



Congreso

La Arquitectura verde de la PAC-post 2020

Profundizando en eco-esquemas

Grupo operativo EIP-AGRI
“Gestión de Márgenes Multifuncionales en secano para un mejor balance en carbono y biodiversidad”



Ayudas al funcionamiento de grupos operativos en el marco del Programa de Desarrollo Rural de Andalucía 2014-2020

Zafra, 31 de mayo de 2019



IFAPA Instituto de Investigación y Formación Agraria y Pesquera



syngenta

SAT | **San Arcadio**

Los márgenes multifuncionales: beneficios agronómicos y medioambientales

La implantación de márgenes multifuncionales (MMF) es una **buena práctica agrícola fuente de múltiples beneficios agronómicos y medioambientales:**

- ❑ **Capacidad protectora del suelo;** cubierta vegetal que **reduce la pérdida de suelo y materia orgánica;** barrera física para la escorrentía y, **previene la contaminación difusa** de cursos de agua y aguas superficiales.



- ❑ **Biodiversidad (mejor polinización de los cultivos y una mayor abundancia de insectos auxiliares).**



- ❑ Aporte de **nutrientes y biomasa al suelo, incremento de materia orgánica y stocks de carbono orgánico del suelo** (mitigación del cambio climático).

Antecedentes del proyecto

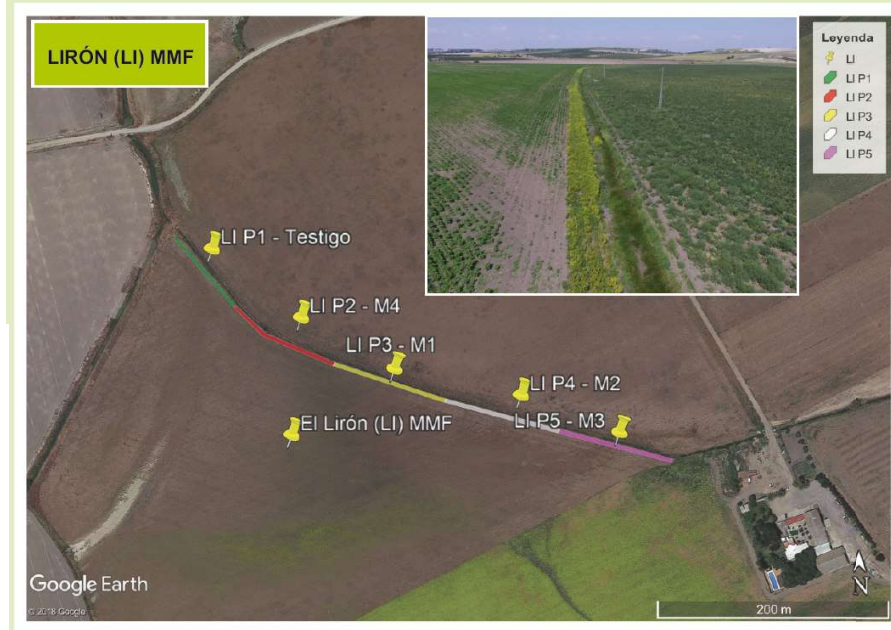
- Proceso de **ecologización de la PAC** (*greening*, agroambientales), **PAC 2021-2027** (la protección del medio ambiente y la lucha contra el cambio climático entre una de sus prioridades); estrategias para creación de una **infraestructura verde**.
- Colaboración con Syngenta en el marco de **Operación polinizador**. Más de 200 ha de márgenes implantados voluntariamente por socios de ASAJA-Sevilla (2015-2017).
- Escasa experiencia de implantación de MMF en campo;
- En 2015 Andalucía recoge por primera vez los MMF en su PDR dentro de la **operación 10.1.4** (*Sistemas sostenibles de cultivos herbáceos de secano*). Casi nula aceptación en convocatoria 2018.

Objetivos específicos del proyecto

- Elaboración de recomendaciones prácticas para que la **gestión e implementación en campo de los MMF sea lo más sencilla posible**, sin poner en riesgo la rentabilidad de las explotaciones;
- **Optimizar la metodología de implantación y gestión de márgenes multifuncionales (MMF) en los cultivos herbáceos de secano de Andalucía;**
- **Ampliar la base de conocimiento disponible para agricultores y Administración (selección de especies y un manejo adaptado a las condiciones de clima mediterráneo)**, y facilitar una exitosa incorporación de los márgenes multifuncionales al elenco de **medidas voluntarias** disponibles en los próximos años en el marco de la **Política Agrícola Común**.



Barbechos melíferos	Márgenes multifuncionales	PDR-Andalucía 1	PDR-Andalucía 2
M1	M2	M3	M4
<i>Vicia sativa</i> <i>Trifolium suaveolens</i> <i>Trifolium resupinatum</i> <i>Onobrychis vicifolia</i> <i>Lupinus luteus</i> <i>Coriandrium sativus</i> <i>Brassica napus</i>	<i>Borago officinalis</i> <i>Coriandrum sativus</i> <i>Sinapis alba</i> <i>Medicago sativa</i> <i>Salvia pratensis</i> <i>Vicia sativa</i> <i>Chrysanthemum coronarium</i>	<i>Medicago sativa</i> <i>Trifolium resupinatum</i> <i>Trifolium vesiculosum</i> <i>Nepeta tuberosa</i> <i>Marrubium vulgare</i> <i>Asphodelus ssp.</i> <i>Ononis natrix</i> <i>Salvia ssp.</i> <i>Borago officinalis</i> <i>Coriandrum sativus</i> <i>Sinapis alba</i>	<i>Medicago sativa</i> <i>Trifolium resupinatum</i> <i>Trifolium vesiculosum</i> <i>Nepeta tuberosa</i> <i>Marrubium vulgare</i> <i>Asphodelus ssp.</i> <i>Ononis natrix</i> <i>Achillea ageratum</i> <i>Dittrichia viscosa</i> <i>Foeniculum vulgare</i> <i>Mentha rotundifolia</i> <i>Psoralea bituminosa</i> <i>Salvia ssp.</i> <i>Borago officinalis</i> <i>Coriandrum sativus</i> <i>Sinapis alba</i>



Ámbito de actuación

GO mmmf *Mapa zonas de actuación*
GESTIÓN DE MÁRGENES MULTIFUNCIONALES

IFAPA (ALAMEDA DEL OBISPO, CÓRDOBA)

CORTIJO MAESTRE (ALCALÁ DE GUADAIRA)

OJÉN (OSUNA)

LOS ARENOSOS (OSUNA)

EL LIRÓN (LEBRIJA)

The image displays a map of the region around Sevilla, Spain, with five specific locations marked by red location pins. Each location is accompanied by a photograph showing agricultural practices or landscapes: IFAPA (Alameda del Obispo, Córdoba) shows a tractor in a field; Cortijo Maestro (Alcalá de Guadaíra) shows a field with rows of young plants; Ojén (Osuna) shows a tractor in a field; Los Arenosos (Osuna) shows a field with yellow flowers; and El Lirón (Lebrija) shows a field with white flowers. A logo in the top left corner reads 'GO mmmf' and 'GESTIÓN DE MÁRGENES MULTIFUNCIONALES'. The top right corner features the European Union logo with the text 'Europa invierte en las zonas rurales'. The title 'Ámbito de actuación' is centered at the top.

Algunas conclusiones preliminares

(Primera de las dos campañas agrícolas del proyecto próxima a finalizar en julio-agosto 2019)

- Necesidad de un **enfoque win-win** (estrategias ganadoras, donde todos ganen: el medio ambiente, la sociedad y los agricultores) y **que compense adecuadamente los costes directos** (adquisición de semillas, operaciones con maquinaria, retirada superficie productiva) **e indirectos** (v.gr., banco de semillas de especies no deseadas) **de implantación de los márgenes multifuncionales**. Medida pertinente en eco-esquemas y ayudas agroambientales.
- **Medidas sencillas desde un punto de vista agronómico** (*lo mejor, enemigo de lo bueno*).
 - Selección de mezclas con pocas especies (3-5), de fácil disponibilidad y con buena capacidad de adaptación a las condiciones particulares de cada región.
 - Posibilidad de ubicación variable de los márgenes de una campaña a otra (para evitar proliferación de malas hierbas).
 - Establecer objetivos cuantitativos respecto de la superficie con márgenes multifuncionales, con flexibilidad en la forma de llevar a cabo su implantación (siembra en bandas respetando una anchura mínima, superficie concreta de una parcela a la libre elección del agricultor). No obligatoriedad de una implantación perimetral.
 - Desvincular la implantación de márgenes de otros compromisos adicionales que puedan dificultar su adopción (por ejemplo, realizar además producción integrada, siembra directa, etc.).





Gestión de Márgenes Multifuncionales en secano para un mejor balance en carbono y biodiversidad



¡Muchas gracias por su atención!



e-mail: josefernando.robles@asajasevilla.es

twitter: @roblesdelsaltoj

#GOMMF

Más información en www.asajasevilla.es

Duración del proyecto: 15/02/2018-14/02/2020

