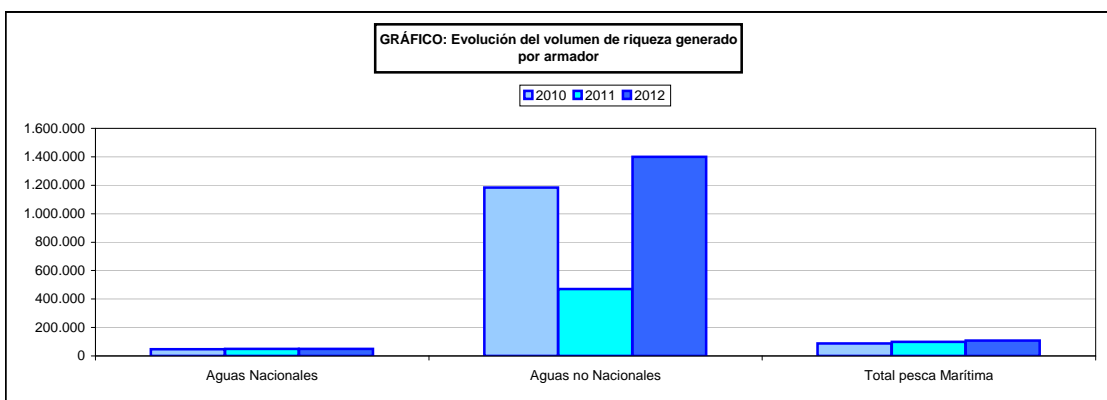
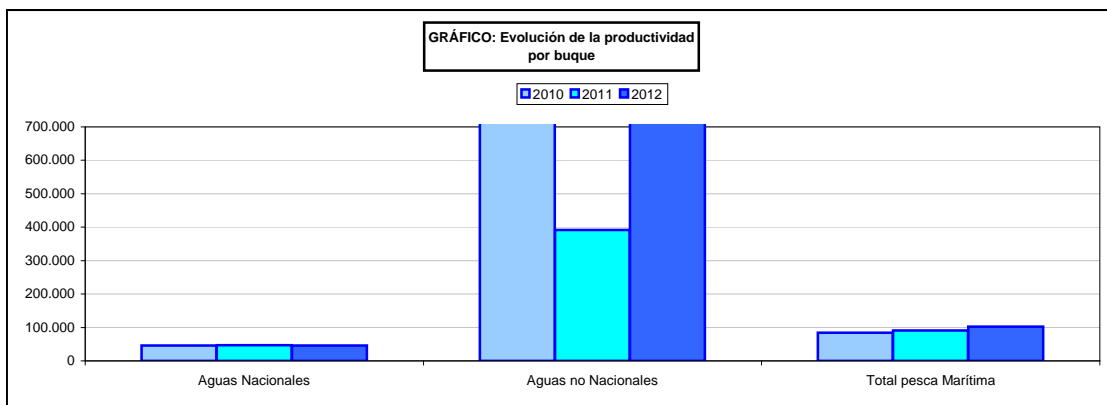


## PESCA MARÍTIMA

### 18.1. Serie histórica de indicadores económicos

Indicadores económicos	Aguas nacionales			Aguas no nacionales			Total sector pesca marítima		
	2010	2011	2012	2010	2011	2012	2010	2011	2012
Variación cifra de ingresos por actividad pesquera (%)	-14,50	-5,80	-0,46	8,21	23,72	-4,11	-3,01	10,86	-2,76
Variación del valor añadido bruto a precios básicos (%)	-19,76	-5,07	-3,55	21,78	22,16	5,20	-3,82	8,16	1,25
Volumen de ingresos por armador	84.193,48	90.127,85	91.140,39	2.956.175,04	1.190.092,39	3.224.092,73	186.454,56	215.759,53	229.968,06
Volumen de riqueza generado por armador	46.260,66	49.907,98	48.903,82	1.184.181,74	470.715,70	1.399.085,14	86.778,00	97.970,24	108.733,18
Productividad por buque	45.499,03	46.951,11	46.383,97	936.344,43	392.014,42	1.079.739,64	84.223,57	91.004,71	102.062,71



## PESCA MARÍTIMA

### 18.2. Cuenta de producción de la Pesca marítima. Valores a precios básicos y de adquisición, 2012 (millones de euros)

	Aguas nacionales		Aguas no nacionales		Total sector	
	Valor	Estructura (%)	Valor	Estructura (%)	Valor	Estructura (%)
<b>A.PRODUCCIÓN PESQUERA <sup>(1)</sup></b>	<b>731,8</b>	<b>100,0</b>	<b>1.200,5</b>	<b>100,0</b>	<b>1.932,3</b>	<b>100,0</b>
Ingresos por actividad pesquera	731,2	99,9	1.199,4	99,9	1.930,6	99,9
Subvenciones a los productos	0,6	0,1	1,1	0,1	1,7	0,1
<b>B.CONSUMOS INTERMEDIOS <sup>(2)</sup></b>	<b>339,5</b>	<b>46,4</b>	<b>680,0</b>	<b>56,7</b>	<b>1.019,5</b>	<b>53,1</b>
Cebo, sal, hielo, envases y embalajes	15,4	2,1	41,7	3,5	57,1	3,0
aprovisionamientos	6,3	0,9	23,4	2,0	29,8	1,5
aparejos	29,4	4,0	32,2	2,7	61,6	3,2
Repuestos, reparación y mantenimiento	48,3	6,6	73,1	6,1	121,3	6,3
Combustible y lubricantes	173,1	23,7	266,2	22,2	439,2	22,7
Otros servicios	16,0	2,2	94,8	7,9	110,9	5,7
Gastos portuarios	25,0	3,4	51,1	4,3	76,0	3,9
Otros gastos del buque	7,5	1,0	56,0	4,7	63,5	3,3
Otros gastos no actividad pesquera	18,5	2,5	41,5	3,5	60,0	3,1
<b>C = (A-B) VALOR AÑADIDO BRUTO <sup>(1)</sup></b>	<b>392,4</b>	<b>53,6</b>	<b>520,5</b>	<b>43,4</b>	<b>912,8</b>	<b>47,2</b>
<b>D. AMORTIZACIONES</b>	<b>53,6</b>	<b>7,3</b>	<b>72,3</b>	<b>6,0</b>	<b>125,9</b>	<b>6,5</b>
<b>E = (C-D) VALOR AÑADIDO NETO <sup>(1)</sup></b>	<b>338,7</b>	<b>46,3</b>	<b>448,1</b>	<b>37,3</b>	<b>786,9</b>	<b>40,7</b>
<b>F.OTRAS SUBVENCIONES A LA PRODUCCIÓN</b>	<b>9,1</b>	<b>1,2</b>	<b>11,9</b>	<b>1,0</b>	<b>21,0</b>	<b>1,1</b>
<b>G.OTROS IMPUESTOS SOBRE LA PRODUCCIÓN</b>	<b>1,5</b>	<b>0,2</b>	<b>1,2</b>	<b>0,1</b>	<b>2,8</b>	<b>0,1</b>
<b>H = (E+F-G) RENTA DE LA PESCA MARITIMA</b>	<b>346,3</b>	<b>47,3</b>	<b>458,8</b>	<b>38,2</b>	<b>805,1</b>	<b>41,7</b>

(1) A precios básicos

(2) A precios de adquisición

## PESCA MARÍTIMA

### 18.3. Serie histórica de indicadores de empleo

Indicadores de Empleo	Aguas nacionales			Aguas no nacionales			Total Sector pesca marítima		
	2010	2011	2012	2010	2011	2012	2010	2011	2012
Tasa anual empleo (%) <sup>(1)</sup>	-	-	-	-	-	-	<b>0,2</b>	<b>0,1</b>	<b>0,1</b>
Ingresos por puesto de trabajo	33.497,6	37.392,4	34.761,5	85.721,1	92.198,4	115.292,8	<b>51.057,6</b>	<b>59.778,7</b>	<b>61.409,0</b>
Riqueza generada por puesto de trabajo	18.405,5	20.705,9	18.652,2	34.338,1	36.467,1	50.031,0	<b>23.762,8</b>	<b>27.143,8</b>	<b>29.035,3</b>
Coste unitario de puesto de trabajo	12.356,1	13.701,4	11.656,8	23.209,3	24.154,5	27.666,9	<b>16.005,5</b>	<b>17.971,2</b>	<b>16.954,5</b>
Variación gastos personal	-20,0	-6,4	-9,0	-5,0	20,0	-12,0	<b>-13,0</b>	<b>6,3</b>	<b>-11,0</b>
Productividad por empleado (%)	149,0	150,4	160,0	146,0	151,0	180,0	<b>148,0</b>	<b>150,7</b>	<b>171,0</b>

<sup>(1)</sup> Fuente: Elaboración propia con datos INE.

# PESCA MARÍTIMA

## 18.4. Empleo total, 2012

ESTRATOS	Población	Muestra	TIERRA		A BORDO		TOTAL	
			Nº UTA	Personas	Nº UTA	Personas	Nº UTA	Personas
ARRASTREROS 12-18	63		0	0	499	336	499	336
ARRASTREROS 18-24	81		0	0	618	425	618	425
ARRASTREROS 24-40	102		15	23	833	765	848	788
CERQUEROS 10-12	31		0	0	147	186	147	186
CERQUEROS 12-18	130		0	0	844	975	844	975
CERQUEROS 18-24	95		0	0	1.188	998	1.188	998
CERQUEROS 24-40	50		17	17	745	717	762	733
RASTRAS 00-10	1.865		0	0	1.936	4.013	1.936	4.013
RASTRAS 10-12	12		0	0	16	36	16	36
RASTRAS 12-18	83		0	0	164	249	164	249
ANZUELOS 00-10	11		0	0	11	18	11	18
ANZUELOS 10-12	69		0	0	161	172	161	173
ANZUELOS 12-18	99		74	74	636	1.040	710	1.114
ANZUELOS 18-24	27		0	0	194	209	194	209
ANZUELOS 24-40	22		0	0	475	345	475	345
REDES DE ENMALLE 10-12	145		0	0	303	290	303	290
REDES DE ENMALLE 12-18	168		0	0	697	588	697	588
REDES DE ENMALLE 18-24	36		17	15	376	342	393	357
NASAS 10-12	97		0	0	294	323	294	323
NASAS 12-18	75		0	0	244	300	244	300
ARTES POLIVALENTES FIJAS 00-10	2.017		0	0	2.441	4.223	2.441	4.223
ARTES POLIVALENTES FIJAS 10-12	45		0	0	61	135	61	135
ARTES POLIVALENTES FIJAS 12-18 *	35		0	0	141	177	141	177
<b>Atl. N. Aguas Nacionales</b>	<b>5.358</b>	<b>135</b>	<b>123</b>	<b>129</b>	<b>13.023</b>	<b>16.862</b>	<b>13.146</b>	<b>16.990</b>
ARRASTREROS 24-40	65		281	311	919	867	1.200	1.177
ARRASTREROS 40 o más	19		127	140	459	404	586	543
CERQUEROS 24-40	28		0	0	477	406	477	406
ANZUELOS 18-24	27		9	9	198	216	207	225
ANZUELOS 24-40	84		50	56	1.375	1.251	1.424	1.307
REDES DE ENMALLE 24-40	10		3	3	183	117	187	120
<b>Atl. Norte Aguas No Nacionales</b>	<b>233</b>	<b>33</b>	<b>469</b>	<b>519</b>	<b>3.612</b>	<b>3.261</b>	<b>4.081</b>	<b>3.779</b>
<b>Total ATLANTICO NORTE</b>	<b>5.591</b>	<b>168</b>	<b>592</b>	<b>648</b>	<b>16.635</b>	<b>20.123</b>	<b>17.228</b>	<b>20.769</b>
ARRASTREROS 06-12	27		2	7	63	61	65	68
ARRASTREROS 12-18	164		0	0	333	383	333	383
ARRASTREROS 18-24	346		1	58	1.784	1.499	1.785	1.557
ARRASTREROS 24-40	155		0	0	630	736	630	736
CERQUEROS 06-12	23		0	0	105	109	105	109
CERQUEROS 12-18	92		0	0	487	767	487	767
CERQUEROS 18-24	93		0	0	892	930	892	930
CERQUEROS 24-40	26		4	4	251	303	255	308
RASTRAS 06-12	55		0	0	38	92	38	92
RASTRAS 12-18	14		0	0	34	38	34	39
ANZUELOS 06-12	81		0	0	138	223	138	223
ANZUELOS 12-18	90		0	0	240	360	240	360
ANZUELOS 18-24	30		0	0	225	195	225	195
REDES DE ENMALLE 06-12	100		0	0	149	200	149	200
REDES DE ENMALLE 12-18	71		0	0	125	178	125	178
NASAS 06-12	19		0	0	31	57	31	57
NASAS 12-18	15		4	4	84	90	88	94
ARTES POLIVALENTES FIJAS 00-06	121		0	0	70	161	70	161
ARTES POLIVALENTES FIJAS 06-12	944		0	0	960	1.888	960	1.888
ARTES POLIVALENTES FIJAS 12-18	14		0	0	32	42	32	42
<b>Mediterráneo Aguas Nacionales</b>	<b>2.480</b>	<b>87</b>	<b>11</b>	<b>73</b>	<b>6.672</b>	<b>8.312</b>	<b>6.683</b>	<b>8.385</b>
<b>Total MEDITERRANEO</b>	<b>2.480</b>	<b>87</b>	<b>11</b>	<b>73</b>	<b>6.672</b>	<b>8.312</b>	<b>6.683</b>	<b>8.385</b>
CERQUEROS 12-18	17		0	0	91	85	91	85
ANZUELOS 10-12	29		0	0	49	102	49	102
ANZUELOS 12-18	25		0	0	94	112	94	113
ANZUELOS 18-24	5		2	2	30	38	32	40
ANZUELOS 24-40	12		71	76	140	156	210	232
NASAS 12-18	15		0	0	40	38	40	38
ARTES POLIVALENTES FIJAS 00-10	481		0	0	671	756	671	756
ARTES POLIVALENTES FIJAS 10-12	26		0	0	38	52	38	52
<b>Otras regiones Aguas Nacionales</b>	<b>610</b>	<b>28</b>	<b>72</b>	<b>78</b>	<b>1.153</b>	<b>1.339</b>	<b>1.225</b>	<b>1.416</b>
ARRASTREROS 24-40	44		144	141	786	783	930	925
ARRASTREROS 40 o más	35		116	108	912	1.043	1.028	1.152
CERQUEROS 40 o más	32		117	127	1.598	912	1.715	1.039
ANZUELOS 18-24	7		4	9	90	70	95	79
ANZUELOS 24-40	99		29	29	1.442	1.089	1.471	1.118
ANZUELOS 40 o más	29		50	58	1.013	730	1.064	788
<b>Otras regiones Aguas No Nacionales</b>	<b>246</b>	<b>63</b>	<b>460</b>	<b>472</b>	<b>5.842</b>	<b>4.627</b>	<b>6.302</b>	<b>5.100</b>
<b>Total OTRAS REGIONES</b>	<b>856</b>	<b>91</b>	<b>533</b>	<b>550</b>	<b>6.994</b>	<b>5.966</b>	<b>7.527</b>	<b>6.516</b>
<b>Total Aguas Nacionales</b>	<b>8.448</b>	<b>250</b>	<b>206</b>	<b>279</b>	<b>20.849</b>	<b>26.513</b>	<b>21.055</b>	<b>26.791</b>
<b>Total Aguas No Nacionales</b>	<b>479</b>	<b>96</b>	<b>930</b>	<b>991</b>	<b>9.453</b>	<b>7.888</b>	<b>10.383</b>	<b>8.878</b>
<b>TOTAL</b>	<b>8.927</b>	<b>346</b>	<b>1.136</b>	<b>1.270</b>	<b>30.302</b>	<b>34.401</b>	<b>31.438</b>	<b>35.669</b>

FUENTE: SGE - Encuesta Económica de Pesca Marítima

UTA: Empleos Equivalentes a Jornada Completa (considerando una jornada media anual de 1.800 horas)

\* Estratos agrupados por motivos de secreto estadístico

## PESCA MARÍTIMA

### 18.5. Renta de la pesca marítima según UTA<sup>(1)</sup>. Valor a precios corrientes, 2012 (euros)

ESTRATOS		Renta de la Pesca	Nº UTA	RENTA DE LA Pesca por UTA
ARRASTREROS	12-18	10.777.201	499	21.608
ARRASTREROS	18-24	2.558.051	618	4.142
ARRASTREROS	24-40	20.618.668	848	24.314
CERQUEROS	10-12	988.555	147	6.731
CERQUEROS	12-18	19.922.861	844	23.608
CERQUEROS	18-24	12.301.503	1.188	10.359
CERQUEROS	24-40	30.120.164	762	39.545
RASTRAS	00-10	22.917.951	1.936	11.837
RASTRAS	10-12	334.791	16	20.692
RASTRAS	12-18	3.368.895	164	20.526
ANZUELOS	00-10	148.270	11	12.995
ANZUELOS	10-12	2.594.325	161	16.114
ANZUELOS	12-18	9.759.904	710	13.748
ANZUELOS	18-24	5.318.054	194	27.375
ANZUELOS	24-40	14.340.649	475	30.209
REDES DE ENMALLE	10-12	2.192.509	303	7.229
REDES DE ENMALLE	12-18	2.868.566	697	4.114
REDES DE ENMALLE	18-24	8.280.096	393	21.087
NASAS	10-12	2.414.884	294	8.207
NASAS	12-18	2.119.684	244	8.689
ARTES POLIVALENTES FIJAS	00-10	30.794.730	2.441	12.617
ARTES POLIVALENTES FIJAS	10-12	1.421.970	61	23.426
ARTES POLIVALENTES FIJAS	12-18 *	1.844.016	141	13.035
<b>Atl. Norte Aguas Nacionales</b>		<b>208.006.297</b>	<b>13.146</b>	<b>15.822</b>
ARRASTREROS	24-40	52.374.701	1.200	43.644
ARRASTREROS	40 o más	34.380.414	586	58.655
CERQUEROS	24-40	13.114.795	477	27.478
ANZUELOS	18-24	4.332.426	207	20.948
ANZUELOS	24-40	59.378.479	1.424	41.695
REDES DE ENMALLE	24-40	6.362.570	187	34.072
<b>Atl. Norte Aguas No Nacionales</b>		<b>169.943.386</b>	<b>4.081</b>	<b>41.641</b>
<b>Total ATLANTICO NORTE</b>		<b>377.949.683</b>	<b>17.228</b>	<b>21.939</b>
ARRASTREROS	06-12	1.495.276	65	23.036
ARRASTREROS	12-18	10.142.982	333	30.472
ARRASTREROS	18-24	26.423.207	1.785	14.802
ARRASTREROS	24-40	15.145.029	630	24.027
CERQUEROS	06-12	1.985.480	105	18.843
CERQUEROS	12-18	7.595.843	487	15.594
CERQUEROS	18-24	14.596.068	892	16.361
CERQUEROS	24-40	8.499.793	255	33.280
RASTRAS	06-12	164.383	38	4.338
RASTRAS	12-18	577.965	34	16.772
ANZUELOS	06-12	987.081	138	7.147
ANZUELOS	12-18	5.264.588	240	21.936
ANZUELOS	18-24	3.000.157	225	13.325
REDES DE ENMALLE	06-12	3.652.196	149	24.554
REDES DE ENMALLE	12-18	3.404.536	125	27.315
NASAS	06-12	422.025	31	13.406
NASAS	12-18	1.617.221	88	18.325
ARTES POLIVALENTES FIJAS	00-06	1.620.304	70	23.237
ARTES POLIVALENTES FIJAS	06-12	15.855.831	960	16.514
ARTES POLIVALENTES FIJAS	12-18	1.000.197	32	31.562
<b>Mediterráneo Aguas Nacionales</b>		<b>123.450.159</b>	<b>6.683</b>	<b>18.471</b>
<b>Total MEDITERRANEO</b>		<b>123.450.159</b>	<b>6.683</b>	<b>18.471</b>
CERQUEROS	12-18	908.350	91	10.016
ANZUELOS	10-12	844.811	49	17.070
ANZUELOS	12-18	4.005.139	94	42.463
ANZUELOS	18-24	872.028	32	27.535
ANZUELOS	24-40	2.694.281	210	12.822
NASAS	12-18	737.448	40	18.580
ARTES POLIVALENTES FIJAS	00-10	5.828.910	671	8.687
ARTES POLIVALENTES FIJAS	10-12	168.576	38	4.432
<b>Otras regiones Aguas Nacionales</b>		<b>16.059.544</b>	<b>1.225</b>	<b>13.110</b>
ARRASTREROS	24-40	21.160.966	930	22.745
ARRASTREROS	40 o más	35.309.532	1.028	34.361
CERQUEROS	40 o más	197.480.648	1.715	115.161
ANZUELOS	18-24	824.661	95	8.705
ANZUELOS	24-40	23.050.754	1.471	15.671
ANZUELOS	40 o más	9.785.652	1.064	9.200
<b>Otras regiones Aguas No Nacionales</b>		<b>287.612.213</b>	<b>6.302</b>	<b>45.638</b>
<b>Total OTRAS REGIONES</b>		<b>303.671.758</b>	<b>7.527</b>	<b>40.344</b>
<b>Total Aguas Nacionales</b>		<b>347.516.001</b>	<b>21.055</b>	<b>16.505</b>
<b>Total Aguas No Nacionales</b>		<b>457.555.600</b>	<b>10.383</b>	<b>44.067</b>
<b>TOTAL</b>		<b>805.071.600</b>	<b>31.438</b>	<b>25.608</b>

FUENTE: SGE- Encuesta Económica de Pesca Marítima

UTA: Empleos Equivalentes a Jornada Completa (considerando una jornada media anual de 1.800 horas)

\* Estratos agrupados por motivos de secreto estadístico

PESCA MARÍTIMA

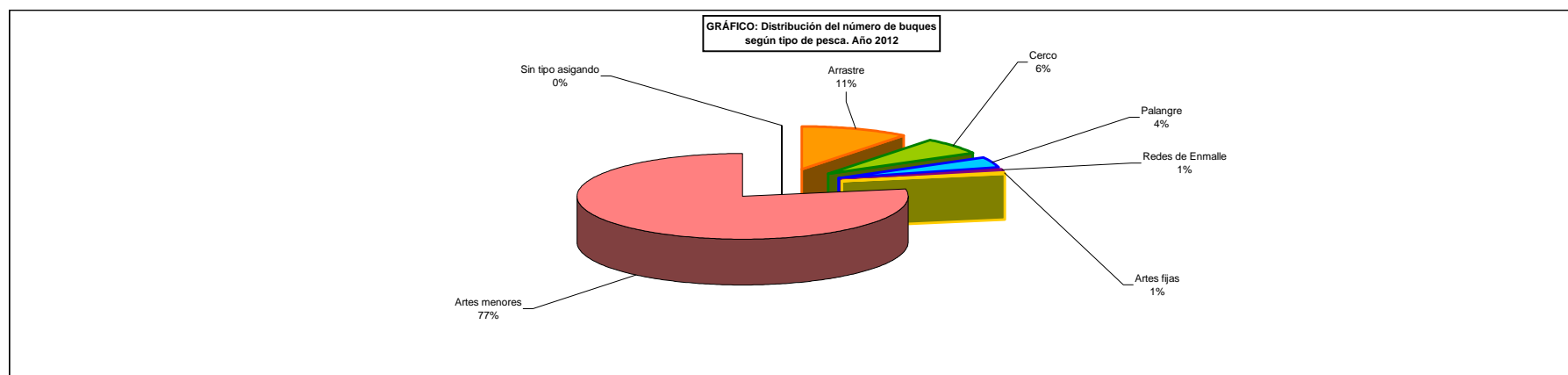
18.6. Número de buques pesqueros operativos y eslora media según caladero y tipos de pesca, 2012

Caladero		Tipo de pesca														Total	
		Arrastre		Cercos		Palangre		Redes de Enmalle		Artes fijas		Artes menores		Sin tipo asignado			
Grandes zonas	Censos de modalidad de pesca	Nº buques	Eslora total (promedio)	Nº buques	Eslora total (promedio)	Nº buques	Eslora total (promedio)	Nº buques	Eslora total (promedio)	Nº buques	Eslora total (promedio)	Nº buques	Eslora total (promedio)	Nº buques	Eslora total (promedio)	Nº Buques	Eslora Total (promedio)
Aguas Caladero nacional	Cantábrico-noroeste	99	28,41	280	22,49	79	16,18	85	17,02			4.627	6,50			5.170	8,11
	Mediterráneo	680	20,43	249	18,11	136	12,81					1.778	8,26			2.843	12,25
	Golfo de Cádiz	142	18,77	88	16,62							572	8,91			802	11,50
	Canarias			13	13,12							805	8,24			818	8,32
	Cualquier zona					90	25,44									90	25,44
<b>Total</b>		<b>921</b>	<b>21,04</b>	<b>630</b>	<b>19,74</b>	<b>305</b>	<b>17,41</b>	<b>85</b>	<b>17,02</b>			<b>7.782</b>	<b>7,26</b>			<b>9.723</b>	<b>9,78</b>
Caladeros UE	Atlántico, aguas comunitarias no españolas	74	33,06							69	30,13					143	31,65
	<b>Total</b>	<b>74</b>	<b>33,06</b>							<b>69</b>	<b>30,13</b>					<b>143</b>	<b>31,65</b>
Aguas Caladero Internacionales	Atlántico norte	30	57,62													30	57,62
	Aguas internacionales y terceros países	78	39,71			3	23,60									81	39,11
	Aguas internacionales			32	82,28	94	34,98									126	46,99
	<b>Total</b>	<b>108</b>	<b>44,69</b>	<b>32</b>	<b>82,28</b>	<b>97</b>	<b>34,63</b>									<b>237</b>	<b>45,64</b>
Sin Caladero Asociado	Sin Modalidad Asignada													13	17,26	13	17,26
	<b>Total</b>													<b>13</b>	<b>17,26</b>	<b>13</b>	<b>17,26</b>
<b>TOTAL</b>		<b>1.103</b>	<b>24,16</b>	<b>662</b>	<b>22,76</b>	<b>402</b>	<b>21,57</b>	<b>85</b>	<b>17,02</b>	<b>69</b>	<b>30,13</b>	<b>8.090</b>	<b>7,24</b>	<b>13</b>	<b>17,26</b>	<b>10.116</b>	<b>10,94</b>

FUENTE: Datos del Censo de Flota Pesquera Operativa a 31 de diciembre de 2012

Se han considerado "operativos" aquellos buques que en la fecha de referencia estaban en la lista tercera en situación de activos y asignados a un censo de modalidad de pesca

NOTA: Unidad de medida de eslora: metros



PESCA MARÍTIMA

18.7. Número de buques pesqueros operativos y arqueo total según caladero y tipo de pesca, 2012

Caladero	Censos de modalidad de pesca	Tipo de pesca																	
		Arrastre		Cero		Palangre		Redes de Enmalle		Aries fijas		Aries menores		Sin Tipo Asignado		Total			
Grandes zonas		Nº de buques	Arqueo (GT)	Nº de buques	Arqueo (GT)	Nº de buques	Arqueo (GT)	Nº de buques	Arqueo (GT)	Nº de buques	Arqueo (GT)	Nº de buques	Arqueo (GT)	Nº de buques	Arqueo (GT)	Nº de buques	Arqueo (GT)	Nº de buques	Arqueo (GT)
Aguas Caladero nacional	Cantábrico-noroeste	99	22.419	290	23.231	79	3.115	85	4.265			4.627	11.839					5.170	64.870
	Mediterráneo	680	40.359	249	9.921	136	2.533					1.778	6.620					2.843	59.433
	Golfo de Cádiz	142	6.019	88	2.376							572	2.945					802	11.340
	Canarias			13	199							805	4.980					818	5.179
	Cualquier zona						90	15.099										90	15.099
	<b>Total</b>	<b>921</b>	<b>68.796</b>	<b>630</b>	<b>35.728</b>	<b>305</b>	<b>20.747</b>	<b>85</b>	<b>4.265</b>			<b>7.782</b>	<b>26.384</b>					<b>9.723</b>	<b>155.921</b>
Caladeros UE	Atlántico, aguas comunitarias no españolas	74	22.380									69	17.514					143	39.893
	<b>Total</b>	<b>74</b>	<b>22.380</b>									<b>69</b>	<b>17.514</b>					<b>143</b>	<b>39.893</b>
Aguas Caladero Internacionales	Atlántico norte	30	33.441															30	33.441
	Aguas internacionales y terceros países	78	40.014			3	381											81	40.395
	Aguas internacionales			32	79.015	94	35.224											126	114.239
	<b>Total</b>	<b>108</b>	<b>73.455</b>	<b>32</b>	<b>79.015</b>	<b>97</b>	<b>35.606</b>											<b>237</b>	<b>188.075</b>
Sin Caladero Asociado	Sin Modalidad Asignada															13	906	13	906
	<b>Total</b>															<b>13</b>	<b>906</b>	<b>13</b>	<b>906</b>
<b>TOTAL</b>		<b>1.103</b>	<b>164.631</b>	<b>662</b>	<b>114.743</b>	<b>402</b>	<b>56.353</b>	<b>85</b>	<b>4.265</b>			<b>69</b>	<b>17.514</b>	<b>7.782</b>	<b>26.384</b>	<b>13</b>	<b>906</b>	<b>10.116</b>	<b>384.796</b>

FUENTE: Datos del Censo de Flota Pesquera Operativa a 31 de diciembre de 2012  
 Se han considerado "operativos" aquellos buques que en la fecha de referencia estaban en la lista tercera en situación de activos y asignados a un censo de modalidad de pesca (GT): Tonelaje Bruto.

## PESCA MARÍTIMA

### 18.8. Análisis autonómico de las características técnicas de la flota del puerto base, 2012

Comunidades Autónomas	Nº buques	%	Arqueo (GT)	%	Potencia (CV)	%	Eslora total promedio
Galicia	4.843	47,87	164.484	42,75	406.441	34,27	8,86
P. de Asturias	304	3,01	7.208	1,87	27.637	2,33	11,26
Cantabria	139	1,37	8.503	2,21	28.393	2,39	17,97
País Vasco	227	2,24	78.450	20,39	177.136	14,94	28,37
Cataluña	897	8,87	23.039	5,99	139.262	11,74	13,43
Baleares	393	3,88	3.766	0,98	29.155	2,46	9,59
C. Valenciana	611	6,04	18.357	4,77	89.972	7,59	14,49
R. de Murcia	210	2,08	3.321	0,86	17.053	1,44	10,63
Andalucía	1.604	15,86	44.575	11,58	178.495	15,05	12,15
Canarias	858	8,48	22.018	5,72	72.711	6,13	9,63
Ciudad Autónoma de Ceuta	30	0,30	11.075	2,88	19.607	1,65	23,28
Ciudad Autónoma de Melilla	0	0,00	0	0,00	0	0,00	0,00
<b>ESPAÑA</b>	<b>10.116</b>	<b>100</b>	<b>384.796</b>	<b>100</b>	<b>1.185.861</b>	<b>100</b>	<b>10,94</b>

FUENTE: Datos del Censo de Flota Pesquera Operativa a 31 de diciembre de 2012

Se han considerado "operativos" aquellos buques que en la fecha de referencia estaban en la lista tercera en situación de activos y asignados a un censo de modalidad de pesca

(GT): Tonelaje Bruto

(CV): Caballos de Vapor

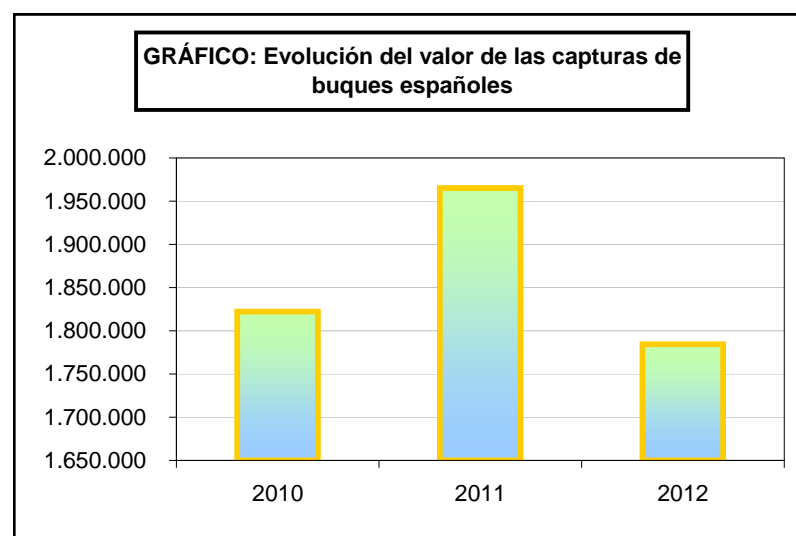
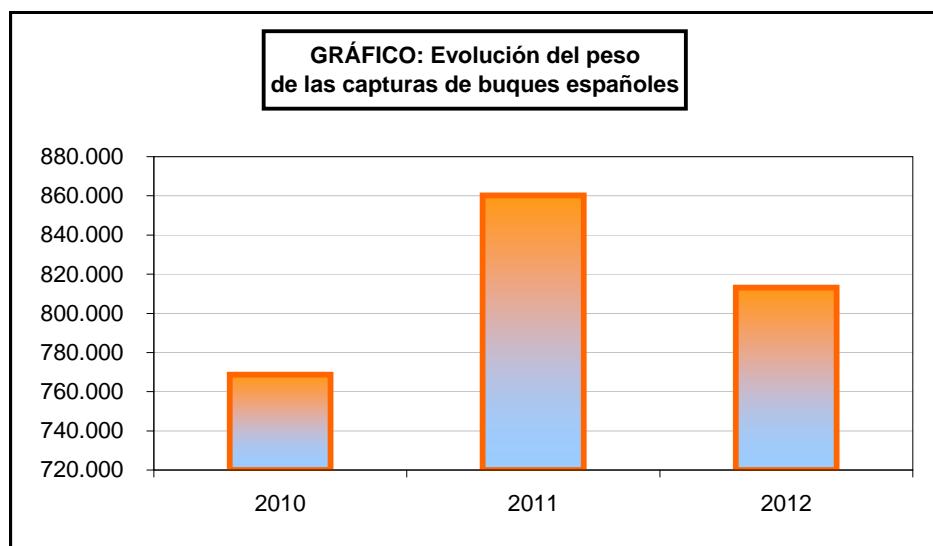
Unidad de medida de eslora: metros



## PESCA MARÍTIMA

### 18.9. Serie histórica del peso vivo y valor de las capturas de buques españoles según conservación, destino y grupo de especies

Conservación, destino y grupo de especies		2010		2011		2012	
		Peso vivo (toneladas)	Valor (miles de euros)	Peso vivo (toneladas)	Valor (miles de euros)	Peso vivo (toneladas)	Valor (miles de euros)
Fresco para consumo humano	Peces	497.539	1.104.650	441.880	990.051	349.709	751.220
	Crustáceos	8.700	125.185	8.726	115.285	6.020	83.009
	Moluscos	47.734	199.518	43.199	206.193	38.096	171.839
	Otros	681	2.074	730	2.185	710	2.075
	<b>Total</b>	<b>554.654</b>	<b>1.431.428</b>	<b>494.535</b>	<b>1.313.714</b>	<b>394.535</b>	<b>1.008.143</b>
Congelado y otros para consumo humano	Peces	204.648	351.949	346.430	551.300	391.174	656.973
	Crustáceos	1.119	10.395	3.904	43.879	637	8.628
	Moluscos	8.138	28.360	15.022	55.525	26.305	110.329
	Otros						
	<b>Total</b>	<b>213.905</b>	<b>390.704</b>	<b>365.356</b>	<b>650.705</b>	<b>418.117</b>	<b>775.930</b>
<b>Total consumo humano</b>		<b>768.559</b>	<b>1.822.132</b>	<b>859.891</b>	<b>1.964.419</b>	<b>812.652</b>	<b>1.784.073</b>
<b>Total consumo no humano</b>		<b>132</b>	<b>119</b>	<b>330</b>	<b>640</b>	<b>546</b>	<b>357</b>
<b>TOTAL</b>		<b>768.691</b>	<b>1.822.251</b>	<b>860.221</b>	<b>1.965.060</b>	<b>813.197</b>	<b>1.784.431</b>



## PESCA MARÍTIMA

### 18.10. Serie histórica del peso vivo y valor de las capturas de buques españoles según zona de captura FAO\*

Zona de Captura FAO	2010		2011		2012	
	Peso vivo (toneladas)	Valor (miles de euros)	Peso vivo (toneladas)	Valor (miles de euros)	Peso vivo (toneladas)	Valor (miles de euros)
21 Atlántico norte occidental	27.375	60.313	28.262	64.191	37.143	75.723
27 Atlántico norte oriental	372.992	934.516	354.774	888.355	282.176	640.132
31 Atlántico centro occidental	6.128	6.448	11.060	11.107	6.442	8.593
34 Atlántico centro oriental	111.083	217.722	143.130	274.449	115.372	169.389
37 Mediterráneo	100.286	341.391	103.505	355.491	78.985	281.201
41 Atlántico sur occidental	91.483	160.251	90.308	175.747	116.879	294.918
47 Atlántico sur oriental	22.100	45.845	17.453	38.423	29.339	53.819
48 Atlántico antártico	428	912			154	473
<b>Total Atlántico</b>	<b>731.875</b>	<b>1.767.397</b>	<b>748.493</b>	<b>1.807.765</b>	<b>666.490</b>	<b>1.524.247</b>
51 Índico occidental	17.176	25.587	61.317	78.788	99.684	191.183
57 Índico oriental	263	634	786	1.940		
58 Índico antártico			81	56		
<b>Total Índico</b>	<b>17.438</b>	<b>26.222</b>	<b>62.183</b>	<b>80.784</b>	<b>99.684</b>	<b>191.183</b>
61 Pacífico norte occidental						
67 Pacífico norte oriental					1	2
71 Pacífico centro occidental	327	298	10.957	16.063	3.672	5.155
77 Pacífico centro oriental	11.181	12.779	9.713	12.298	25.788	28.801
81 Pacífico sur occidental	1.628	3.571	2.005	4.490	2.195	5.151
87 Pacífico sur oriental	6.005	11.625	26.357	42.807	15.059	29.678
88 Antártico central	237	360	512	853	309	214
<b>Total Pacífico</b>	<b>19.378</b>	<b>28.632</b>	<b>49.545</b>	<b>76.511</b>	<b>47.023</b>	<b>69.000</b>
<b>TOTAL</b>	<b>768.691</b>	<b>1.822.251</b>	<b>860.221</b>	<b>1.965.060</b>	<b>813.197</b>	<b>1.784.431</b>

\* FAO: Organización de las Naciones Unidas para la Agricultura y la Alimentación