

INDICADORES



DE PORCINO SEGUNDO

TRIMESTRE 2017

RESUMEN TRIMESTRAL DE INDICADORES DE PORCINO

S.G. DE PRODUCTOS GANADEROS

PRECIOS

PRECIOS SEMANALES

26

EVOLUCIÓN DESDE EL TRIMESTRE ANTERIOR

EVOLUCIÓN DESDE PRINCIPIOS DE 2017

EVOLUCIÓN RESPECTO A LA MISMA SEMANA DEL AÑO ANTERIOR

LECHÓN

47,47 €/LECHÓN

-13,36 %

-2,37 %

42,38 %

-6,5 % respecto a la media comunitaria

CLASE E

170,2 €/100Kg

4,7 %

22,37 %

8,30 %

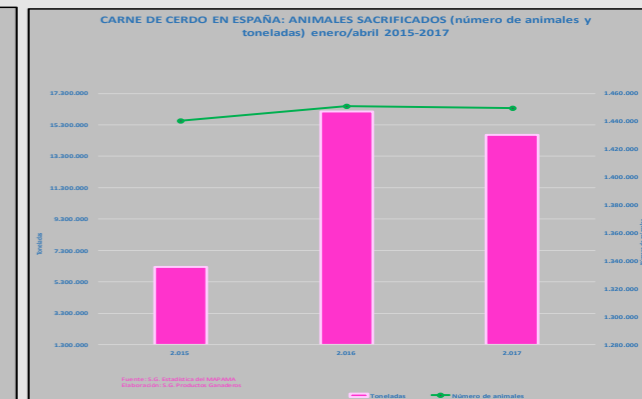
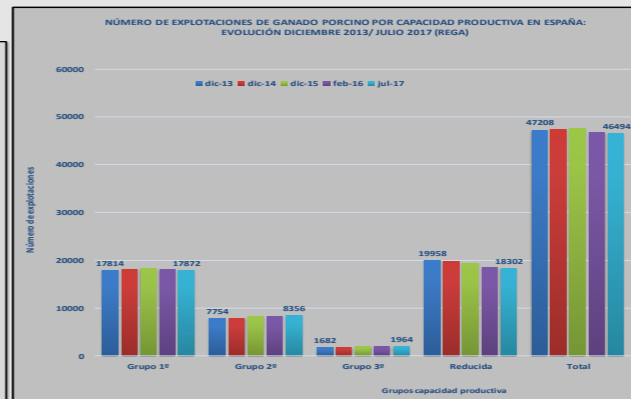
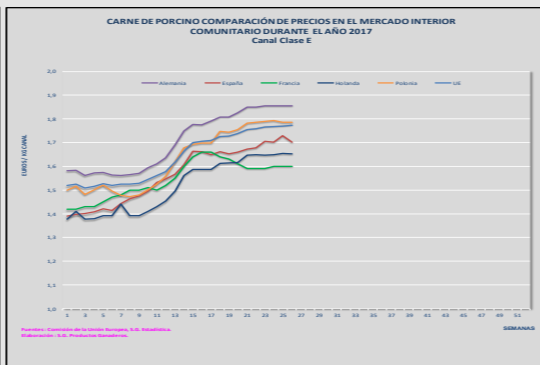
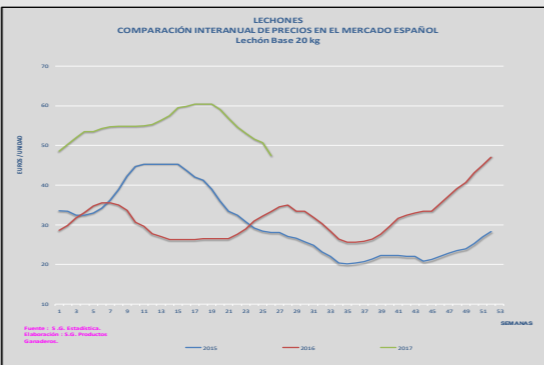
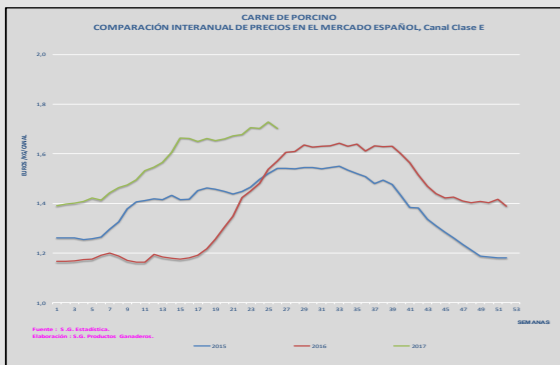
EXPLORACIONES

Variación 13-17: -1,5 %

PRODUCCIÓN

16,4 millones de animales sacrificados enero/abril de 2017

Variación 16-17: -0,83%



CENSO

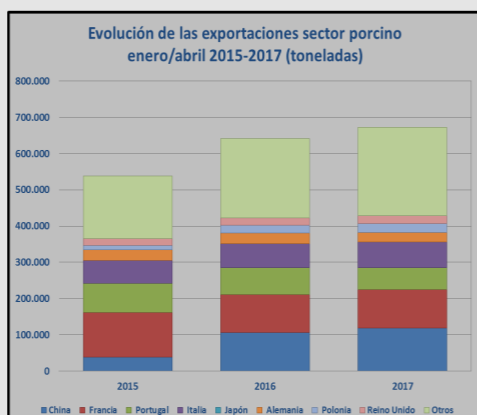
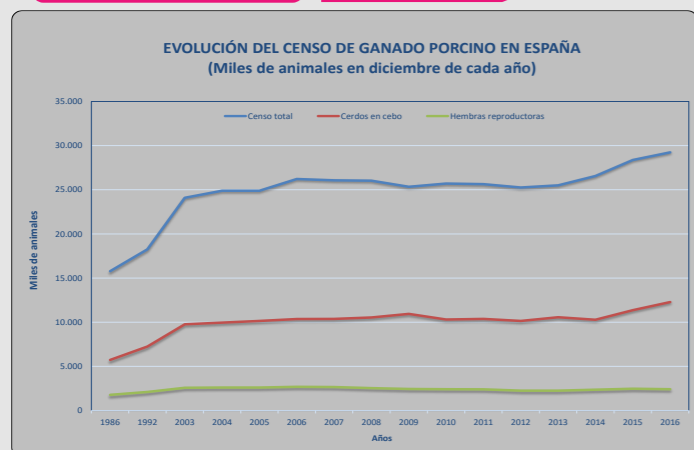
Censo España: 29,23M

+3,2% Nov'15

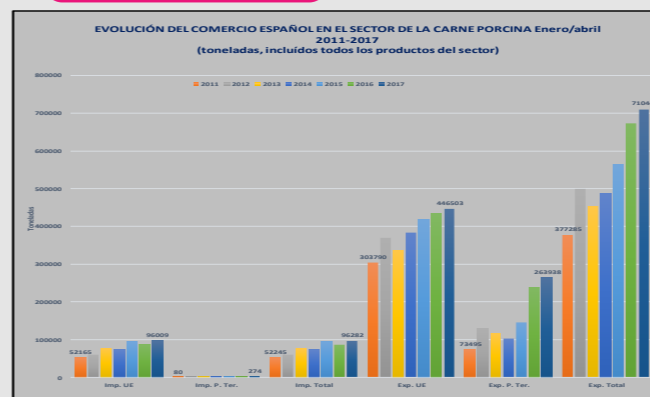
COMERCIO EXTERIOR

Incremento 10,9% export extracomunitarias

Variación export 16-17: +5,5%



PAÍS DE DESTINO	% variación 2016/2017
CHINA	+12,8%
FRANCIA	+0,3%
PORTUGAL	-19,4%
ITALIA	+7,7%
JAPÓN	+17%
ALEMANIA	-6,7%
POLONIA	+10,8%
REINO UNIDO	+11%
OTROS	+11,2%



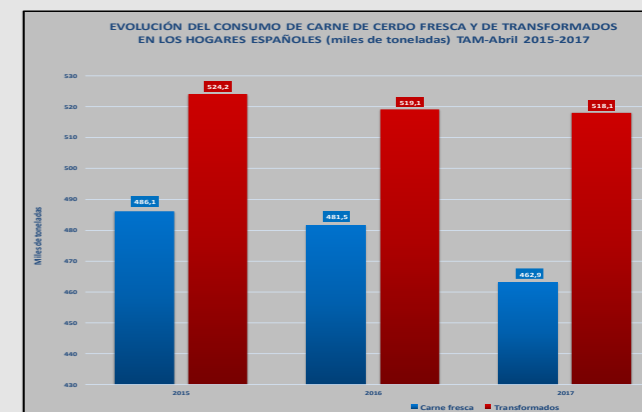
CONSUMO

VARIACIÓN TAM SEPTIEMBRE 15-17 DE TRANSFORMADOS

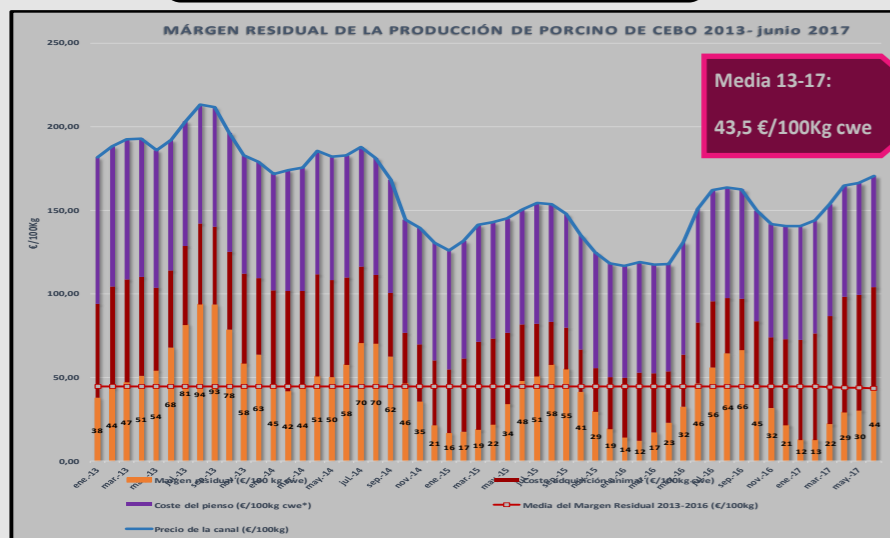
-0,13%

VARIACIÓN TAM SEPTIEMBRE 15-17 DE CARNE FRESCA

-3,86%

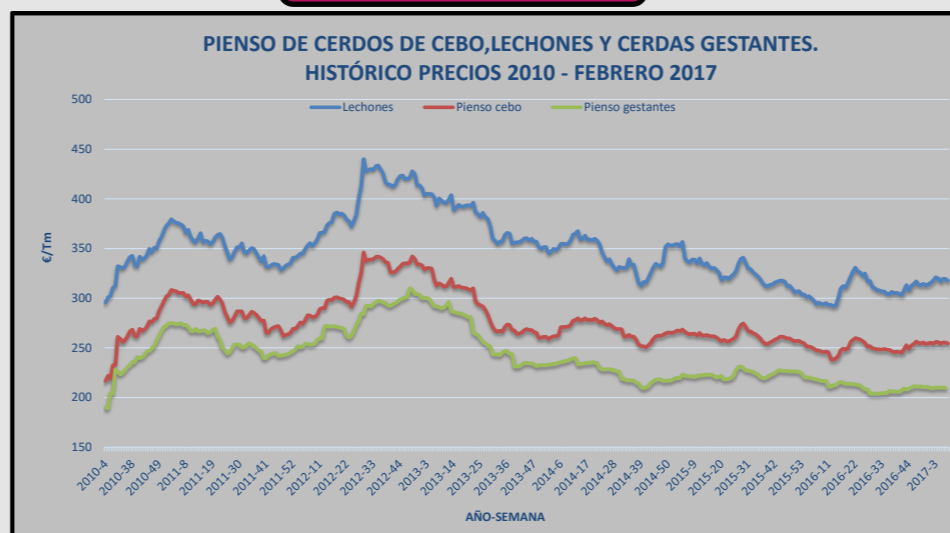


MARGEN RESIDUAL



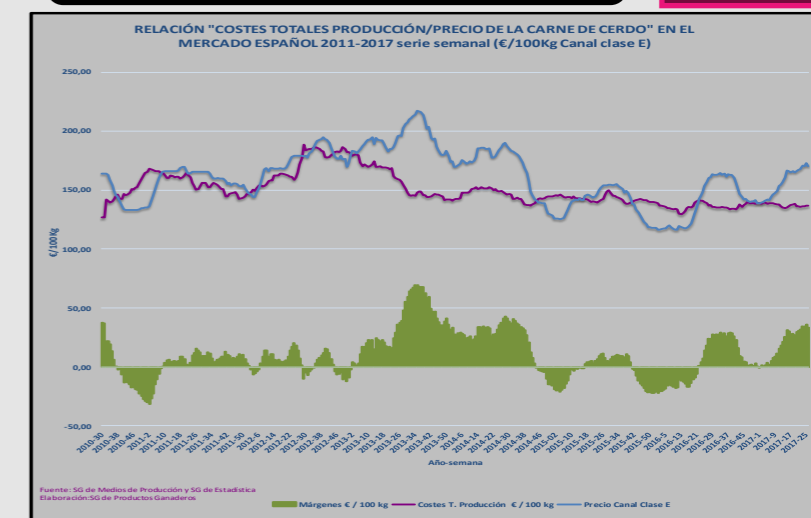
Media 13-17: 43,5 €/100kg cwe

PIENSO



MÁRGENES

Media de 2017: 19,1 €/100Kg



RESUMEN TRIMESTRAL DE INDICADORES DE PORCINO

S.G. DE PRODUCTOS GANADEROS

PRECIOS SEMANALES

26

EVOLUCIÓN DESDE EL TRIMESTRE ANTERIOR

EVOLUCIÓN DESDE LA PRIMERA SEMANA DE 2017

EVOLUCIÓN RESPECTO A LA MISMA SEMANA DEL AÑO ANTERIOR

CLASE E

170,2 €/100Kg

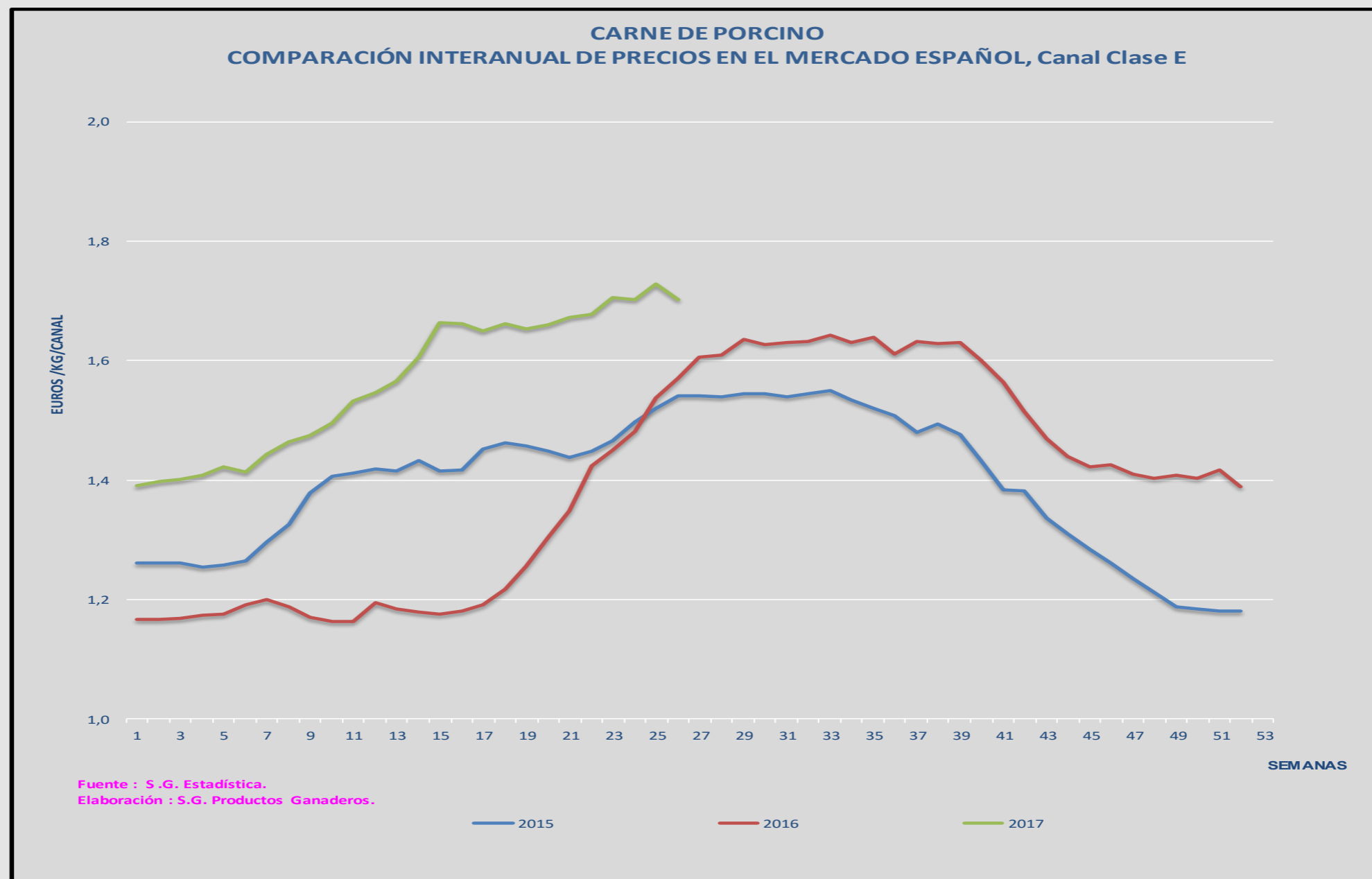
15,39 %

22,37 %

8,30 %

[Volver a la página principal](#)

PRECIOS



RESUMEN TRIMESTRAL DE INDICADORES DE PORCINO

S.G. DE PRODUCTOS GANADEROS

PRECIOS SEMANALES

26

EVOLUCIÓN DESDE EL TRIMESTRE ANTERIOR

EVOLUCIÓN DESDE PRINCIPIOS DE 2017

EVOLUCIÓN RESPECTO A LA MISMA SEMANA DEL AÑO ANTERIOR

LECHÓN

47,47 €/LECHÓN

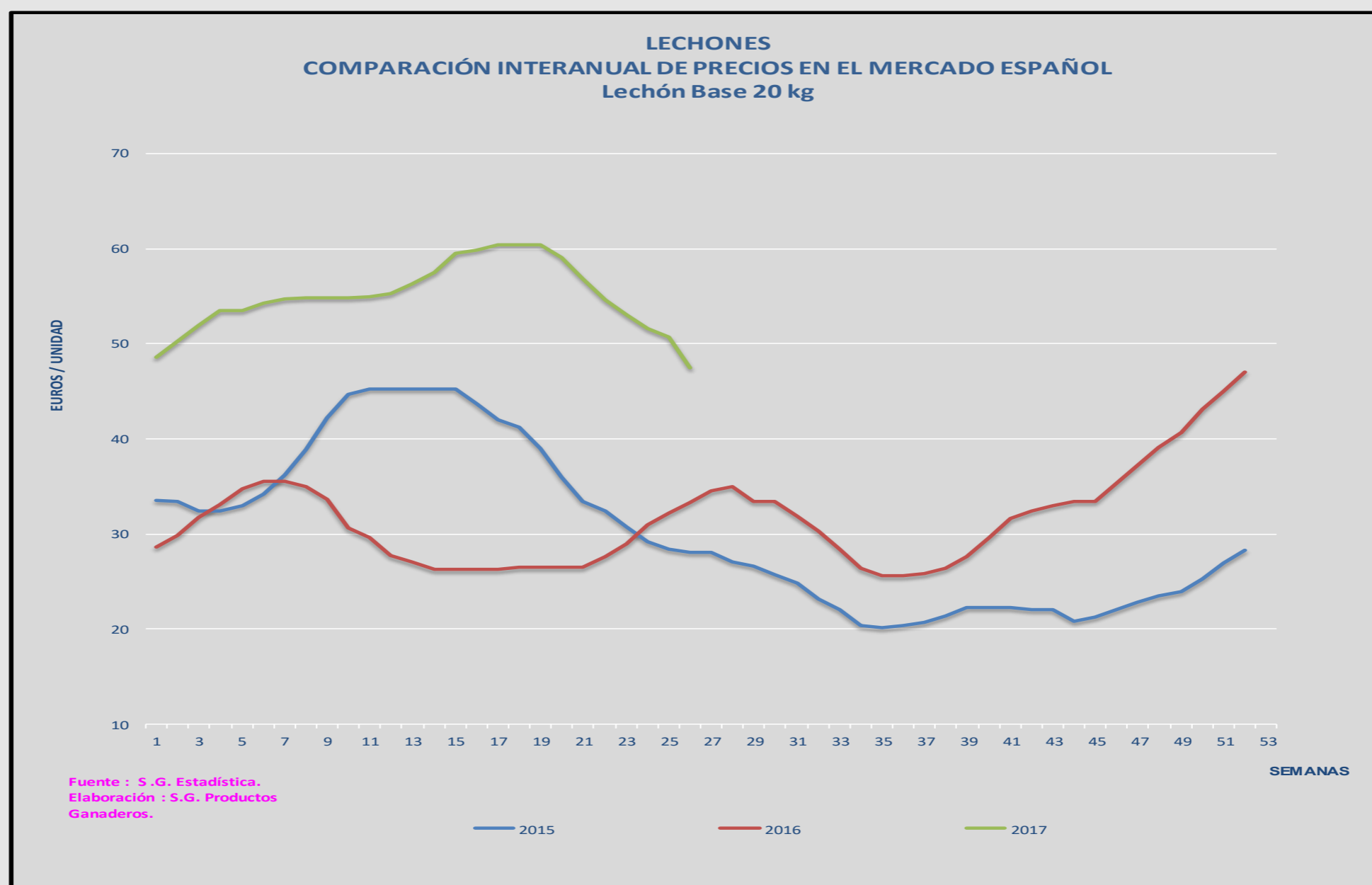
-13,36 %

-2,37 %

42,38 %

[Volver a la página principal](#)

PRECIOS



RESUMEN TRIMESTRAL DE INDICADORES DE PORCINO

S.G. DE PRODUCTOS GANADEROS

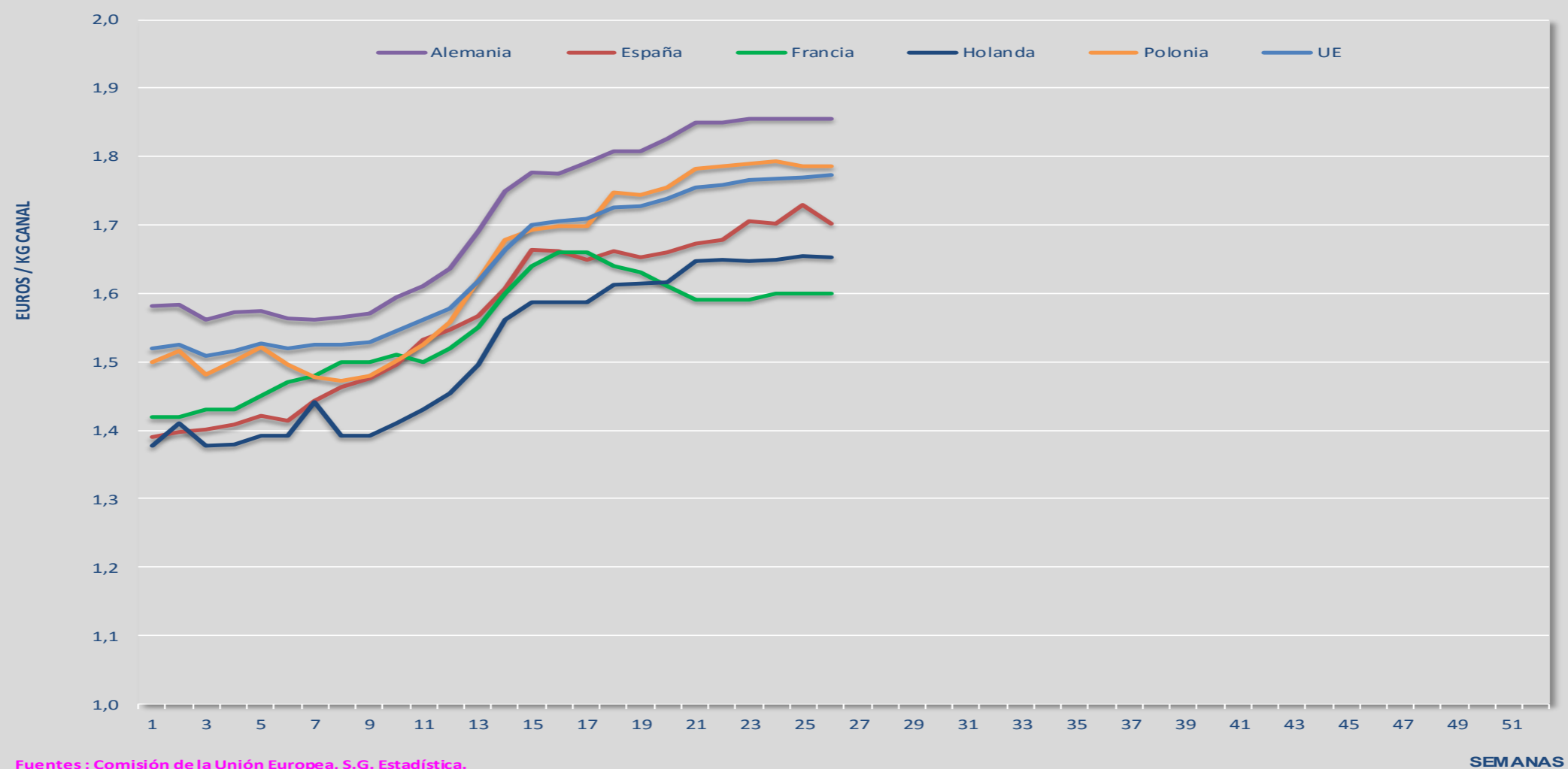
EVOLUCIÓN DEL PRECIO DE LA CANAL E EN EUROPA €/100Kg

ÚLTIMO PRECIO (SEMANA 26): 177,3 €/100Kg

España – 4 % respecto a la media comunitaria

[Volver a la página principal](#)

CARNE DE PORCINO COMPARACIÓN DE PRECIOS EN EL MERCADO INTERIOR COMUNITARIO DURANTE EL AÑO 2017
Canal Clase E



Fuentes : Comisión de la Unión Europea, S.G. Estadística.
Elaboración : S.G. Productos Ganaderos.

SEMANAS

RESUMEN TRIMESTRAL DE INDICADORES DE PORCINO

S.G. DE PRODUCTOS GANADEROS

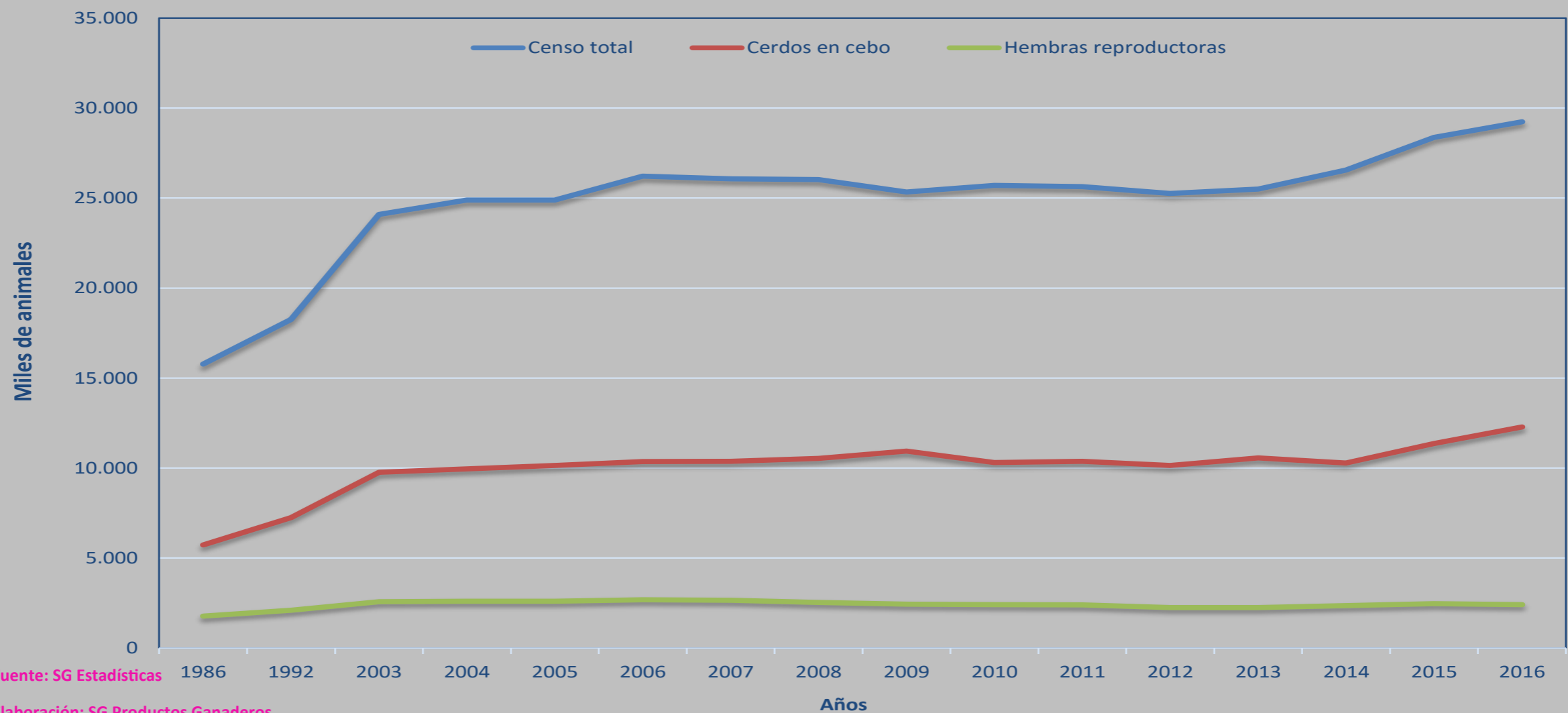
EVOLUCIÓN DEL CENSO DE GANADO PORCINO EN ESPAÑA (Noviembre 2016)

+3,2% respecto a Nov'15

[Volver a la página principal](#)

Censo España: 29,23 M

EVOLUCIÓN DEL CENSO DE GANADO PORCINO EN ESPAÑA (Miles de animales en diciembre de cada año)



Fuente: SG Estadísticas

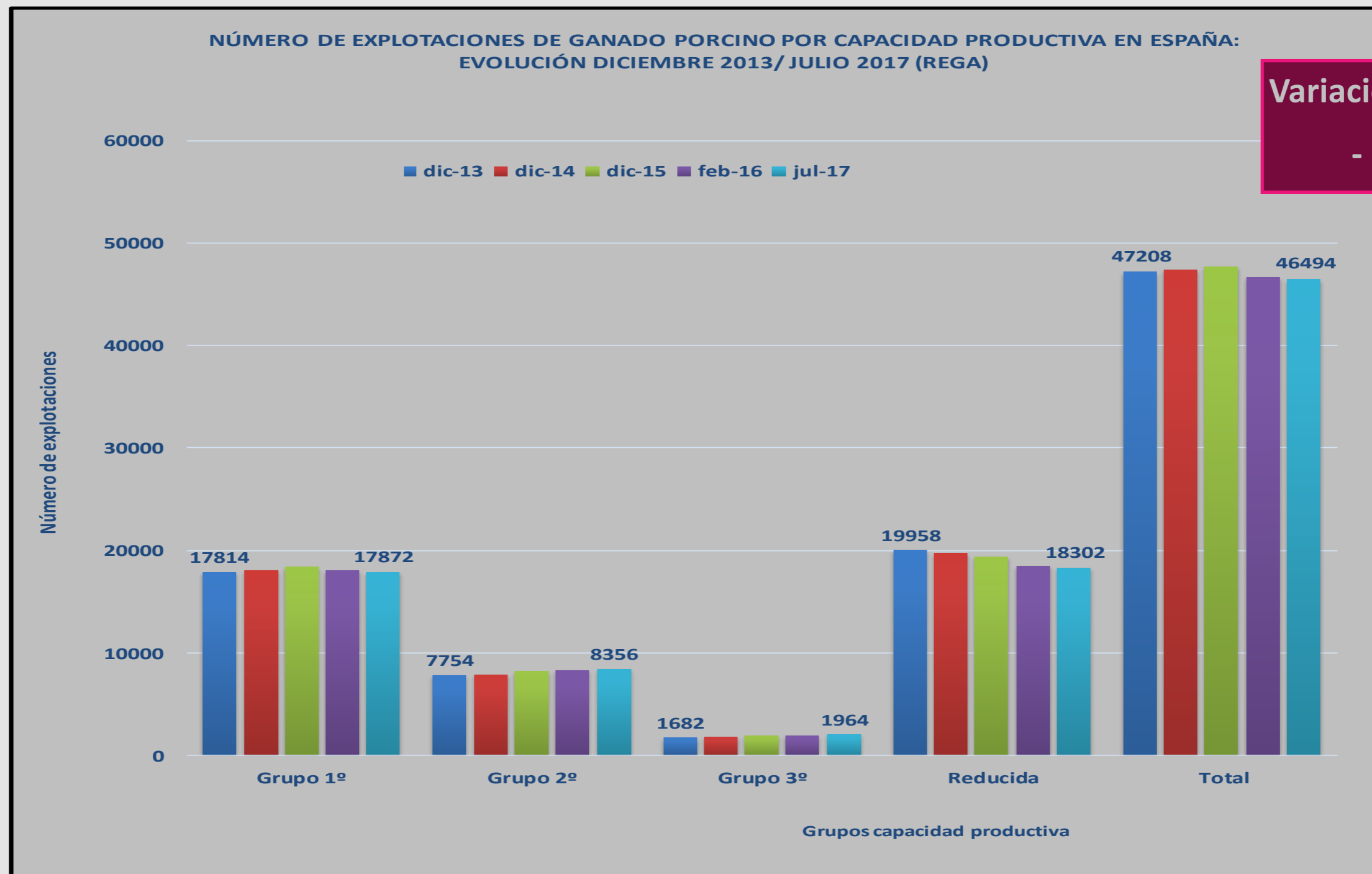
Elaboración: SG Productos Ganaderos

RESUMEN TRIMESTRAL DE INDICADORES DE PORCINO

S.G. DE PRODUCTOS GANADEROS

NÚMERO DE EXPLOTACIONES DE GANADO PORCINO POR CAPACIDAD PRODUCTIVA

[Volver a la página principal](#)



RESUMEN TRIMESTRAL DE INDICADORES DE PORCINO

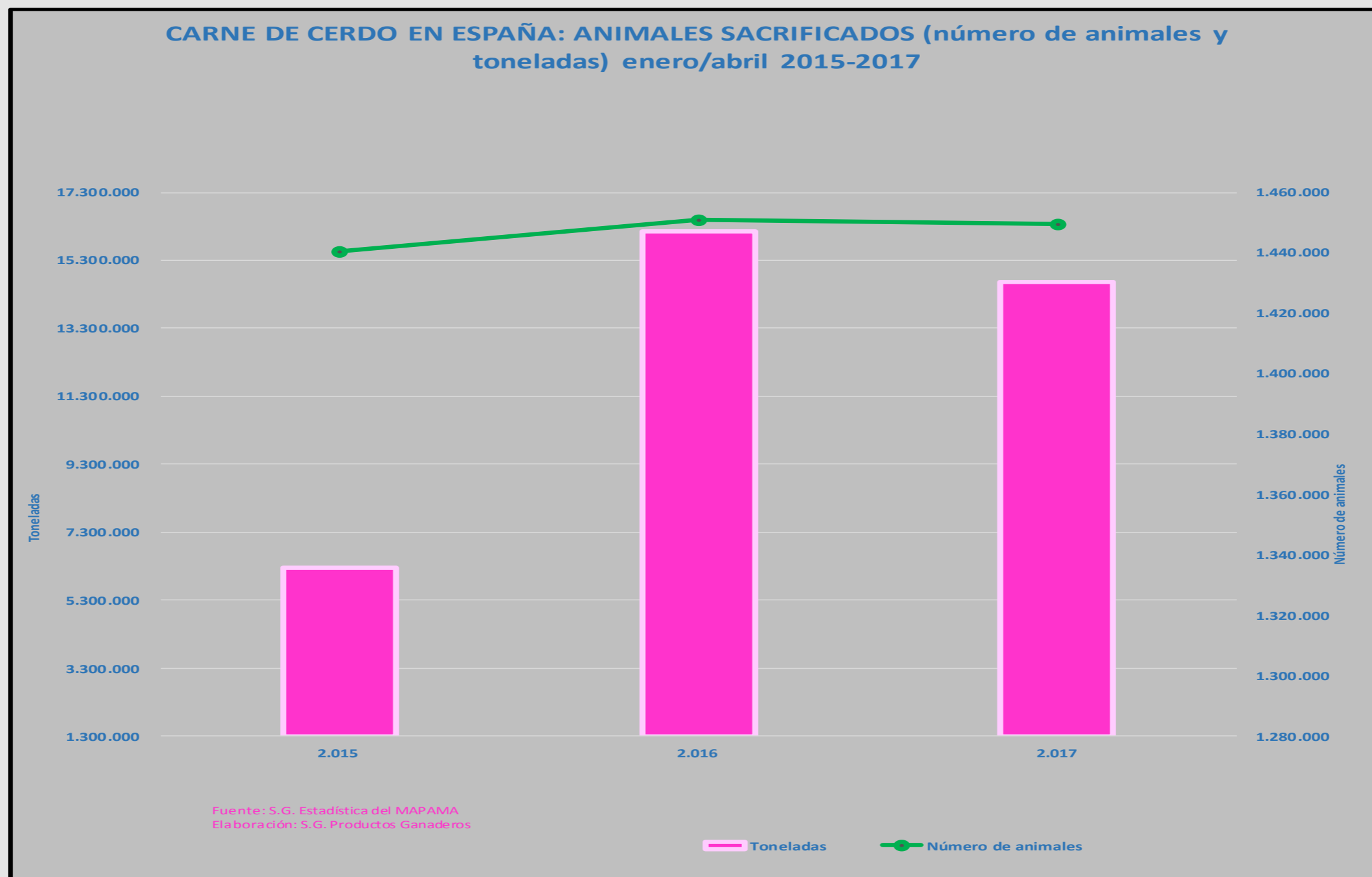
S.G. DE PRODUCTOS GANADEROS

16,4 millones de animales
sacrificados en enero/abril de 2017

EVOLUCIÓN DE LA PRODUCCION DE CARNE DE PORCINO ENERO/ABRIL 2015-2017 EN TONELADAS Y ANIMALES

Variación 16-17:
-0,83%

[Volver a la
página
principal](#)



RESUMEN TRIMESTRAL DE INDICADORES DE PORCINO

S.G. DE PRODUCTOS GANADEROS

CONSUMO DE PRODUCTOS FRESCOS Y TRANSFORMADOS

MEDIA DE CONSUMO DE TRANSFORMADOS
EN 2016

11,1 kg per cápita

MEDIA DE CONSUMO DE CARNE FRESCA
DE PORCINO EN 2016

10,1 kg per cápita

[Volver a la
página
principal](#)

Variación TAM-abril 16-17:

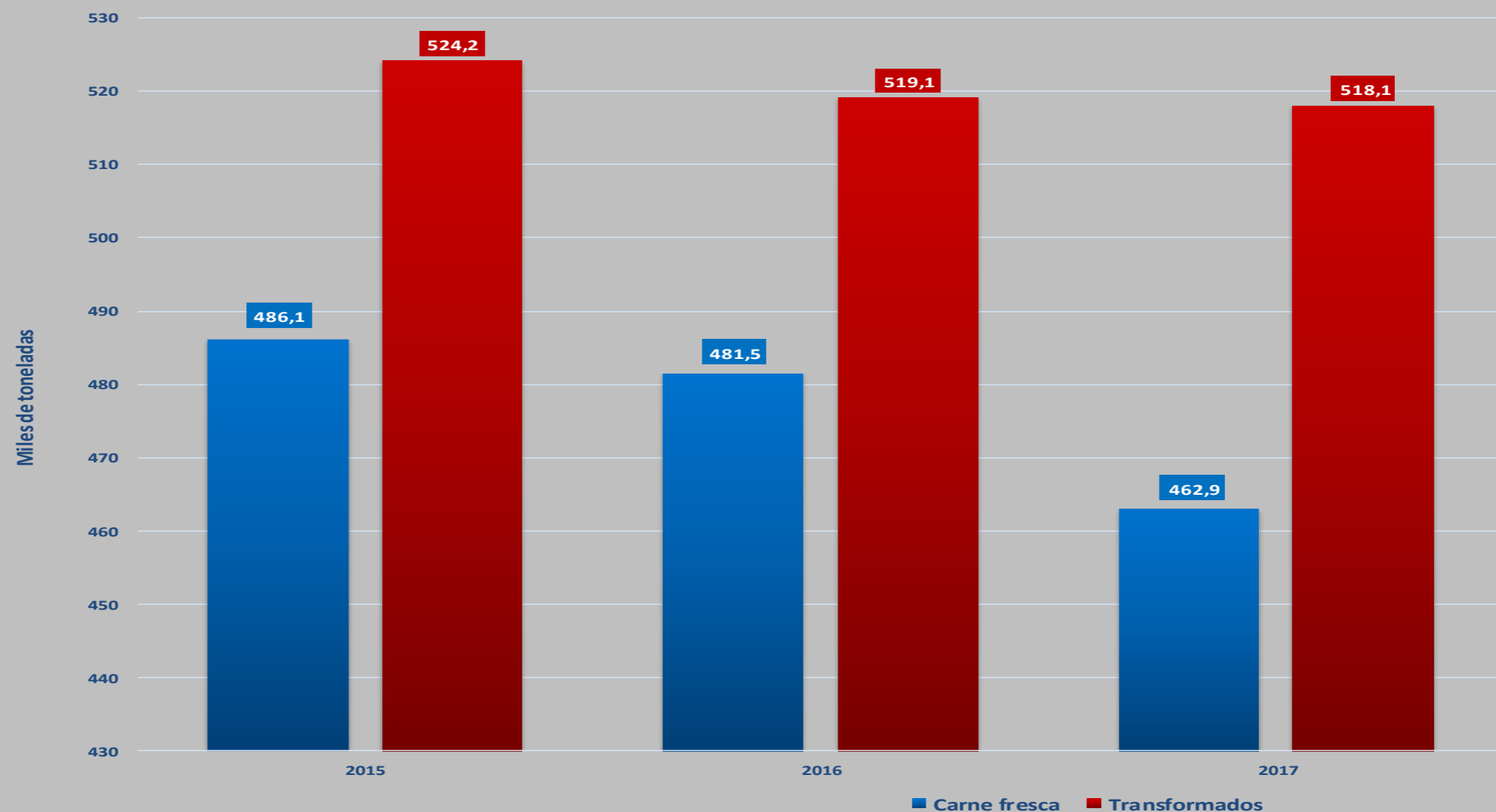
-3,86 %

Carne de cerdo

-0,19 %

Transformados

EVOLUCIÓN DEL CONSUMO DE CARNE DE CERDO FRESCA Y DE TRANSFORMADOS
EN LOS HOGARES ESPAÑOLES (miles de toneladas) TAM-Abril 2015-2017



RESUMEN TRIMESTRAL DE INDICADORES DE PORCINO

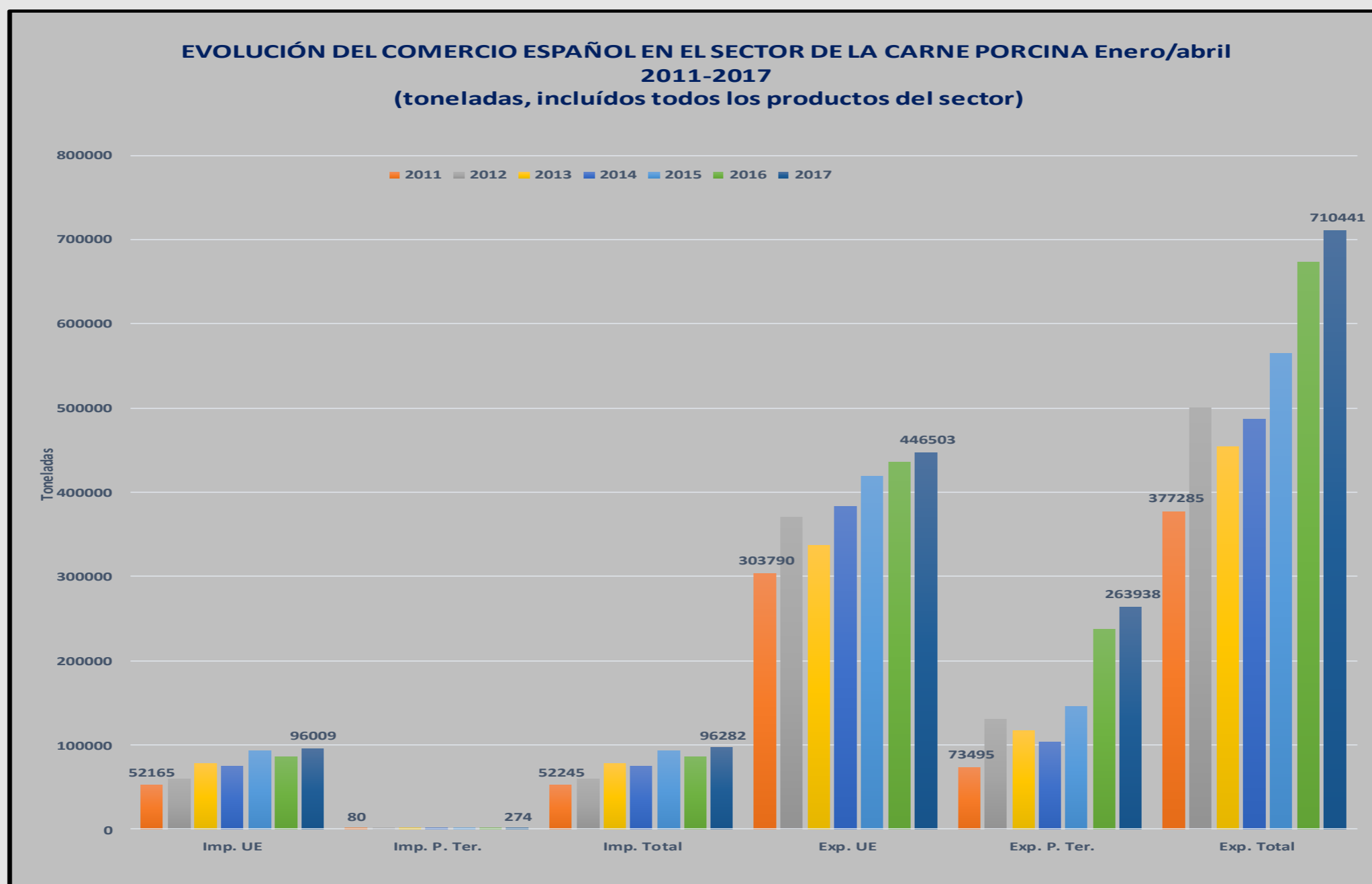
S.G. DE PRODUCTOS GANADEROS

Incremento exportaciones
extracomunitarias 16-17:
10,9%

EVOLUCIÓN DEL COMERCIO EXTERIOR EN EL SECTOR PORCINO ENERO/ABRIL 2011-2017

Variación export 16-17:
+ 5,5%

[Volver a la
página
principal](#)



RESUMEN TRIMESTRAL DE INDICADORES DE PORCINO

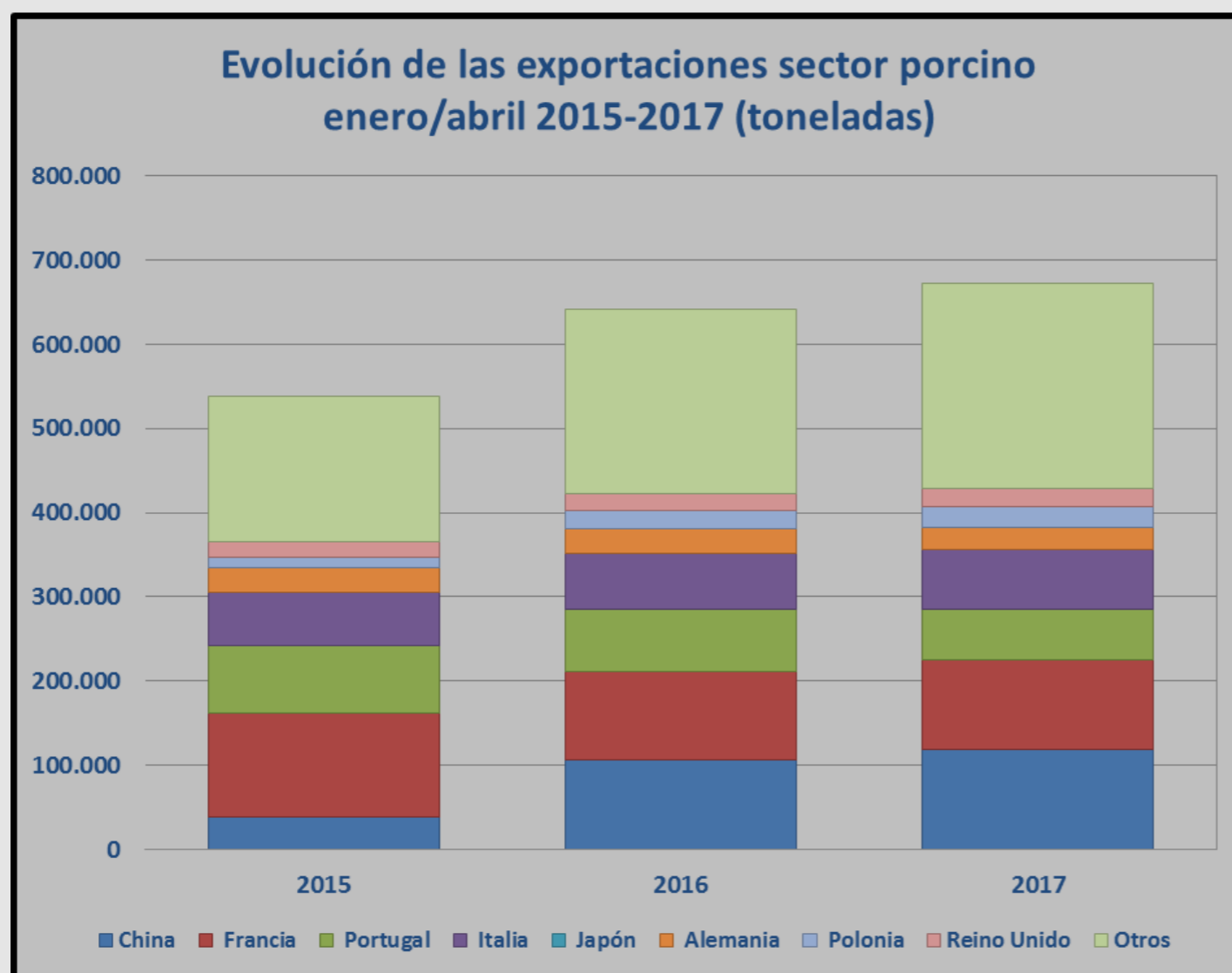
S.G. DE PRODUCTOS GANADEROS

Primer destino 2017:
China (119.084 t)

Evolución por destino de las exportaciones del sector porcino
enero a abril 2015-2017 (toneladas)

Primer destino
Intracomunitario 2017:
Francia

[Volver a la
página
principal](#)



PAÍS DE DESTINO	% variación 2016/2017
CHINA	+12,8%
FRANCIA	+0,3%
PORTUGAL	- 19,4%
ITALIA	+ 7,7%
JAPÓN	+17%
ALEMANIA	- 6,7%
POLONIA	+10,8%
REINO UNIDO	+11%
OTROS	+11,2%

Fuente: MINECO

Elaboración: SG Productos Ganaderos

RESUMEN TRIMESTRAL DE INDICADORES DE PORCINO

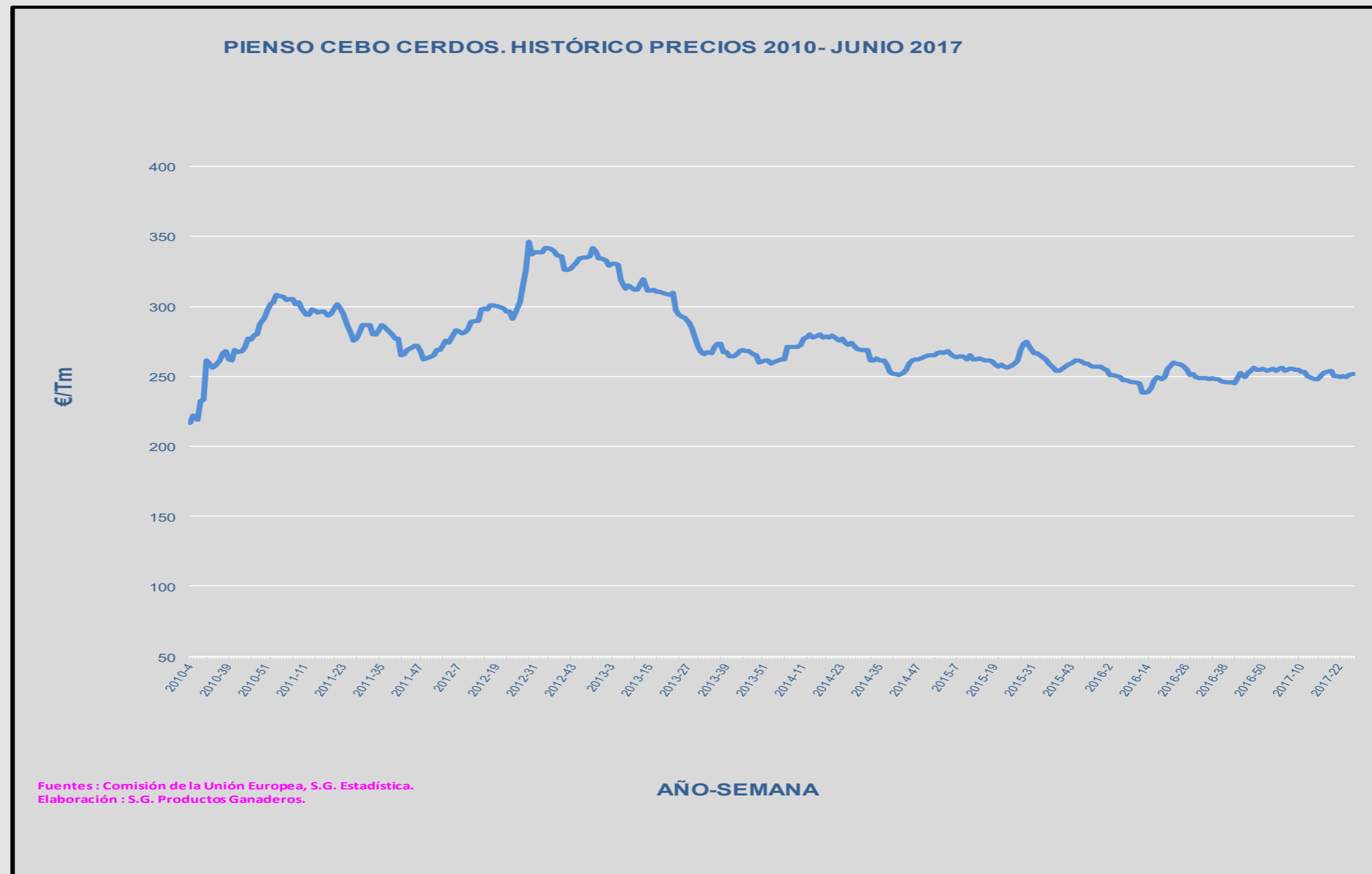
S.G. DE PRODUCTOS GANADEROS

- 2,86 % inferior a la media de los últimos 3 años

HISTÓRICO DEL PRECIO DEL PIENSO PARA CERDOS DE CEBO 2010 - JUNIO 2017

Media en 2017:
252,22 €/Tm

[Volver a la página principal](#)



RESUMEN TRIMESTRAL DE INDICADORES DE PORCINO

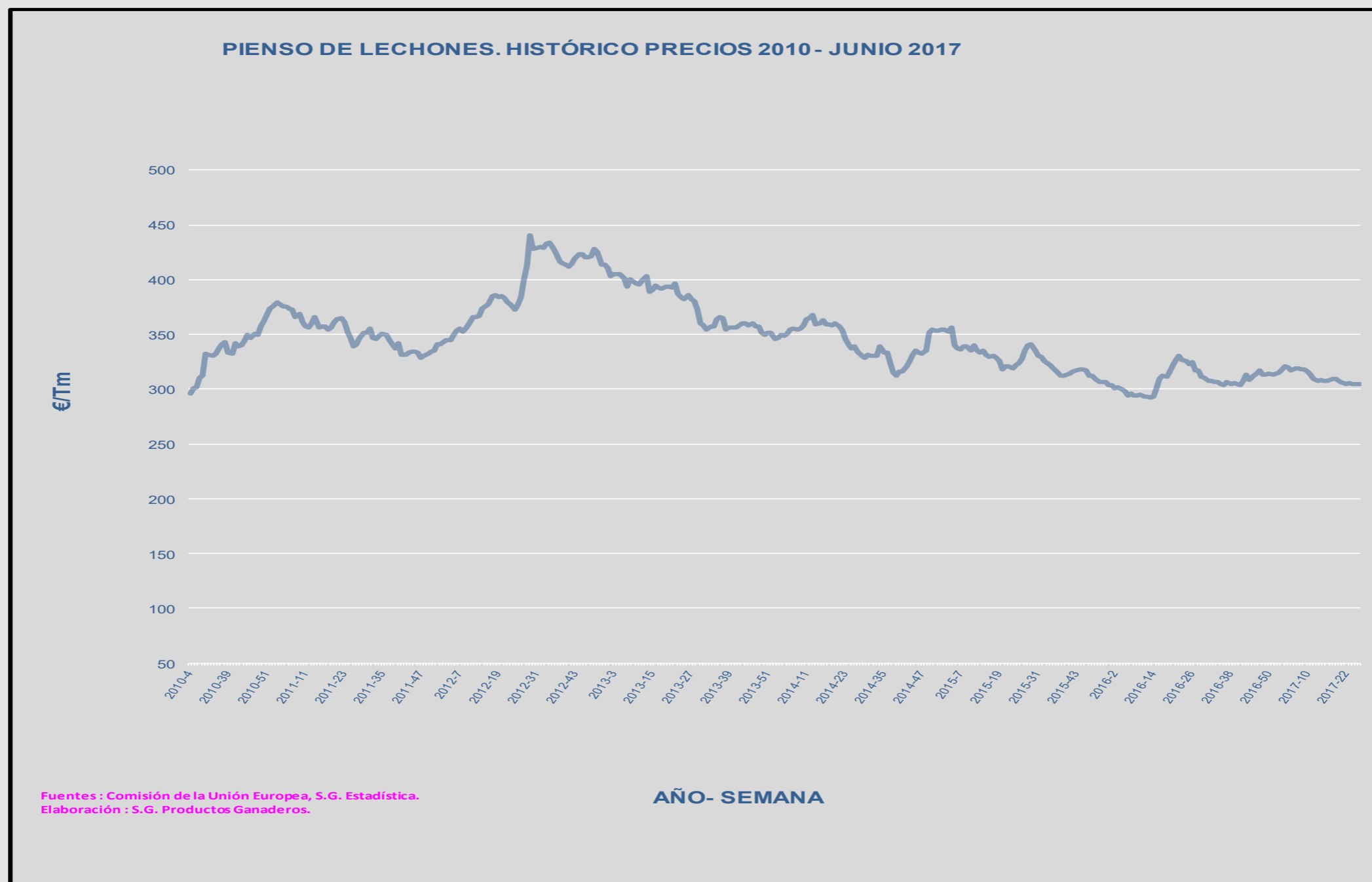
S.G. DE PRODUCTOS GANADEROS

- 4,45 % inferior a la media de los últimos 3 años

HISTÓRICO DEL PRECIO DEL PIENSO PARA LECHONES 2010 - JUNIO 2017

Media de 2017:
311,44 €/Tm

[Volver a la página principal](#)



RESUMEN TRIMESTRAL DE INDICADORES DE PORCINO

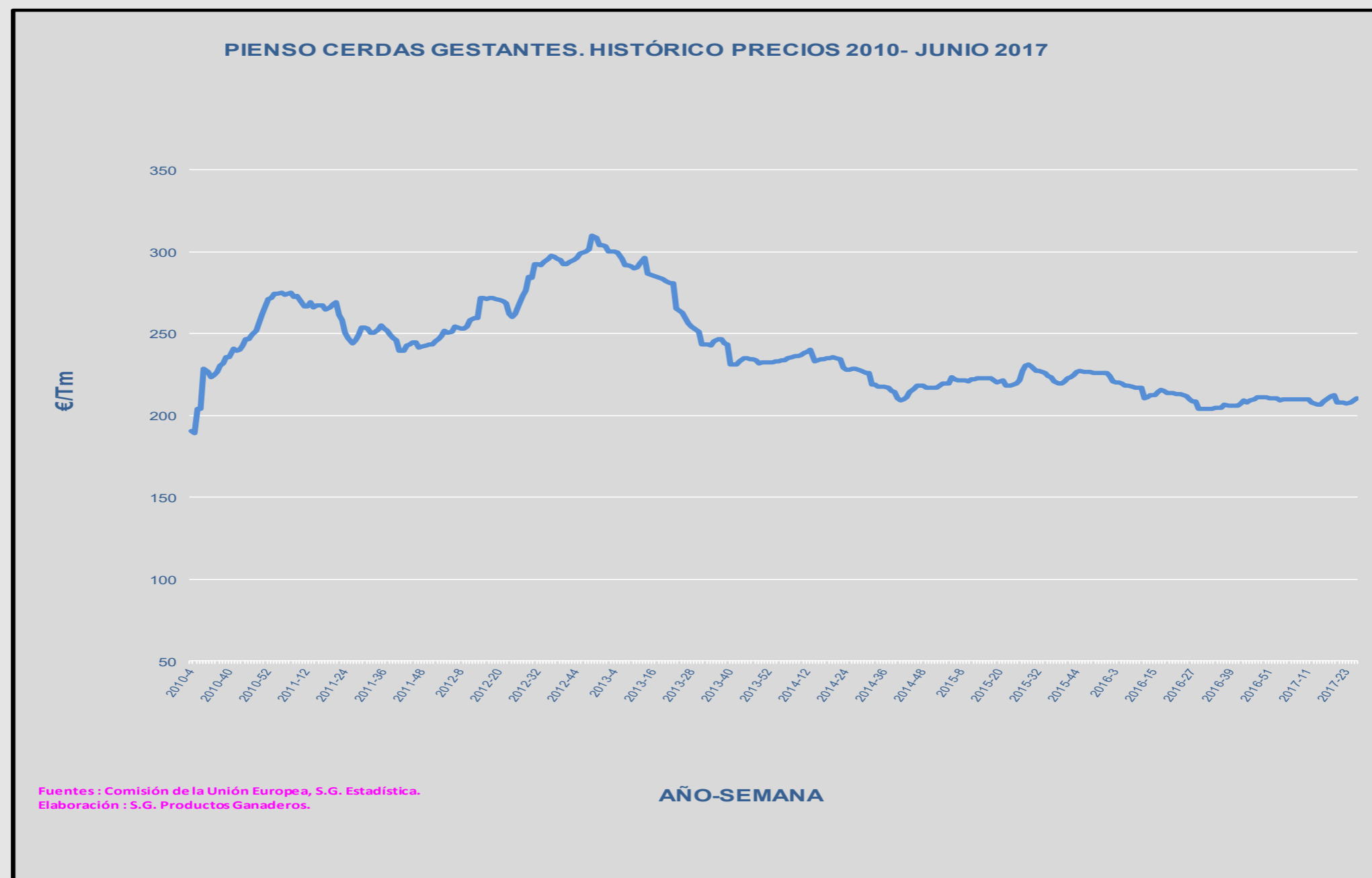
S.G. DE PRODUCTOS GANADEROS

- 4,6 % inferior a la media de los últimos 3 años

HISTÓRICO DEL PRECIO DEL PIENSO PARA CERDAS GESTANTES 2010 - JUNIO 2017

Media de 2017:
210€/Tm

[Volver a la página principal](#)



RESUMEN TRIMESTRAL DE INDICADORES DE PORCINO

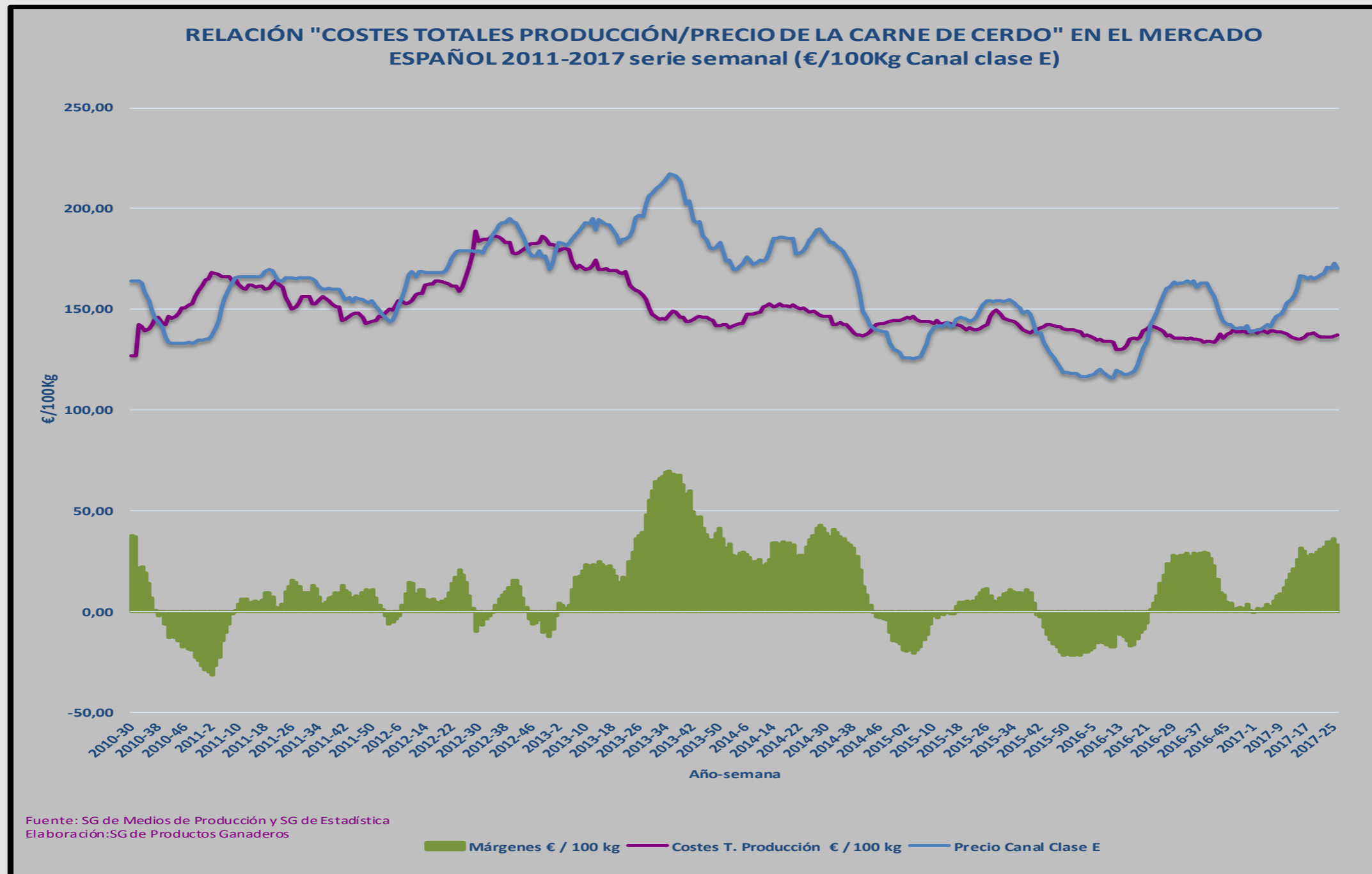
S.G. DE PRODUCTOS GANADEROS

Desde la semana 22 de 2016
Estimación de márgenes positivos

ESTIMACIÓN DE MÁRGENES

Media de 2017:
19,11 €/100Kg

[Volver a la página principal](#)



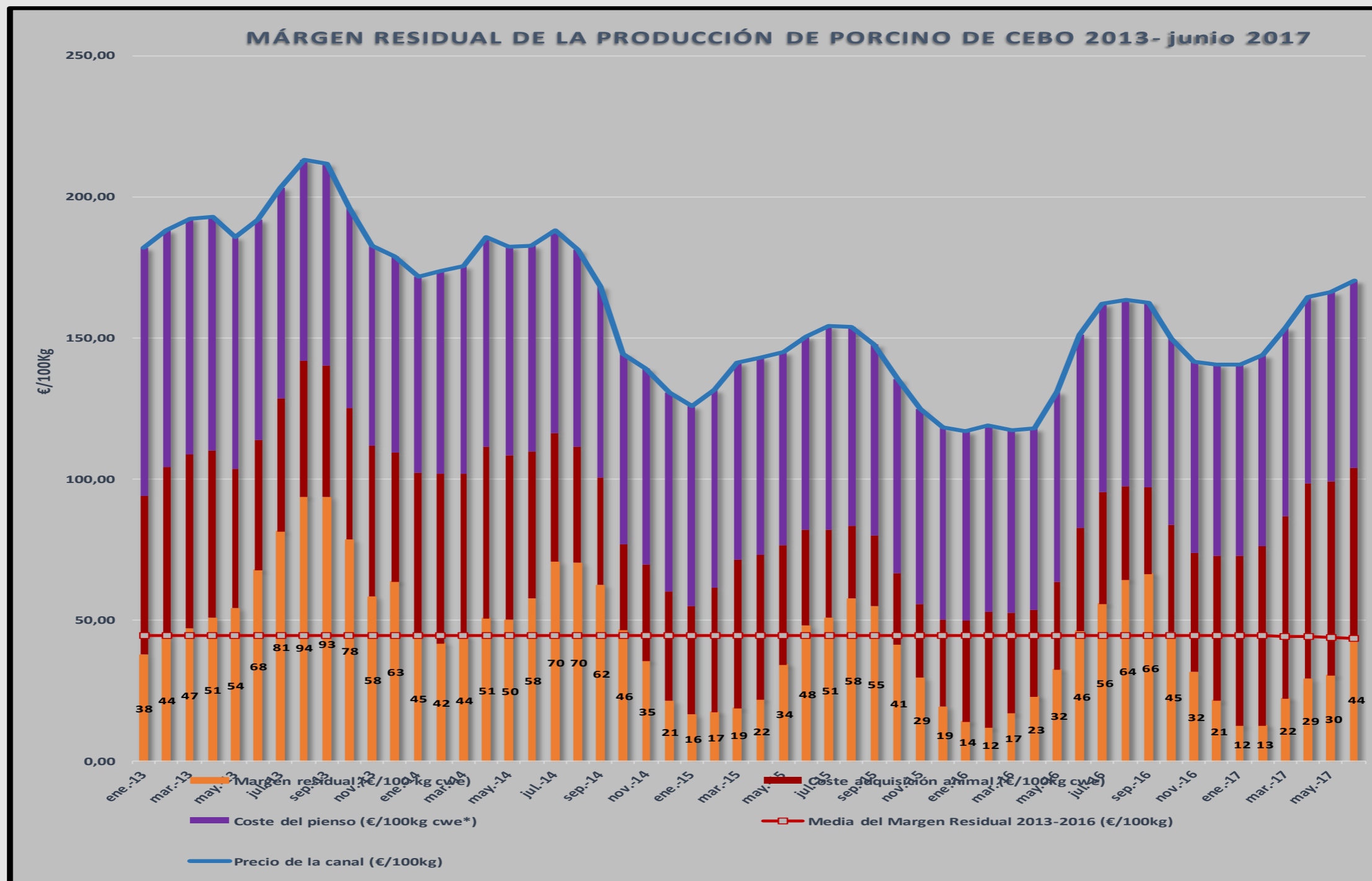
RESUMEN TRIMESTRAL DE INDICADORES DE PORCINO

S.G. DE PRODUCTOS GANADEROS

Margen Residual Porcino de cebo 2013 – junio 2017

Media 13-17:
43,5 €/100Kg cwe

[Volver a la página principal](#)



RESUMEN TRIMESTRAL DE INDICADORES DE PORCINO

S.G. DE PRODUCTOS GANADEROS

Enlace al Dashboard de la Comisión Europea

http://ec.europa.eu/agriculture/dashboards/pigmeat-dashboard_en.pdf

