

# MOVIMIENTO DE FERTILIZANTES

MES : JUNIO 2012

Unidad: Toneladas

PRODUCTO	IMPORTACION	VENTAS AGRICOLAS	EXPORTACION
SULFATO AMONICO 21%	4.320	10.186	28.813
NITROSULFATO AMONICO 26%	205	5.654	15.228
NITRATOS AMONICOS CALCICOS	2.812	46.267	52.288
NITRATOS AMONICOS	11.124	11.833	3.709
UREA 46%	16.536	24.794	6.505
NITRATO DE CHILE 15.5%	24.196	737	0
NITRATO DE CALCIO 15.5%	8.942	6.782	0
SOLUCIONES NITROGENADAS	29.121	31.242	2.361
AMONIACO AGRICOLA 82%	0	1.242	0
OTROS NITROGENADOS SIMPLES	4.036	11.722	0
<b>TOTAL NITROGENADOS SIMPLES</b>	<b>101.292</b>	<b>150.459</b>	<b>108.904</b>
SUPERFOSFATOS SIMPLES	5.011	8.224	22.030
SUPERFOSFATOS CONCENTRADOS	0	214	0
ESCORIAS THOMAS	5.419	0	825
OTROS FOSFATADOS SIMPLES	2.820	2.954	0
<b>TOTAL FOSFATADOS SIMPLES</b>	<b>13.250</b>	<b>11.392</b>	<b>22.855</b>
CLORUROS POTASICOS	26.367	14.879	135.066
SULFATO POTASICO	851	0	851
<b>TOTAL POTASICOS SIMPLES</b>	<b>27.218</b>	<b>14.879</b>	<b>135.917</b>
MAP	6.350	6.176	0
DAP	2.126	2.234	5.494
<b>SUBTOTAL MAP + DAP</b>	<b>8.476</b>	<b>8.410</b>	<b>5.494</b>
COMPLEJOS N-P	3.784	2.784	1.000
COMPLEJOS N-K	31.713	3.703	6.000
COMPLEJOS P-K	1.622	3.276	1.032
<b>SUBTOTAL NP + NK + PK</b>	<b>37.119</b>	<b>9.763</b>	<b>8.032</b>
COMPLEJOS N-P-K <10% N	27.833	84.067	11.000
COMPLEJOS N-P-K 10-17% N	2.276	13.864	3.000
COMPLEJOS N-P-K >17% N	7.787	7.700	0
<b>SUBTOTAL NPK</b>	<b>37.896</b>	<b>105.631</b>	<b>14.000</b>
<b>TOTAL COMPLEJOS</b>	<b>83.491</b>	<b>123.804</b>	<b>27.526</b>
<b>TOTAL FERTILIZANTES</b>	<b>225.251</b>	<b>300.534</b>	<b>295.202</b>
EN NITROGENADOS SIMPLES	28.517	45.522	29.126
EN COMPLEJOS	9.366	11.310	3.009
<b>TOTAL N</b>	<b>37.883</b>	<b>56.832</b>	<b>32.135</b>
EN FOSFATADOS SIMPLES	3.181	3.113	4.090
EN COMPLEJOS	10.843	22.047	5.063
<b>TOTAL P2O5</b>	<b>14.024</b>	<b>25.160</b>	<b>9.153</b>
EN POTASICOS SIMPLES	16.570	9.124	81.465
EN COMPLEJOS	17.909	12.974	4.455
<b>TOTAL K2O</b>	<b>34.479</b>	<b>22.098</b>	<b>85.920</b>

## MOVIMIENTO DE FERTILIZANTES

PERIODO : ENERO – JUNIO 2012

Unidad: Toneladas

PRODUCTO	IMPORTACION	VENTAS AGRICOLAS	EXPORTACION
SULFATO AMONICO 21%	42.938	100.191	155.504
NITROSULFATO AMONICO 26%	6.649	39.724	80.923
NITRATOS AMONICOS CALCICOS	105.346	277.274	154.819
NITRATOS AMONICOS	27.759	48.359	23.733
UREA 46%	238.021	249.702	50.368
NITRATO DE CHILE 15.5%	35.195	1.584	1.035
NITRATO DE CALCIO 15.5%	52.737	49.727	0
SOLUCIONES NITROGENADAS	133.569	173.519	7.676
AMONIACO AGRICOLA 82%	0	3.658	0
OTROS NITROGENADOS SIMPLES	46.306	90.950	11.095
<b>TOTAL NITROGENADOS SIMPLES</b>	<b>688.520</b>	<b>1.034.688</b>	<b>485.153</b>
SUPERFOSFATOS SIMPLES	14.148	35.168	56.930
SUPERFOSFATOS CONCENTRADOS	0	1.469	0
ESCORIAS THOMAS	13.750	15	3.036
OTROS FOSFATADOS SIMPLES	30.882	31.882	0
<b>TOTAL FOSFATADOS SIMPLES</b>	<b>58.780</b>	<b>68.534</b>	<b>59.966</b>
CLORUROS POTASICOS	124.264	95.126	400.937
SULFATO POTASICO	19.398	17.400	1.998
<b>TOTAL POTASICOS SIMPLES</b>	<b>143.662</b>	<b>112.526</b>	<b>402.935</b>
MAP	32.102	31.595	1.352
DAP	23.666	63.950	27.490
<b>SUBTOTAL MAP + DAP</b>	<b>55.768</b>	<b>95.545</b>	<b>28.842</b>
COMPLEJOS N-P	17.012	14.358	3.250
COMPLEJOS N-K	116.418	23.147	14.379
COMPLEJOS P-K	3.851	8.334	1.032
<b>SUBTOTAL NP + NK + PK</b>	<b>137.281</b>	<b>45.839</b>	<b>18.661</b>
COMPLEJOS N-P-K <10% N	131.680	413.422	84.832
COMPLEJOS N-P-K 10-17% N	28.362	93.402	12.121
COMPLEJOS N-P-K >17% N	103.011	153.152	12.744
<b>SUBTOTAL NPK</b>	<b>263.053</b>	<b>659.976</b>	<b>109.697</b>
<b>TOTAL COMPLEJOS</b>	<b>456.102</b>	<b>801.360</b>	<b>157.200</b>
<b>TOTAL FERTILIZANTES</b>	<b>1.347.064</b>	<b>2.017.108</b>	<b>1.105.254</b>
EN NITROGENADOS SIMPLES	225.575	318.958	132.040
EN COMPLEJOS	58.239	94.179	16.815
<b>TOTAL N</b>	<b>283.814</b>	<b>413.137</b>	<b>148.855</b>
EN FOSFATADOS SIMPLES	20.668	23.572	10.703
EN COMPLEJOS	67.499	140.019	30.142
<b>TOTAL P2O5</b>	<b>88.167</b>	<b>163.591</b>	<b>40.845</b>
EN POTASICOS SIMPLES	85.344	66.249	241.561
EN COMPLEJOS	81.246	88.254	18.243
<b>TOTAL K2O</b>	<b>166.590</b>	<b>154.503</b>	<b>259.804</b>

**CONSUMO AGRICOLA DE FERTILIZANTES POR AUTONOMIAS.**

**JUNIO DE 2012 (Miles de toneladas de elemento fertilizante)**

<b>AUTONOMIA</b>	<b>NITROGENADOS</b>	<b>FOSFATADOS</b>	<b>POTASICOS</b>
GALICIA	0,8	0,1	0,1
ASTURIAS	0,1	0,1	0,1
CANTABRIA	0,1	0,1	0,1
PAIS VASCO	0,1	0,1	0,1
NAVARRA	0,9	0,3	0,1
LA RIOJA	0,5	0,1	0,1
ARAGON	9,1	2,4	2,6
CATALUÑA	3,5	0,6	0,9
BALEARES	0,0	0,0	0,0
CASTILLA-LEON	12,7	7,1	4,4
MADRID	0,1	0,2	0,2
CASTILLA-LA MANCHA	6,1	6,4	4,8
EXTREMADURA	1,8	0,5	1,1
VALENCIA	6,1	0,8	3,4
MURCIA	3,7	1,6	0,6
ANDALUCIA	10,4	4,8	3,5
CANARIAS	0,7	0,0	0,0
<b>TOTAL ESPAÑA</b>	<b>56,8</b>	<b>25,2</b>	<b>22,1</b>

**CONSUMO AGRICOLA DE FERTILIZANTES POR AUTONOMIAS.**

**ENERO A JUNIO DE 2012 (Miles de toneladas de elemento fertilizante)**

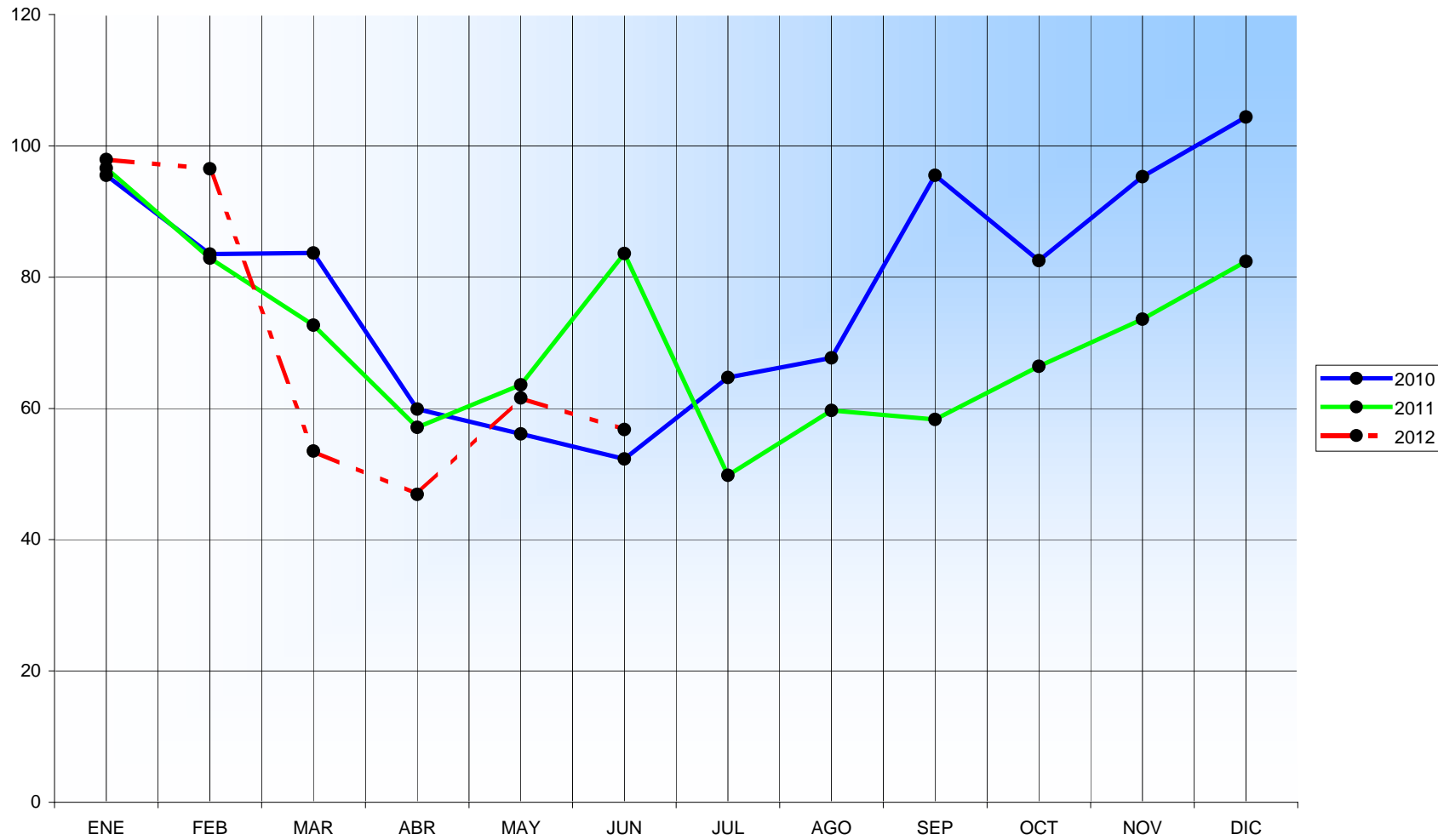
<b>AUTONOMIA</b>	<b>NITROGENADOS</b>	<b>FOSFATADOS</b>	<b>POTASICOS</b>
GALICIA	8,5	5,4	3,7
ASTURIAS	1,5	1,8	2,9
CANTABRIA	0,7	1,1	0,7
PAIS VASCO	4,4	1,0	1,3
NAVARRA	7,7	4,4	2,0
LA RIOJA	4,9	1,7	2,0
ARAGON	43,9	16,6	18,5
CATALUÑA	19,7	8,4	10,7
BALEARES	1,1	0,1	0,1
CASTILLA-LEON	96,8	40,1	31,2
MADRID	1,6	1,3	1,0
CASTILLA-LA MANCHA	32,4	22,5	14,8
EXTREMADURA	21,4	10,4	12,9
VALENCIA	36,1	9,6	17,4
MURCIA	23,2	10,6	5,8
ANDALUCIA	106,8	28,0	27,0
CANARIAS	2,4	0,6	2,6
<b>TOTAL ESPAÑA</b>	<b>413,1</b>	<b>163,6</b>	<b>154,6</b>

**CONSUMO DE FERTILIZANTES PARA USOS AGRICOLAS, POR MESES**  
(Miles de toneladas de elemento fertilizante)

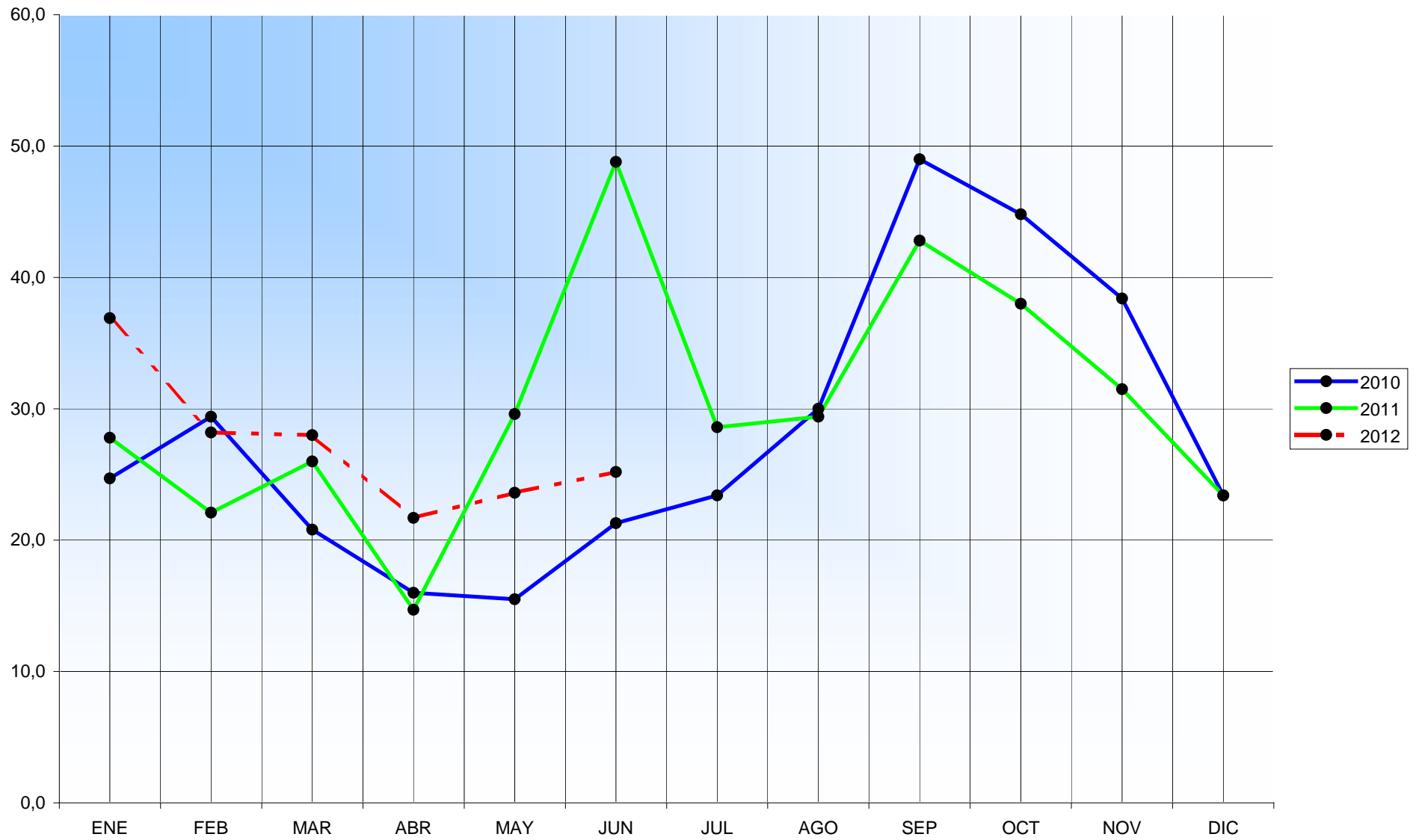
	AÑO	Enero	Febrero	Marzo	Abril	Mayo	Junio	Julio	Agosto	Septbre.	Octubre	Novbre.	Dicbre.	TOTAL
<b>NITROGENADOS</b>	2008	94,5	80,7	63,7	70,1	56,2	53,8	70,6	65,8	63,9	39,9	43,6	36,9	739,7
	2009	66,9	83,7	83,8	58,8	49,3	56,2	52,3	56,9	49,2	65,3	90,0	68,6	781,0
	2010	95,5	83,5	83,7	59,9	56,1	52,3	64,7	67,7	95,5	82,5	95,3	104,4	941,1
	2011	96,6	82,9	72,7	57,1	63,6	83,6	49,8	59,7	58,3	66,4	73,6	82,4	846,7
	2012	97,9	96,5	53,5	46,9	61,6	56,8							
<b>FOSFATADOS</b>	2008	38,8	29,3	29,3	27,3	29,4	33,4	25,8	19,1	16,9	10,7	5,4	6,2	271,6
	2009	8,4	12,3	17,6	9,6	8,7	11,9	22,4	34,9	31,6	40,5	45,5	20,8	264,2
	2010	24,7	29,4	20,8	16,0	15,5	21,3	23,4	30,0	49,0	44,8	38,4	23,4	336,7
	2011	27,8	22,1	26,0	14,7	29,6	48,8	28,6	29,4	42,8	38,0	31,5	23,4	362,7
	2012	36,9	28,2	28,0	21,7	23,6	25,2							
<b>POTASICOS</b>	2008	38,5	35,3	29,4	36,9	34,4	26,3	25,7	23,2	29,2	12,9	15,1	12,3	319,2
	2009	6,1	11,5	15,8	12,0	9,8	7,5	12,4	15,3	10,8	29,3	18,4	17,2	166,1
	2010	30,8	33,7	35,5	35,6	20,2	14,9	28,1	26,4	38,8	32,7	29,9	32,7	359,3
	2011	35,0	31,3	34,2	17,3	19,4	37,2	21,9	19,5	28,8	29,1	22,6	18,3	314,6
	2012	33,9	26,6	29,9	19,7	22,3	22,1							

FUENTE: Resultados obtenidos con el convenio de asistencia técnica para la determinación de las estadísticas de fertilizantes, entre ANFFE y el MAGRAMA.

# EVOLUCIÓN MENSUAL DEL CONSUMO AGRICOLA DE FERTILIZANTES NITROGENADOS (000 t de N)



# EVOLUCIÓN MENSUAL DEL CONSUMO AGRÍCOLA DE FERTILIZANTES FOSFATADOS (000 t de P<sub>2</sub>O<sub>5</sub>)



# EVOLUCIÓN MENSUAL DEL CONSUMO AGRICOLA DE FERTILIZANTES POTASICOS (000 t K<sub>2</sub>O)

