

MOVIMIENTO DE FERTILIZANTES

MES : FEBRERO 2011

Unidad: Toneladas

PRODUCTO	PRODUCCION	IMPORTACION	VENTAS AGRICOLAS	EXPORTACION
SULFATO AMONICO 21%	30.150	25.407	44.014	15.732
NITROSULFATO AMONICO 26%	12.385	3.816	7.006	5.713
NITRATOS AMONICOS CALCICOS	60.862	25.144	54.410	16.350
NITRATOS AMONICOS	9.947	2.742	8.247	355
UREA 46%	21.404	66.740	55.828	9.558
NITRATO DE CHILE 15.5%	0	3.881	3.881	0
NITRATO DE CALCIO 15.5%	0	15.654	15.654	0
SOLUCIONES NITROGENADAS	12.190	18.853	20.922	1.193
AMONIAICO AGRICOLA 82%	0	130	260	0
OTROS NITROGENADOS SIMPLES	4.505	6.391	14.846	0
TOTAL NITROGENADOS SIMPLES	151.443	168.758	225.068	48.901
SUPERFOSFATOS SIMPLES	14.084	158	3.763	8.082
SUPERFOSFATOS CONCENTRADOS	1.248	0	1.248	0
ESCORIAS THOMAS	0	0	0	0
OTROS FOSFATADOS SIMPLES	0	1.000	1.000	0
TOTAL FOSFATADOS SIMPLES	15.332	1.158	6.011	8.082
CLORUROS POTASICOS	66.907	19.606	18.189	64.398
SULFATO POTASICO	0	5.827	5.827	0
TOTAL POTASICOS SIMPLES	66.907	25.433	24.016	64.398
MAP	0	1.547	1.547	0
DAP	0	4.640	7.627	0
COMPLEJOS N-P	0	202	202	0
COMPLEJOS N-K	0	9.997	900	2.822
COMPLEJOS P-K	2.247	415	2.662	0
COMPLEJOS N-P-K <10% N	82.636	3.165	79.086	9.144
COMPLEJOS N-P-K >10% N	24.486	29.900	47.942	14.219
TOTAL COMPLEJOS	109.369	49.866	139.966	26.185
TOTAL FERTILIZANTES	343.051	245.215	395.061	147.566
ELEMENTOS FERTILIZANTES				
EN NITROGENADOS SIMPLES	43.279	55.469	66.965	14.101
EN COMPLEJOS	10.768	7.610	15.984	3.333
TOTAL N	54.047	63.079	82.949	17.434
EN FOSFATADOS SIMPLES	3.097	548	1.759	1.455
EN COMPLEJOS	13.435	6.949	20.346	2.936
TOTAL P2O5	16.532	7.497	22.105	4.391
EN POTASICOS SIMPLES	40.144	14.731	13.827	38.639
EN COMPLEJOS	14.853	8.574	17.492	3.918
TOTAL K2O	54.997	23.305	31.319	42.557

MOVIMIENTO DE FERTILIZANTES

PERIODO : ENERO – FEBRERO 2011

Unidad: Toneladas

PRODUCTO	PRODUCCION	IMPORTACION	VENTAS AGRICOLAS	EXPORTACION
SULFATO AMONICO 21%	62.393	41.503	70.885	31.549
NITROSULFATO AMONICO 26%	22.990	3.816	10.852	10.591
NITRATOS AMONICOS CALCICOS	113.410	55.579	124.574	23.775
NITRATOS AMONICOS	14.561	13.320	27.345	576
UREA 46%	57.576	112.516	121.689	17.663
NITRATO DE CHILE 15.5%	0	8.566	8.566	0
NITRATO DE CALCIO 15.5%	0	22.937	22.937	0
SOLUCIONES NITROGENADAS	27.698	38.541	56.187	1.337
AMONIACO AGRICOLA 82%	0	130	410	0
OTROS NITROGENADOS SIMPLES	9.554	13.353	25.988	0
TOTAL NITROGENADOS SIMPLES	308.182	310.261	469.433	85.491
SUPERFOSFATOS SIMPLES	27.178	6.592	12.729	12.132
SUPERFOSFATOS CONCENTRADOS	1.675	0	1.675	0
ESCORIAS THOMAS	0	0	0	0
OTROS FOSFATADOS SIMPLES	0	3.500	3.500	0
TOTAL FOSFATADOS SIMPLES	28.853	10.092	17.904	12.132
CLORUROS POTASICOS	125.929	45.566	34.880	108.655
SULFATO POTASICO	0	5.991	5.991	0
TOTAL POTASICOS SIMPLES	125.929	51.557	40.871	108.655
MAP	0	3.054	3.054	0
DAP	0	8.742	19.094	25
COMPLEJOS N-P	0	264	264	0
COMPLEJOS N-K	0	29.430	14.883	3.822
COMPLEJOS P-K	4.580	725	5.350	0
COMPLEJOS N-P-K <10% N	179.440	8.128	186.490	16.841
COMPLEJOS N-P-K >10% N	36.891	72.975	86.437	23.857
TOTAL COMPLEJOS	220.911	123.318	315.572	44.545
TOTAL FERTILIZANTES	683.875	495.228	843.780	250.823
ELEMENTOS FERTILIZANTES				
EN NITROGENADOS SIMPLES	90.791	101.552	144.161	24.544
EN COMPLEJOS	20.785	18.672	35.356	5.567
TOTAL N	111.576	120.224	179.517	30.111
EN FOSFATADOS SIMPLES	5.646	3.007	4.865	2.184
EN COMPLEJOS	27.154	15.297	45.034	5.162
TOTAL P2O5	32.800	18.304	49.899	7.346
EN POTASICOS SIMPLES	75.557	30.503	23.968	65.193
EN COMPLEJOS	28.337	23.231	42.341	6.305
TOTAL K2O	103.894	53.734	66.309	71.498

MOVIMIENTO DE FERTILIZANTES

MES : FEBRERO 2011

Unidad: Toneladas

CLAVES	PRODUCTOS COMERCIALES	EXIST. FCA 1-02-2011	RECURSOS				VENTA AGRICOLA	DEPOSITO TRANSF(1)	EMPLEOS		EXPORT	EXIST. FCA. 28-02-2011
			PRODUCC	IMPORT	OTRAS PROCED(1)	TRANSF. PROPIA			USO NO AGRICOLA			
TOTAL N. SIMPLES	TOTAL NITROGENADOS SIMPLES	96.235	151.443	168.758	14.387	225.068	37.339	11.016	28.082	48.901	80.417	
TOTAL F. SIMPLES	TOTAL FOSFATADOS SIMPLES	11.702	15.332	1.158	1.803	6.011	2.100	2.163	0	8.082	11.639	
TOTAL POT SIMPLES	TOTAL POTASICOS SIMPLES	77.752	66.907	25.433	356	24.016	1.151	10.238	6.375	64.398	64.270	
TOTAL COMPLEJOS	TOTAL COMPLEJOS	84.438	109.369	49.866	21.299	139.966	2.011	1.161	6.275	26.185	89.374	
TOTAL	TOTAL FERTILIZANTES	270.127	343.051	245.215	37.845	395.061	42.601	24.578	40.732	147.566	245.700	
ELEMENTOS FERTILIZANTES												
N	EN NITROGENADOS SIMPLES	24.315	43.279	55.469	4.859	66.965	10.498	3.161	12.658	14.101	20.537	
	EN COMPLEJOS	12.075	10.768	7.610	2.358	15.984	196	172	816	3.333	12.306	
	TOTAL N	36.390	54.047	63.079	7.217	82.949	10.694	3.333	13.474	17.434	32.843	
P2O5	EN FOSFATADOS SIMPLES	2.106	3.097	548	325	1.759	378	389	0	1.455	2.095	
	EN COMPLEJOS	14.971	13.435	6.949	3.726	20.346	250	279	0	2.936	15.272	
	TOTAL P2O5	17.077	16.532	7.497	4.051	22.105	628	668	0	4.391	17.367	
K2O	EN POTASICOS SIMPLES	46.512	40.144	14.731	212	13.827	691	6.079	3.879	38.639	38.483	
	EN COMPLEJOS	9.651	14.853	8.574	3.020	17.492	479	86	2.886	3.918	11.238	
	TOTAL K2O	56.163	54.997	23.305	3.232	31.319	1.170	6.165	6.765	42.557	49.721	

(1) Movimiento entre fábricas y almacenes de los fabricantes.

MOVIMIENTO DE FERTILIZANTES

PERIODO : ENERO – FEBRERO 2011

Unidad: Toneladas

CLAVES	PRODUCTOS COMERCIALES	EXIST. FCA 1-01-2011	RECURSOS				VENTA AGRICOLA	DEPOSITO TRANSF(1)	EMPLEOS		EXPORT	EXIST. FCA. 28-02-2011
			PRODUCC	IMPORT	OTRAS PROCED(1)	TRANSF. PROPIA			USO NO AGRICOLA			
TOTAL N. SIMPLES	TOTAL NITROGENADOS SIMPLES	101.386	308.182	310.261	36.312	469.433	61.011	18.502	41.287	85.491	80.417	
TOTAL F. SIMPLES	TOTAL FOSFATADOS SIMPLES	8.688	28.853	10.092	5.189	17.904	5.486	5.661	0	12.132	11.639	
TOTAL POT SIMPLES	TOTAL POTASICOS SIMPLES	264.743	125.929	51.557	1.984	40.871	207.691	16.872	9.814	108.655	64.270	
TOTAL COMPLEJOS	TOTAL COMPLEJOS	85.511	220.911	123.318	37.897	315.572	5.898	1.523	10.725	44.545	89.374	
TOTAL	TOTAL FERTILIZANTES	460.328	683.875	495.228	81.382	843.780	280.086	42.558	61.826	250.823	245.700	
ELEMENTOS FERTILIZANTES												
N	EN NITROGENADOS SIMPLES	26.248	90.791	101.552	12.189	144.161	17.057	6.014	18.471	24.544	20.537	
	EN COMPLEJOS	11.895	20.785	18.672	4.201	35.356	722	206	1.394	5.567	12.306	
	TOTAL N	38.143	111.576	120.224	16.390	179.517	17.779	6.220	19.865	30.111	32.843	
P2O5	EN FOSFATADOS SIMPLES	1.564	5.646	3.007	934	4.865	987	1.019	0	2.184	2.095	
	EN COMPLEJOS	16.261	27.154	15.297	7.727	45.034	640	332	0	5.162	15.272	
	TOTAL P2O5	17.825	32.800	18.304	8.661	49.899	1.627	1.351	0	7.346	17.367	
K2O	EN POTASICOS SIMPLES	158.806	75.557	30.503	1.090	23.968	124.615	10.060	6.011	65.193	38.483	
	EN COMPLEJOS	9.599	28.337	23.231	4.830	42.341	1.055	124	4.934	6.305	11.238	
	TOTAL K2O	168.405	103.894	53.734	5.920	66.309	125.670	10.184	10.945	71.498	49.721	

(1) Movimiento entre fábricas y almacenes de los fabricantes.

CONSUMO AGRICOLA DE FERTILIZANTES POR AUTONOMIAS.

FEBRERO DE 2011 (Miles de toneladas de elemento fertilizante)

AUTONOMIA	NITROGENADOS	FOSFATADOS	POTASICOS
GALICIA	2,4	1,3	1,3
ASTURIAS	0,4	0,2	0,5
CANTABRIA	0,7	0,2	0,2
PAIS VASCO	0,6	0,1	0,1
NAVARRA	2,0	0,6	0,4
LA RIOJA	0,5	0,4	0,4
ARAGON	6,6	3,7	4,8
CATALUÑA	3,0	1,1	2,1
BALEARES	0,7	0,0	0,0
CASTILLA-LEON	14,6	5,4	5,9
MADRID	0,1	0,1	0,0
CASTILLA-LA MANCHA	9,6	1,4	3,4
EXTREMADURA	3,7	1,1	3,1
VALENCIA	9,5	0,8	2,5
MURCIA	6,1	3,7	1,3
ANDALUCIA	22,3	1,9	5,3
CANARIAS	0,1	0,1	0,0
TOTAL ESPAÑA	82,9	22,1	31,3

CONSUMO AGRICOLA DE FERTILIZANTES POR AUTONOMIAS.

ENERO - FEBRERO DE 2011 (Miles de toneladas de elemento fertilizante)

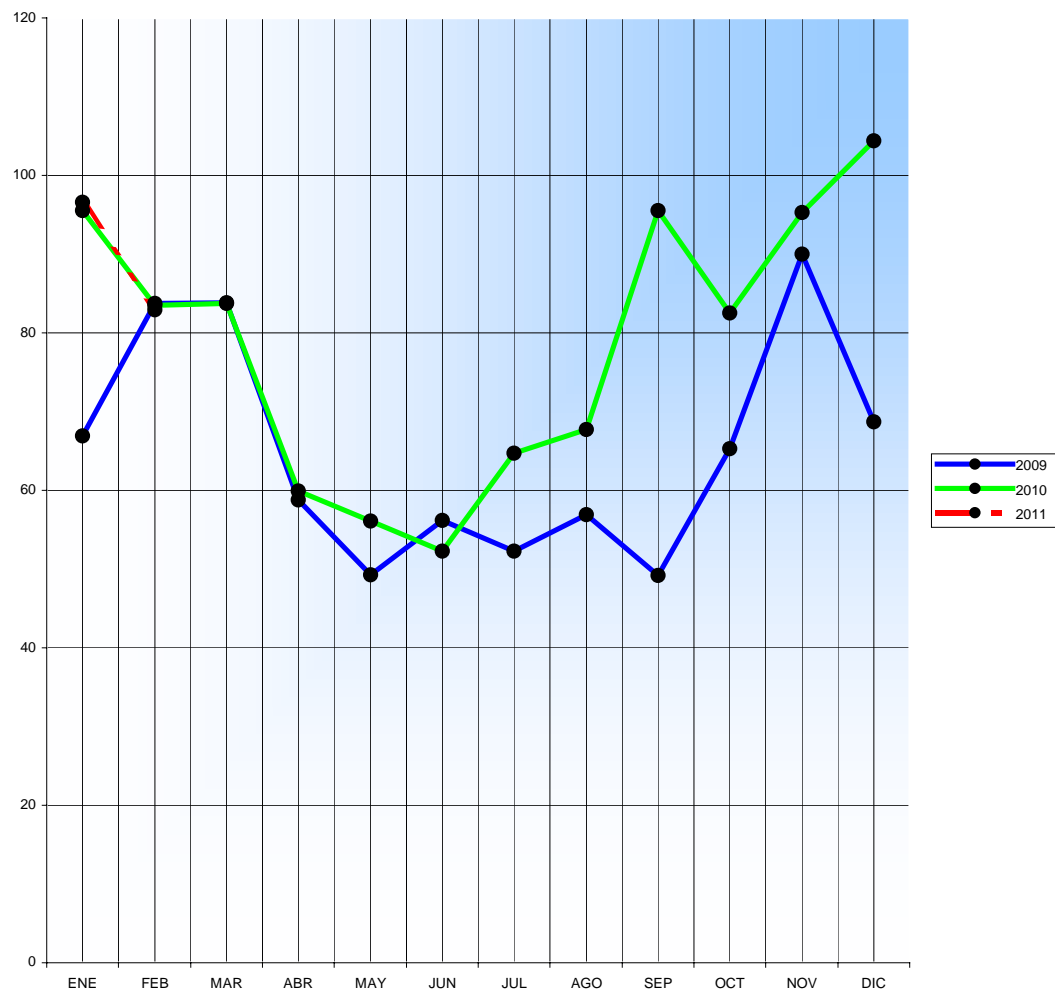
AUTONOMIA	NITROGENADOS	FOSFATADOS	POTASICOS
GALICIA	4,2	1,9	2,4
ASTURIAS	0,7	0,4	0,7
CANTABRIA	2,2	0,5	0,4
PAIS VASCO	1,3	0,5	0,6
NAVARRA	2,8	1,2	1,5
LA RIOJA	2,0	1,5	1,8
ARAGON	17,7	7,3	11,1
CATALUÑA	9,2	3,0	4,6
BALEARES	0,9	0,0	0,0
CASTILLA-LEON	35,6	14,1	13,5
MADRID	0,2	0,2	0,2
CASTILLA-LA MANCHA	21,2	3,2	6,0
EXTREMADURA	7,4	3,5	4,8
VALENCIA	14,8	1,6	5,3
MURCIA	10,8	4,9	2,7
ANDALUCIA	47,6	5,9	10,4
CANARIAS	0,9	0,2	0,3
TOTAL ESPAÑA	179,5	49,9	66,3

CONSUMO DE FERTILIZANTES PARA USOS AGRICOLAS, POR MESES
(Miles de toneladas de elemento fertilizante)

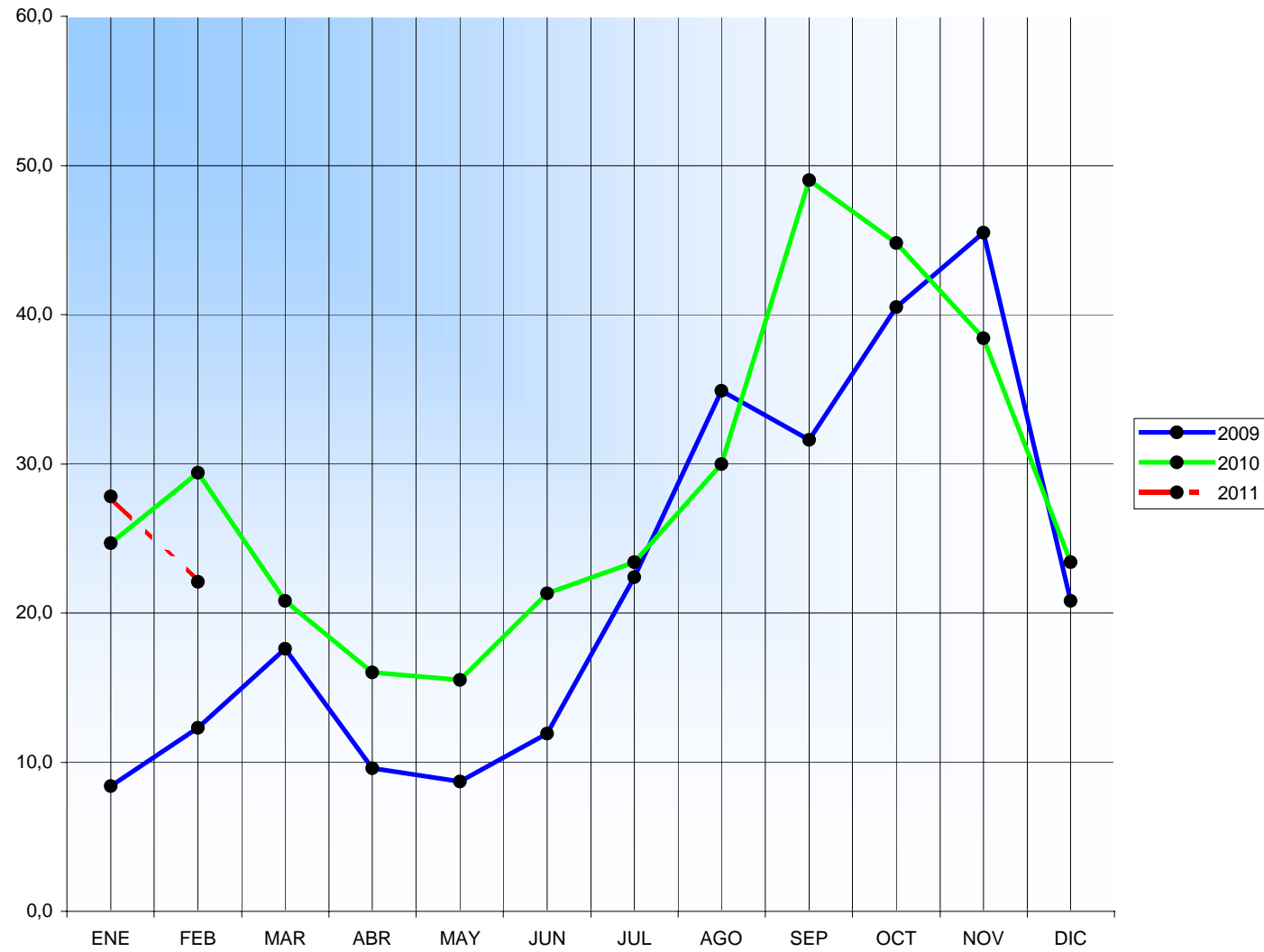
	AÑO	Enero	Febrero	Marzo	Abril	Mayo	Junio	Julio	Agosto	Septbre.	Octubre	Novbre.	Dicbre.	TOTAL
NITROGENADOS	2007	92,9	87,8	85,5	51,5	58,6	55,6	80,4	79,2	102,7	109,8	96,3	85,6	985,9
	2008	94,5	80,7	63,7	70,1	56,2	53,8	70,6	65,8	63,9	39,9	43,6	36,9	739,7
	2009	66,9	83,7	83,8	58,8	49,3	56,2	52,3	56,9	49,2	65,3	90,0	68,6	781,0
	2010	95,5	83,5	83,7	59,9	56,1	52,3	64,7	67,7	95,5	82,5	95,3	104,4	941,1
	2011	96,6	82,9											
FOSFATADOS	2007	43,6	37,5	34,9	22,9	32,8	43,8	45,3	53,9	57,8	67,3	60,8	53,9	554,5
	2008	38,8	29,3	29,3	27,3	29,4	33,4	25,8	19,1	16,9	10,7	5,4	6,2	271,6
	2009	8,4	12,3	17,6	9,6	8,7	11,9	22,4	34,9	31,6	40,5	45,5	20,8	264,2
	2010	24,7	29,4	20,8	16,0	15,5	21,3	23,4	30,0	49,0	44,8	38,4	23,4	336,7
	2011	27,8	22,1											
POTASICOS	2007	38,9	37,6	45,9	35,4	26,9	29,3	27,4	26,9	46,3	42,2	51,9	36,2	444,9
	2008	38,5	35,3	29,4	36,9	34,4	26,3	25,7	23,2	29,2	12,9	15,1	12,3	319,2
	2009	6,1	11,5	15,8	12,0	9,8	7,5	12,4	15,3	10,8	29,3	18,4	17,2	166,1
	2010	30,8	33,7	35,5	35,6	20,2	14,9	28,1	26,4	38,8	32,7	29,9	32,7	359,3
	2011	35,0	31,3											

FUENTE: Resultados obtenidos con el convenio de asistencia técnica para la determinación de las estadísticas de fertilizantes, entre ANFFE y el MARM.

EVOLUCIÓN MENSUAL DEL CONSUMO AGRICOLA DE FERTILIZANTES NITROGENADOS (000 t de N)



EVOLUCIÓN MENSUAL DEL CONSUMO AGRÍCOLA DE FERTILIZANTES FOSFATADOS (000 t de P₂O₅)



EVOLUCIÓN MENSUAL DEL CONSUMO AGRICOLA DE FERTILIZANTES POTASICOS (000 t K₂O)

