

# Exportación<sup>(1)</sup> vegetal

## Agosto 2018

### *A destacar:*

#### ✓ **Tendencia:**

Incremento del total de las exportaciones de productos vegetales en un 15% con respecto al mismo mes del año anterior y 14% respecto a la media del último trienio. Principalmente cereales y harinas (72%) y maderas (21%),.

#### ✓ **Destinos:**

Emiratos Árabes, China y Mauritania son los principales destinos de la exportación certificada durante este mes. China experimente un incremento del 371% y Marruecos y Emiratos una % respectivamente respecto al pasado año.

#### ✓ **Actividad:**

Visita delegación de México revisión protocolo de Fruta de Hueso



MINISTERIO  
DE AGRICULTURA, PESCA  
Y ALIMENTACIÓN

DIRECCIÓN GENERAL  
DE SANIDAD DE LA  
PRODUCCIÓN AGRARIA

SUBDIRECCIÓN GENERAL  
DE ACUERDOS SANITARIOS  
Y CONTROL EN FRONTERA

CeXeg

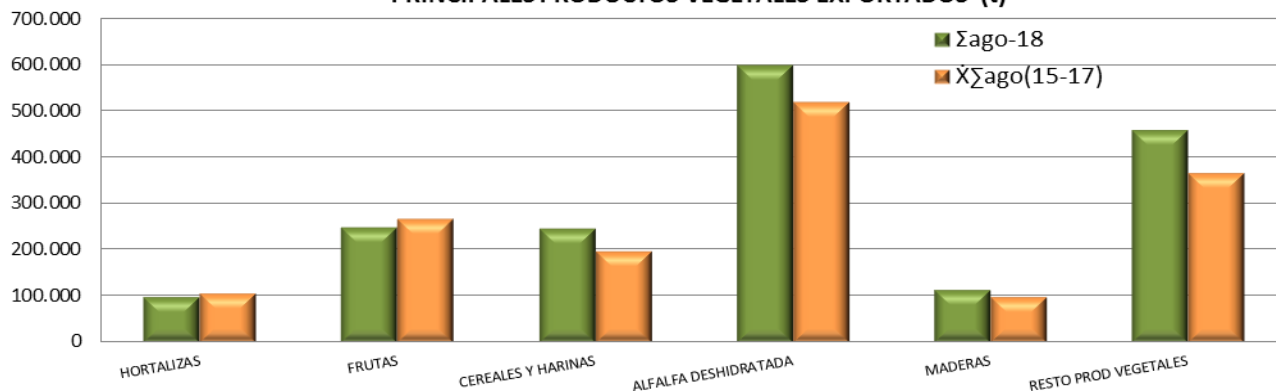
(1) Este informe solo incluye los vegetales y productos vegetales exportados con Certificado Fitosanitario

PRINCIPALES PRODUCTOS (t)

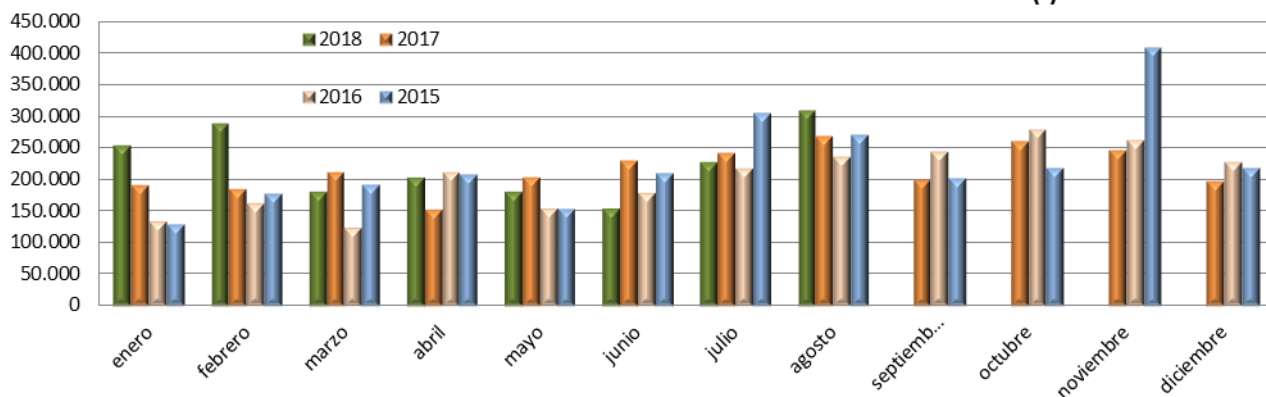
Evolución interanual

PRODUCTOS	en Agosto			hasta Agosto		
	ago-18	ago-17	18/17 (%)	Σago-18	ΧΣago(15-17)	Σ18/ΧΣago(15-17)(%)
Tomates	255	148	72	30.338	2.079	1.359
Pepinos	3	30	-88	112	322	-65
Lechugas	1.362	2.411	-44	12.872	11.815	9
Otras hortalizas	10.213	19.959	-49	57.086	93.512	-39
<b>HORTALIZAS</b>	<b>11.833</b>	<b>22.548</b>	<b>-48</b>	<b>100.408</b>	<b>107.729</b>	<b>-7</b>
Frutos cítricos	275	204	35	117.876	117.992	-0,1
Frutas pepita	4.919	9.790	-50	50.683	49.161	3
Frutas de hueso	10.578	16.246	-35	30.365	54.158	-44
Otras frutas y frutos	8.329	6.429	30	50.430	47.531	6
<b>FRUTAS</b>	<b>24.101</b>	<b>32.669</b>	<b>-26</b>	<b>249.353</b>	<b>268.842</b>	<b>-7</b>
<b>CEREALES Y HARINAS</b>	<b>47.041</b>	<b>27.344</b>	<b>72</b>	<b>246.235</b>	<b>197.927</b>	<b>24</b>
<b>ALFALFA DESHIDRATADA</b>	<b>119.978</b>	<b>113.565</b>	<b>6</b>	<b>598.981</b>	<b>518.146</b>	<b>16</b>
<b>MADERAS</b>	<b>10.550</b>	<b>8.724</b>	<b>21</b>	<b>115.452</b>	<b>98.714</b>	<b>17</b>
<b>RESTO PROD VEGETALES</b>	<b>93.312</b>	<b>60.116</b>	<b>55</b>	<b>458.898</b>	<b>365.274</b>	<b>26</b>
<b>PLANTA VIVA</b>	<b>991</b>	<b>1.698</b>	<b>-42</b>	<b>19.687</b>	<b>18.274</b>	<b>8</b>
<b>TOTAL</b>	<b>307.807</b>	<b>266.665</b>	<b>15</b>	<b>1.789.013</b>	<b>1.574.905</b>	<b>14</b>

PRINCIPALES PRODUCTOS VEGETALES EXPORTADOS (t)



EVOLUCIÓN MENSUAL DE LAS EXPORTACIÓN DE PRODUCTOS VEGETALES (t)

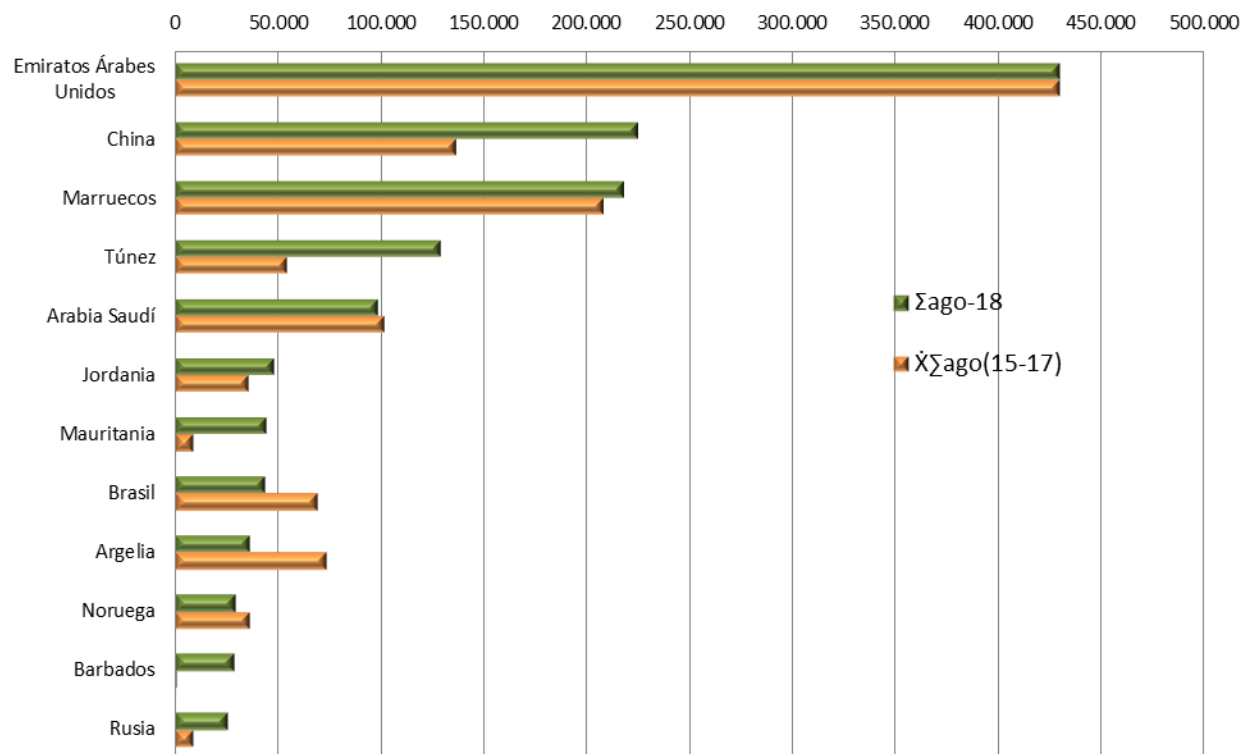


PRINCIPALES DESTINOS (t)

Evolución interanual

PAÍSES	en Agosto			hasta Agosto		
	ago-18	ago-17	18/17 (%)	Σago-18	ΧΣago(15-17)	Σ18/ΧΣago (15-17)(%)
Emiratos Árabes Unidos	80.256	97.206	-17	429.141	429.186	-0,01
China	51.204	10.864	371	224.679	136.390	65
Marruecos	13.008	18.560	-30	218.015	208.063	5
Túnez	2.754	321	758	128.564	53.912	138
Arabia Saudí	21.822	29.994	-27	98.342	101.717	-3
Jordania	9.875	10.736	-8	48.090	35.369	36
Mauritania	40.140	10.071	299	44.231	8.682	409
Brasil	9.082	16.096	-44	43.366	69.209	-37
Argelia	1.999	5.438	-63	36.052	73.268	-51
Noruega	1.792	1.823	-2	29.365	36.357	-19
Barbados	28.664			28.669	5	625.412
Rusia	7.441	3.744,8	99	25.816	8.943	189
RESTO	39.770	61.810	-36	434.681	413.805	5
<b>TOTAL</b>	<b>307.807</b>	<b>266.665</b>	<b>15</b>	<b>1.789.013</b>	<b>1.574.905</b>	<b>14</b>

EXPORTACIÓN DE PRODUCTOS VEGETALES A LOS PRINCIPALES DESTINOS (t)



**ACTIVIDAD DE LOS PUNTOS DE INSPECCIÓN FRONTERIZOS (PIF)**

**Evolución de los Certificados Fitosanitarios emitidos (nº)**

MESES	Mes a mes			Acumulados		
	2018	2017	18/17 (%)	Σ2018	χΣmes (15-17)	Σ18/χΣ(15-17)(%)
Enero	5.423	4.408	23	5.423	4.095	32
Febrero	5.383	4.815	12	10.806	8.537	27
Marzo	5.643	5.506	2	16.449	13.408	23
Abril	5.446	4.657	17	21.895	18.064	21
Mayo	5.354	5.331	0,4	27.249	22.492	21
Junio	4.366	4.943	-12	31.615	27.017	17
Julio	4.233	5.227	-19	35.848	32.118	12
Agosto	4.326	5.091	-15	40.174	36.807	9
Septiembre						
Octubre						
Noviembre						
Diciembre						
<b>TOTAL</b>	<b>40.174</b>	<b>39.978</b>	<b>0,5</b>	<b>40.174</b>	<b>36.807</b>	<b>9</b>

