

LA PLATAFORMA CONTINENTAL ESPAÑOLA

MAPA BATIMÉTRICO Y DE LA NATURALEZA DEL FONDO

ESCALA 1:50.000

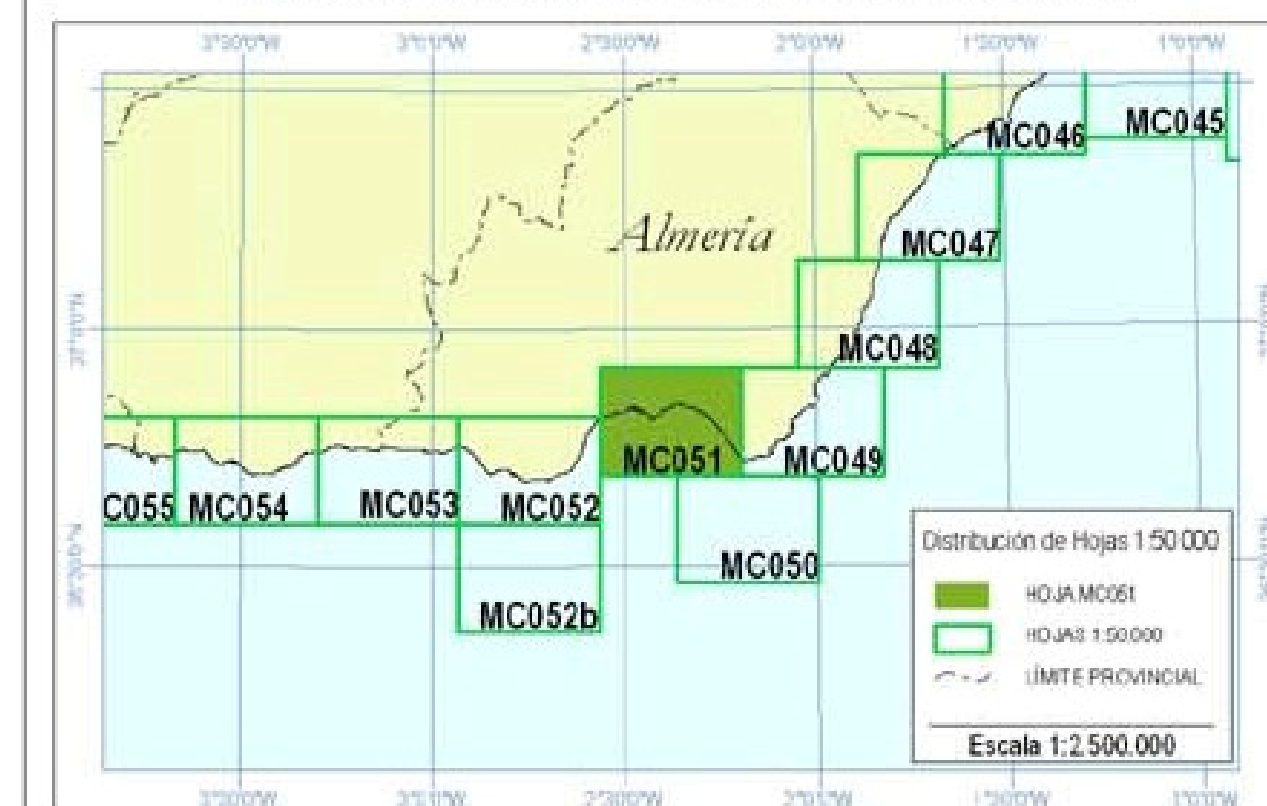
Desde Cabo de Gata a Aguadulce (Almería)

SERIE B: GESTIÓN

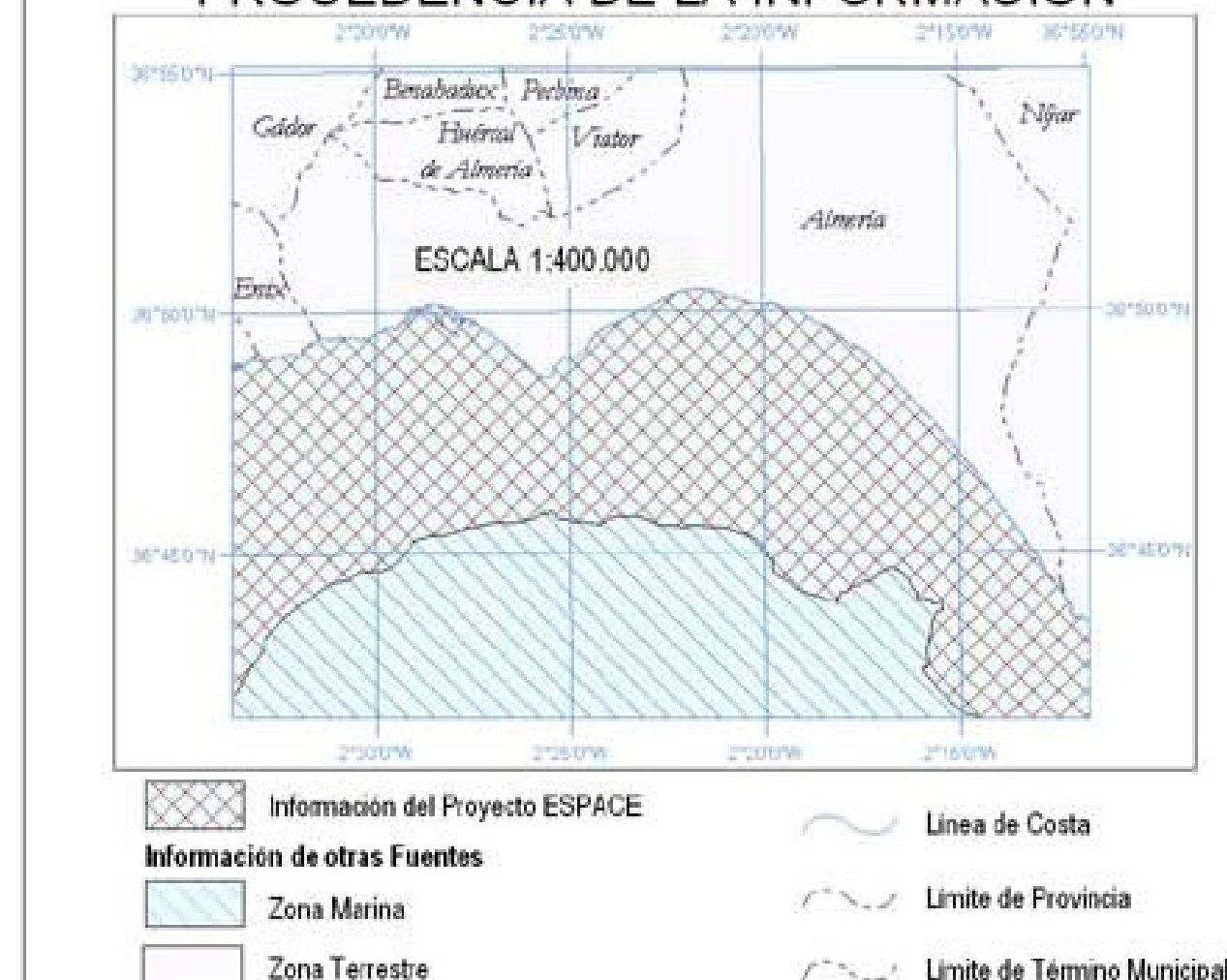
LEYENDA

Zona Marina	Bionimia
Isobata	Césped de <i>Cymodocea nodosa</i>
Línea de Costa	Prado de <i>Posidonia oceanica</i>
Escollera	Reserva Marina
Escape	Reserva Integral
Playa de Pesca	Arrecife Artificial
Punto Singular	Zonas Habitat 2000
Naturaleza del Fondo	Lugar de Interés Comunitario (LIC)
Arena	Emisario
Fango	Cable
Gravas	Zonas de Fondeo
Bloques	Pecios
Roca	Zonas Dragadas
Zona Terrestre	
Depositos Cuaternarios: Ambientes de Sedimentación	
Arenas y Limes	Arenas y Conglomerados
Arenas	Gravas
Arenas y Gravass	Gravas, Arenas y Limes
Topografía	Red Viaria
Curva de nivel (equidistancia 100 m)	Autovía
Red Hidrográfica	Carretera Nacional
Caudal no permanente	Carretera Local
Límites Administrativos	Pista
Límite Término Municipal	Playas
Núcleos de Población	Faro

LOCALIZACIÓN DE LA HOJA 1:50.000



PROCEDENCIA DE LA INFORMACIÓN



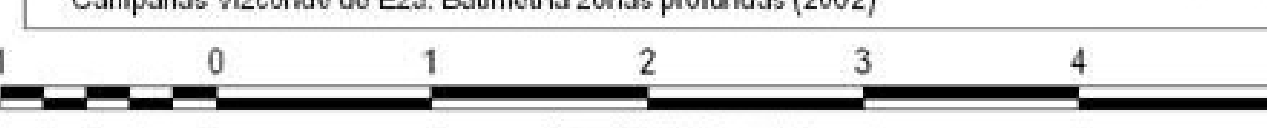
FICHA TÉCNICA DE LEVANTAMIENTO

TOMA DE DATOS: PROYECTO ESPACE AÑO 2000 Y 2003.

INSTRUMENTACIÓN:
 * Sonda multihaz EM3000 Dual
 * GPSD y corrección inercial del cabeceo y balanceo.
 * Draga Van Veen.
 * Video y buceo submarino en fondos de 10 a 25 metros.
BUQUE: Miki y Teresa Rosa.

La adquisición, procesamiento y tratamiento de los datos han sido realizados por el Instituto Español de Oceanografía.
 Preparación, unificación, procesamiento y gestión de la cartografía: Sistema de Información Geográfica (SIG) Marino de la SGFM-IEO, Software ArcGIS.

Bibliografía:
 * Línea de Costa: Instituto Geográfico Nacional. Base Cartográfica Nacional 1:25.000 (1999/2000).
 * MOPU: Estudio geológico y marino de Carboneras a la desembocadura del río Almaraz (Almería). Programa de Planeamiento y Actuaciones en la Costa. Plan General de Costas (1996).
 * IHM: Carta Náutica 45B. De Cabo Sacratí a Cabo de Gata. Escala 1:175.000 (2001).
 * IGM: Hoja 84-85/84S-85S del Mapa geológico de la Plataforma Continental Española y Zonas Adyacentes 1:200.000. Almería-Garrucha-Chella-Los Goveceses (1982).
 * IGN: Información en tierra. Cartografía digital de la Base cartográfica Nacional 1:200.000 (1997).
 * Campañas Vizconde de Eza. Batimetría zonas profundas (2002).



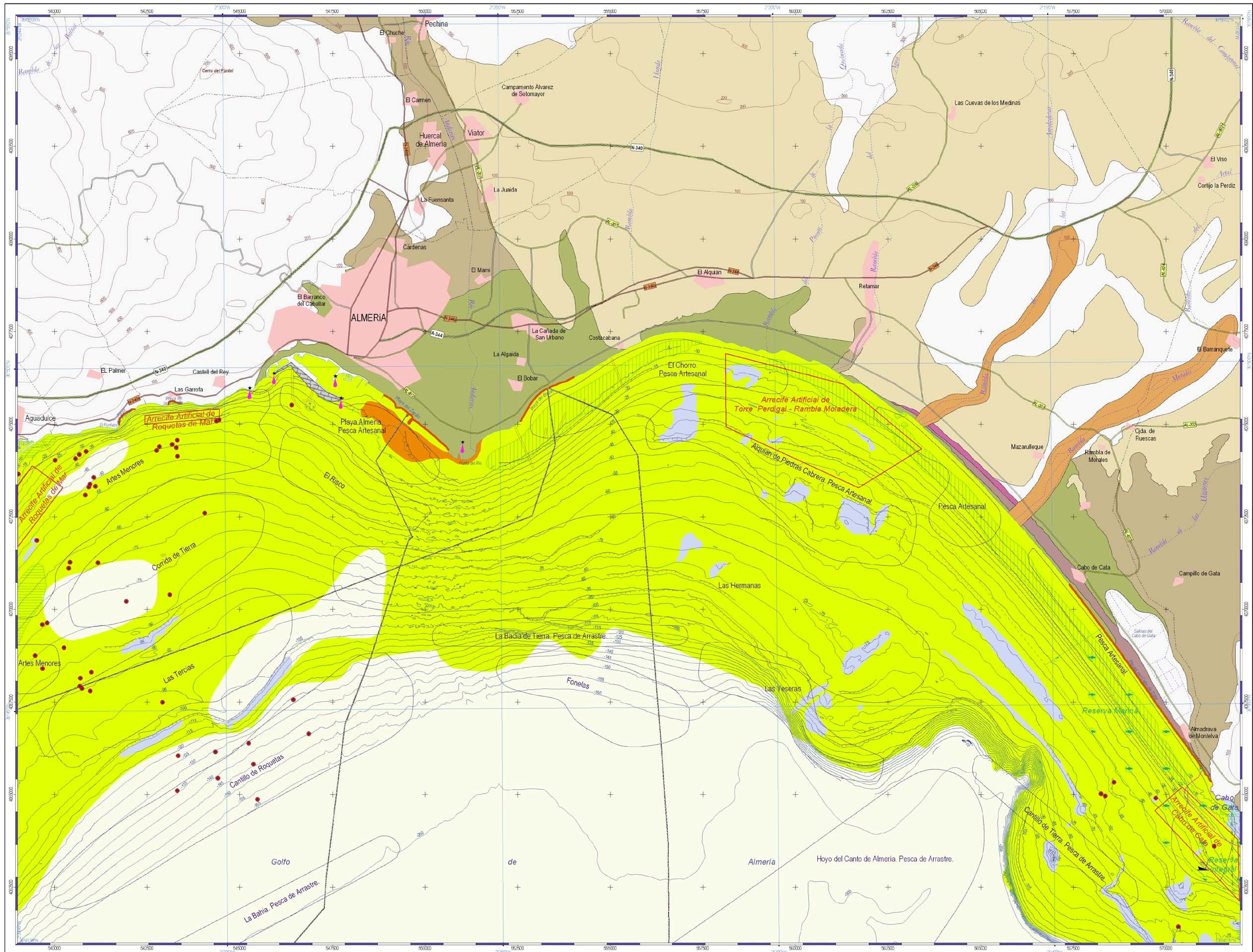
Escala: 1:50.000
 Proyección UTM referida al Inuso 30.
 Sistema de referencia WCS84

REFERENCIA BIBLIOGRÁFICA:

Sanz, J.L. (1); Tello, O. (1); Heredia, N. (1); Lobato, A. (1); Fernández-Salas, L.M. (1); Gil de Sola, L. (1); González, J.L. (2); Becares, M.A. (1); Gómez de Paz, R. (1); Godoy, D. (1); Cubero, P. (1); Alcalá, C. (3); Contreras, D. (3); Ubielto, J.M. (3); Ramos, M. (3); Torres, A. (3); Carrión, F. (3); Pérez, J. (3); Alfageme, V.M. (3); Rodondo, B. (3); Velasco, D. (3); Pascual, L. (3); Pastor, E.; González, F.

(2003). Estudio de la Plataforma Continental Española. Hoja MC051-Almería-Serie B.

(1) Instituto Español de Oceanografía
 (2) Secretaría General de Pesca Marítima (SGPM)
 (3) Tragsat



Este Mapa no debe ser utilizado para la navegación