

Estadísticas pesqueras

Flota pesquera

Número de buques pesqueros, por intervalo de antigüedad y caladero

Tabla 1. Año 2023. Numero de buques pesqueros, por intervalo de antigüedad y caladero

Tabla 2. Año 2022. Numero de buques pesqueros, por intervalo de antigüedad y caladero

Tabla 3. Año 2021. Numero de buques pesqueros, por intervalo de antigüedad y caladero

Tabla 4. Año 2020. Numero de buques pesqueros, por intervalo de antigüedad y caladero

Tabla 5. Año 2019. Numero de buques pesqueros, por intervalo de antigüedad y caladero

Tabla 6. Año 2018. Numero de buques pesqueros, por intervalo de antigüedad y caladero

Tabla 7. Año 2017. Numero de buques pesqueros, por intervalo de antigüedad y caladero

Tabla 8. Año 2016. Numero de buques pesqueros, por intervalo de antigüedad y caladero

Tabla 9. Año 2015. Numero de buques pesqueros, por intervalo de antigüedad y caladero

Tabla 10. Año 2014. Numero de buques pesqueros, por intervalo de antigüedad y caladero

Tabla 11. Año 2013. Numero de buques pesqueros, por intervalo de antigüedad y caladero

Tabla 12. Año 2012. Numero de buques pesqueros, por intervalo de antigüedad y caladero

Tabla 13. Año 2011. Numero de buques pesqueros, por intervalo de antigüedad y caladero

Tabla 14. Año 2010. Número de buques pesqueros, por intervalo de antigüedad y caladero

Tabla 15. Año 2009. Número de buques pesqueros, por intervalo de antigüedad y caladero

Tabla 16. Año 2008. Número de buques pesqueros, por intervalo de antigüedad y caladero

Tabla 17. Año 2007. Número de buques pesqueros, por intervalo de antigüedad y caladero

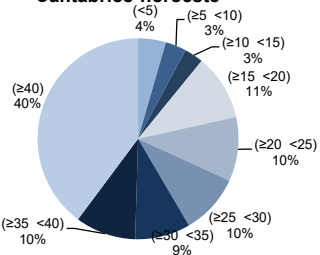
Tabla 18. Año 2006. Número de buques pesqueros, por intervalo de antigüedad y caladero

NÚMERO DE BUQUES PESQUEROS, por intervalo de antigüedad y caladero. Año 2023

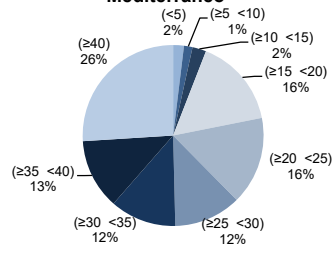
Nº de BUQUES		Antigüedad (años)									Total general	Antigüedad Media
Por grandes zonas	Por censos de modalidad	(<5)	(≥5 <10)	(≥10 <15)	(≥15 <20)	(≥20 <25)	(≥25 <30)	(≥30 <35)	(≥35 <40)	(≥40)		
Caladero Nacional	Cantábrico-noroeste	202	152	138	479	466	438	402	440	1.796	4.513	37
	Mediterráneo	43	34	55	356	351	268	264	280	580	2.231	34
	Golfo de Cádiz	16	17	19	168	241	74	17	54	142	748	29
	Canarias	6	11	37	74	84	14	8	55	414	703	44
	Cualquier Zona	0	1	1	10	27	21	10	3	0	73	24
	Total	267	215	250	1.087	1.169	815	701	832	2.932	8.268	36
Caladeros UE	Atlántico, aguas comunitarias no españolas	0	4	0	38	30	17	6	2	2	99	22
	Total	0	4	0	38	30	17	6	2	2	99	22
Caladeros Internacionales	Atlántico Norte	1	1	0	6	4	0	4	5	1	22	25
	Aguas Internacionales y terceros países	3	3	3	24	31	11	17	4	5	101	23
	Aguas Internacionales	4	2	0	8	27	9	2	5	2	59	23
	Total	8	6	3	38	62	20	23	14	8	182	24
	Total general	275	225	253	1.163	1.261	852	730	848	2.942	8.549	35

CALADERO NACIONAL

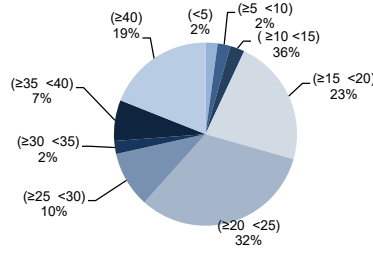
Cantábrico-noroeste



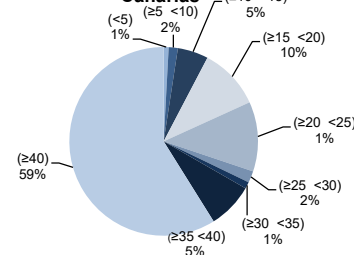
Mediterráneo



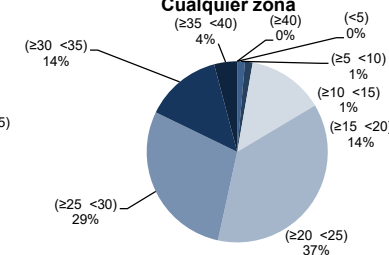
Golfo de Cádiz



Canarias

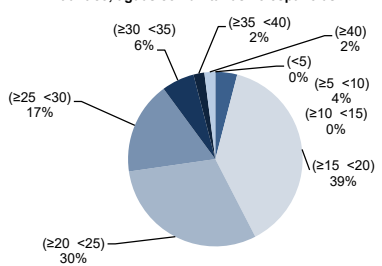


Cualquier zona



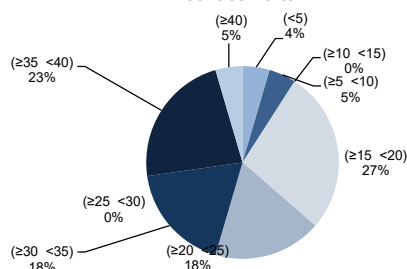
CALADEROS UE

Atlántico, aguas comunitarias no españolas

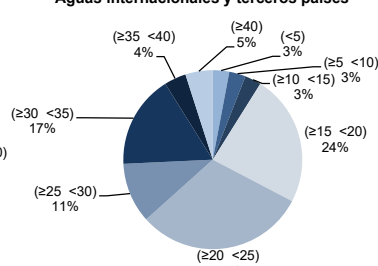


CALADEROS INTERNACIONALES

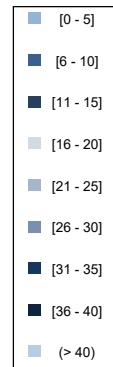
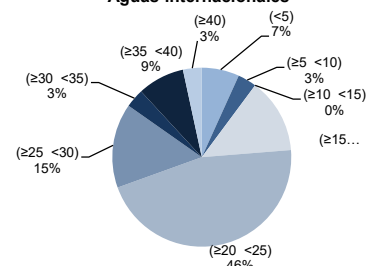
Atlántico norte



Aguas internacionales y terceros países



Aguas internacionales



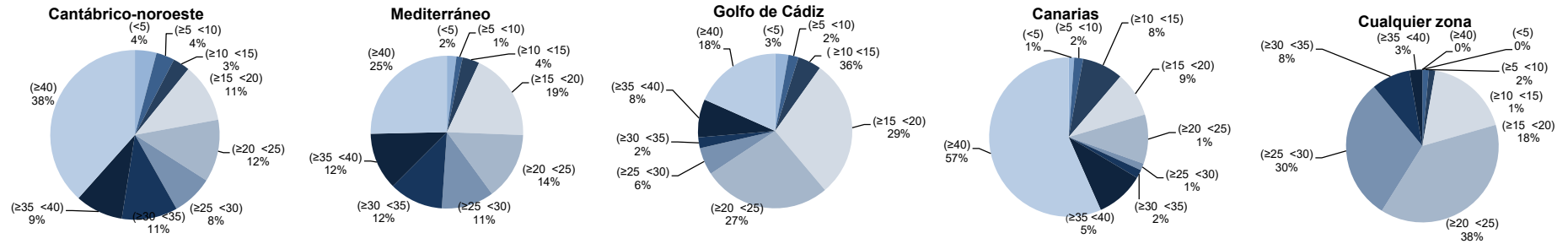
FUENTE: Datos del Censo de Flota Pesquera Operativa a 31 de diciembre de 2023

Se han considerado "operativos" aquellos buques que en la fecha de referencia estaban en la lista tercera y vigentes en el Censo de Flota Pesquera Operativa.

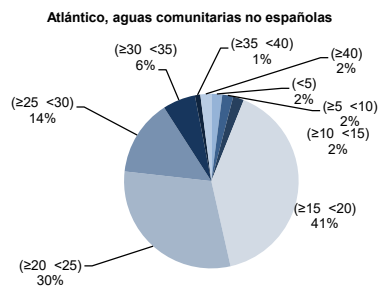
NÚMERO DE BUQUES PESQUEROS, por intervalo de antigüedad y caladero. Año 2022

Nº de BUQUES		Antigüedad (años)									Total general	Antigüedad Media
Por grandes zonas	Por censos de modalidad	(<5)	(≥5 <10)	(≥10 <15)	(≥15 <20)	(≥20 <25)	(≥25 <30)	(≥30 <35)	(≥35 <40)	(≥40)		
Caladero Nacional	Cantábrico-noroeste	188	160	147	513	542	356	486	416	1.749	4.557	36
	Mediterráneo	46	30	82	426	327	254	261	277	578	2.281	34
	Golfo de Cádiz	21	16	37	218	202	43	17	60	138	752	28
	Canarias	8	13	59	65	71	10	12	70	402	710	44
	Cualquier Zona	0	1	1	13	28	22	6	2	0	73	23
	Total		263	220	326	1.235	1.170	685	782	825	2.867	8.373
Caladeros UE	Atlántico, aguas comunitarias no españolas	2	2	2	40	30	14	6	1	2	99	21
	Total	2	2	2	40	30	14	6	1	2	99	21
Caladeros Internacionales	Atlántico Norte	2	0	0	7	4	0	9	0	1	23	24
	Aguas Internacionales y terceros países	4	4	2	37	23	7	18	4	4	103	23
	Aguas Internacionales	2	2	0	13	27	4	8	1	2	59	23
	Total	8	6	2	57	54	11	35	5	7	185	23
Total general		273	228	330	1.332	1.254	710	823	831	2.876	8.657	35

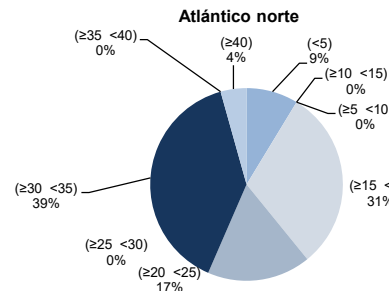
CALADERO NACIONAL



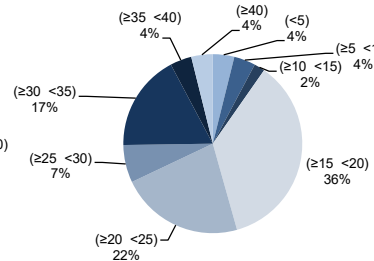
CALADEROS UE



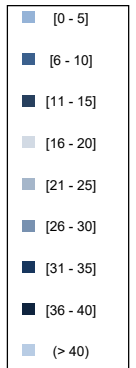
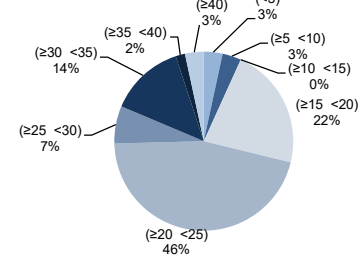
CALADEROS INTERNACIONALES



Aguas internacionales y terceros países



Aguas internacionales



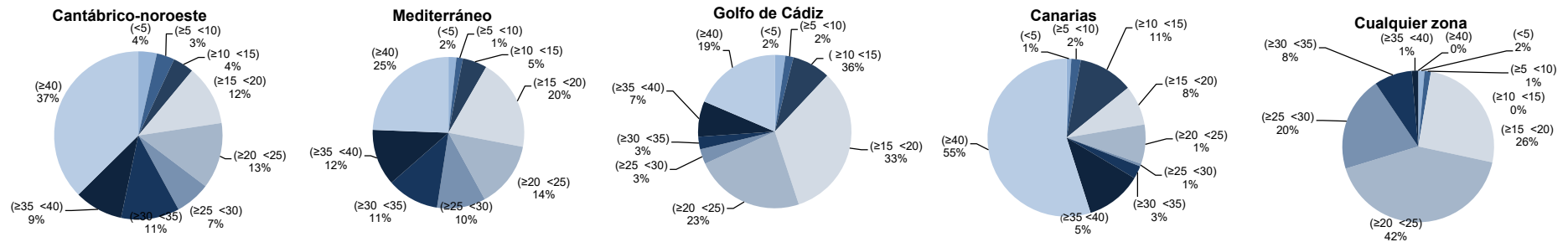
FUENTE: Datos del Censo de Flota Pesquera Operativa a 31 de diciembre de 2022

Se han considerado "operativos" aquellos buques que en la fecha de referencia estaban en la lista tercera y vigentes en el Censo de Flota Pesquera Operativa.

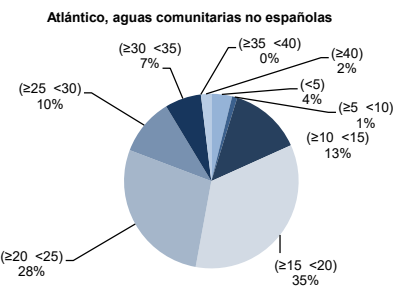
NÚMERO DE BUQUES PESQUEROS, por intervalo de antigüedad y caladero. Año 2021

Nº de BUQUES		Antigüedad (años)									Total general	Antigüedad Media
Por grandes zonas	Por censos de modalidad	(<5)	(≥5 <10)	(≥10 <15)	(≥15 <20)	(≥20 <25)	(≥25 <30)	(≥30 <35)	(≥35 <40)	(≥40)		
Caladero Nacional	Cantábrico-noroeste	163	158	184	532	581	311	514	427	1.714	4.584	36
	Mediterráneo	39	32	120	454	324	239	256	278	562	2.304	33
	Golfo de Cádiz	17	13	61	250	176	24	20	57	141	759	28
	Canarias	7	14	81	59	58	4	19	83	396	721	43
	Cualquier Zona	1	1	0	19	31	15	6	1	0	74	22
	Total	227	218	446	1.314	1.170	593	815	846	2.813	8.442	35
Caladeros UE	Atlántico, aguas comunitarias no españolas	4	1	14	36	29	11	7	0	2	104	20
	Total	4	1	14	36	29	11	7	0	2	104	20
Caladeros Internacionales	Atlántico Norte	2	0	0	8	3	0	9	0	1	23	23
	Aguas Internacionales y terceros países	5	3	5	38	22	7	18	3	5	106	22
	Aguas Internacionales	2	1	0	18	25	1	9	0	1	57	22
	Total	9	4	5	64	50	8	36	3	7	186	22
	Total general	240	223	465	1.414	1.249	612	858	849	2.822	8.732	34

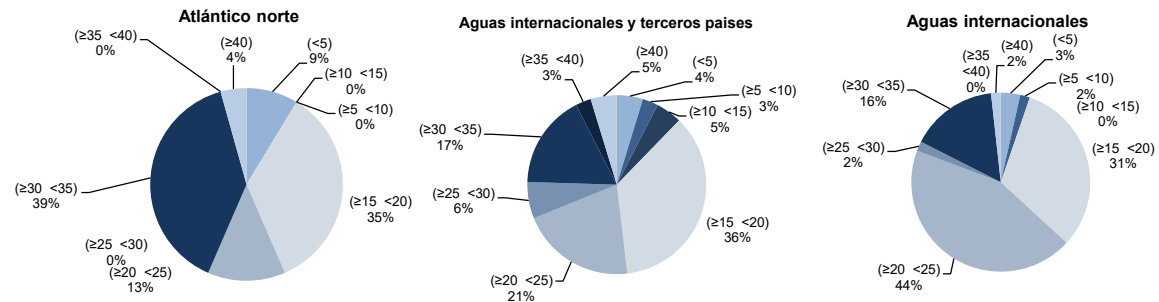
CALADERO NACIONAL



CALADEROS UE

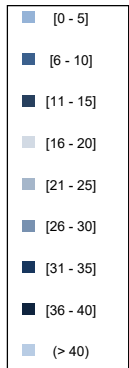


CALADEROS INTERNACIONALES



FUENTE: Datos del Censo de Flota Pesquera Operativa a 31 de diciembre de 2021

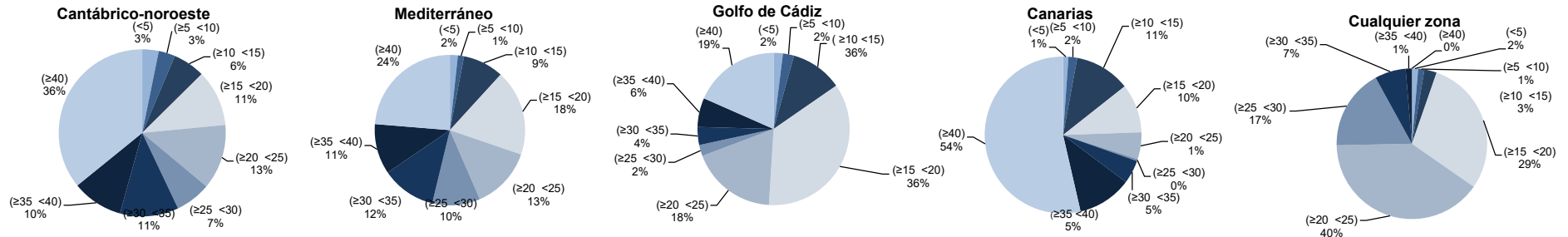
Se han considerado "operativos" aquellos buques que en la fecha de referencia estaban en la lista tercera y vigentes en el Censo de Flota Pesquera Operativa.



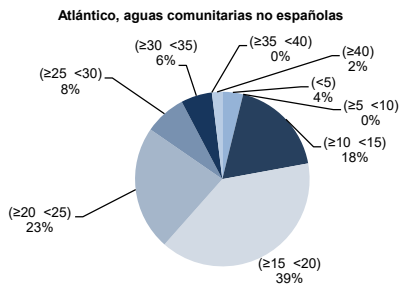
NÚMERO DE BUQUES PESQUEROS, por intervalo de antigüedad y caladero. Año 2020

Nº de BUQUES		Antigüedad (años)								Total general	Antigüedad Media	
Por grandes zonas	Por censos de modalidad	(<5)	(≥5 <10)	(≥10 <15)	(≥15 <20)	(≥20 <25)	(≥25 <30)	(≥30 <35)	(≥35 <40)			(≥40)
Caladero Nacional	Cantábrico-noroeste	148	149	288	505	584	320	527	458	1.664	4.643	35
	Mediterráneo	40	31	205	432	310	241	274	253	555	2.341	32
	Golfo de Cádiz	15	18	84	271	139	18	29	47	140	761	27
	Canarias	8	13	83	73	40	3	35	81	388	724	42
	Cualquier Zona	1	1	2	22	30	13	5	1	75	212	21
	Total	212	212	662	1.303	1.103	595	870	840	2.747	8.544	34
Caladeros UE	Atlántico, aguas comunitarias no españolas	4	19	41	24	8	6	2	104	19	104	19
	Total	4	19	41	24	8	6	2	104	19	104	19
Caladeros Internacionales	Atlántico Norte	1	1	1	10			10	1	24	23	23
	Aguas Internacionales y terceros países	4	3	13	36	18	7	17	3	106	22	22
	Aguas Internacionales	2	2	1	27	19		9		61	21	21
	Total	7	6	15	73	37	7	36	4	191	21	21
	Total general	223	218	696	1.417	1.164	610	912	844	2.755	8.839	34

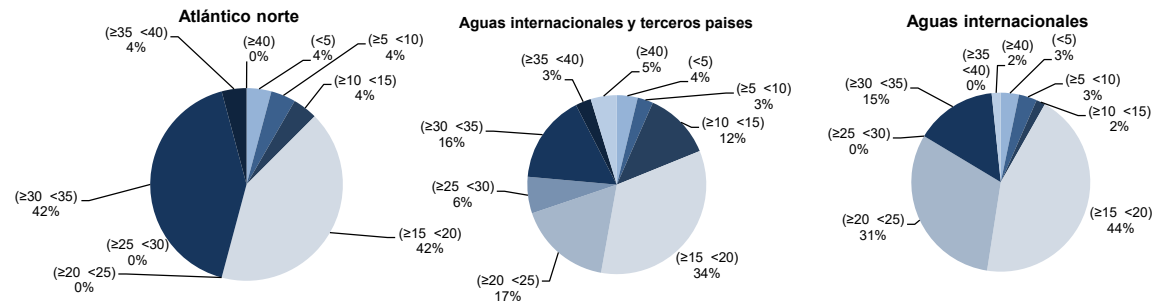
CALADERO NACIONAL



CALADEROS UE

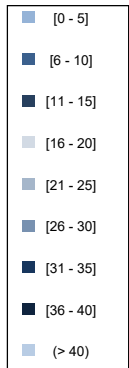


CALADEROS INTERNACIONALES



FUENTE: Datos del Censo de Flota Pesquera Operativa a 31 de diciembre de 2020

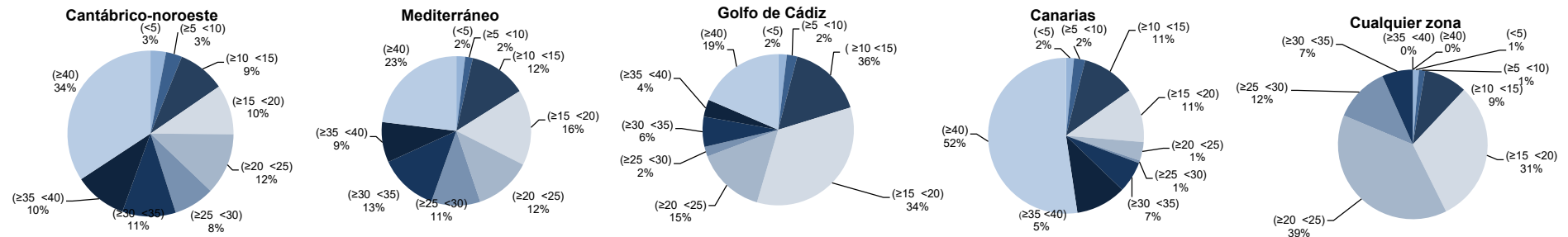
Se han considerado "operativos" aquellos buques que en la fecha de referencia estaban en la lista tercera y vigentes en el Censo de Flota Pesquera Operativa.



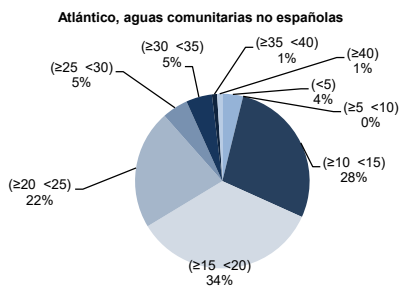
NÚMERO DE BUQUES PESQUEROS, por intervalo de antigüedad y caladero. Año 2019

Nº de BUQUES		Antigüedad (años)									Total general	Antigüedad Media
Por grandes zonas	Por censos de modalidad	(<5)	(≥5 <10)	(≥10 <15)	(≥15 <20)	(≥20 <25)	(≥25 <30)	(≥30 <35)	(≥35 <40)	(≥40)		
Caladero Nacional	Cantábrico-noroeste	141	147	431	453	560	371	486	478	1.598	4.665	35
	Mediterráneo	45	39	295	387	292	250	301	206	545	2.360	31
	Golfo de Cádiz	14	17	123	261	112	16	49	28	141	761	26
	Canarias	12	17	81	81	28	4	47	76	380	726	41
	Cualquier Zona	1	1	7	23	29	9	5			75	20
	Total	213	221	937	1.205	1.021	650	888	788	2.664	8.587	33
Caladeros UE	Atlántico, aguas comunitarias no españolas	4		29	36	23	5	5	1	1	104	18
	Total	4	29	36	23	5	5	1	1	104	18	
Caladeros Internacionales	Atlántico Norte	2		3	8			10	1		24	22
	Aguas Internacionales y terceros países	6	1	11	42	15	2	13		2	92	19
	Aguas Internacionales	2	2	10	23	14	12	7	3	4	77	22
	Total	10	3	24	73	29	14	30	4	6	193	20
	Total general	227	224	990	1.314	1.073	669	923	793	2.671	8.884	33

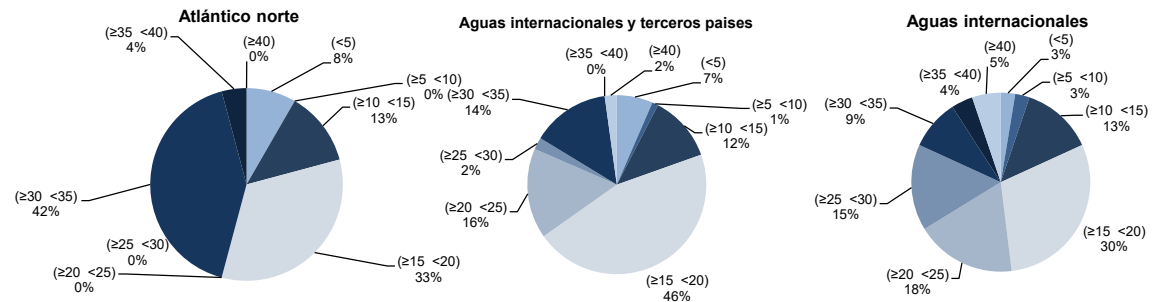
CALADERO NACIONAL



CALADEROS UE

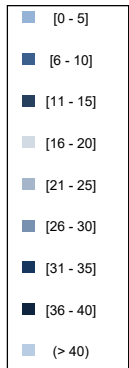


CALADEROS INTERNACIONALES



FUENTE: Datos del Censo de Flota Pesquera Operativa a 31 de diciembre de 2019

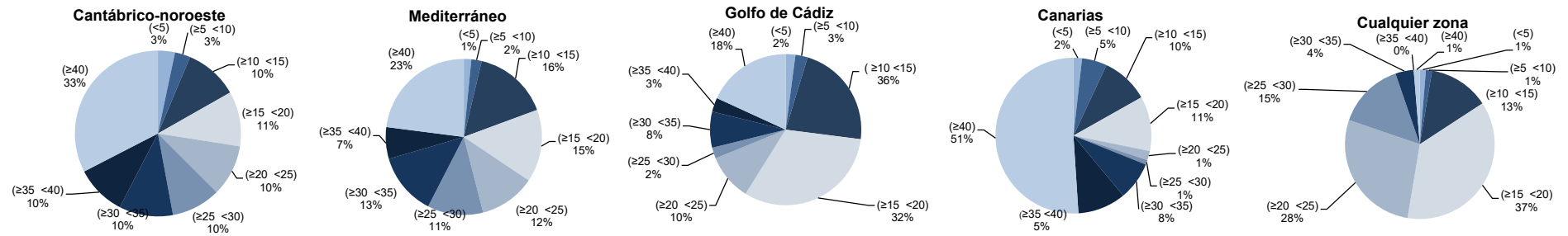
Se han considerado "operativos" aquellos buques que en la fecha de referencia estaban en la lista tercera y vigentes en el Censo de Flota Pesquera Operativa.



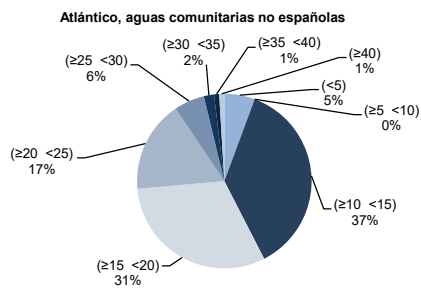
NÚMERO DE BUQUES PESQUEROS, por intervalo de antigüedad y caladero. Año 2018

Nº de BUQUES		Antigüedad (años)									Total general	Antigüedad Media
Por grandes zonas	Por censos de modalidad	(<5)	(≥5 <10)	(≥10 <15)	(≥15 <20)	(≥20 <25)	(≥25 <30)	(≥30 <35)	(≥35 <40)	(≥40)		
Caladero Nacional	Cantábrico-noroeste	156	143	492	505	472	452	495	464	1.536	4.715	34
	Mediterráneo	37	51	374	359	277	275	308	157	548	2.386	31
	Golfo de Cádiz	16	20	171	244	76	18	59	23	139	766	25
	Canarias	13	38	72	83	14	7	58	73	373	731	40
	Cualquier Zona	1	1	10	28	21	11	3	0	1	76	20
	Total	223	253	1.119	1.219	860	763	923	717	2.597	8.674	33
Caladeros UE	Atlántico, aguas comunitarias no españolas	6	0	39	33	18	6	2	1	1	106	17
	Total	6	0	39	33	18	6	2	1	1	106	17
Caladeros Internacionales	Atlántico Norte	1	0	6	5	0	4	6	1	0	23	22
	Aguas Internacionales y terceros países	6	1	16	41	10	4	12	0	3	93	19
	Aguas Internacionales	1	2	17	19	11	18	2	3	3	76	21
	Total	8	3	39	65	21	26	20	4	6	192	20
	Total general	237	256	1.197	1.317	899	795	945	722	2.604	8.972	32

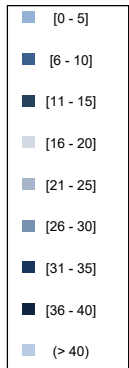
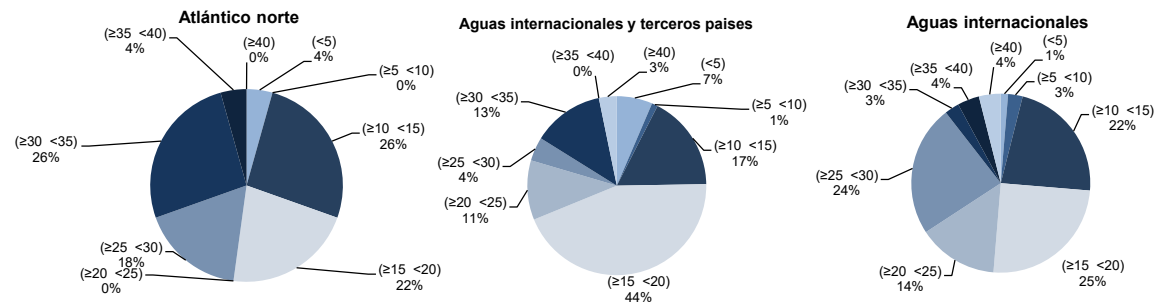
CALADERO NACIONAL



CALADEROS UE



CALADEROS INTERNACIONALES



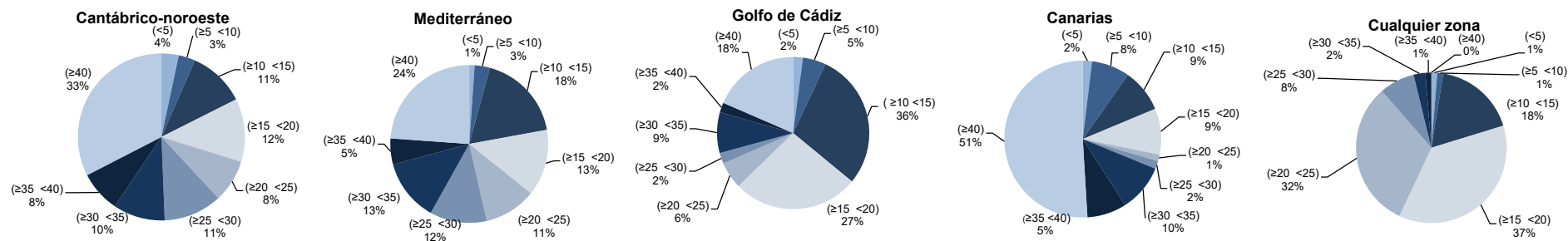
FUENTE: Datos del Censo de Flota Pesquera Operativa a 31 de diciembre de 2018

Se han considerado "operativos" aquellos buques que en la fecha de referencia estaban en la lista tercera y vigentes en el Censo de Flota Pesquera Operativa.

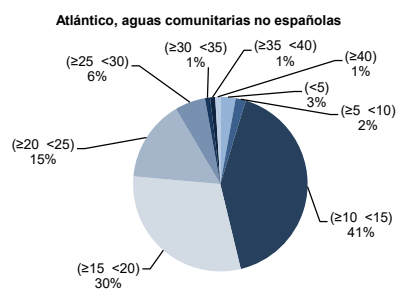
NÚMERO DE BUQUES PESQUEROS, por intervalo de antigüedad y caladero. Año 2017

Nº de BUQUES		Antigüedad (años)									Total general	Antigüedad Media
Por grandes zonas	Por censos de modalidad	(<5)	(≥5 <10)	(≥10 <15)	(≥15 <20)	(≥20 <25)	(≥25 <30)	(≥30 <35)	(≥35 <40)	(≥40)		
Caladero Nacional	Cantábrico-noroeste	160	154	528	586	396	541	481	384	1.560	4.790	33
	Mediterráneo	27	77	442	336	264	288	314	131	589	2.468	31
	Golfo de Cádiz	16	38	224	207	44	18	67	16	143	773	25
	Canarias	14	58	66	70	10	12	72	60	376	738	40
	Cualquier Zona	1	1	14	29	25	6	2	1	0	79	19
	Total	218	328	1.274	1.228	739	865	936	592	2.668	8.848	32
Caladeros UE	Atlántico, aguas comunitarias no españolas	3	2	44	32	16	6	1	1	1	106	16
	Total	3	2	44	32	16	6	1	1	1	106	16
Caladeros Internacionales	Atlántico Norte	1	0	7	4	0	10	1	1	0	24	21
	Aguas Internacionales y terceros países	2	1	15	30	3	9	2	0	2	64	19
	Aguas Internacionales	5	1	36	24	6	23	4	1	4	104	19
	Total	8	2	58	58	9	42	7	2	6	192	19
Total general		229	332	1.376	1.318	764	913	944	595	2.675	9.146	32

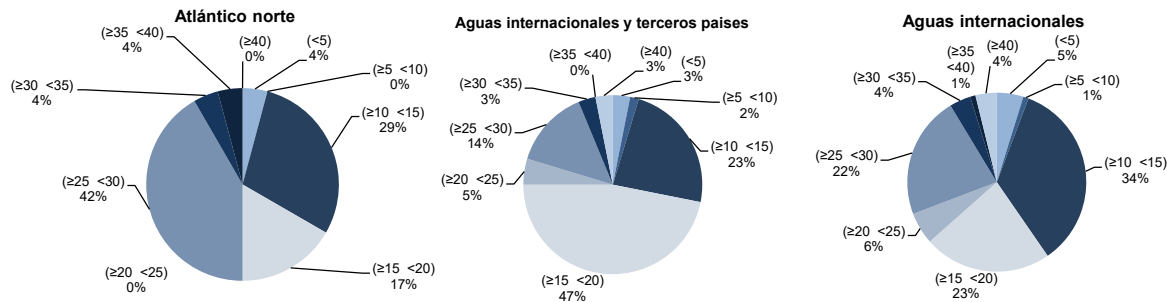
CALADERO NACIONAL



CALADEROS UE

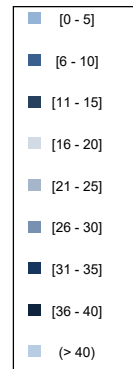


CALADEROS INTERNACIONALES



FUENTE: Datos del Censo de Flota Pesquera Operativa a 31 de diciembre de 2017

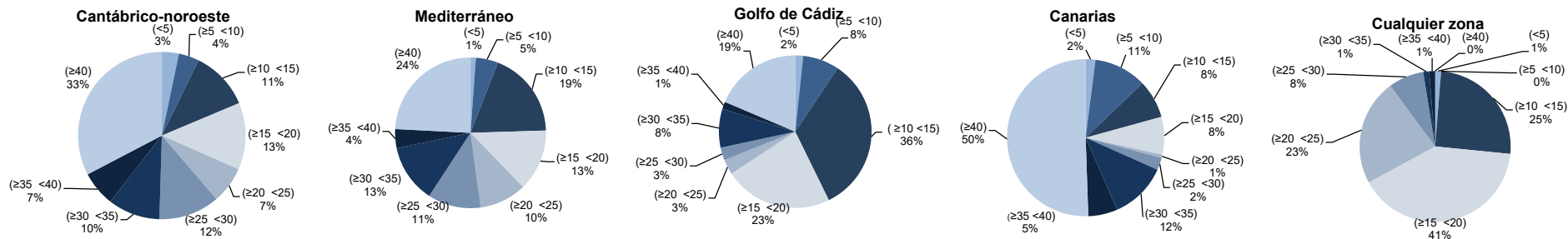
Se han considerado "operativos" aquellos buques que en la fecha de referencia estaban en la lista tercera y vigentes en el Censo de Flota Pesquera Operativa.



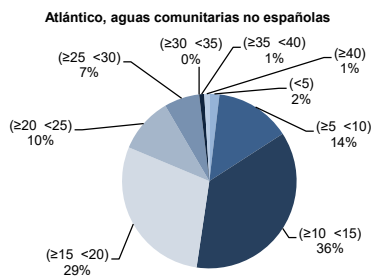
NÚMERO DE BUQUES PESQUEROS, por intervalo de antigüedad y caladero. Año 2016

Nº de BUQUES		Antigüedad (años)									Total general	Antigüedad Media
Por grandes zonas	Por censos de modalidad	(<5)	(≥5 <10)	(≥10 <15)	(≥15 <20)	(≥20 <25)	(≥25 <30)	(≥30 <35)	(≥35 <40)	(≥40)		
Caladero Nacional	Cantábrico-noroeste	159	191	556	628	345	571	488	330	1.586	4.854	32
	Mediterráneo	29	121	472	336	256	289	317	104	614	2.538	30
	Golfo de Cádiz	13	60	260	179	25	21	64	12	145	779	24
	Canarias	15	81	59	58	5	19	88	45	378	748	39
	Cualquier Zona	1	0	20	32	18	6	1	1	0	79	18
	Total	217	453	1.367	1.233	649	906	958	492	2.723	8.998	31
Caladeros UE	Atlántico, aguas comunitarias no españolas	2	15	39	31	11	7	0	1	1	107	15
	Total	2	15	39	31	11	7	0	1	1	107	15
Caladeros Internacionales	Atlántico Norte	1	0	8	3	0	10	1	1	0	24	20
	Aguas Internacionales y terceros países	3	0	22	27	0	12	0	0	2	66	18
	Aguas Internacionales	4	4	39	22	7	20	3	1	4	104	18
	Total	8	4	69	52	7	42	4	2	6	194	18
Total general		227	472	1.475	1.316	667	955	962	495	2.730	9.299	31

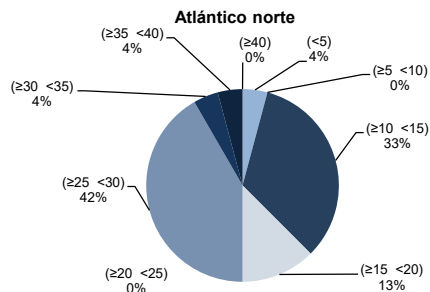
CALADERO NACIONAL



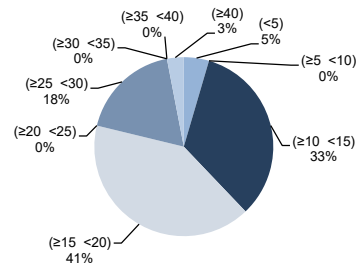
CALADEROS UE



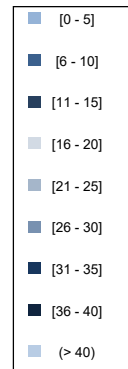
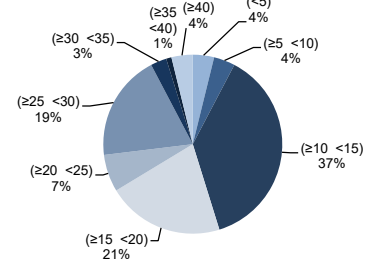
CALADEROS INTERNACIONALES



Aguas internacionales y terceros países



Aguas internacionales



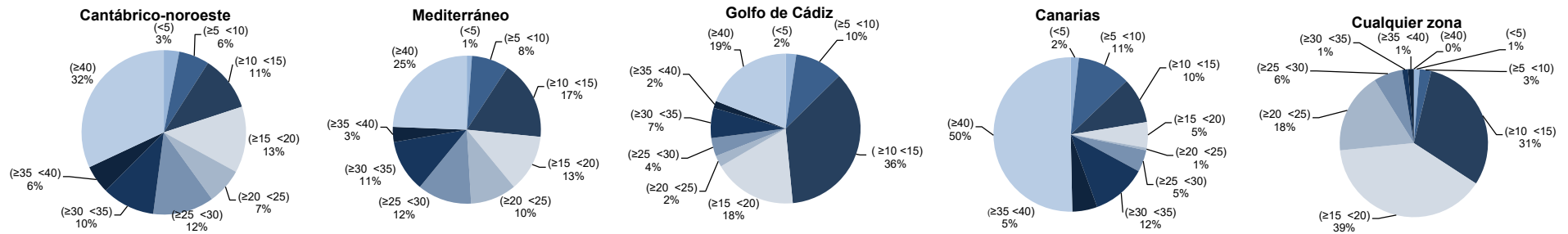
FUENTE: Datos del Censo de Flota Pesquera Operativa a 31 de diciembre de 2016

Se han considerado "operativos" aquellos buques que en la fecha de referencia estaban en la lista tercera y vigentes en el Censo de Flota Pesquera Operativa.

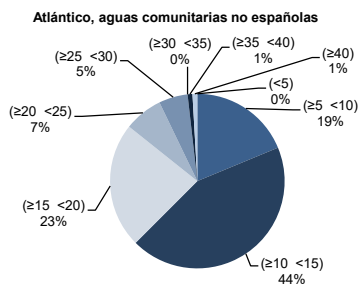
NÚMERO DE BUQUES PESQUEROS, por intervalo de antigüedad y caladero. Año 2015

Nº de BUQUES		Antigüedad (años)									Total general	Antigüedad Media
Por grandes zonas	Por censos de modalidad	(<5)	(≥5 <10)	(≥10 <15)	(≥15 <20)	(≥20 <25)	(≥25 <30)	(≥30 <35)	(≥35 <40)	(≥40)		
Caladero Nacional	Cantábrico-noroeste	148	293	533	636	346	587	510	270	1.561	4.884	32
	Mediterráneo	29	210	448	323	260	307	294	86	631	2.588	29
	Golfo de Cádiz	18	81	281	142	19	31	51	12	149	784	23
	Canarias	13	85	73	41	4	35	88	40	384	763	39
	Cualquier Zona	1	2	24	31	14	5	1	1	0	79	17
	Total	209	671	1.359	1.173	643	965	944	409	2.725	9.098	31
Caladeros UE	Atlántico, aguas comunitarias no españolas	0	21	49	26	8	6	0	1	1	112	14
	Total	0	21	49	26	8	6	0	1	1	112	14
Caladeros Internacionales	Atlántico Norte	1	1	10	0	0	12	1	0	0	25	19
	Aguas Internacionales y terceros países	3	2	28	20	0	12	0	0	2	67	17
	Aguas Internacionales	4	12	37	19	9	18	3	2	3	107	17
	Total	8	15	75	39	9	42	4	2	5	199	17
	Total general	217	707	1.483	1.238	660	1.013	948	412	2.731	9.409	30

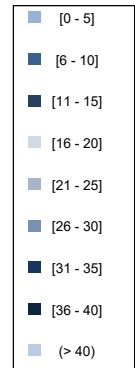
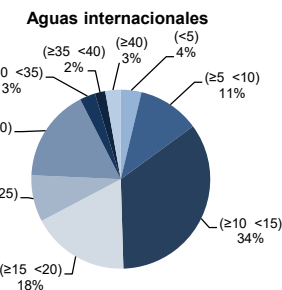
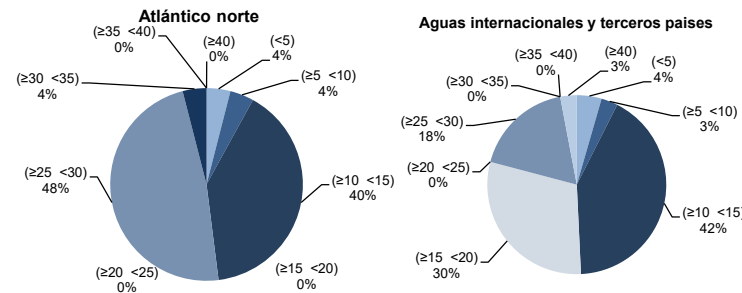
CALADERO NACIONAL



CALADEROS UE



CALADEROS INTERNACIONALES



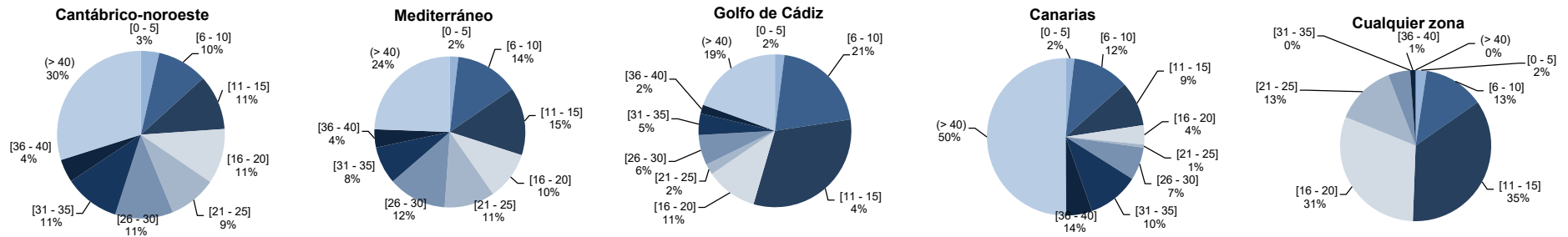
FUENTE: Datos del Censo de Flota Pesquera Operativa a 31 de diciembre de 2015

Se han considerado "operativos" aquellos buques que en la fecha de referencia estaban en la lista tercera y vigentes en el Censo de Flota Pesquera Operativa.

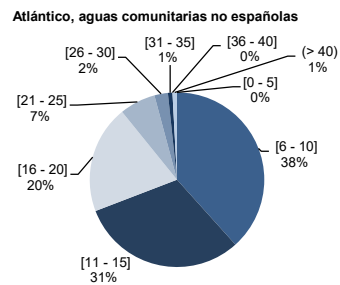
NÚMERO DE BUQUES PESQUEROS, por intervalo de antigüedad y caladero. Año 2014

Nº de BUQUES		Antigüedad (años)									Total general	Antigüedad Media
Por grandes zonas	Por censos de modalidad	[0 - 5]	[6 - 10]	[11 - 15]	[16 - 20]	[21 - 25]	[26 - 30]	[31 - 35]	[36 - 40]	(> 40)		
Caladero Nacional	Cantábrico-noroeste	176	486	531	530	462	558	534	222	1.491	4.990	31
	Mediterráneo	48	360	386	274	286	332	213	103	647	2.649	30
	Golfo de Cádiz	16	164	254	87	18	51	36	15	155	796	23
	Canarias	14	91	72	31	5	53	83	42	392	783	39
	Cualquier Zona	2	11	30	26	11	4	0	1	0	85	16
	Total	256	1.112	1.273	948	782	998	866	383	2.685	9.303	31
Caladeros UE	Atlántico, aguas comunitarias no españolas	0	46	37	24	8	3	1	0	1	120	14
	Total	0	46	37	24	8	3	1	0	1	120	14
Caladeros Internacionales	Atlántico Norte	0	6	6	0	2	11	0	0	1	26	20
	Aguas Internacionales y terceros países	0	9	30	13	5	8	1	0	2	68	17
	Aguas Internacionales	2	24	35	12	21	12	3	4	3	116	18
	Total	2	39	71	25	28	31	4	4	6	210	18
Sin Caladero Asociado	Sin Modalidad Asignada	1	0	0	0	1	0	0	0	0	2	13
	Total	1	0	0	0	1	0	0	0	0	2	13
Total general		259	1.197	1.381	997	819	1.032	871	387	2.692	9.635	30

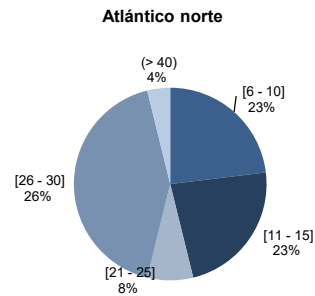
CALADERO NACIONAL



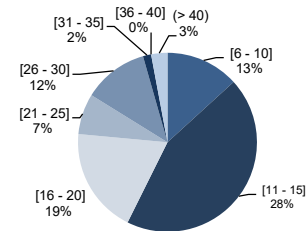
CALADEROS UE



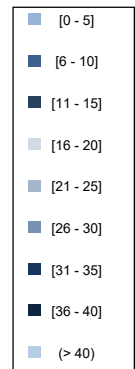
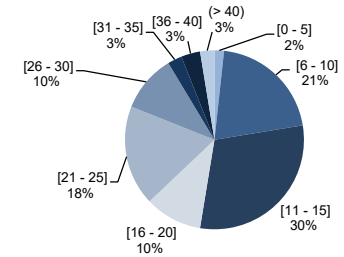
CALADEROS INTERNACIONALES



Aguas internacionales y terceros países



Aguas internacionales



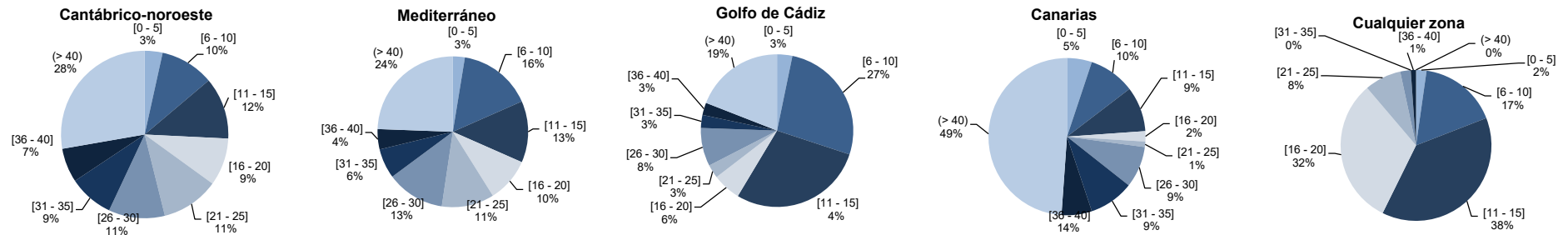
FUENTE: Datos del Censo de Flota Pesquera Operativa a 31 de diciembre de 2014

Se han considerado "operativos" aquellos buques que en la fecha de referencia estaban en la lista tercera y vigentes en el Censo de Flota Pesquera Operativa.

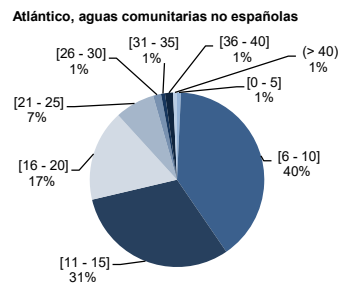
NÚMERO DE BUQUES PESQUEROS, por intervalo de antigüedad y caladero. Año 2013

Nº de BUQUES		Antigüedad (años)									Total general	Antigüedad Media
Por grandes zonas	Por censos de modalidad	[0 - 5]	[6 - 10]	[11 - 15]	[16 - 20]	[21 - 25]	[26 - 30]	[31 - 35]	[36 - 40]	(> 40)		
Caladero Nacional	Cantábrico-noroeste	175	526	603	465	564	550	439	334	1.403	5.059	31
	Mediterráneo	71	437	364	262	311	345	176	120	674	2.760	29
	Golfo de Cádiz	26	215	229	48	23	65	22	21	153	802	23
	Canarias	41	76	74	17	9	68	74	50	391	800	38
	Cualquier Zona	2	15	34	28	7	2	0	1	0	89	15
	Total	315	1.269	1.304	820	914	1.030	711	526	2.621	9.510	30
Caladeros UE	Atlántico, aguas comunitarias no españolas	1	54	42	23	10	2	1	2	1	136	13
	Total	1	54	42	23	10	2	1	2	1	136	13
Caladeros Internacionales	Atlántico Norte	0	7	5	0	8	6	0	0	1	27	19
	Aguas Internacionales y terceros países	0	15	33	4	9	5	1	1	2	70	17
	Aguas Internacionales	1	36	28	12	26	10	1	8	2	124	18
	Total	1	58	66	16	43	21	2	9	5	221	18
Sin Caladero Asociado	Sin Modalidad Asignada	0	1	1	0	1	0	0	0	1	4	40
	Total	0	1	1	0	1	0	0	0	1	4	40
Total general		317	1.382	1.413	859	968	1.053	714	537	2.628	9.871	29

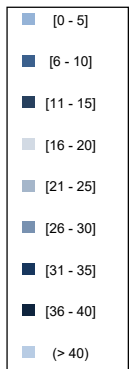
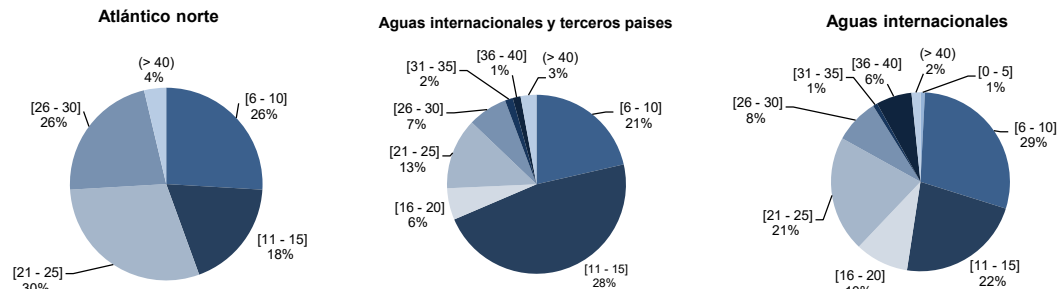
CALADERO NACIONAL



CALADEROS UE



CALADEROS INTERNACIONALES



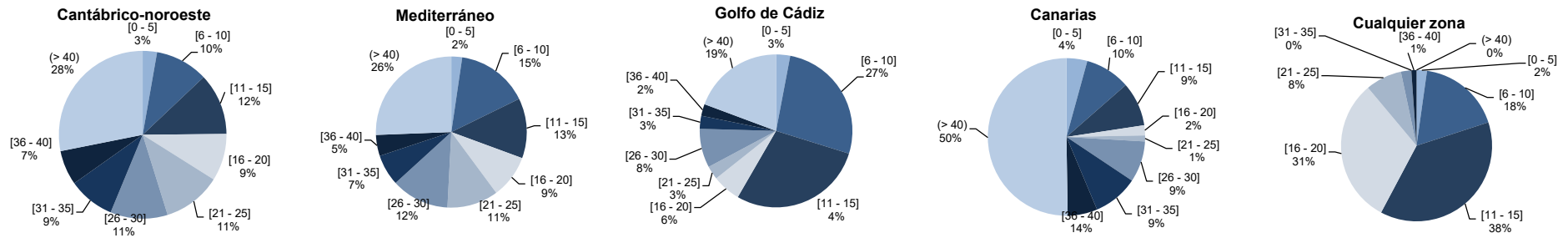
FUENTE: Datos del Censo de Flota Pesquera Operativa a 31 de diciembre de 2013

Se han considerado "operativos" aquellos buques que en la fecha de referencia estaban en la lista tercera y vigentes en el Censo de Flota Pesquera Operativa. Antigüedad calculada a partir de la fecha de construcción

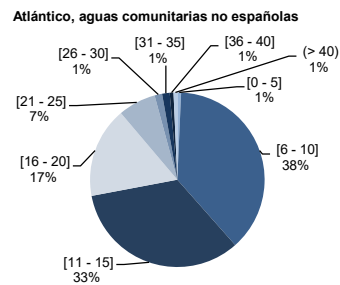
NÚMERO DE BUQUES PESQUEROS, por intervalo de antigüedad y caladero. Año 2012

Nº de BUQUES		Antigüedad (años)									Total general	Antigüedad Media
Por grandes zonas	Por censos de modalidad	[0 - 5]	[6 - 10]	[11 - 15]	[16 - 20]	[21 - 25]	[26 - 30]	[31 - 35]	[36 - 40]	(> 40)		
Caladero Nacional	Cantábrico-noroeste	143	527	614	470	582	572	463	345	1.454	5.170	31
	Mediterráneo	66	439	365	263	312	353	189	128	728	2.843	30
	Golfo de Cádiz	24	215	229	48	23	66	22	20	155	802	23
	Canarias	35	76	74	17	10	69	76	50	411	818	39
	Cualquier Zona	2	16	34	28	7	2	0	1	0	90	15
	Total	270	1.273	1.316	826	934	1.062	750	544	2.748	9.723	30
Caladeros UE	Atlántico, aguas comunitarias no españolas	1	54	48	24	10	2	2	1	1	143	13
	Total	1	54	48	24	10	2	2	1	1	143	13
Caladeros Internacionales	Atlántico Norte	0	7	5	0	8	8	0	0	2	30	20
	Aguas Internacionales y terceros países	0	16	37	8	11	5	1	1	2	81	17
	Aguas Internacionales	1	36	27	12	29	10	1	8	2	126	18
	Total	1	59	69	20	48	23	2	9	6	237	18
Sin Caladero Asociado	Sin Modalidad Asignada	0	4	1	0	1	1	0	2	4	13	29
	Total	0	4	1	0	1	1	0	2	4	13	29
Total general		272	1.390	1.434	870	993	1.088	754	556	2.759	10.116	30

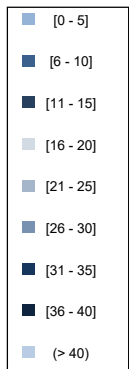
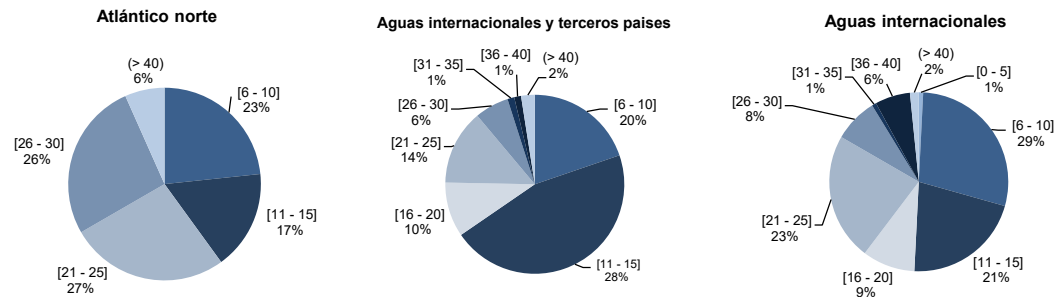
CALADERO NACIONAL



CALADEROS UE



CALADEROS INTERNACIONALES



FUENTE: Datos del Censo de Flota Pesquera Operativa a 31 de diciembre de 2012

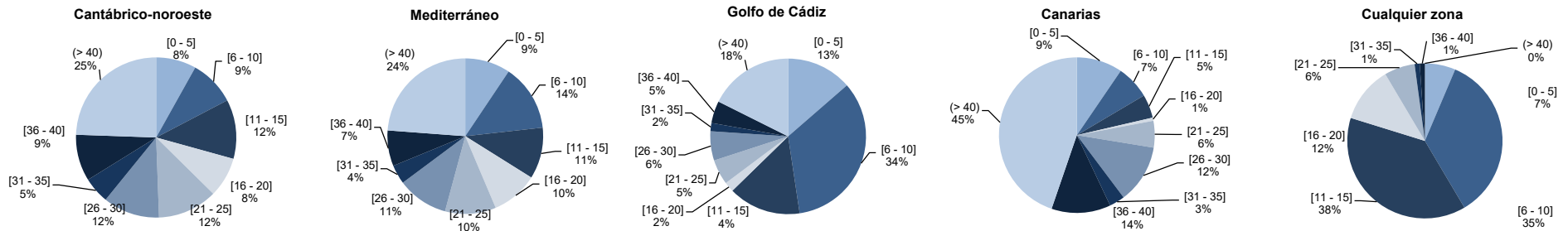
Se han considerado "operativos" aquellos buques que en la fecha de referencia estaban en la lista tercera y vigentes en el Censo de Flota Pesquera Operativa.

Antigüedad calculada a partir de la fecha de construcción

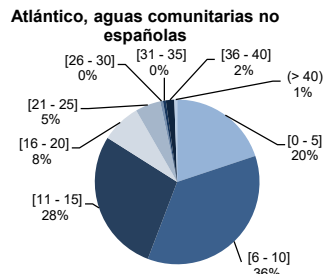
NÚMERO DE BUQUES PESQUEROS, por intervalo de antigüedad y caladero. Año 2011

Nº de BUQUES		Antigüedad (años)									Total general	Antigüedad Media
Por grandes zonas	Por censos de modalidad	[0 - 5]	[6 - 10]	[11 - 15]	[16 - 20]	[21 - 25]	[26 - 30]	[31 - 35]	[36 - 40]	(> 40)		
Caladero Nacional	Cantábrico-noroeste	279	560	662	391	681	583	346	466	1.351	5.319	29
	Mediterráneo	180	488	341	263	309	350	128	192	721	2.972	29
	Golfo de Cádiz	75	280	156	18	32	65	14	28	148	816	21
	Canarias	86	55	55	4	34	103	40	90	418	885	38
	Cualquier Zona	3	30	35	15	7	1	1	0	0	92	13
	Total	623	1.413	1.249	691	1.063	1.102	529	776	2.638	10.084	29
Caladeros UE	Atlántico, aguas comunitarias no españolas	21	64	41	17	9	1	2	1	2	158	12
	Total	21	64	41	17	9	1	2	1	2	158	12
Caladeros Internacionales	Atlántico Norte	1	10	1	0	16	0	0	1	2	31	19
	Aguas Internacionales y terceros países	1	30	36	2	18	2	2	2	2	95	15
	Aguas Internacionales	11	36	26	9	29	4	3	7	1	126	16
	Total	13	76	63	11	63	6	5	10	5	252	16
Sin Caladero Asociado	Sin Modalidad Asignada	0	5	0	0	2	0	1	1	2	11	26
	Total	0	5	0	0	2	0	1	1	2	11	26
Total general		657	1.558	1.353	719	1.137	1.109	537	788	2.647	10.505	29

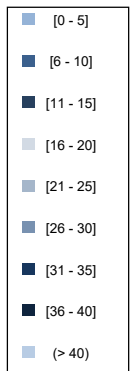
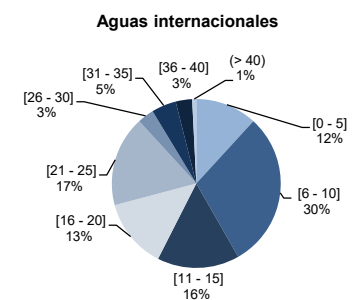
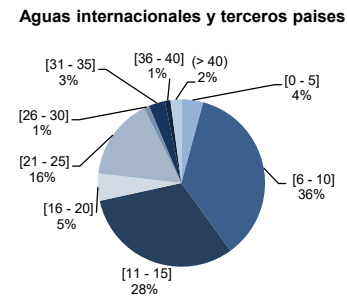
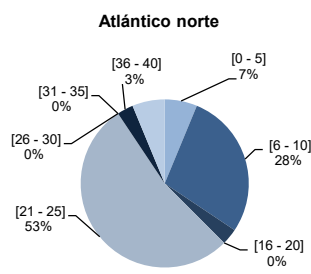
CALADERO NACIONAL



CALADEROS UE



CALADEROS INTERNACIONALES



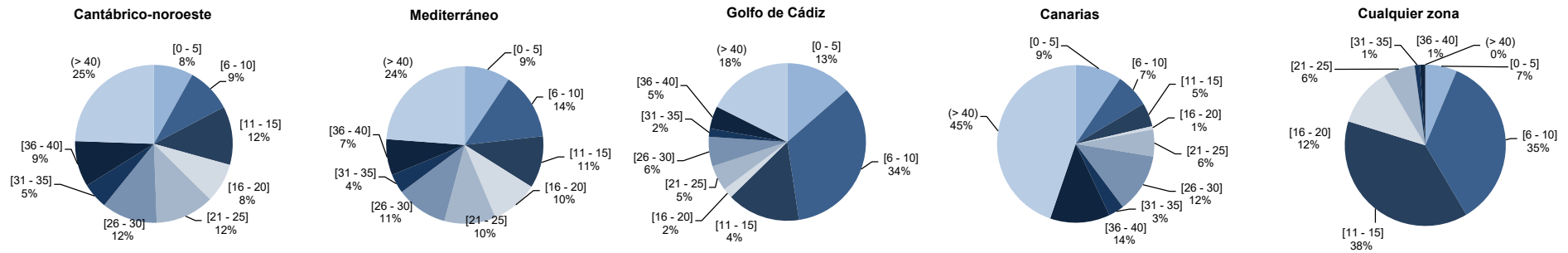
FUENTE: Datos del Censo de Flota Pesquera Operativa a 31 de diciembre de 2011

Se han considerado "operativos" aquellos buques que en la fecha de referencia estaban en la lista tercera en situación de activos y asignados a un censo de modalidad de pesca
Antigüedad calculada a partir de la fecha de construcción

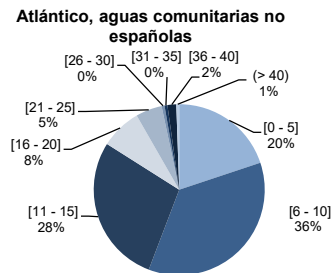
NÚMERO DE BUQUES PESQUEROS, por intervalo de antigüedad y caladero. Año 2010

Nº de BUQUES		Antigüedad (años)									Total general	Antigüedad Media
Por grandes zonas	Por censos de modalidad	[0 - 5]	[6 - 10]	[11 - 15]	[16 - 20]	[21 - 25]	[26 - 30]	[31 - 35]	[36 - 40]	(> 40)		
Caladero Nacional	Cantábrico-noroeste	443	504	654	442	658	624	290	513	1.336	5.464	29
	Mediterráneo	293	432	333	303	330	331	124	231	743	3.120	28
	Golfo de Cádiz	112	280	124	17	43	50	14	38	145	823	20
	Canarias	86	63	44	6	50	110	29	111	404	903	37
	Cualquier Zona	6	33	36	11	6	0	1	1	0	94	12
	Total	940	1.312	1.191	779	1.087	1.115	458	894	2.628	10.404	29
Caladeros UE	Atlántico, aguas comunitarias no españolas	36	65	51	14	9	1	1	3	1	181	11
	Total	36	65	51	14	9	1	1	3	1	181	11
Caladeros Internacionales	Atlántico Norte	2	9	1	0	17	0	0	1	2	32	18
	Aguas Internacionales y terceros países	4	34	30	5	15	1	3	1	2	95	15
	Aguas Internacionales	15	38	20	17	22	4	6	4	1	127	15
	Total	21	81	51	22	54	5	9	6	5	254	15
Sin Caladero Asociado	Sin Modalidad Asignada	0	5	1	0	1	0	0	1	0	8	13
	Total	0	5	1	0	1	0	0	1	0	8	13
Total general		997	1.463	1.294	815	1.151	1.121	468	904	2.634	10.847	28

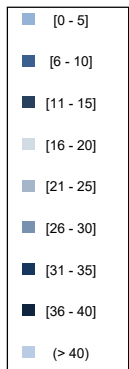
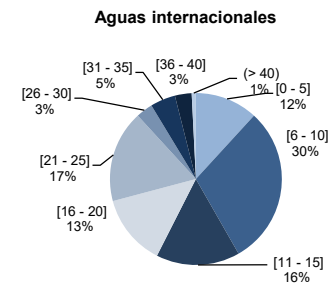
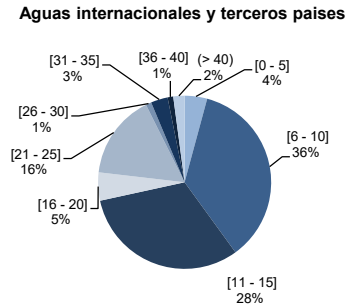
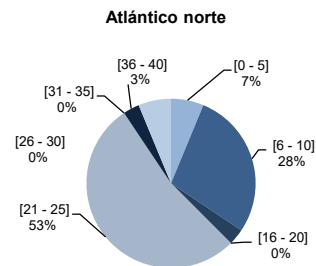
CALADERO NACIONAL



CALADEROS UE



CALADEROS INTERNACIONALES



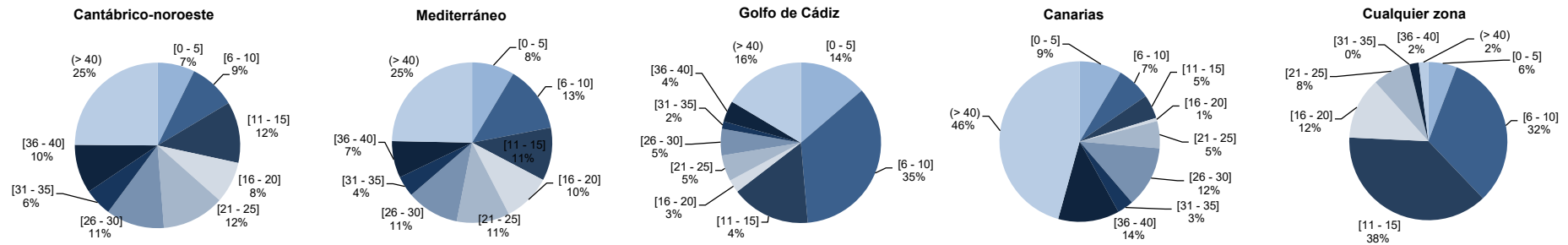
FUENTE: Datos del Censo de Flota Pesquera Operativa a 31 de diciembre de 2010

Se han considerado "operativos" aquellos buques que en la fecha de referencia estaban en la lista tercera en situación de activos y asignados a un censo de modalidad de pesca
Antigüedad calculada a partir de la fecha de construcción

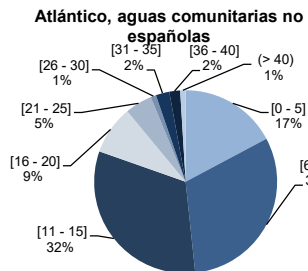
NÚMERO DE BUQUES PESQUEROS, por intervalo de antigüedad y caladero. Año 2009

Nº de BUQUES		Antigüedad (años)									Total general	Antigüedad Media
Por grandes zonas	Por censos de modalidad	[0 - 5]	[6 - 10]	[11 - 15]	[16 - 20]	[21 - 25]	[26 - 30]	[31 - 35]	[36 - 40]	(> 40)		
Caladero Nacional	Cantábrico-noroeste	405	507	663	450	679	632	301	528	1.380	5.545	29
	Mediterráneo	280	437	349	317	348	346	136	242	805	3.260	29
	Golfo de Cádiz	110	280	128	21	42	43	12	34	132	802	20
	Canarias	78	63	44	6	50	113	30	113	418	915	38
	Cualquier Zona	6	33	39	13	8	0	0	2	2	103	13
	Total	879	1.320	1.223	807	1.127	1.134	479	919	2.737	10.625	29
Caladeros UE	Atlántico, aguas comunitarias no españolas	36	65	67	18	10	2	5	4	2	209	12
	Total	36	65	67	18	10	2	5	4	2	209	12
Caladeros Internacionales	Atlántico Norte	2	9	1	0	18	0	1	1	2	34	19
	Aguas Internacionales y terceros países	6	35	31	5	20	1	3	1	5	107	16
	Aguas Internacionales	15	37	20	16	29	4	7	4	4	136	16
	Total	23	81	52	21	67	5	11	6	11	277	16
Sin Caladero Asociado	Sin Modalidad Asignada	0	5	0	0	0	0	0	0	0	5	7
	Total	0	5	0	0	0	0	0	0	0	5	7
Total general		938	1.471	1.342	846	1.204	1.141	495	929	2.750	11.116	28

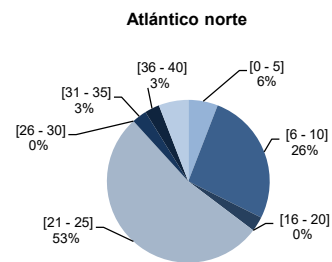
CALADERO NACIONAL



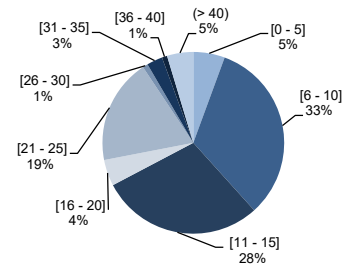
CALADEROS UE



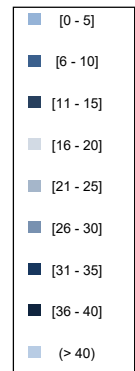
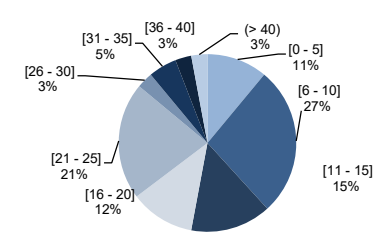
CALADEROS INTERNACIONALES



Aguas internacionales y terceros países



Aguas internacionales



FUENTE: Datos del Censo de Flota Pesquera Operativa a 31 de diciembre de 2009

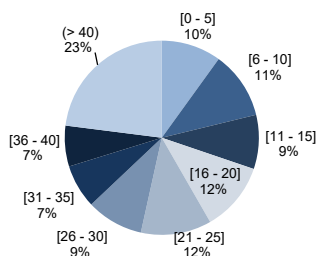
Se han considerado "operativos" aquellos buques que en la fecha de referencia estaban en la lista tercera en situación de activos y asignados a un censo de modalidad de pesca
Antigüedad calculada a partir de la fecha de construcción

NÚMERO DE BUQUES PESQUEROS, por intervalo de antigüedad y caladero. Año 2008

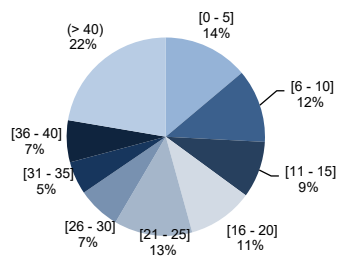
Nº de BUQUES		Antigüedad (años)									Total general	Antigüedad Media
Por grandes zonas	Por censos de modalidad	[0 - 5]	[6 - 10]	[11 - 15]	[16 - 20]	[21 - 25]	[26 - 30]	[31 - 35]	[36 - 40]	(> 40)		
Aguas Caladero Nacional	Cantábrico-noroeste	555	626	502	640	656	528	405	378	1.281	5.571	27
	Mediterráneo	463	399	308	355	426	234	179	228	745	3.337	27
	Golfo de Cádiz	220	239	56	27	58	25	19	36	125	805	18
	Canarias	73	74	18	11	81	87	60	125	388	917	37
	Cualquier zona	14	39	33	11	2	0	2	1	1	103	12
Total		1.325	1.377	917	1.044	1.223	874	665	768	2.540	10.733	27
Aguas fuera del Caladero Nacional	Atlántico, aguas comunitarias no españolas	58	70	50	21	3	3	13	4	1	223	11
	Atlántico norte	8	5	0	9	10	1	0	5	0	38	18
	Aguas internacionales y terceros países	18	45	14	15	11	2	2	2	4	113	13
	Aguas internacionales	39	28	13	33	12	2	8	1	4	140	14
Total		123	148	77	78	36	8	23	12	9	514	13
Total general		1.448	1.525	994	1.122	1.259	882	688	780	2.549	11.247	27

AGUAS CALADERO NACIONAL

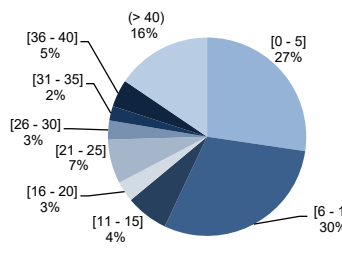
Cantábrico-noroeste



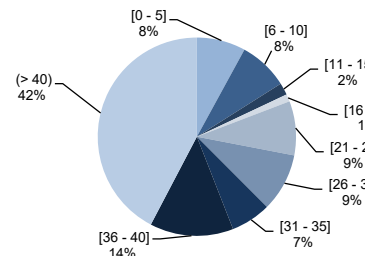
Mediterráneo



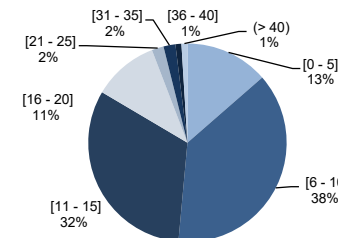
Golfo de Cádiz



Canarias

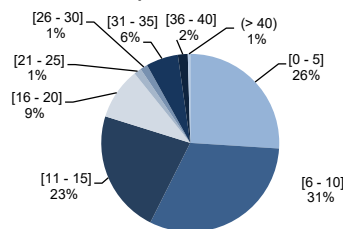


Cualquier zona

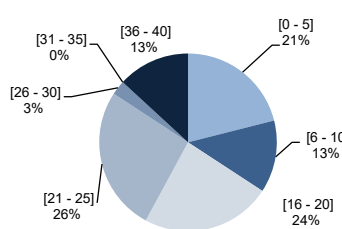


AGUAS FUERA DE CALADERO NACIONAL

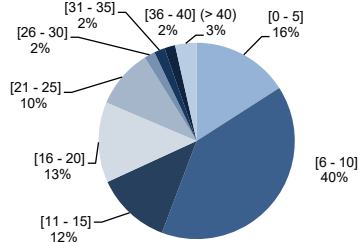
Atlántico, aguas comunitarias no españolas



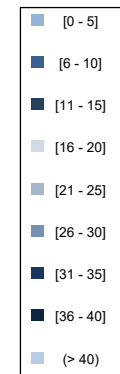
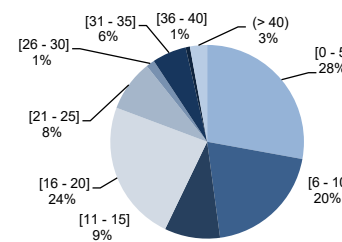
Atlántico norte



Aguas internacionales y terceros países



Aguas internacionales



FUENTE: Datos del Censo de Flota Pesquera Operativa a 31 de dic de 2008

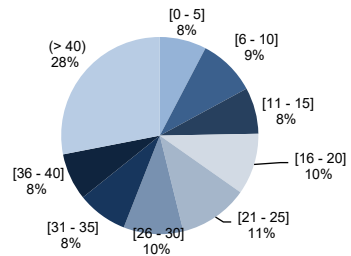
Se han considerado "operativos" aquellos buques que en en fecha de referencia estaban, en la lista tercera en situación de activos y asignados a un censo de modalidad de pesca
Antigüedad calculada a partir de la fecha de construcción

NÚMERO DE BUQUES PESQUEROS, por intervalo de antigüedad y caladero. Año 2007

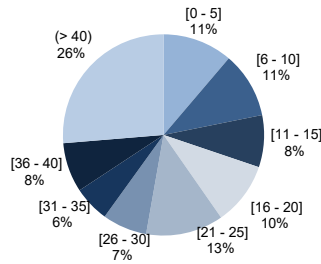
Nº de BUQUES		Antigüedad (años)									Total general	Antigüedad Media
Por grandes zonas	Por censos de modalidad	[0 - 5]	[6 - 10]	[11 - 15]	[16 - 20]	[21 - 25]	[26 - 30]	[31 - 35]	[36 - 40]	(> 40)		
Aguas Caladero Nacional	Cantábrico-noroeste	512	630	507	671	761	655	552	515	1.873	6.676	30
	Mediterráneo	426	402	317	384	473	272	219	302	998	3.793	30
	Golfo de Cádiz	199	240	59	35	70	28	29	43	151	854	20
	Canarias	40	76	18	11	95	104	73	154	472	1.043	39
	cualquier zona	15	39	33	11	3	0	2	1	3	107	12
	Total	1.192	1.387	934	1.112	1.402	1.059	875	1.015	3.497	12.473	30
Aguas fuera del Caladero Nacional	Atlántico, aguas comunitarias no españolas	56	71	51	23	3	3	16	4	2	229	12
	Atlántico norte	8	5	0	9	10	1	0	5	0	38	18
	Aguas internacionales y terceros países	18	47	15	15	11	4	3	3	5	121	14
	Aguas internacionales	38	29	13	34	12	2	8	1	4	141	14
	Total	120	152	79	81	36	10	27	13	11	529	13
Total general		1.312	1.539	1.013	1.193	1.438	1.069	902	1.028	3.508	13.002	29

AGUAS CALADERO NACIONAL

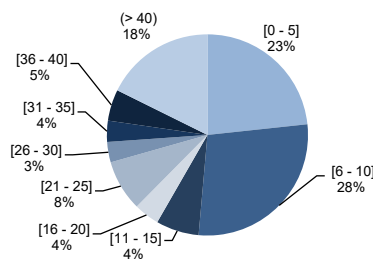
Cantábrico-noroeste



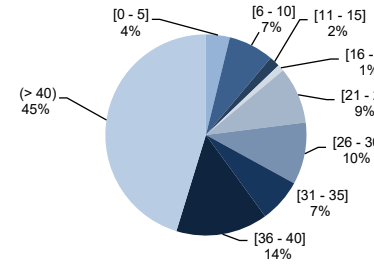
Mediterráneo



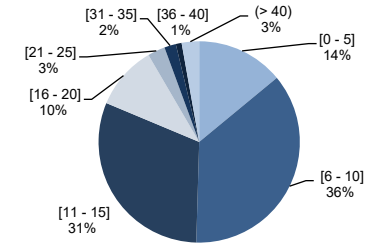
Golfo de Cádiz



Canarias

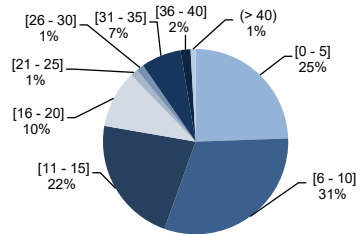


Cualquier zona

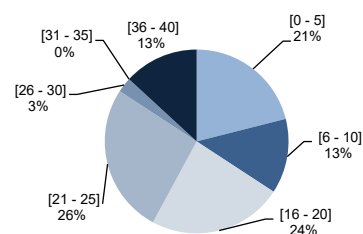


AGUAS FUERA DE CALADERO NACIONAL

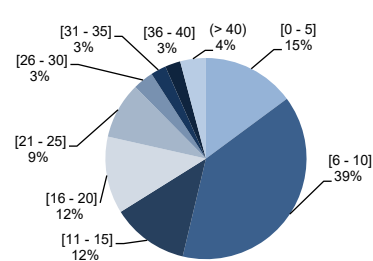
Atlántico, aguas comunitarias no españolas



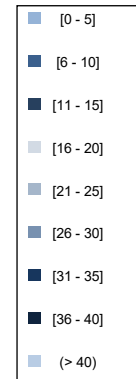
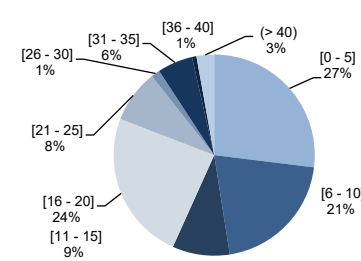
Atlántico norte



Aguas internacionales y terceros países



Aguas internacionales



FUENTE: Datos del Censo de Flota Pesquera Operativa a 31 de dic de 2007

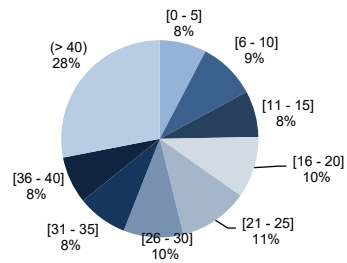
Se han considerado "operativos" aquellos buques que en la fecha de referencia estaban, en la lista tercera en situación de activos y asignados a un censo de modalidad de pesca
Antigüedad calculada a partir de la fecha de construcción

NÚMERO DE BUQUES PESQUEROS, por intervalo de antigüedad y caladero. Año 2006

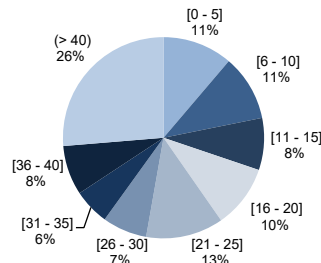
Nº de BUQUES		Antigüedad (años)									Total general	Antigüedad Media
Por grandes zonas	Por censos de modalidad	[0 - 5]	[6 - 10]	[11 - 15]	[16 - 20]	[21 - 25]	[26 - 30]	[31 - 35]	[36 - 40]	(> 40)		
Aguas Caladero Nacional	Cantábrico-noroeste	675	693	421	814	781	500	742	454	1.728	6.808	28
	Mediterráneo	570	393	315	394	471	205	310	305	945	3.908	28
	Golfo de Cádiz	304	172	32	50	75	16	40	45	153	887	19
	Canarias	58	58	4	42	139	53	128	145	441	1.068	38
	cualquier zona	30	41	18	10	2	0	1	3	2	107	10
	Total	1.637	1.357	790	1.310	1.468	774	1.221	952	3.269	12.778	28
Aguas fuera del Caladero Nacional	Atlántico, aguas comunitarias no españolas	70	70	39	17	1	12	23	7	2	241	12
	Atlántico norte	13	1	0	20	1	2	1	6	0	44	17
	Aguas internacionales y terceros países	34	45	3	25	3	4	6	3	6	129	13
	Aguas internacionales	44	28	9	36	5	5	7	2	3	139	13
	Total	161	144	51	98	10	23	37	18	11	553	13
Total general		1.798	1.501	841	1.408	1.478	797	1.258	970	3.280	13.331	28

AGUAS CALADERO NACIONAL

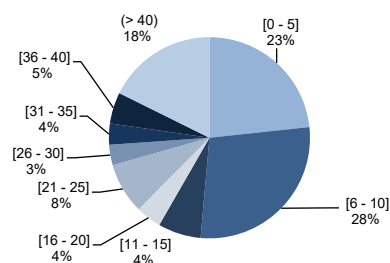
Cantábrico-noroeste



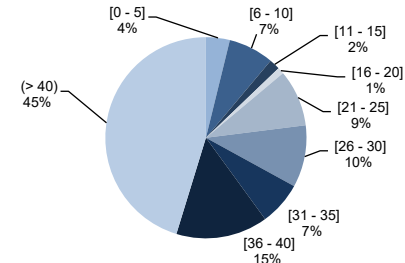
Mediterráneo



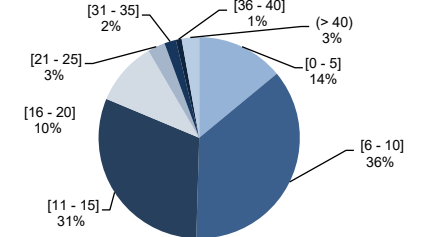
Golfo de Cádiz



Canarias

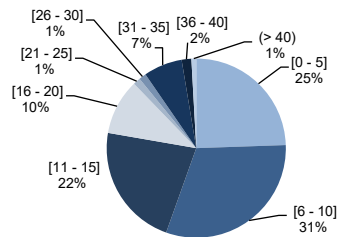


Cualquier zona

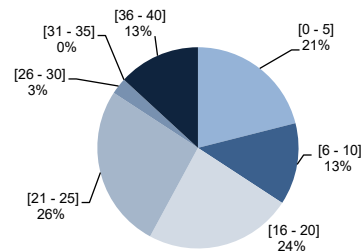


AGUAS FUERA DE CALADERO NACIONAL

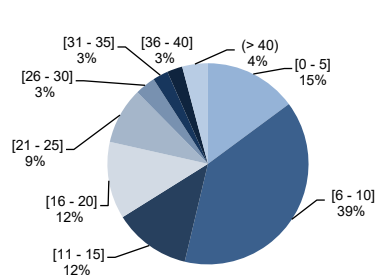
Atlántico, aguas comunitarias no españolas



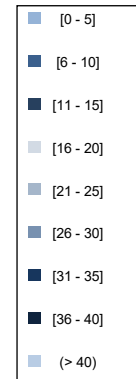
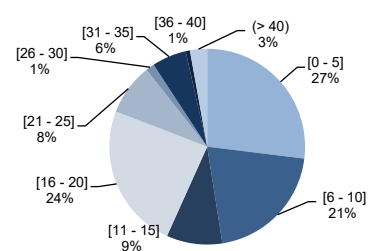
Atlántico norte



Aguas internacionales y terceros países



Aguas internacionales



FUENTE: Datos del Censo de Flota Pesquera Operativa a 31 de dic de 2006

Se han considerado "operativos" aquellos buques que en la fecha de referencia estaban, en la lista tercera en situación de activos y asignados a un censo de modalidad de pesca
Antigüedad calculada a partir de la fecha de construcción