

MOVIMIENTO DE FERTILIZANTES

MES : DICIEMBRE 2012

Unidad: Toneladas

CLAVES	PRODUCTO	IMPORTACIÓN TOTAL	VENTAS AGRICOLAS	EXPORTACIÓN TOTAL
S.A.	SULFATO AMONICO 21%	21.496	34.867	16.229
N.S.A.	NITROSULFATO AMONICO 26%	2.181	9.493	10.186
N.A.C.	NITRATOS AMONICOS CALCICOS	34.245	69.311	7.950
N.A.	NITRATOS AMONICOS	1.268	866	7.280
UREA	UREA 46%	76.123	89.007	3.559
N. CHILE	NITRATO DE CHILE 15.5%	2.420	20	0
N. CAL	NITRATO DE CALCIO 15.5%	12.187	8.771	956
SOL. NIT.	SOLUCIONES NITROGENADAS	26.581	28.524	1.618
AMONIACO	AMONIACO AGRICOLA 82%	0	150	0
OTROS N. SIMPLES	OTROS NITROGENADOS SIMPLES	9.583	18.080	0
TOTAL N. SIMPLES	TOTAL NITROGENADOS SIMPLES	186.084	259.089	47.778
S.S.	SUPERFOSFATOS SIMPLES	367	2.801	6.773
S.C.	SUPERFOSFATOS CONCENTRADOS	0	270	0
E. THOMAS	ESCORIAS THOMAS	6	0	0
OTROS F. SIMPLES	OTROS FOSFATADOS SIMPLES	12.119	10.769	1.350
TOTAL F. SIMPLES	TOTAL FOSFATADOS SIMPLES	12.492	13.840	8.123
CL.K.	CLORUROS POTASICOS	15.669	7.531	65.475
S.K.	SULFATO POTASICO	1.987	1.218	769
TOTAL POT SIMPLES	TOTAL POTASICOS SIMPLES	17.656	8.749	66.244
MAP	MAP	1.621	1.765	2.153
DAP	DAP	6.616	3.612	1.238
MAP + DAP	SUBTOTAL MAP + DAP	8.237	5.377	3.391
N-P	COMPLEJOS N-P	1.715	163	1.561
N-K	COMPLEJOS N-K	34.158	9.065	3.588
P-K	COMPLEJOS P-K	877	371	870
NP + NK + PK	SUBTOTAL NP + NK + PK	36.750	9.599	6.019
NPK<10% N	COMPLEJOS N-P-K <10% N	13.401	44.307	10.000
NPK 10-17% N	COMPLEJOS N-P-K 10-17% N	12.319	27.215	5.000
NPK >17% N	COMPLEJOS N-P-K >17% N	17.835	16.651	0
SUBTOTAL NPK	SUBTOTAL NPK	43.555	88.173	15.000
TOTAL COMPLEJOS	TOTAL COMPLEJOS	88.542	103.149	24.410
TOTAL	TOTAL FERTILIZANTES	304.774	384.827	146.555
N	EN NITROGENADOS SIMPLES	62.935	84.323	12.963
	EN COMPLEJOS	12.180	12.380	2.467
	TOTAL N	75.115	96.703	15.430
P2O5	EN FOSFATADOS SIMPLES	6.369	6.226	1.921
	EN COMPLEJOS	9.942	14.241	4.509
	TOTAL P2O5	16.311	20.467	6.430
K2O	EN POTASICOS SIMPLES	10.571	5.224	39.669
	EN COMPLEJOS	20.175	14.803	3.498
	TOTAL K2O	30.746	20.027	43.167

MOVIMIENTO DE FERTILIZANTES

PERIODO : ENERO – DICIEMBRE 2012

Unidad: Toneladas

CLAVES	PRODUCTO	IMPORTACIÓN TOTAL	VENTAS AGRICOLAS	EXPORTACIÓN TOTAL
S.A.	SULFATO AMONICO 21%	113.086	211.002	350.508
N.S.A.	NITROSULFATO AMONICO 26%	9.931	82.538	166.356
N.A.C.	NITRATOS AMONICOS CALCICOS	189.941	620.766	273.415
N.A.	NITRATOS AMONICOS	43.430	73.575	47.162
UREA	UREA 46%	479.838	540.291	82.221
N. CHILE	NITRATO DE CHILE 15.5%	69.842	4.158	1.035
N. CAL	NITRATO DE CALCIO 15.5%	105.462	93.573	2.334
SOL. NIT.	SOLUCIONES NITROGENADAS	174.617	245.947	14.286
AMONIACO	AMONIACO AGRICOLA 82%	1.238	6.555	0
OTROS N. SIMPLES	OTROS NITROGENADOS SIMPLES	68.689	158.825	13.288
TOTAL N. SIMPLES	TOTAL NITROGENADOS SIMPLES	1.256.074	2.037.230	950.605
S.S.	SUPERFOSFATOS SIMPLES	23.854	73.910	92.933
S.C.	SUPERFOSFATOS CONCENTRADOS	4.100	10.720	1.600
E. THOMAS	ESCORIAS THOMAS	26.033	15	3.036
OTROS F. SIMPLES	OTROS FOSFATADOS SIMPLES	87.363	71.703	17.369
TOTAL F. SIMPLES	TOTAL FOSFATADOS SIMPLES	141.350	156.348	114.938
CL.K.	CLORUROS POTASICOS	233.369	166.257	763.521
S.K.	SULFATO POTASICO	43.865	39.831	4.034
TOTAL POT SIMPLES	TOTAL POTASICOS SIMPLES	277.234	206.088	767.555
MAP	MAP	60.192	52.537	7.870
DAP	DAP	126.415	212.514	43.231
MAP + DAP	SUBTOTAL MAP + DAP	186.607	265.051	51.101
N-P	COMPLEJOS N-P	31.046	22.047	9.848
N-K	COMPLEJOS N-K	232.855	96.324	28.967
P-K	COMPLEJOS P-K	9.199	27.151	2.300
NP + NK + PK	SUBTOTAL NP + NK + PK	273.100	145.522	41.115
NPK<10% N	COMPLEJOS N-P-K <10% N	273.070	891.675	182.832
NPK 10-17% N	COMPLEJOS N-P-K 10-17% N	90.515	199.015	21.121
NPK >17% N	COMPLEJOS N-P-K >17% N	224.473	294.783	24.744
SUBTOTAL NPK	SUBTOTAL NPK	588.058	1.385.473	228.697
TOTAL COMPLEJOS	TOTAL COMPLEJOS	1.047.765	1.796.046	320.913
TOTAL	TOTAL FERTILIZANTES	2.722.423	4.195.712	2.154.011
N	EN NITROGENADOS SIMPLES	413.595	632.590	252.898
	EN COMPLEJOS	138.628	210.820	32.828
	TOTAL N	552.223	843.410	285.726
P2O5	EN FOSFATADOS SIMPLES	55.473	55.416	26.935
	EN COMPLEJOS	174.059	321.174	59.481
	TOTAL P2O5	229.532	376.590	86.416
K2O	EN POTASICOS SIMPLES	163.794	120.345	460.394
	EN COMPLEJOS	166.174	200.496	37.070
	TOTAL K2O	329.968	320.841	497.464

**CONSUMO AGRICOLA DE FERTILIZANTES POR AUTONOMIAS.
DICIEMBRE DE 2012 (Miles de toneladas de elemento fertilizante)**

AUTONOMIA	NITROGENADOS	FOSFATADOS	POTASICOS
GALICIA	1,5	1,3	0,9
ASTURIAS	0,2	0,2	0,2
CANTABRIA	0,5	0,2	0,1
PAIS VASCO	0,6	0,1	0,1
NAVARRA	4,1	0,5	0,3
LA RIOJA	1,8	0,5	0,3
ARAGON	10,8	1,7	3,5
CATALUÑA	10,0	0,5	1,1
BALEARES	0,4	0,2	0,2
CASTILLA-LEON	23,1	3,9	2,5
MADRID	0,1	0,0	0,1
CASTILLA-LA MANCHA	8,8	1,8	1,4
EXTREMADURA	2,3	0,5	0,9
VALENCIA	6,3	2,4	4,2
MURCIA	2,7	2,8	1,2
ANDALUCIA	23,3	3,9	2,8
CANARIAS	0,2	0,0	0,2
TOTAL ESPAÑA	96,7	20,5	20,0

**CONSUMO AGRICOLA DE FERTILIZANTES POR AUTONOMIAS.
ENERO A DICIEMBRE DE 2012 (Miles de toneladas de elemento fertilizante)**

AUTONOMIA	NITROGENADOS	FOSFATADOS	POTASICOS
GALICIA	14,8	9,9	6,3
ASTURIAS	3,9	3,3	4,7
CANTABRIA	3,1	2,6	1,7
PAIS VASCO	11,8	2,0	2,6
NAVARRA	20,1	10,5	4,3
LA RIOJA	11,4	4,7	4,4
ARAGON	82,0	39,5	35,4
CATALUÑA	46,8	18,7	20,7
BALEARES	2,7	0,6	0,6
CASTILLA-LEON	215,9	106,5	68,1
MADRID	2,5	2,7	1,8
CASTILLA-LA MANCHA	77,3	50,6	26,0
EXTREMADURA	31,0	16,9	21,5
VALENCIA	76,4	24,1	41,6
MURCIA	45,5	23,6	17,9
ANDALUCIA	194,3	60,1	60,4
CANARIAS	3,9	0,3	2,8
TOTAL ESPAÑA	843,4	376,6	320,8

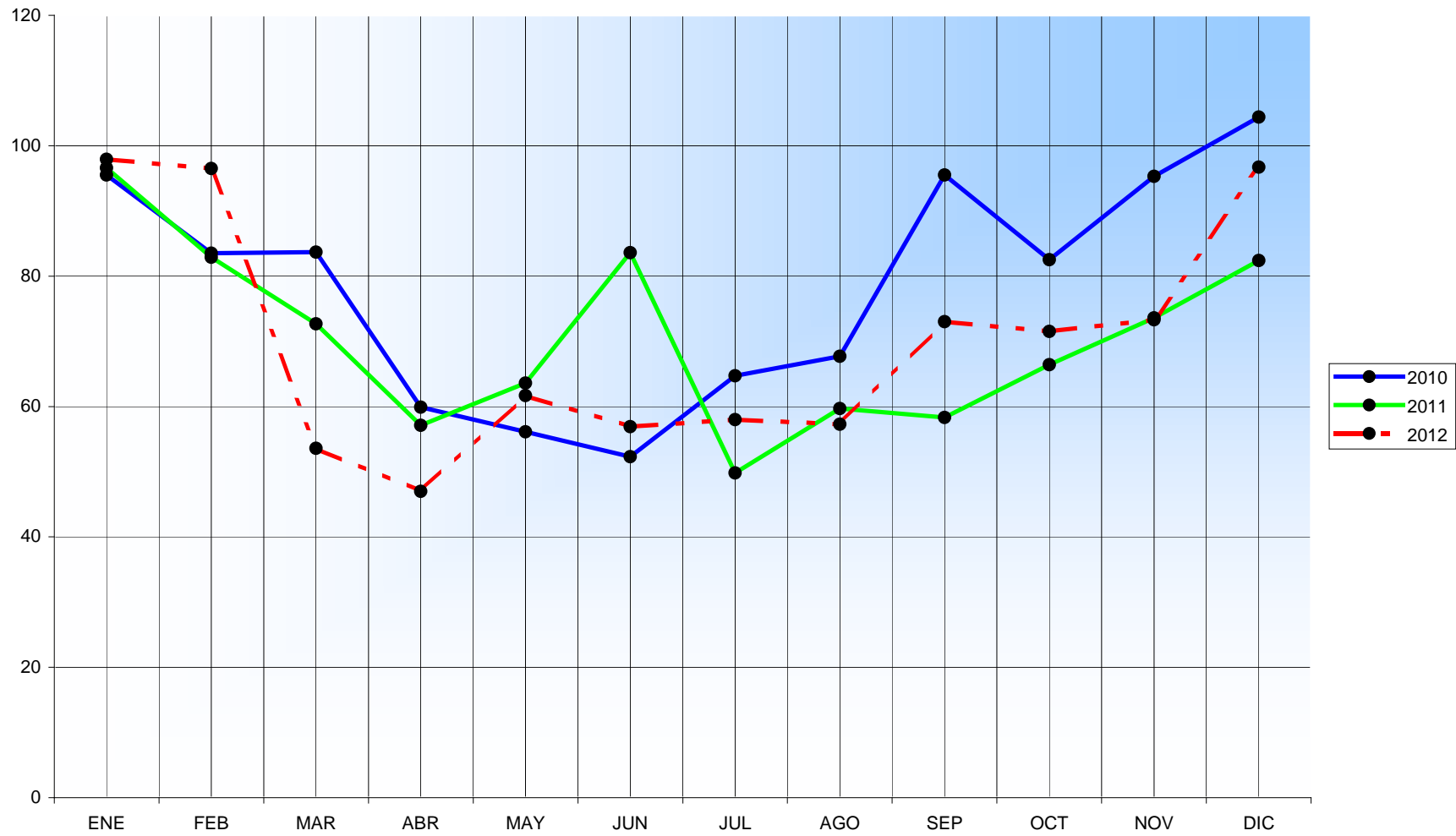
CONSUMO DE FERTILIZANTES PARA USOS AGRICOLAS, POR MESES
(Miles de toneladas de elemento fertilizante)

	AÑO	Enero	Febrero	Marzo	Abril	Mayo	Junio	Julio	Agosto	Septbre.	Octubre	Novbre.	Dicbre.	TOTAL
NITROGENADOS	2008	94,5	80,7	63,7	70,1	56,2	53,8	70,6	65,8	63,9	39,9	43,6	36,9	739,7
	2009	66,9	83,7	83,8	58,8	49,3	56,2	52,3	56,9	49,2	65,3	90,0	68,6	781,0
	2010	95,5	83,5	83,7	59,9	56,1	52,3	64,7	67,7	95,5	82,5	95,3	104,4	941,1
	2011	96,6	82,9	72,7	57,1	63,6	83,6	49,8	59,7	58,3	66,4	73,6	82,4	846,7
	2012	97,9	96,5	53,6	47,0	61,7	56,9	58,0	57,3	73,0	71,5	73,3	96,7	843,4
FOSFATADOS	2008	38,8	29,3	29,3	27,3	29,4	33,4	25,8	19,1	16,9	10,7	5,4	6,2	271,6
	2009	8,4	12,3	17,6	9,6	8,7	11,9	22,4	34,9	31,6	40,5	45,5	20,8	264,2
	2010	24,7	29,4	20,8	16,0	15,5	21,3	23,4	30,0	49,0	44,8	38,4	23,4	336,7
	2011	27,8	22,1	26,0	14,7	29,6	48,8	28,6	29,4	42,8	38,0	31,5	23,4	362,7
	2012	36,6	27,9	27,8	21,6	23,5	25,1	27,9	35,5	48,5	47,3	34,4	20,5	376,6
POTASICOS	2008	38,5	35,3	29,4	36,9	34,4	26,3	25,7	23,2	29,2	12,9	15,1	12,3	319,2
	2009	6,1	11,5	15,8	12,0	9,8	7,5	12,4	15,3	10,8	29,3	18,4	17,2	166,1
	2010	30,8	33,7	35,5	35,6	20,2	14,9	28,1	26,4	38,8	32,7	29,9	32,7	359,3
	2011	35,0	31,3	34,2	17,3	19,4	37,2	21,9	19,5	28,8	29,1	22,6	18,3	314,6
	2012	33,3	26,3	29,7	19,5	22,2	22,0	21,3	32,7	33,6	32,2	28,0	20,0	320,8

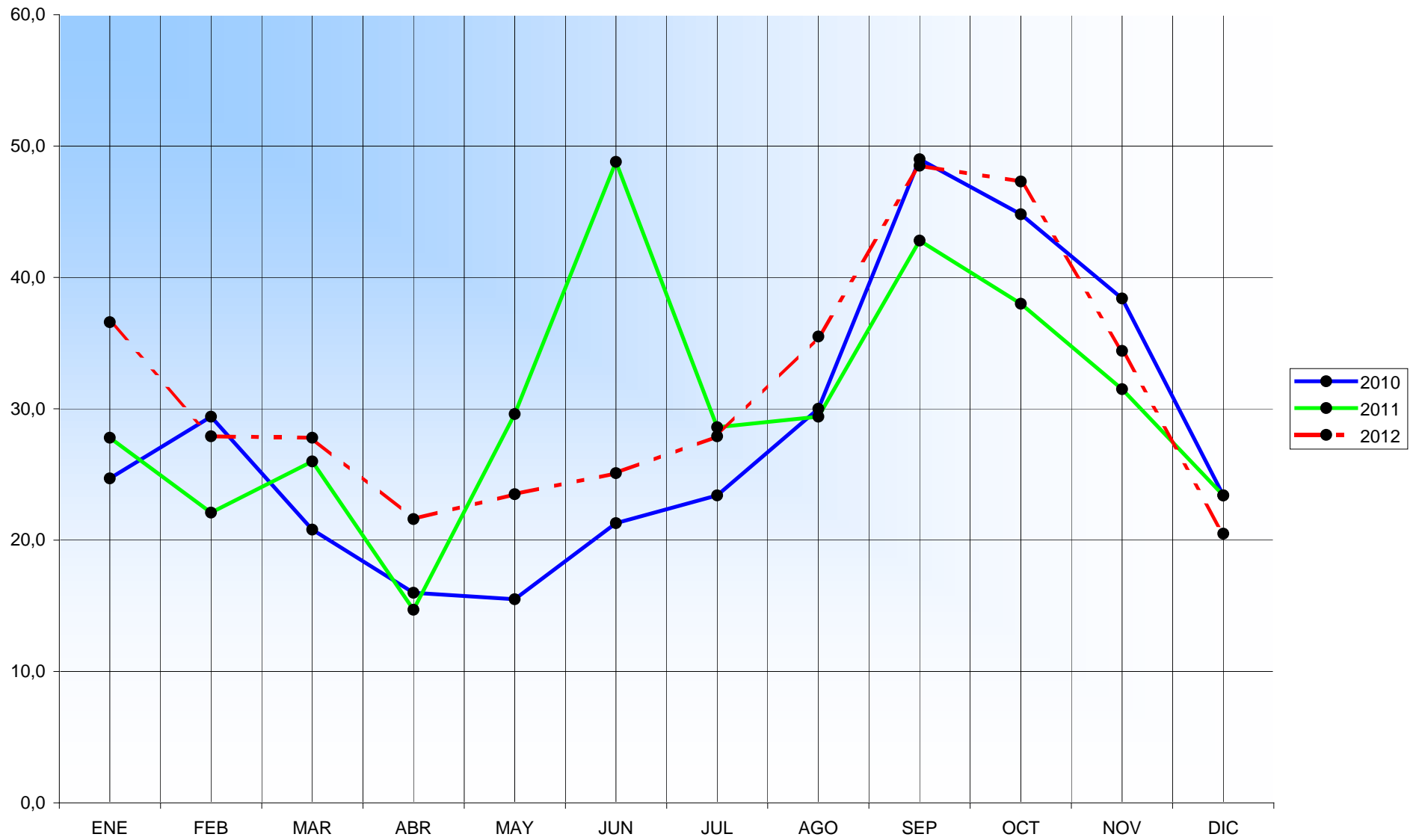
FUENTE: Resultados obtenidos con el convenio de asistencia técnica para la determinación de las estadísticas de fertilizantes, entre ANFFE y el MAGRAMA.

EVOLUCIÓN MENSUAL DEL CONSUMO AGRICOLA

DE FERTILIZANTES NITROGENADOS (000 t de N)



EVOLUCIÓN MENSUAL DEL CONSUMO AGRÍCOLA DE FERTILIZANTES FOSFATADOS (000 t de P₂O₅)



EVOLUCIÓN MENSUAL DEL CONSUMO AGRICOLA DE FERTILIZANTES POTASICOS (000 t K₂O)

