

## CAMPAÑA 2016/17

### 1.1 BALANCE EXISTENCIAS FÍSICAS

MES	EXIST. INICIALES	PRODUCCION	IMPORTACIONES	MERCADO INTERIOR APARENTE(1)	EXPORTACIONES	EXIST. FINALES
OCTUBRE	331,0	9,7	8,9	35,4	70,1	244,1
NOVIEMBRE	244,1	93,5	9,7	40,8	78,2	228,3
DICIEMBRE	228,3	456,3	15,6	47,1	74,2	578,9
ENERO	578,9	526,0	4,6	53,2	86,7	969,6
FEBRERO	969,6	154,9	6,3	39,0	96,4	995,4
MARZO	995,4	36,9	10,0	47,5	99,5	895,3
ABRIL	895,3	4,5	4,7	31,4	67,0	806,1
MAYO	806,1	1,0	6,6	35,0	88,9	689,8
JUNIO	689,8		4,5		101,6	592,7
JULIO						
AGOSTO						
SEPTIEMBRE						
		1.282,8	70,9		1.092,0	

DATOS PROVISIONALES

(1) Incluye todo lo que no es mercado exterior e incluso pérdidas por refinado y otras causas

#### EXPORTACIONES

	ASOLIVA	OTROS	EXPORTACIONES
OCTUBRE			70,1
NOVIEMBRE	111,0	111,5	78,2
DICIEMBRE			74,2
ENERO			86,7
FEBRERO	142,1	140,5	96,4
MARZO			99,5
ABRIL			67,0
MAYO	120,5	104,4	88,9
JUNIO			69,0
JULIO			
AGOSTO			
SEPTIEMBRE			
	373,6	356,4	730,0

#### EXPORTACIONES

PAISES TERCEROS	UE	
	ITALIA	OTROS
27,5	17,6	25,0
24,5	29,6	24,1
20,7	34,3	19,2
20,9	43,3	22,5
21,5	50,6	24,3
30,2	43,2	26,1
22,3	23,2	21,5
26,6	34,1	28,2
194,2	275,9	190,9
	730,0	

#### TOTAL MERCADO INTERIOR APARENTE

	VENTAS ANIERAC	OTRAS SALIDAS Y PERDIDAS	TOTAL
OCTUBRE	25,8	9,6	35,4
NOVIEMBRE	26,3	14,5	40,8
DICIEMBRE	23,6	23,5	47,1
ENERO	22,1	31,1	53,2
FEBRERO	20,0	19,0	39,0
MARZO	25,0	22,5	47,5
ABRIL	22,1	9,3	31,4
MAYO	22,9	12,1	35,0
JUNIO	21,5	11,1	32,6
JULIO			
AGOSTO			
SEPTIEMBRE			
	209,3	152,7	362,0

#### IMPORTACIONES

PAISES TERCEROS	UE	
	ITALIA	OTROS
3,3	0,7	4,9
4,2	1,7	3,8
6,9	2,4	6,3
0,3	1,6	2,7
1,3	1,1	3,9
3,8	0,9	5,3
2,0	0,4	2,3
1,8	0,5	4,3
23,6	9,3	33,5
	70,9	

#### EXISTENCIAS

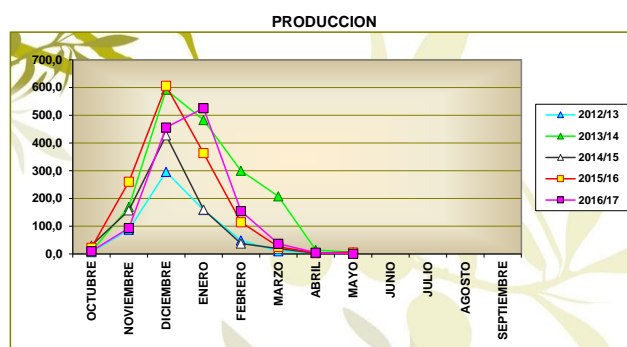
	ALMAZARAS	PATRIMONIO	ENVASADORAS OPERADORES	TOTAL
OCTUBRE	117,0	4,6	122,5	244,1
NOVIEMBRE	110,2	2,5	115,6	228,3
DICIEMBRE	461,7	3,3	113,9	578,9
ENERO	793,7	17,3	158,6	969,6
FEBRERO	775,7	32,5	187,2	995,4
MARZO	665,5	31,5	198,3	895,3
ABRIL	576,3	28,0	201,8	806,1
MAYO	469,1	24,0	196,7	689,8
JUNIO	386,9	19,7	186,1	592,7
JULIO				
AGOSTO				
SEPTIEMBRE				

DATOS EN MILES DE TONELADAS

1.2 CUADROS Y GRÁFICOS COMPARATIVOS DE LAS ÚLTIMAS CINCO CAMPAÑAS

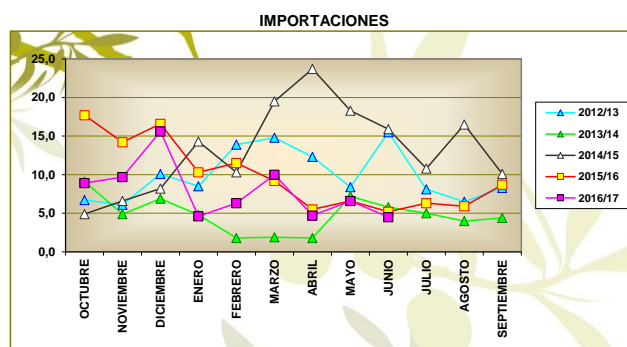
PRODUCCION

	2012/13	2013/14	2014/15	2015/16	2016/17
OCTUBRE	6,6	8,8	30,5	22,7	9,7
NOVIEMBRE	87,7	169,7	157,6	260,5	93,5
DICIEMBRE	296,3	592,2	427,5	606,5	456,3
ENERO	158,9	483,0	160,2	364,2	526,0
FEBRERO	49,1	300,1	37,8	114,4	154,9
MARZO	10,3	207,9	19,5	26,0	36,9
ABRIL	5,1	14,5	3,2	3,6	4,5
MAYO	4,2	5,3	5,9	5,4	1,0
JUNIO					
JULIO					
AGOSTO					
SEPTIEMBRE					
	618,2	1.781,5	842,2	1.403,3	1.282,8



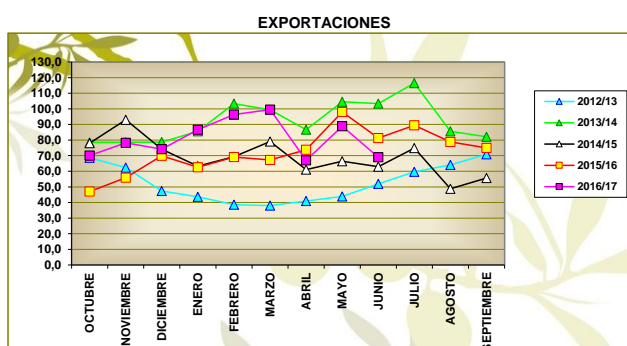
IMPORTACIONES

	2012/13	2013/14	2014/15	2015/16	2016/17
OCTUBRE	6,7	9,1	4,9	17,7	8,9
NOVIEMBRE	6,1	4,9	6,6	14,2	9,7
DICIEMBRE	10,1	6,9	8,2	16,6	15,6
ENERO	8,5	4,8	14,3	10,3	4,6
FEBRERO	13,9	1,8	10,3	11,5	6,3
MARZO	14,8	1,9	19,5	9,2	10,0
ABRIL	12,3	1,8	23,7	5,5	4,7
MAYO	8,4	7,2	18,3	6,6	6,6
JUNIO	15,5	5,8	15,9	5,2	4,5
JULIO	8,1	5,0	10,8	6,3	
AGOSTO	6,5	4,0	16,5	5,9	
SEPTIEMBRE	8,3	4,4	10,1	8,7	
	119,2	57,6	159,1	117,7	70,9



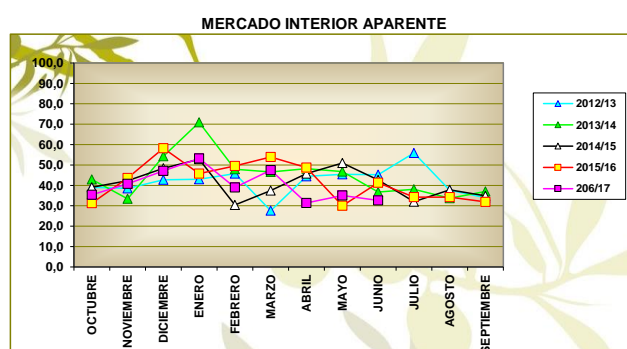
EXPORTACIONES

	2012/13	2013/14	2014/15	2015/16	2016/17
OCTUBRE	68,6	78,5	78,0	47,0	70,1
NOVIEMBRE	62,3	78,6	93,0	55,9	78,2
DICIEMBRE	47,4	78,7	74,1	69,9	74,2
ENERO	43,6	85,6	63,3	62,6	86,7
FEBRERO	38,6	103,4	69,3	69,1	96,4
MARZO	38,0	99,4	79,0	67,3	99,5
ABRIL	41,0	86,6	61,1	73,8	67,0
MAYO	43,9	104,5	66,4	98,0	88,9
JUNIO	52,0	103,4	62,9	81,3	69,0
JULIO	59,6	116,5	74,8	89,4	
AGOSTO	64,1	85,6	48,8	78,8	
SEPTIEMBRE	70,9	82,1	55,7	75,0	
	630,0	1.102,9	826,4	868,1	730,0



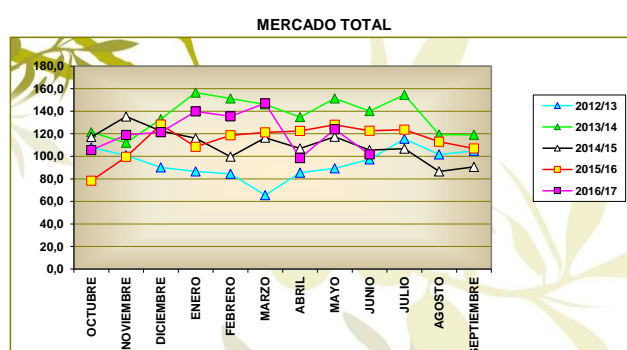
MERCADO INTERIOR APARENTE

	2012/13	2013/14	2014/15	2015/16	206/17
OCTUBRE	39,1	42,9	39,1	31,3	35,4
NOVIEMBRE	38,5	33,4	42,3	43,6	40,8
DICIEMBRE	42,7	54,3	48,4	58,2	47,1
ENERO	43,0	70,9	52,8	45,8	53,2
FEBRERO	45,8	47,9	30,4	49,5	39,0
MARZO	27,6	46,6	37,5	53,9	47,5
ABRIL	44,4	48,2	45,8	48,7	31,4
MAYO	45,4	46,8	51,0	30,0	35,0
JUNIO	45,2	36,7	42,6	41,3	32,6
JULIO	55,9	38,1	32,0	34,2	
AGOSTO	37,6	33,7	37,8	34,2	
SEPTIEMBRE	34,0	37,0	34,9	31,9	
	499,2	536,5	494,6	502,6	362,0



MERCADO TOTAL

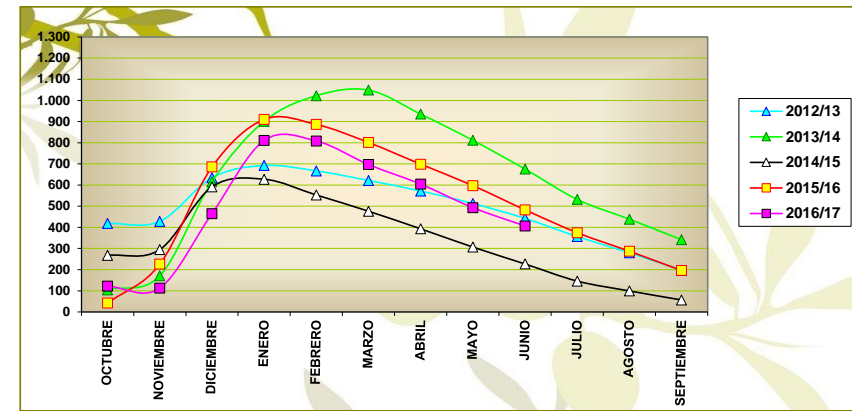
	2012/13	2013/14	2014/15	2015/16	2016/17
OCTUBRE	107,7	121,4	117,1	78,3	105,5
NOVIEMBRE	100,8	112,0	135,3	99,5	119,0
DICIEMBRE	90,1	133,0	122,5	128,1	121,3
ENERO	86,6	156,5	116,1	108,4	139,9
FEBRERO	84,4	151,3	99,7	118,6	135,4
MARZO	65,6	146,0	116,5	121,2	147,0
ABRIL	85,4	134,8	106,9	122,5	98,4
MAYO	89,3	151,3	117,4	128,0	123,9
JUNIO	97,2	140,1	105,5	122,6	101,6
JULIO	115,5	154,6	106,8	123,6	
AGOSTO	101,7	119,3	86,6	113,0	
SEPTIEMBRE	104,9	119,1	90,6	106,9	
	1.129,2	1.639,4	1.321,0	1.370,7	1.092,0



1.3 CUADROS Y GRÁFICOS COMPARATIVOS DE LAS CINCO ÚLTIMAS CAMPAÑAS

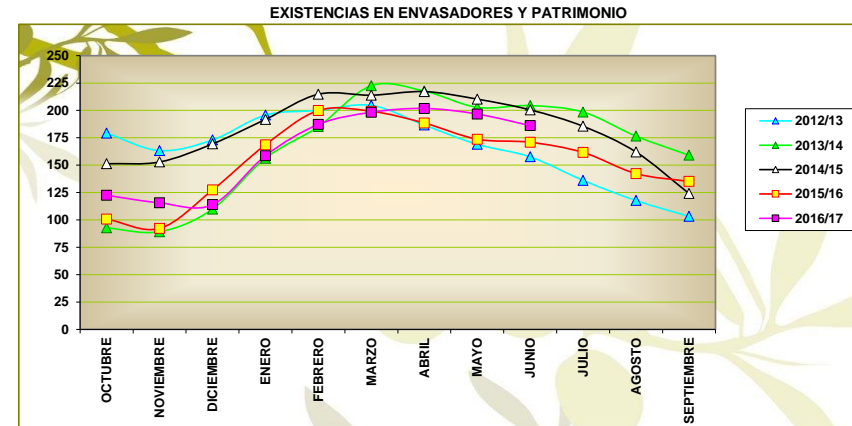
EXISTENCIAS EN ALMAZARAS Y PATRIMONIO

	2012/13	2013/14	2014/15	2015/16	2016/17
OCTUBRE	418,8	104,5	267,4	42,0	121,6
NOVIEMBRE	427,8	170,6	294,7	225,8	112,7
DICIEMBRE	634,4	616,1	591,4	685,7	465,0
ENERO	692,5	900,9	627,4	910,5	811,0
FEBRERO	666,8	1.022,5	552,8	886,5	808,2
MARZO	621,7	1.049,0	476,2	801,2	697,0
ABRIL	571,7	935,4	392,9	698,5	604,3
MAYO	512,6	811,5	306,6	597,3	493,1
JUNIO	442,3	675,6	226,8	482,7	406,6
JULIO	356,4	531,9	145,8	374,7	
AGOSTO	279,6	438,6	99,2	286,9	
SEPTIEMBRE	197,5	341,3	56,6	195,9	



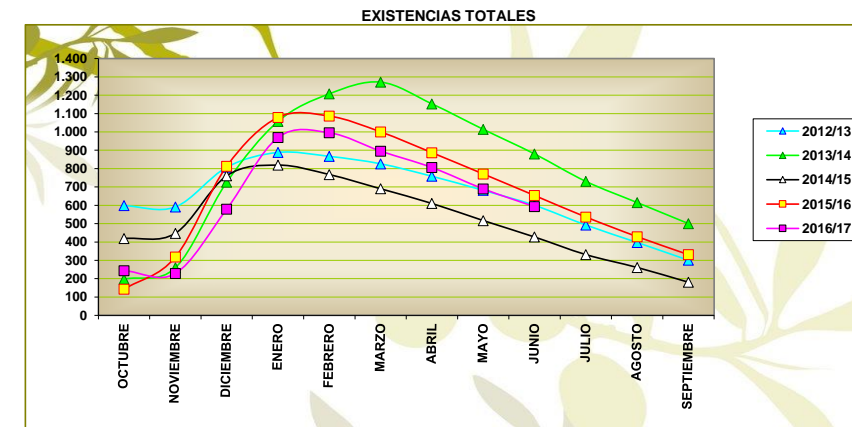
EXISTENCIAS EN ENVASADORAS Y PATRIMONIO

	2012/13	2013/14	2014/15	2015/16	2016/17
OCTUBRE	179,3	92,7	151,3	100,8	122,5
NOVIEMBRE	163,3	89,2	152,9	92,2	115,6
DICIEMBRE	173,0	109,8	169,4	127,3	113,9
ENERO	195,7	156,3	191,8	168,6	158,6
FEBRERO	200,0	185,3	214,8	199,9	187,2
MARZO	204,6	222,6	213,9	199,2	198,3
ABRIL	186,6	217,7	217,2	188,5	201,8
MAYO	169,0	202,8	210,3	173,7	196,7
JUNIO	157,6	204,4	200,5	170,9	186,1
JULIO	136,1	198,5	185,5	161,6	
AGOSTO	117,7	176,5	162,0	142,3	
SEPTIEMBRE	103,2	159,1	124,1	135,1	



EXISTENCIAS TOTALES

	2012/13	2013/14	2014/15	2015/16	2016/17
OCTUBRE	598,1	197,2	418,7	142,8	244,1
NOVIEMBRE	591,1	259,8	447,6	318,0	228,3
DICIEMBRE	807,4	725,9	760,8	813,0	578,9
ENERO	888,2	1.057,2	819,2	1.079,1	969,6
FEBRERO	866,8	1.207,8	767,6	1.086,4	995,4
MARZO	826,3	1.271,6	690,1	1.000,4	895,3
ABRIL	758,3	1.153,1	610,1	887,0	806,1
MAYO	681,6	1.014,3	516,9	771,0	689,8
JUNIO	599,9	880,0	427,3	653,6	592,7
JULIO	492,5	730,4	331,3	536,3	
AGOSTO	397,3	615,1	261,2	429,2	
SEPTIEMBRE	300,7	500,4	180,7	331,0	



1.4 CUADROS ACUMULADOS

PRODUCCION ACUMULADA

	2012/13	2013/14	2014/15	2015/16	2016/17	% 2016 s. 2015	% 2016 s. Media tres	% 2016 s. Media cuatro
OCTUBRE	6,6	8,8	30,5	22,7	9,7	-57,3	-53,1	-43,4
NOVIEMBRE	94,3	178,5	188,1	283,2	103,2	-63,6	-52,4	-44,5
DICIEMBRE	390,6	770,7	615,6	889,7	559,5	-37,1	-26,3	-16,1
ENERO	549,5	1.253,7	775,8	1.253,9	1.085,5	-13,4	-0,8	13,3
FEBRERO	598,6	1.553,8	813,6	1.368,3	1.240,4	-9,3	-0,4	14,5
MARZO	608,9	1.761,7	833,1	1.394,3	1.277,3	-8,4	-3,9	11,1
ABRIL	614,0	1.776,2	836,3	1.397,9	1.281,8	-8,3	-4,1	10,9
MAYO	618,2	1.781,5	842,2	1.403,3	1.282,8	-8,6	-4,4	10,5
JUNIO	618,2	1.781,5	842,2	1.403,3	1.282,8	-8,6	-4,4	10,5
JULIO	618,2	1.781,5	842,2	1.403,3				
AGOSTO	618,2	1.781,5	842,2	1.403,3				
SEPTIEMBRE	618,2	1.781,5	842,2	1.403,3				

IMPORTACION ACUMULADA

	2012/13	2013/14	2014/15	2015/16	2016/17	% 2016 s. 2015	% 2016 s. Media tres	% 2016 s. Media cuatro
OCTUBRE	6,7	9,1	4,9	17,7	8,9	-49,7	-15,8	-7,3
NOVIEMBRE	12,8	14,0	11,5	31,9	18,6	-41,7	-2,8	6,0
DICIEMBRE	22,9	20,9	19,7	48,5	34,2	-29,5	15,2	22,1
ENERO	31,4	25,7	34,0	58,8	38,8	-34,0	-1,8	3,5
FEBRERO	45,3	27,5	44,3	70,3	45,1	-35,8	-4,8	-3,7
MARZO	60,1	29,4	63,8	79,5	55,1	-30,7	-4,3	-5,3
ABRIL	72,4	31,2	87,5	85,0	59,8	-29,6	-11,9	-13,4
MAYO	80,8	38,4	105,8	91,6	66,4	-27,5	-15,5	-16,1
JUNIO	96,3	44,2	121,7	96,8	70,9	-26,8	-19,0	-21,0
JULIO	104,4	49,2	132,5	103,1				
AGOSTO	110,9	53,2	149,0	109,0				
SEPTIEMBRE	119,2	57,6	159,1	117,7				

EXPORTACION ACUMULADA

	2012/13	2013/14	2014/15	2015/16	2016/17	% 2016 s. 2015	% 2016 s. Media tres	% 2016 s. Media cuatro
OCTUBRE	68,6	78,5	78,0	47,0	70,1	49,1	3,3	3,1
NOVIEMBRE	130,9	157,1	171,0	102,9	148,3	44,1	3,2	5,6
DICIEMBRE	178,3	235,8	245,1	172,8	222,5	28,8	2,1	7,0
ENERO	221,9	321,4	308,4	235,4	309,2	31,4	7,2	13,8
FEBRERO	260,5	424,8	377,7	304,5	405,6	33,2	9,9	18,6
MARZO	298,5	524,2	456,7	371,8	505,1	35,9	12,0	22,4
ABRIL	339,5	610,8	517,8	445,6	572,1	28,4	9,0	19,6
MAYO	383,4	715,3	584,2	543,6	661,0	21,6	7,6	18,8
JUNIO	435,4	818,7	647,1	624,9	730,0	16,8	4,7	15,6
JULIO	495,0	935,2	721,9	714,3				
AGOSTO	559,1	1.020,8	770,7	793,1				
SEPTIEMBRE	630,0	1.102,9	826,4	868,1				

MERCADO INTERIOR APARENTE ACUMULADO

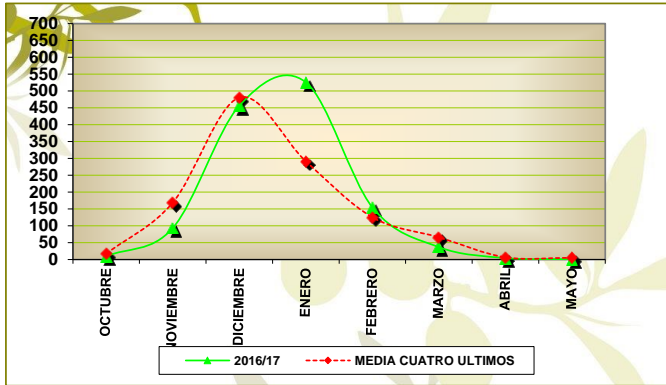
	2012/13	2013/14	2014/15	2015/16	2016/17	% 2016 s. 2015	% 2016 s. Media tres	% 2016 s. Media cuatro
OCTUBRE	39,1	42,9	39,1	31,3	35,4	13,1	-6,3	-7,1
NOVIEMBRE	77,6	76,3	81,4	74,9	76,2	1,7	-1,7	-1,7
DICIEMBRE	120,3	130,6	129,8	133,1	123,3	-7,4	-6,0	-4,0
ENERO	163,3	201,5	182,6	178,9	176,5	-1,3	-6,0	-2,8
FEBRERO	209,1	249,4	213,0	228,4	215,5	-5,6	-6,4	-4,2
MARZO	236,7	296,0	250,5	282,3	263,0	-6,8	-4,8	-1,3
ABRIL	281,1	344,2	296,3	331,0	294,4	-11,1	-9,1	-6,0
MAYO	326,5	391,0	347,3	361,0	329,4	-8,8	-10,1	-7,6
JUNIO	371,7	427,7	389,9	402,3	362,0	-10,0	-11,0	-9,0
JULIO	427,6	465,8	421,9	436,5				
AGOSTO	465,2	499,5	459,7	470,7				
SEPTIEMBRE	499,2	536,5	494,6	502,6				

MERCADO TOTAL ACUMULADO

	2012/13	2013/14	2014/15	2015/16	2016/17	% 2016 s. 2015	% 2016 s. Media tres	% 2016 s. Media cuatro
OCTUBRE	107,7	121,4	117,1	78,3	105,5	34,7	-0,1	-0,6
NOVIEMBRE	208,5	233,4	252,4	177,8	224,5	26,3	1,5	3,0
DICIEMBRE	298,6	366,4	374,9	305,9	345,8	13,0	-0,9	2,8
ENERO	385,2	522,9	491,0	414,3	485,7	17,2	2,0	7,1
FEBRERO	469,6	674,2	590,7	532,9	621,1	16,6	3,6	9,6
MARZO	535,2	820,2	707,2	654,1	768,1	17,4	5,6	13,1
ABRIL	620,6	955,0	814,1	776,6	866,5	11,6	2,1	9,5
MAYO	709,9	1.106,3	931,5	904,6	990,4	9,5	1,0	8,5
JUNIO	807,1	1.246,4	1.037,0	1.027,2	1.092,0	6,3	-1,0	6,1
JULIO	922,6	1.401,0	1.143,8	1.150,8				
AGOSTO	1.024,3	1.520,3	1.230,4	1.263,8				
SEPTIEMBRE	1.129,2	1.639,4	1.321,0	1.370,7				

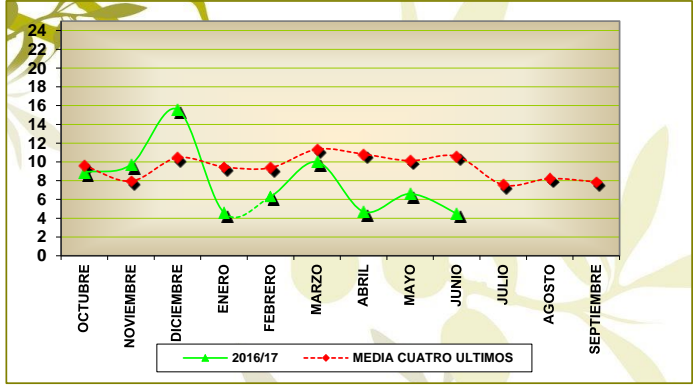
1.5 GRÁFICOS COMPARATIVOS CON LA MEDIA DE LAS CUATRO ÚLTIMAS CAMPAÑAS

PRODUCCION



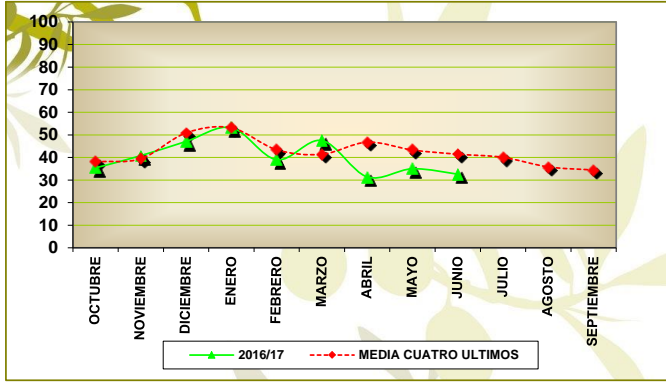
% VARIACION : 10,46

IMPORTACIONES



% VARIACION : -21,00

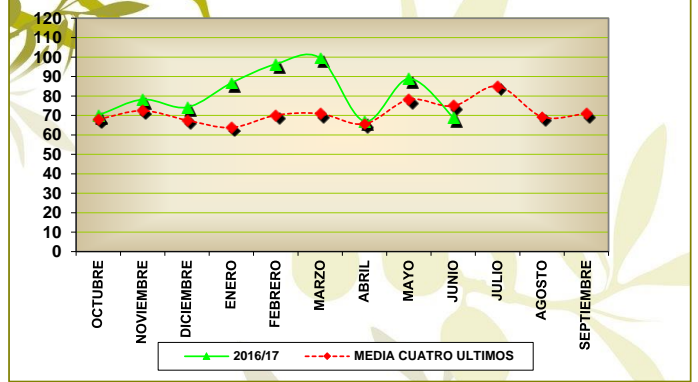
MERCADO INTERIOR APARENTE



% VARIACION : -9,02

M.M.: 40,22

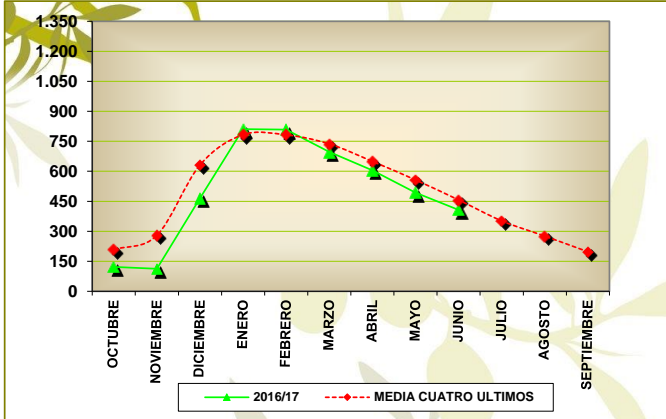
EXPORTACIONES



% VARIACION : 15,59

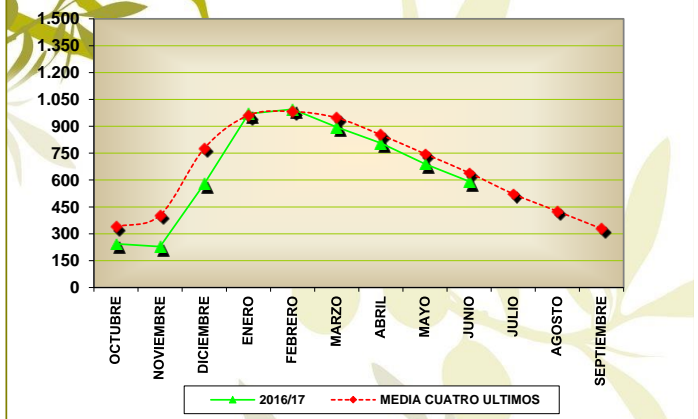
M.M.: 81,11

EXISTENCIAS ALMAZARAS (INCLUIDO FPCO)



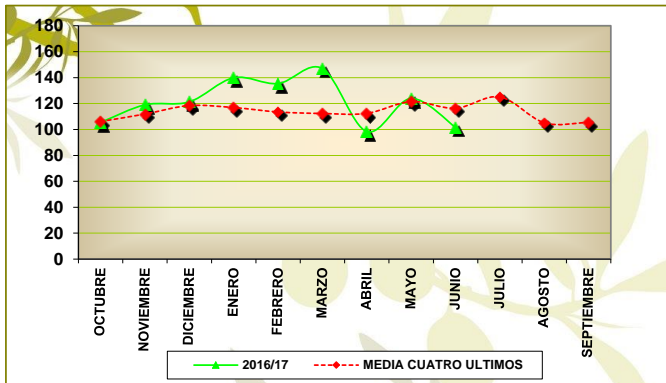
% VARIACION : -11,00

EXISTENCIAS TOTALES



% VARIACION : -7,42

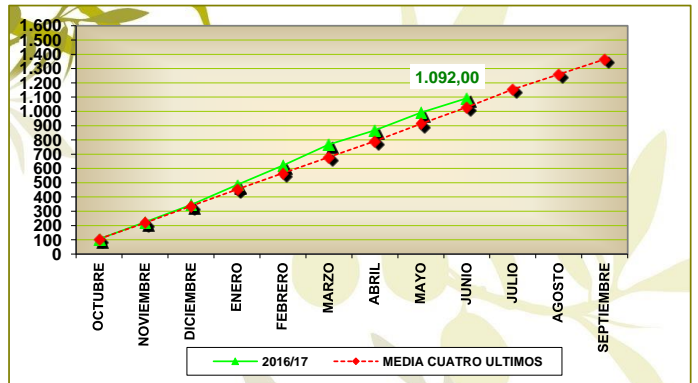
MENSUAL



MEDIA MENSUAL 2016: 121,33

MERCADO TOTAL

ACUMULADO



% VARIACION : 6,08

CC. AA	PROVINCIA	ALMAZARAS		EXIST. A 1 DE OCTUBRE	ENTRADAS		SALIDAS TOTALES	EXISTENCIAS FINALES
		* Nº TOTAL	** Nº DE DATOS (-%)		PRODUCCION	ADQUIRIDO		
ANDALUCIA	ALMERIA	30	24 (80%)	665,9	11.165,4	31,8	11.077,4	785,8
	CADIZ	18	14 (78%)	1.113,9	10.328,2	60,6	9.279,4	2.223,3
	CORDOBA	184	178 (97%)	34.836,6	268.120,4	4.955,8	224.972,0	82.940,9
	GRANADA	110	101 (92%)	22.445,0	108.557,5	3.034,7	98.286,9	35.750,4
	HUELVA	18	15 (83%)	527,3	7.272,2		6.302,8	1.496,7
	JAEN	328	314 (96%)	78.338,1	503.906,7	14.567,2	420.417,7	176.394,3
	MALAGA	74	69 (93%)	9.165,5	46.863,7	110,8	41.434,2	14.705,7
	SEVILLA	83	76 (92%)	9.739,8	96.301,4	702,8	77.695,5	29.048,5
	<b>TOTAL :</b>	<b>845</b>	<b>791 (94%)</b>	<b>156.832,1</b>	<b>1.052.515,5</b>	<b>23.463,8</b>	<b>889.465,8</b>	<b>343.345,6</b>
ARAGON	HUESCA	29	28 (97%)	149,1	1.937,5	52,7	1.898,1	241,2
	TERUEL	34	28 (82%)	607,4	4.552,4	128,5	4.439,6	848,7
	ZARAGOZA	42	40 (95%)	681,3	4.211,3	69,3	4.340,0	622,0
	<b>TOTAL :</b>	<b>105</b>	<b>96 (91%)</b>	<b>1.437,8</b>	<b>10.701,2</b>	<b>250,5</b>	<b>10.677,7</b>	<b>1.711,9</b>
BALEARES	BALEARES	11	8 (73%)	58,1	397,8	8,9	367,0	97,7
	<b>TOTAL :</b>	<b>11</b>	<b>8 (73%)</b>	<b>58,1</b>	<b>397,8</b>	<b>8,9</b>	<b>367,0</b>	<b>97,7</b>
C. VALENCIANA	ALICANTE	43	41 (95%)	727,7	6.773,4	229,1	6.640,9	1.089,4
	CASTELLON	49	48 (98%)	550,0	4.490,6	265,9	5.060,3	246,3
	VALENCIA	49	45 (92%)	425,6	4.546,1	12,5	4.556,7	427,5
	<b>TOTAL :</b>	<b>141</b>	<b>134 (95%)</b>	<b>1.703,4</b>	<b>15.810,2</b>	<b>507,5</b>	<b>16.257,9</b>	<b>1.763,2</b>
CASTILLA LA MANCHA	ALBACETE	35	33 (94%)	1.664,1	12.135,3	825,0	12.313,9	2.310,5
	CIUDAD REAL	78	70 (90%)	8.210,2	56.886,4	525,3	53.870,3	11.751,6
	CUENCA	25	22 (88%)	948,6	6.176,9	108,2	5.621,9	1.611,8
	GUADALAJARA	8	7 (88%)	241,3	2.181,1	75,5	1.926,9	570,9
	TOLEDO	108	103 (95%)	9.675,4	35.902,7	606,2	36.875,1	9.309,3
	<b>TOTAL :</b>	<b>254</b>	<b>235 (93%)</b>	<b>20.739,7</b>	<b>113.282,4</b>	<b>2.140,1</b>	<b>110.607,9</b>	<b>25.554,2</b>
CASTILLA Y LEON	AVILA	10	8 (80%)	80,4	415,6	53,8	506,2	43,7
	SALAMANCA	6	5 (83%)	5,1	206,8	7,5	204,6	14,8
	OTRAS	4	4 (100%)	139,5	261,7		256,1	145,1
	<b>TOTAL :</b>	<b>20</b>	<b>17 (85%)</b>	<b>225,0</b>	<b>884,1</b>	<b>61,4</b>	<b>966,9</b>	<b>203,5</b>
CATALUÑA	BARCELONA	17	16 (94%)	85,7	612,4	146,4	721,9	122,5
	GIRONA	12	9 (75%)	65,8	700,4	203,6	818,2	151,6
	LLEIDA	60	54 (90%)	427,3	7.879,7	463,6	7.812,6	958
	TARRAGONA	107	93 (87%)	635,6	18.498,5	783	17.425,2	2.491,8
	<b>TOTAL :</b>	<b>196</b>	<b>172 (88%)</b>	<b>1.214,4</b>	<b>27.690,9</b>	<b>1.596,6</b>	<b>26.777,9</b>	<b>3.723,9</b>
	EXTREMADURA	BADAJOS	78	69 (88%)	3.201,1	39.766,8	955,5	38.813,7
CACERES		50	41 (82%)	1.452,0	4.320,1	196,5	5.373,6	595,1
<b>TOTAL :</b>		<b>128</b>	<b>110 (86%)</b>	<b>4.653,2</b>	<b>44.087,0</b>	<b>1.152,0</b>	<b>44.187,2</b>	<b>5.704,9</b>
GALICIA	TODAS	5	5 (100%)	1,1	6,0		4,6	2,4
	<b>TOTAL :</b>	<b>5</b>	<b>5 (100%)</b>	<b>1,1</b>	<b>6,0</b>		<b>4,6</b>	<b>2,4</b>
LA RIOJA	LA RIOJA	21	18 (86%)	764,0	1.507,5	422,5	1.753,2	940,9
	<b>TOTAL :</b>	<b>21</b>	<b>18 (86%)</b>	<b>764,0</b>	<b>1.507,5</b>	<b>422,5</b>	<b>1.753,2</b>	<b>940,9</b>
MADRID	MADRID	22	19 (86%)	353,8	4.557,7	53,2	3.596,4	1.368,3
	<b>TOTAL :</b>	<b>22</b>	<b>19 (86%)</b>	<b>353,8</b>	<b>4.557,7</b>	<b>53,2</b>	<b>3.596,4</b>	<b>1.368,3</b>
MURCIA	MURCIA	45	42 (93%)	1.581,5	6.942,2	121,3	7.314,6	1.330,4
	<b>TOTAL :</b>	<b>45</b>	<b>42 (93%)</b>	<b>1.581,5</b>	<b>6.942,2</b>	<b>121,3</b>	<b>7.314,6</b>	<b>1.330,4</b>
NAVARRA	NAVARRA	18	17 (94%)	431,4	4.286,3	321,5	3.928,6	1.110,6
	<b>TOTAL :</b>	<b>18</b>	<b>17 (94%)</b>	<b>431,4</b>	<b>4.286,3</b>	<b>321,5</b>	<b>3.928,6</b>	<b>1.110,6</b>
PAIS VASCO	TODAS	4	3 (75%)		95,7		95,7	
	<b>TOTAL :</b>	<b>4</b>	<b>3 (75%)</b>		<b>95,7</b>		<b>95,7</b>	
<b>TOTAL NACIONAL</b>		<b>1.815</b>	<b>1.667 (92%)</b>	<b>189.995,2</b>	<b>1.282.764,4</b>	<b>30.099,2</b>	<b>1.116.001,4</b>	<b>386.857,4</b>

\* Número de Almazaras Existentes en la Campaña.

\*\* Número de Almazaras que han Declarado en la Campaña para el Mes Indicado.

Datos Expresados en Toneladas.

Fuente AICA O.A..

**CAMPAÑA 2016 / 2017**

COMUNIDAD AUTONOMA	PROVINCIA	OCTUBRE	NOVIEMBRE	DICIEMBRE	ENERO	FEBRERO	MARZO	ABRIL	MAYO	JUNIO	JULIO	AGOSTO	SEPTIEMBRE	TOTAL
ANDALUCIA	ALMERIA	887,5	2.684,5	2.713,3	1.373,1	1.159,8	1.060,2	318,3	648,4	200,7				11.045,5
	CADIZ	442,5	1.845,2	1.495,3	1.879,2	1.039,7	991,4	361,0	693,9	470,6				9.218,8
	CORDOBA	14.259,8	17.462,1	24.816,4	41.545,5	34.500,3	31.836,8	19.297,5	19.408,3	16.889,5				220.016,1
	GRANADA	9.826,2	9.747,8	6.924,1	16.396,8	13.894,0	11.120,7	9.973,1	11.095,1	6.274,4				95.252,2
	HUELVA	166,2	654,7	1.227,1	1.434,1	1.156,6	741,4	359,8	333,4	229,3				6.302,8
	JAEN	35.276,6	31.140,0	25.339,0	68.948,6	74.891,8	58.514,5	32.721,3	42.886,9	36.131,9				405.850,5
	MALAGA	4.055,8	5.364,2	4.141,0	6.905,8	4.724,4	3.785,0	3.772,8	5.784,6	2.789,9				41.323,5
	SEVILLA	5.085,8	7.261,7	10.679,9	13.030,0	9.581,7	10.829,8	6.775,1	7.244,7	6.504,0				76.992,7
	<b>TOTAL :</b>	<b>70.000,4</b>	<b>76.160,2</b>	<b>77.336,1</b>	<b>151.513,0</b>	<b>140.948,3</b>	<b>118.879,6</b>	<b>73.578,9</b>	<b>88.095,3</b>	<b>69.490,3</b>				<b>866.002</b>
ARAGON	HUESCA	44,4	637,4	622,9	214,9	86,7	53,2	81,6	53,8	50,7				1.845,4
	TERUEL	154,0	446,9	582,2	774,4	968,4	521,7	399,1	243,1	221,3				4.311
	ZARAGOZA	162,0	703,8	661,6	877	718,2	548,4	255,4	165,0	179,5				4.270,7
		<b>TOTAL :</b>	<b>360,4</b>	<b>1.788,1</b>	<b>1.866,7</b>	<b>1.866,3</b>	<b>1.773,3</b>	<b>1.123,2</b>	<b>736,0</b>	<b>461,8</b>	<b>451,4</b>			
BALEARES	BALEARES	62,0	142,7	57,2	10,2	14,5	19,5	11,2	22,6	18,3				358,1
	<b>TOTAL :</b>	<b>62,0</b>	<b>142,7</b>	<b>57,2</b>	<b>10,2</b>	<b>14,5</b>	<b>19,5</b>	<b>11,2</b>	<b>22,6</b>	<b>18,3</b>				<b>358,1</b>
C. VALENCIANA	ALICANTE	141,4	446,1	942,1	1.009,4	772,2	946,5	1.117,9	881,1	155,1				6.411,8
	CASTELLON	156,5	593,4	708,8	1.263,5	707,1	637,8	349,6	213,4	164,3				4.794,4
	VALENCIA	74,8	241,0	543,7	833,3	1.087,8	931,4	423,3	295,1	113,8				4.544,2
		<b>TOTAL :</b>	<b>372,7</b>	<b>1.280,5</b>	<b>2.194,5</b>	<b>3.106,3</b>	<b>2.567,0</b>	<b>2.515,7</b>	<b>1.890,8</b>	<b>1.389,6</b>	<b>433,1</b>			
CASTILLA LA MANCHA	ALBACETE	556,4	989,9	1.702,6	2.454,3	1.514,9	1.554,6	937,2	1.098,9	680,1				11.488,9
	CIUDAD REAL	3.352,2	3.095,6	3.175,3	14.650,5	8.153,3	7.039,1	5.773,4	4.662,8	3.442,9				53.345,0
	CUENCA	140,3	509,4	213,5	706,5	276,4	1.269,5	1.156,4	826,2	415,5				5.513,7
	GUADALAJARA	31,9	105,2	171,8	396,9	422,9	270,7	249,1	217,4	-14,4				1.851,4
	TOLEDO	3.610,3	4.229,2	2.006,6	3.745,4	4.884,4	4.898,3	3.492,7	5.888,6	3.513,6				36.268,9
		<b>TOTAL :</b>	<b>7.691,1</b>	<b>8.929,2</b>	<b>7.269,7</b>	<b>21.953,7</b>	<b>15.251,8</b>	<b>15.032,1</b>	<b>11.608,8</b>	<b>12.693,8</b>	<b>8.037,6</b>			
CASTILLA Y LEON	AVILA	53,7	9,8	5,2	127,5	180,8	23,9	25,3	26,2	0				452,4
	SALAMANCA	-0,1	-3,2	1,7	33,6	50,8	70,5	18,6	23,4	1,9				197,1
	OTR AS	1,2	6,0	37,0	6,5	64,0	7,3	84,4	6,3	43,5				256,1
		<b>TOTAL :</b>	<b>54,8</b>	<b>12,6</b>	<b>43,9</b>	<b>167,5</b>	<b>295,6</b>	<b>101,7</b>	<b>128,2</b>	<b>55,8</b>	<b>45,4</b>			
CATALUÑA	BARCELONA	17,9	262,8	181,7	24,7	10,6	13,2	19,4	26,7	18,7				575,5
	GIRONA	25,0	73,6	231,4	112,8	84,7	34,0	23,5	12,1	17,6				614,6
	LLEIDA	183,9	1.647,0	1.860,1	1.336,1	1.088,0	301,3	232,1	291,9	408,7				7.349,0
	TARRAGONA	473,3	2.911,4	3.331,8	2.889,5	2.478,7	1.806,3	700,9	1.320,1	730,3				16.642,3
		<b>TOTAL :</b>	<b>699,9</b>	<b>4.894,9</b>	<b>5.604,9</b>	<b>4.363,0</b>	<b>3.662,0</b>	<b>2.154,7</b>	<b>975,8</b>	<b>1.650,8</b>	<b>1.175,3</b>			
EXTREMADURA	BADAJOS	1.607,8	3.963,1	7.737,5	8.446,3	5.986,1	3.797,5	3.064,0	2.024,6	1.231,3				37.858,2
	CACERES	494,5	1.019,2	816,4	922,7	341,7	1.096,4	235,8	177,6	72,7				5.177,1
		<b>TOTAL :</b>	<b>2.102,3</b>	<b>4.982,2</b>	<b>8.553,9</b>	<b>9.368,9</b>	<b>6.327,9</b>	<b>4.893,9</b>	<b>3.299,8</b>	<b>2.202,3</b>	<b>1.304,1</b>			
GALICIA	TODAS	0	0,1	1,9	0,1	1,0	0	0	1,5	0				4,6
		<b>TOTAL :</b>	<b>0</b>	<b>0,1</b>	<b>1,9</b>	<b>0,1</b>	<b>1,0</b>	<b>0</b>	<b>0</b>	<b>1,5</b>	<b>0</b>			
LA RIOJA	LA RIOJA	117,4	85,1	113,3	66,1	139,9	198,5	262,6	173,8	174,0				1.330,7
		<b>TOTAL :</b>	<b>117,4</b>	<b>85,1</b>	<b>113,3</b>	<b>66,1</b>	<b>139,9</b>	<b>198,5</b>	<b>262,6</b>	<b>173,8</b>	<b>174,0</b>			
MADRID	MADRID	88,3	172,4	47,9	373,5	432,0	534,7	572,1	408,5	913,8				3.543,2
		<b>TOTAL :</b>	<b>88,3</b>	<b>172,4</b>	<b>47,9</b>	<b>373,5</b>	<b>432,0</b>	<b>534,7</b>	<b>572,1</b>	<b>408,5</b>	<b>913,8</b>			
MURCIA	MURCIA	991,0	1.375,4	1.195,5	977,2	808,1	599,5	527,8	449,5	269,4				7.193,3
		<b>TOTAL :</b>	<b>991,0</b>	<b>1.375,4</b>	<b>1.195,5</b>	<b>977,2</b>	<b>808,1</b>	<b>599,5</b>	<b>527,8</b>	<b>449,5</b>	<b>269,4</b>			
NAVARRA	NAVARRA	108,4	448,3	486,7	206,7	730,9	1.023,0	140,8	283,8	178,6				3.607,1
		<b>TOTAL :</b>	<b>108,4</b>	<b>448,3</b>	<b>486,7</b>	<b>206,7</b>	<b>730,9</b>	<b>1.023,0</b>	<b>140,8</b>	<b>283,8</b>	<b>178,6</b>			
PAIS VASCO	TODAS	0	19,2	25,7	0	0	35,7	0	15,2	0				95,7
		<b>TOTAL :</b>	<b>0</b>	<b>19,2</b>	<b>25,7</b>	<b>0</b>	<b>0</b>	<b>35,7</b>	<b>0</b>	<b>15,2</b>	<b>0</b>			
<b>TOTAL</b>		<b>82.648,7</b>	<b>100.291,0</b>	<b>104.797,8</b>	<b>193.972,3</b>	<b>172.952,4</b>	<b>147.111,8</b>	<b>93.732,8</b>	<b>107.904,1</b>	<b>82.491,4</b>				<b>1.085.902,2</b>
<b>** Nº de Empresas que Envían Datos:</b>		<b>1.804</b>	<b>1.801</b>	<b>1.799</b>	<b>1.794</b>	<b>1.782</b>	<b>1.771</b>	<b>1.763</b>	<b>1.740</b>	<b>1.667</b>				<b>* 1.804</b>

\* Almazaras que han Notificado su Producción al Menos una Vez en la Campaña.

\*\* Almazaras que han notificado su producción en la Campaña para el mes Indicado.

Salidas Netas de Aceite = Salidas Totales de Aceite - Salidas de Aceite a otras Almazaras

Fuente AICA O.A.

Datos Expresados en Toneladas

**3.4 Envasadoras, Refinerías y Operadores. Existencias. TOTAL**
**CAMPAÑA 2016 / 2017 MES JUNIO**
**ACEITES DE OLIVA**
**Fecha de Emisión de Datos : 19 de JULIO de 2017**

COMUNIDAD AUTONOMA	PROVINCIA	ENVASADORAS						TOTAL
		CON ALMAZARA	SIN ALMAZARA	AOVE	AOV	AO	AOR	
ANDALUCIA	ALMERIA	93,4	12,3	81,6	24,1	0	0	105,7
	CADIZ	120,2	56,3	166,5	7,9	0,8	1,3	176,4
	CORDOBA	4.328,3	3.385,9	6.028,9	1.258,4	423,6	3,4	7.714,2
	GRANADA	1.000,7	383,1	1.008,0	374,7	1,2	0	1.383,8
	HUELVA	150,7	5,5	153,1	0	3,0	0	156,2
	JAEN	5.508,6	3.007,5	6.862,7	1.464,7	131,0	57,7	8.516,1
	MALAGA	1.882,5	508,9	2.112,3	113,5	78,5	87,2	2.391,5
	SEVILLA	441,9	2.744,7	2.466,4	81,9	431,2	207,1	3.186,6
	<b>TOTAL :</b>	<b>13.526,3</b>	<b>10.104,2</b>	<b>18.879,4</b>	<b>3.325,1</b>	<b>1.069,3</b>	<b>356,7</b>	<b>23.630,5</b>
ARAGON	HUESCA	172,8		91,1	62,2	19,6	0	172,8
	TERUEL	120,2		105,1	15,1	0	0	120,2
	ZARAGOZA	220,3	96,8	281,5	26,0	9,6	0	317,1
	<b>TOTAL :</b>	<b>513,3</b>	<b>96,8</b>	<b>477,6</b>	<b>103,3</b>	<b>29,2</b>	<b>0</b>	<b>610,1</b>
BALEARES	BALEARES	15,3	199,3	109,3	16,7	88,6	0	214,6
	<b>TOTAL :</b>	<b>15,3</b>	<b>199,3</b>	<b>109,3</b>	<b>16,7</b>	<b>88,6</b>	<b>0</b>	<b>214,6</b>
CASTILLA LA MANCHA	ALBACETE	140,0	464,5	540,7	58,3	5,3	0,2	604,5
	CIUDAD REAL	451,7	277,0	640,6	81,4	4,5	2,2	728,7
	CUENCA	198,7		91,2	107,6			198,7
	GUADALAJARA	117,5		48,6	69,0	0	0	117,5
	TOLEDO	1.691,3	259,3	1.667,7	169,7	41,9	71,3	1.950,5
	<b>TOTAL :</b>	<b>2.599,2</b>	<b>1.000,7</b>	<b>2.988,7</b>	<b>485,9</b>	<b>51,7</b>	<b>73,6</b>	<b>3.599,9</b>
CASTILLA Y LEON	AVILA	10,1		10,1	0			10,1
	SALAMANCA	0,4		0,4	0			0,4
	OTRAS	10,4	1,1	11,5	0	0	0	11,5
	<b>TOTAL :</b>	<b>20,9</b>	<b>1,1</b>	<b>21,9</b>	<b>0</b>	<b>0</b>	<b>0</b>	<b>21,9</b>
CATALUÑA	BARCELONA	26,3	501,7	293,3	37,4	184,2	13,0	528,0
	GIRONA	57,2	7,6	23,2	41,5	0	0	64,7
	LLEIDA	394,5	107,8	490,8	5,4	6,1	0	502,2
	TARRAGONA	816,4	1.087,5	1.483,1	306,7	57,0	57,1	1.903,9
	<b>TOTAL :</b>	<b>1.294,4</b>	<b>1.704,5</b>	<b>2.290,4</b>	<b>391,1</b>	<b>247,2</b>	<b>70,1</b>	<b>2.998,8</b>
EXTREMADURA	BADAJOS	751,3	23,0	630,8	134,9	8,6	0	774,3
	CACERES	164,9	270,7	349,0	86,7	0	0	435,7
	<b>TOTAL :</b>	<b>916,3</b>	<b>293,7</b>	<b>979,8</b>	<b>221,6</b>	<b>8,6</b>	<b>0</b>	<b>1.210,0</b>
GALICIA	TODAS	2,1		2,1	0	0	0	2,1
	<b>TOTAL :</b>	<b>2,1</b>	<b>0</b>	<b>2,1</b>	<b>0</b>	<b>0</b>	<b>0</b>	<b>2,1</b>
MADRID	MADRID	123,2	182,0	191,5	38,7	75,0	0	305,2
	<b>TOTAL :</b>	<b>123,2</b>	<b>182,0</b>	<b>191,5</b>	<b>38,7</b>	<b>75,0</b>	<b>0</b>	<b>305,2</b>
MURCIA	MURCIA	296,4	258,9	220,3	203,4	122,0	9,7	555,3
	<b>TOTAL :</b>	<b>296,4</b>	<b>258,9</b>	<b>220,3</b>	<b>203,4</b>	<b>122,0</b>	<b>9,7</b>	<b>555,3</b>
NAVARRA	NAVARRA	201,2	142,0	260,2	5,9	47,0	30,1	343,1
	<b>TOTAL :</b>	<b>201,2</b>	<b>142,0</b>	<b>260,2</b>	<b>5,9</b>	<b>47,0</b>	<b>30,1</b>	<b>343,1</b>
PAIS VASCO	TODAS	13,8	214	13,8	0	214	0	227,8
	<b>TOTAL :</b>	<b>13,8</b>	<b>214</b>	<b>13,8</b>	<b>0</b>	<b>214</b>	<b>0</b>	<b>227,8</b>
LA RIOJA	LA RIOJA	94,1	47,4	113,3	0	17,7	10,4	141,5
	<b>TOTAL :</b>	<b>94,1</b>	<b>47,4</b>	<b>113,3</b>	<b>0</b>	<b>17,7</b>	<b>10,4</b>	<b>141,5</b>
C. VALENCIANA	ALICANTE	271,4	326,5	163,3	373,9	60,7	0	597,9
	CASTELLON	70,8	0	21,7	49,1	0	0	70,8
	VALENCIA	151,2	503,7	431,7	164,0	59,1	0	654,8
	<b>TOTAL :</b>	<b>493,3</b>	<b>830,2</b>	<b>616,7</b>	<b>587,0</b>	<b>119,8</b>	<b>0</b>	<b>1.323,5</b>
<b>TOTAL</b>		<b>20.109,7</b>	<b>15.074,5</b>	<b>27.165</b>	<b>5.378,7</b>	<b>2.090,0</b>	<b>550,6</b>	<b>35.184,3</b>
<b>GRANDES ENVASADORAS *</b>				<b>76.861,9</b>	<b>26.906,9</b>	<b>18.324,6</b>	<b>15.335,7</b>	<b>137.429,1</b>
<b>OPERADORES</b>				<b>9.193,5</b>	<b>4.022,1</b>	<b>85,3</b>	<b>161,3</b>	<b>13.462,2</b>
<b>TOTAL NACIONAL</b>				<b>113.220,3</b>	<b>36.307,7</b>	<b>20.499,9</b>	<b>16.047,7</b>	<b>186.075,5</b>

\*Las existencias finales corresponden a las existencias físicas situadas en las envasadoras junto con las de sus refinerías correspondientes.

Datos Expresados en Toneladas

Fuente AICA O.A.



### 3.6 Envasadoras, Refinería y Operadores. Resumen Anual de Existencias. TOTAL

CAMPAÑA 2016 / 2017

Descripción : Aceites de Oliva

Fecha de Emisión de Datos: 19 de JULIO

de 2017

COMUNIDAD AUTONOMA	PROVINCIA	OCTUBRE	NOVIEMBRE	DICIEMBRE	ENERO	FEBRERO	MARZO	ABRIL	MAYO	JUNIO	JULIO	AGOSTO	SEPTIEMBRE
ANDALUCIA	ALMERIA	90.6	130.5	118.4	132.2	144.0	154.1	121.6	107.0	105.7			
	CADIZ	91.6	134.6	155.6	165.7	203.3	150.8	139.7	184.0	176.4			
	CORDOBA	4.651.1	4.272.6	4.429.4	6.705.4	8.234.5	7.930.7	8.088.9	8.238.2	7.714.2			
	GRANADA	844.8	900.4	748.0	1.072.8	1.363.6	1.530.3	1.466.2	1.480.3	1.383.8			
	HUELVA	113.8	144.6	181.8	232.3	209.0	188.4	180.9	182.4	156.2			
	JAEN	5.775.2	5.468.2	5.792.9	7.706.5	8.475.7	8.244.8	7.725.7	7.977.2	8.516.1			
	MALAGA	862.2	1.855.1	1.502.7	2.392.1	3.129.3	3.477.9	3.396.4	2.712.5	2.391.5			
	SEVILLA	2.231.1	1.891.0	1.899.4	2.968.5	3.728.1	3.181.8	3.446.0	3.501.8	3.186.6			
	TOTAL :	14.660.4	14.796.8	14.828.2	21.375.6	25.487.4	24.858.7	24.565.3	24.383.3	23.630.5			
ARAGON	HUESCA	106.6	218.4	291.4	295.1	245.6	201.5	165.9	201.8	172.8			
	TERUEL	62.7	65.1	102.4	162.0	181.9	172.9	157.6	130.9	120.2			
	ZARAGOZA	241.6	368.6	398.7	522.7	524.2	430.7	436.7	366	317.1			
		TOTAL :	410.9	652.1	792.5	979.8	951.8	805.1	760.3	698.7	610.1		
BALEARES	BALEARES	179.7	177.2	206.4	220.6	256.1	247.8	181.5	238.5	214.6			
		TOTAL :	179.7	177.2	206.4	220.6	256.1	247.8	181.5	238.5	214.6		
CASTILLA LA MANCHA	ALBACETE	236.4	297.6	414.8	707.5	705.5	863.9	726.7	633.3	604.5			
	CIUDAD REAL	521.5	448.8	429.5	732.6	974.9	944.1	810.4	665.1	728.7			
	CUENCA	114.6	123.2	96.2	207.1	233.1	341.7	223.2	211.0	198.7			
	GUADALAJARA	95.7	67.2	56.8	123.4	136.0	105.7	66.7	146.5	117.5			
	TOLEDO	1.307.7	1.232.1	1.617.9	1.863.2	2.121.3	2.266.9	2.350.2	2.189.1	1.950.5			
		TOTAL :	2.276.0	2.168.9	2.615.3	3.633.8	4.170.7	4.522.3	4.177.1	3.845.0	3.599.9		
CASTILLA Y LEON	AVILA	5.0	9.8	7.2	21.1	36.0	34.4	24.5	13.5	10.1			
	SALAMANCA	.3	.3	.6	33.3	55.0	25.3	19.6	.6	.4			
	OTRAS	15.0	15.4	16.4	13.5	13.8	13.8	14.6	10.7	11.5			
		TOTAL :	20.3	25.4	24.1	67.9	104.7	73.5	58.7	24.7	21.9		
CATALUÑA	BARCELONA	454.4	468.3	456.1	520.2	597.7	515.9	574.7	558.5	528.0			
	GIRONA	27.4	68.2	100.1	88.6	85.9	74.8	56.5	51.3	64.7			
	LLEIDA	848.4	1.337.6	1.310.6	1.628.1	1.487.4	1.325.0	1.448.1	585.2	502.2			
	TARRAGONA	928.7	1.513.2	2.123.5	2.495.9	2.629.9	2.421.0	2.223.1	2.383.5	1.903.9			
		TOTAL :	2.258.8	3.387.4	3.990.3	4.732.9	4.801.0	4.336.6	4.302.4	3.578.6	2.998.8		
EXTREMADURA	BADAJOS	676.7	565.0	672.4	1.024.3	1.021.8	1.179.7	1.093.3	901.1	774.3			
	CACERES	355.4	348.3	562.0	739.0	640.0	649.1	520.9	419.5	435.7			
		TOTAL :	1.032.0	913.3	1.234.4	1.763.3	1.661.8	1.828.8	1.614.1	1.320.6	1.210.0		
GALICIA	TODAS	1.1	.7	1.9	1.8	1.7	1.5	1.2	2.4	2.1			
		TOTAL :	1.1	.7	1.9	1.8	1.7	1.5	1.2	2.4	2.1		
MADRID	MADRID	178.5	250.9	177.5	228.4	298.4	286.2	316.0	316.6	305.2			
		TOTAL :	178.5	250.9	177.5	228.4	298.4	286.2	316.0	316.6	305.2		
MURCIA	MURCIA	552.5	444.7	450.2	537.8	534.3	688.0	576.0	656.2	555.3			
		TOTAL :	552.5	444.7	450.2	537.8	534.3	688.0	576.0	656.2	555.3		
NAVARRA	NAVARRA	253.1	287.6	353.2	461.6	448.4	342.8	274.4	345.8	343.1			
		TOTAL :	253.1	287.6	353.2	461.6	448.4	342.8	274.4	345.8	343.1		
PAIS VASCO	TODAS	271.5	194.8	177.8	241.2	251.2	255.3	231.4	226.6	227.8			
		TOTAL :	271.5	194.8	177.8	241.2	251.2	255.3	231.4	226.6	227.8		
LA RIOJA	LA RIOJA	99	90.6	95.2	197.8	266.1	196.4	188.2	177.1	141.5			
		TOTAL :	99	90.6	95.2	197.8	266.1	196.4	188.2	177.1	141.5		
C. VALENCIANA	ALICANTE	553.2	461.0	621.7	755.9	756.6	828.2	743.8	761.6	597.9			
	CASTELLON	86.0	135.3	175.1	106.8	106.8	89.9	88.2	81.1	70.8			
	VALENCIA	914.4	849.5	788.8	1.256.3	1.867.5	1.470.0	1.455.1	851.8	654.8			
		TOTAL :	1.553.6	1.445.8	1.585.6	2.165.3	2.730.9	2.388.1	2.287.1	1.694.5	1.323.5		
TOTAL		23.747,3	24.836,1	26.532,6	36.607,7	41.964,4	40.831,0	39.533,7	37.508,7	35.184,3			
GRANDES ENVASADORAS (*)		91.389,8	82.692,1	77.856,8	109.324,9	130.703,9	143.085,3	146.937,9	144.375,8	137.429,1			
OPERADORES		7.393,9	8.077,5	9.513,2	12.664,1	14.498,1	14.392,4	15.373,5	14.771,9	13.462,2			
TOTAL NACIONAL		122.530,9	115.605,7	113.902,6	158.596,7	187.166,4	198.308,7	201.845,0	196.656,3	186.075,5			
NUMERO DE EMPRESAS QUE ENVIAN DATOS **		1.764	1.760	1.758	1.753	1.743	1.729	1.719	1.690	1.618			

\* Las existencias finales corresponden a las existencias físicas situadas en las envasadoras junto con las de sus refinerías correspondientes.

\*\* El número de empresas consideradas como grandes envasadoras corresponde al número de instalaciones de estas más sus refinerías correspondientes  
 Datos Expresados en Toneladas

### 3.8 Envasadoras, Refinerías y Operadores. Nº de Empresas que Envían Datos CAMPAÑA 2016 / 2017 MES JUNIO

Fecha de Emisión de Datos :

19 de JULIO de 2017

COMUNIDAD AUTONOMA	PROVINCIA	ENVASADORAS		
		CON ALMAZARAS	SIN ALMAZARA	TOTAL
ANDALUCIA	ALMERIA	23	1	24
	CADIZ	13	4	17
	CORDOBA	120	25	145
	GRANADA	73	4	77
	HUELVA	15	1	16
	JAEN	199	23	222
	MALAGA	52	6	58
	SEVILLA	46	13	59
	<b>TOTAL :</b>	<b>541</b>	<b>77</b>	<b>618</b>
ARAGON	HUESCA	28		28
	TERUEL	27		27
	ZARAGOZA	39	6	45
	<b>TOTAL :</b>	<b>94</b>	<b>6</b>	<b>100</b>
BALEARES	BALEARES	8	10	18
	<b>TOTAL :</b>	<b>8</b>	<b>10</b>	<b>18</b>
CASTILLA LA MANCHA	ALBACETE	31	3	34
	CIUDAD REAL	56	6	62
	CUENCA	22		22
	GUADALAJARA	7		7
	TOLEDO	89	8	97
	<b>TOTAL :</b>	<b>205</b>	<b>17</b>	<b>222</b>
CASTILLA Y LEON	AVILA	8		8
	SALAMANCA	5		5
	OTRAS	3	1	4
	<b>TOTAL :</b>	<b>16</b>	<b>1</b>	<b>17</b>
CATALUÑA	BARCELONA	14	6	20
	GIRONA	9	1	10
	LLEIDA	53	4	57
	TARRAGONA	89	8	97
	<b>TOTAL :</b>	<b>165</b>	<b>19</b>	<b>184</b>
EXTREMADURA	BADAJOS	58	4	62
	CACERES	41	1	42
	<b>TOTAL :</b>	<b>99</b>	<b>5</b>	<b>104</b>
GALICIA	TODAS	4		4
	<b>TOTAL :</b>	<b>4</b>	<b>0</b>	<b>4</b>
MADRID	MADRID	19	5	24
	<b>TOTAL :</b>	<b>19</b>	<b>5</b>	<b>24</b>
MURCIA	MURCIA	41	2	43
	<b>TOTAL :</b>	<b>41</b>	<b>2</b>	<b>43</b>
NAVARRA	NAVARRA	15	2	17
	<b>TOTAL :</b>	<b>15</b>	<b>2</b>	<b>17</b>
PAIS VASCO	TODAS	3	1	4
	<b>TOTAL :</b>	<b>3</b>	<b>1</b>	<b>4</b>
LA RIOJA	LA RIOJA	18	2	20
	<b>TOTAL :</b>	<b>18</b>	<b>2</b>	<b>20</b>
C. VALENCIANA	ALICANTE	38	6	44
	CASTELLON	41	1	42
	VALENCIA	39	13	52
	<b>TOTAL :</b>	<b>118</b>	<b>20</b>	<b>138</b>
<b>TOTAL</b>		<b>1.346</b>	<b>167</b>	<b>1.513</b>
<b>GRANDES ENVASADORAS</b>				<b>49</b>
<b>OPERADORES</b>				<b>56</b>
<b>TOTAL NACIONAL</b>				<b>1.618</b>

El número de empresas consideradas como grandes envasadoras corresponde al número de instalaciones de estas más sus refinerías correspondientes.

Fuente AICA O.A.

## 1.1. BALANCE DE CAMPAÑA DETALLADO POR VARIEDADES (2)

30 de Junio de 2017

	EXISTENCIAS INICIALES		PRODUCCIÓN (*)	IMPORTACIONES		ACEITUNA COMERCIALIZADA		MERMAS Y DESTRÍOS	AJUSTES	EXISTENCIAS FINALES	
	ENTAMADORA	ENVASADORA		ENTAMADORA	ENVASADORA	A EXPORTACIÓN	MERCADO INTERIOR			ENTAMADORA	ENVASADORA
MANZANILLA	88,74	11,23	215,53	3,13	0,18	63,95	61,32	19,73	10,82	171,65	12,98
GORDAL	28,55	2,36	47,40	0,33	0,04	15,30	6,13	3,17	-3,35	47,69	3,05
HOJIBLANCA	140,02	12,57	261,76	1,18	0,03	169,89	43,24	11,59	-15,97	161,76	13,09
CACERENA	9,22	1,65	30,18	0,35	0,00	9,84	12,29	2,53	0,31	14,49	2,57
CARRASQUENA	25,05	0,88	16,69	0,00	0,00	3,73	4,99	2,84	-15,88	14,74	0,45
OTRAS	17,85	3,33	24,78	0,52	0,12	3,20	16,32	3,77	0,27	20,39	3,18
TOTALES	309,43	32,02	596,34	5,50	0,37	265,92	144,28	43,63	-23,80	430,72	35,32

(\*) Entrada de aceituna cruda neta.

Datos expresados en miles de toneladas. Datos expresados en peso de entamado sin más transformación.

Fuente AICA O.A..

**VARIEDAD TOTALIZADAS**

COMUNIDAD AUTÓNOMA	PROVINCIA	SEPTIEMBRE	OCTUBRE	NOVIEMBRE	DICIEMBRE	ENERO	FEBRERO	MARZO	ABRIL	MAYO	TOTAL
ANDALUCÍA	CORDOBA	2.871,0	46.717,2	15.789,9	368,4	2,0	6,3	65,9	0,0	0,0	65.820,8
	JAEN	21,1	326,9	121,2	28,9	0,0	1,8	1,4	27,0	0,0	528,2
	MALAGA	2.971,7	35.916,0	8.558,8	297,3	0,0	0,0	0,0	0,0	0,0	47.743,9
	SEVILLA	89.629,4	217.418,6	65.024,4	776,5	0,0	22,7	58,9	59,5	0,0	372.990,0
	OTRAS	2.090,2	2.163,7	755,2	7,9	426,1	314,9	76,8	0,0	1,5	5.836,3
	<b>TOTAL</b>	<b>97.583,4</b>	<b>302.542,4</b>	<b>90.249,4</b>	<b>1.478,9</b>	<b>428,2</b>	<b>345,7</b>	<b>203,1</b>	<b>86,5</b>	<b>1,5</b>	<b>492.919,2</b>
ARAGON	TERUEL	169,2	128,7	212,2	1.083,4	193,9	121,4	103,0	9,3	53,3	2.074,4
	ZARAGOZA	315,1	195,3	88,2	264,2	21,9	18,2	5,5	0,0	0,0	908,4
	<b>TOTAL</b>	<b>484,3</b>	<b>324,1</b>	<b>300,4</b>	<b>1.347,6</b>	<b>215,8</b>	<b>139,6</b>	<b>108,5</b>	<b>9,3</b>	<b>53,3</b>	<b>2.982,8</b>
BALEARES	BALEARES	0,0	6,0	0,0	0,0	0,0	0,0	0,0	0,0	0,0	6,0
	<b>TOTAL</b>	<b>0,0</b>	<b>6,0</b>	<b>0,0</b>	<b>0,0</b>	<b>0,0</b>	<b>0,0</b>	<b>0,0</b>	<b>0,0</b>	<b>0,0</b>	<b>6,0</b>
CASTILLA LA MANCHA	ALBACETE	0,0	82,6	21,2	1,7	39,6	11,0	0,0	0,0	0,0	156,1
	CIUDAD REAL	22,4	40,6	7,2	0,0	0,0	0,0	0,0	0,0	0,0	70,2
	TOLEDO	50,5	234,5	0,0	0,0	0,0	0,0	0,0	0,0	0,0	285,0
	<b>TOTAL</b>	<b>72,9</b>	<b>357,6</b>	<b>28,4</b>	<b>1,7</b>	<b>39,6</b>	<b>11,0</b>	<b>0,0</b>	<b>0,0</b>	<b>0,0</b>	<b>511,4</b>
CASTILLA Y LEON	SALAMANCA	70,1	175,7	0,0	0,0	0,0	0,0	0,0	0,0	0,0	245,8
	<b>TOTAL</b>	<b>70,1</b>	<b>175,7</b>	<b>0,0</b>	<b>0,0</b>	<b>0,0</b>	<b>0,0</b>	<b>0,0</b>	<b>0,0</b>	<b>0,0</b>	<b>245,8</b>
CATALUNA	TARRAGONA	121,1	431,1	171,2	94,6	51,5	0,0	0,0	0,0	67,9	937,4
	OTRAS	0,0	13,3	0,0	0,0	0,0	0,0	0,0	0,0	0,0	13,3
	<b>TOTAL</b>	<b>121,1</b>	<b>444,4</b>	<b>171,2</b>	<b>94,6</b>	<b>51,5</b>	<b>0,0</b>	<b>0,0</b>	<b>0,0</b>	<b>67,9</b>	<b>950,7</b>
EXTREMADURA	BADAJOS	1.722,9	37.917,5	7.770,1	126,0	119,9	42,0	0,0	0,0	0,0	47.698,5
	CACERES	3.199,0	30.168,9	15.296,0	97,7	5,1	0,0	0,0	0,0	0,0	48.766,7
	<b>TOTAL</b>	<b>4.921,9</b>	<b>68.086,4</b>	<b>23.066,1</b>	<b>223,7</b>	<b>125,0</b>	<b>42,0</b>	<b>0,0</b>	<b>0,0</b>	<b>0,0</b>	<b>96.465,2</b>
MADRID	MADRID	210,5	495,7	0,0	0,0	0,0	0,0	0,0	0,0	0,0	706,1
	<b>TOTAL</b>	<b>210,5</b>	<b>495,7</b>	<b>0,0</b>	<b>0,0</b>	<b>0,0</b>	<b>0,0</b>	<b>0,0</b>	<b>0,0</b>	<b>0,0</b>	<b>706,1</b>
MURCIA	MURCIA	72,4	170,8	67,9	32,6	216,2	183,0	23,0	49,3	0,0	815,2
	<b>TOTAL</b>	<b>72,4</b>	<b>170,8</b>	<b>67,9</b>	<b>32,6</b>	<b>216,2</b>	<b>183,0</b>	<b>23,0</b>	<b>49,3</b>	<b>0,0</b>	<b>815,2</b>
NAVARRA	OTRAS									0,0	0,0
	<b>TOTAL</b>									<b>0,0</b>	<b>0,0</b>
PAIS VASCO	OTRAS									0,0	0,0
	<b>TOTAL</b>									<b>0,0</b>	<b>0,0</b>
C. VALENCIANA	VALENCIA	157,1	230,1	185,8	0,0	0,0	0,0	0,0	0,0	0,0	573,0
	OTRAS	18,6	40,0	29,1	12,0	40,5	7,9	1,6	16,8	0,0	166,4
	<b>TOTAL</b>	<b>175,7</b>	<b>270,1</b>	<b>214,9</b>	<b>12,0</b>	<b>40,5</b>	<b>7,9</b>	<b>1,6</b>	<b>16,8</b>	<b>0,0</b>	<b>739,3</b>
OTRAS	OTRAS	0,0	0,0	0,0	0,0	0,0	0,0	0,0	0,0		0,0
	<b>TOTAL</b>	<b>0,0</b>	<b>0,0</b>	<b>0,0</b>	<b>0,0</b>	<b>0,0</b>	<b>0,0</b>	<b>0,0</b>	<b>0,0</b>		<b>0,0</b>
<b>TOTAL NACIONAL</b>		<b>103.712,3</b>	<b>372.873,1</b>	<b>114.098,3</b>	<b>3.191,0</b>	<b>1.116,8</b>	<b>729,2</b>	<b>336,2</b>	<b>161,9</b>	<b>122,7</b>	<b>596.341,7</b>

\* Aceituna Cruda Neta = Aceituna Cruda Entrada - Aceituna Cruda Salida

Datos expresados en Toneladas. Datos expresados en peso de entamado sin más transformación.

OTRAS Comunidades Autónomas son : LA RIOJA, NAVARRA, PAIS VASCO

Fuente AICA O.A..

**MES: Junio**
**TODAS LAS VARIEDADES**

CCAA	PROVINCIA	* Nº DE ENTAMADORAS			** ACEITUNA CRUDA NETA ENTRADA		
		2016/2017	2015/2016	%	2016/2017	2015/2016	%
ANDALUCIA	CORDOBA	36	35	3	65.820,8	70.938,9	-7
	JAEN	7	7	0	528,2	608,5	-13
	MALAGA	33	33	0	47.743,9	55.138,8	-13
	SEVILLA	135	138	-2	372.990,0	332.711,1	12
	OTRAS	7	8	-13	5.836,3	3.902,9	50
	<b>TOTAL</b>	<b>218</b>	<b>221</b>	<b>-1</b>	<b>492.919,2</b>	<b>463.300,3</b>	<b>6</b>
ARAGON	TERUEL	23	25	-8	2.074,4	4.021,9	-48
	ZARAGOZA	12	12	0	908,4	1.034,4	-12
	<b>TOTAL</b>	<b>35</b>	<b>37</b>	<b>-5</b>	<b>2.982,8</b>	<b>5.056,4</b>	<b>-41</b>
BALEARES	BALEARES	3	3	0	6,0	77,7	-92
	<b>TOTAL</b>	<b>3</b>	<b>3</b>	<b>0</b>	<b>6,0</b>	<b>77,7</b>	<b>-92</b>
CASTILLA LA MANCHA	ALBACETE	2	2	0	156,1	756,9	-79
	CIUDAD REAL	2	2	0	70,2	85,2	-18
	TOLEDO	2	2	0	285,0	337,0	-15
	<b>TOTAL</b>	<b>6</b>	<b>6</b>	<b>0</b>	<b>511,4</b>	<b>1.179,1</b>	<b>-57</b>
CASTILLA Y LEON	SALAMANCA	3	3	0	245,8	267,8	-8
	<b>TOTAL</b>	<b>3</b>	<b>3</b>	<b>0</b>	<b>245,8</b>	<b>267,8</b>	<b>-8</b>
CATALUNA	TARRAGONA	14	15	-7	939,1	794,6	18
	OTRAS	2	2	0	13,3	54,4	-76
	<b>TOTAL</b>	<b>16</b>	<b>17</b>	<b>-6</b>	<b>952,4</b>	<b>849,1</b>	<b>12</b>
EXTREMADURA	BADAJOS	68	68	0	47.698,5	74.992,8	-36
	CACERES	37	37	0	48.766,7	52.282,7	-7
	<b>TOTAL</b>	<b>105</b>	<b>105</b>	<b>0</b>	<b>96.465,2</b>	<b>127.275,5</b>	<b>-24</b>
MADRID	MADRID	6	6	0	706,1	708,8	0
	<b>TOTAL</b>	<b>6</b>	<b>6</b>	<b>0</b>	<b>706,1</b>	<b>708,8</b>	<b>0</b>
MURCIA	MURCIA	12	11	9	815,2	1.156,3	-30
	<b>TOTAL</b>	<b>12</b>	<b>11</b>	<b>9</b>	<b>815,2</b>	<b>1.156,3</b>	<b>-30</b>
C. VALENCIANA	VALENCIA	4	5	-20	573,0	1.168,7	-51
	OTRAS	3	2	50	166,4	159,4	4
	<b>TOTAL</b>	<b>7</b>	<b>7</b>	<b>0</b>	<b>739,3</b>	<b>1.328,0</b>	<b>-44</b>
OTRAS	OTRAS	2	2	0	0,0	5,6	-100
	<b>TOTAL</b>	<b>2</b>	<b>2</b>	<b>0</b>	<b>0,0</b>	<b>5,6</b>	<b>-100</b>
<b>TOTAL NACIONAL</b>		<b>413</b>	<b>418</b>	<b>-1</b>	<b>596.343,4</b>	<b>601.204,5</b>	<b>-1</b>

\* Número de Entamadoras que han declarado al menos una vez en la campaña.

\*\* Aceituna Cruda Neta = Aceituna Cruda Entrada - Aceituna Cruda Salida

Datos expresados en Toneladas. Datos expresados en peso de entamado sin más transformación.

OTRAS Comunidades Autónomas son : LA RIOJA, NAVARRA, PAIS VASCO

Fuente AICA O.A..