



Cítricos



Frutas de pepita



Fruta de hueso



Frutos rojos



Hortalizas  
invernadero



Hortalizas  
al aire libre



Melón y sandía



Frutos secos



Otras frutas  
y hortalizas

# BOLETÍN SEMANAL DE PRECIOS DE FRUTAS Y HORTALIZAS

*SEMANA 36/2023  
(4 - 10 de septiembre)*

Titulares



GOBIERNO  
DE ESPAÑA

MINISTERIO  
DE AGRICULTURA, PESCA  
Y ALIMENTACIÓN

DIRECCIÓN GENERAL  
DE PRODUCCIONES Y MERCADOS  
AGRARIOS

SUBDIRECCIÓN GENERAL  
DE FRUTAS Y HORTALIZAS Y  
VITIVINICULTURA



## Cítricos

*'Comienzo de la campaña en campo con cotizaciones por encima las registradas en las últimas campañas por estas fechas.'*



## Frutas de pepita

*'Comienza la campaña de fruta de pepita con cotizaciones por encima de la media en las diferentes variedades de manzana y de pera, continuando con la inercia del final de la pasada campaña.'*



## Fruta de hueso

*'En origen revalorizaciones de la mayoría de los productos salvo ciruela, mientras a salida de central movimientos más dispares, con importante retroceso en albaricoque cuya campaña se alarga respecto a otros años en la comercialización, aunque los volúmenes ya son muy escasos.'*



## Hortalizas de invernadero

*'Comienza la campaña de hortalizas de invernadero con precios superiores al inicio medio de las últimas campañas con muy poco volumen por el retraso en los trasplantes.'*



## Hortalizas al aire libre

*'Descenso generalizado en los diferentes productos y variedades para esta semana. Comienza la campaña para coliflor con precios superiores a la media de las últimas campañas.'*



## Melón y sandía

*'Se ralentizan los descensos de melón en origen, mientras que a salida de central repunta ligeramente rompiendo con la tendencia de las últimas semanas. En sandía el repunte se registra en ambas posiciones.'*



## Otras frutas y hortalizas

*'Estabilidad esta semana para el precio del plátano, aunque los precios se sitúan por muy por debajo de la media de los últimos años. En cambio, en patata, los precios se mantienen por encima con un nuevo incremento esta semana, propio a estas alturas de campaña.'*

## Resumen semanal:

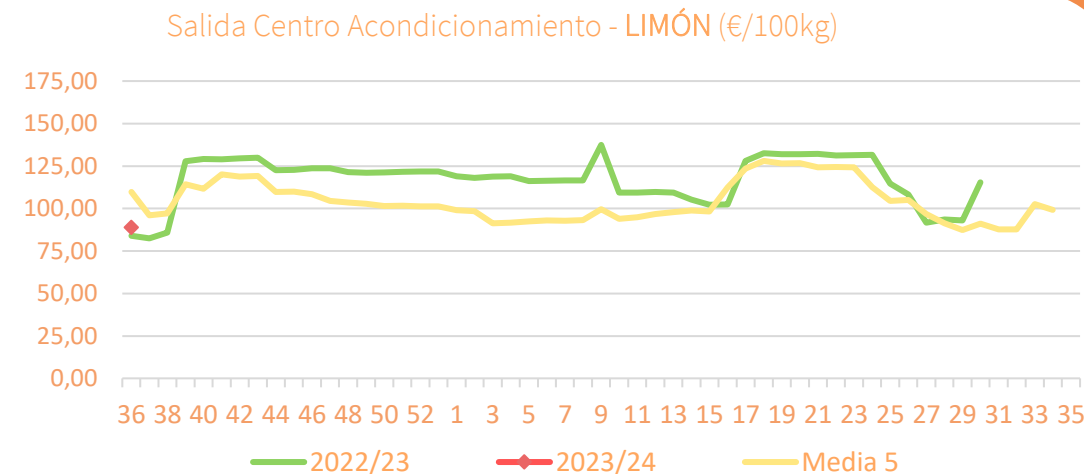
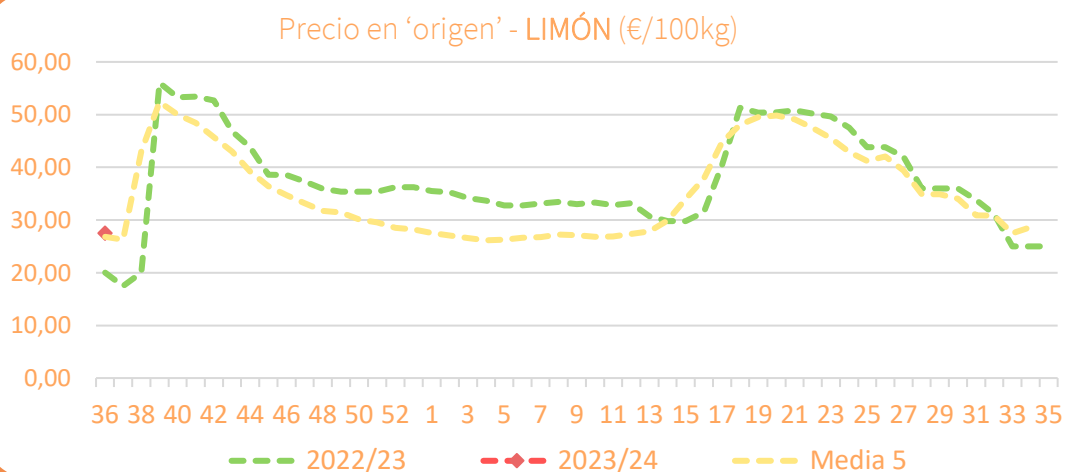
- **NARANJAS:** incremento del 1,7% en las cotizaciones en campo de la naranja del grupo “navel”, situándose un 23% por encima de la media en el arranque de campaña.
- **PEQUEÑOS CÍTRICOS:**
  - **Satsumas:** Descenso de la cotización semanal del 2% en posición “árbol”, aunque es un 28% superior al precio medio de esta semana en las cinco campañas anteriores.
  - **Clementinas:** significativo incremento (+6,9%) en la cotización en campo de las clementinas esta semana, cuyo precio asciende a 49,44 €/100 kg, un 28,5% por encima del medio.
- **LIMÓN:** incremento significativo del 10% en la cotización en campo de los rodrejos del “verna”, en tanto que a salida de central el mercado se limita a la provincia de Alicante y también se produce un incremento en el precio, pero más moderado (1,2%). En el primer caso la cotización se sitúa un 2,6% por encima de la media, en tanto que en el segundo lo hace por debajo en un 19%.

PRECIOS SEMANA 36/2023 del 04 al 10 de SEP de 2023

Productos	Origen* (€/100kg)			Salida central Acondicionamiento (€/100kg)		
	Sem. Actual	Sem. Anterior (%)	Media 5 (%)	Sem. Actual	Sem. Anterior (%)	Media 5 (%)
Naranja tipo 'navel'	26,47	1,7%	22,7%			
Clementinas	49,44	6,9%	28,5%			
Satsumas	31,10	-2,0%	28,0%			
Limón	27,50	10,0%	2,6%	88,91	1,2%	-19,1%

\*El precio en origen, que se refiere a las cotizaciones en la posición más próxima al agricultor, en cítricos recoge precio “en árbol”.

## Precios medios nacionales:



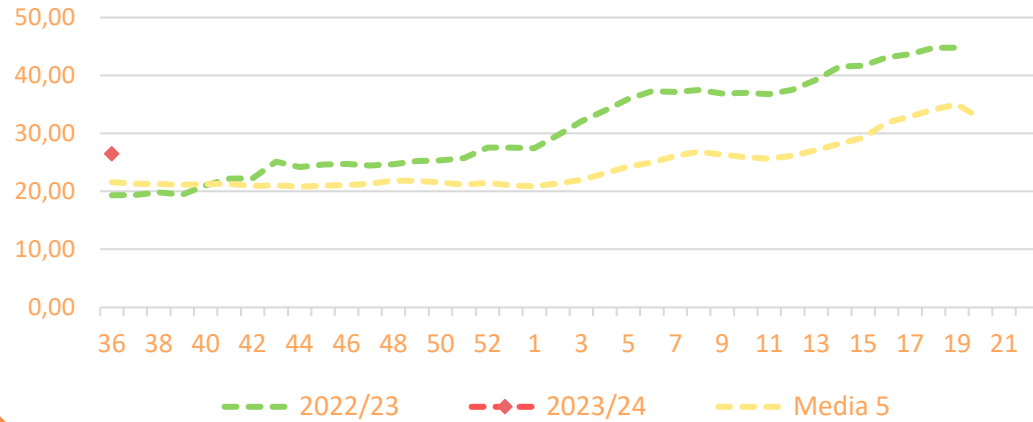


Inicio

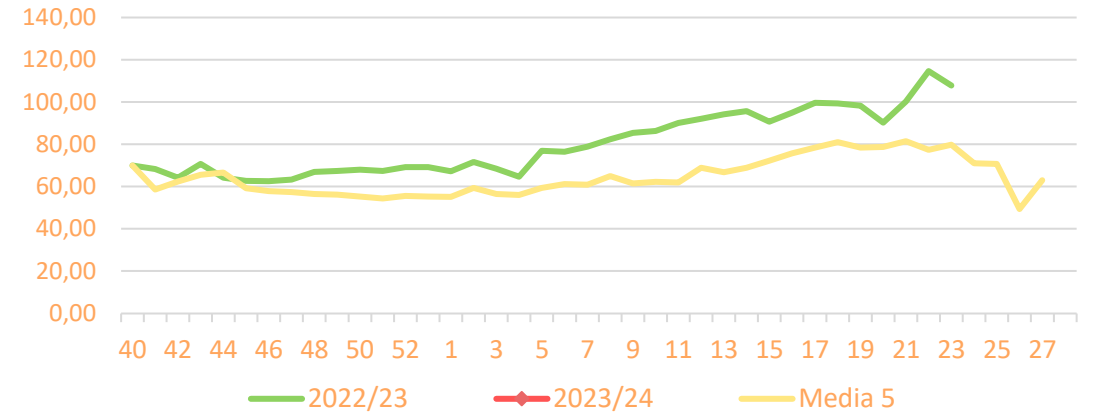
Cítricos

### Precios medios nacionales:

Precio en 'origen' - NARANJA 'navel' (€/100kg)

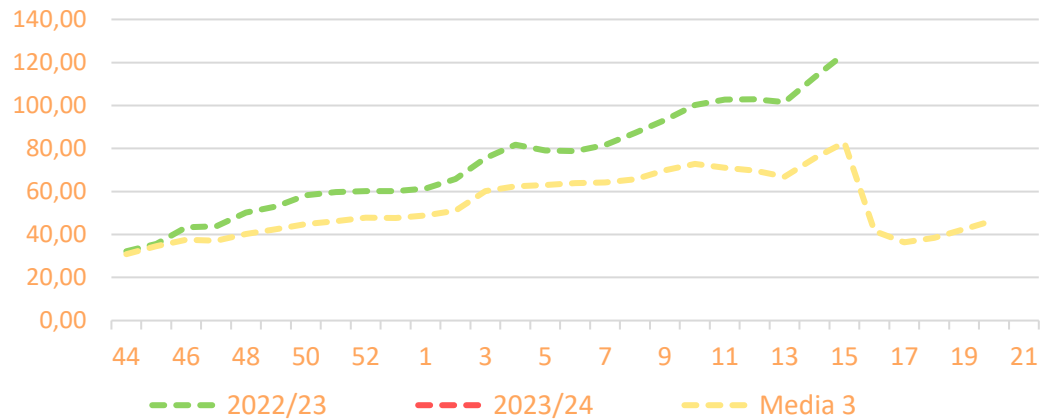


Salida Centro Acondicionamiento - NARANJA 'navel' (€/100kg)

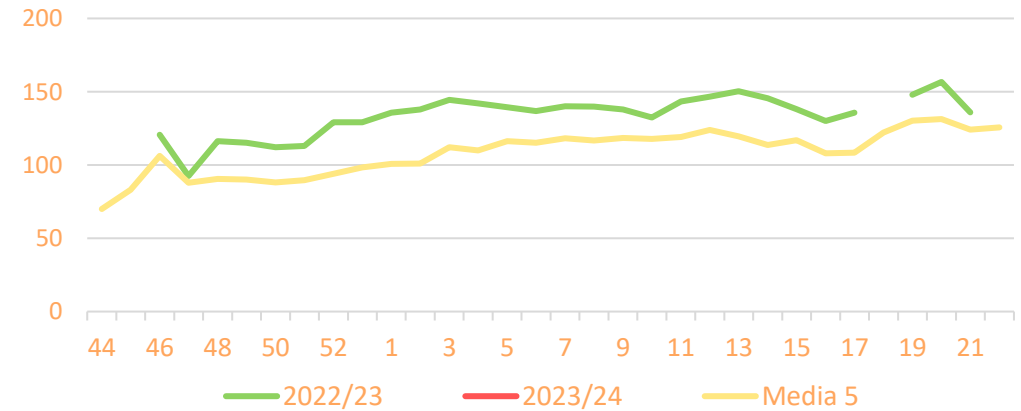


### Precios medios nacionales:

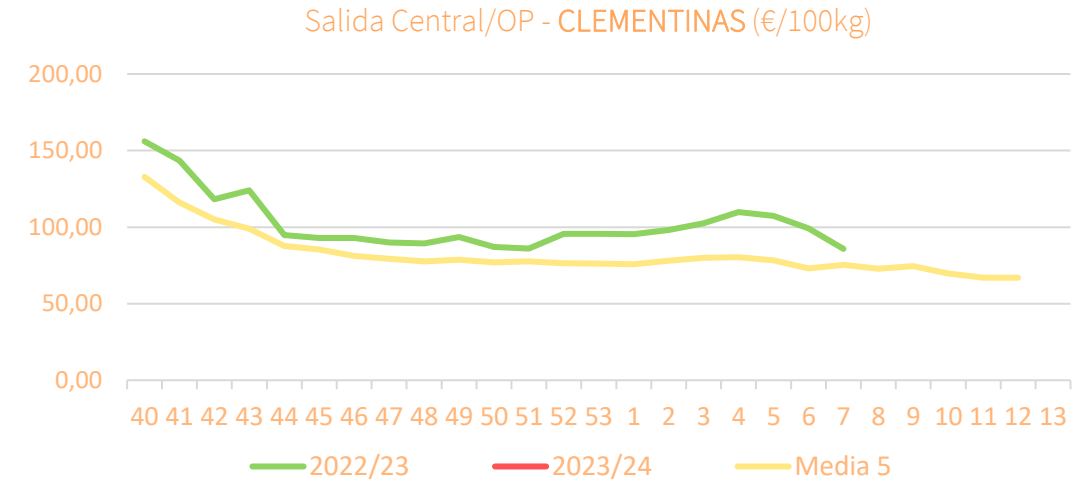
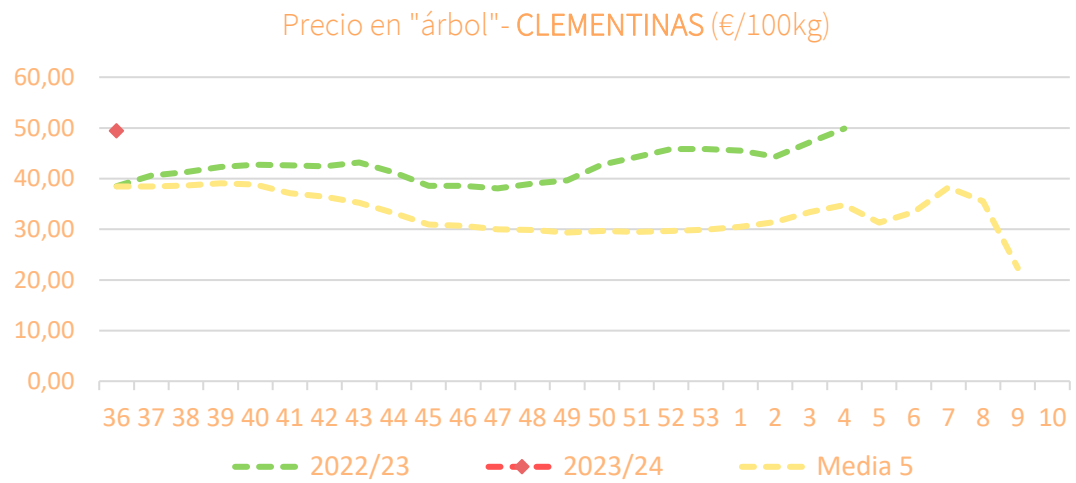
Precio en 'origen' - MANDARINAS (€/100kg)



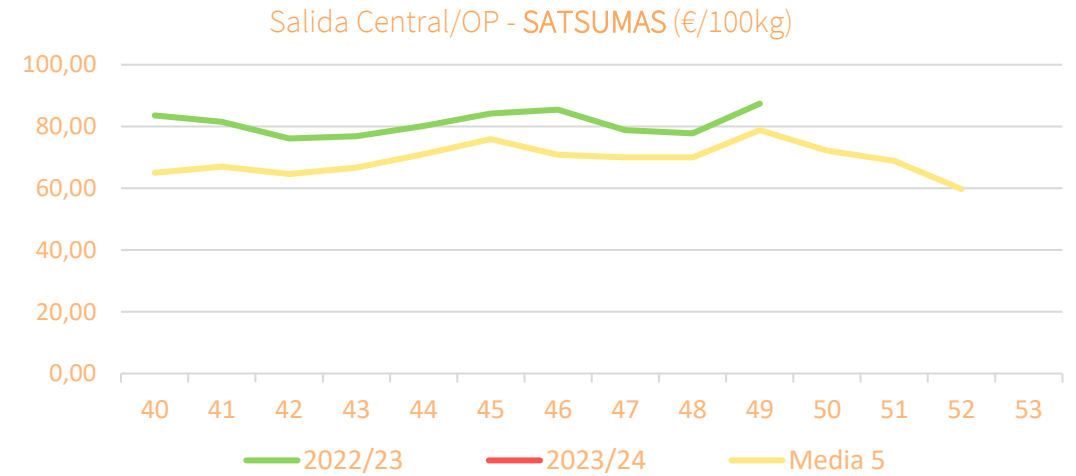
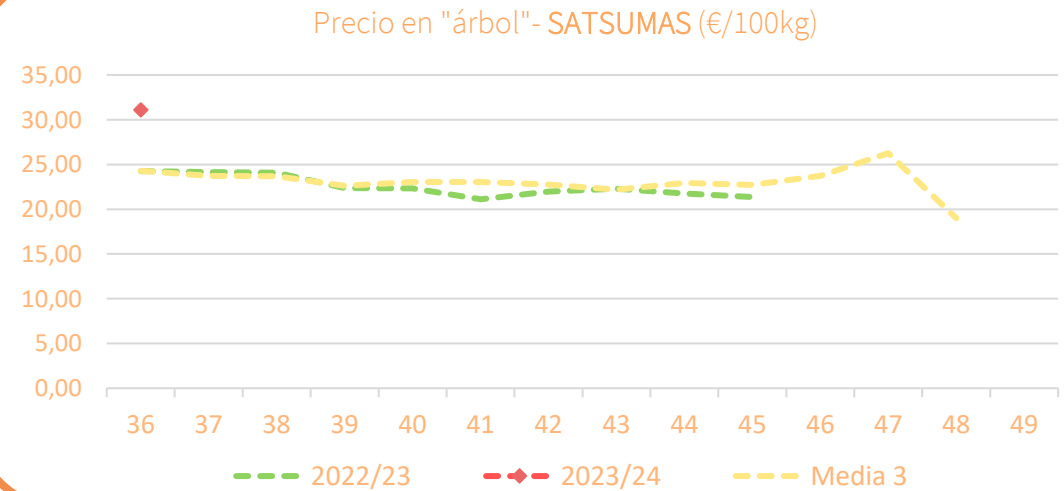
Salida Centro Acondicionamiento - MANDARINAS (€/100kg)



Precios medios nacionales:



Precios medios nacionales:



## Resumen semanal:

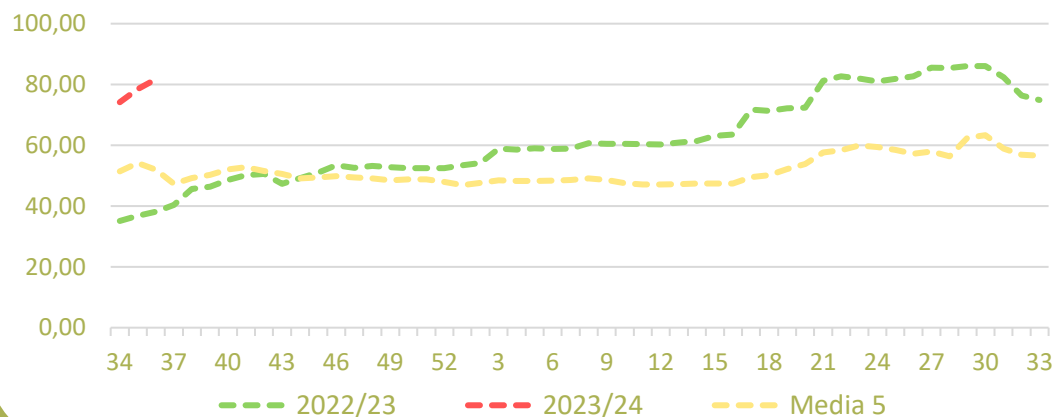
- **MANZANA GOLDEN:** en los primeros compases de la nueva campaña, los precios se sitúan notablemente por encima de años anteriores en sus inicios tanto en origen como a salida de central.
- **MANZANA ROYAL GALA:** en este caso la campaña también comienza con precios superiores en ambas posiciones en relación al inicio de las pasadas.
- **PERA CONFERENCIA:** Las primeras cotizaciones de la nueva campaña, siguiendo la dinámica de manzana, presenta valores superiores tanto en origen como a salida de central a otros años.
- **PERA BLANQUILLA:** esta semana sin cotización a salida de central, mientras en origen se incrementa un 9,5% alcanzando un precio un 55% por encima de la media para estas primeras semanas de campaña.

PRECIOS SEMANA 36/2023 del 04 al 10 de SEP de 2023

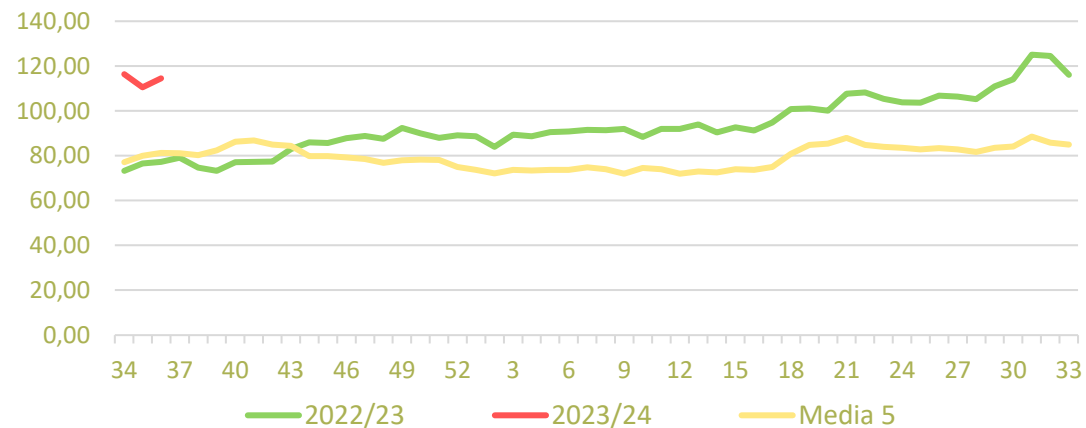
Productos	Origen (€/100kg)			Salida central Acondicionamiento (€/100kg)		
	Sem. Actual	Sem. Anterior (%)	Media 5 (%)	Sem. Actual	Sem. Anterior (%)	Media 5 (%)
Golden	<b>81,72</b>	4,2%	57,3%	<b>114,56</b>	3,6%	41,1%
Gala	<b>86,82</b>		65,3%	<b>102,81</b>	17,6%	28,6%
Conferencia	<b>95,86</b>		46,7%	<b>124,36</b>	-3,5%	42,4%
Blanquilla	<b>83,68</b>	9,5%	54,9%			

## Precios medios nacionales:

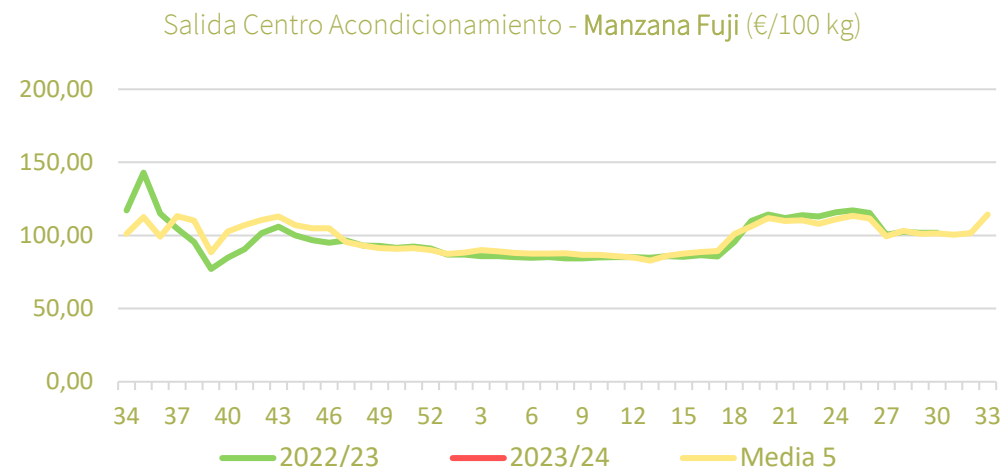
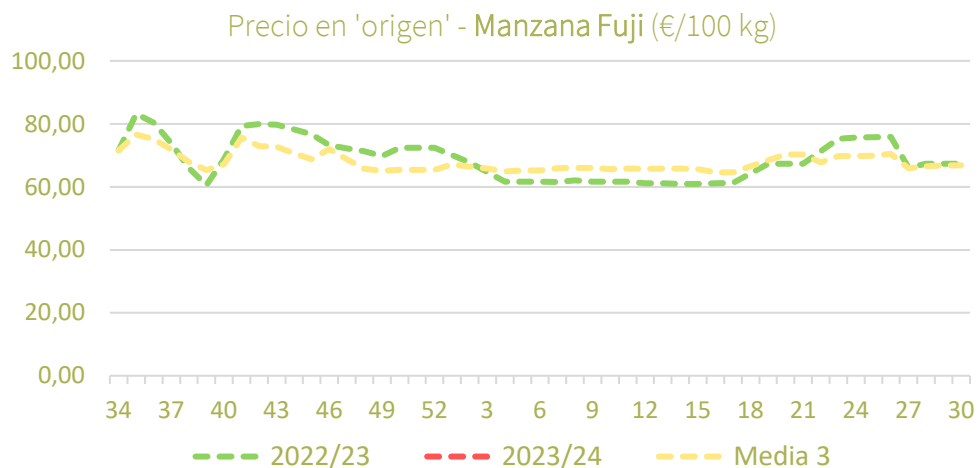
Precio en 'origen' - Manzana Golden (€/100 kg)



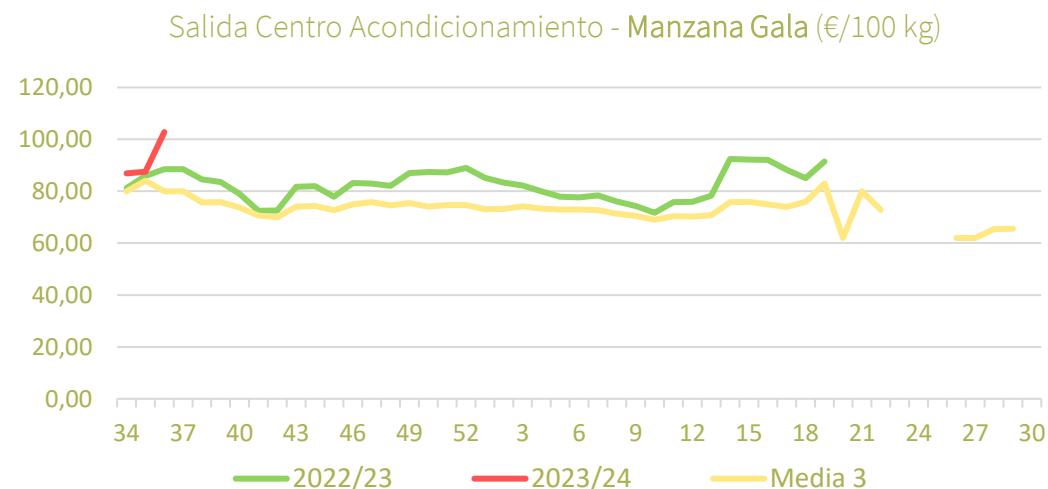
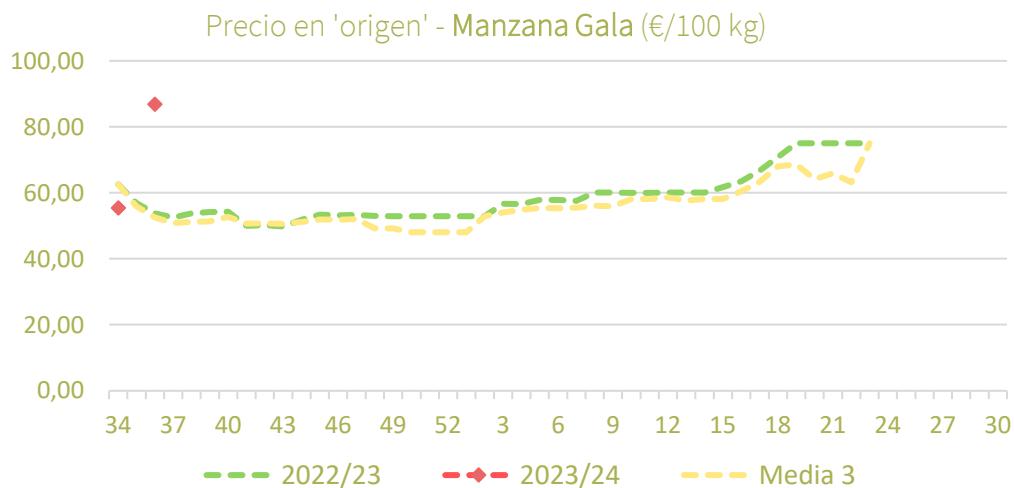
Salida Centro Acondicionamiento - Manzana Golden (€/100 kg)



Precios medios nacionales:

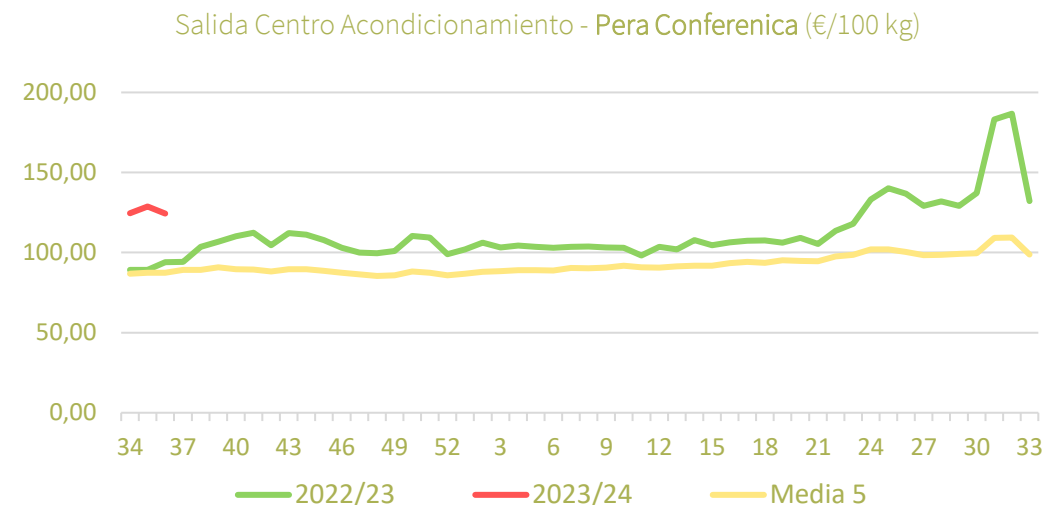
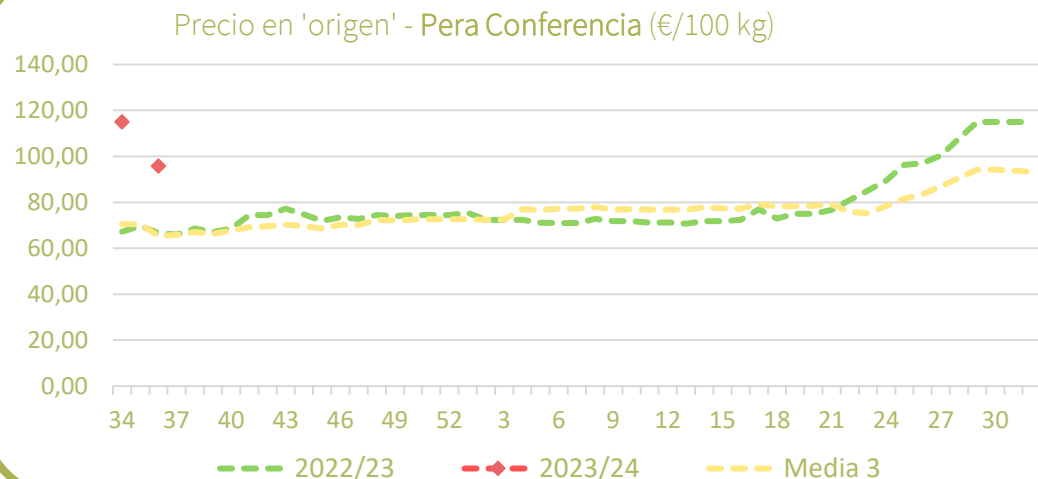


Precios medios nacionales:

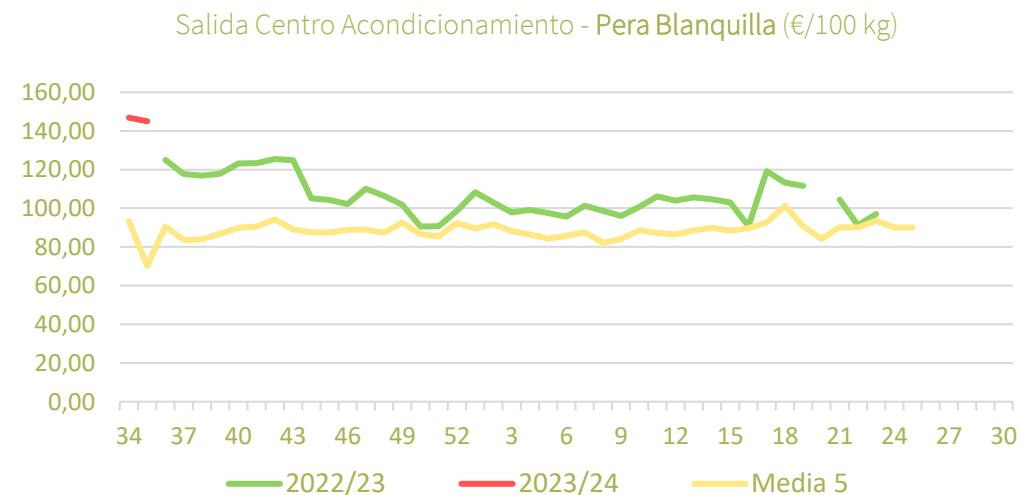
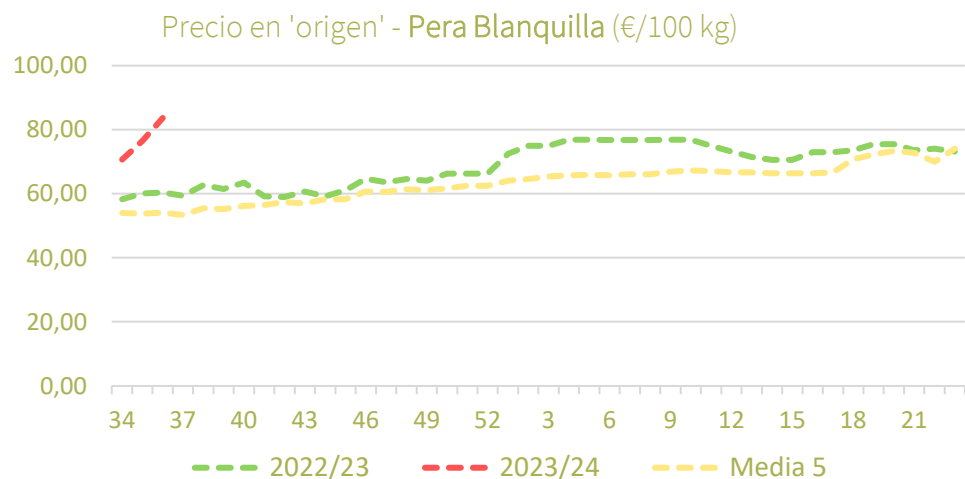




### Precios medios nacionales:



### Precios medios nacionales:





Inicio

Frutas de hueso

## Resumen semanal:

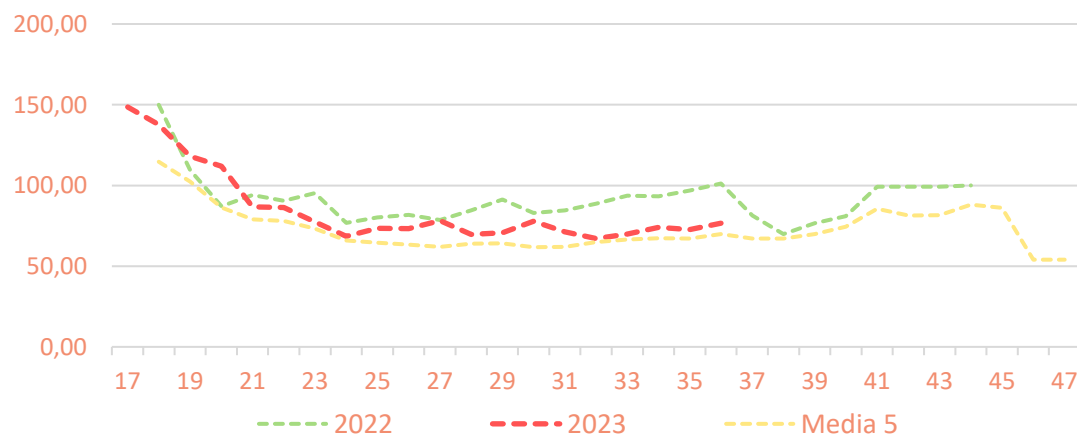
- **MELOCOTÓN:** pequeñas variaciones al alza en origen (5%) y a la baja a salida de central (-3%). En ambas posiciones, precios por encima de la media. *Precio campaña origen (mayo-actualidad): +14% vs media 5.*
- **NECTARINA:** pequeños ajustes en origen (+3%) y a salida de central (+1%) para nectarina amarilla continuando con la tendencia de la semana anterior. En general, cotizaciones por debajo de la media en las distintas posiciones. En el caso de nectarina blanca se ajusta a la baja esta semana a salida de central (-2%) sin cotización en origen.
- **PARAGUAYO:** sin apenas cambios (+0,5%) esta semana. Precio por encima de la media en este final de campaña.
- **ALBARICOQUE:** incremento en origen (+8%) y notable descenso a salida de central (-26%) en este final de campaña más largo de lo habitual donde el volumen comercializado es muy corto y las variaciones de precio importantes. *Precio campaña origen (mayo-actualidad): +25% vs media 5.*
- **CIRUELA:** descenso en origen (-5%) y repunte (+3%) a salida de central. Las cotizaciones en origen y a salida de central se posicionan cercanas la media. *Precio medio origen (mayo-actualidad): +18% vs media 5.*

PRECIOS SEMANA 36/2023 del 04 al 10 de SEP de 2023

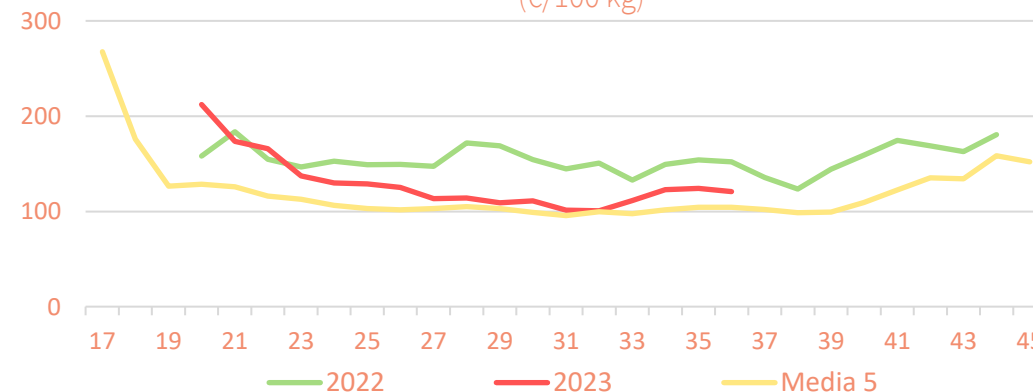
Productos	Origen (€/100kg)			Salida central Acondicionamiento (€/100kg)		
	Sem. Actual	Sem. Anterior (%)	Media 5 (%)	Sem. Actual	Sem. Anterior (%)	Media 5 (%)
Melocotón Amarillo	76,59	5%	10%	120,84	-3%	16%
Nectarina (Amarilla)	66,68	3%	-27%	115,03	1%	0%
Paraguay				125,81	0%	7%
Albaricoque	95,00	8%		143,53	-26%	
Ciruela	53,57	-5%	-3%	90,50	3%	1%
Nectarina (blanca)				124,36	-2%	-24%

## Precios medios nacionales:

Precio en 'origen' - MELOCOTÓN 'Carne amarilla' (€/100 kg)



Salida Central Acondicionamiento - MELOCOTÓN 'Carne amarilla' (€/100 kg)



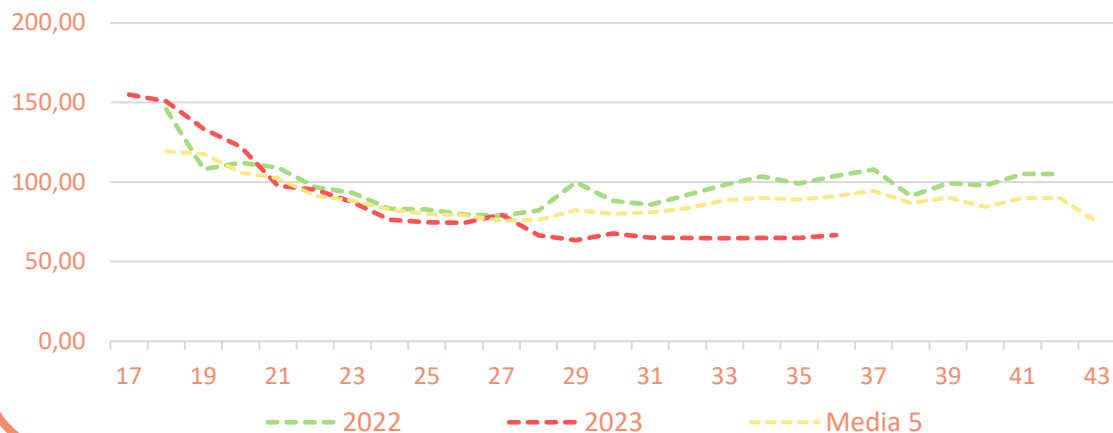


Inicio

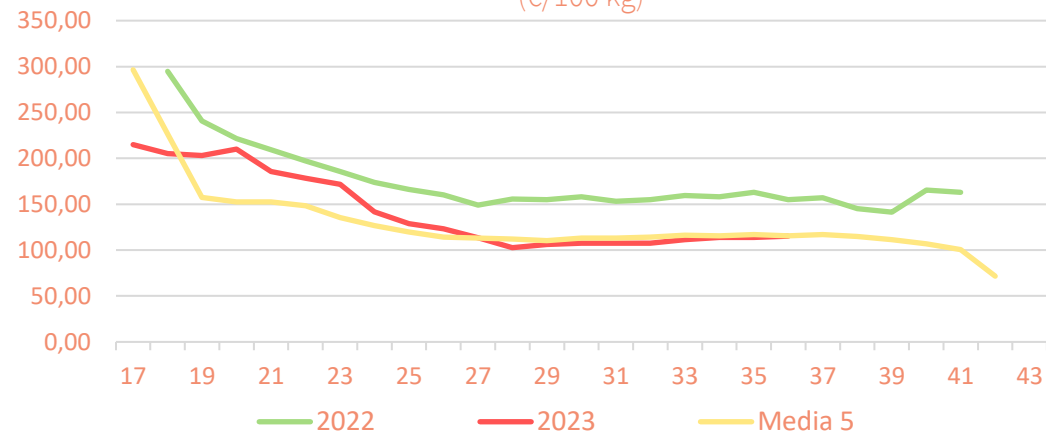
Frutas de hueso

### Precios medios nacionales:

Precio en 'origen' - NECTARINA 'Carne amarilla' (€/100 kg)

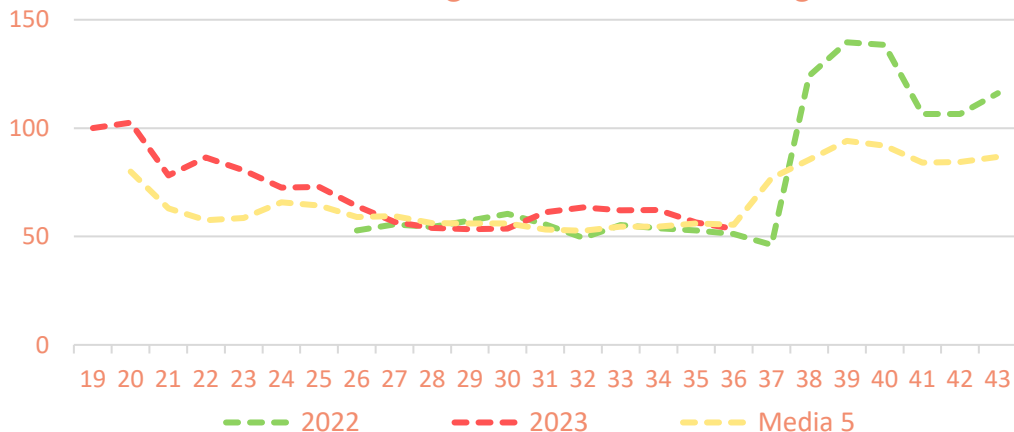


Salida Central Acondicionamiento - NECTARINA 'Carne amarilla' (€/100 kg)

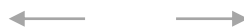
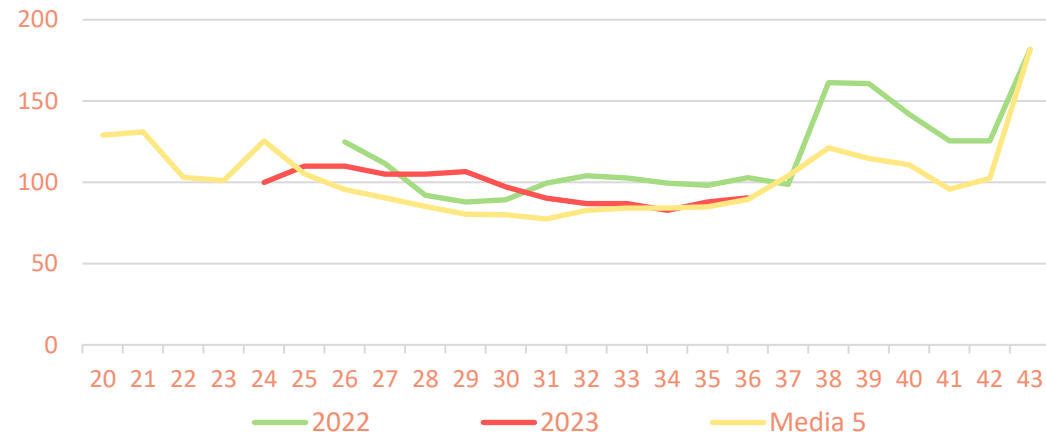


### Precios medios nacionales:

Precio en 'origen' - CIRUELA (€/100 kg)



Salida Central Acondicionamiento - CIRUELA (€/100 kg)



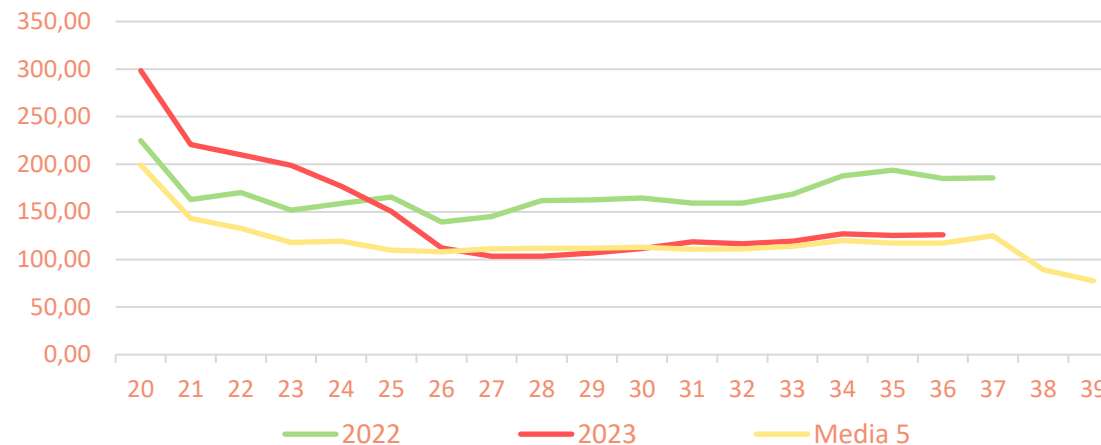


Inicio

Frutas de hueso

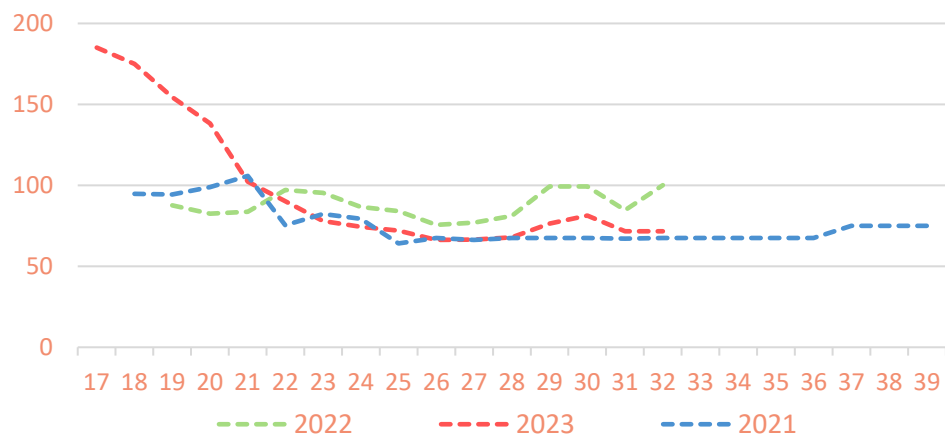
### Precios medios nacionales:

#### Salida Central Acondicionamiento - PARAGUAYO (€/100 kg)

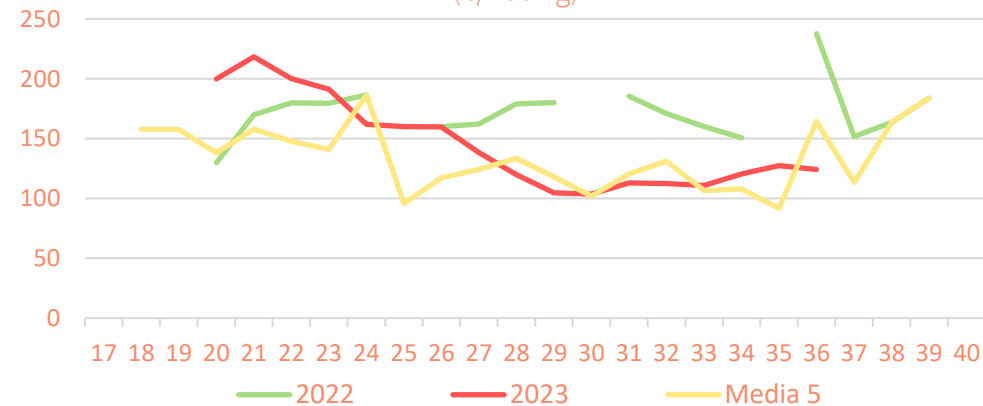


### Precios medios nacionales:

#### Precio en 'origen' - NECTARINA 'Carne blanca' (€/100 kg)



#### Salida Central Acondicionamiento - NECTARINA 'blanca' (€/100 kg)

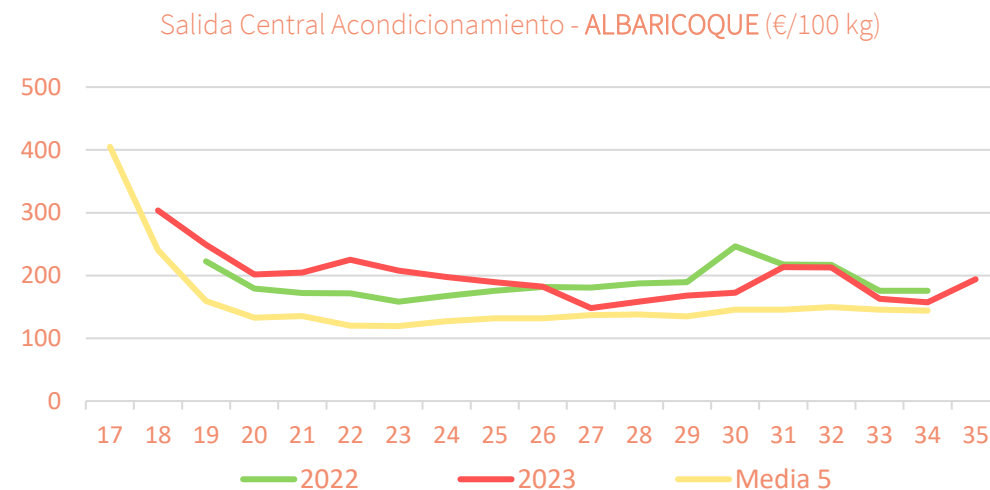
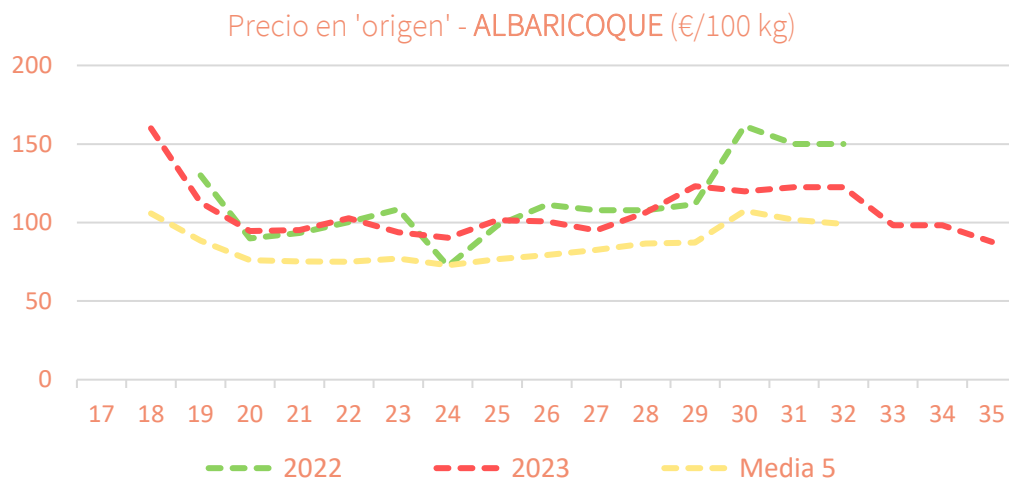




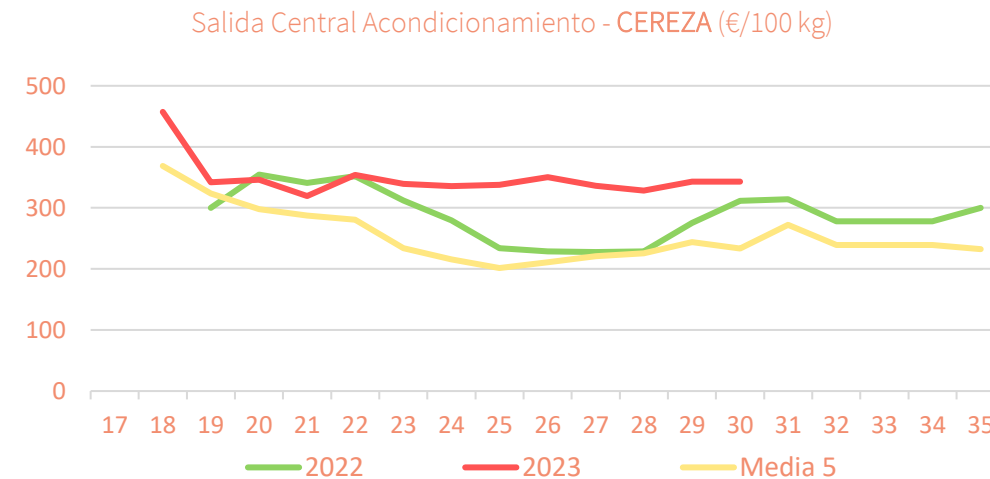
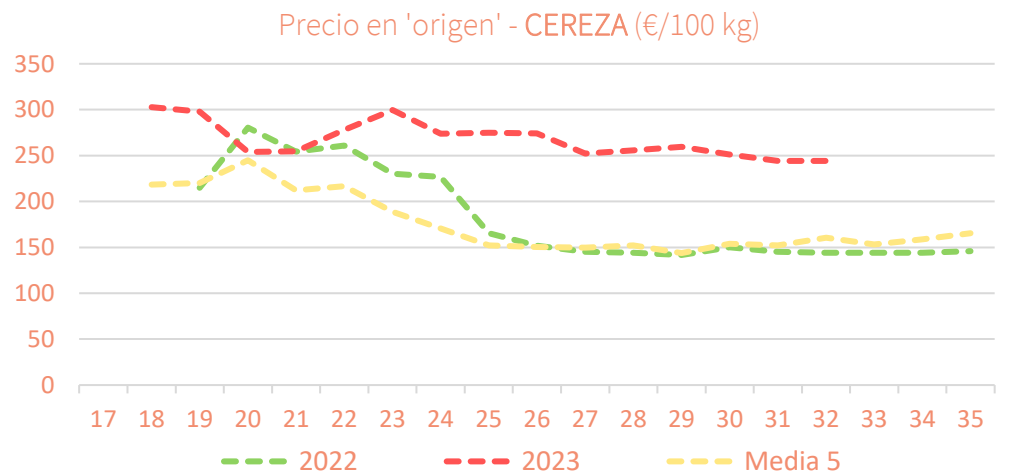
Inicio

Frutas de hueso

### Precios medios nacionales:



### Precios medios nacionales:





Inicio

Hortalizas de invernadero

## Resumen semanal:

- **TOMATE 'redondo liso'**: inicio de la temporada de invierno con precios superiores en un 63% en origen y un 19% a salida de central para lo habitual de las últimas campañas, con escasos volúmenes comercializados.
- **BERENJENA**: las comparativas se tornan positivas respecto a los inicios de campaña medios en torno al 22% en ambas posiciones
- **CALABACÍN**: también se inicia con precios por encima de lo habitual, siendo más marcado en origen (+51%) que a salida de central (+16%).
- **PEPINO**: en origen, cuyo precio recoge la mezcla de cotizaciones de todos los tipos y variedades, con una importante presencia del pepino "tipo español" a estas alturas, las cotizaciones se sitúan significativamente por encima de lo recogido a salida central que se circunscribe únicamente a las variedades lisas, que actualmente presentan un precio muy inferior. Además, en origen las cotizaciones se sitúan por encima de campañas anteriores (+142%), mientras que a salida de central las variedades lisas se sitúan por debajo (-31%).
- **PIMIENTO**: siguiendo con la tónica general de las hortalizas de invernadero, los precios al inicio de esta campaña son un 43% superiores en origen a la media y un 64% más que la salida de central.

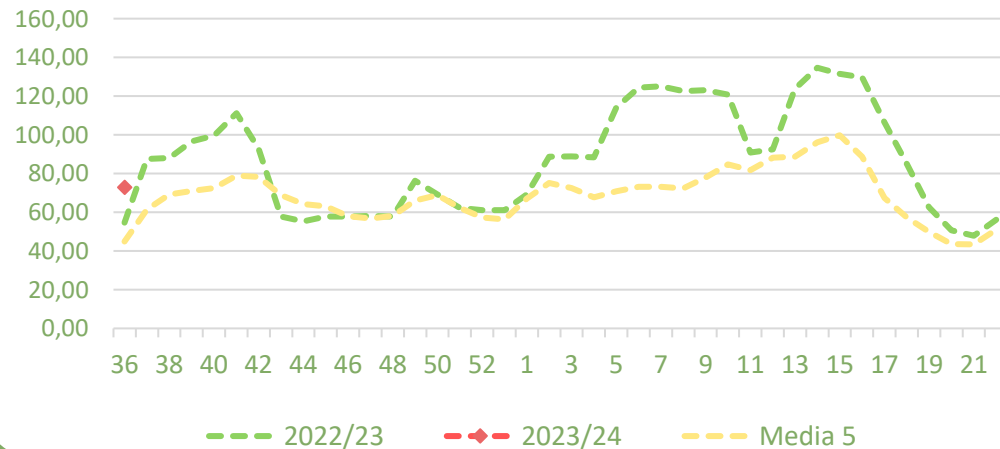
PRECIOS SEMANA 36/2023 del 04 al 10 de SEP de 2023

Productos	Origen (€/100kg)			Salida central Acondicionamiento (€/100kg)		
	Sem. Actual	Sem. Anterior (%)	Media 5 (%)	Sem. Actual	Sem. Anterior (%)	Media 5 (%)
Tomate 'red liso'	<b>73,00</b>		62,8%	<b>86,30</b>		18,8%
Berenjena	<b>79,58</b>		22,0%	<b>145,42</b>		22,6%
Calabacín	<b>64,63</b>		50,9%	<b>80,51</b>		16,1%
Pepino*	<b>135,62</b>		141,9%	<b>52,13</b>		-31,3%
Pimiento**	<b>81,27</b>		43,1%	<b>146,57</b>		63,7%

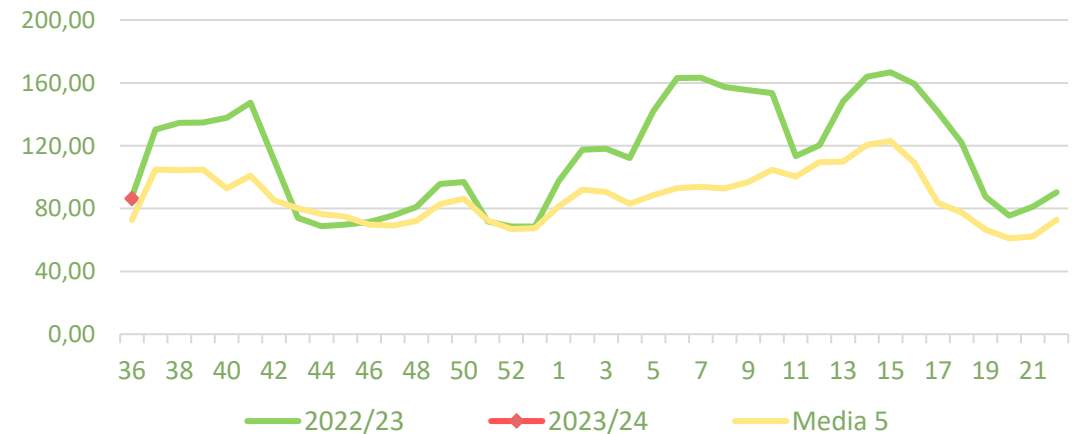
\*En el caso del pepino a salida de central sólo se contemplan variedades lisas, mientras en origen se incluyen todos los tipos y variedades.  
 \*\* En el pimiento a salida central de acondicionamiento se recogen precios de todos los tipos y variedades, mientras en origen sólo refleja precios del pimiento verde italiano.

## Precios medios nacionales:

Precio en 'origen' - TOMATE (€/100 kg)



Salida Central Acondicionamiento - TOMATE 'red liso' (€/100 kg)

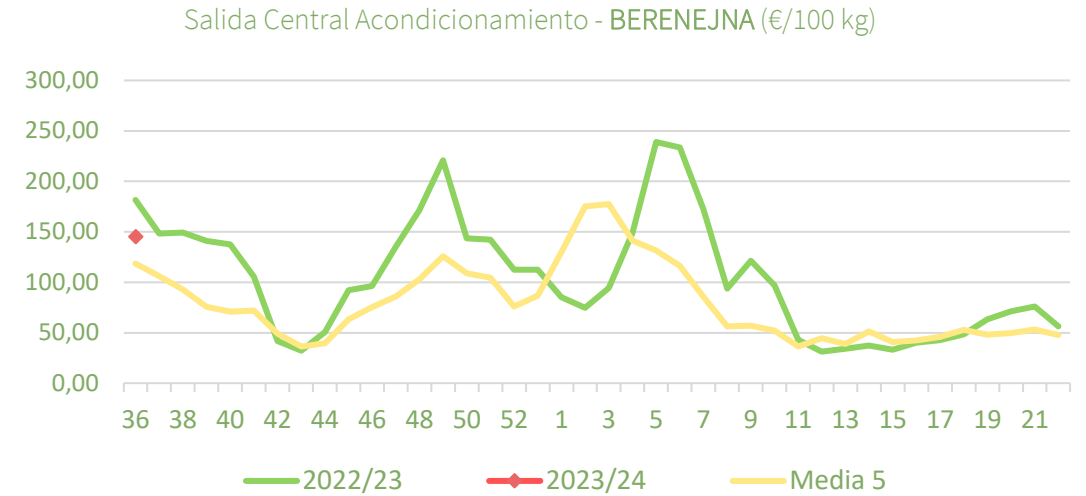
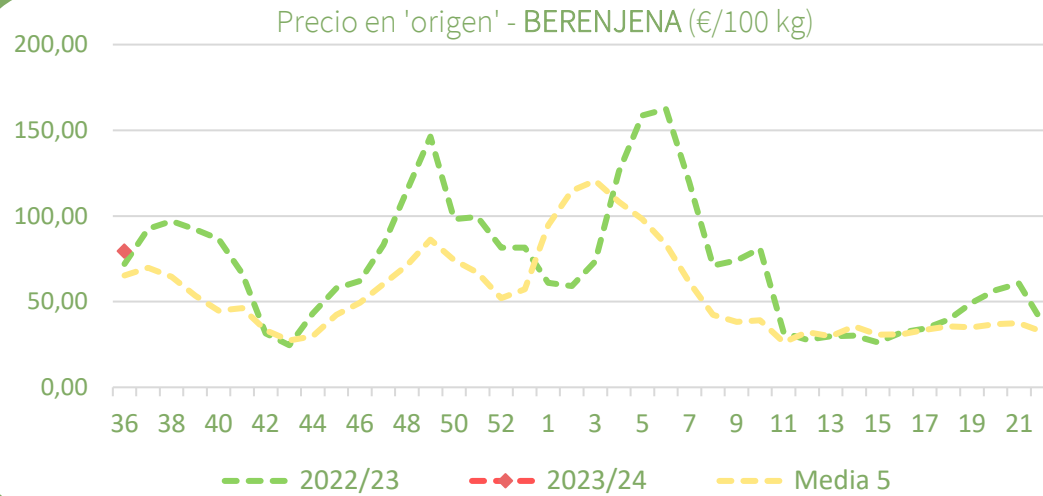




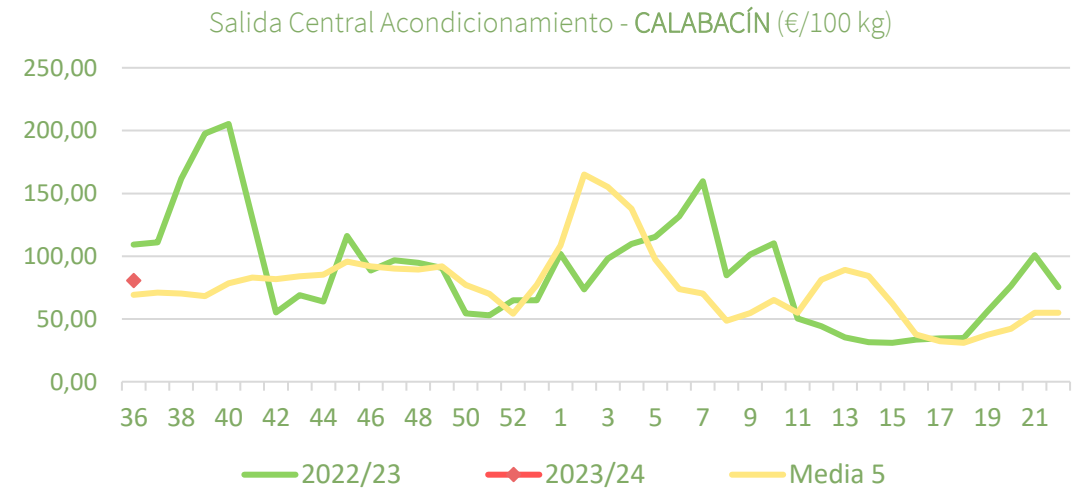
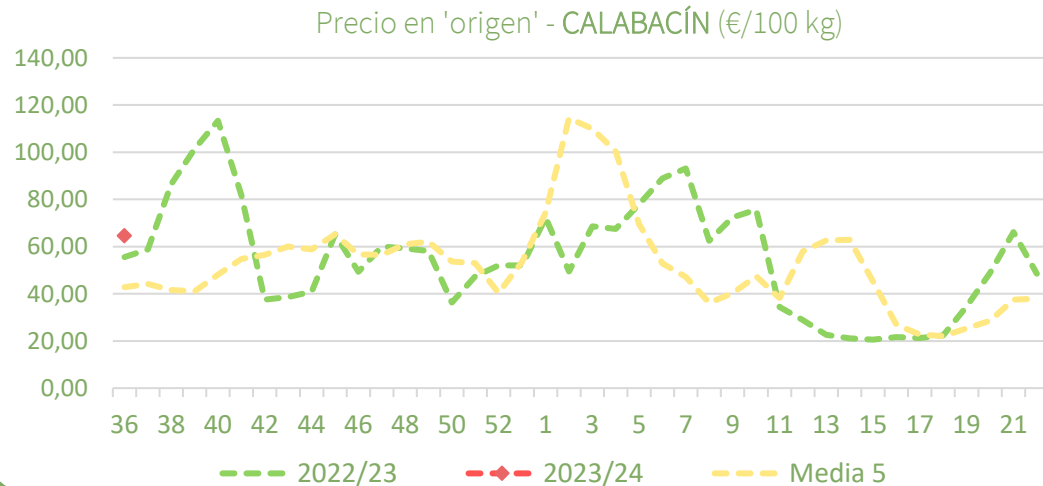
Inicio

Hortalizas de invernadero

### Precios medios nacionales:



### Precios medios nacionales:



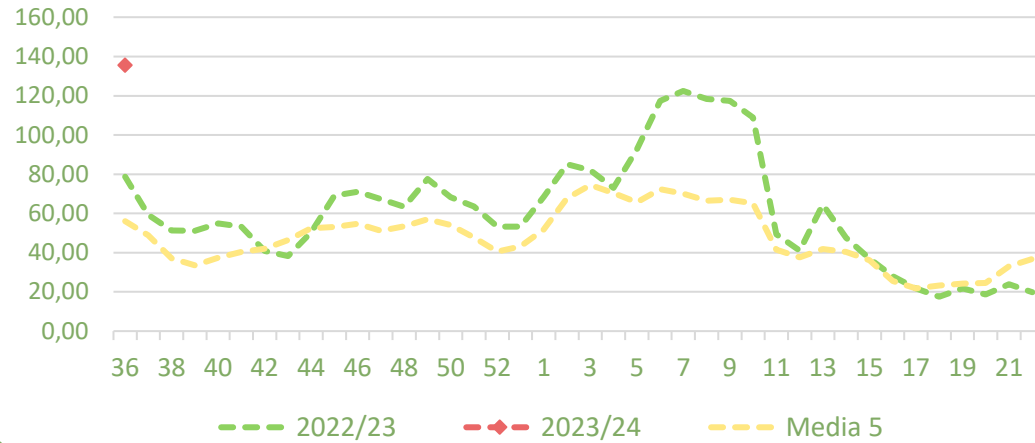


Inicio

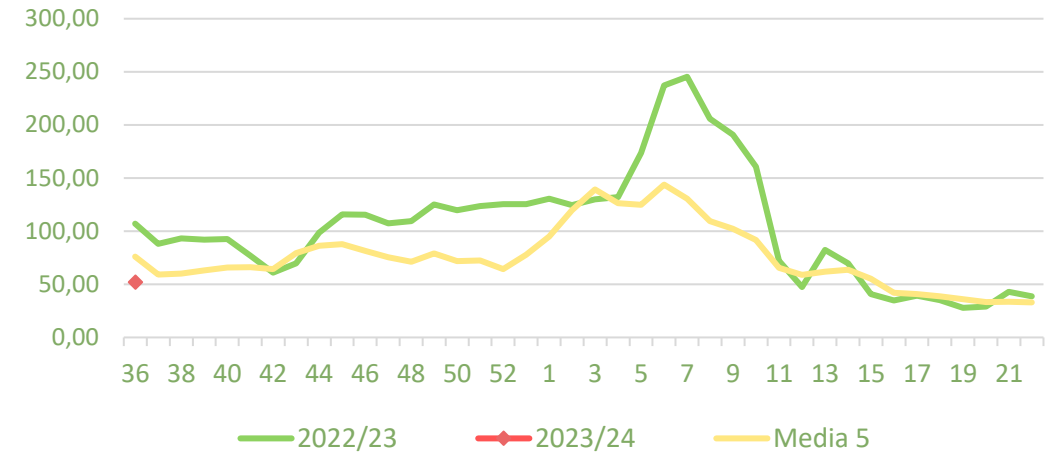
Hortalizas de invernadero

### Precios medios nacionales:

Precio en 'origen' - PEPINO (€/100 kg)

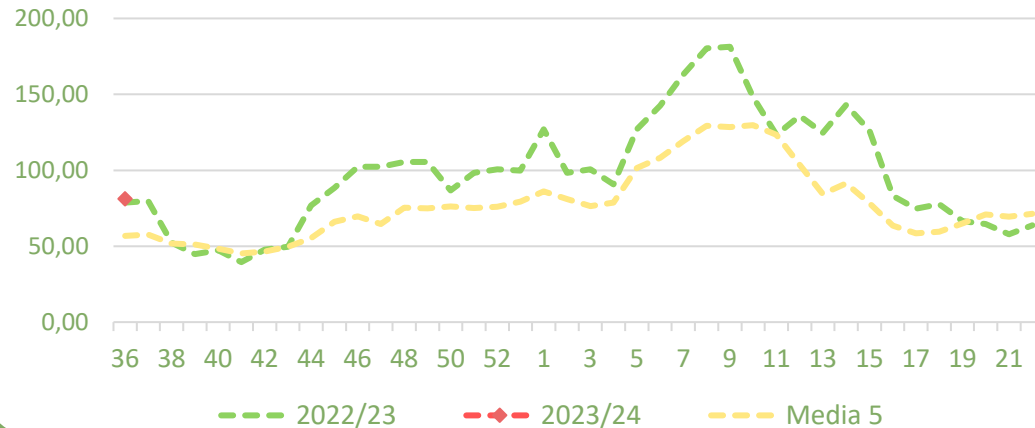


Salida Central Acondicionamiento - PEPINO (€/100 kg)

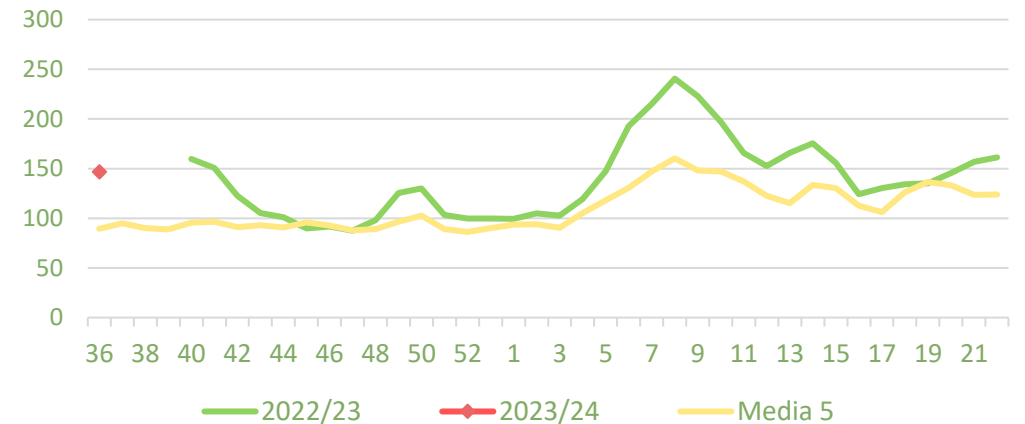


### Precios medios nacionales:

Precio en 'origen' - PIMIENTO (€/100 kg)



Salida Central Acondicionamiento - PIMIENTO (€/100 kg)







Inicio

Hortalizas al aire libre

## Resumen semanal:

- **LECHUGA:** sin cambios esta semana en origen y descenso a la salida de central para el conjunto de variedades y tipos comerciales un 9,6%. Precio campaña origen (sep22-actualidad): +17% vs media 5.
- **COLIFLOR:** comienza la temporada de coliflor con primeras cotizaciones que se sitúan por encima de lo habitual a la media en este inicio de campaña tanto en origen como a salida de central.
- **CEBOLLA:** descenso en origen (-7,1%) y a salida de central (-5,8%). Los precios se sitúan, de manera significativa, por encima de campañas anteriores a esta altura de campaña. Precio de campaña en origen (may-actualidad): +123% vs media 5.
- **AJO:** los precios en origen de los últimos ajos se sitúan un 5,6% por debajo de la semana pasada, mientras a salida de central hay descensos para los ajos 'blanco' y 'morado' e incremento en 'primavera' tras varias semanas de estabilidad. Precio campaña origen (may23-actualidad): -3% vs media 5
- **ZANAHORIA:** descenso del 6,4% origen y también a salida de central de acondicionamiento del 5,9%. Los precios continúan estando por encima de campañas anteriores a estas mismas fechas. Precio campaña origen (ene23-actualidad): +9%.

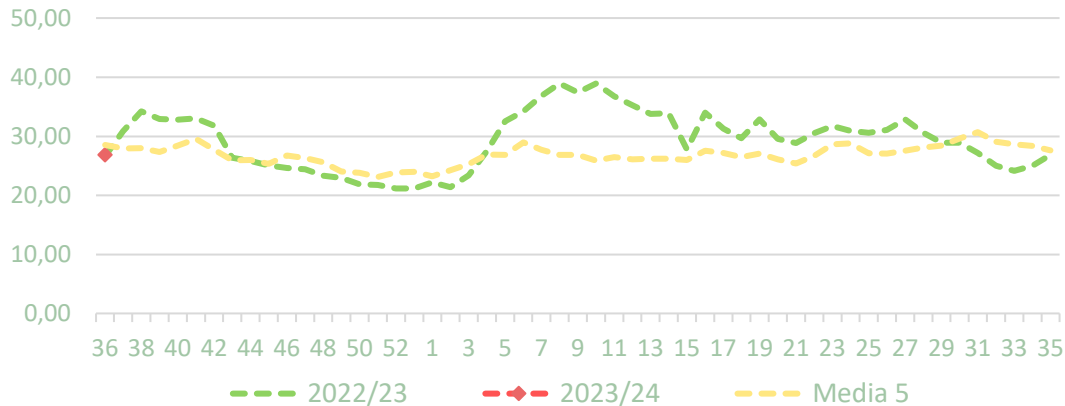
PRECIOS SEMANA 36/2023 del 04 al 10 de SEP de 2023

Productos	Origen (€/100kg)			Salida central Acondicionamiento (€/100kg)		
	Sem. Actual	Sem. Anterior (%)	Media 5 (%)	Sem. Actual	Sem. Anterior (%)	Media 5 (%)
Lechuga*	26,88	0,0%	-5,9%	88,13	-9,6%	5,2%
Coliflor	83,90		37,3%	146,20		60,1%
Cebolla	42,72	-7,1%	155,6%	63,95	-5,8%	84,1%
Ajo	170,02	-5,6%	32,6%			
Ajo 'Blanco'				213,49	-2,6%	5,5%
Ajo 'Morado'				246,05	-1,7%	12,1%
Ajo 'Primavera'				199,28	1,2%	18,6%
Zanahoria	27,58	-6,4%	45,5%	42,11	-5,9%	30,4%

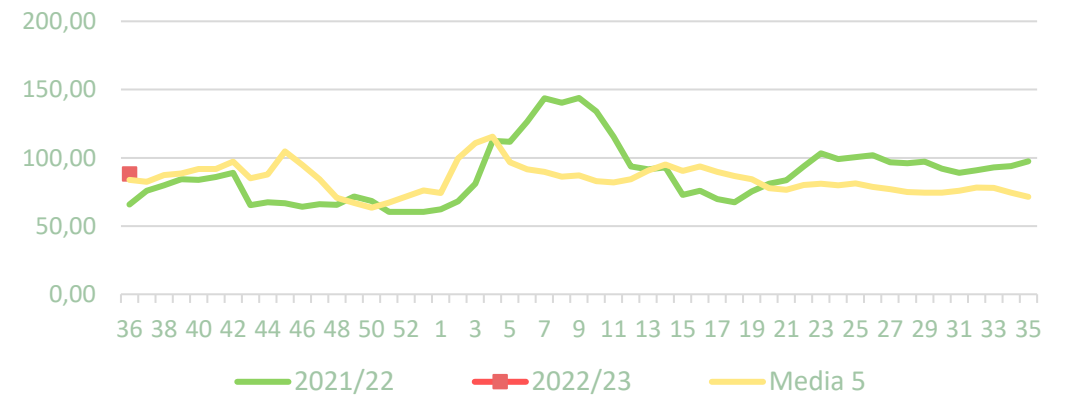
\*Para lechuga en origen el dato se refiere a la variedad romana (€/100 ud) mientras a la salida de central de acondicionamiento el dato hace referencia al conjunto de tipos y variedades comerciales (€/100 kg de peso neto).

## Precios medios nacionales:

Precio en 'origen' - LECHUGA 'romana' (€/100 ud)



Salida central acondicionamiento - LECHUGA (€/100kg)



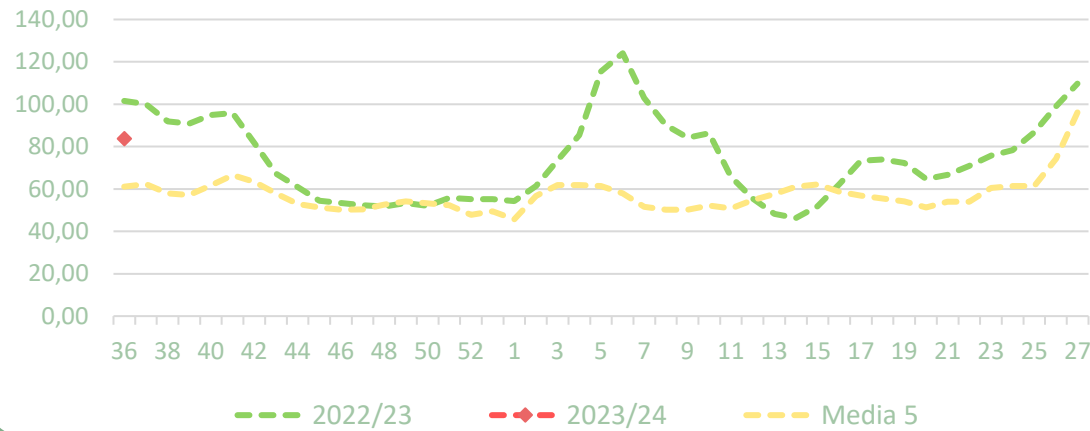


Inicio

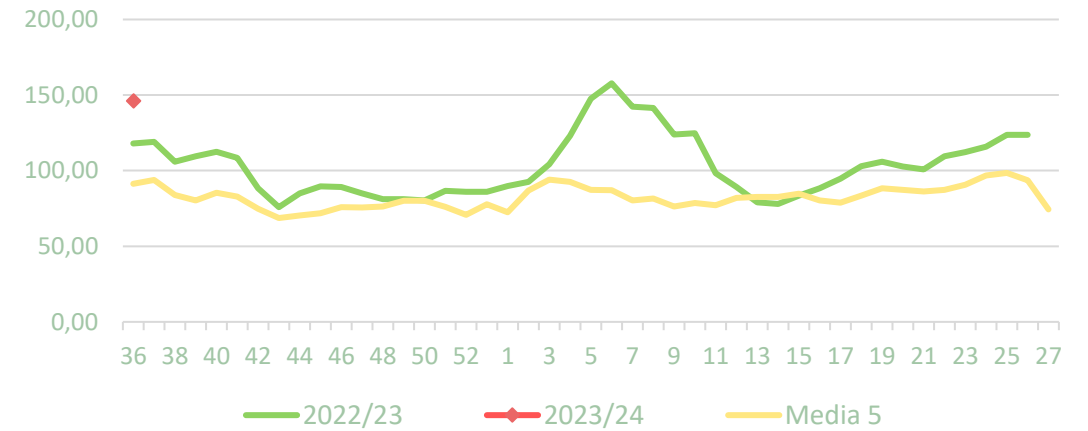
Hortalizas al aire libre

### Precios medios nacionales:

Precio en 'origen' - COLIFLOR (€/100kg)

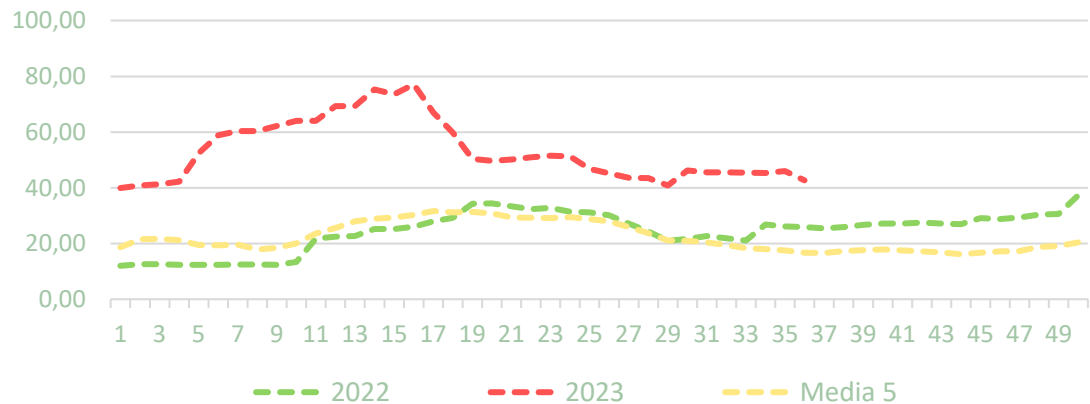


Salida central acondicionamiento - COLIFLOR (€/100kg)

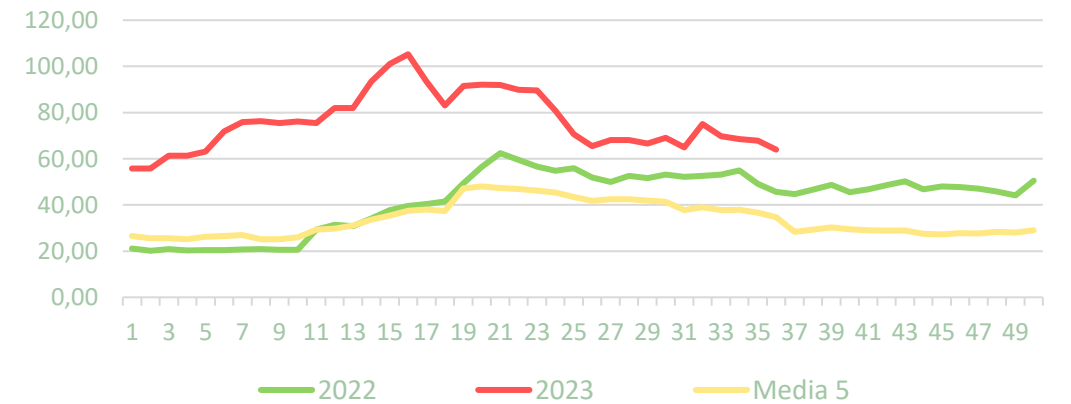


### Precios medios nacionales:

Precio en 'origen' - CEBOLLA (€/100kg)



Salida central acondicionamiento - CEBOLLA (€/100kg)



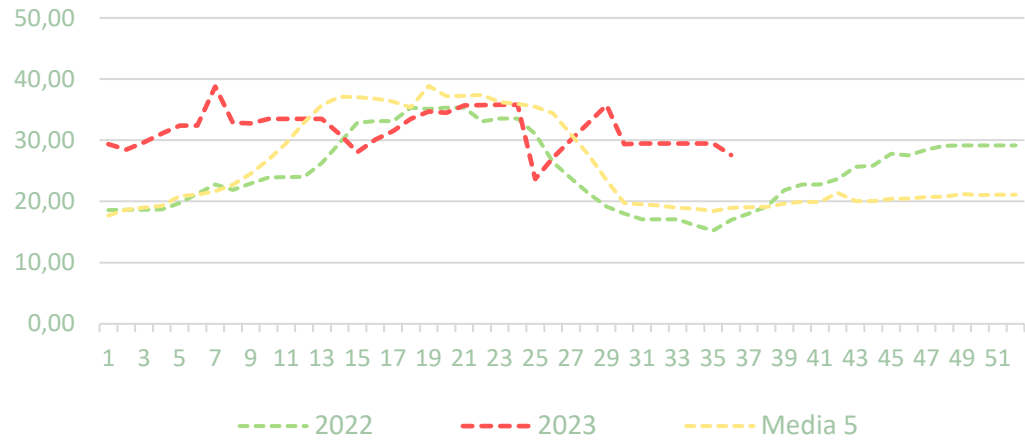


Inicio

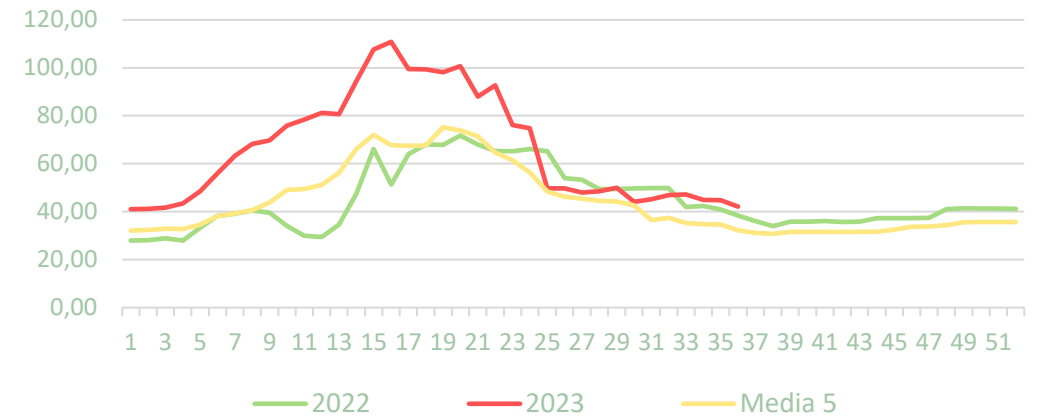
Hortalizas al aire libre

### Precios medios nacionales:

#### Precio en 'origen' - ZANAHORIA (€/100kg)

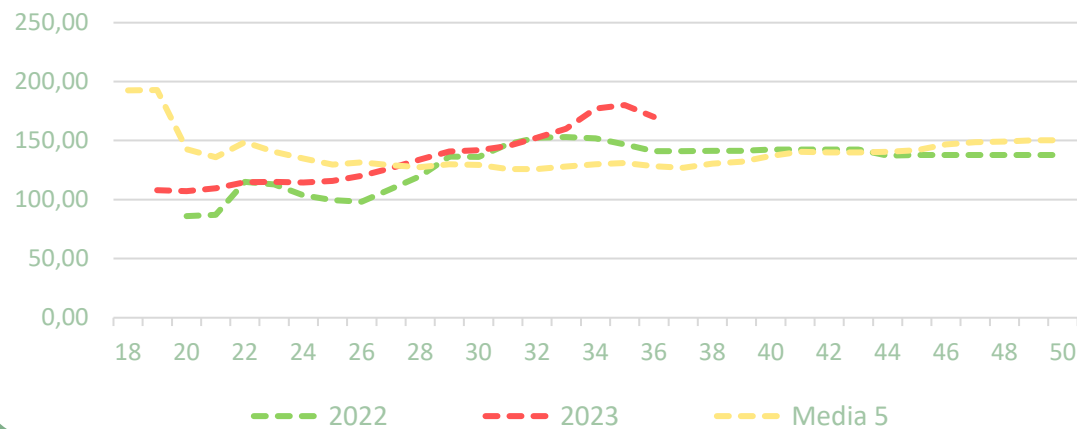


#### Salida central acondicionamiento - ZANAHORIA (€/100kg)

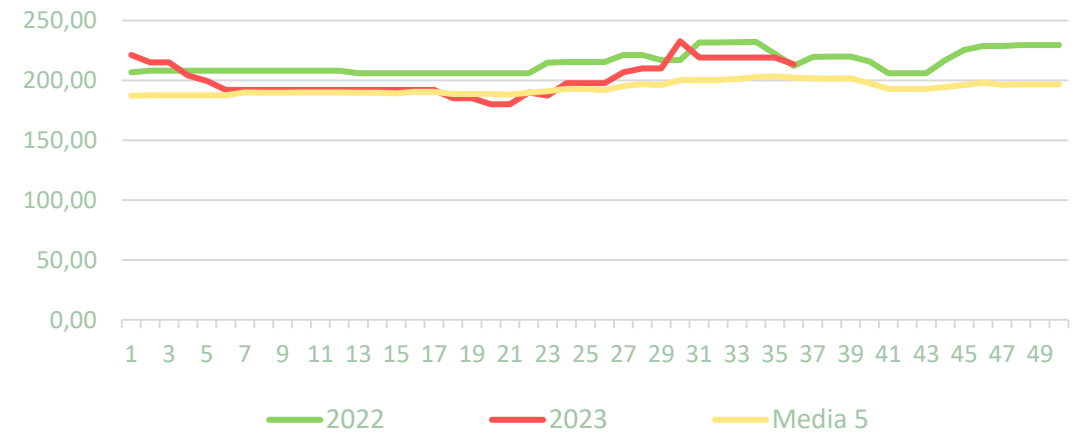


### Precios medios nacionales:

#### Precio en 'origen' - AJO (€/100kg)



#### Salida central acondicionamiento - AJO BLANCO (€/100kg)



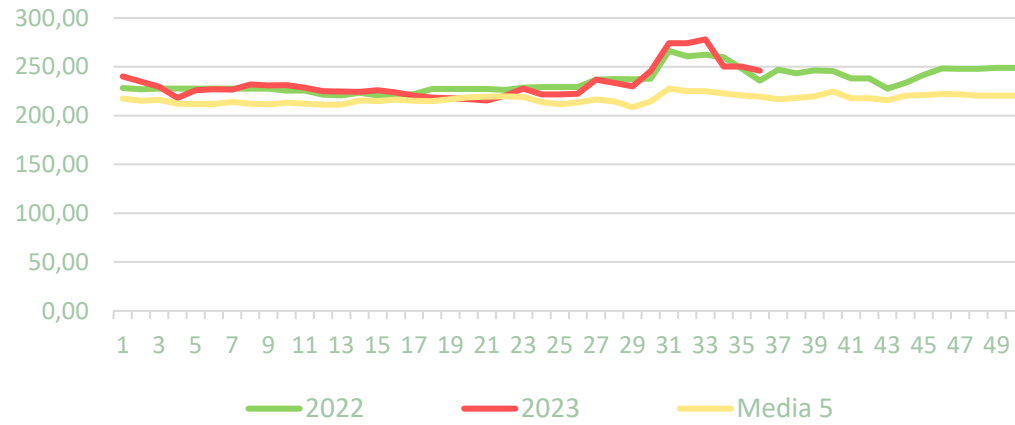


Inicio

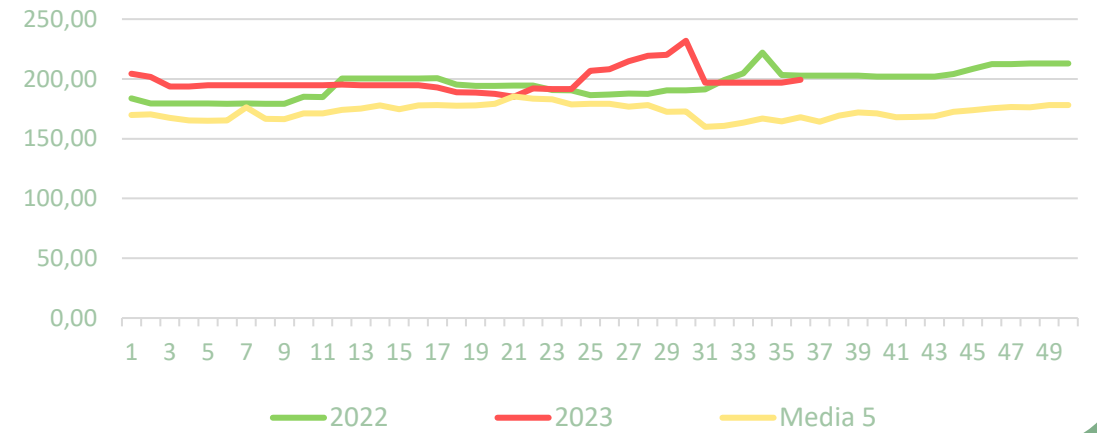
Hortalizas al aire libre

### Precios medios nacionales:

Salida central acondicionamiento - AJO MORADO (€/100kg)



Salida central acondicionamiento - AJO PRIMAVERA (€/100kg)





Inicio

Melón y sandía

## Resumen semanal:

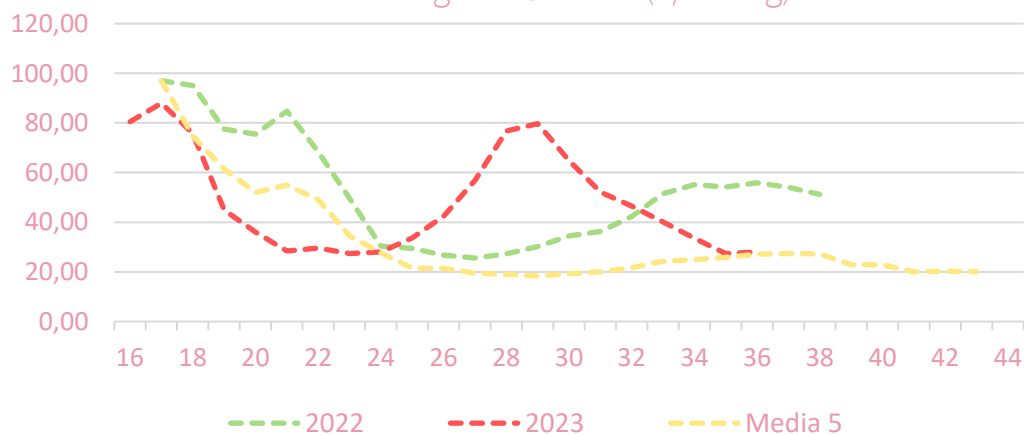
- **MELÓN:** ligero descenso en origen, aunque en menor medida que en las últimas semanas (-1%), mientras que a salida de central se detienen las caídas y se produce un ligero repunte del 1% esta semana. Aun así, los precios siguen estando por encima de la media para esta altura de campaña. *Precio campaña en origen (abr23-actualidad): +47% vs media 5.*
- **SANDÍA:** cambio de tendencia tanto en origen con un incremento del 2,3% respecto a la semana anterior como a salida de central donde el precio asciende un 7% manteniendo los precios por encima de la media para estos momentos de la campaña. *Precio campaña en origen (abr23-actualidad):+36% vs media 5.*

PRECIOS SEMANA 36/2023 del 04 al 10 de SEP de 2023

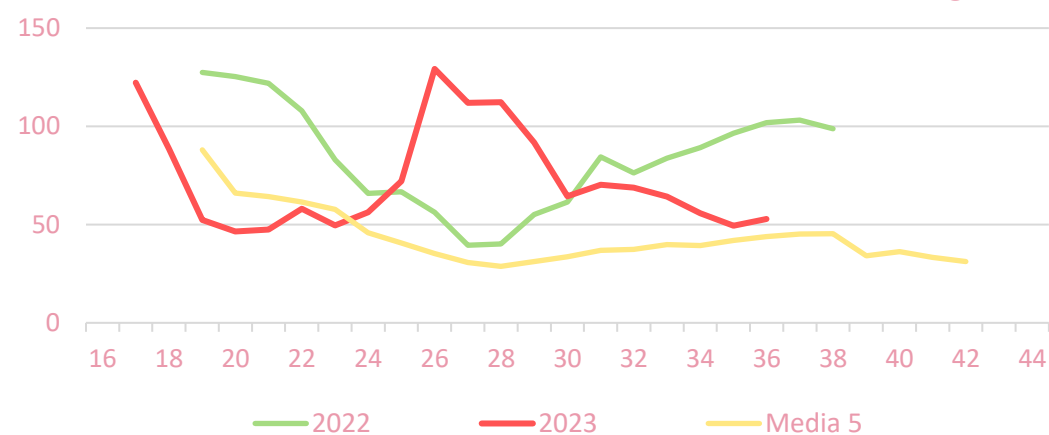
Productos	Origen (€/100kg)			Salida central Acondicionamiento (€/100kg)		
	Sem. Actual	Sem. Anterior (%)	Media 5 (%)	Sem. Actual	Sem. Anterior (%)	Media 5 (%)
Melón	<b>39,80</b>	-0,9%	28,0%	<b>75,49</b>	1,0%	41,4%
Sandía	<b>27,99</b>	2,3%	3,3%	<b>52,92</b>	7,1%	20,6%

## Precios medios nacionales:

Precio en 'origen' - SANDÍA (€/100 kg)



Salida Central Acondicionamiento - SANDÍA (€/100 kg)



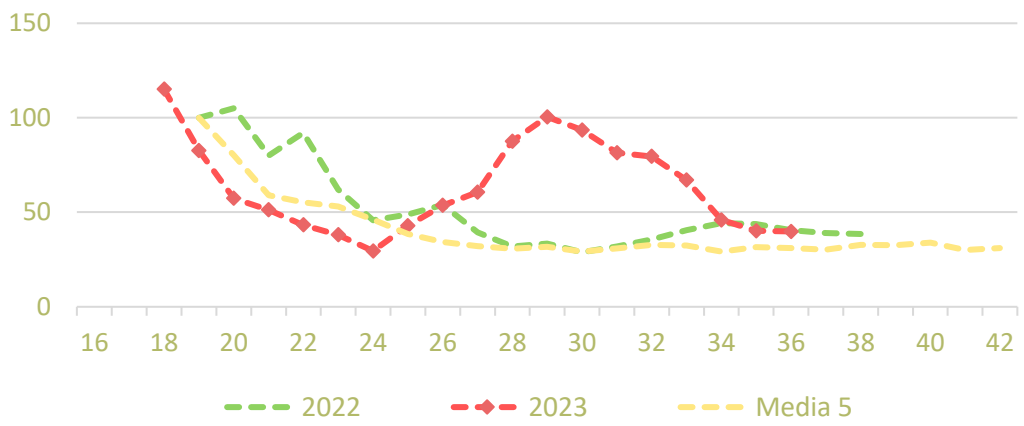


Inicio

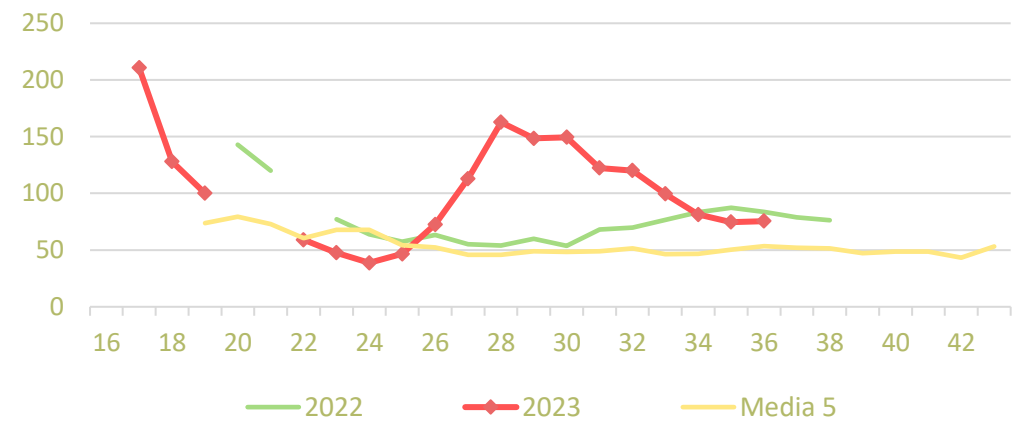
Melón y sandía

### Precios medios nacionales:

Precio en 'origen' - MELÓN 'piel de sapo' (€/100 kg)



Salida Central Acondicionamiento - MELÓN (€/100 kg)





Inicio

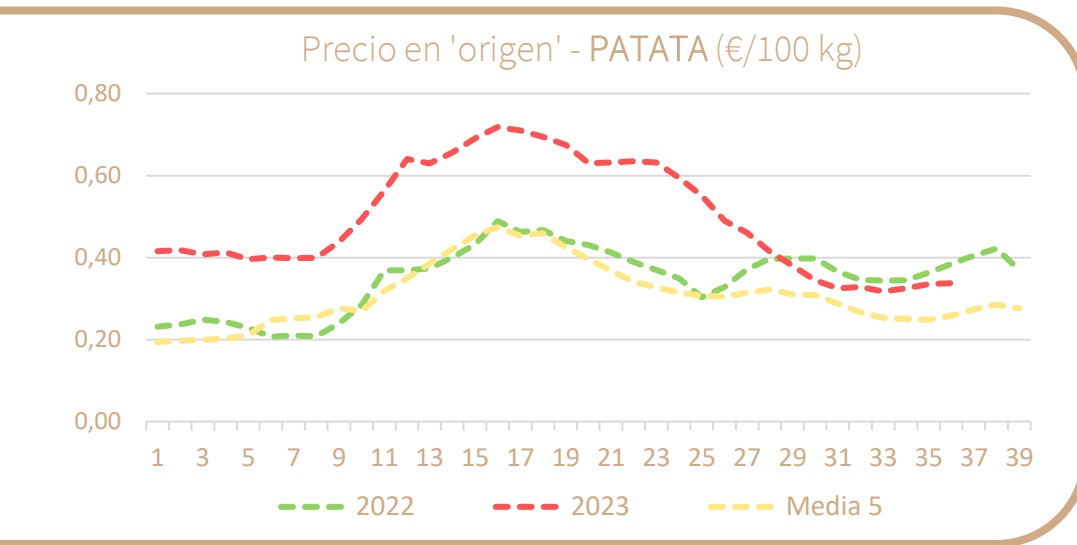
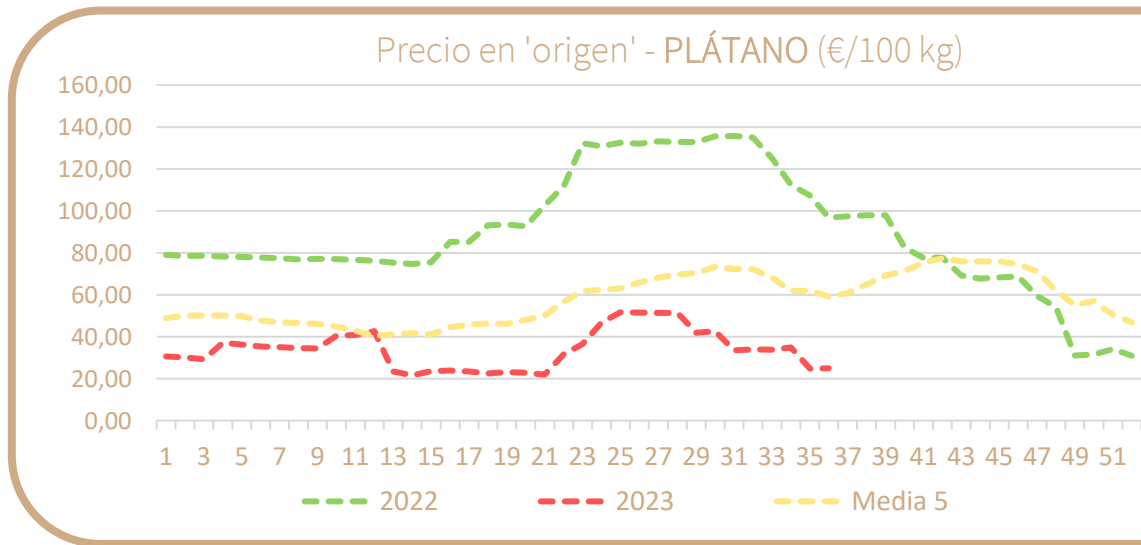
Otras frutas y hortalizas

### Resumen semanal:

- **PLÁTANO:** tras el descenso de la semana pasada, se contiene en los 25€/100kg. Este precio se sitúa por debajo de años anteriores para la época del año de manera notable. *Precio campaña en origen (enero-actualidad): -37% vs media 5.*
- **PATATA:** otro repunte esta semana del 0,6%. Manteniéndose los precios por encima de la media de las últimas cinco temporadas para este periodo de campaña. *Precio campaña en origen (enero-actualidad): 53% vs media 5.*

Productos	Origen (€/100kg)		
	Sem. Actual	Sem. Anterior (%)	Media 5 (%)
Plátano	<b>24,95</b>	0,1%	<b>-57,8%</b>
Patata	<b>0,34</b>	0,6%	30,7%

### Precios medios nacionales:





 <p>GOBIERNO DE ESPAÑA</p>	<p>MINISTERIO DE AGRICULTURA, PESCA Y ALIMENTACIÓN</p>	<p>DIRECCIÓN GENERAL DE PRODUCCIONES Y MERCADOS AGRARIOS</p>
		<p>SUBDIRECCIÓN GENERAL DE FRUTAS Y HORTALIZAS Y VITIVINICULTURA</p>