

SEGUIMIENTO DE LOS MERCADOS DE CEREALES

Campaña 2024/2025

OCTUBRE 2024

SEMANA 43

ÍNDICE:

Mercado de cereales. Precios mundiales, comunitarios y nacionales.

Precios medios de los cereales:

Evolución desde la campaña 2010/2011 a 2024/2025

Evolución anual.

Precios del trigo blando:

Evolución desde la campaña 2010/2011 a 2024/2025

Evolución anual.

Precios del trigo duro:

Evolución desde la campaña 2010/2011 a 2024/2025

Evolución anual.

Precios del maíz y el sorgo:

Evolución desde la campaña 2010/2011 a 2024/2025

Evolución anual.

Precios de la cebada:

Evolución desde la campaña 2010/2011 a 2024/2025

Evolución anual.

Evolución del precio medio del trigo blando, trigo duro, cebada y maíz. Comparativa entre campañas.

Los datos de los precios están referidos a la campaña de comercialización que empieza el 1 de julio y finaliza el 30 de junio del año siguiente.

Fuentes: S. G. Análisis, Coordinación y Estadísticas del MAPA, Consejo Internacional de Cereales (CIC), FAO, USDA, Comisión Europea, Mercolleida y otras fuentes de ámbito agrario nacional e internacional.

Metodología:

Precio de referencia: Umbrales de referencia para los cereales con medidas de intervención (101,31 €/t), en la fase del comercio al por mayor, mercancía entregada sobre vehículo en posición almacén. Reglamento (UE) nº 1308/2013, art. 7.

PMI (Precio máximo de importación): Precio de intervención incrementado en un 55% (157,03 €/t).

Precios internacionales:

TRIGO:

Argentina (Up River): Trigo panificable.

Canadá CWRS 13,5% (St. Law): Trigo panificable de alta calidad

US DNS 14% (PNW): Trigo panificable de alta calidad con origen en el Pacific North West.

USA HRW2 FOB: Trigo panificable origen golfo.

USA SRW2 FOB: Trigo panificable/pienso, origen golfo.

SORGO:

USA Gulf (Missisipi): Sorgo pienso

Argentina (Up River): Sorgo pienso.

CEBADA:

UE Francia. Rouen: Cebada pienso

Australia (Adelaida): Cebada pienso

Precios medios campaña:

Los precios medios se han calculado como la media aritmética de los mercados estudiados en este informe.

En el caso del trigo blando mundial se han promediado los trigos estadounidenses HRW2 y SRW2

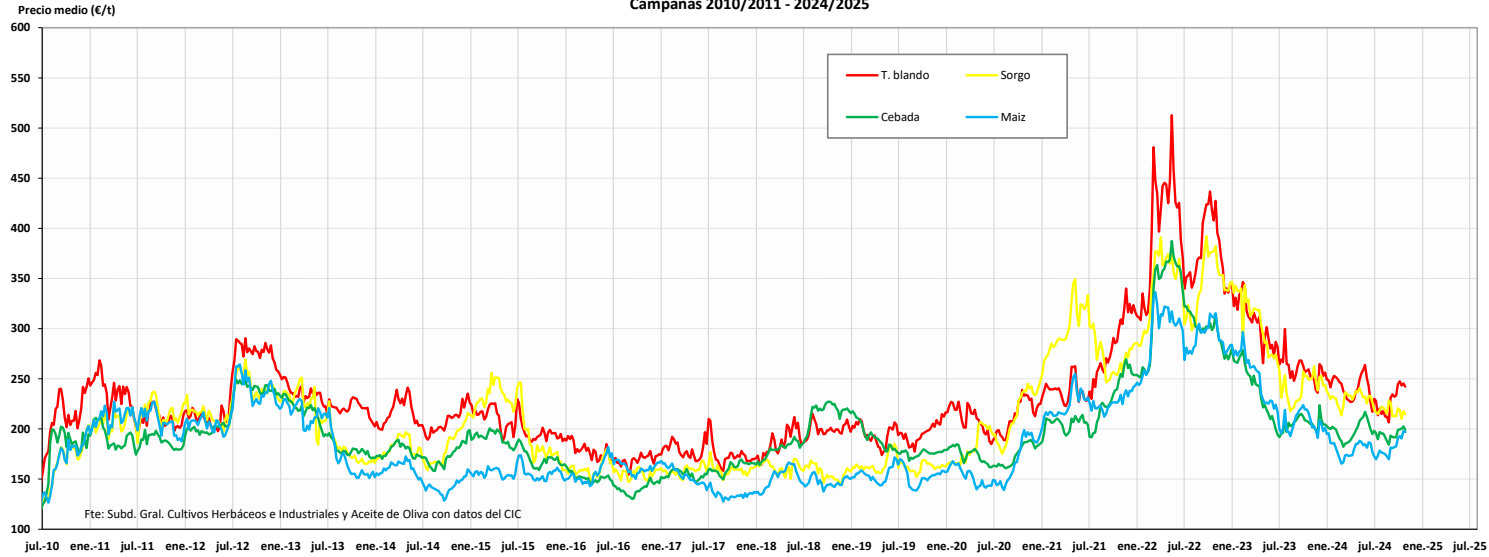
Precios nacionales	SEMANA 43/2024	(del 21 al 27 de octubre)
Precios comunitarios	SEMANA 43/2024	(del 21 al 27 de octubre)
Precios mundiales		29/10/2024 (mundiales)

SEMANA 43. Octubre 2024			PRECIOS SEMANALES CERALES. CAMPAÑA 2024/25						SEMANA 43. Octubre 2024						
Última cotización \$/t		Diferencia semanal \$/t	% sobre la cotización			Campaña 2024/25		Última cotización €/t		Diferencia semanal €/t	% sobre la cotización			Campaña 2024/25	
			semana anterior	mes anterior	año anterior	Mínimo campaña \$/t	Máximo campaña \$/t				semana anterior	mes anterior	año anterior	Mínimo campaña €/t	Máximo campaña €/t
TRIGO BLANDO \$/t															
Elaboración Subdirección General de Cultivos Herbáceos e Industriales y Aceite de Oliva con fuente del Consejo Internacional de Cereales (CIC)															
Mundiales															
USA HRW2 FOB	266	-5	↓ -2	↓ -3	↓ -6	249	277								
USA SRW2 FOB	257	-2	↓ -1	↓ -3	↑ +4	211	266								
US DNS 14% (PNW)	307	+0	→ +0	→ +0	↓ -3	250	312								
Canada CWRS 13,5% (St. La	269	-2	↓ -1	↓ -3	↓ -13	249	280								
Argentina (Up River)	234	-6	↓ -3	↓ -5	↓ -25	234	274								
Russia Milling 12,5%	235	-8	↓ -3	↑ +5	↑ +5	216	243								
UK (Feed grade)	s/c	n/c	n/c	n/c	n/c	n/c	n/c								
TRIGO BLANDO €/t															
Elaboración Subdirección General de Cultivos Herbáceos e Industriales y Aceite de Oliva con fuente de los Comités de Gestión UE y la SGACE del MAPA															
Unión Europea															
ALEM. (Hambourg)	227	-5	↓ -2	↑ +3	↓ -5	209	232								
FRA (Rouen)	227	+0	→ +0	↑ +2	↓ -3	194	228								
POL (Kujawsko.) Pienso	s/c	n/c	n/c	n/c	n/c	n/c	n/c								
España															
Burgos	227	-0	↓ -0	↑ +3	↓ -9	211	227								
Barcelona	250	+2	→ +1	↑ +3	↓ -2	231	250								
Sevilla	228	-2	↓ -1	↑ +4	↓ -3	210	230								
MAÍZ \$/t															
Elaboración Subdirección General de Cultivos Herbáceos e Industriales y Aceite de Oliva con fuente del Consejo Internacional de Cereales (CIC)															
Mundiales															
USA Gulf 3YC	212	+1	→ +0	→ +0	↓ -5	181	212								
Argentina (Up River)	209	-3	↓ -1	↑ +2	↓ -4	180	212								
Brasil (Paranagua)	216	+2	→ +1	→ +1	↓ -2	187	216								
Ucrania	214	-4	↓ -2	↑ +1	n/c	186	218								
MAÍZ €/t															
Elaboración Subdirección General de Cultivos Herbáceos e Industriales y Aceite de Oliva con fuente de los Comités de Gestión UE y la SGACE del MAPA															
Unión Europea															
FRA (Burdeos)	211	-3	↓ -1	→ +1	↑ +5	193	222								
ITALIA (Bolonía)	224	+0	→ +0	→ +0	↑ +2	219	225								
PORTUGAL (Lisboa)	235	+5	↑ +2	↑ +4	↑ +2	210	235								
España															
Badajoz	243	+0	→ +0	↓ -1	↓ -7	217	245								
Lérida	230	+0	→ +0	↑ +7	↑ +2	207	230								
León	238	+0	→ +0	↑ +5	↑ +3	223	238								
CEBADA \$/t															
Elaboración Subdirección General de Cultivos Herbáceos e Industriales y Aceite de Oliva con fuente del Consejo Internacional de Cereales (CIC)															
Mundiales															
Australia Feed (Adelaida)	231	-3	↓ -1	↓ -3	↓ -10	229	246								
Black Sea	201	-4	↓ -2	↑ +2	↑ +18	174	205								
CEBADA €/t															
Elaboración Subdirección General de Cultivos Herbáceos e Industriales y Aceite de Oliva con fuente de los Comités de Gestión UE y la SGACE del MAPA															
Unión Europea															
ALEM. (Hambourg)	192	-5	↓ -3	↑ +2	↓ -2	173	197								
FRA (Rouen)	197	+0	→ +0	↑ +2	↓ -6	169	200								
España															
Albacete	206	-1	↓ -0	↑ +4	↓ -11	177	206								
Lérida	212	-3	↓ -1	↑ +2	↓ -4	195	218								
Valladolid	218	+0	→ +0	↑ +6	↓ -9	197	218								
Tipo de cambio EUR/USD															
Elaboración Subdirección General de Cultivos Herbáceos e Industriales y Aceite de Oliva con fuente del Consejo Internacional de Cereales (CIC)															
Dólares USA		% sobre la cotización			Dólares USA										
Última cotización	Diferencia semanal	semana anterior	mes anterior	año anterior	Mínimo campaña	Máximo campaña									
1 Euro	1,0799	0,0000	→ +0,00	↓ -2,38	↑ +2,59	1,0799	1,1161								
TRIGO DURO €/t															
Elaboración Subdirección General de Cultivos Herbáceos e Industriales y Aceite de Oliva con fuente de los Comités de Gestión UE y la SGACE del MAPA															
Unión Europea															
FRA (La Pallice)	303	-5	↓ -2	↓ -1	↓ -20	298	309								
ITALIA (Bolonía)	321	+0	→ +0	↑ +2	↓ -15	314	321								
España															
Sevilla	282	+2	→ +1	↑ +3	↓ -33	270	282								
Zaragoza	285	-5	↓ -2	→ +0	↓ -29	280	305								
Córdoba	285	+0	→ +0	↑ +2	↓ -30	270	285								

s/d: sin datos; s/c: sin cotización ; n/c: no comparable

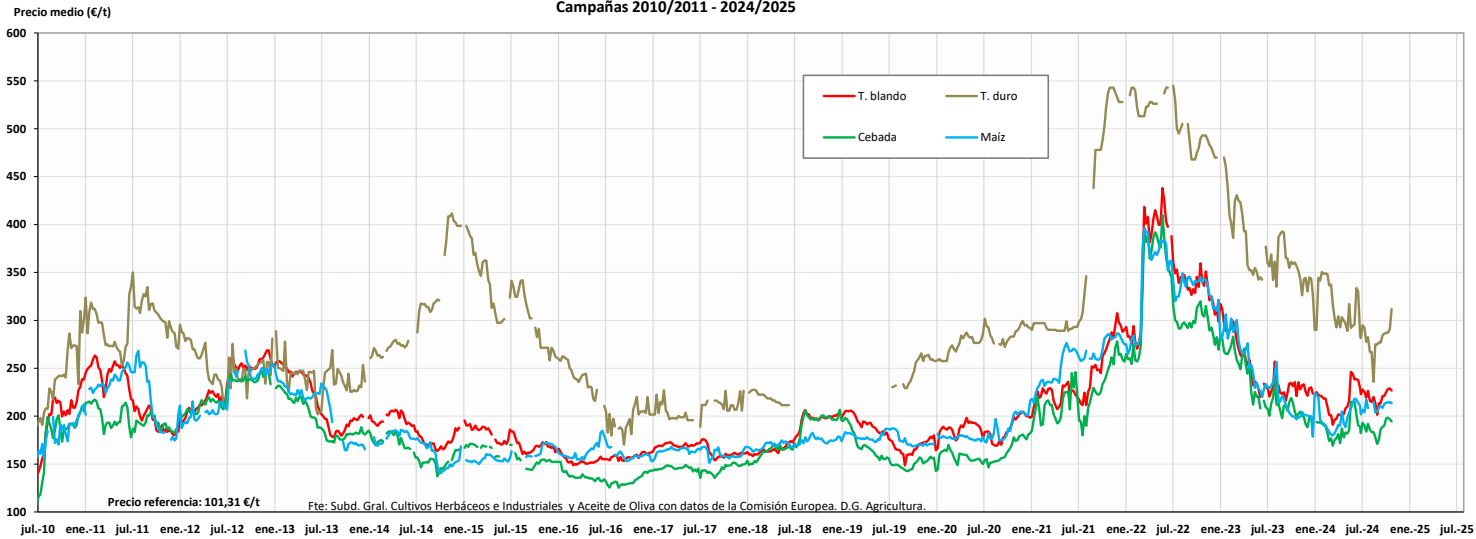
EVOLUCIÓN DE LOS PRECIOS MEDIOS DE LOS CEREALES. CAMPAÑAS 2010/11 A 2024/2025
 MINISTERIO DE AGRICULTURA, PESCA Y ALIMENTACIÓN

Evolución de los precios medios de los cereales en el mundo (€/t)
 Campañas 2010/2011 - 2024/2025



Fuente: Elaboración por la Subdirección General de Cultivos Herbáceos e Industriales y Aceite de Oliva del MAPA con datos del Consejo Internacional de Cereales

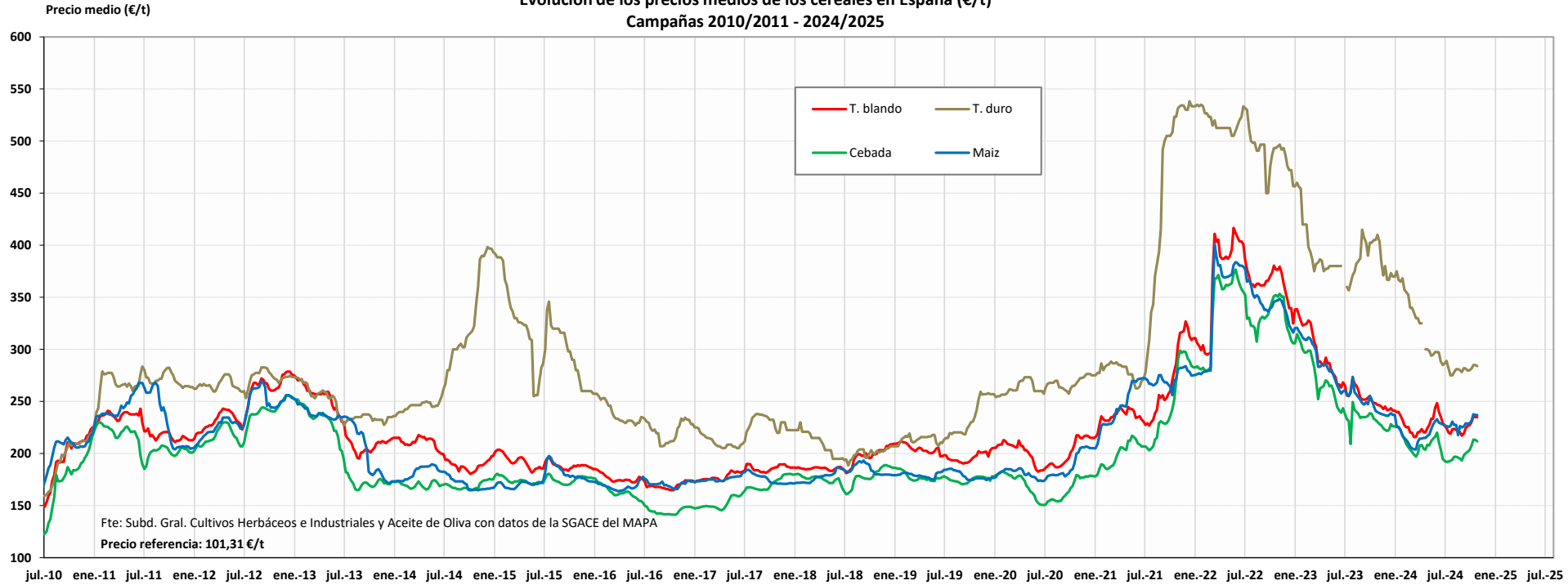
Evolución de los precios medios de los cereales en la UE (€/t)
 Campañas 2010/2011 - 2024/2025



Fuente: Elaboración por la Subdirección General de Cultivos Herbáceos e Industriales y Aceite de Oliva del MAPA con datos de la Comisión Europea. D.G. Agricultura.

MINISTERIO DE AGRICULTURA, PESCA Y ALIMENTACIÓN

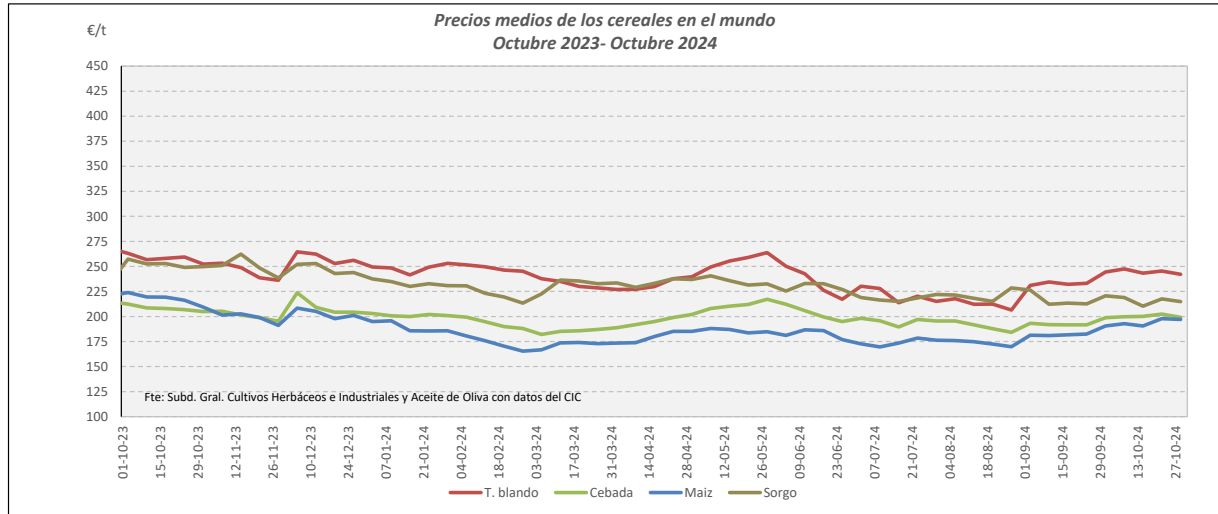
Evolución de los precios medios de los cereales en España (€/t)
 Campañas 2010/2011 - 2024/2025



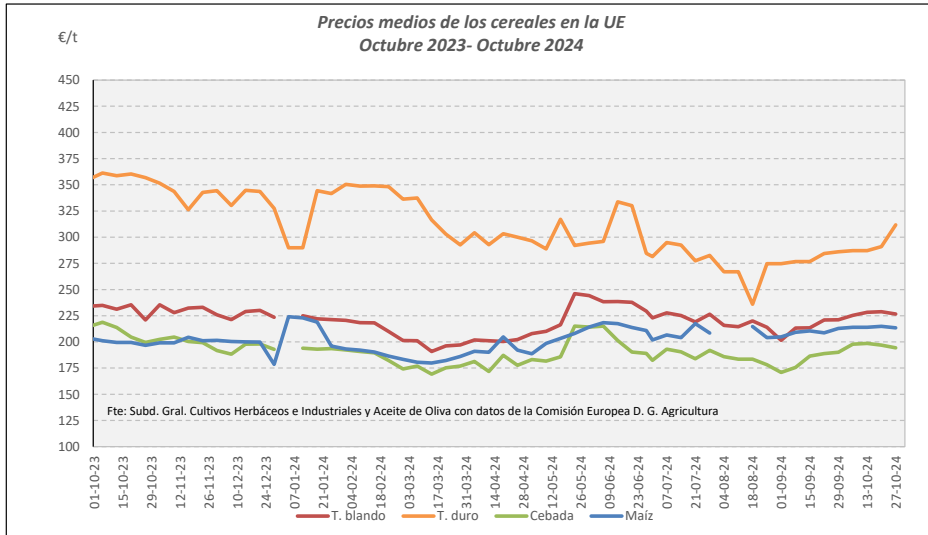
Campaña 2024/25	MUNDIALES				UNIÓN EUROPEA				ESPAÑA			
	Trigo blando	Cebada	Maíz	Sorgo	Trigo blando	Trigo duro	Cebada	Maíz	Trigo blando	Trigo duro	Cebada	Maíz
Media (€/t)	228,34	194,69	181,08	217,83	220,30	280,52	187,37	209,99	225,13	281,08	199,98	228,75
Máximo (€/t)	247,61	202,49	197,93	228,48	228,90	311,65	198,50	217,40	235,68	289,00	213,40	237,73
Mínimo (€/t)	206,53	184,28	169,74	210,22	201,45	236,00	170,95	201,80	217,20	275,00	192,00	217,53

PRECIOS MEDIOS DE LOS CEREALES. EVOLUCIÓN ANUAL

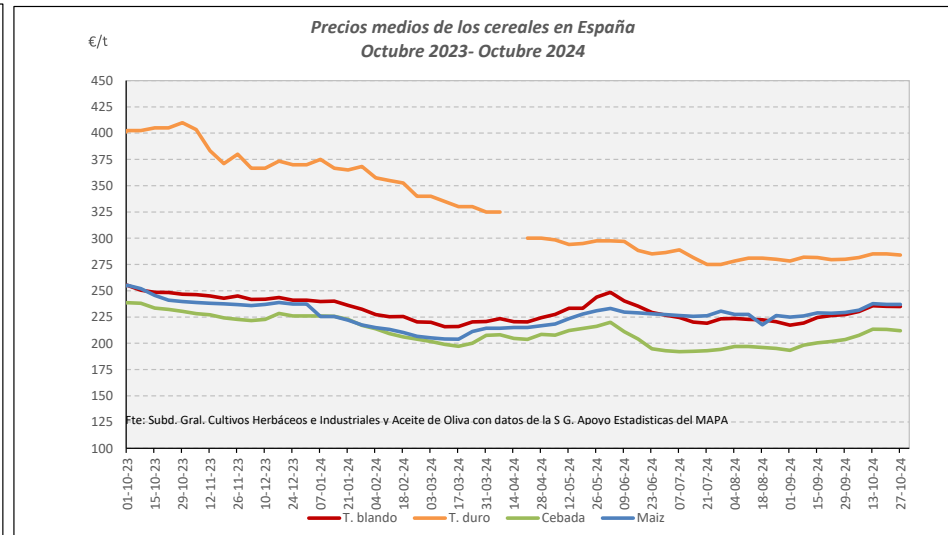
MINISTERIO DE AGRICULTURA, PESCA Y ALIMENTACIÓN



Fuente: Elaboración Subd. Gral. Cultivos Herbáceos e Industriales y Aceite de Oliva con datos del Consejo Internacional de Cereales

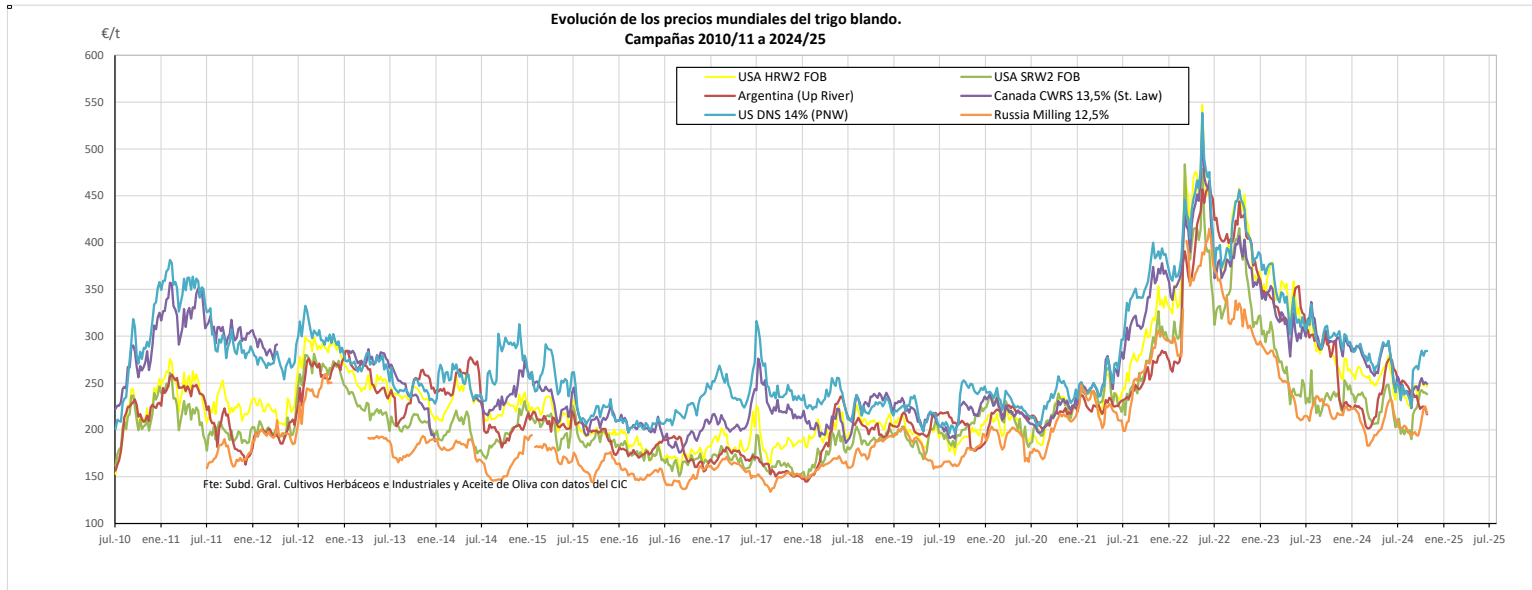


Fuente: Elaboración Subd. Gral. Cultivos Herbáceos e Industriales y Aceite de Oliva con datos de los Comités de Gestión de la UE

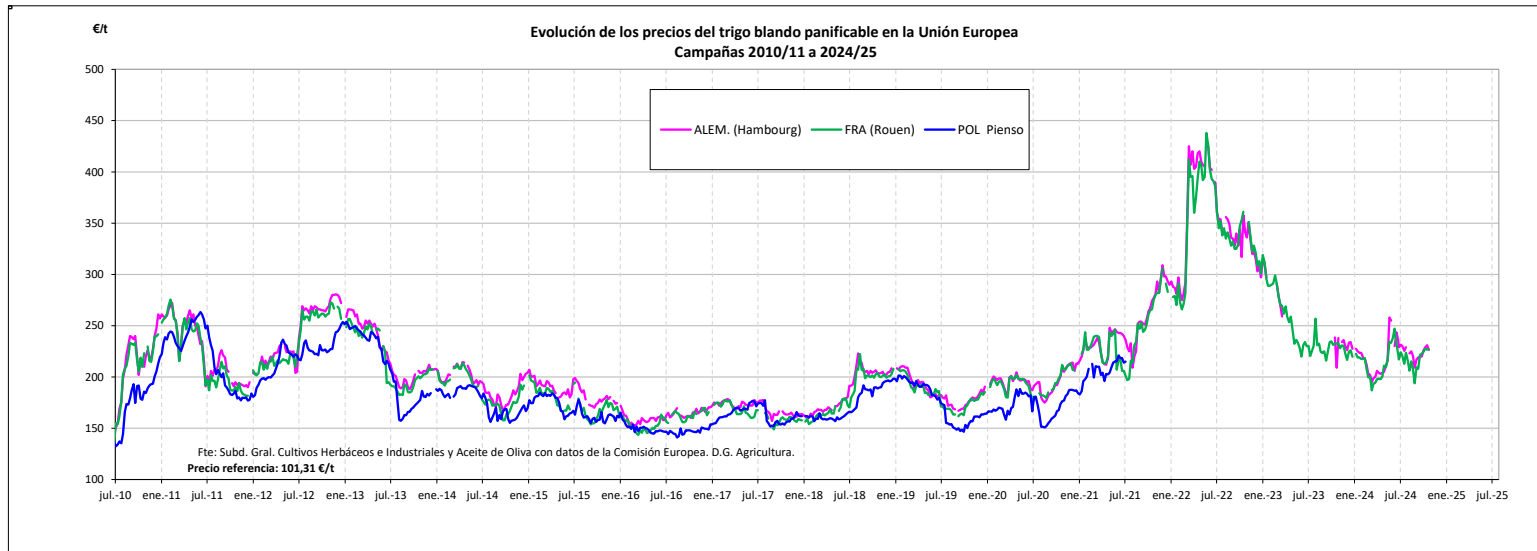


Fuente: Elaboración Subd. Gral. Cultivos Herbáceos e Industriales y Aceite de Oliva con datos de la SGAC y Estadística del MAPA.

EVOLUCIÓN DEL TRIGO BLANDO PANIFICABLE. CAMPAÑAS 2010/11 A 2024/2025
MINISTERIO DE AGRICULTURA, PESCA Y ALIMENTACIÓN



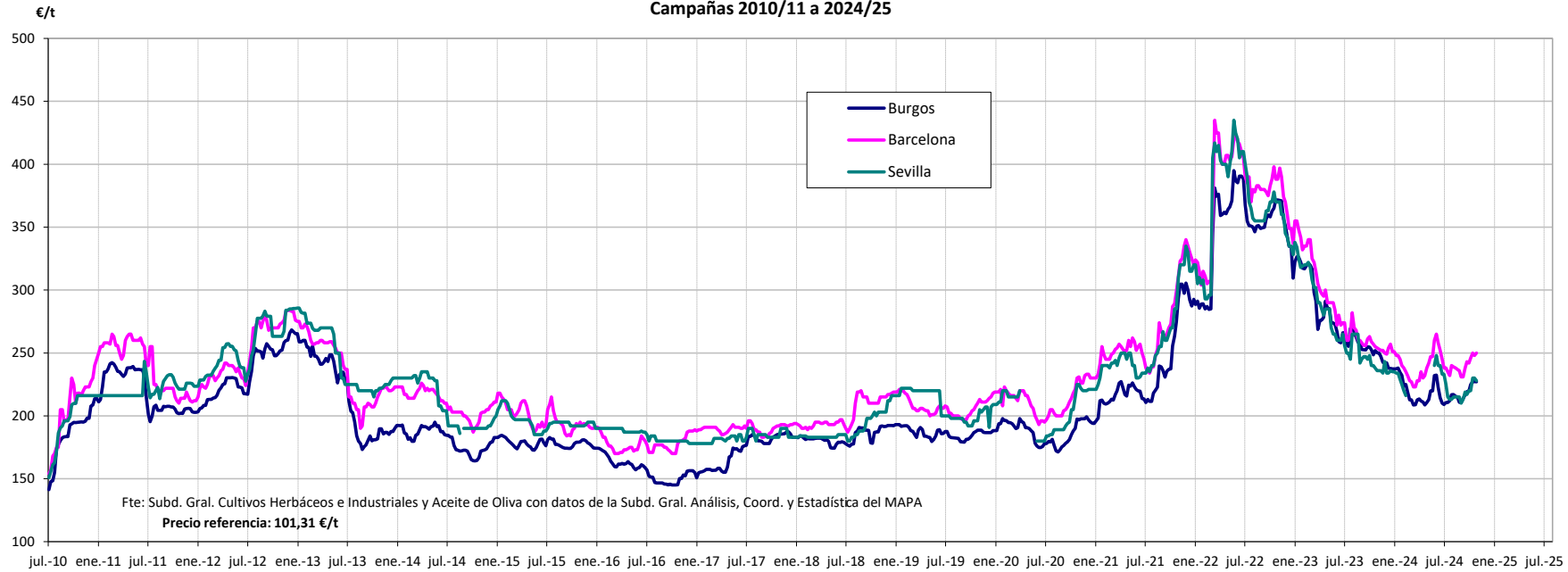
Fuente: Elaboración por la Subdirección General de Cultivos Herbáceos e Industriales y Aceite de Oliva del MAPA con datos del Consejo Internacional de Cereales



Fuente: Elaboración por la Subdirección General de Cultivos Herbáceos e Industriales y Aceite de Oliva del MAPA con datos de la Comisión Europea. D.G. Agricultura.

MINISTERIO DE AGRICULTURA, PESCA Y ALIMENTACIÓN

Evolución de los precios del trigo blando en España
Campañas 2010/11 a 2024/25

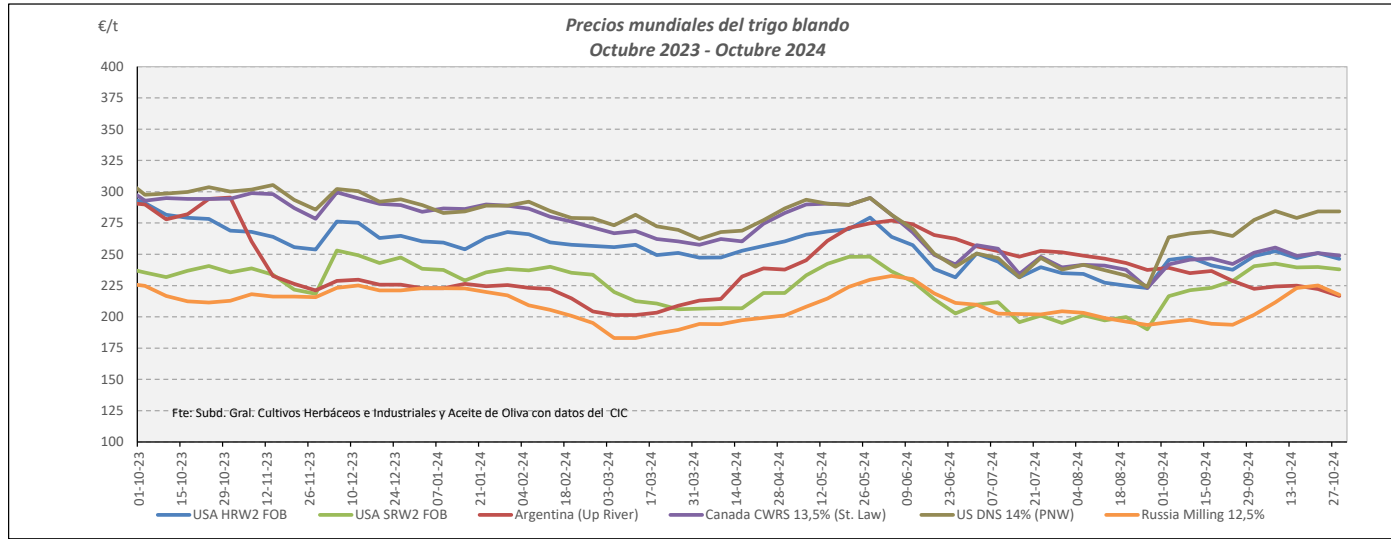


VARIACIONES PORCENTUALES SOBRE LA ÚLTIMA COTIZACIÓN

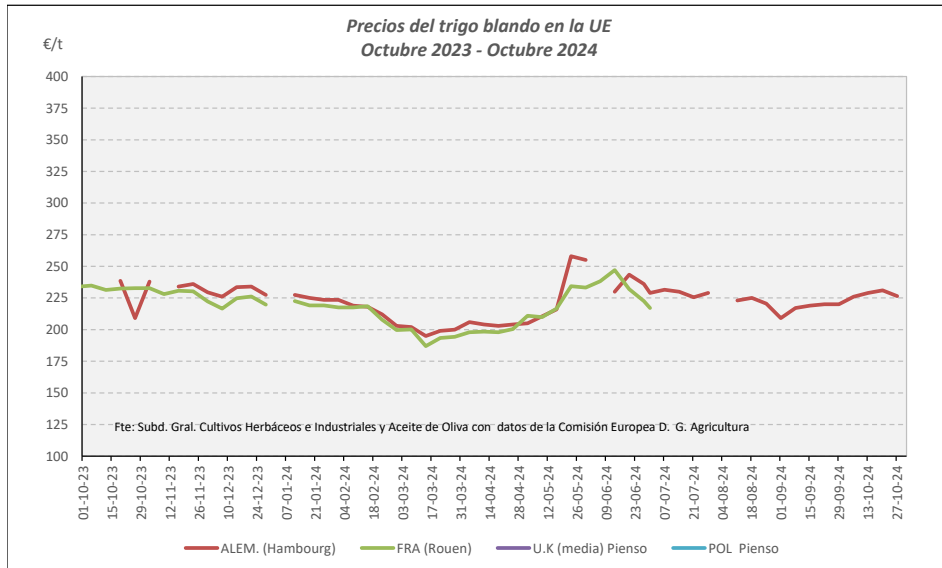
	MUNDIALES						UNIÓN EUROPEA			ESPAÑA		
	USA HRW2 FOB	USA SRW2 FOB	Argentina (Up River)	Canadá CWRS 13,5%	USA DNS 14% (PNW)	Russia Milling 12,5%	Alemania (Hambourg)	Francia (Rouen)	Polonia (Kujawsko-Maz.)	Burgos	Barcelona	Sevilla
Última cotización €/t	246,32	237,98	216,68	249,09	284,28	217,61	226,50	226,80	s/c	227,14	250,00	228,00
% s/inicio campaña	➔ +1	⬆️ +12	⬇️ -14	⬇️ -2	⬆️ +15	⬆️ +7	n/c	⬆️ +1	n/c	⬆️ +8	⬆️ +5	⬆️ +1
% s/mes anterior	⬇️ -1	⬇️ -1	⬇️ -3	⬇️ -1	⬆️ +2	⬆️ +8	n/c	⬆️ +2	n/c	⬆️ +3	⬆️ +3	⬆️ +4
% s/semana anterior	⬇️ -2	⬇️ -1	⬇️ -3	⬇️ -1	➔ +0	⬇️ -3	n/c	➔ +0	n/c	⬇️ -0	➔ +1	⬇️ -1
% s/año anterior	⬇️ -8	⬆️ +1	⬇️ -27	⬇️ -15	⬇️ -5	⬆️ +2	n/c	⬇️ -3	n/c	⬇️ -9	⬇️ -2	⬇️ -3

TRIGO BLANDO. EVOLUCIÓN ANUAL

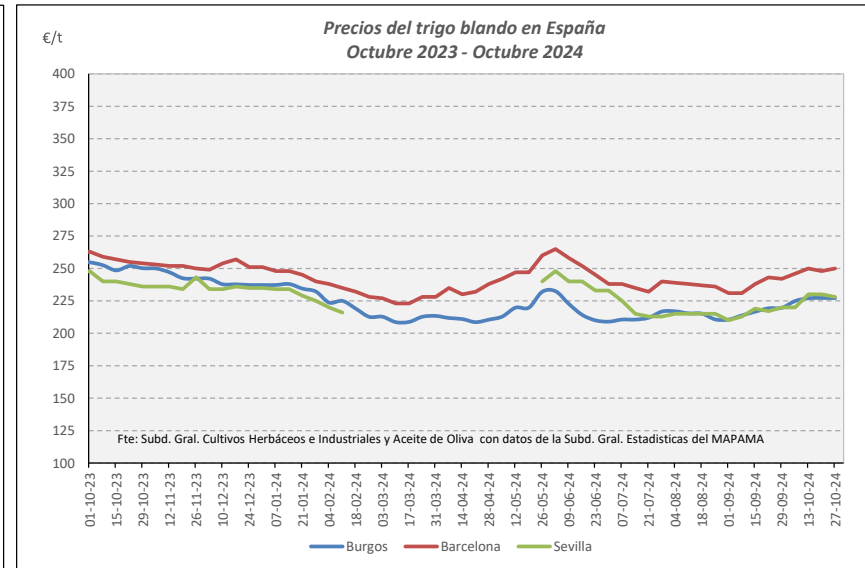
MINISTERIO DE AGRICULTURA, PESCA Y ALIMENTACIÓN



Fuente: Elaboración Subd. Gral. Cultivos Herbáceos e Industriales y Aceite de Oliva con datos del Consejo Internacional de Cereales

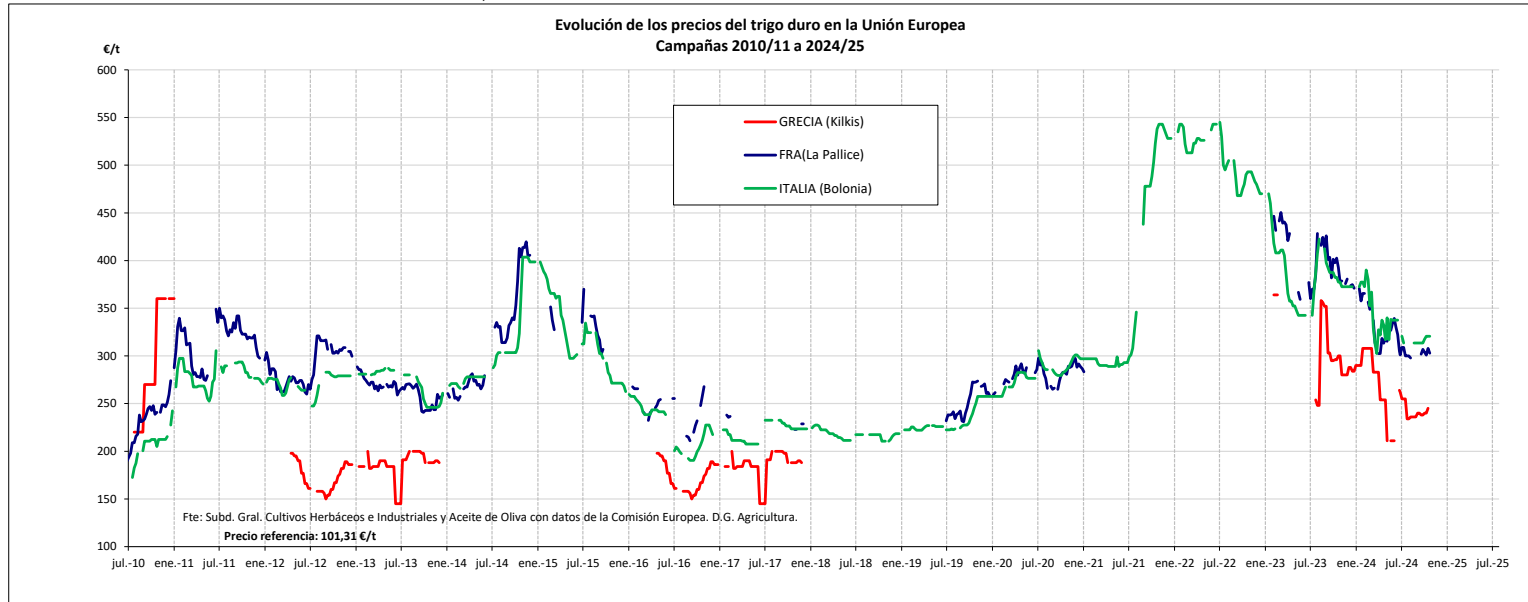


Fuente: Elaboración Subd. Gral. Cultivos Herbáceos e Industriales y Aceite de Oliva con datos de los Comités de Gestión de la UE

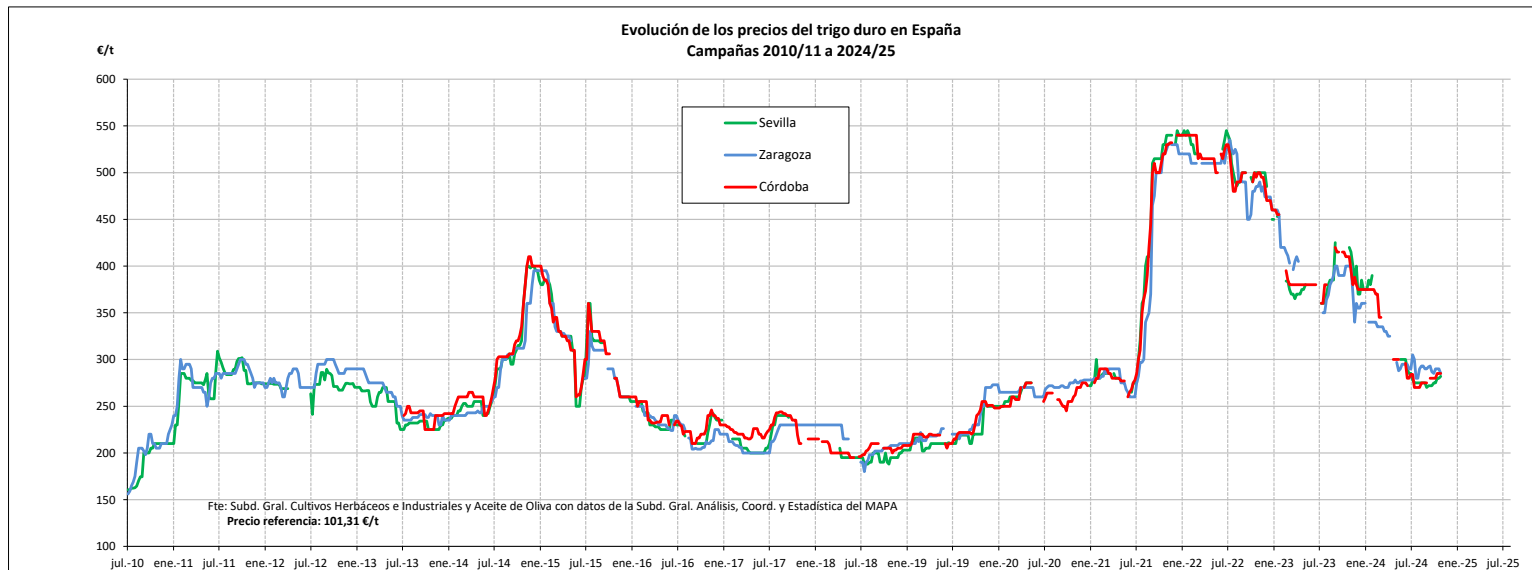


Fuente: Elaboración Subd. Gral. Cultivos Herbáceos e Industriales y Aceite de Oliva con datos de la SGAC y Estadística del MAPA.

EVOLUCIÓN DEL TRIGO DURO. CAMPAÑAS 2010/11 A 2024/2025
MINISTERIO DE AGRICULTURA, PESCA Y ALIMENTACIÓN

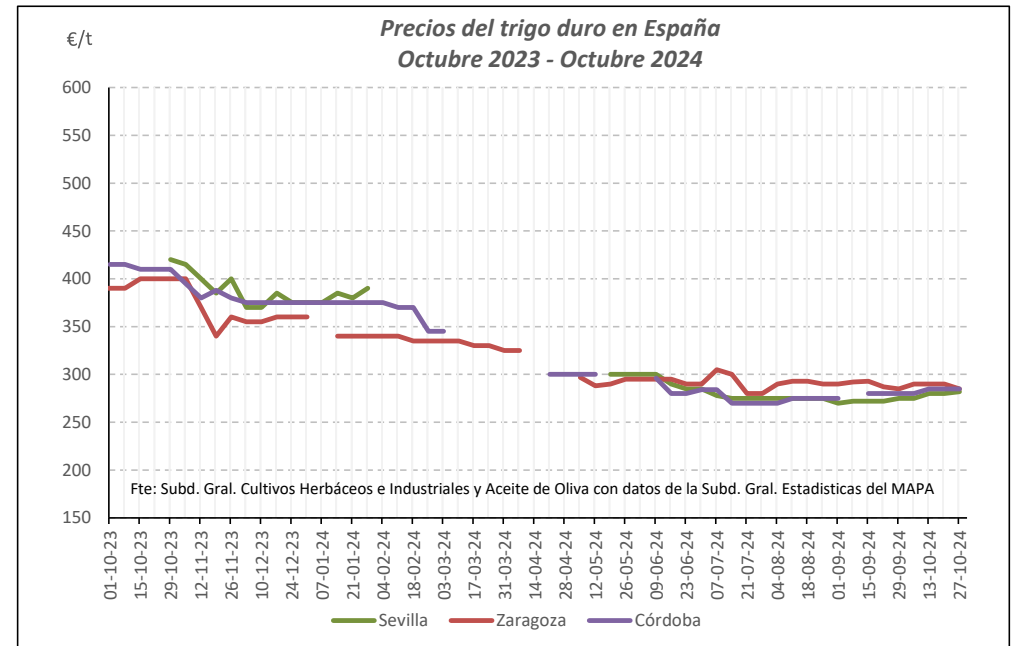
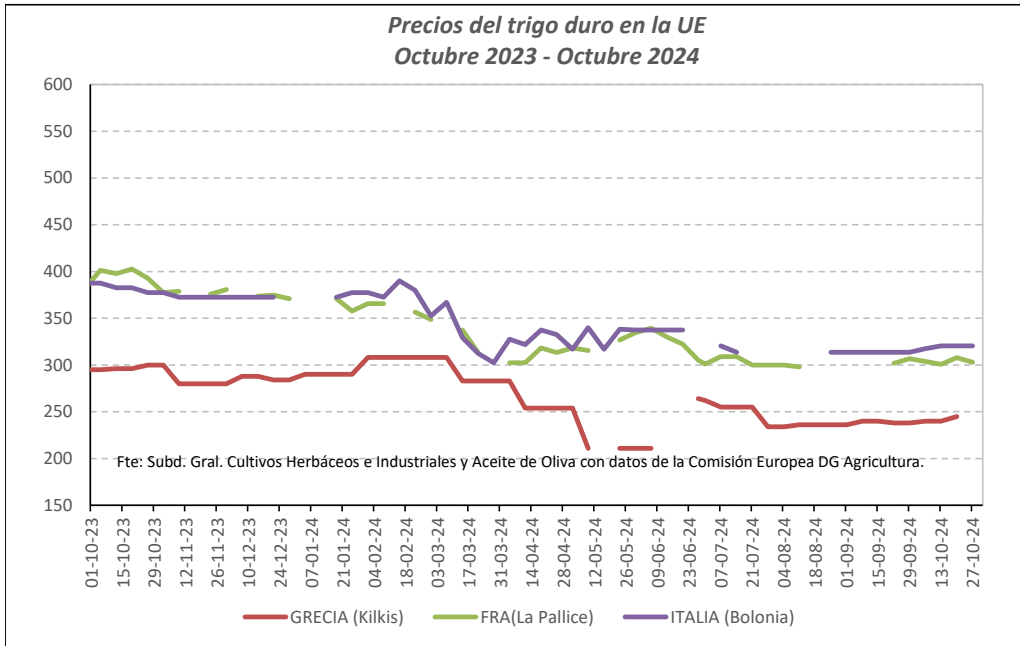


Fuente: Elaboración por la Subdirección General de Cultivos Herbáceos e Industriales y Aceite de Oliva del MAPA con datos de la Comisión Europea. D.G. Agricultura.



Fuente: Elaboración por la Subdirección General de Cultivos Herbáceos e Industriales y Aceite de Oliva del MAPA con datos de la S. G. de Análisis, Coordinación y Estadística del MAPA.

TRIGO DURO. EVOLUCIÓN ANUAL



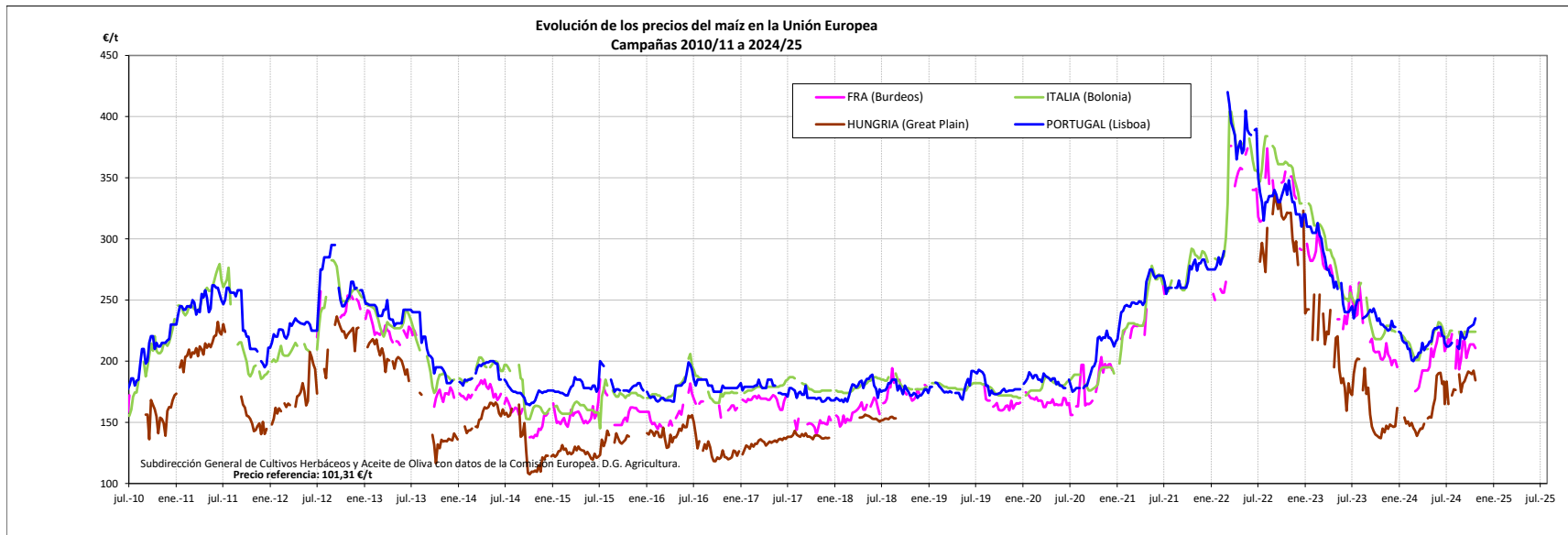
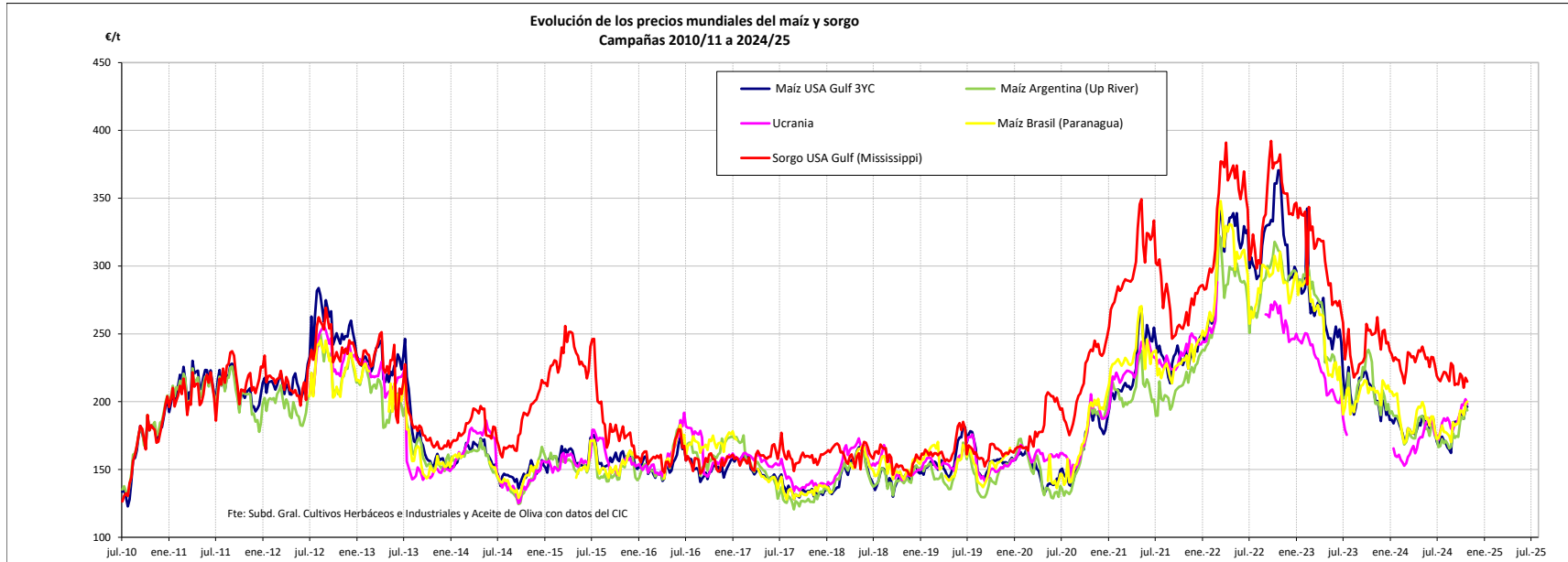
Fuente: Elaboración Subd. Gral. Cultivos Herbáceos e Industriales y Aceite de Oliva con datos de los Comités de Gestión de la UE

VARIACIONES PORCENTUALES SOBRE LA ÚLTIMA COTIZACIÓN

	UE		ESPAÑA		
	Francia (La Pallice)	Italia (Bologna)	Sevilla	Zaragoza	Córdoba
Última cotización €/t	↑ +303	↑ +321	282	285	285
% s/inicio campaña	↓ -2	⇒ +0	↑ +1	↓ -7	⇒ +0
% s/mes anterior	↓ -1	↑ +2	↑ +3	⇒ +0	↑ +2
% s/semana anterior	↓ -2	⇒ +0	⇒ +1	↓ -2	⇒ +0
% s/año anterior	↓ -20	↓ -15	↓ -33	↓ -29	↓ -30

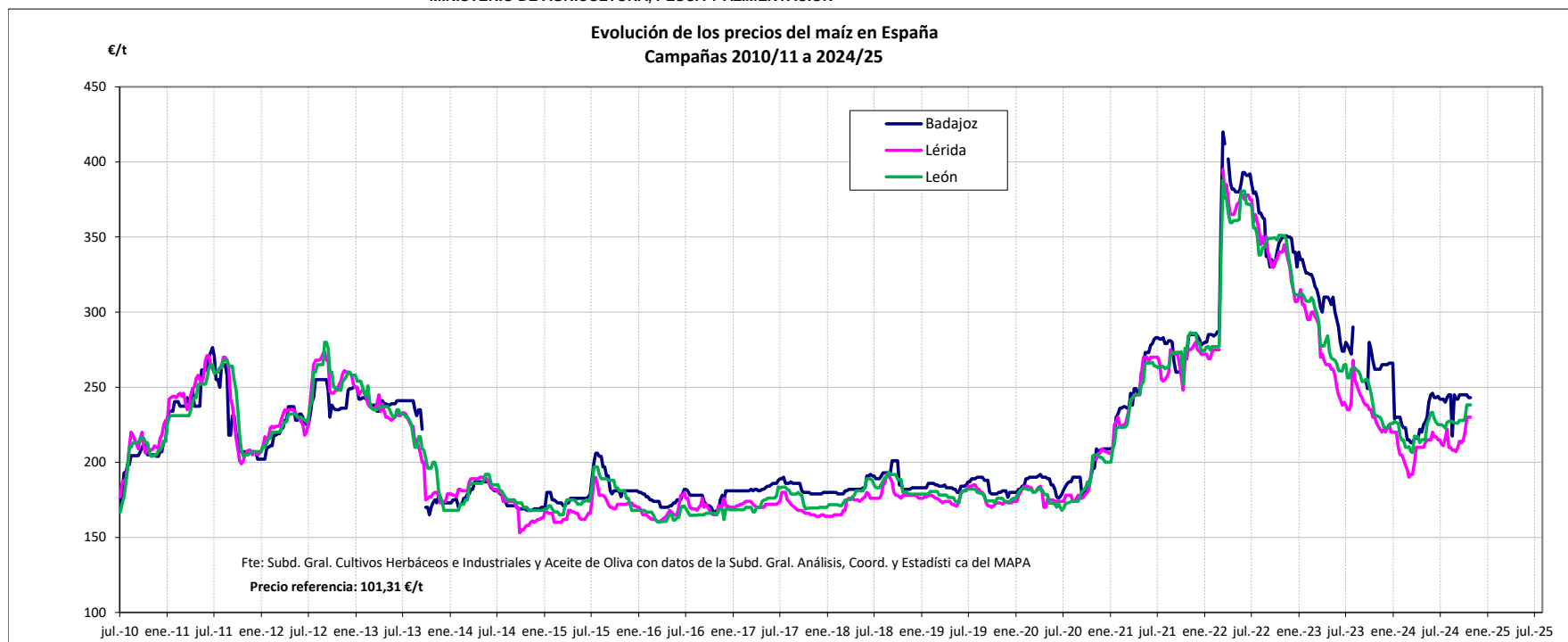
EVOLUCIÓN DEL MAÍZ. CAMPAÑAS 2010/11 A 2024/25

MINISTERIO DE AGRICULTURA, PESCA Y ALIMENTACIÓN



Fuente: Elaboración por la Subdirección General de Cultivos Herbáceos e Industriales y Aceite de Oliva del MAPA con datos de la Comisión Europea. D.G. Agricultura.

MINISTERIO DE AGRICULTURA, PESCA Y ALIMENTACIÓN

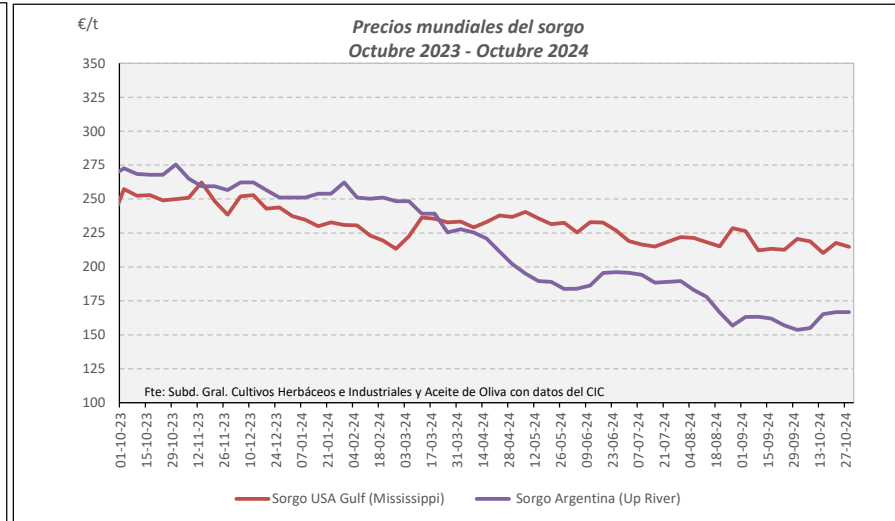
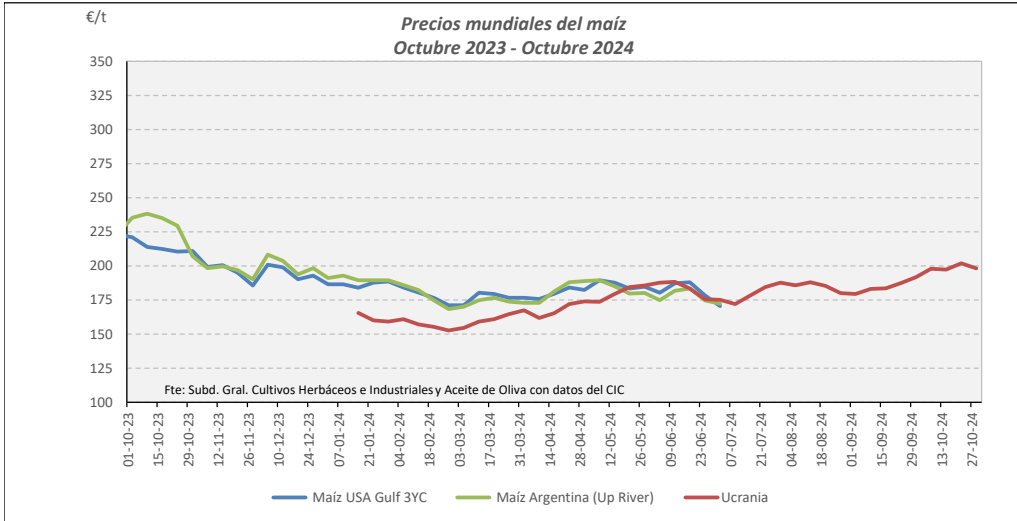


Fuente: Elaboración por la Subdirección General de Cultivos Herbáceos e Industriales y Aceite de Oliva del MAPA con datos de la Subd. Gral. de Análisis, Coord. y Estadística del MAPA.

VARIACIONES PORCENTUALES SOBRE LA ÚLTIMA COTIZACIÓN

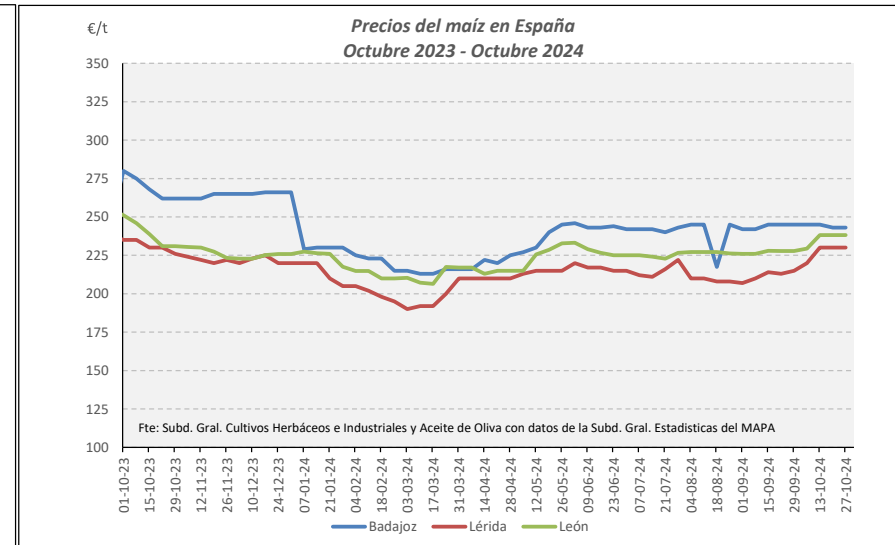
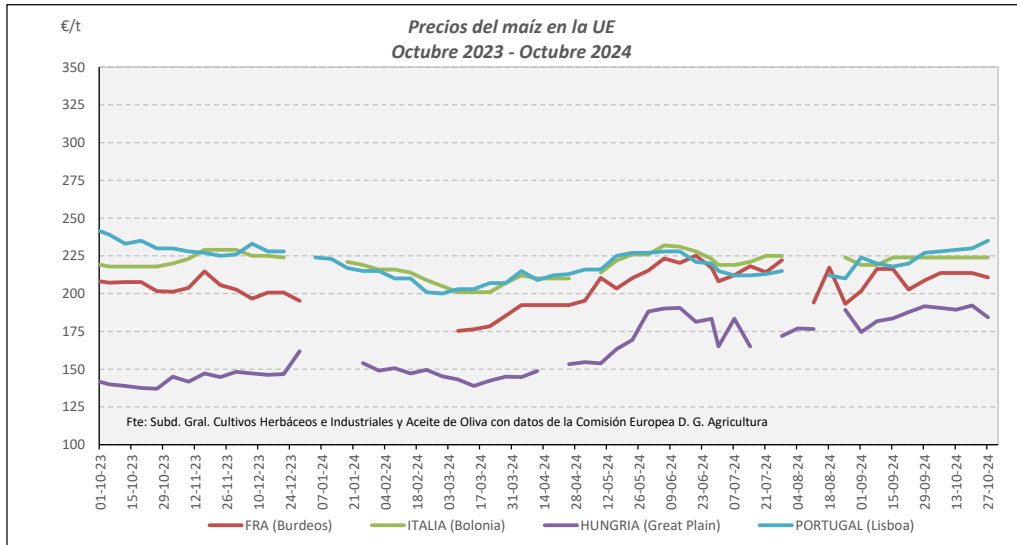
	MUNDIALES						UNIÓN EUROPEA			ESPAÑA		
	Maíz USA Gulf 3YC	Maíz Argentina (Upriver)	Maíz Brasil (Paraná)	Ucrania	Sorgo USA Gulf (Mississippi)	Sorgo Argentina (Up River)	Francia (Burdeos)	Italia (Bolonia)	Portugal (Lisboa)	Badajoz	Lérida	León
Última cotización €/t	196	194	200	198	215	167	211	224	235	243	230	238
% s/inicio campaña	↑ +17	↑ +16	↑ +16	↑ +15	↓ -1	↓ -14	↓ -1	↑ +2	↑ +11	→ +0	↑ +8	↑ +6
% s/mes anterior	↑ +17	↑ +4	↑ +3	↑ +3	↓ -3	↑ +8	→ +1	→ +0	↑ +4	↓ -1	↑ +7	↑ +5
% s/semana anterior	↑ +2	↓ -1	→ +1	↓ -2	↓ -1	→ +0	↓ -1	→ +0	↑ +2	→ +0	→ +0	→ +0
% s/año anterior	→ +0	↓ -7	↓ -5	n/c	↓ -14	↓ -39	↑ +5	↑ +2	↑ +2	↓ -7	↑ +2	↑ +3

MAÍZ Y SORGO. EVOLUCIÓN ANUAL



Fuente: Elaboración Subd. Gral. Cultivos Herbáceos e Industriales y Aceite de Oliva con datos del Consejo Internacional de Cereales

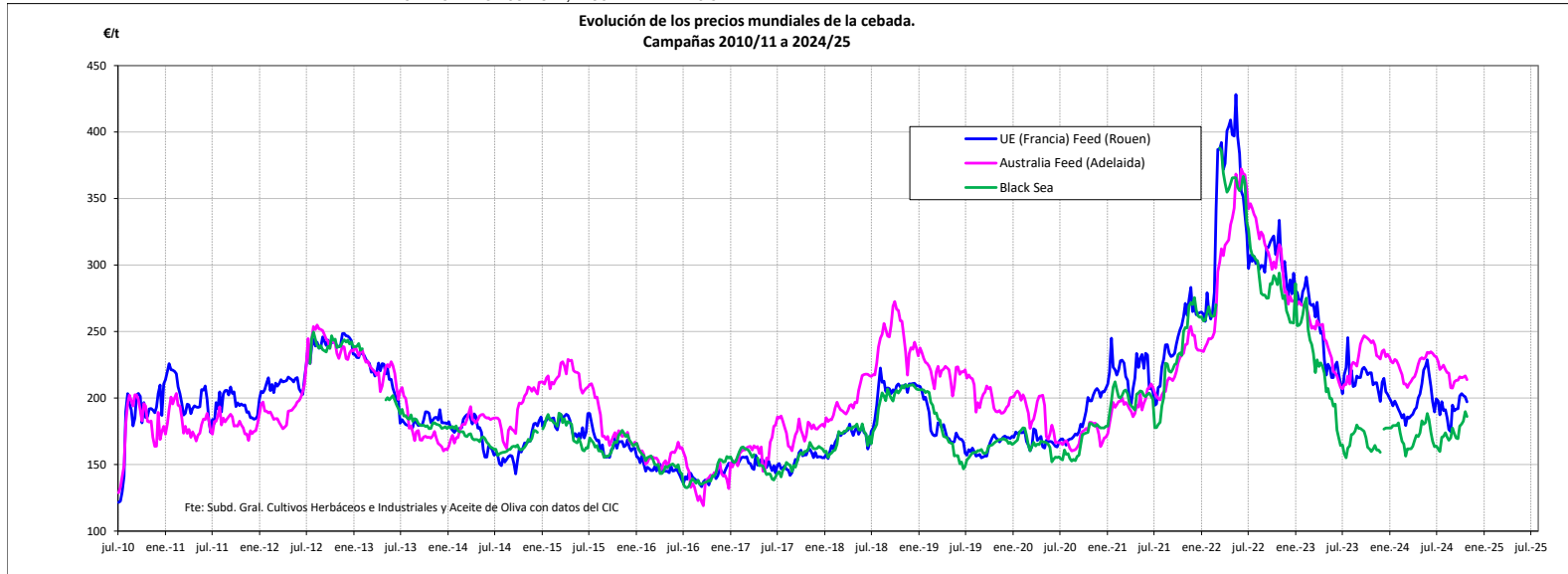
Fuente: Elaboración Subd. Gral. Cultivos Herbáceos e Industriales y Aceite de Oliva con datos del Consejo Internacional de Cereales



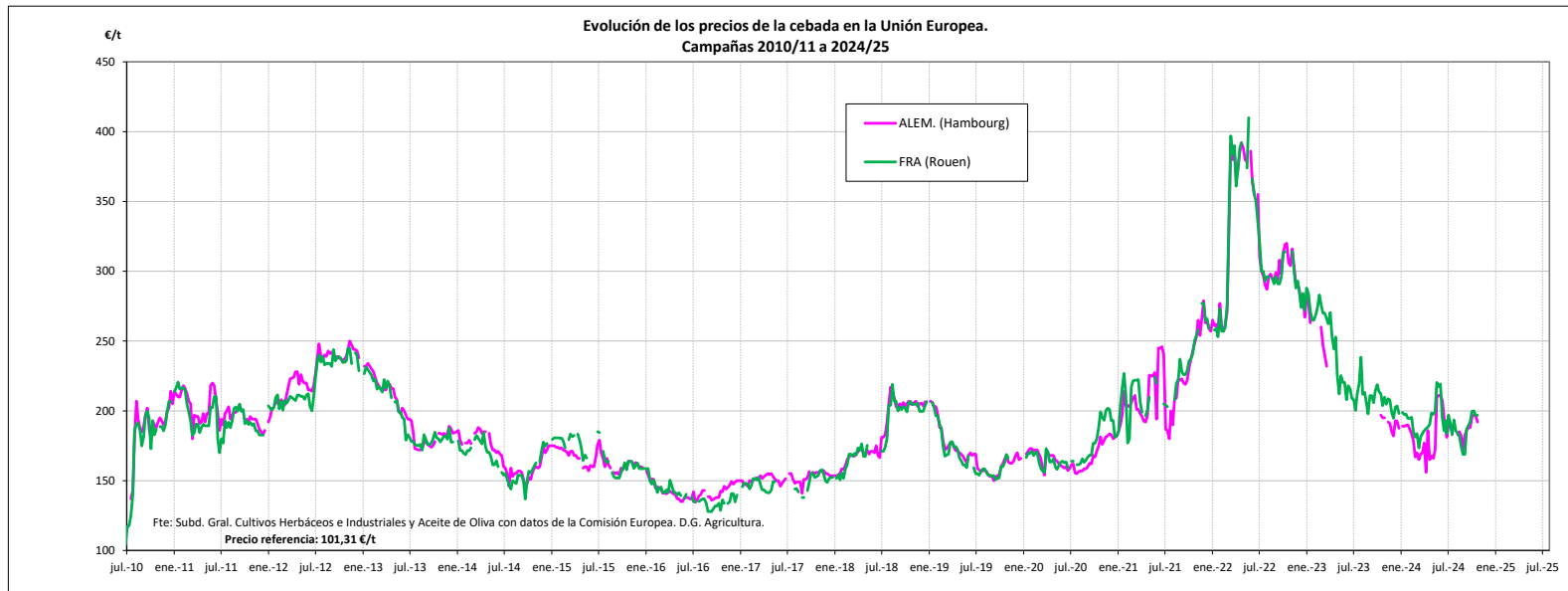
Fuente: Elaboración Subd. Gral. Cultivos Herbáceos e Industriales y Aceite de Oliva con datos de los Comités de Gestión de la UE

Fuente: Elaboración Subd. Gral. Cultivos Herbáceos e Industriales y Aceite de Oliva con datos de la SGAC y Estadística del MAPA.

EVOLUCIÓN PRECIOS CEBADA. CAMPAÑAS 2010/11 A 2024/25
MINISTERIO DE AGRICULTURA, PESCA Y ALIMENTACIÓN

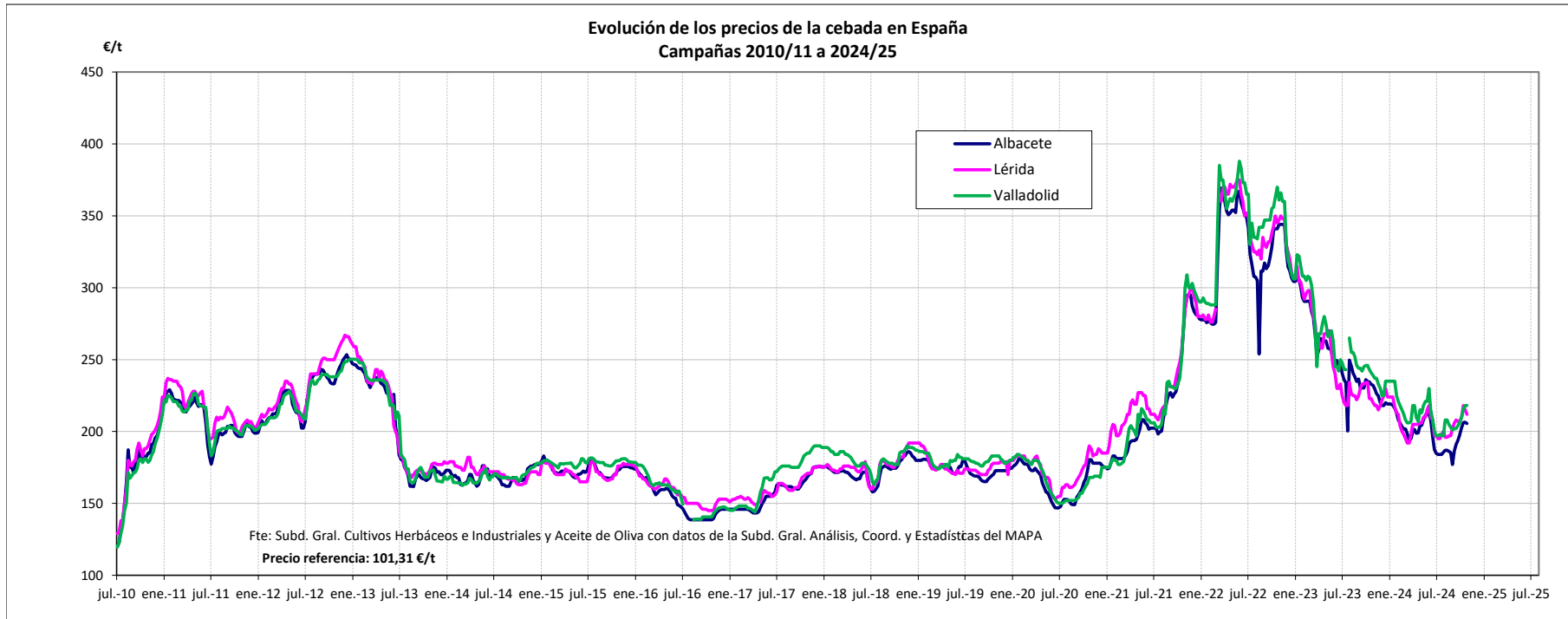


Fuente: Elaboración por la Subdirección General de Cultivos Herbáceos e Industriales y Aceite de Oliva del MAPA con datos del Consejo Internacional de Cereales



Fuente: Elaboración por la Subdirección General de Cultivos Herbáceos e Industriales y Aceite de Oliva del MAPA con datos de la Comisión Europea. D.G. Agricultura.

MINISTERIO DE AGRICULTURA, PESCA Y ALIMENTACIÓN

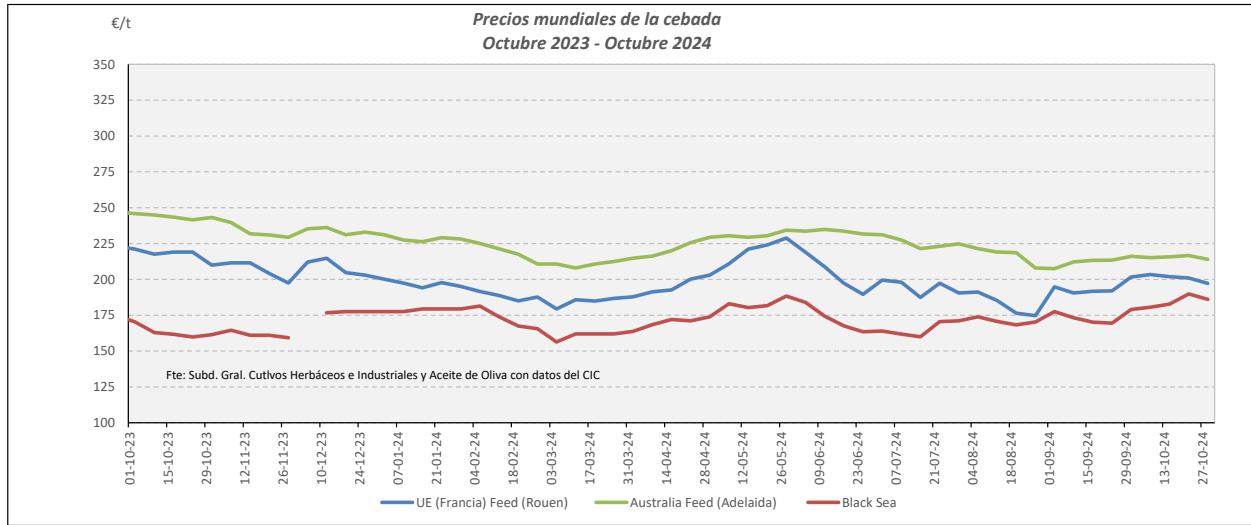


Fuente: Elaboración por la Subdirección General de Cultivos Herbáceos e Industriales y Aceite de Oliva del MAPA con datos de la Subd. Gral. de Análisis, Coord. y Estadística del MAPA.

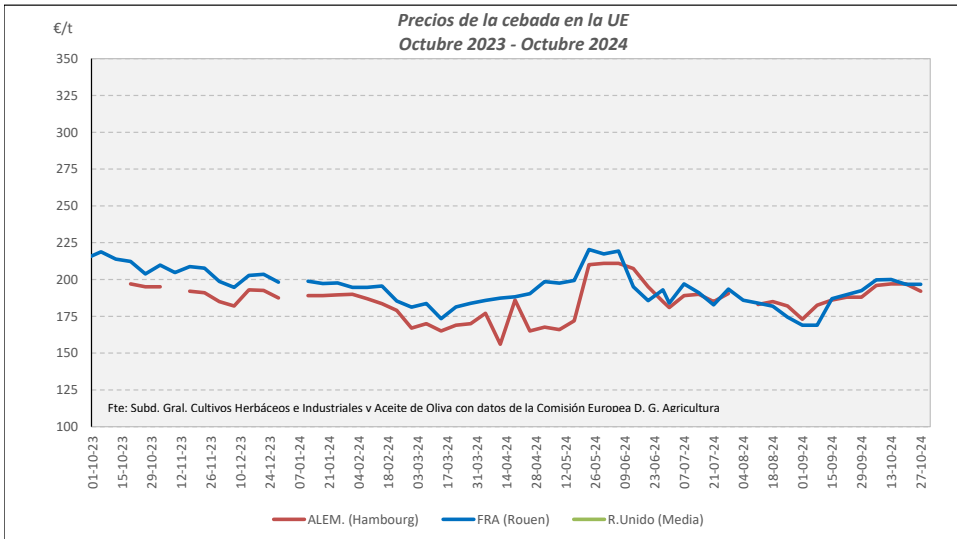
VARIACIONES PORCENTUALES SOBRE LA ÚLTIMA COTIZACIÓN

	MUNDIAL		UNIÓN EUROPEA		ESPAÑA		
	Australia Feed (Adelaida)	Black sea	Alemania (Hambourg)	Francia (Rouen)	Albacete	Lérida	Valladolid
Última cotización €/t	214	186	192	197	206	212	218
% s/inicio campaña	↓ -6	↑ +15	↑ +2	↓ -0	↑ +12	↑ +9	↑ +11
% s/mes anterior	↓ -1	↑ +4	↑ +2	↑ +2	↑ +4	↑ +2	↑ +6
% s/semana anterior	↓ -1	↓ -2	↓ -3	→ +0	↓ -0	↓ -1	→ +0
% s/año anterior	↓ -12	↑ +15	↓ -2	↓ -6	↓ -11	↓ -4	↓ -9

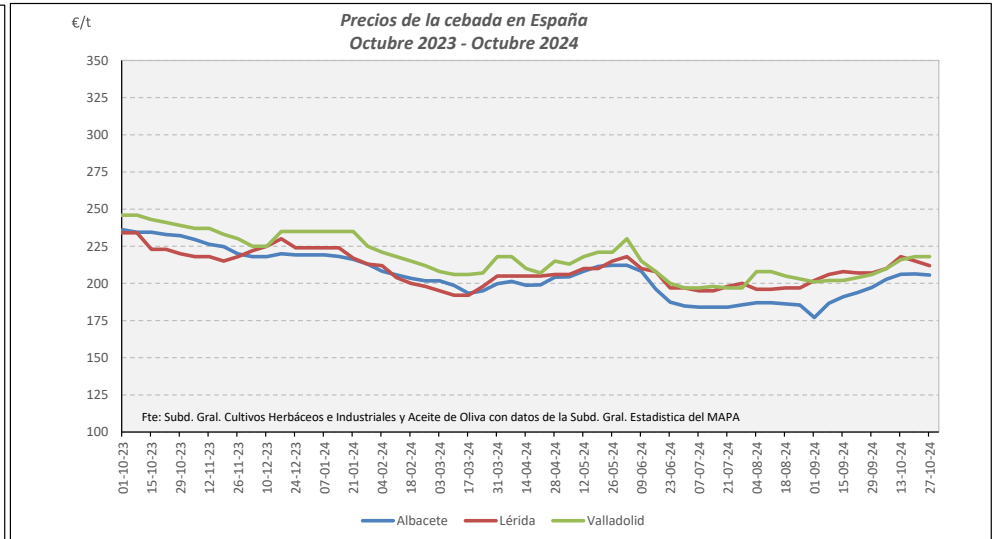
CEBADA. EVOLUCIÓN ANUAL



Fuente: Elaboración Subd. Gral. Cultivos Herbáceos e Industriales y Aceite de Oliva con datos del Consejo Internacional de Cereales

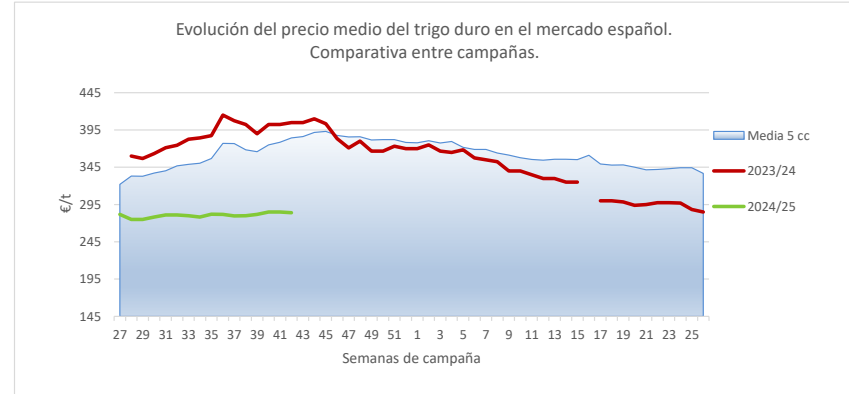
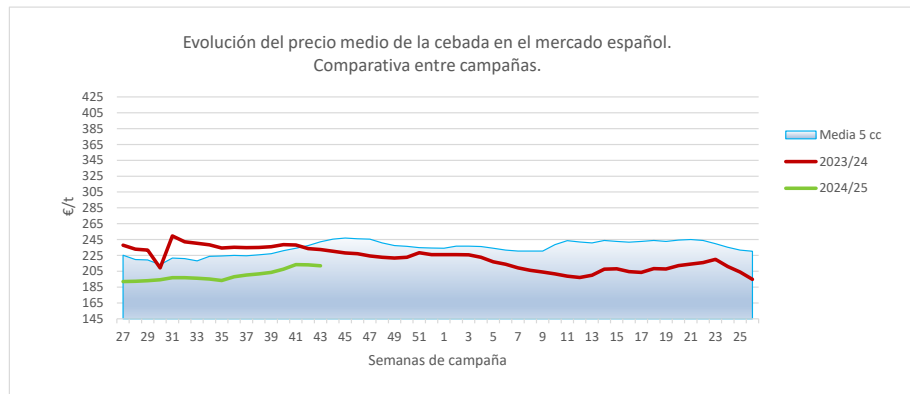
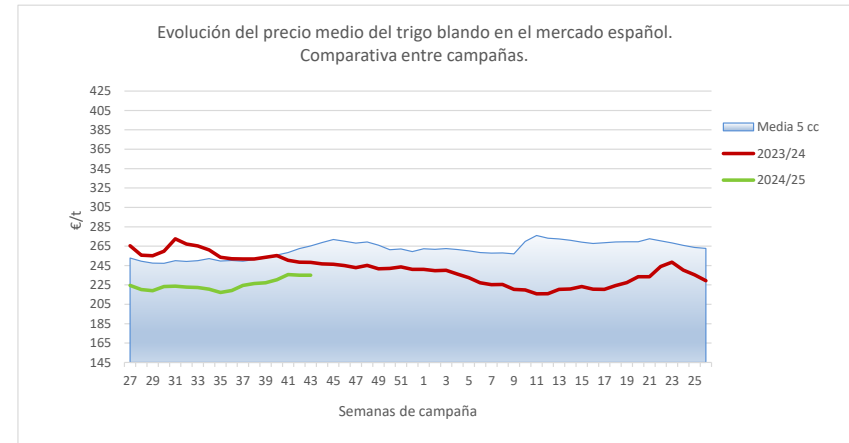
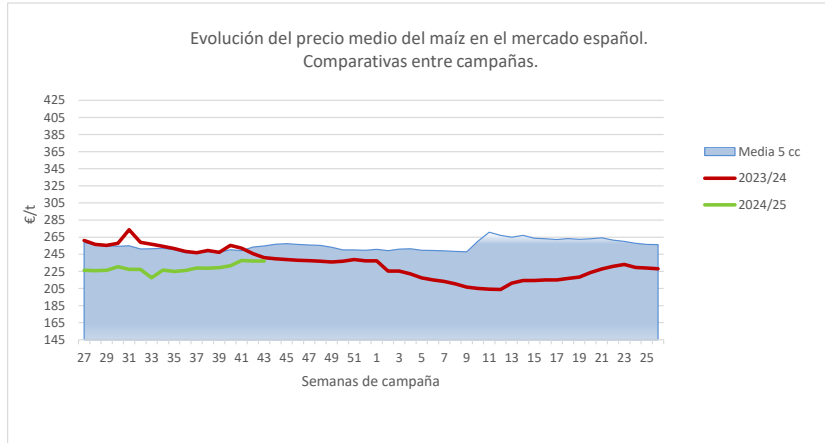


Fuente: Elaboración Subd. Gral. Cultivos Herbáceos e Industriales y Aceite de Oliva con datos de los Comités de Gestión de la UE



Fuente: Elaboración Subd. Gral. Cultivos Herbáceos e Industriales y Aceite de Oliva con datos de la SGAC y Estadística del MAPA.

EVOLUCIÓN DEL PRECIO MEDIO DEL MAÍZ, TRIGO BLANDO Y CEBADA. COMPARATIVA ENTRE CAMPAÑAS.



Fuente: Elaboración Subd. Gral. Cultivos Herbáceos e Industriales y Aceite de Oliva con datos de la SGAC y Estadística del MAPA.