



Cítricos



Frutas de pepita



Fruta de hueso



Frutos rojos



Hortalizas
invernadero



Hortalizas
al aire libre



Melón y sandía



Frutos secos



Otras frutas
y hortalizas

BOLETÍN SEMANAL DE PRECIOS DE FRUTAS Y HORTALIZAS

*SEMANA 17/2023
(24 – 30 de abril)*

Titulares



GOBIERNO
DE ESPAÑA

MINISTERIO
DE AGRICULTURA, PESCA
Y ALIMENTACIÓN

DIRECCIÓN GENERAL
DE PRODUCCIONES Y MERCADOS
AGRARIOS

SUBDIRECCIÓN GENERAL
DE FRUTAS Y HORTALIZAS Y
VITIVINICULTURA



Cítricos

'Incremento significativo de la cotización del limón en campo a medida que se hace extensiva la comercialización del tipo "verna", con un mayor precio, circunstancia habitual en esta época del año.'



Frutas de pepita

'Semana de revalorizaciones en todos los productos y posiciones salvo salida de central en manzana Fuji y Royal Gala. Destacan los incrementos en origen de manzana Golden y pera Conferencia fruto de una coyuntura europea de menor oferta disponible por bajos niveles de stock'



Frutos rojos

'Conforme avanza la campaña de frutos rojos los precios en origen vuelven a descender a excepción de fresa/fresón en donde este cultivo ha dejado atrás la plena producción.'



Hortalizas de invernadero

'Finaliza el mes de abril con descensos en origen prácticamente generalizados en los principales hortícolas protegidos.'



Hortalizas al aire libre

'Mientras los precios en origen de las brassicas repuntan en el caso de las principales hortalizas de invierno de hoja y flor se registran descensos.'



Frutos secos

'Semana de alzas en el mercado de la almendra especialmente en la Lonja de Albacete, en Reus más tendencia a la estabilidad. En avellana y pistacho sin cambios.'



Otras frutas y hortalizas

'En el plátano, se invierte la tendencia ascendente observada en el periodo anterior con descensos semanales en origen.'



Inicio

Cítricos

Resumen semanal:

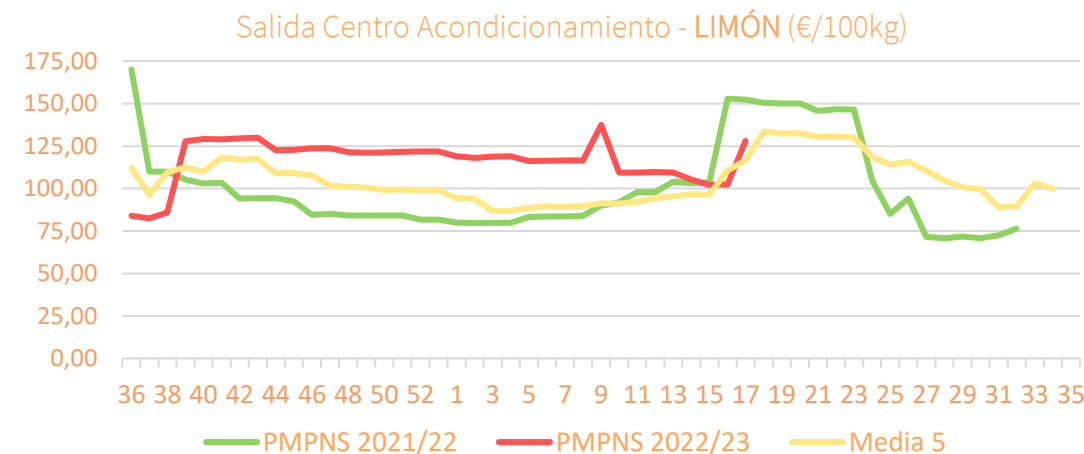
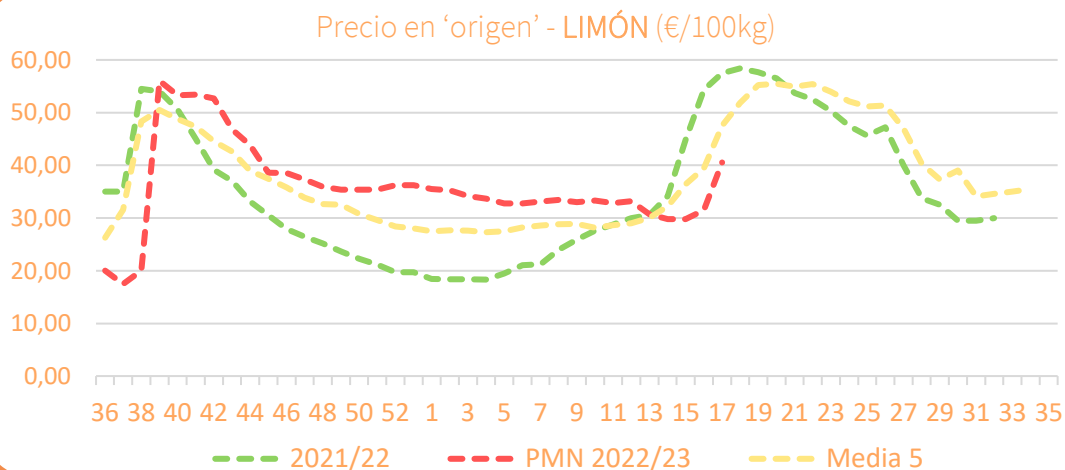
- **NARANJA tipo "navel":** nuevas y consecutivas subidas de las cotizaciones tanto en campo (+1,2%) como a salida de central (+4,9%), situándose en la primera posición un 180% por encima de hace un año y un +43% que la media de esta semana. A salida de OP/central el precio es un 52% superior al del 2022 y un +39% que la media. En campo es la cotización más elevada de las últimas diez campañas para esta semana con la sola excepción de la 2019/20 (efecto Covid); y a salida de centro de acondicionamiento también de las últimas diez, incluso por encima de la 2019/20.
- **PEQUEÑOS CÍTRICOS:**
 - **MANDARINA:** tras los descensos de las tres últimas semanas a salida de OP/central, recuperación del 4,2%, situándose la cotización un 44,1% por encima de hace un año y un +35,5% que la media, siendo la más elevada de las últimas diez campañas a estas alturas de calendario.
 - **LIMÓN:** notables incrementos en las cotizaciones del limón en la medida que la comercialización del tipo "verna" se generaliza. En campo sube un 29% y a salida de OP/central un 25%. En la primera posición no obstante si sitúa un 29% por debajo de hace un año y un -15% de la media. A salida de central si bien es un 16% inferior a la semana 17/2022 se sitúa un 10% por encima de la media.

PRECIOS SEMANA 17/2023 del 24 al 30 de ABR de 2023

Productos	Origen* (€/100kg)				Salida central Acondicionamiento (€/100kg)			
	Sem. Actual	Sem. Anterior (%)	2022 (%)	Media 5 (%)	Sem. Actual	Sem. Anterior (%)	2022 (%)	Media 5 (%)
Naranja tipo navel	43,65	1,2%	179,8%	42,6%	99,59	4,9%	59,2%	38,8%
Mandarina					135,64	4,2%	44,1%	35,5%
Limón	40,57	28,8%	-29,4%	-14,6%	128,01	24,9%	-16,0%	9,9%

*El precio en origen, que se refiere a las cotizaciones en la posición más próxima al agricultor, en cítricos recoge precio "en árbol".

Precios medios nacionales:



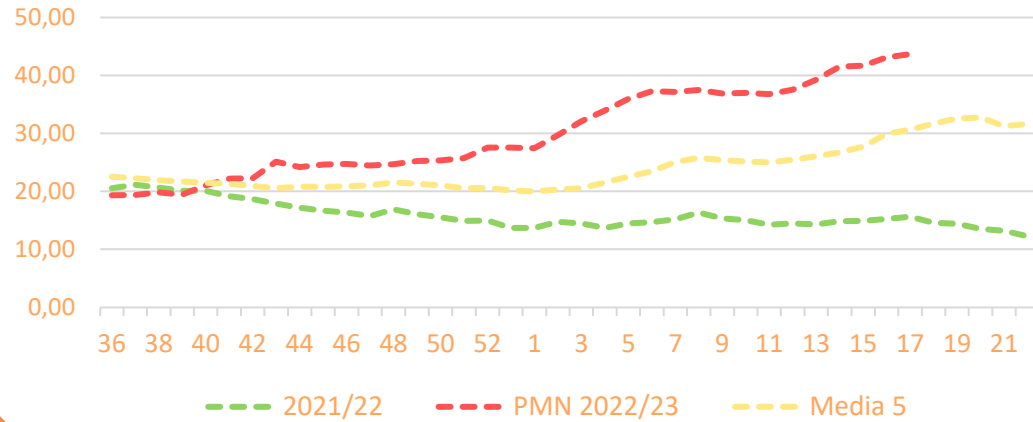


Inicio

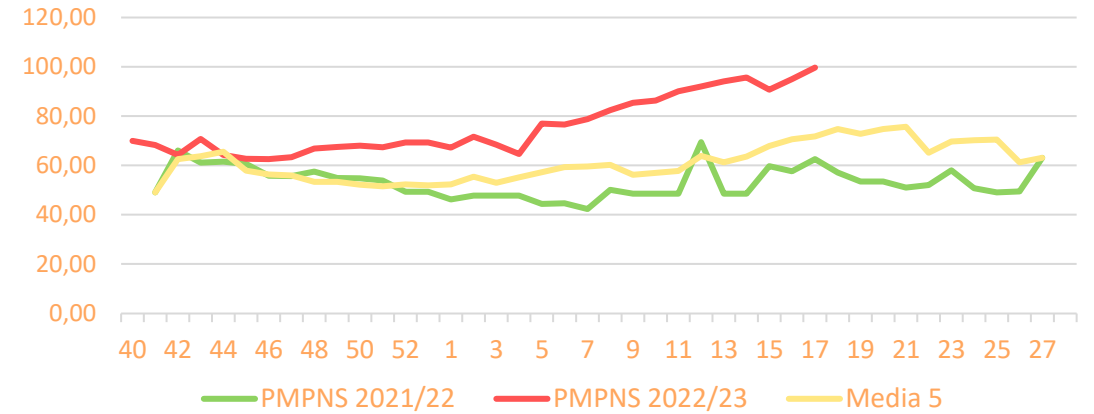
Cítricos

Precios medios nacionales:

Precio en 'origen' - NARANJA 'navel' (€/100kg)

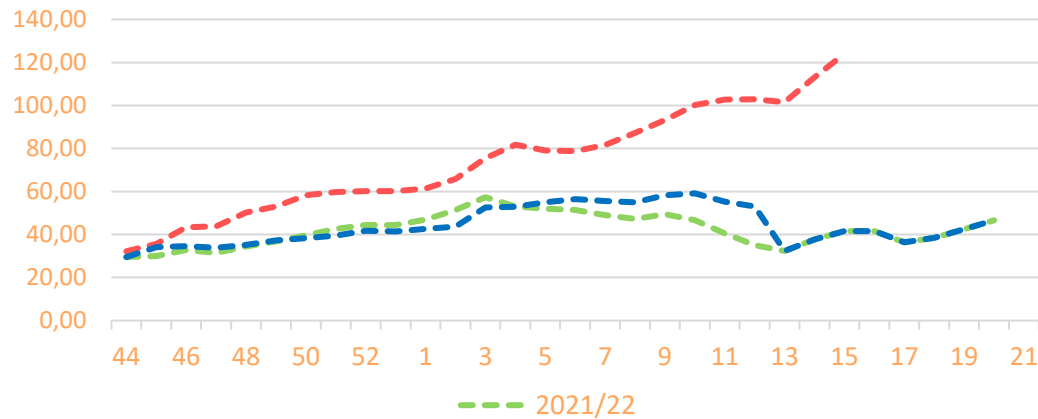


Salida Centro Acondicionamiento - NARANJA 'navel' (€/100kg)

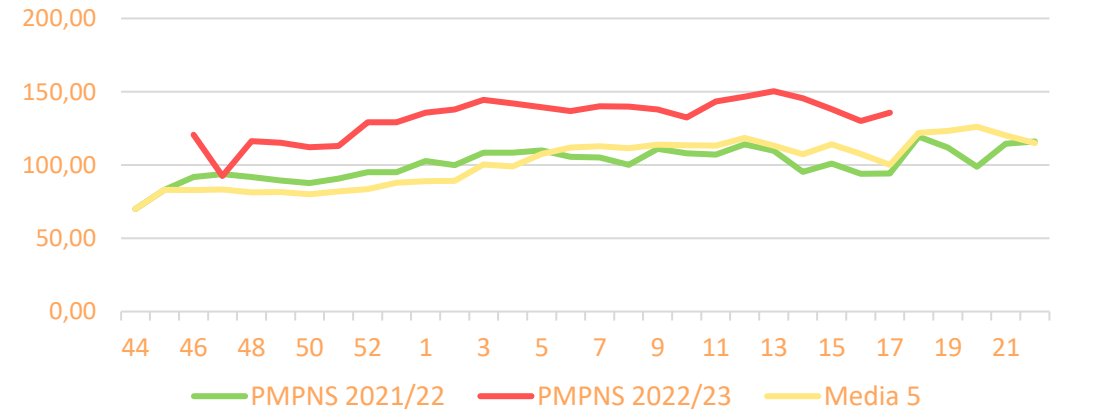


Precios medios nacionales:

Precio en 'origen' - MANDARINAS (€/100kg)



Salida Centro Acondicionamiento - MANDARINAS (€/100kg)



Resumen semanal:

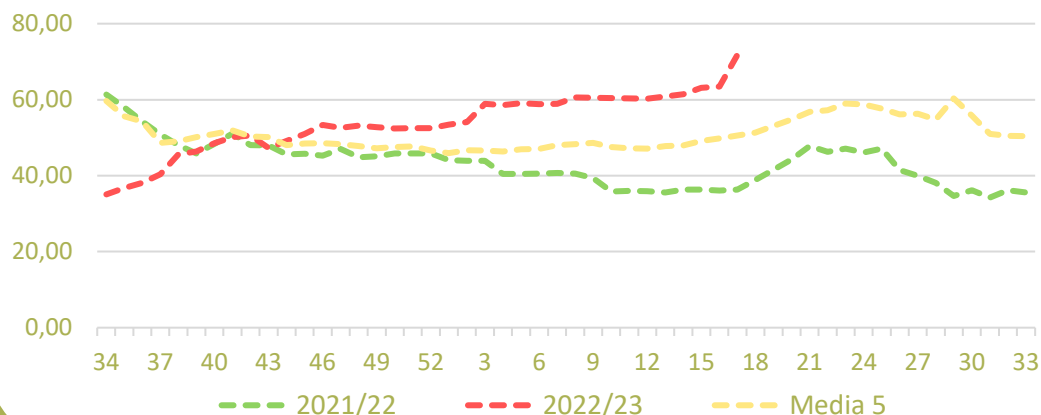
- MANZANA GOLDEN:** Importantes incrementos en ambas posiciones: en origen del 13% y a salida centro de acondicionamiento del 4%, alcanzando la cotización más alta de las manzanas por encima de Royal Gala o Fuji., ante unos stocks bajos en España y en Europa pero aún con demanda. *Precio campaña origen (sep22-actualidad): +22% vs 2021/22 y +10% vs media 5.*
- MANZANA FUJI:** estabilidad en origen mientras baja a salida de central un 1%. esta semana mientras a salida central se mantiene. Pocos movimientos en el mercado de esta manzana donde las existencias son bajas al igual que la demanda. *Precio campaña origen (sep22-actualidad): +12% vs 2021/22.*
- MANZANA ROYAL GALA:** crece un 5% en origen mientras desciende un 4,3% a salida de central, aunque en esta posición las cotizaciones de sitúan cerca de un 45% por encima de la campaña anterior. *Precio campaña origen (sep22-actualidad): +14% vs 2021/22.*
- PERA CONFERENCIA:** semana de alzas tanto en origen (+6,3%) como a salida de central (+1%) en una tendencia que se extiende por Europa ante el fortalecimiento de las cotizaciones en las peras de Bélgica y de Países Bajos, debido a que hay un 30% menos de pera disponible en Europa. *Precio campaña origen (sep22-actualidad): -3,4% vs 2021/22.*
- PERA BLANQUILLA:** estabilidad en origen, donde el nivel de peras es muy bajo a estas alturas de campaña y revalorización a salida de central del 30% con un bajo volumen comercializado tras la caída significativa de la semana anterior. *Precio campaña origen (sep22-actualidad): -6,4% vs 2021/22 y +15% vs media 5.*

PRECIOS SEMANA 17/2023 del 24 al 30 de ABR de 2023

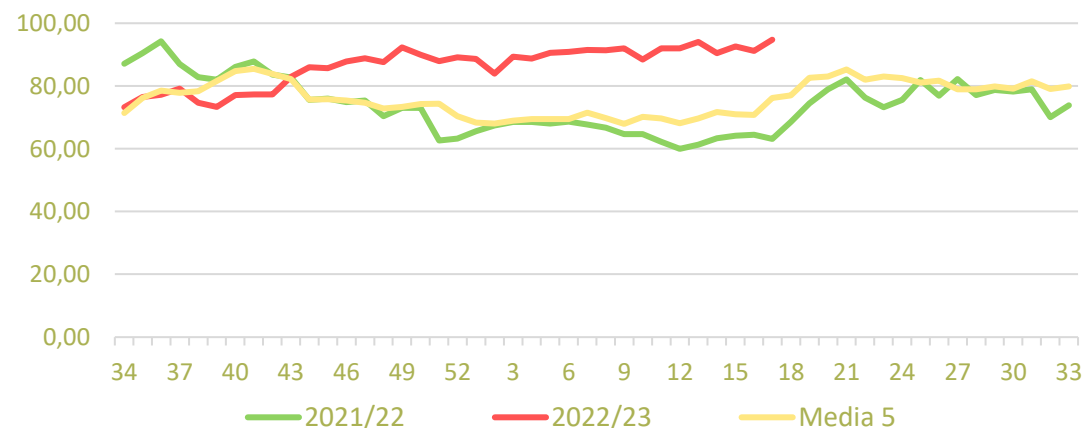
Productos	Origen (€/100kg)				Salida central Acondicionamiento (€/100kg)			
	Sem. Actual	Sem. Anterior (%)	2022 (%)	Media 5 (%)	Sem. Actual	Sem. Anterior (%)	2022 (%)	Media 5 (%)
Golden	71,77	13,0%	97,4%	42,0%	94,74	3,9%	50,1%	24,3%
Fuji	61,20	0,0%	16,2%		85,50	-1,0%	10,7%	-4,2%
Gala	66,72	5,2%	16,5%		88,17	-4,3%	44,6%	
Conferencia	76,95	6,3%	-0,3%		107,47	1,0%	1,5%	17,9%
Blanquilla	72,92	0,0%	-12,5%	17,2%	119,16	31,4%		34,6%

Precios medios nacionales:

Precio en 'origen'- Manzana Golden (€/100 kg)

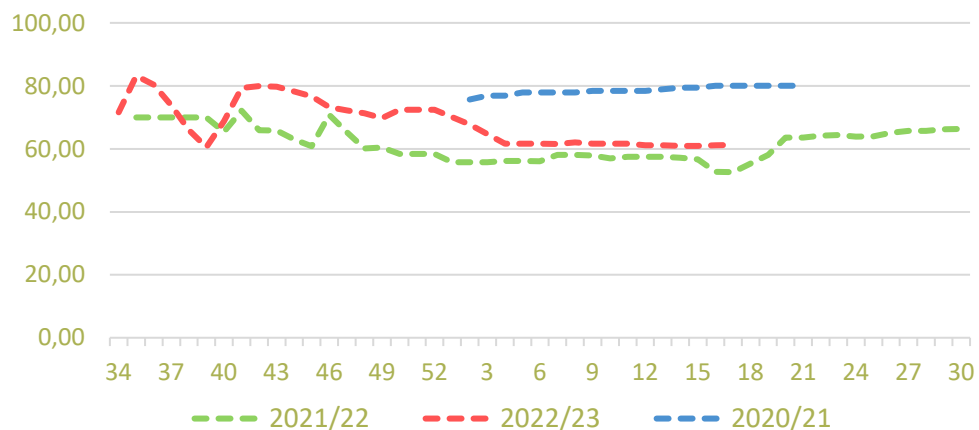


Salida Centro Acondicionamiento - Manzana Golden (€/100 kg)

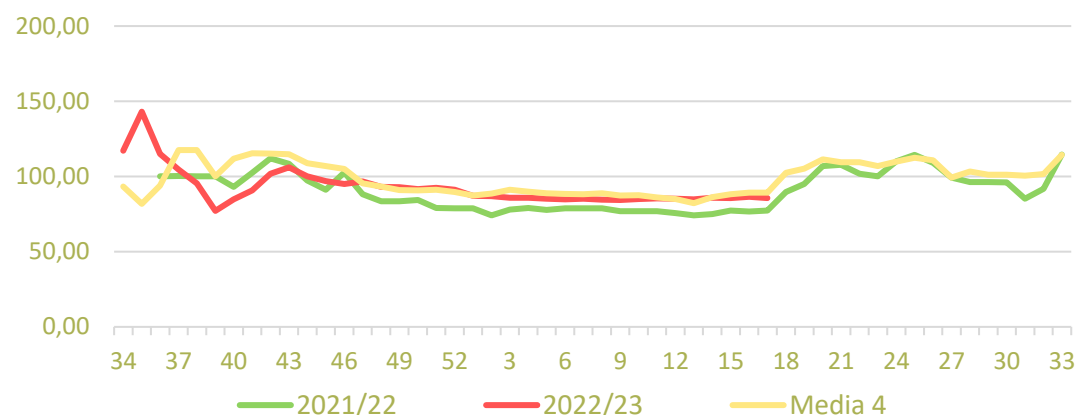


Precios medios nacionales:

Precio en 'origen' - Manzana Fuji (€/100 kg)

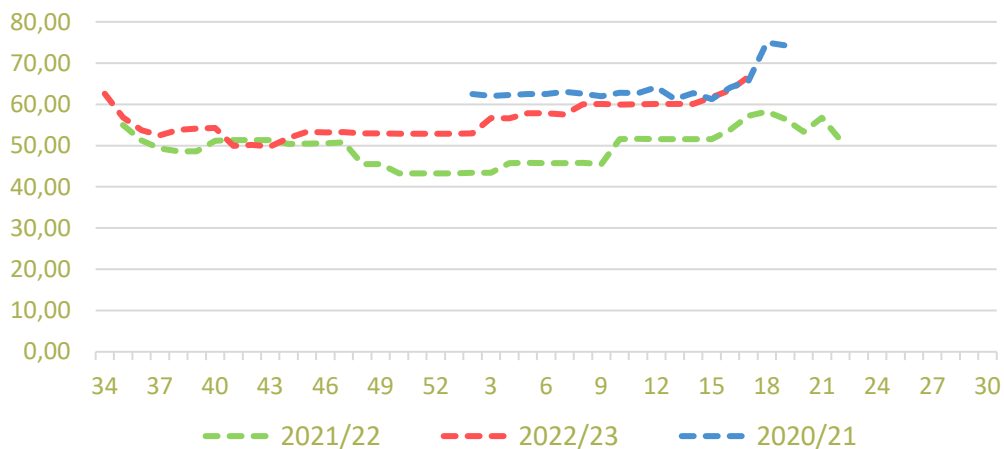


Salida Centro Acondicionamiento - Manzana Fuji (€/100 kg)

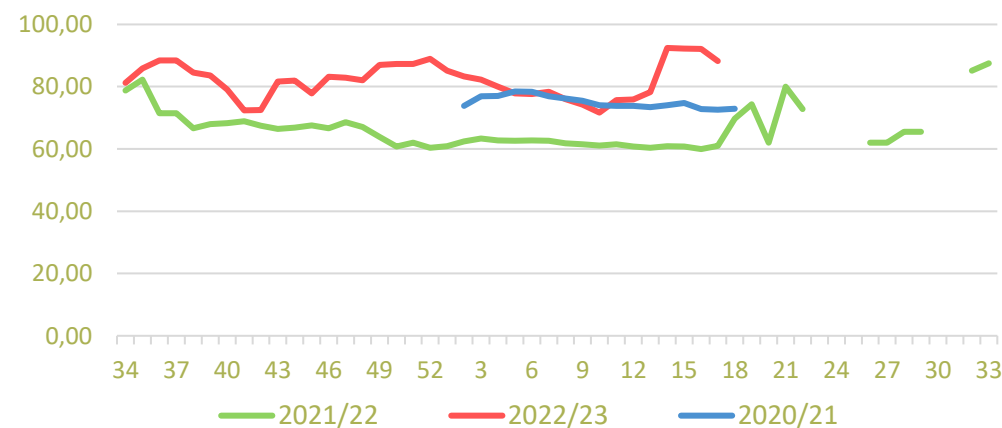


Precios medios nacionales:

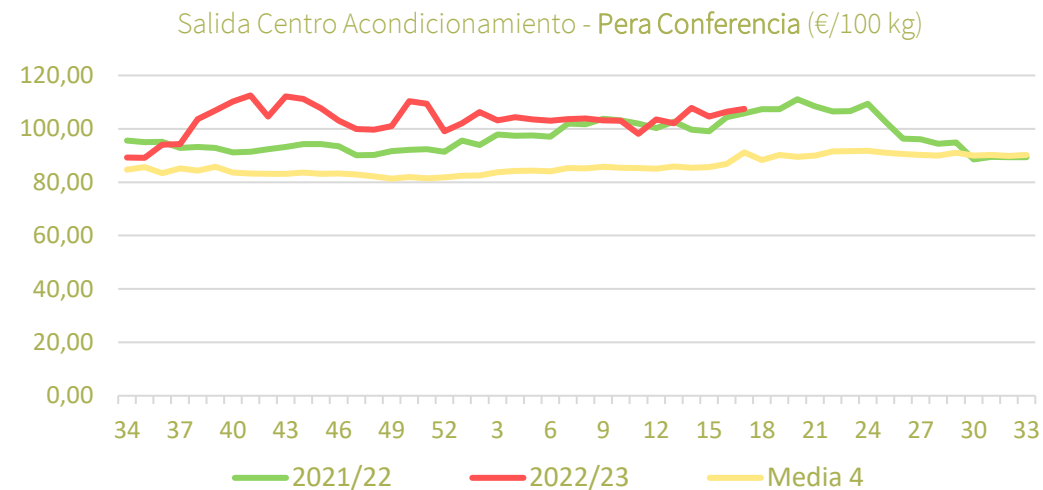
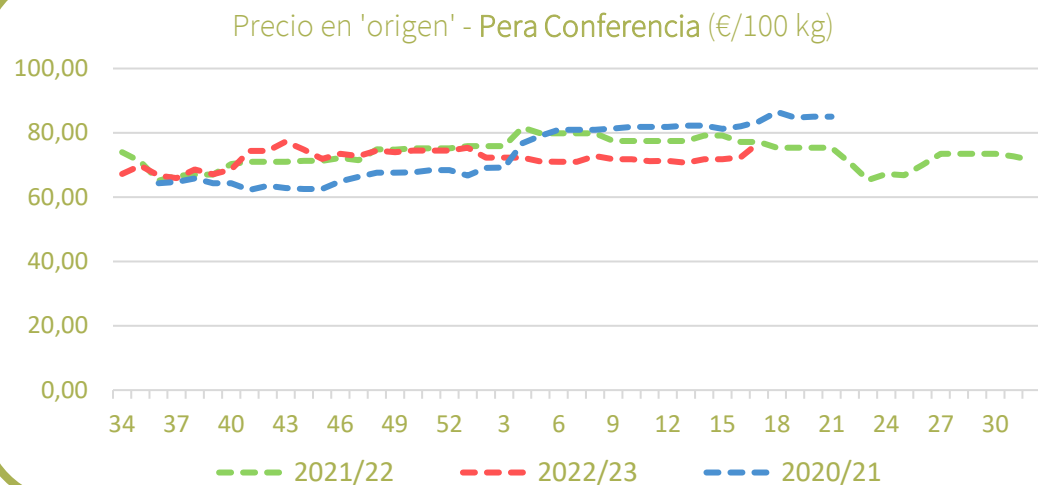
Precio en 'origen' - Manzana Gala (€/100 kg)



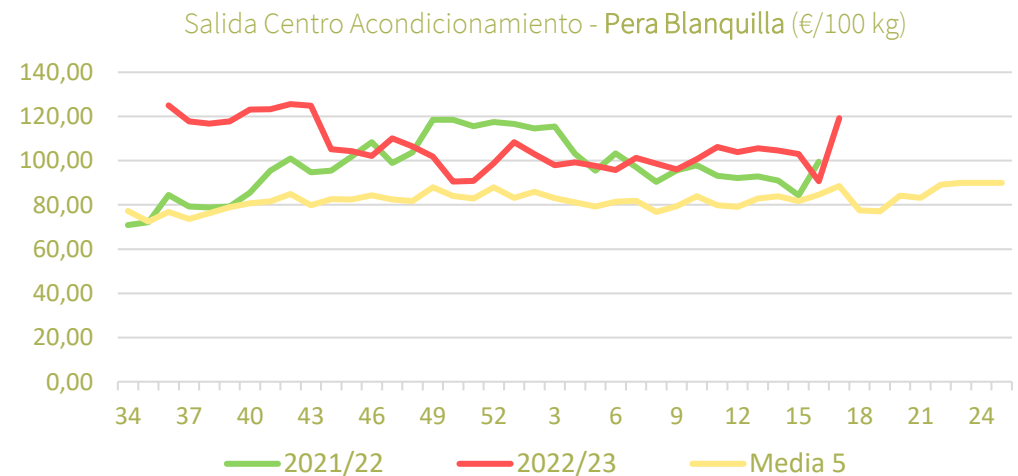
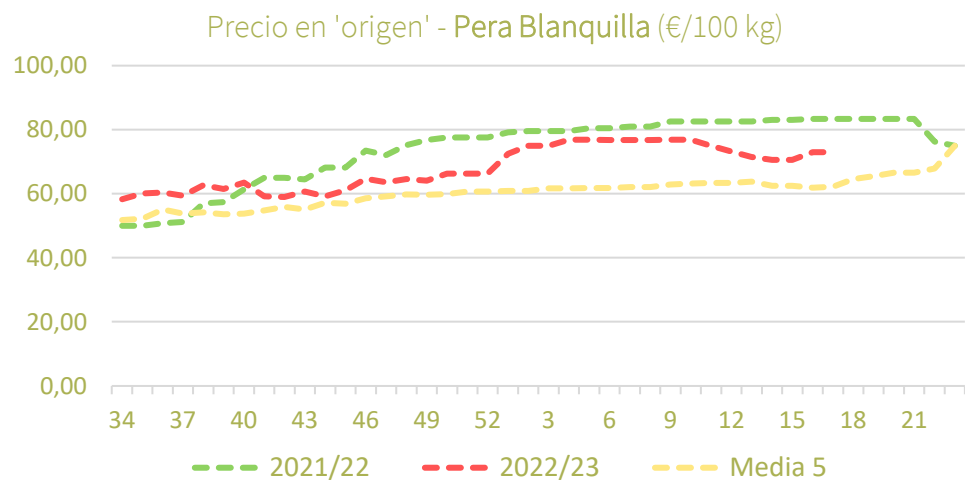
Salida Centro Acondicionamiento - Manzana Gala (€/100 kg)



Precios medios nacionales:



Precios medios nacionales:





Inicio

Frutos rojos

Resumen semanal:

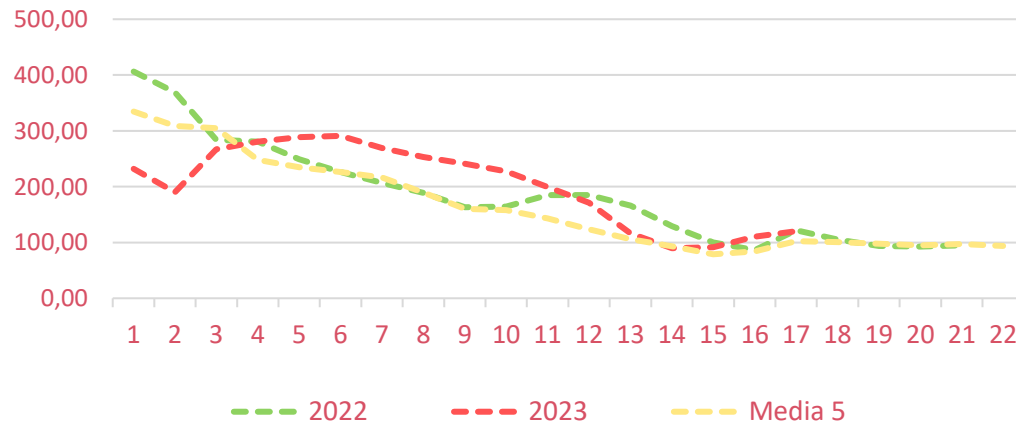
- **FRESA/FRESÓN:** como es habitual por estas fechas los precios semanales repuntan en ambas posiciones comerciales (+9% en origen y +5% a la salida de central de acondicionamiento). Esto se debe al descenso de los volúmenes comercializados en las últimas semanas. *Precio campaña en origen: -2% vs 2022 y +10% vs media 5.*
- **FRAMBUESA:** si bien las caídas en origen se mantienen en la semana 17 se observa una ralentización de los retrocesos (-10%) en comparación con el dato registrado en el periodo anterior. Los descensos observados en las tres últimas semanas mantienen los registros actuales por debajo de lo habitual en el momento actual de campaña. *Precio campaña en origen: -1% vs 2021/22 y -3% vs media 5.*
- **ARÁNDANO:** la campaña de arándano se sitúa en estos momentos en su ecuador con precios elevados para la época del año aunque semanalmente las cotizaciones en origen descienden al registrar depreciaciones que alcanzan una magnitud del 8%. *Precio campaña en origen: +8% vs 2022 y -5% vs media 5.*

PRECIOS SEMANA 17/2023 del 24 al 30 de ABR de 2023

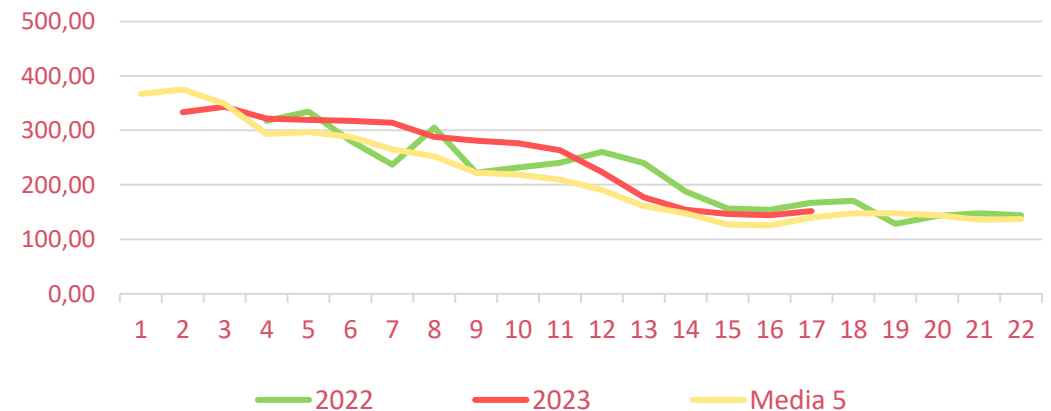
Productos	Origen (€/100kg)				Salida central Acondicionamiento (€/100kg)			
	Sem. Actual	Sem. Anterior (%)	2022 (%)	Media 5 (%)	Sem. Actual	Sem. Anterior (%)	2022 (%)	Media 5 (%)
Fresa/Fresón	120,29	8,6%	-1,6%	17,2%	151,59	4,9%	-9,1%	8,3%
Frambuesa	521,00	-9,7%	-18,1%	-2,6%				
Arándano	375,00	-7,6%	38,8%	6,9%				

Precios medios nacionales:

Precio en 'origen' – FRESA/FRESÓN (€/100 kg)



Salida Centro Acondicionamiento – FRESA/FRESÓN (€/100 kg)



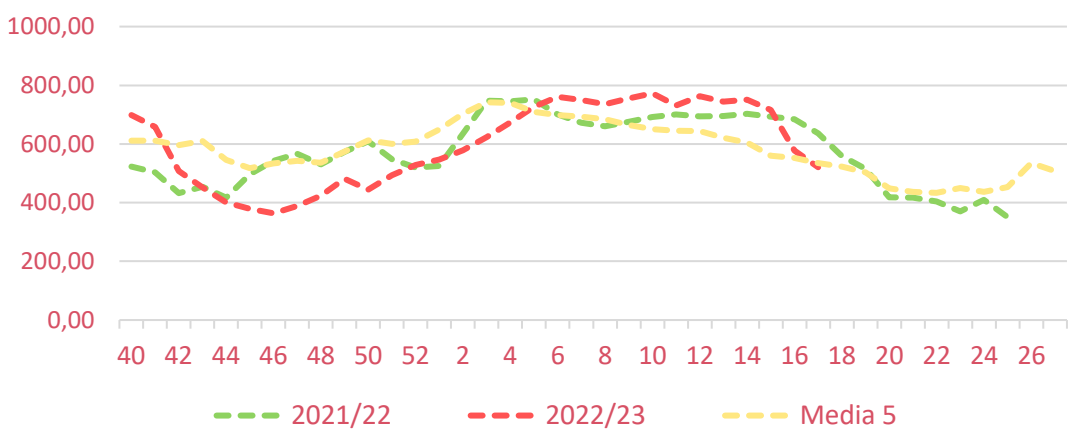


Inicio

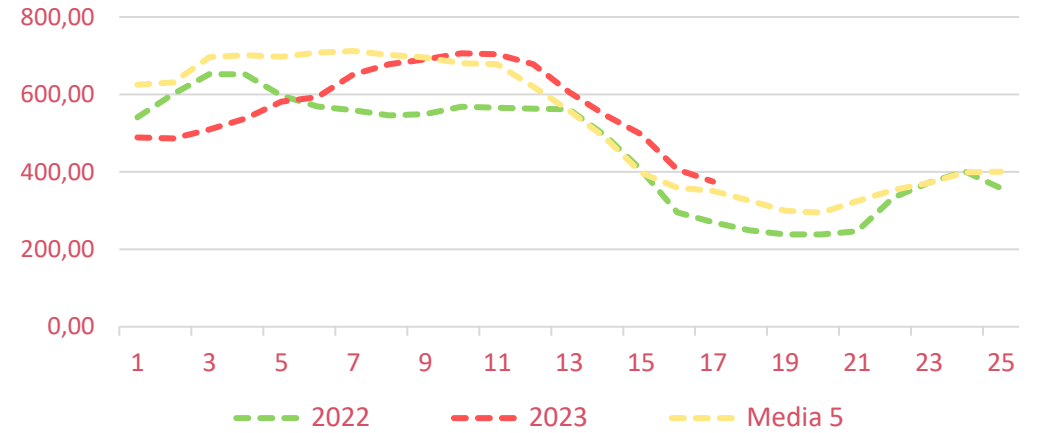
Frutos rojos

Precios medios nacionales:

Precio en 'origen' - FRAMBUESA (€/100 kg)



Precio en 'origen' - ARÁNDANO (€/100 kg)





Inicio

Hortalizas de invernadero

Resumen semanal:

- **TOMATE 'redondo liso'**: se acentúan los descensos en ambas posiciones (-18% en origen y -11% a la salida de central de acondicionamiento) si bien los niveles resisten en valores elevados para el momento actual de campaña por lo que los productores siguen alargando las plantaciones hasta la finalización de sus ciclos productivos. *Precio campaña origen (oct22-actualidad): +22% vs 2021/22 y +40% vs media 5.*
- **BERENJENA**: por segunda semana consecutiva se registran repuntes aunque se atenúan respecto al dato anterior con avances de un 7% en origen y un 6% a la salida de central de acondicionamiento. Pese a esta mejora los registros siguen siendo inferiores para la época del año ante la mayor oferta centroeuropea. *Precio campaña origen (oct22-actualidad): +31% vs 2021/22 y +39% vs media 5.*
- **CALABACÍN**: las elevadas temperaturas continúan acelerando el desarrollo del cultivo con una tendencia descendente en origen (-2%) que contrasta con una mejora a la salida de central de acondicionamiento (+3% intersemanal). *Precio campaña origen (oct22-actualidad): -29% vs 2021/22 y -3% vs media 5.*
- **PEPINO**: al igual que sucede en berenjena la oferta centroeuropea sigue ganando entidad mientras a nivel nacional predominan las *variedades rugosas* con elevados volúmenes comercializados lo que motiva importantes descensos en origen (-22%) mientras a la salida de central de acondicionamiento para las *variedades lisas* se registran aumentos (+14%) con una campaña almeriense prácticamente finalizada. *Precio campaña origen (oct22-actualidad): +14% vs 2021/22 y +46% vs media 5.*
- **PIMIENTO**: la producción murciana toma definitivamente el relevo de Almería en una semana en la que el *verde italiano* en origen se deprecia un 10% frente a la cotización anterior mientras se anotan revalorizaciones (+5%) a la salida de central de acondicionamiento para el *conjunto de variedades y tipos comerciales*. *Precio campaña origen (oct22-actualidad): +29% vs 2021/22 y +41% vs media 5.*

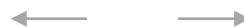
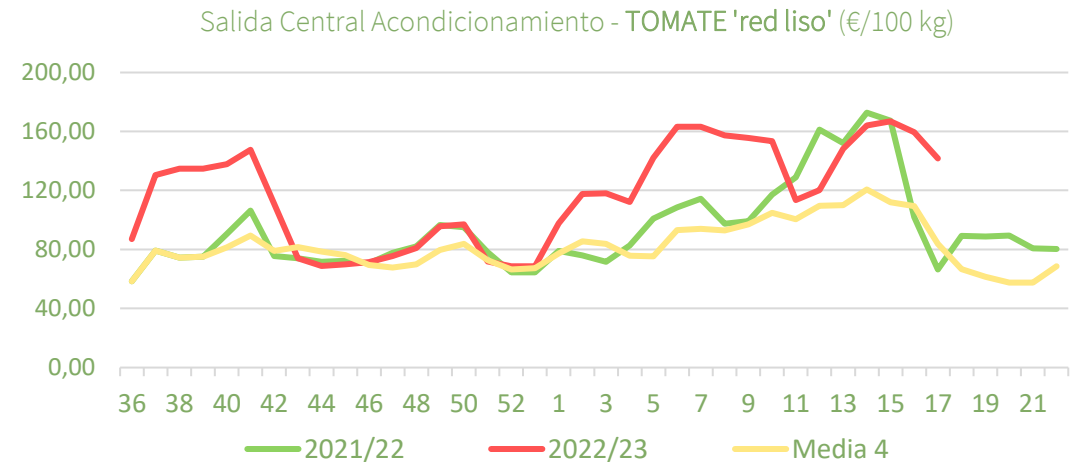
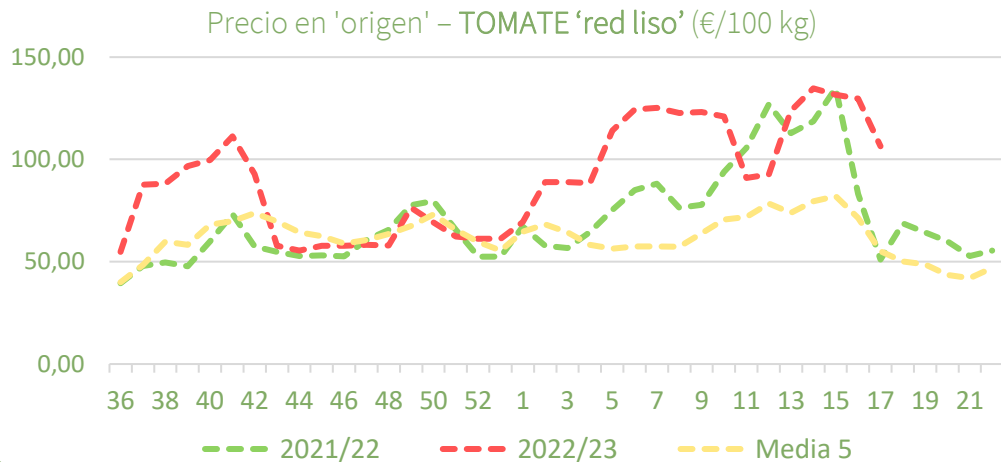
PRECIOS SEMANA 17/2023 del 24 al 30 de ABR de 2023

Productos	Origen (€/100kg)				Salida central Acondicionamiento (€/100kg)			
	Sem. Actual	Sem. Anterior (%)	2022 (%)	Media 5 (%)	Sem. Actual	Sem. Anterior (%)	2022 (%)	Media 5 (%)
Tomate 'redondo liso'	106,35	-18,0%	108,5%	93,2%	141,59	-11,2%	113,1%	69,3%
Berenjena	34,31	7,1%	-1,7%	6,7%	42,89	6,2%	-22,9%	-1,8%
Calabacín	21,28	-2,0%	-9,8%	-11,8%	34,58	3,3%	10,2%	2,0%
Pepino*	21,74	-22,1%	-15,3%	-8,6%	39,30	13,7%	-19,2%	-6,1%
Pimiento**	74,69	-10,2%	39,6%	36,9%	130,22	4,8%	-5,2%	23,4%

*En pepino el precio la salida de central de acondicionamiento se refiere únicamente a las variedades lisas.

** En pimiento la cotización registrada en origen hace referencia exclusivamente al verde italiano.

Precios medios nacionales:



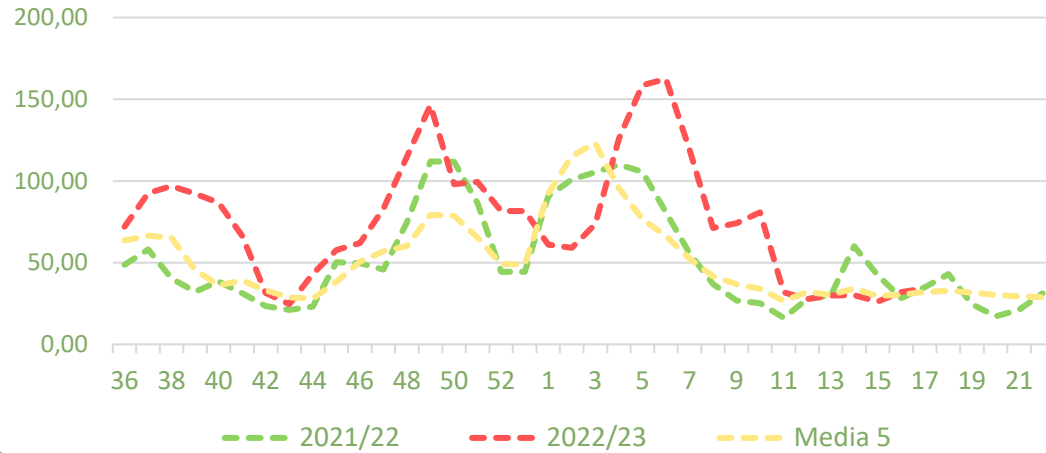


Inicio

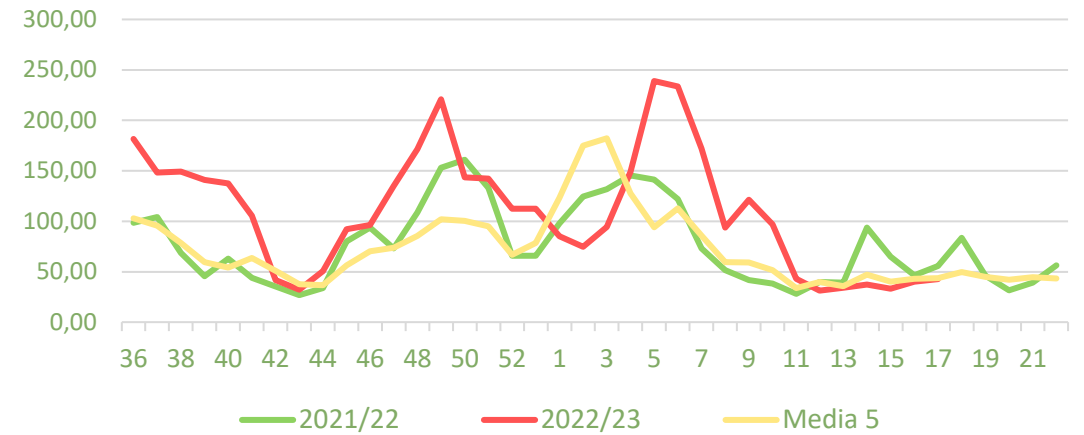
Hortalizas de invernadero

Precios medios nacionales:

Precio en 'origen' - BERENJENA (€/100 kg)

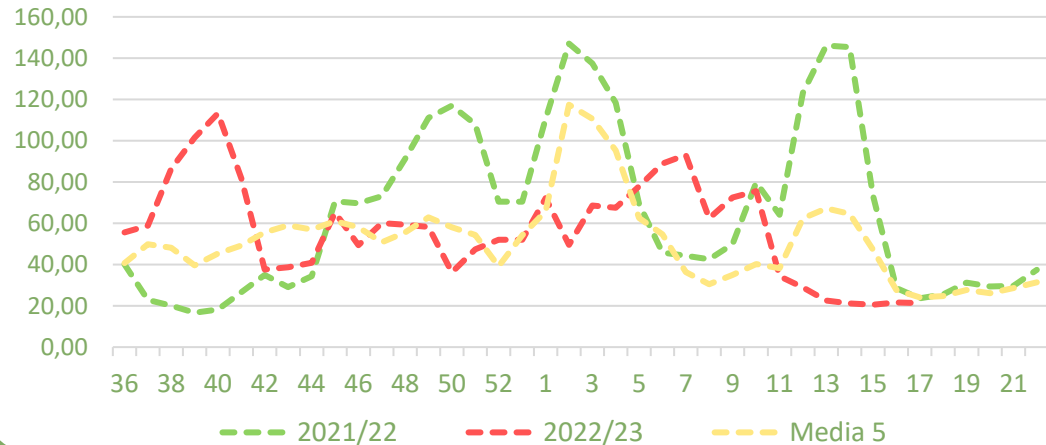


Salida Central Acondicionamiento - BERENJENA (€/100 kg)

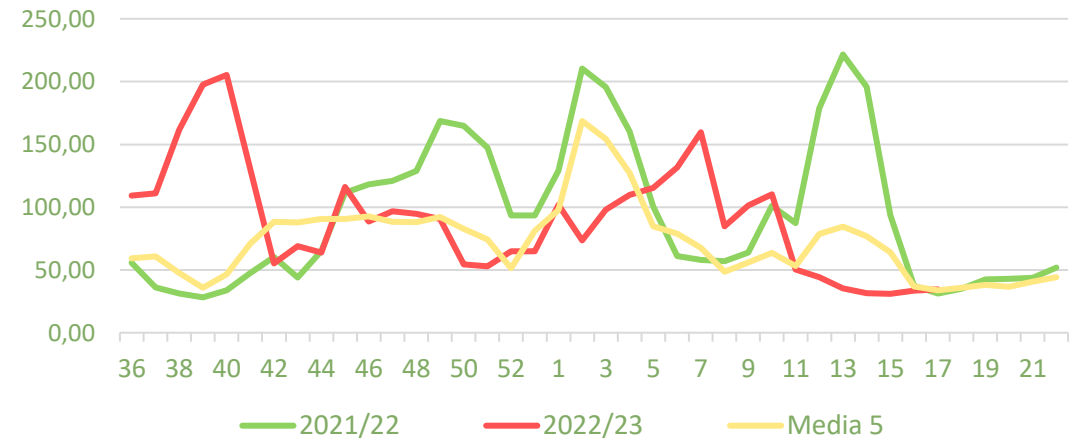


Precios medios nacionales:

Precio en 'origen' - CALABACÍN (€/100 kg)



Salida Central Acondicionamiento - CALABACÍN (€/100 kg)



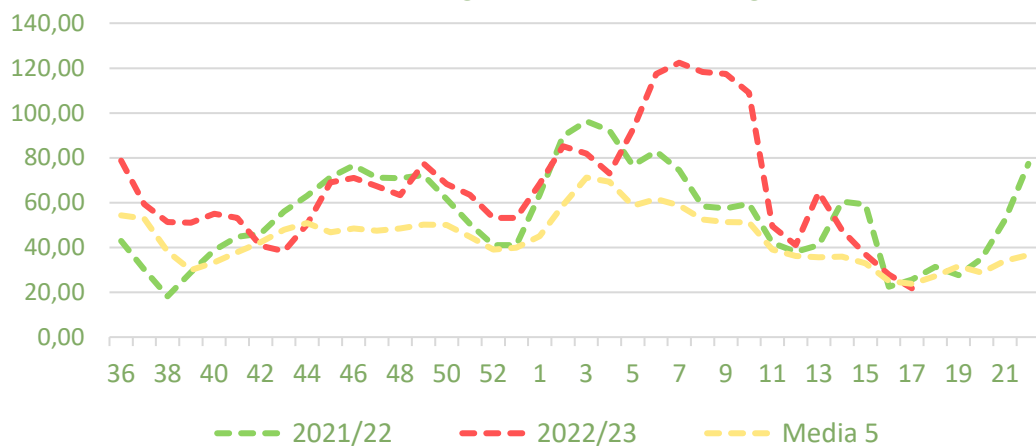


Inicio

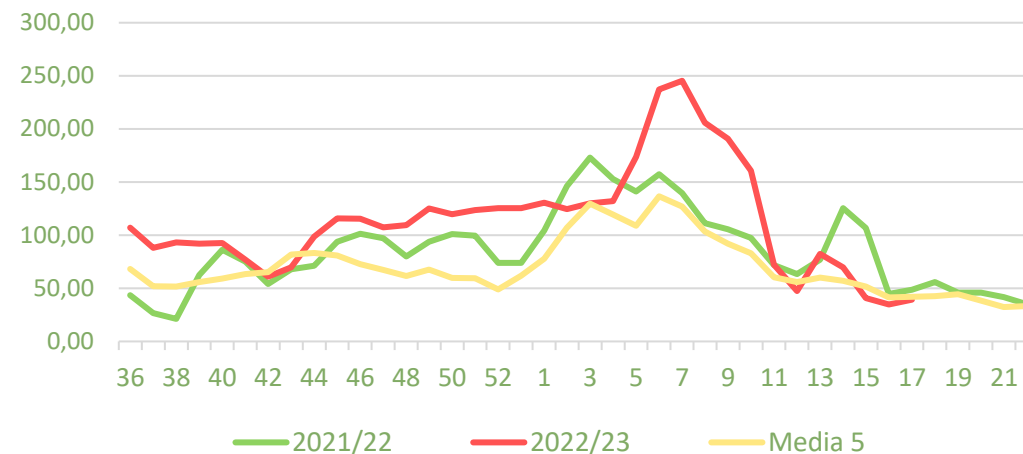
Hortalizas de invernadero

Precios medios nacionales:

Precio en 'origen' - PEPINO (€/100 kg)

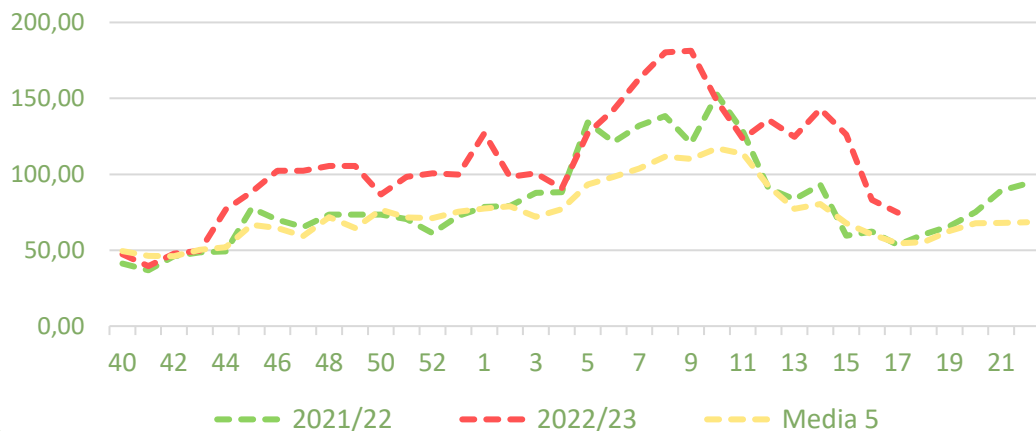


Salida Central Acondicionamiento - PEPINO (€/100 kg)

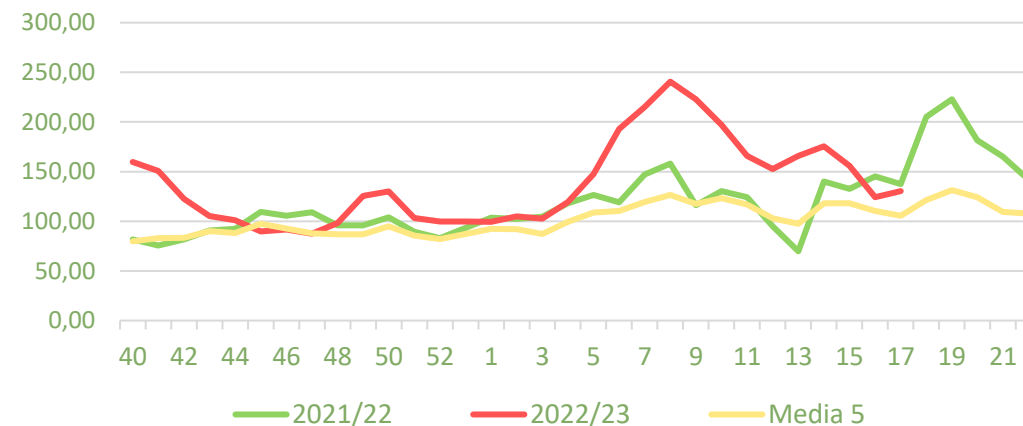


Precios medios nacionales:

Precio en 'origen' - PIMIENTO 'verde italiano' (€/100 kg)



Salida Central Acondicionamiento - PIMIENTO (€/100 kg)





Inicio

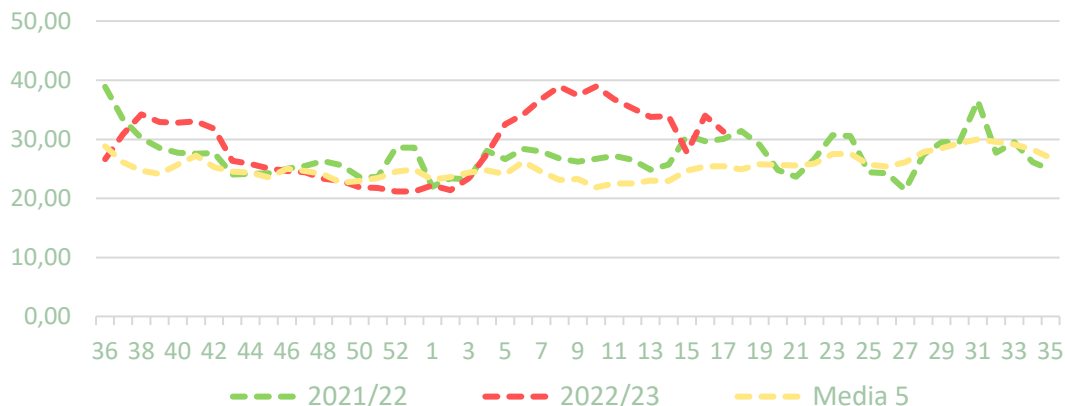
Hortalizas al aire libre

Resumen semanal:

- **LECHUGA:** la *lechuga romana* en origen y el conjunto de variedades y tipos comerciales a la salida de centro de acondicionamiento registran caídas de un 8% frente al dato anterior. *Precio campaña origen (sep22-actualidad): +11% vs 2021/22 y +21% vs media 5.*
- **BRÓCOLI:** repunte en ambas posiciones frente al dato previo (+56% en origen y +108% a la salida de centro de acondicionamiento) como consecuencia del avanzado estado de la campaña en el Levante y las menores entradas de producto destinado a industria. Esta revalorización vuelve a situar los niveles actuales por encima de campañas anteriores. *Precio campaña origen (sep22-actualidad): +41% vs 2021/22 y +47% vs media 5.*
- **COLIFLOR:** en la semana 15 se anotan revalorizaciones generalizadas en tanto en origen (+12% intersemanal) como a la salida de central de acondicionamiento (+7%) en donde la demanda de producto continúa siendo favorable. *Precio campaña origen (sep22-actualidad): +37% vs 2021/22 y +47% vs media 5.*
- **ALCACHOFA:** por sexta semana se anotan descensos tanto en origen (-4%) como a la salida de central de acondicionamiento (-15%) y precios que retroceden frente a 2021/22 por estas fechas pero logran avanzar en comparación con la media. Las cálidas temperaturas siguen propiciando una mayor demanda del lado de la industria frente al producto para fresco. *Precio campaña origen (sep22-actualidad): +24% vs 2021/22 y +31% vs media 5.*

Precios medios nacionales:

Precio en 'origen' – LECHUGA 'romana' (€/100 ud)

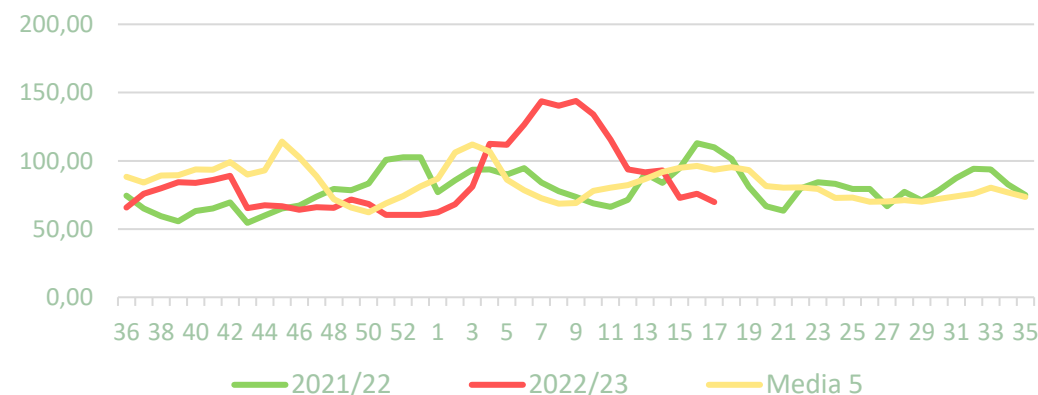


PRECIOS SEMANA 17/2023 del 24 al 30 de ABR de 2023

Productos	Origen (€/100kg)				Salida central Acondicionamiento (€/100kg)			
	Sem. Actual	Sem. Anterior (%)	2022 (%)	Media 5 (%)	Sem. Actual	Sem. Anterior (%)	2022 (%)	Media 5 (%)
Lechuga*	31,29	-8,0%	4,0%	23,0%	69,77	-8,0%	-36,5%	-25,4%
Brócoli (salida central acond. – Murcia)	125,87	3,8%	130,7%	169,6%	224,38	2,5%	102,4%	160,9%
Coliflor	73,38	17,8%	52,7%	48,1%	94,80	7,2%	42,2%	27,9%
Alcachofa (salida central acond. – Murcia)	64,15	-9,4%	10,3%	24,0%	76,05	-9,7%	-32,0%	8,7%

*Para lechuga en origen el dato se refiere a la variedad romana (€/100 ud) mientras a la salida de central de acondicionamiento el dato hace referencia al conjunto de tipos y variedades comerciales (€/100 kg de peso neto).

Salida central acondicionamiento - LECHUGA (€/100kg)



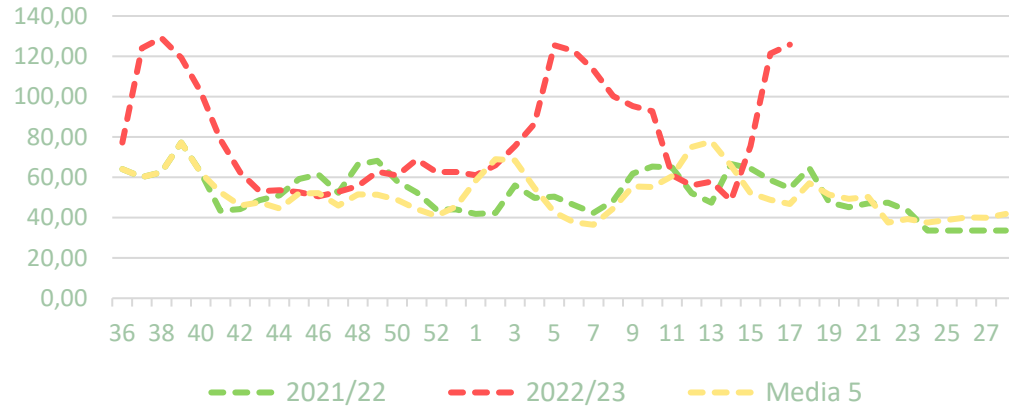


Inicio

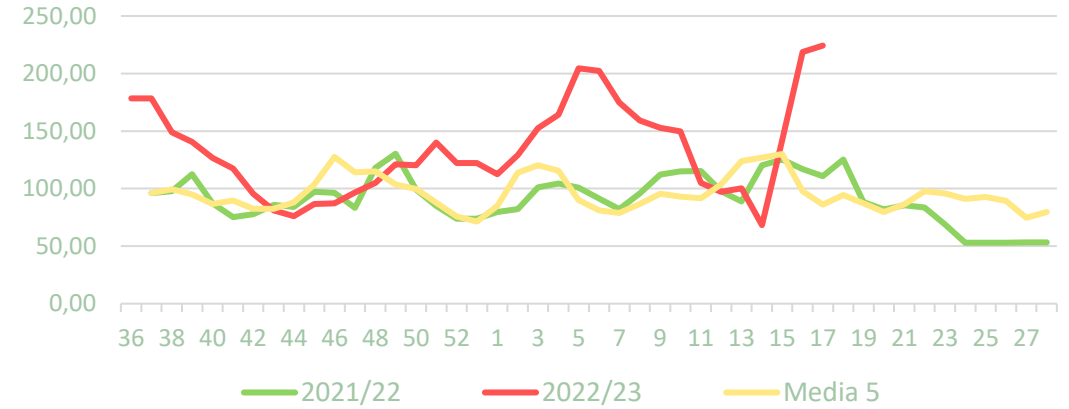
Hortalizas al aire libre

Precios medios nacionales:

Precio en 'origen' - BRÓCOLI (€/100kg)

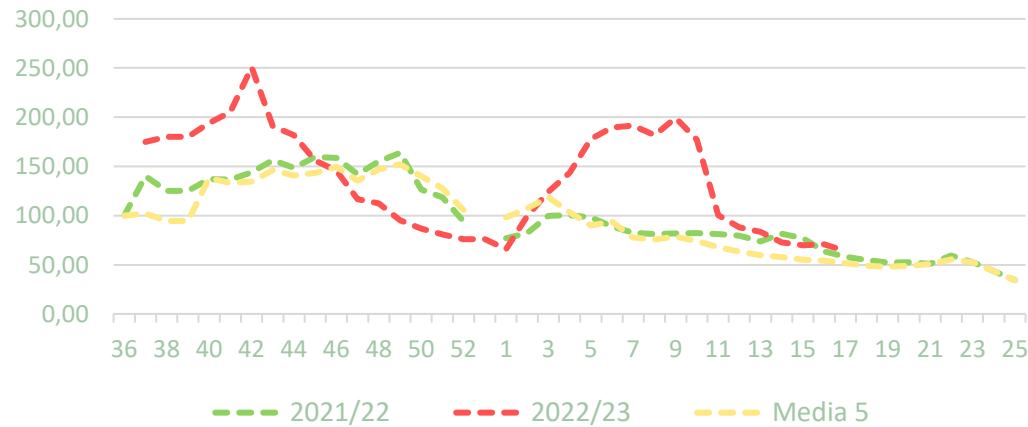


Salida central acondicionamiento - BRÓCOLI (€/100kg)

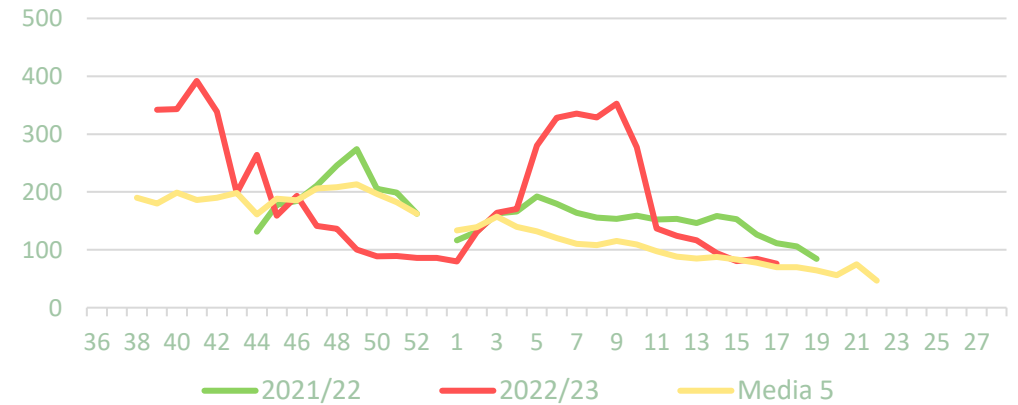


Precios medios nacionales:

Precio en 'origen' - ALCACHOFA (€/100kg)



Salida central acondicionamiento - ALCACHOFA (€/100kg)





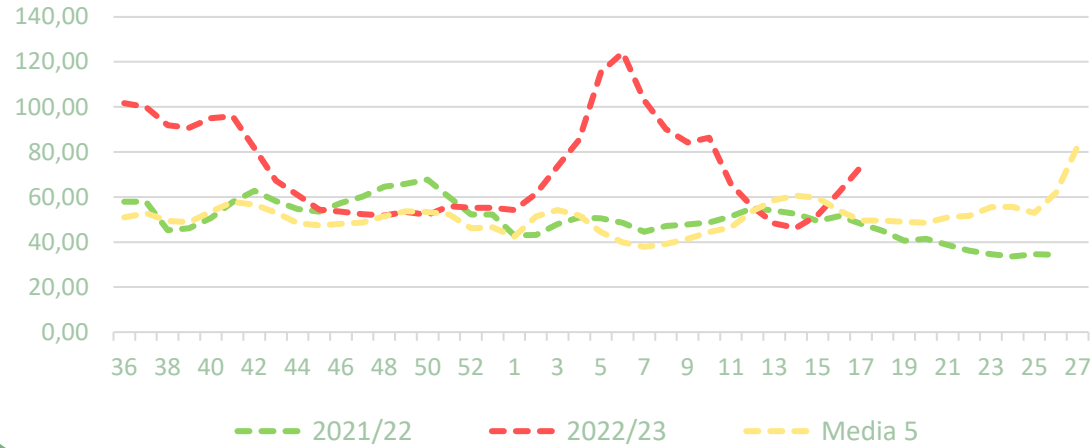
Inicio

Hortalizas al aire libre

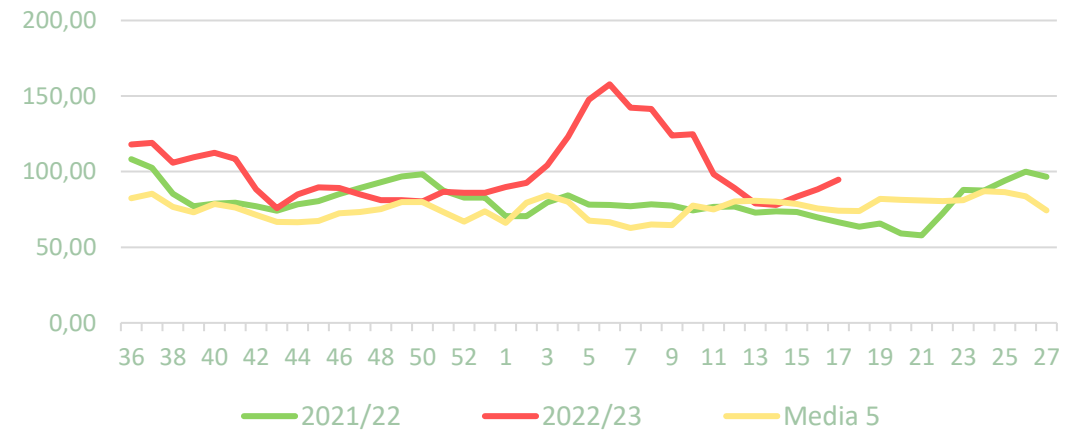
PRECIOS SEMANA 17/2023 del 24 al 30 de ABR de 2023

Precios medios nacionales:

Precio en 'origen' - COLIFLOR (€/100kg)



Salida central acondicionamiento - COLIFLOR (€/100kg)





Resumen semanal:

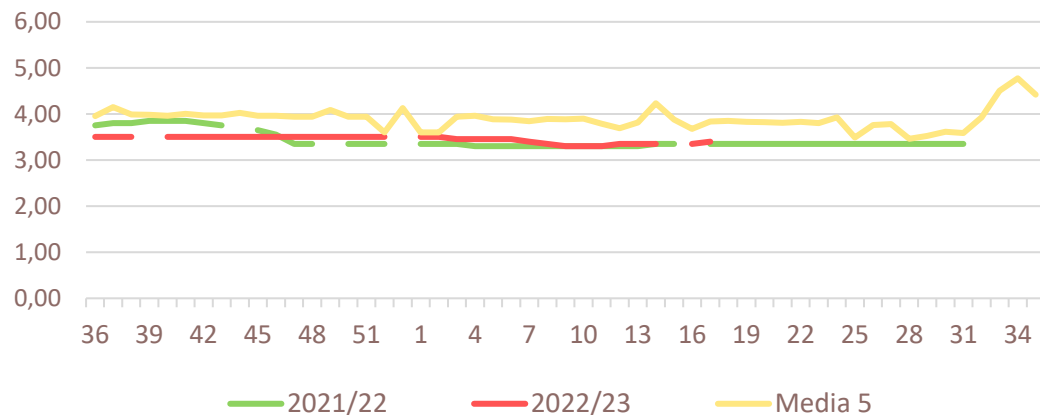
- **ALMENDRA:** variaciones en positivo tanto en la Lonja de Reus para Comuna (+1,5%) como en la Lonja de Albacete con subidas en todos los tipos de almendra. **Comuna** por encima de la campaña pasada aunque por debajo de la media, en **Guara similar. Marcona y Largueta** como en buena parte de la campaña se sitúa por encima de la media, pero por debajo de la anterior en Reus aunque en Albacete por encima. Y la **almendra ecológica**, presenta cotizaciones por debajo de la campaña anterior (-22% y -28% en Reus y Albacete respectivamente) y de la media (20% y 25% respectivamente).
- **AVELLANA:** continúa una semana más sin variación en niveles de precio inferior a campaña pasada (-3%) aunque superior a la media (+14%).
- **PISTACHO:** estabilidad. Cotizaciones iguales que el año pasado pero por debajo de la media (-2%) en el caso de Lonja de Reus, aunque superiores a 2022 en el caso de la Lonja de Albacete (+14%).

PRECIOS SEMANA 17/2023 del 24 al 30 de ABR de 2023

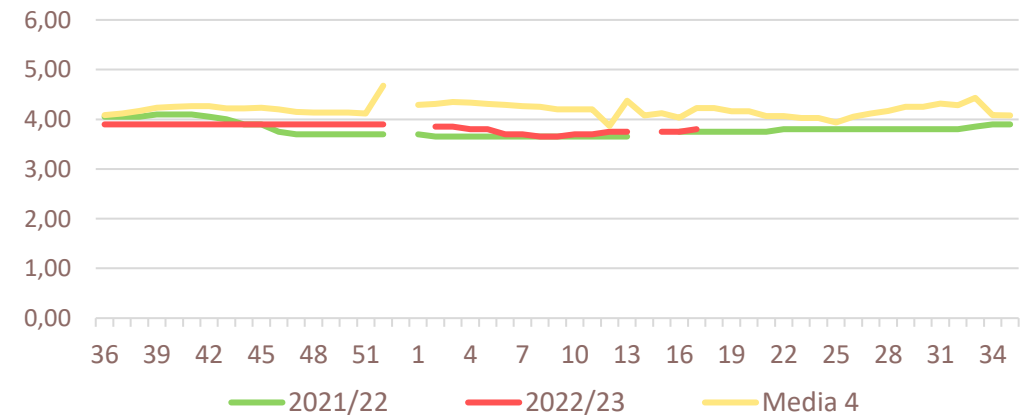
Productos		Lonja de Reus (€/100kg)				Lonja de Albacete (€/100kg)			
		Sem. Actual	Sem. Anterior (%)	2022 (%)	Media 5 (%)	Sem. Actual	Sem. Anterior (%)	2022 (%)	Media 5 (%)
Almendra	Comuna	3,40	1,5%	1,5%	-11,4%	3,8	1,3%	1,3%	-10,1%
	Largueta	4,85	0,0%	-3,0%	2,4%	5,7	0,9%	4,6%	5,6%
	Marcona	6,60	0,0%	-5,0%	11,2%	7,7	0,7%	4,8%	18,0%
	Guara	3,45	0,0%	0,0%		4,0	1,3%	2,6%	-8,7%
	'ecológico'	5,70	0,0%	-21,9%	-19,7%	5,7	2,7%	-28,0%	-24,7%
Avellana		3,97	0,0%	-2,7%	14,2%				
Pistacho (kerman 20/22)		4,50	0,0%	0,0%	2,3%	7,7	0,0%	14,1%	

Precios medios nacionales:

Lonja de Reus - ALMENDRA comuna (€/kg grano)



Lonja de Albacete - ALMENDRA comuna (€/kg grano)



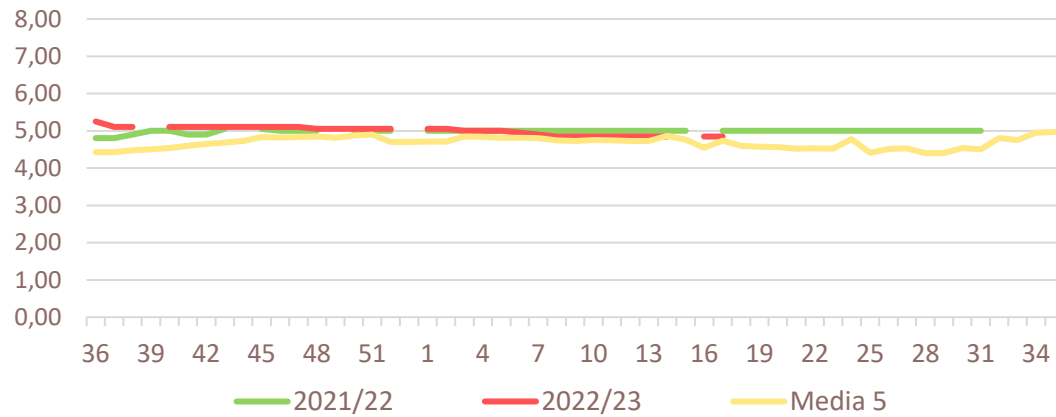


Inicio

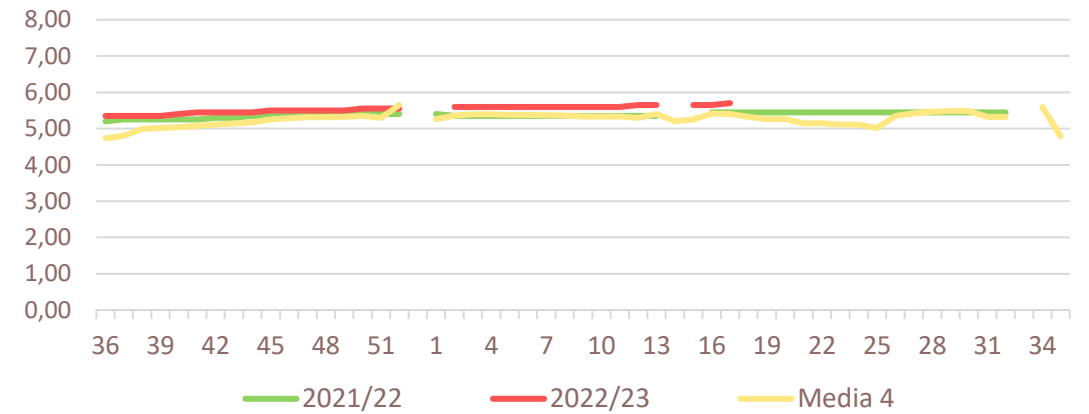
Frutos secos

Precios medios nacionales:

Lonja de Reus - ALMENDRA largueta (€/kg grano)

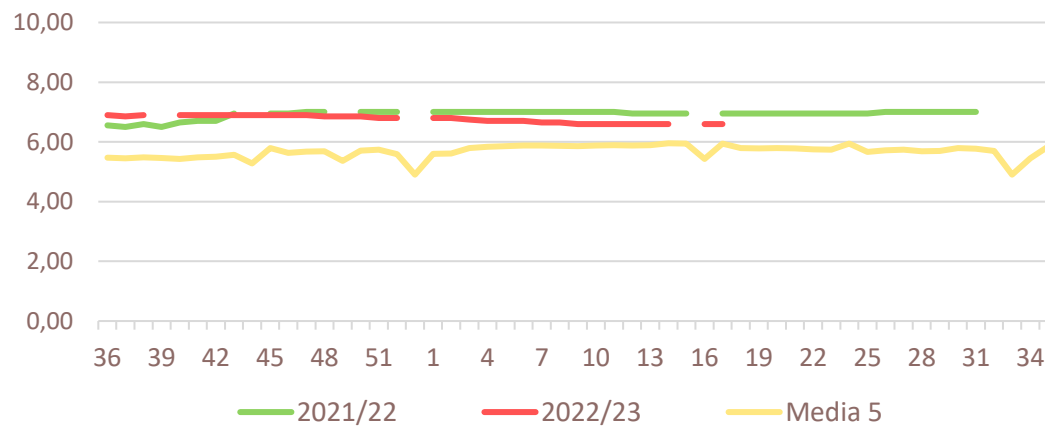


Lonja de Albacete - ALMENDRA largueta (€/kg grano)

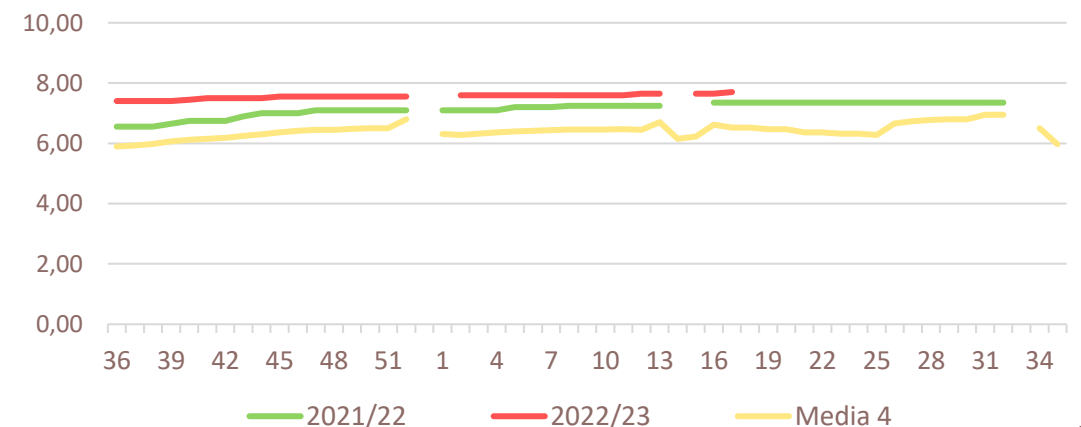


Precios medios nacionales:

Lonja de Reus - ALMENDRA marcona (€/kg grano)



Lonja de Albacete - ALMENDRA marcona(€/kg grano)



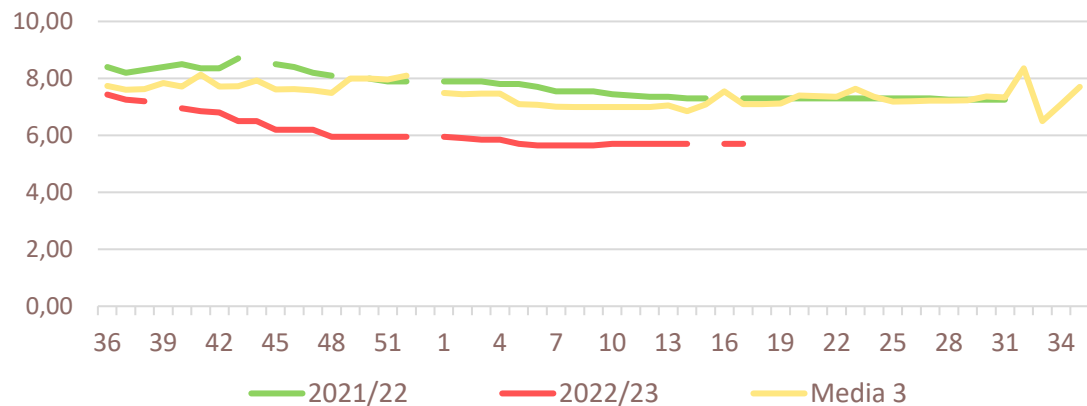


Inicio

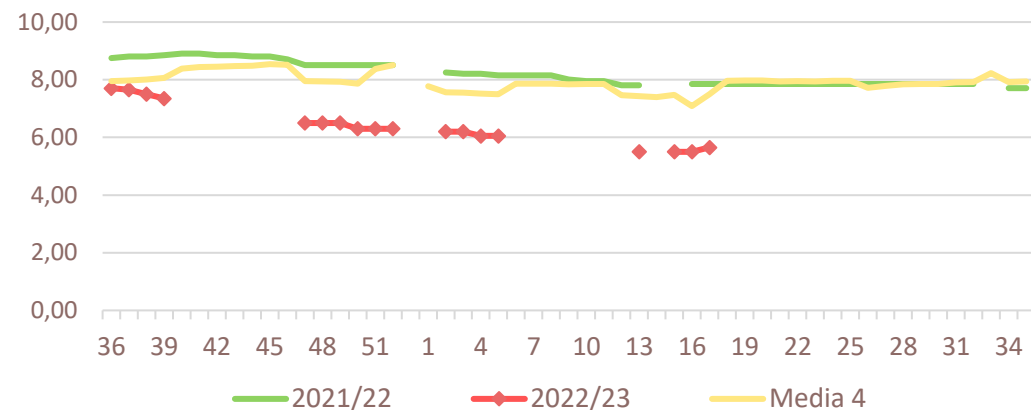
Frutos secos

Precios medios nacionales:

Lonja de Reus - ALMENDRA 'en ecológico' (€/kg grano)

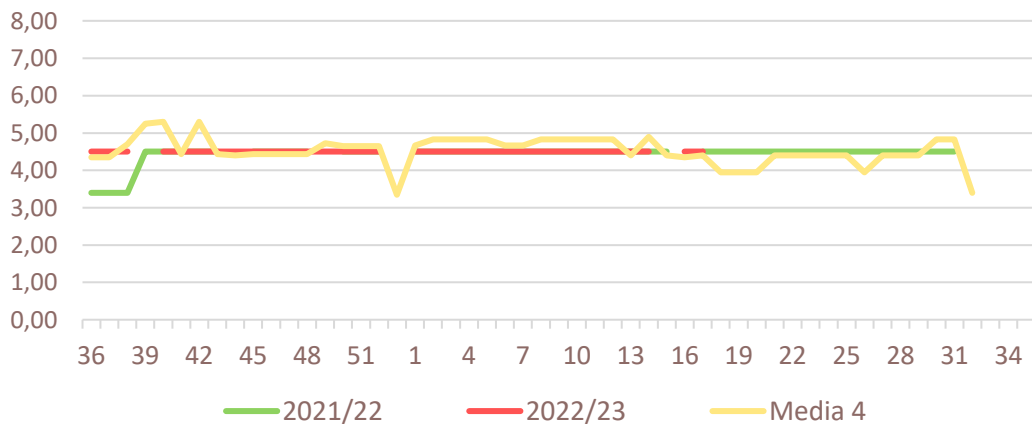


Lonja de Albacete - ALMENDRA 'en ecológico' (€/kg grano)

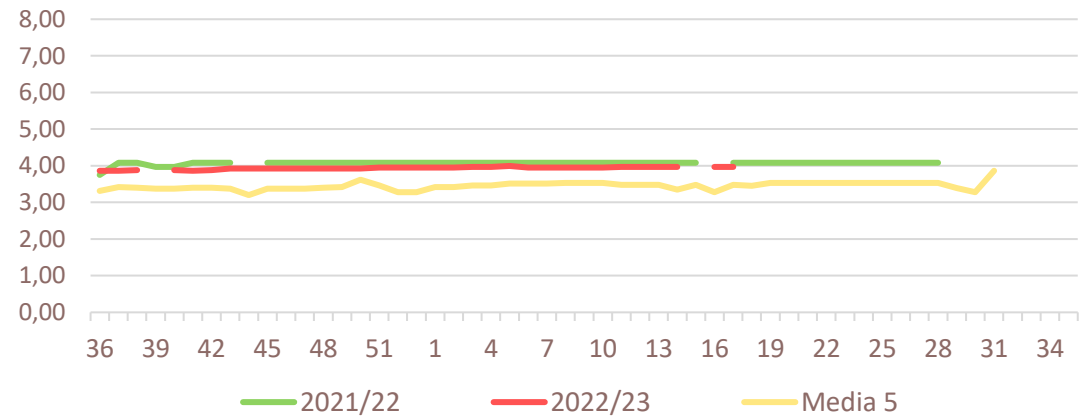


Precios medios nacionales:

Lonja de Reus - PISTACHO kerman 20/22 (€/kg grano)



Lonja de Reus - AVELLANA 'corriente' (€/kg grano)





Inicio

Resumen semanal:

- **PLÁTANO:** en la semana 17 se produce un empeoramiento de los registros de precios en origen con caídas de un 2% respecto a la cotización anterior. Las elevadas temperaturas mantienen altos los niveles productivos en las Islas Canarias mientras la demanda sigue en retroceso en la búsqueda de productos sustitutivos tras el arranque de la campaña de la fruta de verano.

Productos	Origen (€/100kg)			
	Sem. Actual	Sem. Anterior (%)	2022 (%)	Media 5 (%)
Plátano	23,54	-2,0%	-72,4%	-48,8%

Precios medios nacionales:

