



Cítricos



Frutas de pepita



Fruta de hueso



Frutos rojos



Hortalizas
invernadero



Hortalizas
al aire libre



Melón y sandía



Frutos secos



Otras frutas
y hortalizas

BOLETÍN SEMANAL DE PRECIOS DE FRUTAS Y HORTALIZAS

SEMANA 13/2023

(27 de marzo – 2 de abril)

Titulares



GOBIERNO
DE ESPAÑA

MINISTERIO
DE AGRICULTURA, PESCA
Y ALIMENTACIÓN

DIRECCIÓN GENERAL
DE PRODUCCIONES Y MERCADOS
AGRARIOS

SUBDIRECCIÓN GENERAL
DE FRUTAS Y HORTALIZAS Y
VITIVINICULTURA



Cítricos

‘Fortaleza en las cotizaciones de la naranja tipo navel, en tanto que las del limón, sobre todo en campo, descienden.’



Frutas de pepita

‘Revalorizaciones a salida de centro de acondicionamiento en manzana Golden, Gala y pera Blanquilla, mientras en origen bajadas en peras y estabilidad en manzanas con ligero repunte en Golden’.



Frutos rojos

‘Los descensos se intensifican con caídas generalizadas de precios en todos los productos y posiciones comerciales.’



Hortalizas de invernadero

‘En origen destacan los ascensos en tomate, pepino y berenjena. Mientras que a la salida de acondicionamiento tan solo el calabacín muestra un comportamiento descendente frente a la semana previa.’



Hortalizas al aire libre

'El mercado mantiene su tendencia bajista a pesar de la recuperación de los precios en origen que se han registrado en el caso de algunos productos como el brócoli.'



Frutos secos

'Revalorización de la variedad Guara en la Lonja de Reus como único movimiento de la semana en los diferentes mercados analizados'.



Otras frutas y hortalizas

'En el plátano, tras tres semanas de ascensos, el mercado se contrae con respecto a la cotización anterior y vuelve a niveles de precios inusualmente bajos para la época del año.'



Inicio

Cítricos

Resumen semanal:

- **NARANJA tipo "navel":** nuevos ascensos semanales, tanto en origen como a salida de central. En la primera posición revalorización del 4,5% y en la segunda del 2,3%. En origen la cotización se ha duplicado desde inicios de campaña, situándose un 164% por encima de hace un año y un +47% que la media. A salida de centro de acondicionamiento son un 94% superiores a las de 2022 por estas fechas y un 54% más que la media. En ambos casos, son las cotizaciones más elevadas de las últimas diez campañas a estas alturas de calendario.
- **PEQUEÑOS CÍTRICOS:**
 - **MANDARINA:** retroceso en origen del 1,3% después de varias semanas consecutivas de precios al alza; y por el contrario consecutivo ascenso del 2,5% a salida de central. En la primera posición la cotización se sitúa en el triple que la de hace un año; y a salida de central es un 37% superior y +33% que la media, siendo la más elevada de las últimas diez campañas por estas fechas.
 - **LIMÓN:** tras los rebotes experimentados la semana pasada, descensos en ambas posiciones, más acentuado en origen (-7,5%) que en central (-0,4%). En origen la cotización se sitúa al mismo nivel que el año pasado y +2,1% que la media. Y a salida de central un 5% por encima de hace un año y +15% que la media. En ambos casos son los precios más elevados para estas alturas de campaña de las tres últimas.

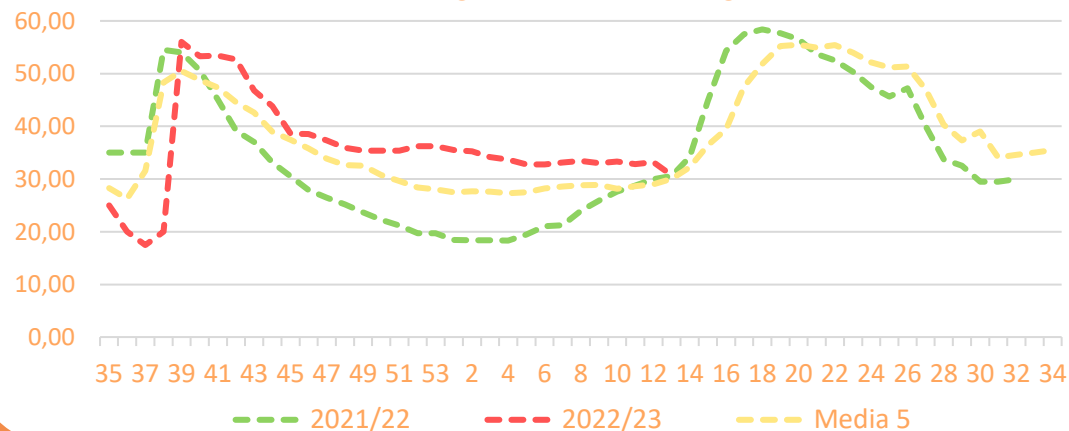
PRECIOS SEMANA 13/2023 del 27 de MAR al 02 de ABR de 2023

Productos	Origen* (€/100kg)				Salida central Acondicionamiento (€/100kg)			
	Sem. Actual	Sem. Anterior (%)	2022 (%)	Media 5 (%)	Sem. Actual	Sem. Anterior (%)	2022 (%)	Media 5 (%)
Naranja tipo navel	39,24	4,5%	164,1%	46,8%	94,11	2,3%	93,7%	53,8%
Mandarina	101,58	-1,3%	214,6%		150,37	2,5%	37,0%	32,7%
Limón	30,71	-7,5%	0,4%	2,1%	109,32	-0,4%	5,0%	14,6%

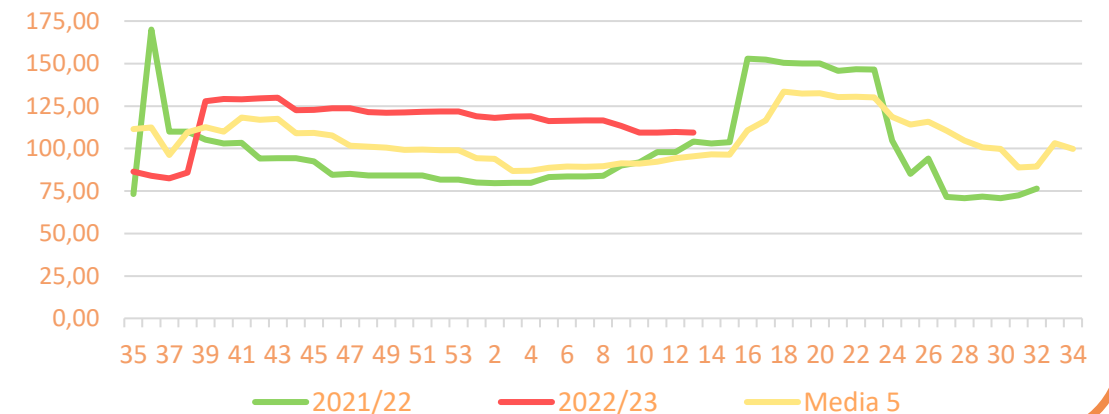
*El precio en origen, que se refiere a las cotizaciones en la posición más próxima al agricultor, en cítricos recoge precio "en árbol".

Precios medios nacionales:

Precio en 'origen' - LIMÓN (€/100kg)



Salida Centro Acondicionamiento - LIMÓN (€/100kg)



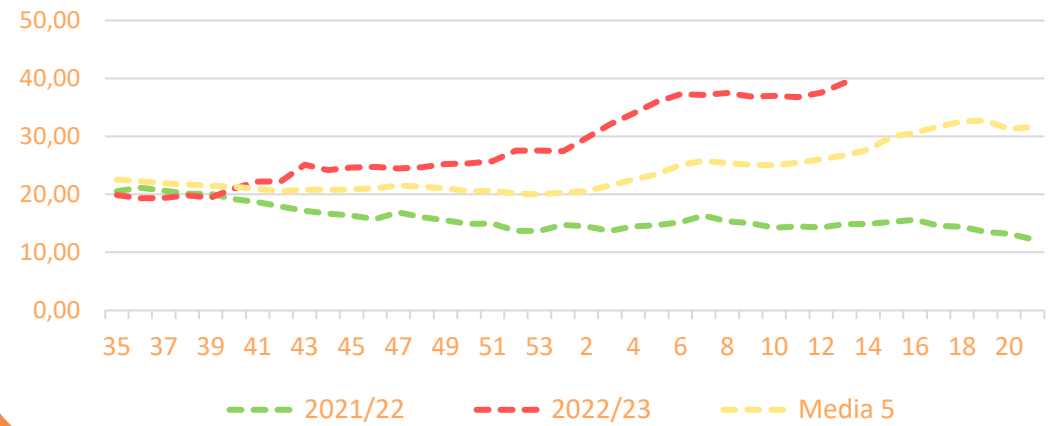


Inicio

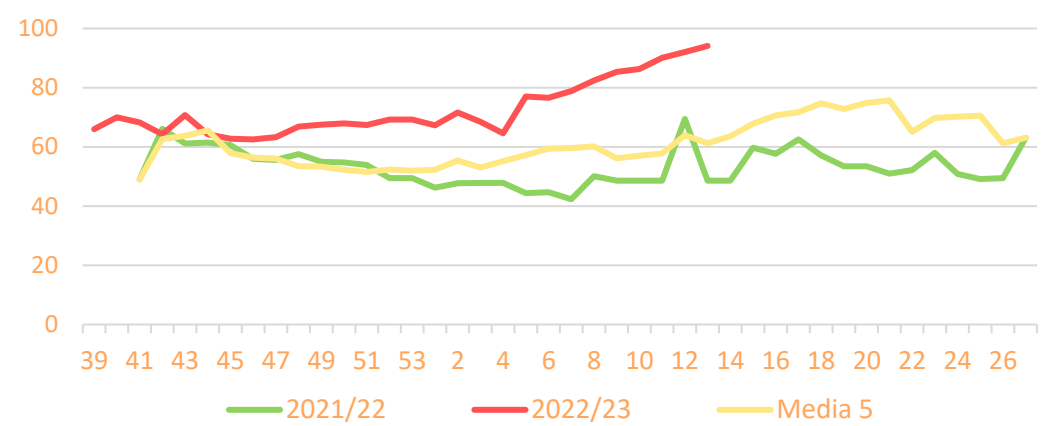
Cítricos

Precios medios nacionales:

Precio en 'origen' - NARANJA 'navel' (€/100kg)

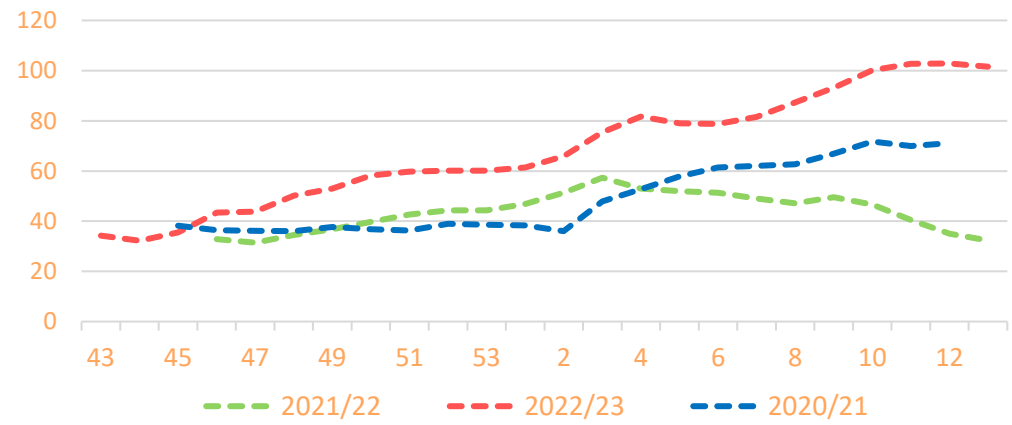


Salida Centro Acondicionamiento - NARANJA 'navel' (€/100kg)

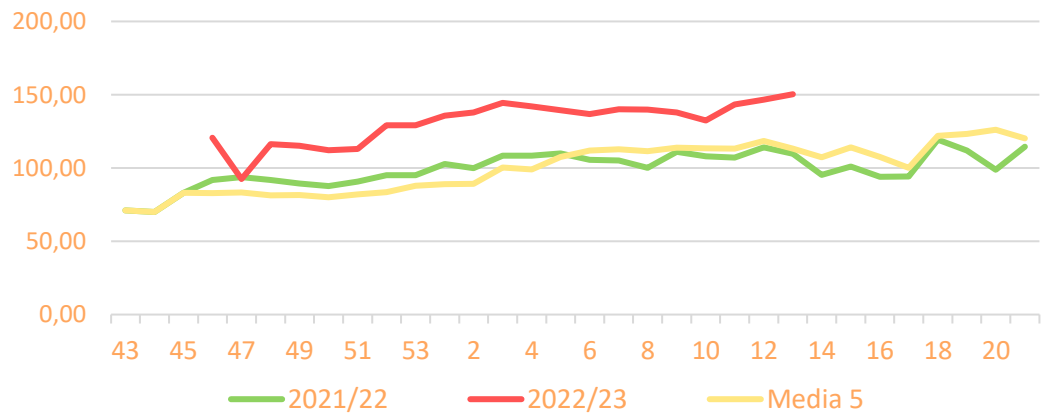


Precios medios nacionales:

Precio en 'origen' - MANDARINAS (€/100kg)



Salida Centro Acondicionamiento - MANDARINAS (€/100kg)



Resumen semanal:

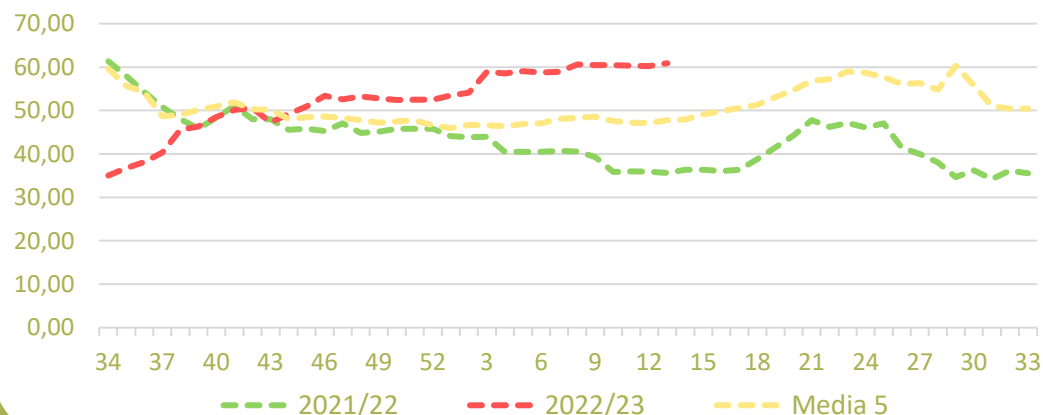
- **MANZANA GOLDEN:** semana con alzas ligeras tanto en origen (+1%) como a salida de central (+2,2%). Manteniéndose la tendencia de precios por encima de campañas anteriores en ambas posiciones. *Precio campaña origen (sep22-actualidad): +6% vs 2021/22 y +7% vs media 5.*
- **MANZANA FUJI:** en esta ocasión se mantiene en origen mientras a salida central cae ligeramente. Diferencial con las cotizaciones de años anteriores positiva. *Precio campaña origen (sep22-actualidad): +12% vs 2021/22.*
- **MANZANA ROYAL GALA:** continúa estable en origen, mientras esta semana se revaloriza a salida de central (+3,1%). Las cotizaciones están más de 16,5% por encima del año anterior en origen y de 30% a salida central. *Precio campaña origen (sep22-actualidad): +14% vs 2021/22.*
- **PERA CONFERENCIA:** ligeras caídas en ambas posiciones para este tipo de pera: 0,8% en origen y 1,4% a salida de central. Cotizaciones por debajo de la campaña pasada tanto en origen (-8,7%) como a salida de central (-0,7%). *Precio campaña origen (sep22-actualidad): -3% vs 2021/22.*
- **PERA BLANQUILLA:** semana de bajadas en origen (-2,3%) frente a salida centro de acondicionamiento donde se recupera esta semana la cotización (+1,7%) ya con pocas existencias de este tipo de pera. *Precio campaña origen (sep22-actualidad): -5,4% vs 2021/22 y +15% vs media 5.*

PRECIOS SEMANA 13/2023 del 27 de MAR al 02 de ABR de 2023

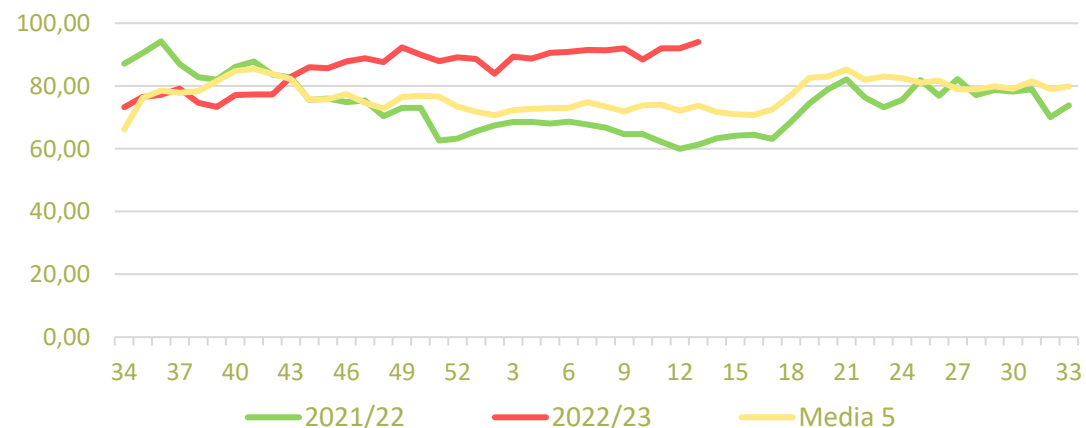
Productos	Origen (€/100kg)				Salida central Acondicionamiento (€/100kg)			
	Sem. Actual	Sem. Anterior (%)	2022 (%)	Media 5 (%)	Sem. Actual	Sem. Anterior (%)	2022 (%)	Media 5 (%)
Golden	60,88	1,0%	71,1%	27,5%	94,02	2,2%	53,3%	27,5%
Fuji	61,13	0,0%	6,3%		84,68	-0,5%	14,3%	2,4%
Gala	60,07	0,0%	16,5%		78,25	3,1%	29,6%	
Conferencia	70,72	-0,8%	-8,7%		102,03	-1,4%	-0,7%	15,1%
Blanquilla	71,46	-2,3%	-13,4%	12,1%	105,64	1,7%	13,8%	21,9%

Precios medios nacionales:

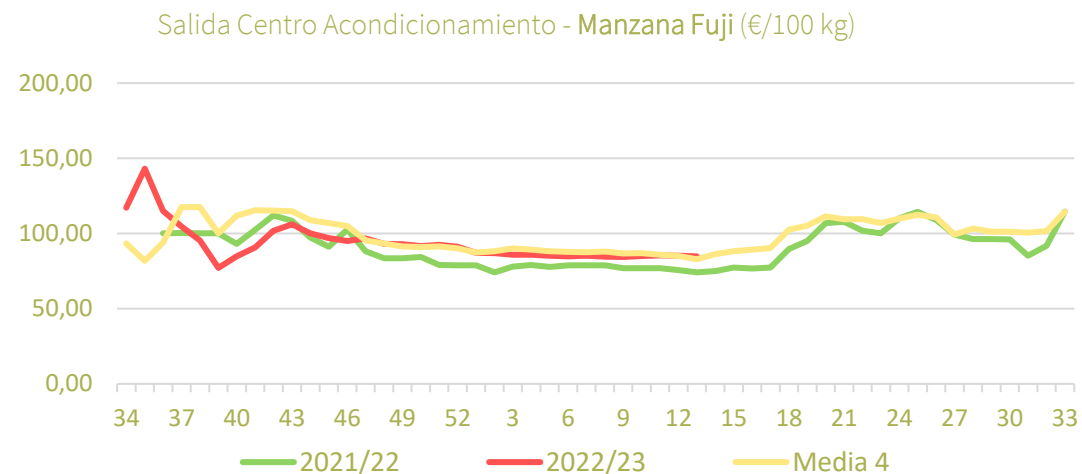
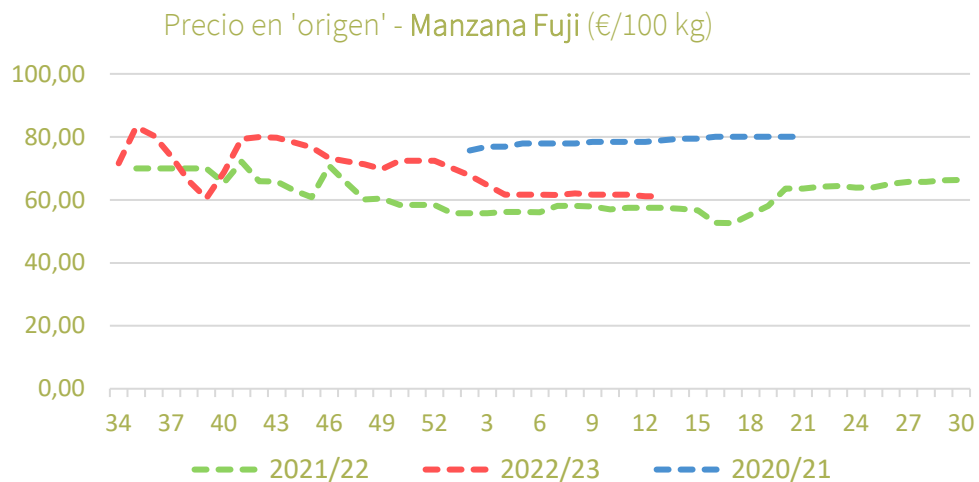
Precio en 'origen'- Manzana Golden (€/100 kg)



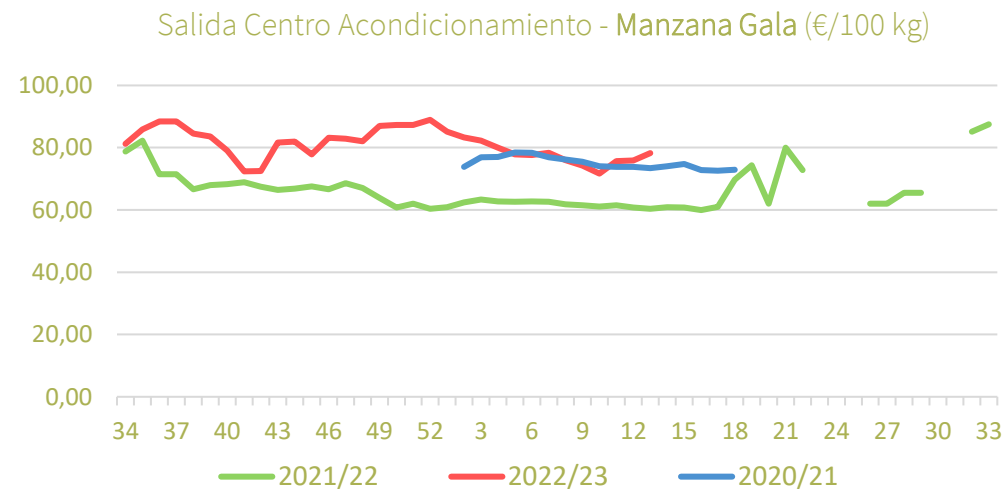
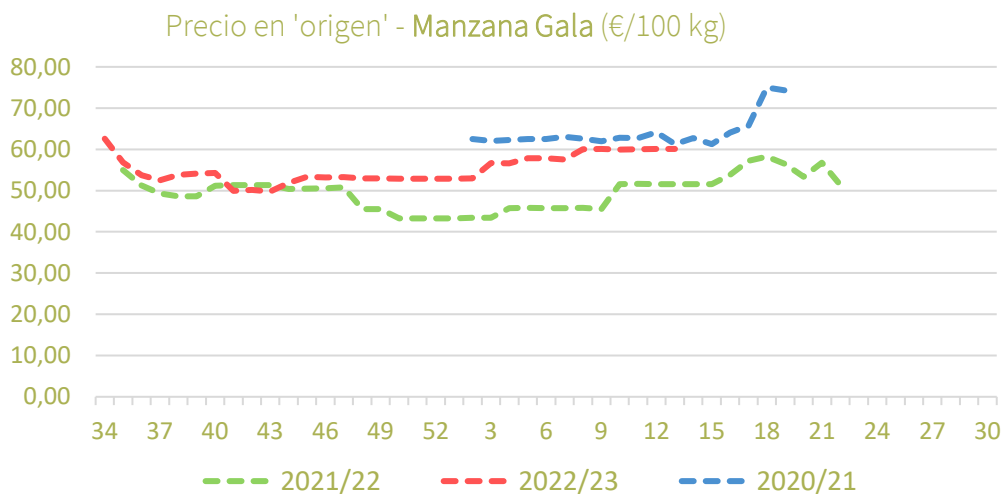
Salida Centro Acondicionamiento - Manzana Golden (€/100 kg)



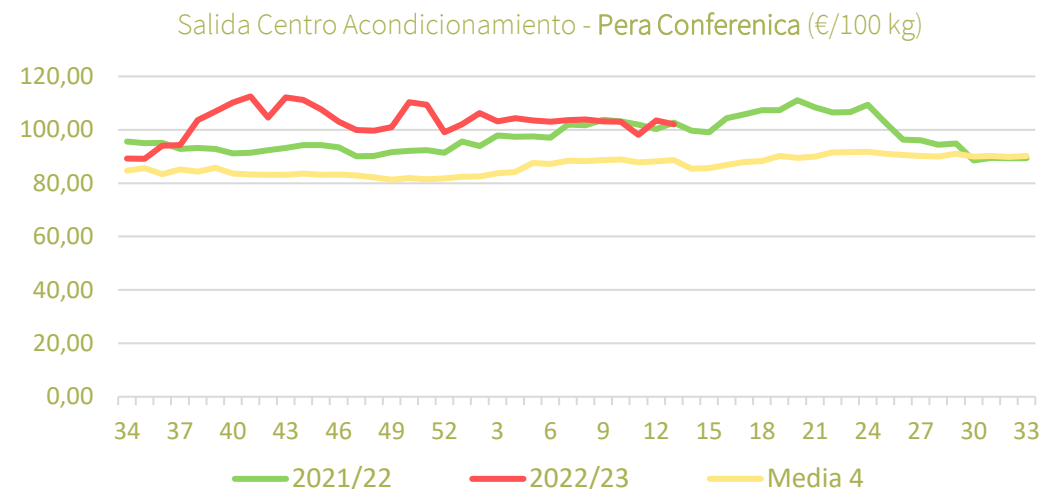
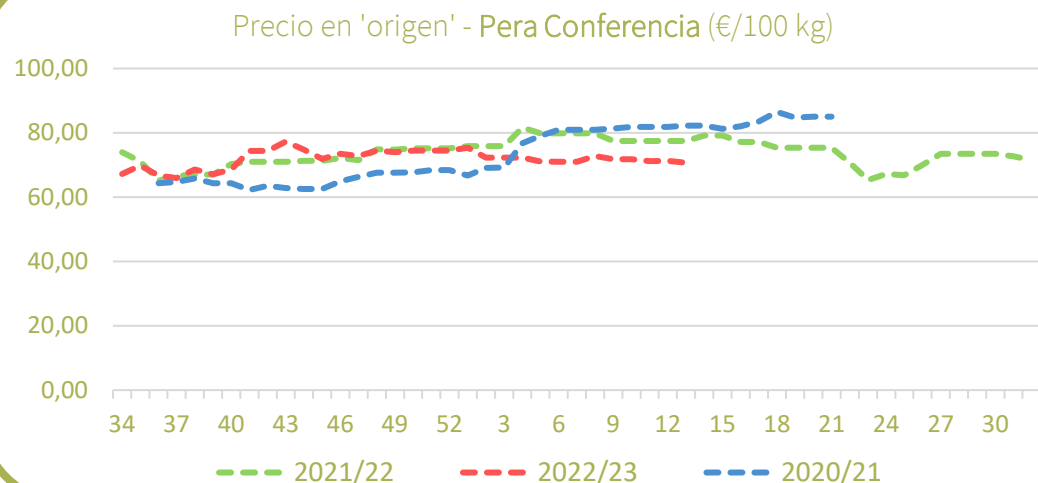
Precios medios nacionales:



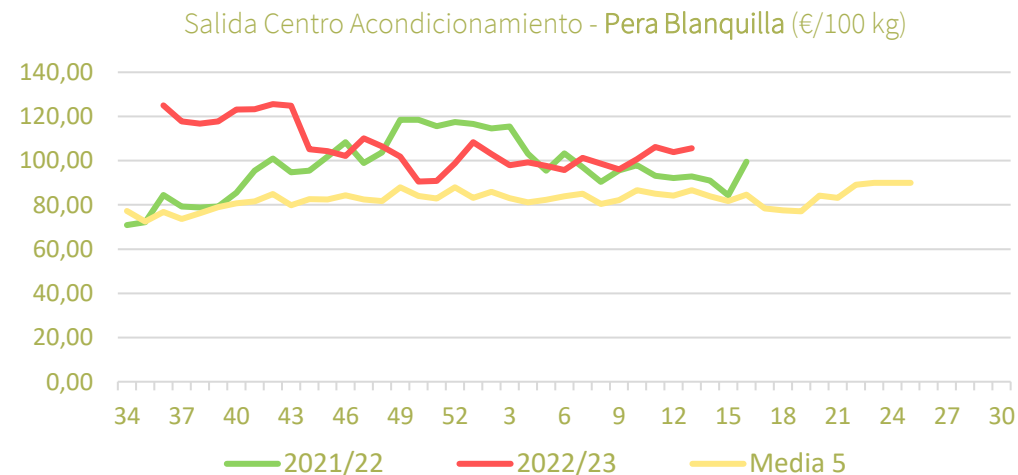
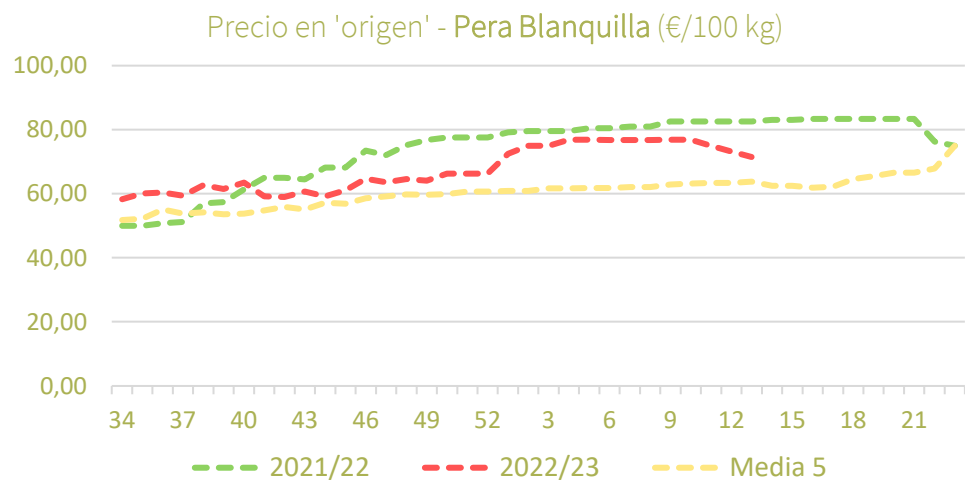
Precios medios nacionales:



Precios medios nacionales:



Precios medios nacionales:



Resumen semanal:

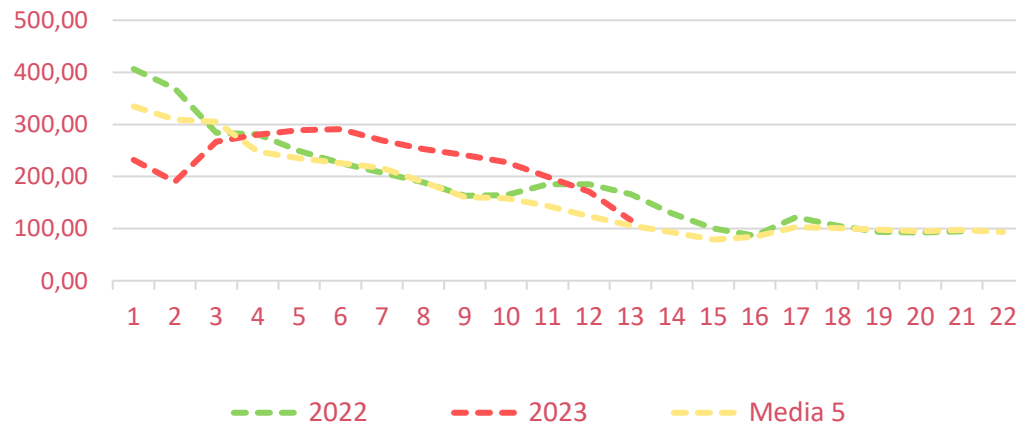
- FRESA/FRESÓN:** en la semana 13 se registra una contundente depreciación tanto en origen (-32%) como a la salida de central de acondicionamiento (-21%) como consecuencia de las elevadas temperaturas registradas en las principales zonas productivas onubenses. Este comportamiento supone punto de inflexión frente a la tendencia que venía observándose en periodos anteriores por lo que los niveles actuales retroceden hasta situarse por debajo de lo habitual para la época del año. *Precio campaña en origen: -2% vs 2022 y +10% vs media 5.*
- FRAMBUESA:** la frambuesa vuelve a acelerar su maduración con nuevas alzas en los volúmenes comercializados que conllevan el mantenimiento de los descensos en origen (-7%) frente a la cotización anterior. Esta nueva depreciación vuelve a situar los registros por debajo de los valores anotados en 2021/22 a estas alturas de temporada. *Precio campaña en origen: -0,5% vs 2021/22 y -5% vs media 5.*
- ARÁNDANO:** por segunda semana consecutiva se reproducen las caídas en los registros anotándose descensos del 10% en origen frente al dato previo. A pesar de ello se mantienen los niveles por encima de campañas anteriores por estas mismas fechas. *Precio campaña en origen: +4% vs 2022 y -6% vs media 5.*

PRECIOS SEMANA 13/2023 del 27 de MAR al 02 de ABR de 2023

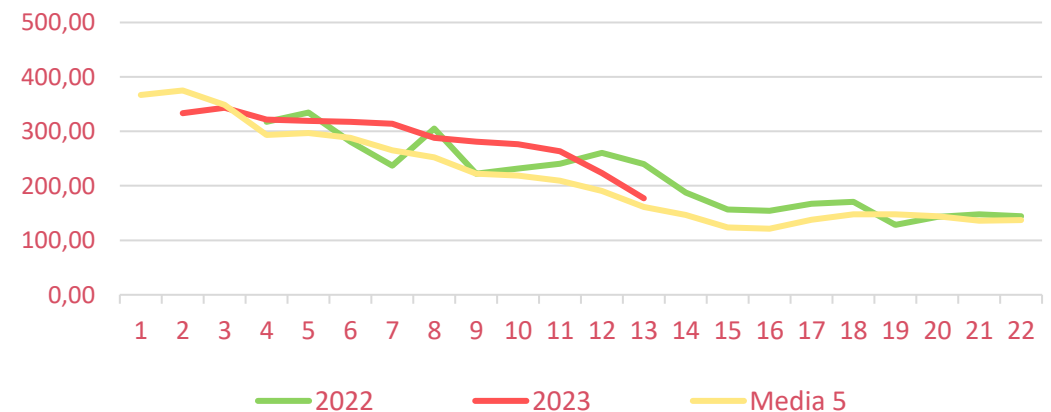
Productos	Origen (€/100kg)				Salida central Acondicionamiento (€/100kg)			
	Sem. Actual	Sem. Anterior (%)	2022 (%)	Media 5 (%)	Sem. Actual	Sem. Anterior (%)	2022 (%)	Media 5 (%)
Fresa/Fresón	116,20	-32,0%	-30,1%	9,5%	177,16	-20,7%	-26,2%	9,8%
Frambuesa	667,00	-7,5%	-4,1%	7,5%				
Arándano	592,00	-9,6%	5,4%	10,7%				

Precios medios nacionales:

Precio en 'origen' – FRESA/FRESÓN (€/100 kg)



Salida Centro Acondicionamiento – FRESA/FRESÓN (€/100 kg)



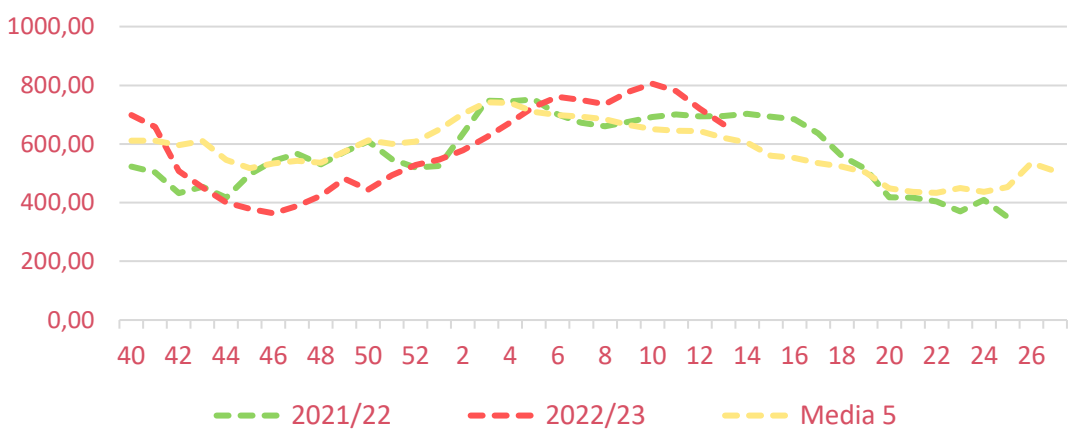


Inicio

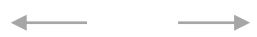
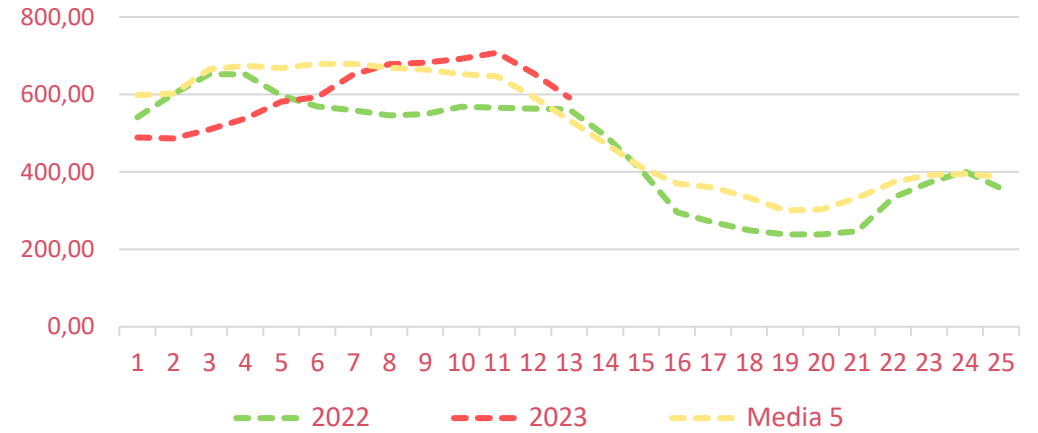
Frutos rojos

Precios medios nacionales:

Precio en 'origen' - FRAMBUESA (€/100 kg)



Precio en 'origen' - ARÁNDANO (€/100 kg)





Inicio

Hortalizas de invernadero

Resumen semanal:

- **TOMATE 'redondo liso'**: una semana más se mantiene la dinámica ascendente con apreciaciones que se intensifican tanto en origen (+34%) como a la salida de centro de acondicionamiento (+23%). Las plantaciones de ciclo largo en el poniente almeriense encaran su recta final mientras las exportaciones marroquíes a la UE continúan descendiendo desde el inicio del Ramadán. *Precio campaña origen (oct22-actualidad): +21% vs 2021/22 y +34% vs media 5.*
- **BERENJENA**: tras varias semanas de fuertes retrocesos se observa un cambio de tendencia en los registros, en buena medida motivados por la vigencia de, entre los días 29 y 31 de marzo, la extensión de norma activada por Hortyfruta lo que ha impulsado moderados crecimientos en ambas posiciones comerciales (+7% en origen y +9% a la salida de centro de acondicionamiento). *Precio campaña origen (oct22-actualidad): +37% vs 2021/22 y +64% vs media 5.*
- **CALABACÍN**: contrariamente al resto de productos la tendencia semanal se mantiene con una coyuntura bajista tanto en origen (-22%) como a la salida de central de acondicionamiento (-20%). En la transición invierno-primavera se encuentran actualmente cosechando producciones de distintos ciclos de cultivo. *Precio campaña origen (oct22-actualidad): -24% vs 2021/22 y +2% vs media 5.*
- **PEPINO**: cambio de tendencia con destacadas revalorizaciones en ambas posiciones comerciales (+57% en origen y +74% a la salida de central de acondicionamiento). Campaña de recolección muy avanzada con ciclos próximos a su finalización en muchas comarcas productoras, tanto de Almería como de Granada. *Precio campaña origen (oct22-actualidad): +17% vs 2021/22 y +49% vs media 5.*
- **PIMIENTO**: la temporada andaluza continúa desplazándose a las zonas productoras murcianas con precios semanales elevados para la época del año por la escasa competencia centroeuropea en los mercados de destino. Por posiciones, mientras en origen el *verde italiano* retrocede un -8% intersemanal a la salida de central de acondicionamiento se producen ascensos de idéntico orden de magnitud en el caso del conjunto de variedades y tipos comerciales. *Precio campaña origen (oct22-actualidad): +35% vs 2021/22 y +44% vs media 5.*

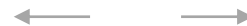
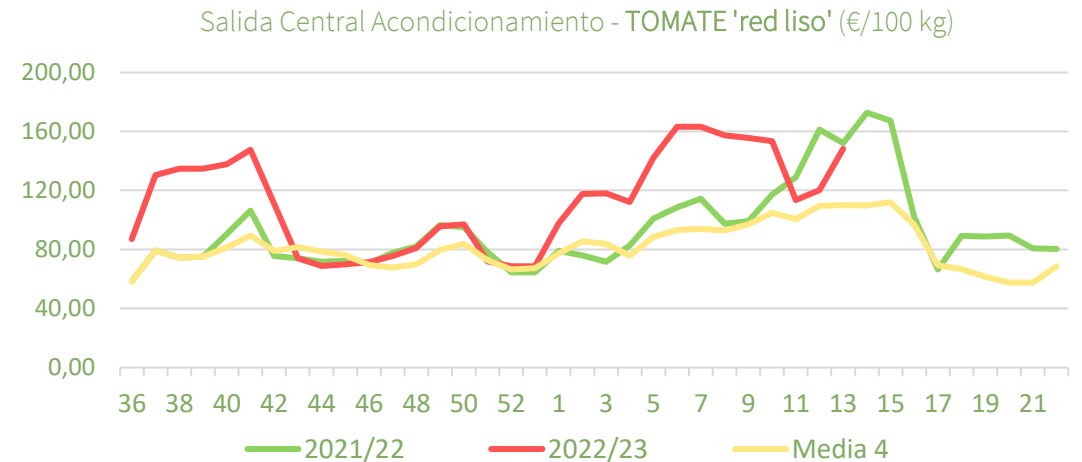
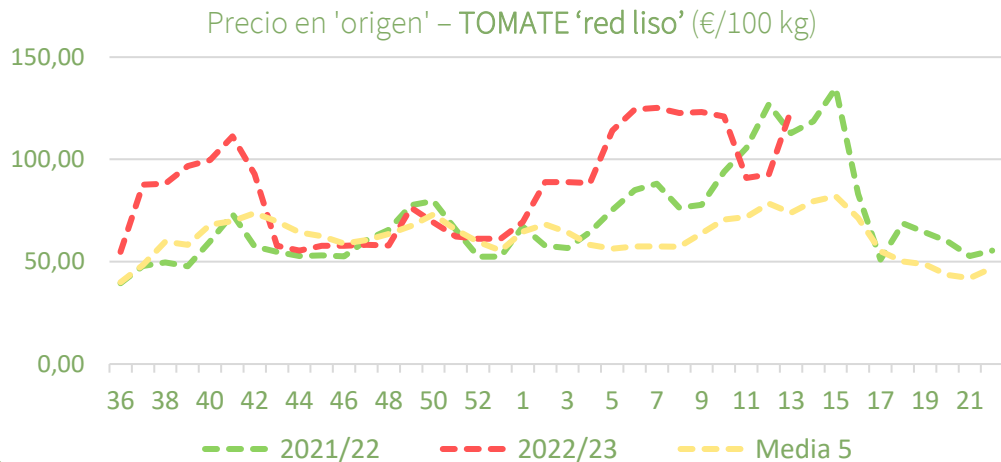
PRECIOS SEMANA 13/2023 del 27 de MAR al 02 de ABR de 2023

Productos	Origen (€/100kg)				Salida central Acondicionamiento (€/100kg)			
	Sem. Actual	Sem. Anterior (%)	2022 (%)	Media 5 (%)	Sem. Actual	Sem. Anterior (%)	2022 (%)	Media 5 (%)
Tomate 'redondo liso'	123,79	33,8%	9,8%	67,6%	148,14	23,2%	-2,5%	34,7%
Berenjena	29,92	7,4%	-0,2%	-1,5%	34,29	9,0%	-12,8%	-4,2%
Calabacín	22,65	-21,6%	-84,5%	-66,3%	35,49	-19,7%	-84,0%	-58,1%
Pepino*	64,57	57,3%	57,3%	81,6%	82,22	73,9%	7,0%	36,8%
Pimiento**	124,61	-8,3%	3,4%	13,2%	165,66	8,5%	42,4%	31,9%

*En pepino el precio la salida de central de acondicionamiento se refiere únicamente a las variedades lisas.

** En pimiento la cotización registrada en origen hace referencia exclusivamente al verde italiano.

Precios medios nacionales:



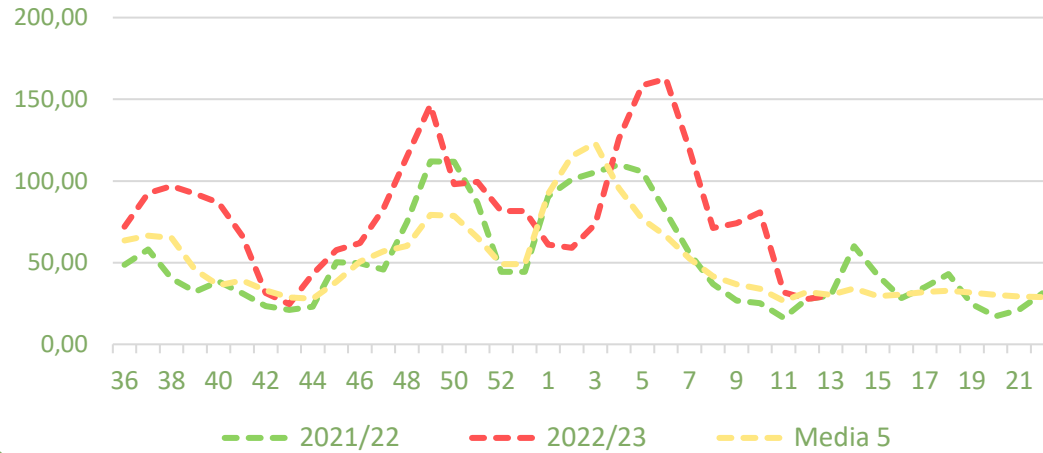


Inicio

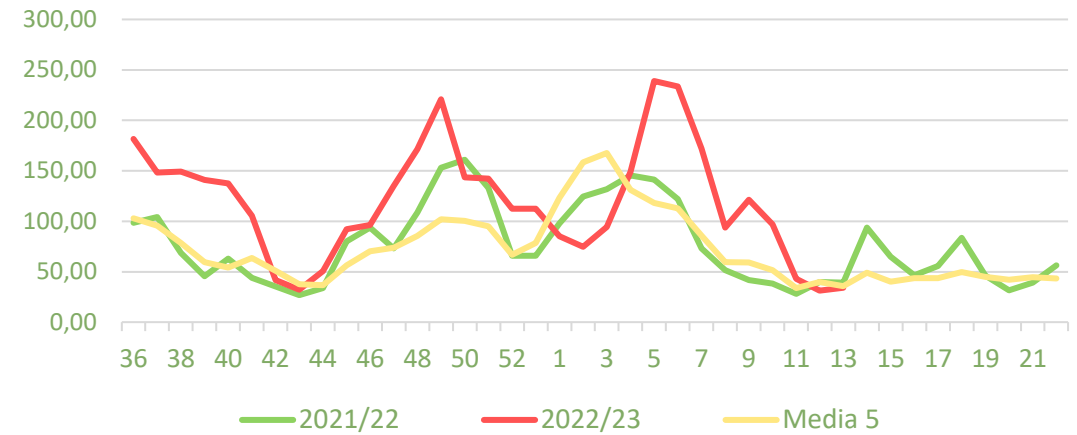
Hortalizas de invernadero

Precios medios nacionales:

Precio en 'origen' - BERENJENA (€/100 kg)

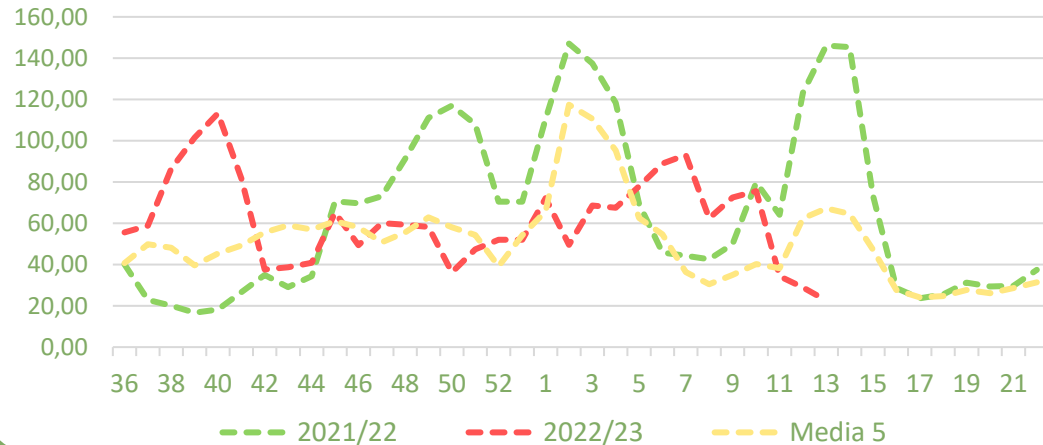


Salida Central Acondicionamiento - BERENJENA (€/100 kg)

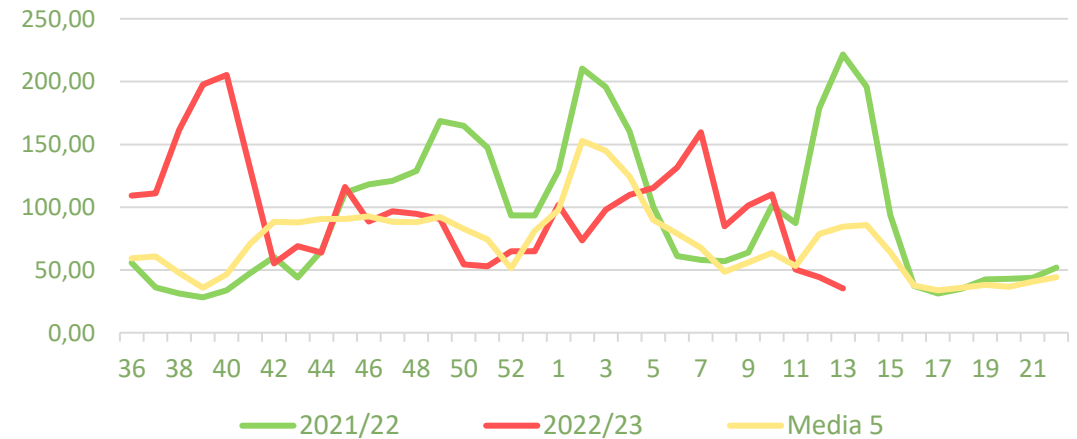


Precios medios nacionales:

Precio en 'origen' - CALABACÍN (€/100 kg)



Salida Central Acondicionamiento - CALABACÍN (€/100 kg)



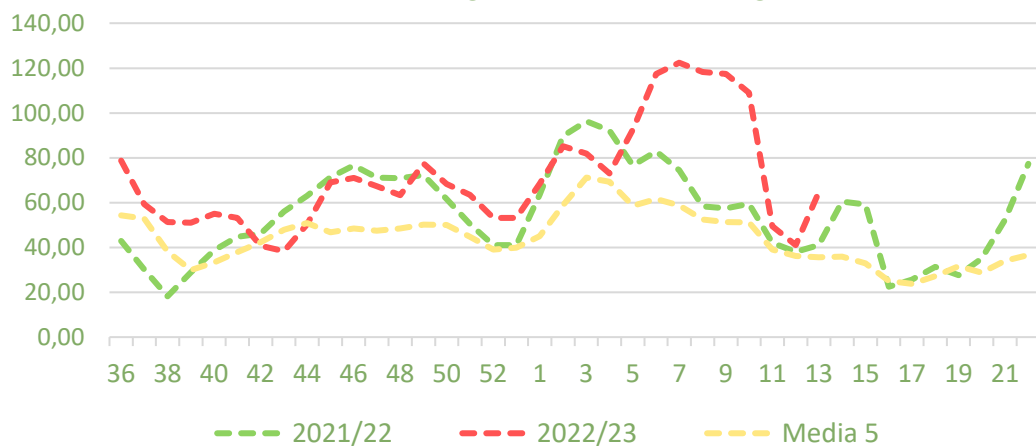


Inicio

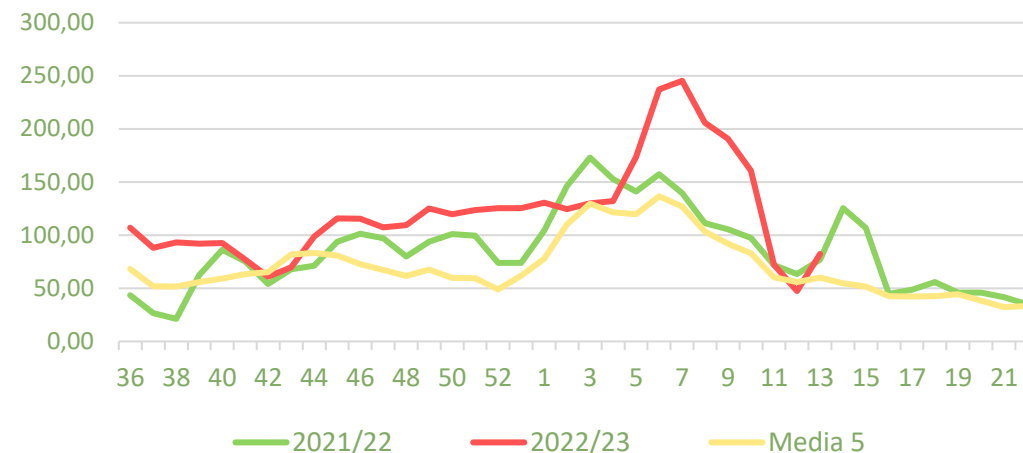
Hortalizas de invernadero

Precios medios nacionales:

Precio en 'origen' - PEPINO (€/100 kg)

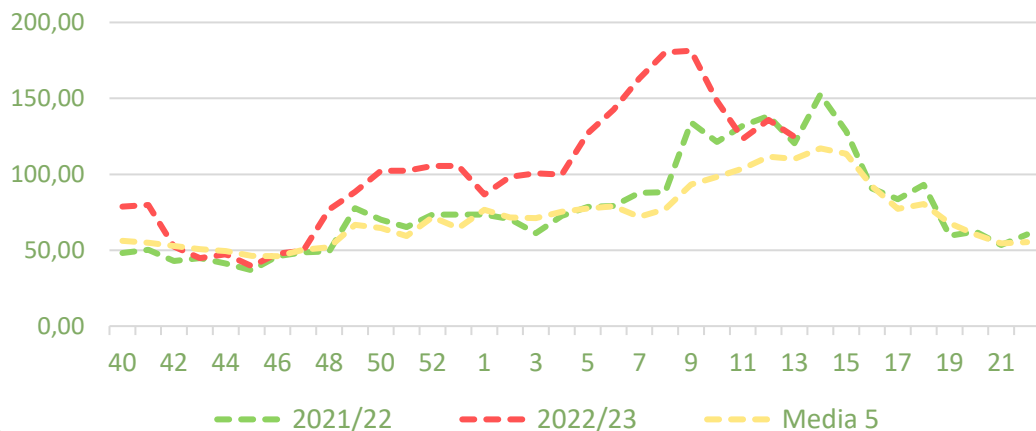


Salida Central Acondicionamiento - PEPINO (€/100 kg)

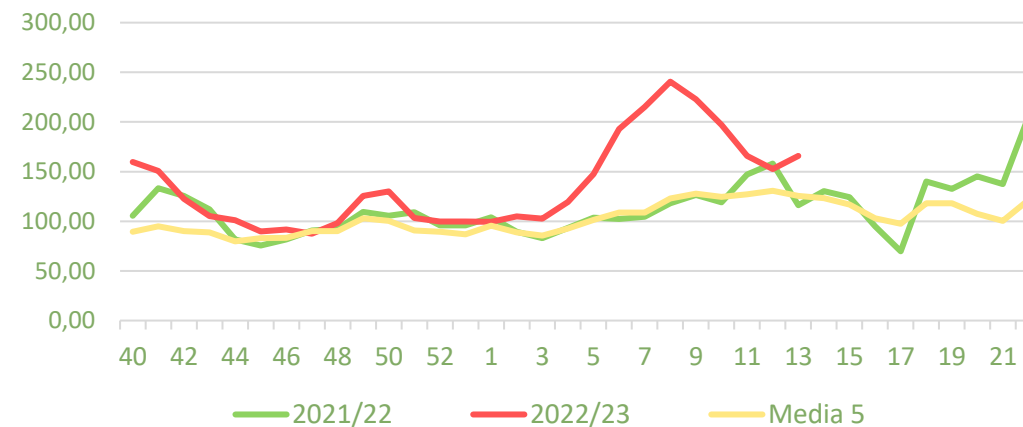


Precios medios nacionales:

Precio en 'origen' - PIMIENTO 'verde italiano' (€/100 kg)



Salida Central Acondicionamiento - PIMIENTO (€/100 kg)





Inicio

Hortalizas al aire libre

Resumen semanal:

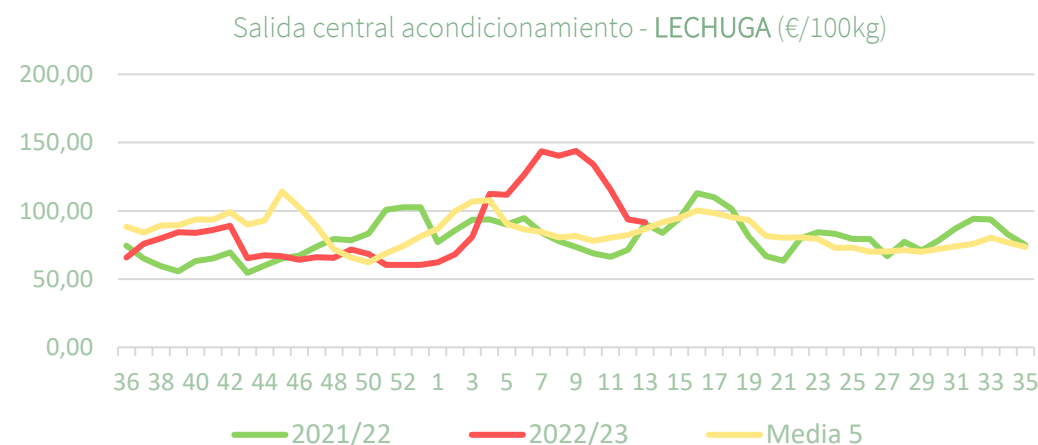
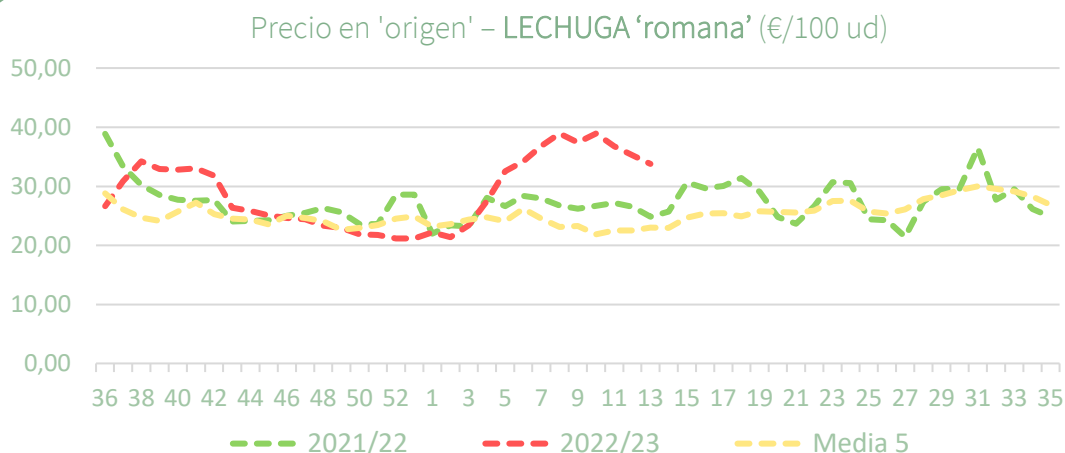
- **LECHUGA:** una semana más se mantienen los descensos tanto en origen para la *lechuga romana* (-4%) como a la salida de central de acondicionamiento (-2%) en el caso del *conjunto de variedades y tipos comerciales*. Los niveles actuales continúan situándose por encima de la media para la época del año. *Precio campaña origen (sep22-actualidad): +8% vs 2021/22 y +19% vs media 5.*
- **BRÓCOLI:** único producto que registra pequeñas apreciaciones, en este caso de un 3% intersemanal tanto en origen como a la salida de centro de acondicionamiento. Esto se debe a una reducción del ritmo de corte porque se las pellas se cosechan con menor tamaño, lo que reduce las entradas en los mercados de origen con una demanda que se mantiene estable. *Precio campaña origen (sep22-actualidad): +45% vs 2021/22 y +50% vs media 5.*
- **COLIFLOR:** una semana más se mantienen los descensos de precios en ambas posiciones comerciales (-13% en origen y -12% a la salida de central de acondicionamiento) con mayores volúmenes comercializados por las altas temperaturas. En comparación con temporadas pasadas por estas mismas fechas, en origen, los precios están por debajo de lo esperable en el momento actual de campaña. *Precio campaña origen (sep22-actualidad): +40% vs 2021/22 y +52% vs media 5.*
- **ALCACHOFA:** las caídas se suavizan en ambas posiciones comerciales (-5% en origen y -7% a la salida de central de acondicionamiento) con motivo de la reducción del tamaño de corte para mantener consistencia y calidad con las temperaturas actuales en donde el producto presenta mayor tendencia a espigarse. *Precio campaña origen (sep22-actualidad): +25% vs 2021/22 y +31% vs media 5.*

PRECIOS SEMANA 13/2023 del 27 de MAR al 02 de ABR de 2023

Productos	Origen (€/100kg)				Salida central Acondicionamiento (€/100kg)			
	Sem. Actual	Sem. Anterior (%)	2022 (%)	Media 5 (%)	Sem. Actual	Sem. Anterior (%)	2022 (%)	Media 5 (%)
Lechuga*	33,78	-4,2%	35,8%	46,7%	91,71	-2,1%	1,1%	5,7%
Brócoli (salida central acond. - Murcia)	57,84	3,3%	22,1%	-25,6%	100,10	3,1%	12,7%	-19,2%
Coliflor	48,30	-12,9%	-10,5%	-17,6%	79,04	-11,4%	8,4%	-2,5%
Alcachofa (salida central acond. - Murcia)	83,46	-5,3%	13,3%	39,7%	116,24	-6,6%	-20,6%	36,8%

*Para lechuga en origen el dato se refiere a la variedad romana (€/100 ud) mientras a la salida de central de acondicionamiento el dato hace referencia al conjunto de tipos y variedades comerciales (€/100 kg de peso neto).

Precios medios nacionales:



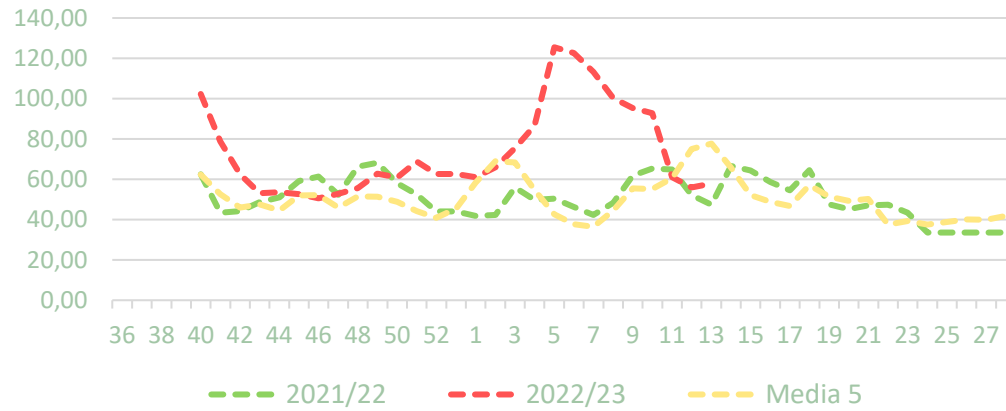


Inicio

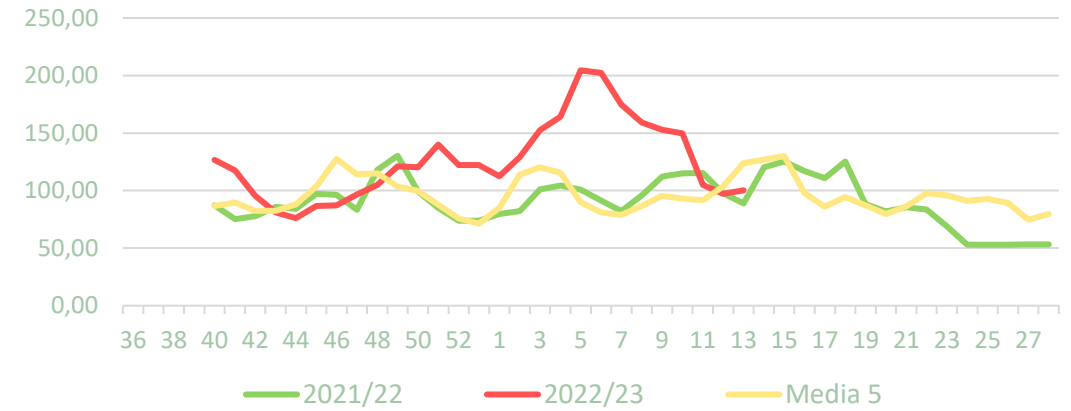
Hortalizas al aire libre

Precios medios nacionales:

Precio en 'origen' - BRÓCOLI (€/100kg)

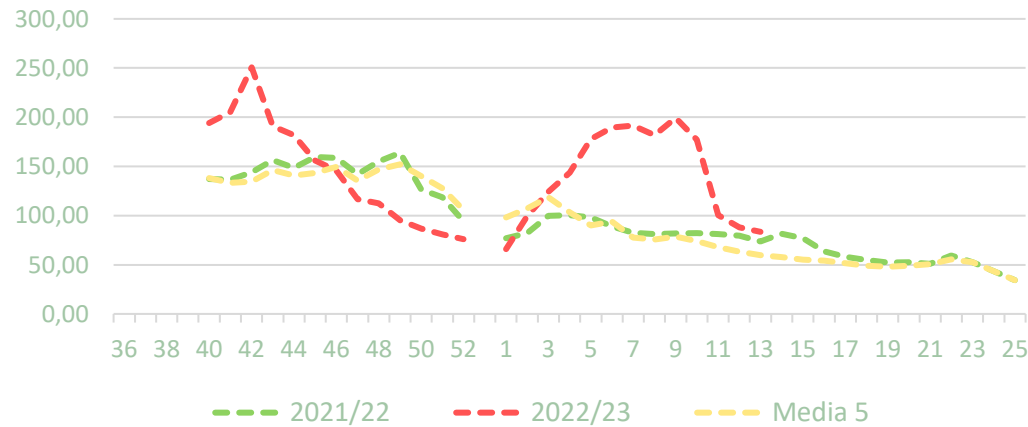


Salida central acondicionamiento - BRÓCOLI (€/100kg)

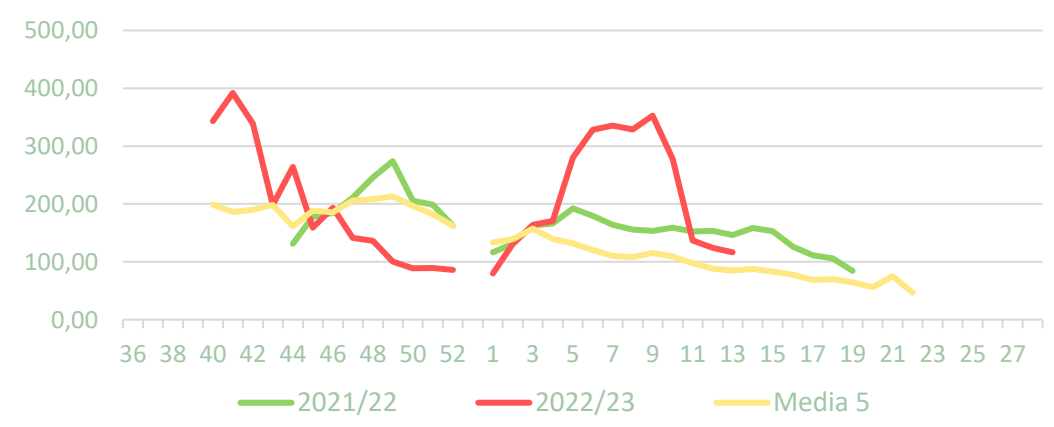


Precios medios nacionales:

Precio en 'origen' - ALCACHOFA (€/100kg)



Salida central acondicionamiento - ALCACHOFA (€/100kg)

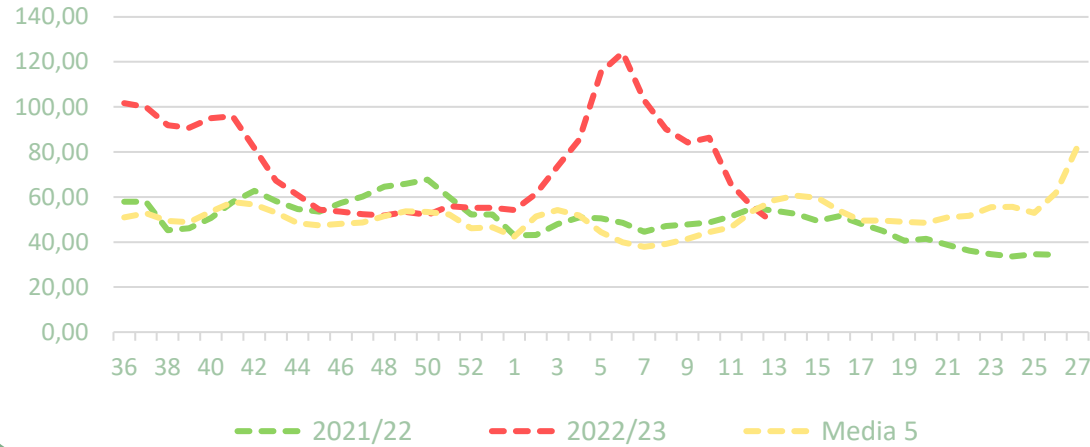




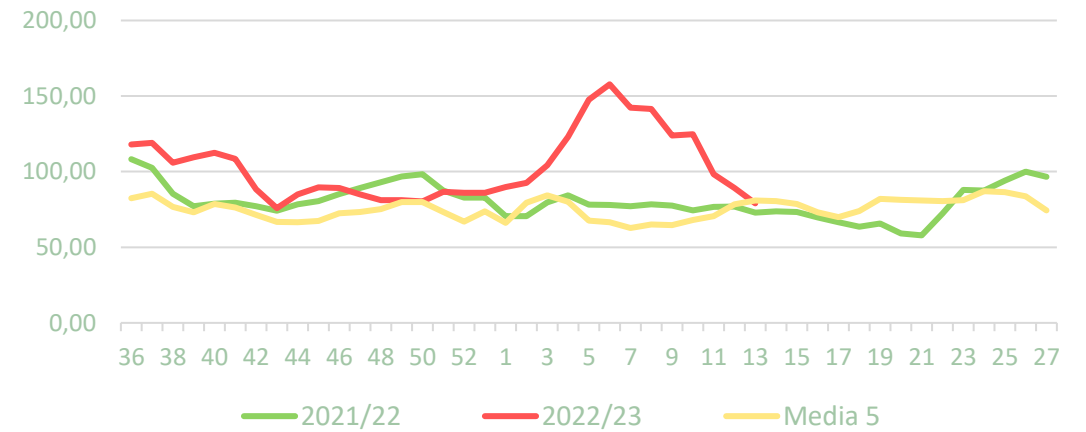
Inicio

Precios medios nacionales:

Precio en 'origen' - COLIFLOR (€/100kg)



Salida central acondicionamiento - COLIFLOR (€/100kg)





Resumen semanal:

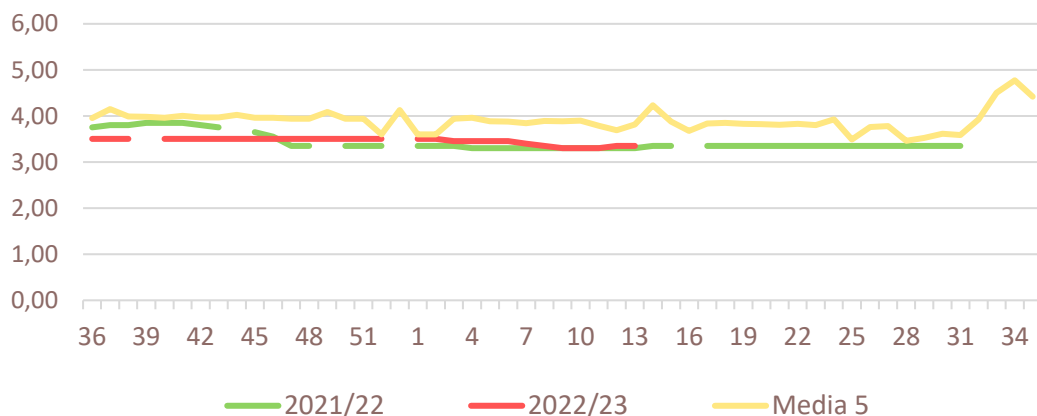
- **ALMENDRA:** sin cambios esta semana ni en Lonja de Albacete ni Reus, salvo para la variedad Guara en esta última plaza que se revaloriza un 1,5%. **Comuna** se sitúa por encima de la campaña anterior aunque por debajo de la media; en el resto de variedades se sitúan por encima de la media pero por debajo de la campaña pasada en Reus; mientras que en Albacete las cotizaciones se sitúan por encima de la campaña pasada y sólo por debajo de la media para Guara y Comuna. La **almendra ecológica** mantiene un precio de campaña por debajo de la campaña pasada (-20%) y de la media (-17%).
- **AVELLANA:** una semana más sin variación en niveles de precio inferior a campaña pasada (-3%) aunque superior a la media (+14%).
- **PISTACHO:** sin variación esta semana. Cotizaciones iguales que el año pasado pero por encima de la media (+2,3%) en el caso de Lonja de Reus, y en el caso de la Lonja de Albacete por encima de la campaña pasada en un 13%.

PRECIOS SEMANA 13/2023 del 27 de MAR al 02 de ABR de 2023

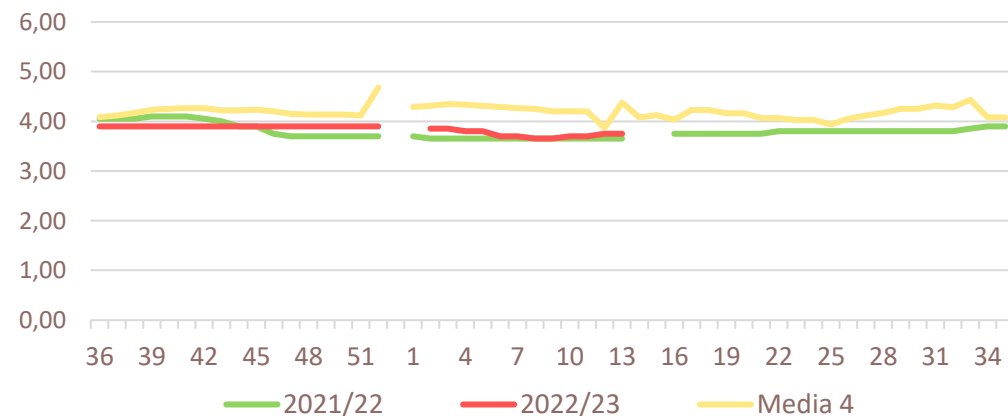
Productos		Lonja de Reus (€/100kg)				Lonja de Albacete (€/100kg)			
		Sem. Actual	Sem. Anterior (%)	2022 (%)	Media 5 (%)	Sem. Actual	Sem. Anterior (%)	2022 (%)	Media 5 (%)
Almendra	Comuna	3,35	0,0%	1,5%	-12,1%	3,8	0,0%	2,7%	-14,3%
	Largueta	4,85	0,0%	-3,0%	2,6%	5,7	0,0%	5,6%	4,6%
	Marcona	6,60	0,0%	-5,0%	12,1%	7,7	0,0%	5,5%	14,2%
	Guara	3,45	1,5%	1,5%		3,9	0,0%	4,0%	-2,9%
	'ecológico'	5,70	0,0%	-22,4%	-19,1%	5,5		-29,5%	-25,9%
Avellana		3,97	0,0%	-2,7%	14,2%				
Pistacho (kerman 20/22)		4,50	0,0%	0,0%	2,3%	7,6	0,0%	12,6%	

Precios medios nacionales:

Lonja de Reus - ALMENDRA comuna (€/kg grano)



Lonja de Albacete - ALMENDRA comuna (€/kg grano)



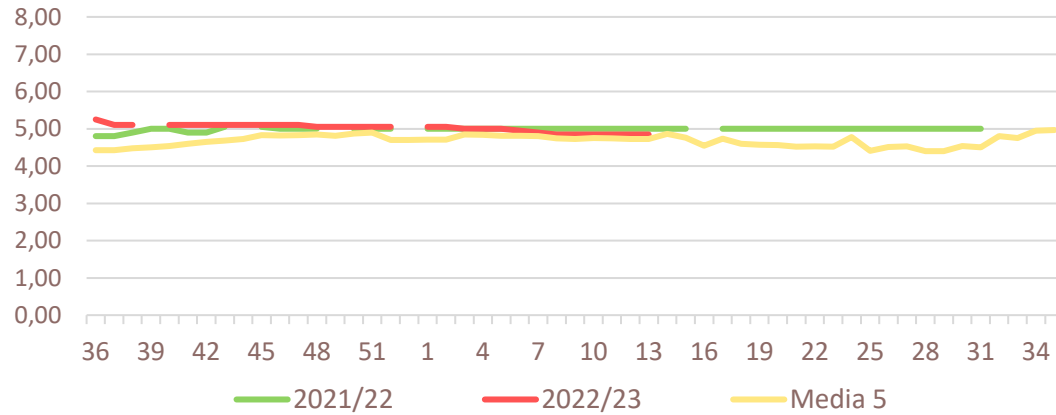


Inicio

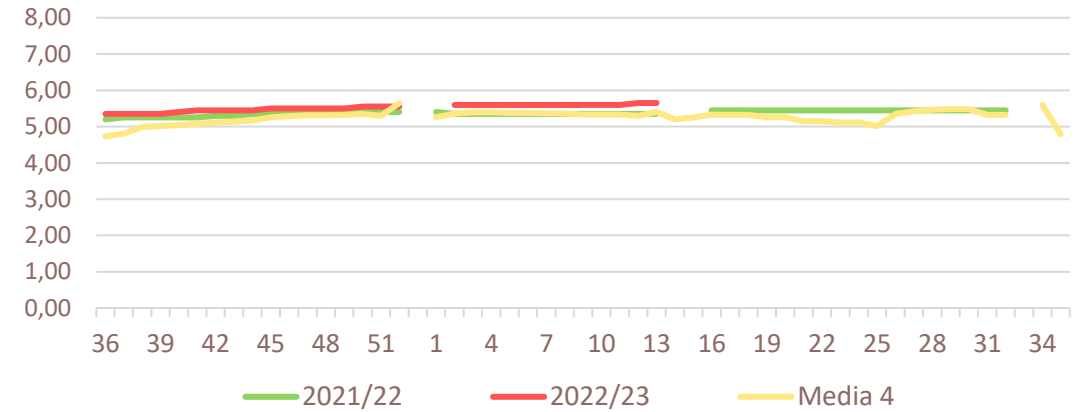
Frutos secos

Precios medios nacionales:

Lonja de Reus - ALMENDRA largueta (€/kg grano)

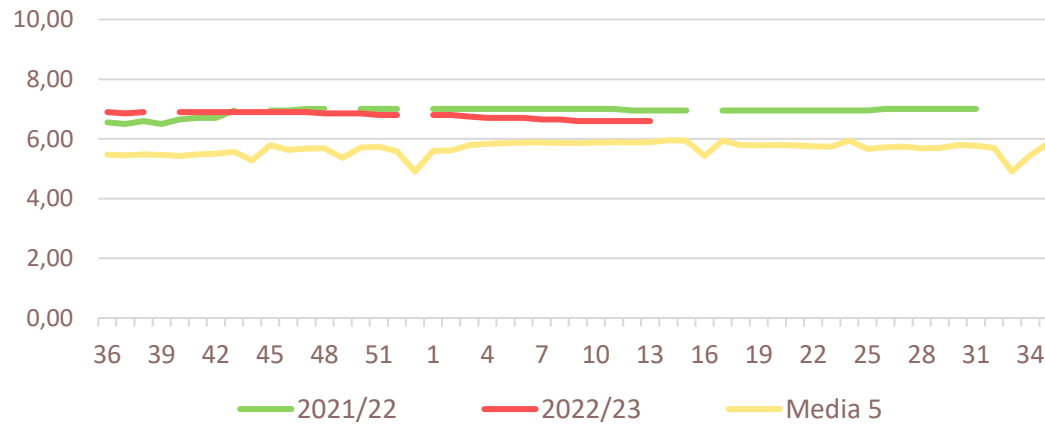


Lonja de Albacete - ALMENDRA largueta (€/kg grano)

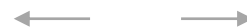
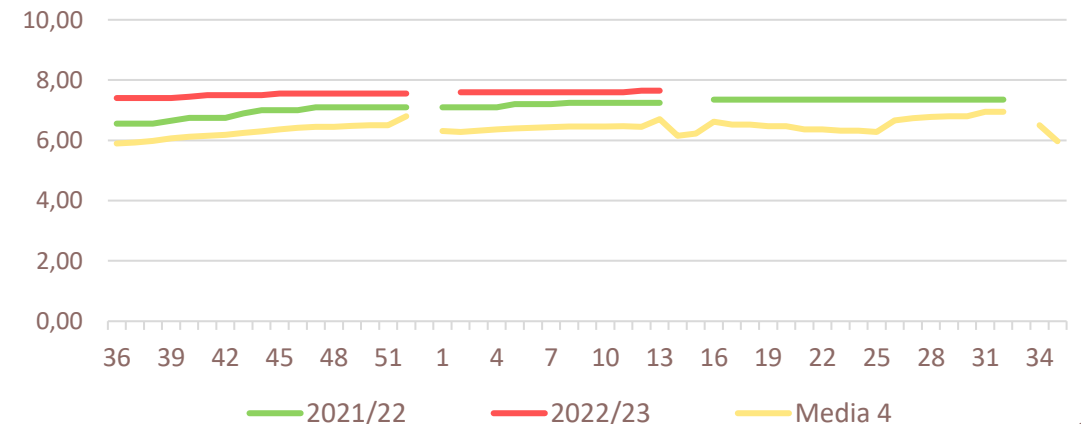


Precios medios nacionales:

Lonja de Reus - ALMENDRA marcona (€/kg grano)



Lonja de Albacete - ALMENDRA marcona(€/kg grano)



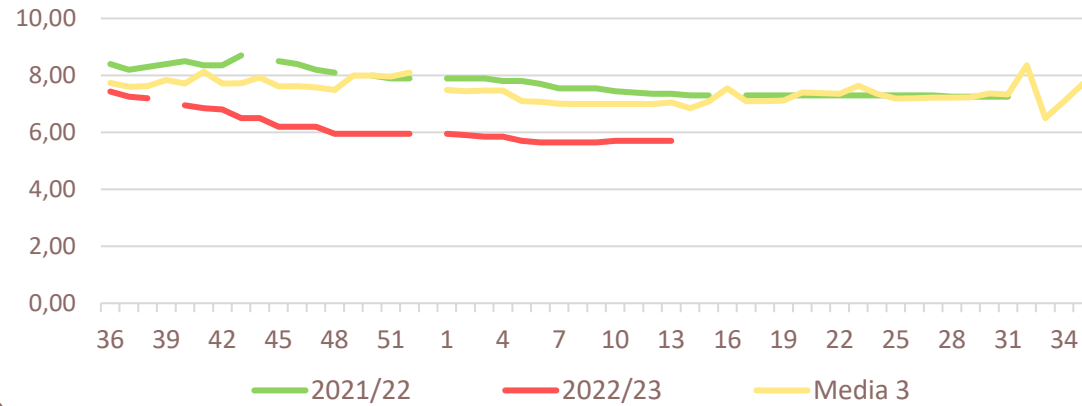


Inicio

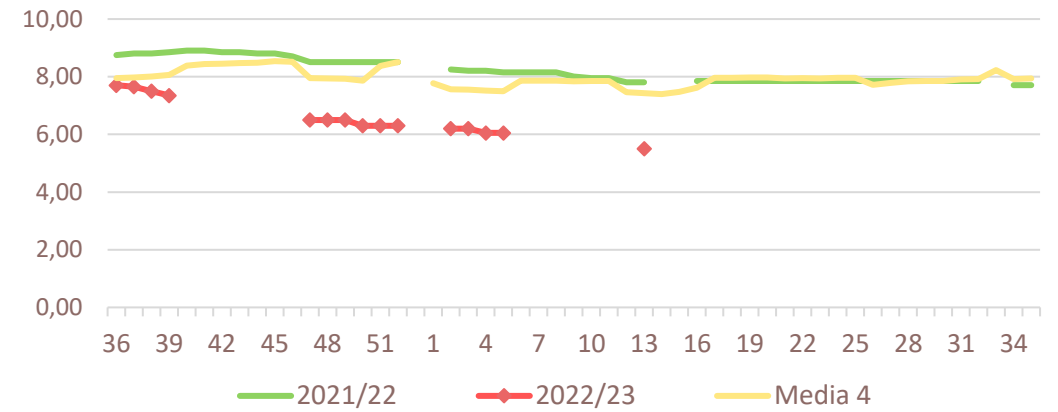
Frutos secos

Precios medios nacionales:

Lonja de Reus - ALMENDRA 'en ecológico' (€/kg grano)

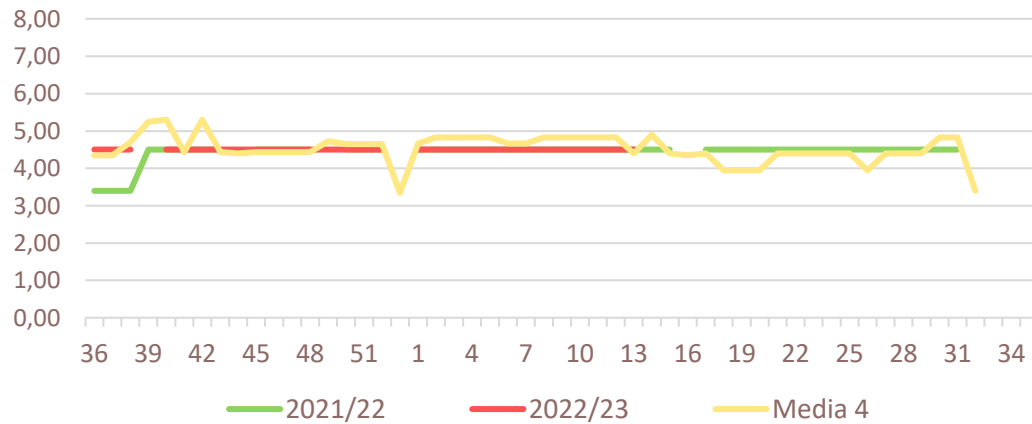


Lonja de Albacete - ALMENDRA 'en ecológico' (€/kg grano)

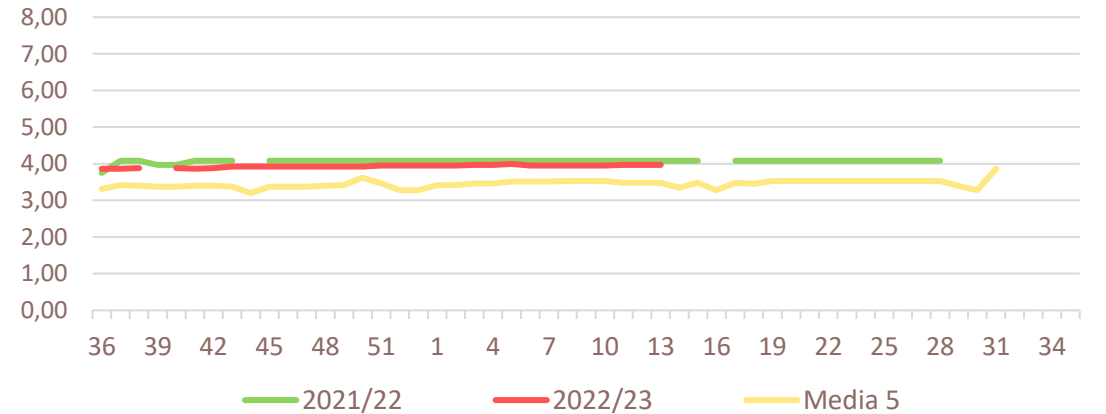


Precios medios nacionales:

Lonja de Reus - PISTACHO kerman 20/22 (€/kg grano)



Lonja de Reus - AVELLANA 'corriente' (€/kg grano)





Resumen semanal:

- **PLÁTANO:** la situación de mercado esta semana ha empeorado considerablemente con respecto a las anteriores debido a, según fuentes del sector, un importante descenso en la demanda en la antesala de la festividad de la Semana Santa a lo que hay sumar cambios en los hábitos de consumo con el avance de una primavera, hasta la fecha, caracterizada por las cálidas temperaturas. De tal modo que se produce un cambio de comportamiento frente a la tendencia de periodos anteriores en donde se registran significativas caídas en origen (-45%) en comparación con el dato previo registrado siete días atrás.

Productos	Origen (€/100kg)			
	Sem. Actual	Sem. Anterior (%)	2022 (%)	Media 5 (%)
Plátano	23,44	-45,1%	-68,9%	-43,2%

Precios medios nacionales:

