

***Cryptodiaporthe populea* (Sacc.) Butin**

Chancro

CHOPO

Populus spp.**Sinonimia**Anamorfo: *Discosporium populeum* (Sacc.) B. Sutton.Sinónimos: *Dothichiza populea* Sacc. & Briard.*Chondroplea populea* (Sacc.) Kleb.**Distribución en España**

Presente, ampliamente distribuida.

Cultivos afectados

Afecta a especies del género *Populus* spp., siendo más susceptibles el *P. nigra* var. *italica* y algunos cultivares euroamericanos.

Sintomatología

Afecta a la parte aérea de la planta; los síntomas iniciales son manchas pardas, deprimidas y ovales en la base de las ramas, alrededor de las yemas y en los troncos de árboles jóvenes. En las zonas afectadas la corteza sólo se decolora ligeramente, mientras que el cambium se oscurece. En primavera se desarrollan sobre las manchas pequeñas pústulas negras que corresponden con los cuerpos de fructificación del hongo.



Muerte de plantas de chopo causada por *D. populeum*.



Decoloración de la corteza.



Oscurecimiento del cambium y presencia de pústulas negras.



Chancro producido por *D. populeum*.

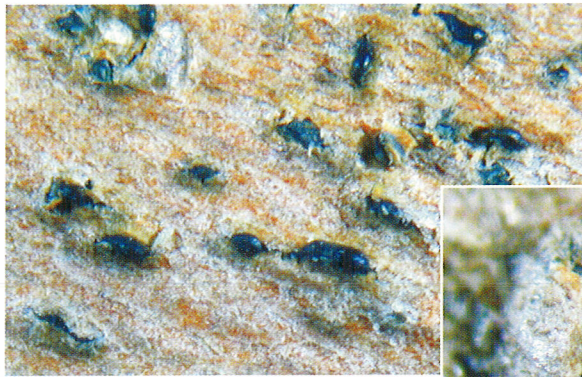


Estrangulamiento y secado de planta afectada.

Una vez que el hongo penetra, y dependiendo de la capacidad de reacción de la planta, puede ser detenido mediante una barrera de tejido de cicatrización o avanzar estrangulando hasta llegar a secar toda la parte que crece por encima de la zona infectada. Los daños son mayores en plantas jóvenes o en aquellas debilitadas por otros factores.

Análisis de la muestra

Los picnidios se ven directamente sobre el material vegetal mediante estereomicroscopio, en caso contrario forzar su desarrollo en cámara húmeda. Haciendo preparaciones para el microscopio óptico pueden observarse los conidios. El hongo crece bien en medio de cultivo general.



Detalle de picnidios.

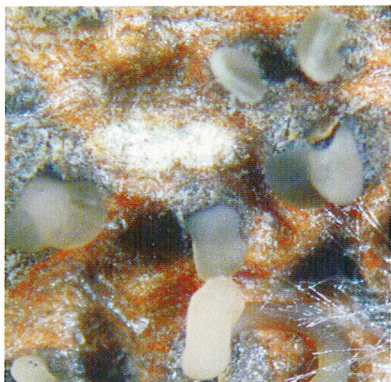


Picnidios sobre material vegetal.

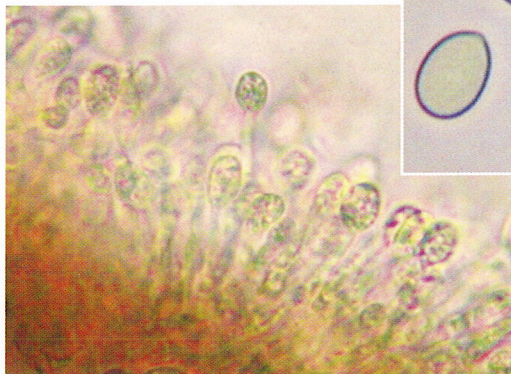
Identificación

Forma picnidios de 700-800 μm de diámetro por donde salen al exterior, en forma de zarcillos de color blanco-grisáceo, gran cantidad de conidios. Estos son hialinos, unicelulares y de ovaespiriferos a esféricos (9-11 \times 6-8 μm).

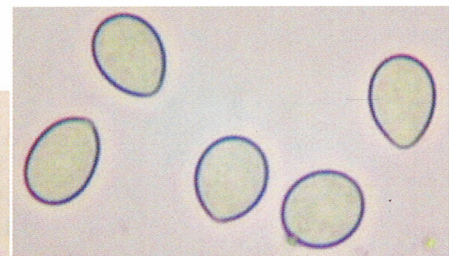
La fase sexual del hongo es infrecuente, encontrándose rara vez peritecas. Estos cuerpos fructíferos tienden a formarse en grupos; son de color negro, esféricos (500-600 μm), con ostilo de cuello largo y contienen ascosporas hialinas, bicelulares y ovoides (16-23 \times 6-9 μm).



Masa de conidios saliendo al exterior en forma de zarcillos.



Conidióforos y conidios.



Detalle de conidios.

Bibliografía

- CELLERINO, G.P: Review of popular disease (en línea). Gennaro, M. Mayo 2000. <<http://www.efor.ucl.ac.be/ipc/pub/celle01/cells01.htm>> (Consulta: 1 jun. 2004).
- JOHNSON, W.D. y STACK, R.W., 1986: *Dothichiza* canker of *Populus* species. En: Diseases of trees in the Great Plains. (Riffle, J.W. y Peterson, G.W.). Gen. Tech. Rep. RM-129. Fort Collins, CO: USDA, Forest Service, Rocky Mountain Forest and Range Experimental Station. 54-55.
- Phillips, D.H., 1992: *Cryptodiaporthe populea* (Sacc.) Butin. En: Manual de enfermedades de las plantas. (Smith, I.M.; Dunez, J.; Lelliot, R.A.; Phillips, D.H. y Archer, S.A.). Ediciones Mundi-Prensa. 367.
- SINCLAIR, W.A.; LYON, H.H. y JOHNSON, W.T., 1987: Diseases of trees and shrubs. Comstock Publishing Associates - Cornell University Press. 184-186.

GRUPO DE TRABAJO DE LABORATORIOS DE DIAGNÓSTICO. 2006

**Laboratorio de Diagnóstico de Plagas y Enfermedades Vegetales
Fundación Chicarro-Canseco-Banciella - ETSI Agraria. Universidad de León
Lorenzana de la Varga, A.; Campelo Rodríguez, M.P.
y Gómez-Bernardo Villar, E.
Centro Regional de Diagnóstico. Junta de Castilla y León
Palomo Gómez, J.L.**