

Tetranychus urticae Koch

Araña

VARIOS



Pardeamiento y defoliación por ataque severo de araña en plantación de lúpulo.

Sinonimia

(Acariformes: Tetranychidae). *Tetranychus telarius* (L.) y *Tetranychus cinnabarinus* (Boisd.).

Distribución en España

Presente, ampliamente distribuida.

Cultivos afectados

Especie muy polífaga. Causa graves daños en numerosos cultivos hortícolas, frutales, ornamentales, maíz, vid y lúpulo.



Punteaduras causadas por *T. urticae* en hoja de lúpulo.

Sintomatología

Los adultos invernán en plantas espontáneas o en hojas caídas y colonizan los cultivos cuando la temperatura es alta y la humedad escasa. Las colonias se localizan preferentemente en el envés de las hojas. Muestran preferencia por las más jóvenes, dispersándose hacia la parte superior de la planta a medida que avanza el ataque.



Síntomas en judía: pardeamiento e hilos de seda. (Foto: B. Reinoso).



Síntomas de *T. urticae* en hojas de vid. (Foto: A. Arias).



Ataque de araña roja en maíz. (Foto: B. Reinoso).

El primer síntoma en las hojas muestra punteaduras amarillas. La presencia del ácaro va acompañado de la aparición de finos hilos de seda en el envés de las hojas que sirven para la protección de las colonias.

En ataques severos se produce el pardeamiento de las hojas, llegando incluso a la defoliación.

Cuando las poblaciones son altas también puede verse afectados de forma grave otros órganos como flores y frutos, sobre los que se observan punteaduras necróticas.

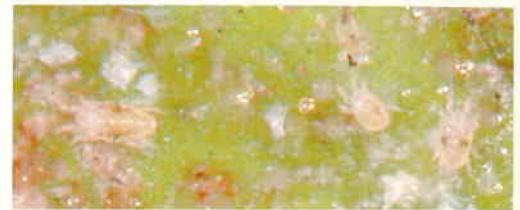


Síntomas de *T. urticae* en frutos de vid. (Foto: A. Arias).

Análisis de la muestra

Observación de las colonias en el envés de las hojas, con tendencia a agruparse alrededor del nervio central y recogida de hembras y machos para su observación al microscopio estereoscópico.

La identificación microscópica requiere previamente un proceso de digestión en ácido láctico a 60-70 °C durante varias horas. Realizada la preparación se monta en líquido de Hoyer entre porta y cubre.



Diferentes estadios.



Hembra adulta de *T. urticae*.



Puesta.

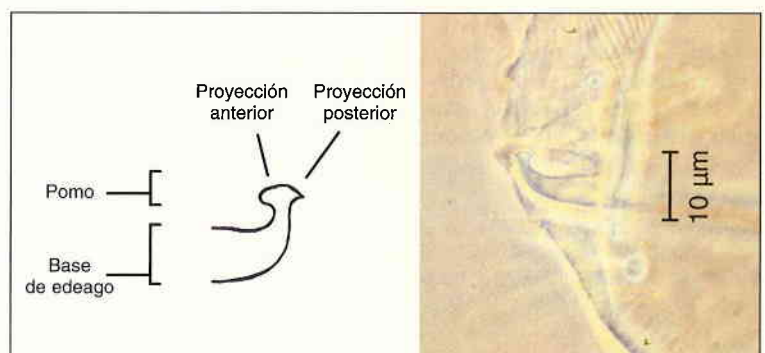
Identificación

La coloración de las hembras es variable en función del clima, época del año y del sustrato sobre el que se alimentan, variando desde el verde amarillento al rojo. En las zonas laterales del dorso destacan dos manchas oscuras.

El aspecto externo es semejante para muchas especies del género *Tetranychus* y sólo la observación del edeago de los machos permite identificar la especie.

Los machos son algo más pequeños que las hembras, de cuerpo fusiforme y patas más largas. El edeago presenta un pomo pequeño con dos proyecciones agudas, siendo la anterior, en ocasiones, redondeada. El margen dorsal del pomo es convexo.

Los estados inmaduros son semejantes al adulto, pero de color más claro. Los huevos son esféricos, lisos y translúcidos.



Edeago de *T. urticae* (Ferragut, 1989).

Bibliografía

- FERRAGUT, F.; SANTOJA, M. C., 1989: Taxonomía y distribución de los ácaros del género *Tetranychus* Dufour (*Acari: Tetranychidae*) en España. *Boletín de Sanidad Vegetal. Plagas*. 15 (3): 271-281.
- KRANTZ, G. W., 1970: A manual of acarology. O.S.U. Book Stores, Inc. 1-335.
- NEVE, R. A., 1991: Hops. Chapman and Hall. 126-131.

GRUPO DE TRABAJO DE LABORATORIOS DE DIAGNÓSTICO. 2004

**Laboratorio de Diagnóstico de Plagas y Enfermedades Vegetales.
Fundación Chicarro-Canseco-Banciella - E.S.T.I.Agraria (Universidad de León).
Gómez-Bernardo Villar, E.; Lorenzana de la Varga, A. y Campelo Rodríguez, M. P.
Laboratorio de Diagnóstico del Servicio de Sanidad Vegetal de Extremadura
Santiago Merino, R.**