

Roseti

Sinonimias: Dattier de Bevrouth. Regina. Rosaki.



Ampelografía

Sumidad:

<i>Apertura extremidad</i>	Completamente abierta
<i>Pelos postrados de la extremidad</i>	Pigmentación débil Densidad nula o muy débil

Pámpano:

<i>Color entrenudo</i>	Verde en la cara dorsal Verde en la cara ventral
------------------------	---

<i>Color entrenudo</i>	Verde en cara dorsal Verde en la cara ventral
------------------------	--

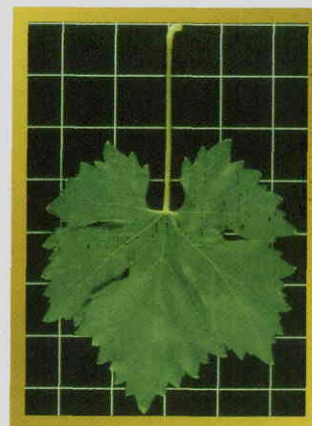
<i>Densidad pelos tumbados</i>	Nula o muy baja en nudos Nula o muy baja en entrenudos
--------------------------------	---

Hoja joven:

<i>Intensidad antocianica de las 6 hojas terminales</i>	Débil
<i>Densidad pelos tumbados</i>	Nula o muy débil entre nervios Nula o muy débil sobre nervios

Hoja adulta:

<i>Tamaño del limbo</i>	Grande
<i>Forma del limbo</i>	Pentagonal
<i>Número de lóbulos</i>	Cinco
<i>Disposición lóbulos del seno peciolar</i>	Medio abierto en U, zona peciolar limitada por nervios
<i>Hinchazón del haz</i>	Débil
<i>Perfil en sección transversal</i>	Forma de V
<i>Profundidad y disposición de los lóbulos de los senos laterales superiores</i>	Profundidad media con lóbulos ligeramente superpuestos
<i>Pigmentación del haz</i>	Ausente o muy débil
<i>Densidad pelos tumbados entre nervios principales</i>	Nula o muy baja
<i>Densidad de pelos erguidos sobre nervios principales</i>	Baja
<i>Longitud y densidad de pelos sobre el peciolo</i>	Peciolo igual al nervio central con densidad nula o muy baja de pelos tumbados
<i>Forma y longitud de dientes</i>	Dientes con ambos lados convexos de longitud medios con relación longitud-anchura mediana



Roseti



Racimo:

<i>Tamaño</i>	Muy grande
<i>Compacidad</i>	Suelto
<i>Longitud pedúnculo</i>	Medio

Baya:

<i>Tamaño</i>	Muy grande
<i>Uniformidad tamaño</i>	Uniforme
<i>Color Epidermis</i>	Verde amarilla
<i>Forma de perfil</i>	Troncovoide-oblonga
<i>Separación pedicelo</i>	Difícil
<i>Grosor piel</i>	Media
<i>Pigmentación pulpa</i>	Ausente o muy débil
<i>Consistencia pulpa</i>	Ligeramente dura
<i>Suculencia pulpa</i>	Muy jugosa
<i>Sabores particulares</i>	Ninguno
<i>Formación pepitas</i>	Bien formada

Sarmiento:

<i>Color</i>	Amarillento-marrón Amarillento
<i>Relieve superficie</i>	Estriada

Fenología:

Época de desborre: tardía

Época de maduración: tardía

Aptitudes agronómicas:

- Vigor fuerte.
- Fertilidad baja, se aconseja poda larga.
- Sensible al corrimiento y mellerandage, poco sensible a la podredumbre.
- Bien adaptada a una conducción en parral en climas cálidos.

Potencial enológico:

- Uva de mesa.
- Hollejo de espesor medio. Baya grande de sabor neutro.
- Aguanta bien el transporte. Aptitud buena a la conservación por frío.
- Uva sabrosa con pulpa firme.