

***Helminthosporium solani* Dur. y Mont.**

Sarna plateada

PATATA

Solanum tuberosum L.**Sinonimia**

Brachysporium solani (Dur. y Mont.) Sacc.; *Dematium atrovirens* Harz; *Spondylocladium atrovirens* (Harz) Harz ex Sacc.; *Helminthosporium atrovirens* (Harz) Mason Hughes; *Cladosporium abietinum* Zukal.

Distribución en España

Presente, ampliamente distribuida.

Cultivos afectados

Patata.

Sintomatología

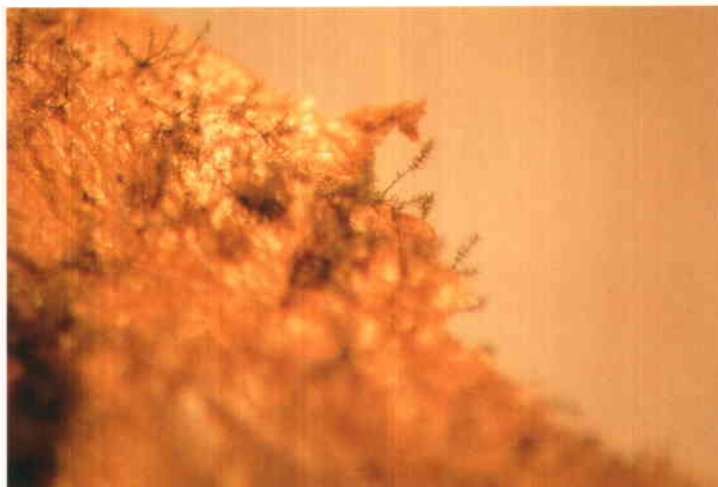
El daño, que es superficial, afecta sólo a los tubérculos. Produce manchas circulares o difusas en la epidermis, decolorándola, tomando la superficie un aspecto plateado, que es más patente al lavar los tubérculos.

Si el área afectada es muy extensa, los tubérculos pueden arrugarse durante el almacenamiento, debido a la pérdida excesiva de humedad. Las variedades de piel roja tienden a perder su coloración normal.

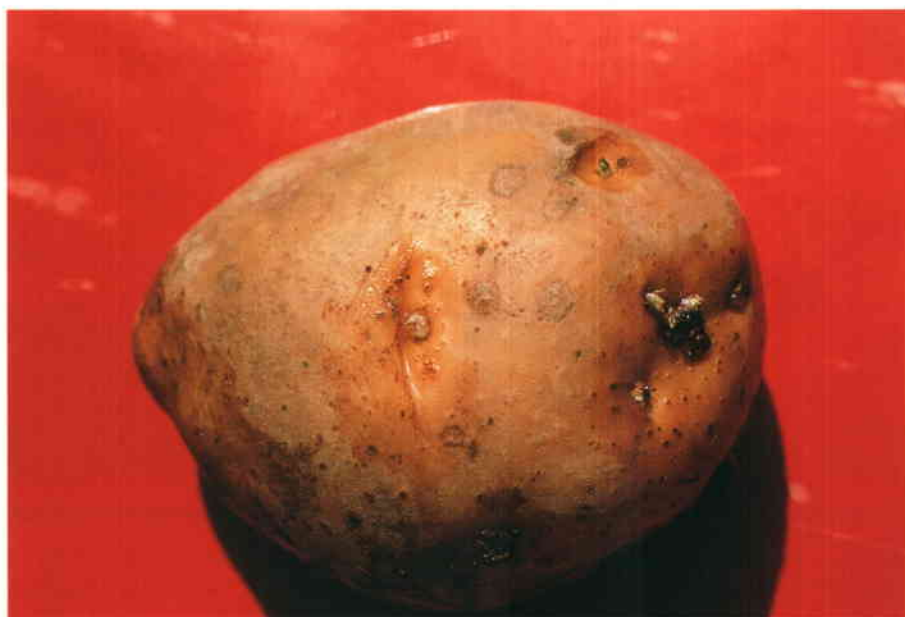
Análisis de la muestra

En la superficie de las zonas afectadas se puede apreciar la presencia de numerosos pelitos negros que son los conidióforos del hongo. Los conidios se desprenden con facilidad.

Se puede forzar la fructificación del hongo colocando el tubérculo afectado en cámara húmeda.



Conidióforos en la superficie del tubérculo.



Síntomas de la sarna plateada.



Detalle de conidióforo y conidios.

Identificación

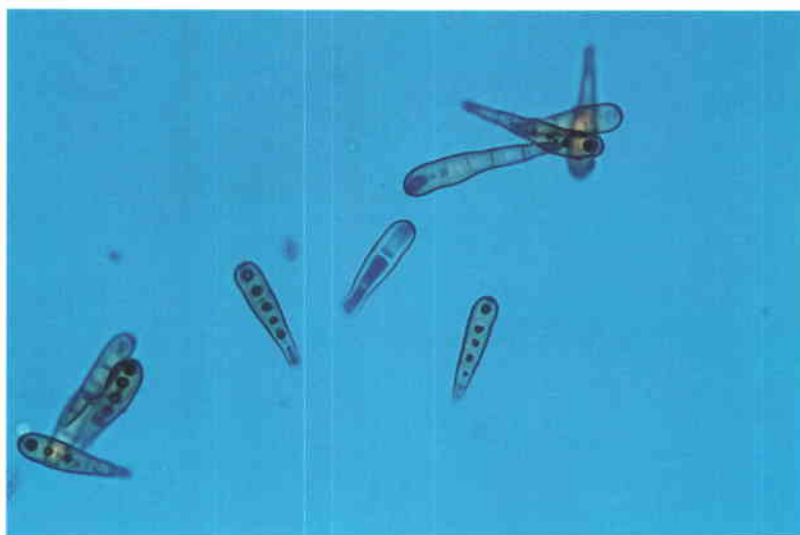
El micelio es hialino, septado, ramificado y toma una coloración castaña con el tiempo.

Los conidióforos se forman individualmente, o en grupos, en las zonas afectadas; son rectos o ligeramente flexuosos, de color pardo oscuro y septados.

Los conidios se originan en el ápice de los conidióforos, en disposición verticilada y por debajo del septo superior. Son rectos o ligeramente curvados, obclaviformes, con 2-8 pseudoseptos y patente cicatriz pardo-oscuro en su base.

Bibliografía

- ELLIS, M. B., 1968: *Helminthosporium solani*. *CMI Descriptions of Pathogenic Fungi and Bacteria*, n.º 166.
 HITE, 1992: *Helminthosporium solani*. Durieu & Mont. En: Manual de enfermedades de las plantas: I. M. Smith et al. Madrid. Ed. Mundi Prensa: pp. 461-462.



Conidios de *Helminthosporium solani*.

GRUPO DE TRABAJO DE LABORATORIOS DE DIAGNÓSTICO

Centro Regional de Diagnóstico de la Junta de Castilla y León

*** Centro de Control de Patata de Siembra de Castilla y León**

**** Subdirección General de Sanidad Vegetal. MAPA**

García Benavides, P.; Cortés Barbero, J.; Palomo Gómez, J. L.;

Alonso Arce, F.* y Fonteviedra Carreira, E.**