

## B) PLANTEAMIENTOS ESTRATÉGICOS DEL MAPA RELACIONADOS CON LA GESTIÓN DE LA INFORMACIÓN Y DOCUMENTACIÓN

Las principales líneas de actuación de este Ministerio se han centrado en los siguientes aspectos:

- Incremento de la elaboración de información y documentación de carácter divulgativo y científico sobre el sector agroalimentario y el medio rural y pesquero en distintos soportes, respondiendo a los retos planteados por las NTIC, potenciando la transparencia informativa.
- Reforzamiento de las sinergias entre las distintas Administraciones, medios de comunicación social, Organizaciones y Redes implicadas en el desarrollo de la sociedad de la información dentro de la propia Administración, en el sector agroalimentario y en el medio rural y pesquero.
- Mejora de los servicios propios de gestión bibliotecaria y archivística, impulsando la modernización y coordinación del trabajo propio de las Bibliotecas y Archivos del Departamento y del Servicio de Información y Atención a los ciudadanos.
- Se ha prestado especial atención al mantenimiento, recuperación, digitalización y gestión del valioso patrimonio documental de carácter audiovisual (películas, vídeos, fotografías, etc.), que permite recuperar la "memoria histórica de la agricultura y de la sociedad rural", y que ha sido utilizado por distintos tipos de usuarios.
- Apoyo al análisis del sector agroalimentario y del medio rural, a través del Programa de Estudios y de actividades de carácter científico, organizadas por distintas instituciones, fundamentalmente del ámbito académico (Universidades, Organismos Públicos de Investigación e Instituciones sin fin de lucro).
- Impulso de la producción editorial propia del Departamento.

## C) EL PORTAL WEB DEL MAPA

The screenshot shows the homepage of the MAPA website. At the top left is the Spanish coat of arms and the text 'MAPA Ministerio de Agricultura, Pesca y Alimentación'. Below this is a navigation menu with sections: MINISTERIO, AGRICULTURA, GANADERÍA, DESARROLLO RURAL, PESCA, ALIMENTACIÓN, and Cartografía y SIG. On the right, there is a search bar and a section for 'Organismos autónomos'. The main content area is titled 'Noticias del gabinete de prensa del MAPA' and features a news article dated 18/07/2005. The article headline is 'ELENA ESPINOSA RECHAZA LAS DRÁSTICAS REDUCCIONES DE PRECIOS CONTENIDAS EN LA PROPUESTA DE LA COMISIÓN'. The text of the article states that the Council of Ministers of Agriculture of the European Union, held in Brussels, addressed the first debate on the basis of the legislative proposal for the reform of the Common Market Organization of Sugar, in a meeting in which the Minister Elena Espinosa has manifested her rejection of the content of the proposal for the drastic reductions proposed in the prices and the negative consequences that would be carried over to the Spanish producer sector. To the right of the article is a small image showing a person at a podium. Below the article is a section for 'Novedades de este web' with two items: 'Galardonados en el Premio Mejores Quesos Españoles 2005' and 'Catálogo del Libro Agrario'.

El 2004 significó para el portal Web del Ministerio un año de consolidación. Por una parte, recién terminado el cambio de imagen de sus páginas, se ha aumentado la información disponible y abordado nuevos proyectos, como la traducción a las lenguas cooficiales y a las principales lenguas europeas (inglés y francés) o la adecuación de sus páginas a las normas de accesibilidad para discapacitados. Respecto al primero de ellos, en marzo se terminó la primera fase de la traducción de la portada principal, las portadas de las secciones, los menús de navegación, las páginas de ayuda y sugerencias, el mapa del Web y todos los mensajes emergentes. A continuación, se empezó a abordar una segunda fase que consistiría en la traducción de todos los contenidos estáticos del portal, para la que se contrató el proceso de traducción con una empresa especializada y que dará sus frutos en los primeros meses de 2005.

En relación a la mejora de la accesibilidad de las páginas para discapacitados, se ha procedido a elaborar una plantilla que cumpla totalmente las normas AA de la Web Accessibility Initiative y que pase los test de validación españoles y europeos más importantes como Tawdis o Bobby. Pero se quería completar el mero cumplimiento formal de las normas con experiencias prácticas, por lo que se ha procedido a realizar un test de usuarios con resultados muy clarificadores sobre la accesibilidad y también sobre la usabilidad de nuestras páginas.

El portal se organiza en 8 secciones principales que intentan recoger temáticamente todas las competencias ministeriales y cuyo contenido se refleja en los cuadros siguientes. Al margen de esta información, se recogen páginas de ayuda a la navegación como el mapa del web, un buscador del portal, página de preguntas más frecuentes y sugerencias, las notas de prensa y un enlace a la tienda virtual de publicaciones. Igualmente se incluyen enlaces en la portada y en todas las páginas a los organismos autónomos del Ministerio y también en la portada a unos portales web relacionados con el mismo, como el Libro Blanco de la Agricultura y el Desarrollo Rural o las SEIASAS.

En cuanto a la incorporación de nuevos contenidos, podemos señalar **que el aumento de páginas en el portal ha sido de un 30%, a lo que tenemos que añadir el incremento que ha supuesto tener las páginas en los 7 idiomas y en la versión para imprimir.** Pero hemos de reconocer, como veremos posteriormente cuando analicemos el aumento de los usuarios, que el **elemento más importante incorporado ha sido la aplicación SIGPAC** que se comenta posteriormente.

Agricultura	
<input type="checkbox"/> Hechos y cifras sobre agricultura.	<input type="checkbox"/> Sustratos para ornamentales.
<input type="checkbox"/> Organización común de mercados.	<input type="checkbox"/> Sistema de Información Geográfica de Datos Agrarios (SIGA).
– OCM Vitivinícola.	<input type="checkbox"/> Sistema de Información Geográfica Oleícola Español.
– OCM Azúcar.	<input type="checkbox"/> Maquinaria Agrícola.
– OCM Cereales.	– Introducción.
– Apoyo productores de determinados cultivos herbáceos.	– Consultas.
<input type="checkbox"/> Información de Cultivos Herbáceos.	• Tractores.
– Balances de Gestión de Cereales.	• Estructuras.
– Evolución de los precios de los principales cereales.	• Correlaciones.
<input type="checkbox"/> Productos Fitosanitarios.	• Circulares.
<input type="checkbox"/> Semillas y plantas de vivero.	<input type="checkbox"/> Cursos de sistemas de trazabilidad en el sector hortofrutícola.
<input type="checkbox"/> Comisión Nacional del Chopo.	<input type="checkbox"/> Régimen Tariff Only en el Plátano.
– Introducción.	
– Estadísticas.	
– Publicaciones.	

## Ganadería

- |   |  |
|---|--|
| <ul style="list-style-type: none"> <li><input type="checkbox"/> Información sobre EEB para ganaderos.</li> <li><input type="checkbox"/> Hechos y cifras sobre ganadería.</li> <li><input type="checkbox"/> Sectores de vacuno y ovino/caprino.             <ul style="list-style-type: none"> <li>- Introducción.</li> <li>- Información.                 <ul style="list-style-type: none"> <li>• Cuotas Ganaderas.</li> <li>• Legislación.</li> <li>• Estudios e Informes.</li> <li>• Coyuntura.</li> <li>• Actualidad.</li> <li>• Enlaces.</li> </ul> </li> <li>- Acceso Ganaderos.</li> <li>- Acceso Autonomías.                 <ul style="list-style-type: none"> <li>• Mesas de Coordinación.</li> <li>• Área de Gestión de Cuotas.</li> <li>• Simogan.</li> </ul> </li> <li>- Compradores de Leche.</li> <li>- Comunica con Nosotros.                 <ul style="list-style-type: none"> <li>• Comunicar.</li> <li>• Sugerencias.</li> </ul> </li> <li>- Últimas Novedades.</li> </ul> </li> <li><input type="checkbox"/> Identificación y registro de bovinos.             <ul style="list-style-type: none"> <li>- Información General.</li> <li>- España.</li> <li>- Otros países UE</li> </ul> </li> <li><input type="checkbox"/> Sanidad Ganadera.             <ul style="list-style-type: none"> <li>- Centros distribución medicamentos veterinarios.</li> <li>- Información sobre Fiebre Aftosa.</li> </ul> </li> </ul> | <ul style="list-style-type: none"> <li>- Encefalopatías Espongiformes Transmisibles (EET) en ganado caprino.</li> <li><input type="checkbox"/> Bienestar Animal.             <ul style="list-style-type: none"> <li>- Normativa.</li> </ul> </li> <li><input type="checkbox"/> Apicultura.             <ul style="list-style-type: none"> <li>- Cifras de Interés.                 <ul style="list-style-type: none"> <li>• Censo apícola y producción en España.</li> <li>• Censo apícola UE.</li> <li>• Miel: comercio intracomunitario en España.</li> <li>• Miel: comercio extracomunitario en España.</li> <li>• Principales países productores de miel.</li> <li>• Balance de abastecimiento de miel.</li> </ul> </li> <li>- Publicaciones Recomendadas.</li> <li>- Certámenes Apícolas.</li> <li>- I Jornada de Transferencia Tecnológica de Investigación.</li> </ul> </li> <li><input type="checkbox"/> Ferias de Ganado 2004.</li> <li><input type="checkbox"/> Letra Q.</li> <li><input type="checkbox"/> Sistema de Identificación y Movimiento de Ganado (Bovino).</li> <li><input type="checkbox"/> Sistema Nacional de Identificación y Registro de los Movimientos de los Porcinos.</li> <li><input type="checkbox"/> Red de Alerta Sanitaria Veterinaria.</li> <li><input type="checkbox"/> Mapa Comarcal ganadero de España.</li> <li><input type="checkbox"/> Emisiones de Gases en la ganadería.</li> <li><input type="checkbox"/> Guías de buenas prácticas.             <ul style="list-style-type: none"> <li>- Higiene en granjas avícolas de puesta.</li> </ul> </li> <li><input type="checkbox"/> Comercio exterior ganadero.</li> <li><input type="checkbox"/> Planes de Mejora de las Razas Equinas 2004.</li> </ul> |
|---|--|

## Desarrollo Rural

- |   |  |
|---|--|
| <ul style="list-style-type: none"> <li><input type="checkbox"/> Legislación sobre Desarrollo Rural.</li> <li><input type="checkbox"/> Introducción.</li> <li><input type="checkbox"/> El Desarrollo Rural en la PAC.</li> <li><input type="checkbox"/> Reforma de la PAC y Desarrollo Rural.</li> <li><input type="checkbox"/> Fondos de Financiación de la UE y Programas de Desarrollo Rural.</li> <li><input type="checkbox"/> Las Iniciativas Comunitarias (Leader +).</li> <li><input type="checkbox"/> Regadío y Gestión de Recursos Hídricos.             <ul style="list-style-type: none"> <li>- Introducción.</li> <li>- Observatorio del Regadío Español.</li> <li>- Centro Nacional de Tecnología de Regadíos.</li> <li>- Plan Nacional de Regadíos.                 <ul style="list-style-type: none"> <li>• Actuaciones del PNR.</li> </ul> </li> </ul> </li> </ul> | <ul style="list-style-type: none"> <li>• Texto Completo.</li> <li>• Programa de vigilancia ambiental del PNR.</li> <li><input type="checkbox"/> Mejora de Explotaciones Agrarias.</li> <li><input type="checkbox"/> Incorporación de Jóvenes Agricultores.</li> <li><input type="checkbox"/> Cese Anticipado de la Actividad Agraria.</li> <li><input type="checkbox"/> Medidas Agroambientales.</li> <li><input type="checkbox"/> Indemnizaciones a zonas desfavorecidas.</li> <li><input type="checkbox"/> Forestación de Tierras Agrarias.</li> <li><input type="checkbox"/> Formación.</li> <li><input type="checkbox"/> Natura 2000.</li> <li><input type="checkbox"/> Sensibilización ambiental para el sector agrario.</li> <li><input type="checkbox"/> Evaluaciones.</li> </ul> |
|---|--|

## Estadística

- |   |   |
|---|---|
| <ul style="list-style-type: none"> <li><input type="checkbox"/> Evolución de las Macromagnitudes Agrarias Nacionales.           <ul style="list-style-type: none"> <li>- Evolución de las Macromagnitudes Agrarias 1990-2003.</li> <li>- Indicadores Económicos: Rama Agraria / Conjunto de la Economía.</li> <li>- Evolución de las Macromagnitudes Agrarias en el año 2003.</li> </ul> </li> <li><input type="checkbox"/> Evolución de las Macromagnitudes Agrarias Regionales 1990-2000.</li> <li><input type="checkbox"/> Precios Medios.</li> <li><input type="checkbox"/> Encuesta de Precios de la Tierra.</li> <li><input type="checkbox"/> Precios percibidos, pagados y salarios agrarios.           <ul style="list-style-type: none"> <li>- Introducción.</li> <li>- Publicación de indicadores de precios y salarios agrarios.</li> <li>- Consulta de indicadores de precios percibidos, pagados y salarios agrarios.</li> </ul> </li> </ul> | <ul style="list-style-type: none"> <li>- Resoluciones.</li> <li>- Metodología de Precios Percibidos por los Agricultores y Ganaderos.</li> <li><input type="checkbox"/> Anuario de Estadística Agroalimentaria.</li> <li><input type="checkbox"/> Superficies y Producciones Agrícolas.</li> <li><input type="checkbox"/> Estadística Láctea.           <ul style="list-style-type: none"> <li>- Estadística Láctea Mensual.</li> <li>- Estadística Láctea Anual.</li> </ul> </li> <li><input type="checkbox"/> Encuesta sobre superficies y rendimientos de cultivos. Año 2004.</li> <li><input type="checkbox"/> Encuesta sobre plantaciones de árboles frutales. Año 2002.</li> <li><input type="checkbox"/> Encuestas ganaderas. Año 2003.</li> <li><input type="checkbox"/> Encuesta de sacrificio de ganado.</li> <li><input type="checkbox"/> Precios Origen-Destino en Alimentación.</li> </ul> |
|---|---|

## Alimentación

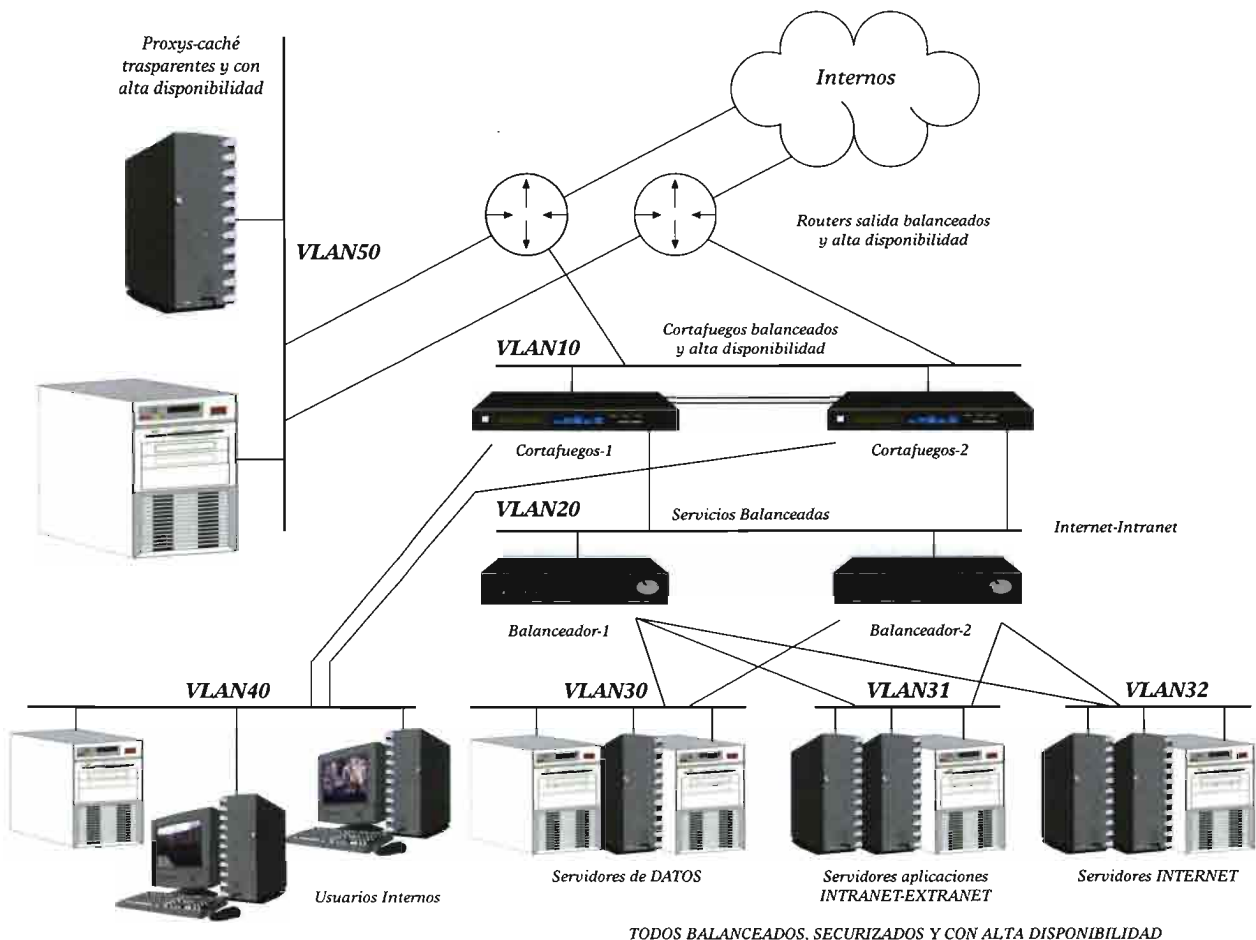
- |  |  |
|--|--|
| <ul style="list-style-type: none"> <li><input type="checkbox"/> Industria.           <ul style="list-style-type: none"> <li>- Cuadernos de Información económica sobre la Industria Agroalimentaria.</li> <li>- PYMES Agroalimentarias.</li> </ul> </li> <li><input type="checkbox"/> Interprofesionales.           <ul style="list-style-type: none"> <li>- Ayudas.</li> <li>- Certificación en la Industria Agroalimentaria.</li> <li>- Contratos-tipo Agroalimentarios.</li> <li>- Organizaciones Interprofesionales Agroalimentarias.</li> <li>- Programa de mejora de la calidad del aceite de oliva y aceitunas de mesa.</li> </ul> </li> <li><input type="checkbox"/> Distribución, consumo y comercialización.           <ul style="list-style-type: none"> <li>- Panel de consumo alimentario.</li> <li>- Estudios sobre la comercialización agroalimentaria en España.</li> </ul> </li> <li><input type="checkbox"/> Ley de la viña y del vino.</li> <li><input type="checkbox"/> Denominaciones de origen e indicaciones geográficas.</li> <li><input type="checkbox"/> Especialidades Tradicionales Garantizadas.</li> </ul> | <ul style="list-style-type: none"> <li><input type="checkbox"/> La Agricultura Ecológica en España.</li> <li><input type="checkbox"/> Plan Estratégico para la Producción Ecológica.</li> <li><input type="checkbox"/> Semillas de producción ecológica.           <ul style="list-style-type: none"> <li>- Introducción.</li> <li>- Consulta de semillas.</li> <li>- Listado de proveedores.</li> </ul> </li> <li><input type="checkbox"/> Legislación Alimentaria.           <ul style="list-style-type: none"> <li>- Recopilaciones legislativas monográficas.</li> <li>- Boletín Informativo Mensual.</li> </ul> </li> <li><input type="checkbox"/> Hechos y cifras sobre Alimentación.</li> <li><input type="checkbox"/> Premios sobre alimentación.           <ul style="list-style-type: none"> <li>- Mejores aceites de Oliva Virgen Extra Españoles.</li> <li>- Mejores Quesos Españoles.</li> <li>- Premios Mejor Empresa Alimentaria Española.</li> <li>- Premio Alimentos de España.</li> </ul> </li> <li><input type="checkbox"/> Proyecto Flair-Flow 4.</li> <li><input type="checkbox"/> Norma de Calidad del Jamón Ibérico.</li> </ul> |
|--|--|

## Ministerio

- |  |   |
|--|---|
| <ul style="list-style-type: none"> <li><input type="checkbox"/> Organigrama.</li> <li><input type="checkbox"/> Cartas de Servicios.</li> <li><input type="checkbox"/> Noticias del Exterior.</li> <li><input type="checkbox"/> Pago Único.</li> <li><input type="checkbox"/> Observatorio de Precios de los Alimentos.</li> <li><input type="checkbox"/> Prefinanciación fondos FEOGA.</li> <li><input type="checkbox"/> Hechos y cifras de la agricultura, la pesca y la alimentación en España.</li> <li><input type="checkbox"/> Bases de Datos de Ayudas.</li> </ul> | <ul style="list-style-type: none"> <li><input type="checkbox"/> Bibliotecas.</li> <li><input type="checkbox"/> Publicaciones.           <ul style="list-style-type: none"> <li>- Publicaciones Periódicas y Monografías.</li> <li>- Catálogo de Publicaciones.</li> </ul> </li> <li><input type="checkbox"/> Oposiciones y Concursos.</li> <li><input type="checkbox"/> Direcciones Web de interés.</li> <li><input type="checkbox"/> Premio de Cerámica del MAPA.</li> <li><input type="checkbox"/> Sugerencias y Preguntas más frecuentes.</li> </ul> |
|--|---|

Pesca	
<ul style="list-style-type: none"> <li><input type="checkbox"/> La Pesca en España.</li> <li><input type="checkbox"/> Mapa de zonas de pesca.</li> <li><input type="checkbox"/> Tallas mínimas.</li> <li><input type="checkbox"/> Censo de la flota.</li> <li><input type="checkbox"/> Reservas marinas.</li> <li><input type="checkbox"/> Junta de Acuicultura Marina.</li> <li><input type="checkbox"/> Directorio de asociaciones pesqueras más representativas.</li> <li><input type="checkbox"/> Comunicación de titulados españoles.</li> <li><input type="checkbox"/> Importación de atún rojo, pez espada y patudo.</li> <li><input type="checkbox"/> Buque oceanográfico Vizconde de Eza.                     <ul style="list-style-type: none"> <li>- Introducción.</li> <li>- Características del buque.                             <ul style="list-style-type: none"> <li>• Características técnicas.</li> <li>• Sistemas de última generación.</li> <li>• Cubiertas.</li> </ul> </li> </ul> </li> </ul>	<ul style="list-style-type: none"> <li>- Equipamiento científico.                     <ul style="list-style-type: none"> <li>• Laboratorios.</li> <li>• Instrumentación.</li> <li>• Sistema de apoyo.</li> <li>• Sistema de navegación.</li> </ul> </li> <li>- Campañas.                     <ul style="list-style-type: none"> <li>• Año 2004.</li> <li>• Año 2003.</li> <li>• Año 2002.</li> <li>• Año 2001.</li> </ul> </li> <li>- Publicaciones y mapas editados.</li> <li>- Noticias.</li> <li>- Contactar.</li> <li><input type="checkbox"/> Instrumento Financiero de Orientación de la Pesca.</li> </ul>

Cartografía y SIG	
<input type="checkbox"/> Sistema de Información Geográfica de Datos Agrarios (SIGA).	<input type="checkbox"/> Sistema de Información Geográfica Oleícola Español.



Otro proyecto iniciado en el año 2004 fue el de potenciar la seguridad y disponibilidad de los servicios ofrecidos en la Web. Se ha procedido a modificar la arquitectura de nuestra instalación, duplicando todos los dispositivos críticos, que ofrecen redundancia, alta disponibilidad y balanceo de carga para todos los procesos y servidores (no sólo los de internet, sino también los de intranet y servidores de datos); posibilita la instalación de servidores proxy-caché para la navegación a internet; y una navegación más clara, mediante direccionamiento privado para toda la instalación; independiza el direccionamiento público del actual operador de internet y facilita la posibilidad de un segundo operador para mayor seguridad y redundancia. Todo este proceso ha supuesto una migración de todos nuestros servidores, lo que en algunos casos se ha aprovechado para una actualización de las propias máquinas o de su software de base, sin perder en ningún momento la operatividad de todo el equipamiento.

Todo este esfuerzo se tradujo en un aumento de las visitas al portal muy significativo, pasando de 477.400 en diciembre de 2003 a 764.963 en diciembre de 2004, lo que representa un incremento del 60,24%. A este incremento ha contribuido muy significativamente la introducción del SIGPAC, siquiera en una fase de pruebas durante los últimos meses del año, que en diciembre llegó a tener casi 165.000 sesiones de usuario.

Cuadro n.º 8:

USUARIOS DEL PORTAL WEB DEL MAPA (2004)

	Total mes	Total día	Crecimiento sobre año anterior
Enero .....	508.488	16.403	-
Febrero .....	577.232	19.905	-
Marzo .....	652.532	21.049	-
Abril .....	535.438	17.848	-
Mayo .....	616.286	19.880	-
Junio .....	581.060	19.369	-
Julio .....	592.915	19.126	48,16
Agosto .....	556.100	17.939	64,47
Septiembre .....	732.709	24.424	55,54
Octubre .....	807.573	26.051	35,19
Noviembre .....	860.841	28.695	46,35
Diciembre .....	764.963	24.676	60,24
<b>Media .....</b>	<b>648.845</b>	<b>21.280</b>	

Fuente: MAPA.

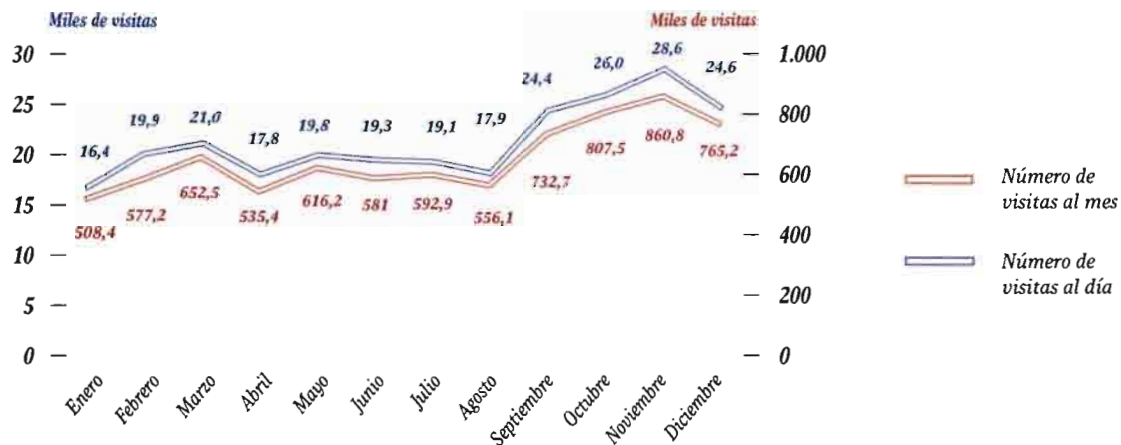
Por último, todo este esfuerzo también tuvo su reflejo en la elección de la web del Ministerio como la mejor web de las ofrecidas por los Ministerios de la Administración General del Estado, de acuerdo al IV Informe Anual sobre el Desarrollo de la Sociedad de la Información en España 2004, e-España 2004, elaborado por la fundación Auna, y donde se ha valorado, entre otros factores, el diseño, el acceso a las páginas, la facilidad de búsqueda y el contenido informativo, pasando del décimo lugar en 2003 al primero en solitario en el presente año.

Esta clasificación se ha realizado basándose en cuatro ámbitos de análisis, como son el ámbito de información, que incluye la información personalizada y la general para el ciudadano; el ámbito de usabilidad, que engloba las búsquedas, el mapa web, la descarga de programas de navegación, el acceso para discapacitados y la actualización de contenidos; el ámbito de participación ciudadana, que incluye los chats y las experiencias en participación de los usuarios, y el ámbito interactivo, relacionado con las transacciones administrativas, tiempos de respuesta o pagos mediante tarjeta de crédito.

Ranking e-España 2004	Ranking relativo	Organismo	Ranking e-España 2003	Ranking relativo e-España 2003	Variación posición relativa 2003-2004
1	1	Ministerio de Agricultura, Pesca y Alimentación .....	10	5	▲
2	2	Ministerio de Asuntos Exteriores .....	8	5	▲
3	2	Ministerio de Hacienda .....	3	3	△
4	2	Ministerio de Fomento .....	2	2	=
5	2	Ministerio de Ciencia y Tecnología .....	7	4	▲
6	3	Ministerio de Educación, Cultura y Deporte .....	1	1	▼
7	3	Ministerio de Trabajo y Asuntos Sociales .....	5	4	△
8	3	Ministerio de la Presidencia .....	6	4	△
9	4	Ministerio de Administraciones Públicas .....	11	5	△
10	4	Ministerio de Economía .....	4	3	▽
11	5	Ministerio de Defensa .....	13	6	△
12	5	Ministerio de Interior .....	9	5	=
13	6	Ministerio de Sanidad y Consumo .....	15	7	△
14	6	Ministerio de Medio Ambiente .....	12	5	▽

Gráfico n.º 3:

VISITAS AL PORTAL WEB DEL MAPA (2004)



Cuadro n.º 9:

MEDIA MENSUAL DE USUARIOS DIARIOS DEL PORTAL WEB DEL MAPA (2004)

	Total MAPA	ENESA	FROM	FEGA	AAO
Media último año .....	590.738	2.254	12.695	7.349	8.763

Cuadro n.º 10:

MEDIA MENSUAL DE USUARIOS DIARIOS DEL PORTAL WEB DEL MAPA (2004)  
(Por secciones)

	Cartografía y Sig.	Estadística	1.ª página	Notas Prensa	MAPA del Web	Tienda Virtual de Publicac.	Libro Blanco	EEB	SEIASAS
Media último año .....	138.843	21.398	120.482	127.536	11.925	3.858	16.661	6.251	4.134

Cuadro n.º 11:

MEDIA MENSUAL DE USUARIOS DIARIOS DEL PORTAL WEB DEL MAPA POR SECCIONES (2004)

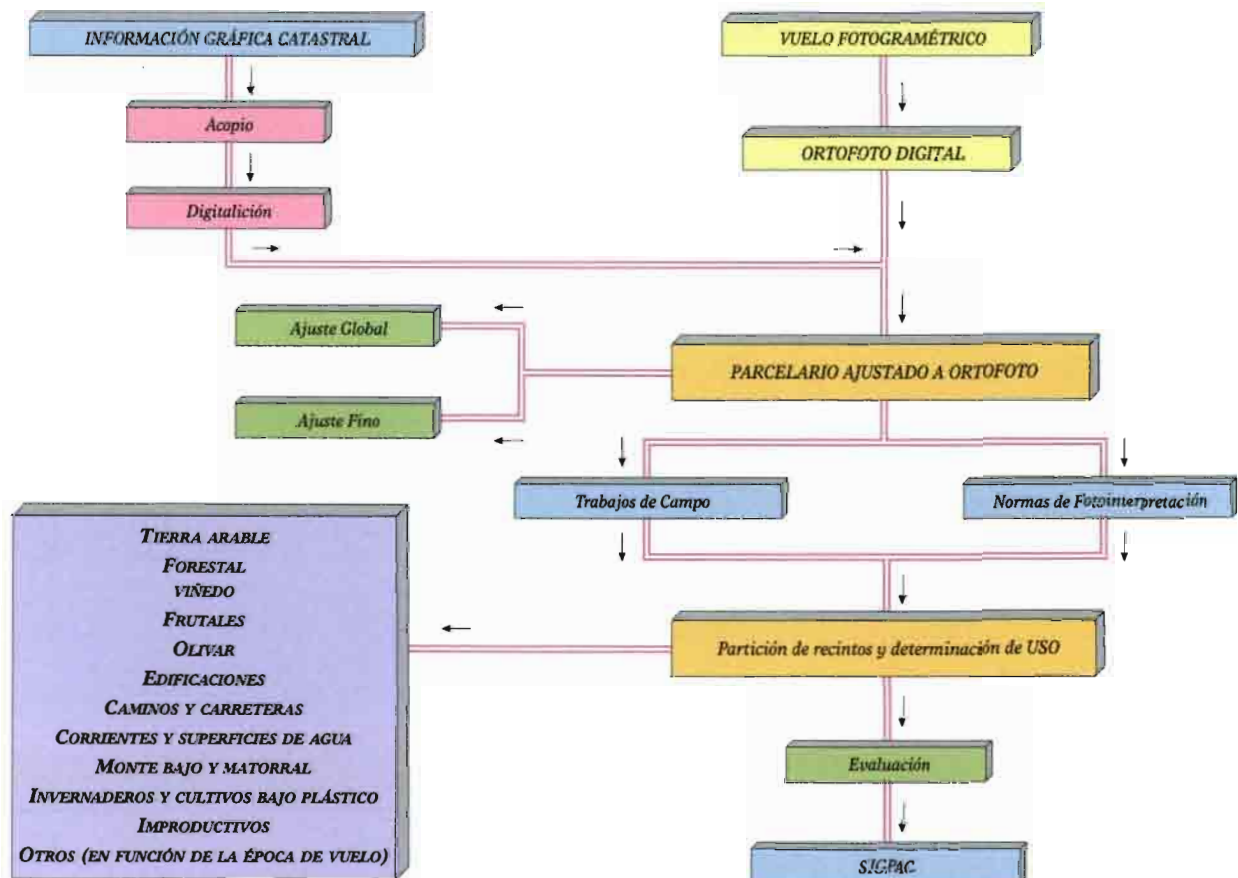
	Ministerio	Agricultura	Ganadería	Desar. Rural	Pesca	Alimentación
Media último año .....	26.572	33.401	25.545	27.180	21.262	32.737

Fuente: MAPA.

### SIGPAC

El proyecto SIGPAC (Sistema de Información Geográfico de Parcelas Agrícolas) se inició en el año 2001 como consecuencia de la entrada en vigor Reglamento (CE) 1593/2000 del Consejo, donde se establece como requisito obligatorio la elaboración de un sistema de identificación alfanumérico y gráfico de parcelas agrícolas compuesto por mapas, documentos catastrales u otras referencias cartográficas, utilizando las técnicas de los sistemas informatizados de información geográfica (SIG).

Durante este tiempo se han realizado los trabajos de elaboración de la base de datos geográfica del SIGPAC que está formada por la siguiente información: cobertura de fotografía aérea en color que se utiliza como base de referencia para proporcionar soporte cartográfico y de fotointerpretación de cultivos; información catastral; información alfanumérica y gráfica de parcelas y recin-



tos agrícolas, e información de base para la localización de las parcelas agrícolas basada en mapas topográficos del Instituto Geográfico Nacional.

A su vez, se han desarrollado las aplicaciones necesarias para la gestión y explotación del sistema. Dichas aplicaciones pretenden cubrir las siguientes funcionalidades: explotación de la información para el apoyo a la solicitud de ayuda de cultivos herbáceos de los agricultores en los puntos de captura de solicitudes; extracción de datos gráficos y alfanuméricos de los recintos agrícolas en un ámbito geográfico determinado para su uso por parte de las Comunidades Autónomas; apoyo gráfico a las declaraciones de la PAC; modificación de la información de los recintos como consecuencia de actuaciones administrativas; ayuda en la realización de controles administrativos, y generación de salidas gráficas para la ayuda de los controles de campo.

La Subdirección General de Informática y Comunicaciones del MAPA ha participado activamente en el proyecto SIGPAC, prestando su apoyo durante las fases de definición, diseño, desarrollo e implementación, proporcionando tanto los recursos humanos como los equipos y medios técnicos necesarios para la puesta en marcha y buen funcionamiento del sistema. Durante el año 2004 se han desarrollado diversas actuaciones destinadas a la configuración e implementación del sistema basado en una arquitectura abierta de acuerdo a requisitos de alta disponibilidad, balanceo de carga y máxima seguridad. Se han realizado las siguientes tareas:

- Configuración e implementación de equipos y sistemas de altas prestaciones.
- Dimensionamiento adecuado del sistema de comunicaciones con objeto de proporcionar buenos tiempos de respuesta en el acceso a los datos que integran el sistema tanto a través de Internet como de la Intranet del MAPA.
- Integración del SIGPAC en el plan Seguridad y Contingencia del MAPA.
- Análisis de la funcionalidad de las distintas aplicaciones que integran el SIGPAC para la propuesta de mejoras, así como su instalación inicial y puesta en marcha.
- Carga de la información, tanto de ortofotos como de datos vectoriales y alfanuméricos, y actualización de los datos de partida según se ha ido incorporando nueva información al sistema.
- Generación masiva de los datos de acceso en local para las distintas CC.AA.

Como podemos suponer, las **consultas al sistema desde Internet han supuesto un verdadero reto para los sistemas internos**. Así, en el mes de diciembre las sesiones de usuario al SIGPAC han llegado a 164.894, frente a las 39.739 del SIG Oleícola y las 35.385 de los otros sistemas de información geográfica, representando esto casi un tercio de los usuarios del portal web del Ministerio.

Gráfico n.º 4:

