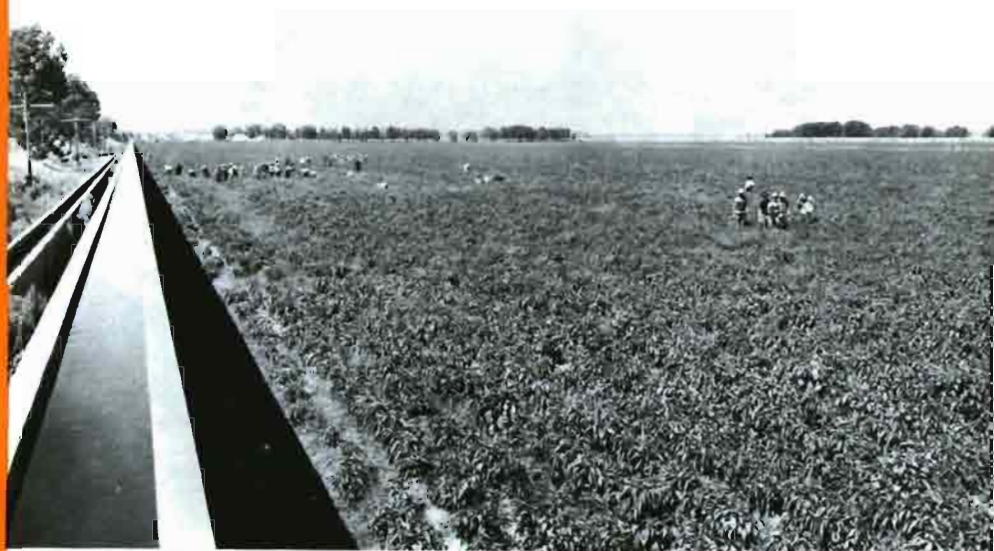


**Aspectos
sociales**



Aspectos sociales

POBLACION ACTIVA AGRARIA

Durante 1981, la población activa agraria ha continuado disminuyendo en nuestro país, tanto en términos absolutos como en cifras relativas (porcentaje de participación en la población activa total). En base a las «encuestas de población activa» del I.N.E., se deduce que la media anual de la población activa agraria, incluida pesca, ha descendido en 114.800 personas, equivalente a un 5,1 por 100. Al final del año se estima que la población que dedicaba su actividad al sector agrario, sin pesca, era de 1.989.100, un 15,39 por 100 de la población activa total.

POBLACION ACTIVA (Miles de personas)

AÑOS	TOTAL (A)	AGRARIA (B) INCLUIDA PESCA	B/A · 100
1974	13.480,5	3.076,3	22,8
1975	13.375,0	2.899,8	21,7
1976	13.286,9	2.799,2	21,1
1977	13.194,9	2.672,4	20,3
1978	13.180,4	2.548,1	19,0
1979 (1)	12.887,1	2.392,8	18,6
1980	12.858,2	2.250,4	17,5
1981	12.864,9	2.135,6	16,6

(1) Periodo 1974-78: mayores de 14 años. Año 1979 en adelante: mayores de 16 años.

Fuente: I.N.E.

Nota: Cifras medias anuales de la «Encuesta de población activa».

En el cuarto trimestre de 1981 la población activa se distribuía, por sectores económicos, de la siguiente forma:

	MILES DE PERSONAS	PORCENTAJES
Agricultura (incluida pesca)	2.097,5	16,2
Industria	3.251,7	25,2
Construcción	1.301,0	10,1
Servicios	5.519,1	42,7
No clasificables	749,6	5,8
Total	12.918,9	100,0

Fuente: I.N.E.

La población ocupada en sentido estricto en la agricultura en el cuarto trimestre de 1981, era de 1.856.300 personas, de las cuales, 479.100 eran trabajadores asalariados y 1.377.200 eran no asalariados.

POBLACION ACTIVA PESQUERA

El número de tripulantes de buques pesqueros se cifra en 108.414.

Se estima que, teniendo en cuenta el coeficiente multiplicador que tiene la industria extractiva pesquera, el número de personas que viven directamente del sector pesquero es, aproximadamente, de medio millón de personas.

La evolución, en estos últimos años, de la tripulación de la flota pesquera se indica a continuación.

POBLACION ACTIVA PESQUERA

AÑO	NUMERO DE TRIPULANTES
1973	109.919
1974	111.985
1975	112.647
1976	113.241
1977	112.902
1978	111.005
1979	109.589
1980	109.258
1981	108.414

La población ocupada en sentido estricto en el sector pesquero, según la encuesta de Población Activa, era en el cuarto trimestre de 1981 de 90.700 personas, de los que 63.700 eran asalariados y 27.000 no asalariados.

PARO

Durante 1981 el paro ha continuado siendo quizás el problema más preocupante de la economía española, por lo que las cifras y datos relativos a este hecho han alcanzado gran difusión y alcance. El manejo de las distintas fuentes de información existentes en nuestro país: Ministerio de Trabajo (desempleo registrado y desempleo estimado), I.N.E. (encuesta de población activa), e incluso estimaciones de las Centrales Sindicales, ha creado, a veces, cierto confusiónismo, por ello, conviene precisar que las cifras que se comentan en este epígrafe son las correspondientes al «desempleo registrado», que elabora y difunde el Ministerio de Trabajo según las normas y definiciones de la O.I.T.

A lo largo de 1981 el desempleo total ha aumentado progresivamente, de tal forma que a finales de este año era un 23,2 por 100 superior al correspondiente a diciembre de 1980. El paro medio en el año es de 1.566,3 miles de personas (22,6 por 100 más que en 1980), afectando al 12,7 por 100 de la población activa.

El paro registrado en zona rural que en 1980 se elevaba en media mensual a 71.491 personas aumentó en 1981 a 83.030, lo que supone un aumento del 16 por 100.

El paro medio agrario a lo largo del año, indicado, de 83.030 personas frente a un volumen de paro total de 1.566.300 significa que sólo el 5,3 por 100 del paro es agrario. En relación con la población activa, la tasa media de desocupación del sector agrario ha sido de 3,9 por 100, frente a un 13,8 por 100 en el resto de los demás sectores económicos. Ahora bien, las cifras medias enmascaran, por un lado, los problemas planteados en zonas geográficas determinadas, y por otro, la incidencia y evolución que en el tiempo ha tenido este problema.