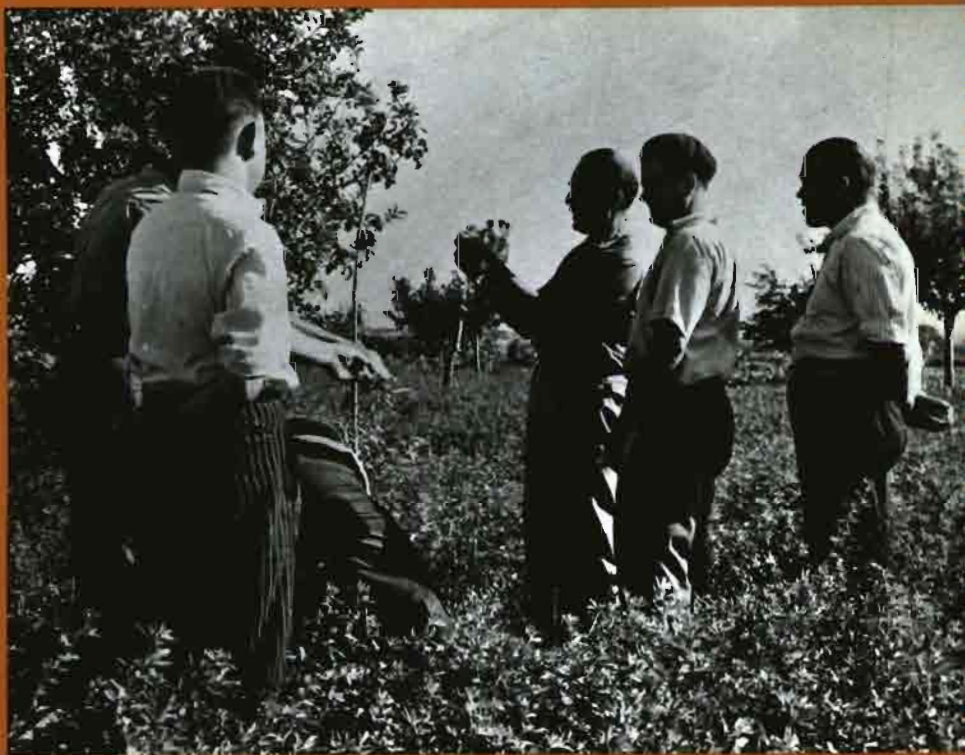


Aspectos sociales



Aspectos sociales

POBLACION ACTIVA

La evolución hacia superiores cotas de desarrollo económico, comporta una disminución en la importancia relativa de la población dedicada a las actividades primarias en general y a la agraria en particular.

De acuerdo con esta norma evolutiva, la población activa agraria disminuye en nuestro país, tanto en términos absolutos como en cifras relativas —porcentaje de participación en la población activa total—. En 1979 y en base a las «Encuestas de población activa» del INE, se deduce que la población activa agraria (incluida pesca) ha descendido a 111.900 personas, equivalente a un 4,4 por 100. Al final del año se estima que la población que dedicaba su actividad al sector agrario (sin pesca) era de 2.312.000 personas (17,5 por 100 de la activa total).

POBLACION ACTIVA (Miles de personas)

AÑOS	TOTAL (A)	AGRARIA (B)	B/A · 100
1974	13.480,5	3.076,3	22,8
1975	13.375,0	2.899,8	21,7
1976	13.286,9	2.799,2	21,1
1977	13.194,9	2.672,4	20,3
1978	13.180,4	2.548,1	19,6
1979	13.101,3	2.436,2	18,6

Fuente: I.N.E.

Nota: Cifras medias anuales de la «Encuesta de población activa». Incluida pesca.

En el cuarto trimestre de 1979 la población activa se distribuía, por sectores económicos, de la siguiente forma:

	MILES DE PERSONAS	PORCENTAJES
Agricultura (incluida pesca)	2.402,8	18,3
Industria	3.417,6	26,0
Construcción	1.344,6	10,2
Servicios	5.460,7	41,5
No clasificables	529,5	4,0
<i>Total</i>	13.155,2	100,0