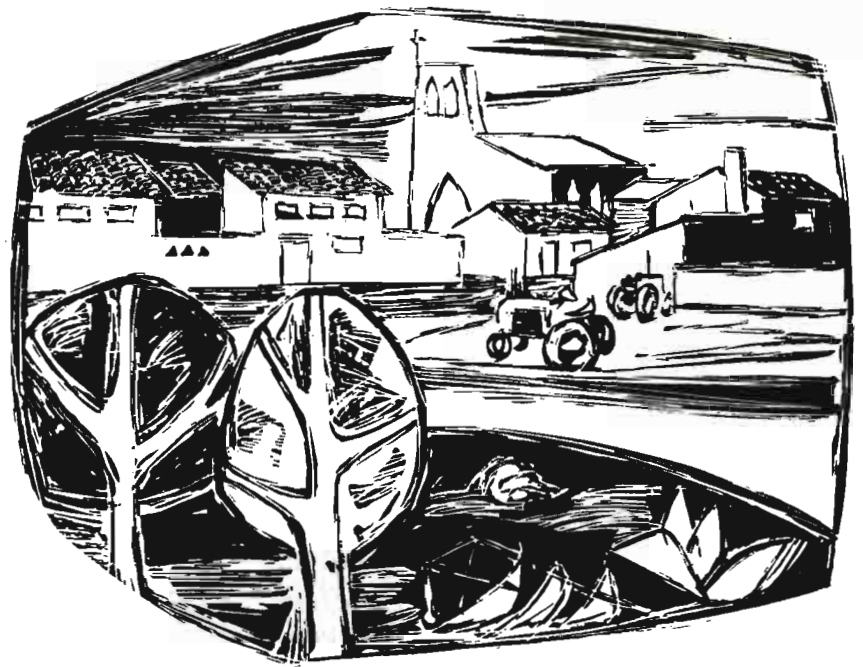
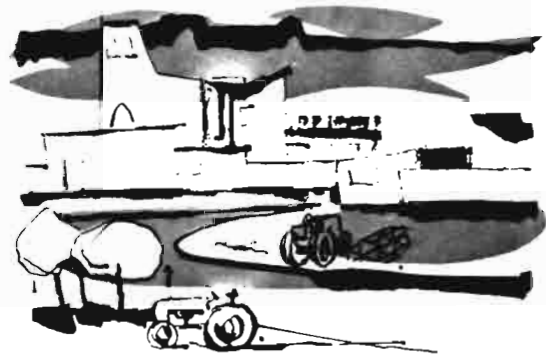


ASPECTOS SOCIALES



ASPECTOS SOCIALES



POBLACION ACTIVA

La disminución de la población activa agraria ha sido, durante el año 1973, menos intensa que la registrada en los tres últimos años.

En cifras absolutas, frente a disminuciones anuales del orden de las 90.000 personas, este año ha sido ligeramente inferior a las 50.000 personas.

La participación de la población activa agraria respecto al

total de personas activas está disminuyendo progresivamente. A finales del año 1973 dicha proporción era del 26,5 por 100, frente al 29,1 por 100 que suponía en el año 1970.

INDICE DE VARIACION PORCENTUAL DE LA POBLACION ACTIVA POR SECTORES ECONOMICOS

	1970/69 1969 = 100	1971/70 1970 = 100	1972/71 1971 = 100	AVANCE 1973/72 1972 = 100
Agricultura (1) .	-2,5	-2,6	-2,3	-1,4
Industria	2,0	1,7	1,6	1,0
Servicios	3,3	3,5	2,9	1,6

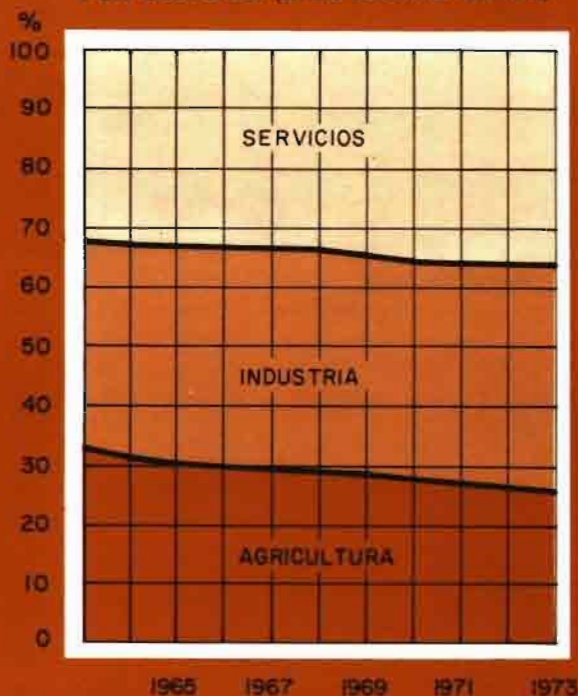
(1) Incluida Pesca.
FUENTE: INE.

EVOLUCION DE LA POBLACION ACTIVA POR SECTORES ECONOMICOS EN LOS ULTIMOS AÑOS

SECTORES	1970		1971		1972		1973 (1)	
	MILES DE PERSONAS	%	MILES DE PERSONAS	%	MILES DE PERSONAS	%	MILES DE PERSONAS	%
Agricultura (2)	3.706,3	29,1	3.610,0	28,1	3.526,2	27,1	3.478,1	26,5
Industria	4.746,4	37,3	4.825,5	37,5	4.904,5	37,8	5.024,9	38,3
Servicios	4.279,5	33,6	4.429,2	34,4	4.557,8	35,1	4.629,2	35,2
Total	12.732,2	100,0	12.864,7	100,0	12.988,5	100,0	13.132,2	100,0

NOTA: (1) Avance provisional. (2) Incluida Pesca. FUENTE: INE.

EVOLUCION DE LA POBLACION ACTIVA POR SECTORES (CIFRAS RELATIVAS 1964-1973)



PORCENTAJE DE POBLACION ACTIVA AGRARIA EN CADA GRUPO DE EDAD DEL TOTAL DE POBLACION ACTIVA AGRARIA

GRUPO DE EDAD	VARONES		MUJERES		TOTAL	
	1966	1972	1966	1972	1966	1972
Menores de 14.	1,5	1,0	1,5	0,9	1,5	1,0
De 15 a 19....	9,9	9,3	12,0	9,1	10,3	9,2
De 20 a 24....	9,1	8,0	8,5	7,1	9,0	7,8
De 25 a 44....	34,9	31,7	33,3	31,7	34,5	31,7
De 45 a 64....	37,1	40,9	37,0	40,2	37,1	40,7
65 y más, y que no constan..	7,5	9,1	7,7	11,0	7,6	9,6
	100,0	100,0	100,0	100,0	100,0	100,0

FUENTE: INE.

Composición de la población activa agraria por su situación profesional

La estratificación ocupacional en el ámbito agrario se ha medido calculando el porcentaje que representan respecto al total de la población activa agraria las siguientes categorías profesionales:

Composición de la población activa agraria por edad y sexo

El indicador demográfico utilizado es el porcentaje que representa la población activa de cada grupo de edad respecto al total de población activa del sector agrario. En el cuadro siguiente se aprecia esta distribución para los años 1966 y 1972.

Se observa un envejecimiento relativo de la población activa agraria, puesto de manifiesto por la disminución de los porcentajes en los grupos de edades inferiores y el aumento, por el contrario, de los mismos a partir de los cuarenta y cinco años. Así, la mitad de la población activa en 1972 supera los cuarenta y cinco años, frente a un 44,7 por 100 en 1966.

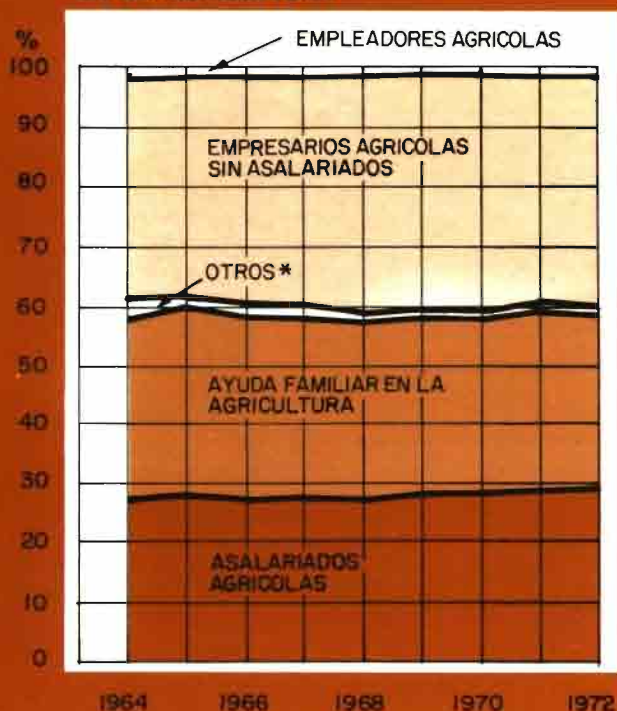
EVOLUCION DE LA ESTRATIFICACION OCUPACIONAL EN LA AGRICULTURA 1964-1972 (1)

AÑOS	EMPLEADOS	EMPRESARIOS SIN ASALARIADOS	AYUDA FAMILIAR	ASALARIADOS	OTROS
1964	1,8	37,6	29,8	27,4	3,4
1965	1,5	36,2	31,7	27,9	2,7
1966	1,6	38,3	31,0	27,0	2,1
1967	1,5	39,2	30,0	27,2	2,1
1968	1,3	40,0	29,8	27,1	1,7
1969	1,0	38,4	30,2	28,0	1,3
1970	0,9	39,9	29,7	28,1	1,3
1971	1,2	38,1	29,9	29,3	1,5
1972	1,3	38,7	29,2	29,5	1,3

FUENTE: INE.

(1) De 1964 a 1968 los datos corresponden al cuarto trimestre. De 1969 a 1971 son del segundo semestre. Para 1972 pertenecen al primer trimestre.

EVOLUCION RECIENTE DE LA ESTRATIFICACION OCUPACIONAL EN LA AGRICULTURA



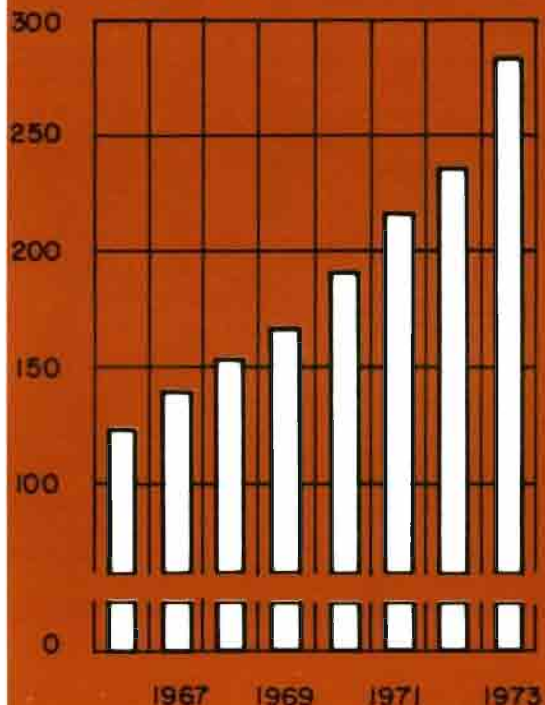
Empresarios con asalariados (empleadores); empresarios sin asalariados; ayuda familiar; obreros asalariados y otros, donde se incluye el resto de la población activa agraria formada por los obreros independientes, parados, etc.

En el gráfico anterior se observa la evolución habida desde el año 1964 hasta 1972.

La ayuda familiar permanece más o menos estacionaria en términos relativos, observándose como dato más sobresaliente el incremento continuado de trabajadores por cuenta ajena.

INDICES GENERALES DE SALARIOS

(BASE 1964 = 100)



SALARIOS

El Índice General de Salarios en 1973 ha experimentado un incremento del 19,1 por 100 respecto a 1972. Por categorías laborales, las alzas son en todos los casos importantes, oscilando alrededor del 20 por 100, excepto para el vendimiador que registra un incremento superior al 30 por 100.

A nivel regional, los incrementos mayores corresponden a Canarias, Centro, Ebro y Norte con alzas superiores al 20 por 100. Por otra parte, las diferencias Regionales de Salarios se mantienen muy acusadas; concretamente, el Índice del Nordeste, 392,6, resulta superior en más de un 60 por 100 al correspondiente de Extremadura y Andalucía Occidental.