

CAPITULO X

Instalaciones y material

Una buena instalación y una acertada elección de material, significan un seguro para el éxito de la industria.

Dada la pequeña longitud de estos capítulos, es difícil dar normas para la elección de unos y otros; no obstante, vamos a concretar las ideas reduciéndolas a los puntos más indispensables.

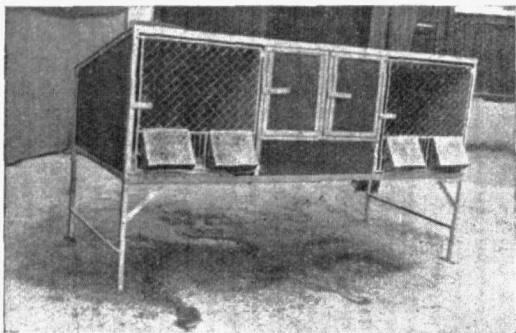
En primer lugar, la instalación debe efectuarse al aire libre; nada de habitaciones cerradas. Basta para el caso un sencillo cobertizo adosado a una de las paredes de la edificación o cerca de la casa o jardín.

Inmediatamente, surge la pregunta, ¿qué orientación es la más conveniente?

Como regla general, el Mediodía para los países fríos, y Levante o Poniente para los climas medios. En localidades calurosas, se deberá proporcionar a los animales una sombra grata durante los meses de estío.

Tengamos siempre muy en cuenta que el conejo teme mucho más al calor que al frío y elijamos la orientación siguiendo esta sencilla norma.

También place a este roedor, durante el invierno, una rayadita de sol; concedámosle este pequeño placer; pero que no sea excesivo.



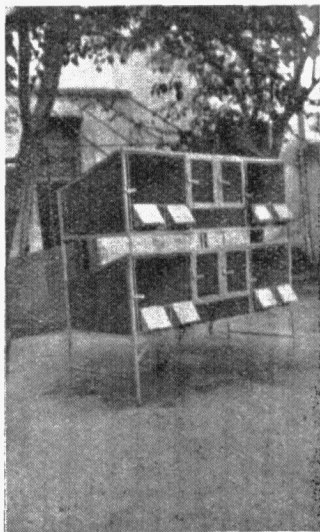
La última palabra en Cunicultura industrial.

La jaula FOMENTO-REX metálica

Un piso con dos departamentos para hembras en cría.

En cuanto al material, se impone el correspondiente al sistema celular, que se puede definir por «cada animal en su jaula y en cada jaula un solo animal».

Hay que desechar, en absoluto, el sistema en libertad y el colocar a un macho con varias hembras. Mediante este sistema no puede exis-



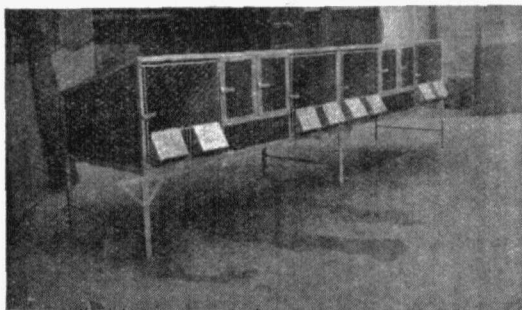
Jaula FOMENTO-REX metálica.

Dos pisos con dos departamentos para hembras

tir organización, y sin ello la Cunicultura deja de ser industria y los beneficios son aleatorios.

Además, conviviendo libremente machos y hembras, no somos nosotros los dueños e impulsadores de la industria; es el animal, obedeciendo a sus impulsos, el que manda y ordena.

Dentro del sistema celular se impone la jaula Fomento-Rex metálica, que es la última creación de la Cunicultura industrial, y recomendamos muy vivamente a nuestros lectores el tipo 1934, del cual obtendrán datos suficientes en la Asociación Nacional de Cunicultores de España.



Jaula FOMENTO-REX metálica, de un solo piso y en serie

La jaula Fomento-Rex consta de parque y nidial, más comederos y bebederos. Toda ella es

metálica y reúne las condiciones indispensables técnicas, higiénicas y económicas.

El resto del material necesario se reduce a efectos de limpieza y de preparación de alimentos, los que se pueden sustituir fácilmente dentro de cada casa de labor teniendo en cuenta las posibilidades económicas de cada industria.

Además de las jaulas para las madres, son necesarias jaulas-gazaperas, jaulas para machos y cebaderos.

Las jaulas-gazaperas son exactamente de la misma forma y dimensiones que las habituales de madres, en las que se quitarán los tabiques de uralita que separan parque y nidal, sirviendo para ambos cometidos con pequeño gasto.

En cuanto a jaula para macho, sirve cualquiera.

La jaula circular es una equivocación económica; no hace falta en absoluto; para este cometido sirve cualquiera jaula higiénica, sea cual sea su forma.

Y para el cebamiento, el sistema preferido es el constituido por una serie de departamentos de unos veinte centímetros de anchura provistos de comedero y tela metálica de malla

cuadrada y galvanizada, de los que también pueden adquirirse datos en la Asociación de Cunicultores.

Con un buen sistema de material y una preventiva higiene, tendremos la seguridad absoluta de que las enfermedades y epidemias del conejar desaparecen.

Por esta razón concedemos gran importancia a una acertada elección del material.

