

Acorex, una realidad agroindustrial

La cooperativa más significativa de Extremadura

Los agricultores profesionales y socios cooperativistas son el engranaje fundamental en el desarrollo de una agricultura moderna, empresarial y competitiva, basada en el cooperativismo agrario. Acorex es un ejemplo significativo en España, reconocido y premiado en Europa. Hablamos con su presidente, Fernando Blanco Lara, que nos informa de sus inicios, su filosofía, su funcionamiento y sus actividades. Tal como nos lo cuenta así se lo contamos a nuestros lectores.

● **VIDA RURAL.** Redacción

La cooperativa Acorex (Agrupación de Cooperativas de Regadío de Extremadura), situada en la localidad pacense de Mérida es una cooperativa de segundo grado que agrupa a 43 cooperativas de base donde están asociados unos 8.000 agricultores que explotan unas 80.000 ha de cultivo de los cuales más de 40.000 son de regadío.

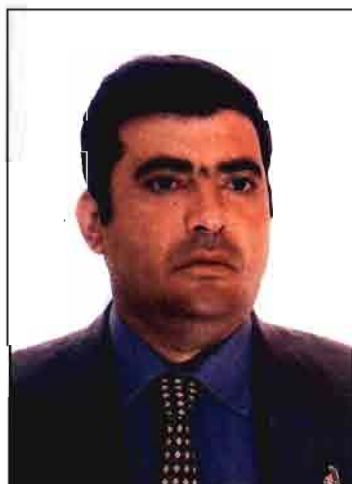
Acorex se creó en junio de 1985 cuando cinco cooperativas de base comenzaron concentrando oferta en ventas y concentrando demanda en adquisición de suministros con el fin de aumentar la renta agraria del socio agricultor. Estos dos aspectos son los medios que junto con la diversificación, la captación de valor añadido y la integración, puestos en práctica sucesivamente han hecho de Acorex una gran empresa agrosocial.

Funcionamiento e Infraestructura

Desde el inicio se ha sido fiel a los principios de solidaridad, disciplina (existe principio de exclusividad al 100% en todas las secciones) e independencia. Se ha logrado formar una empresa sólida que es vía de solución y modelo de futuro para los 8.000 agricultores que la componen y que se ven

representados en una asamblea general y un consejo rector profesional e ilusionado y en perfecta armonía con un gran equipo de técnicos que ejecuta las directrices que dicha asamblea y consejo canalizan desde la base.

Acorex basa su forma de actuación en una plena integración del socio de la cooperativa base en la de segundo grado, para ello se potencian inversiones y proyectos dentro de la cooperativa de base de modo que el socio las considere más cercanas, y en las que participa económicamente, como es lógico, esto siempre se potencia si es posible dimen-



Sobre estas líneas, Fernando Blanco Lara, presidente de Acorex. A la derecha, arriba, cartel de la sociedad Ibergenética, dedicada a la creación de líneas de ganado porcino Ibérico. Abajo, entrada de la Cooperativa.

sionarlo de tal manera que sea viable.

Actualmente y con esta política comercial y social, Acorex dispone de instalaciones de base de 18 secaderos de maíz, 5 de arroz, 4 centrales hortofrutícolas, 2 centrales lecheras, 1 almazara, 25 surtidores de

gas-oil, 2 estaciones de abonos líquidos, almacenes para 200.000 t de cereal y dispone de central hortofrutícola, fábrica de conservas, planta de mezcla y envasado de abono, planta de selección de semillas como inversiones centralizadas.

Importancia de la formación

La cooperativa basa su programa de actuación en una formación e información de todos los niveles de sus estructuras, formando e informando a almaceneros, técnicos, gerentes, socios de base, rectores y presidentes entre otros niveles técnicos y sociales. Para ello se ha dotado de asesores y técnicos y una infraestructura de reuniones, jornadas y asambleas sociales, sectoriales y gerencia-



les que hacen que se formen las personas y se unifiquen los criterios y las inquietudes dando como resultado un modelo que con algunos aspectos defectuosos y mejorables, aceptado por el entramado social y reconocido por todos los sectores de la sociedad como no sólo extremeños, sino también nacionales y europeos.

Recientemente el COGECA (organismo europeo de cooperativas) eligió a Acorex junto a otras significativas cooperativas comunitarias, como modelo de cooperativismo agrario europeo.

Campos de actividad y empresas participadas

Acorex tiene en la actualidad secciones de cereales, oleaginosas, arroz, frutas, hortalizas, ganado bovino, ovino, porcino, espárragos, tabaco, huevos, abono, semillas, fitosanitarios, riego agroturismo, entre otros y ha creado varias sociedades anónimas, donde es mayoritaria: IVEXSA (Industrias Vegetales Extremeñas) que fabrica un millón de kilos de espárragos en conserva, 500.000 kg de pimiento de piquillo y 400.000 kg de melocotón en almíbar, disponiéndose de ampliar la gama de productos en un futuro inmediato; CEPA S.A (Compañía de Productos Agroalimentarios) que se dedica a comercializar producto terminado con la marca GUALDIALA (espárragos en conserva, aceite de oliva virgen, arroz, miel, leche, huevos, queso, vino, etc.); GESAGRI S.A., gestión agrícola que se dedica a dar asesoramiento contable, jurídico, fiscal y de seguros; IBERGENETICA, sociedad dedicada a la creación de líneas de ganado porcino ibérico con una selección genética que homogenice el producto terminado con unas características de calidad muy buenas; AGRUCOSUM, sociedad dedicada a la comercialización de fertilizantes y semillas y SIERRA DE TENTUDIA, dedicada a la elabo-



Acorex ha creado la sociedad anónima IVEXSA (Industrias Vegetales Extremeñas) que fabrica 1.000.000 kg de espárragos en conserva, 500.000 kg de pimiento de piquillo y 400.000 kg de melocotón en almíbar.

ración de productos terminados de cerdo ibérico.

Durante el año 1995, Acorex ha puesto en marcha nuevos proyectos, ha creado una empresa de riego contratando más de 500 ha para la instalación de riego localizado y ha creado una empresa de agroturismo que permitirá, a parte de crear puestos de trabajo, mostrar, al margen de la oferta turística extremeña, la oferta agraria y gastronómica aprovechando de este modo instalaciones cooperativas y capturando valor añadido para los socios de las mismas y por último está en fase de contratación de obras para una planta de selección de semillas.

CUADRO I. ACOREX EN CIFRAS. DATOS 1995

Número de cooperativas de base	43
Número de agricultores socios	8.000
Número de hectáreas de cultivo	80.000
Facturación (en millones)	13.600
Puestos de trabajo Acorex + empresas participadas	300
Centrales hortofrutícolas	4
Secaderos de Maíz y Arroz	23
Centrales lecheras	2
Postes de Gasóleo	25
Capacidad de almacenamiento (t)	200.000
Fábrica de conservas vegetales	1
Producción cereales (t)	180.000
Producción oleaginosas (t)	25.000
Producción arroz (t)	25.000
Producción frutas (t)	10.000
Producción tomate (t)	270.000
Producción otras hortalizas (t)	20.000
Producción espárragos (t)	1.500
Producción de tabaco (t)	4.500
Producción de leche	10.000.000
Almazara	1
Consumo de fertilizantes (t)	60.000
Consumo de semillas (t)	1.000
Consumo de fitosanitarios (millones de facturación)	300

Modelo cooperativista

Acorex desde sus inicios siguió el modelo de cooperativa multisectorial, participativa y con una idea clara y decidida de apoyo a todo tipo de uniones de cooperativas y de proyectos cooperativos que surjan en todo el Estado siempre que estas uniones y proyectos se creen desde la base, por los agricultores y para los agricultores. Fruto de esta idea, Acorex está creando y participando en los siguientes proyectos cooperativos: exportando a tra-



Se realiza una selección genética de ganado porcino Ibérico con la finalidad de conseguir un producto de máxima calidad.

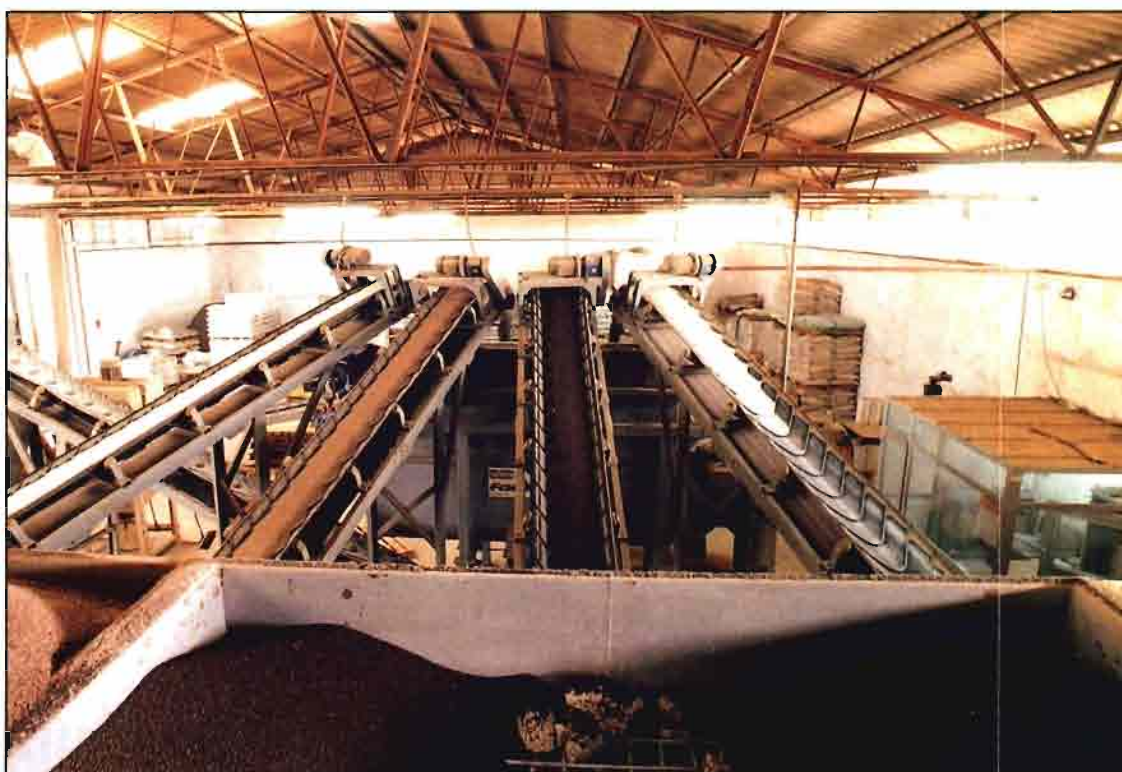
vés de Anecoop frutas y hortalizas desde el año 1986.

Se ha incrementado mucho la actividad recientemente debido a las exportaciones de espárragos frescos.

Creación de AGROFIT, cooperativa de tercer grado, la primera en España con A.N.S. cooperativa, ACTEL, de Lérida, UTECO, de Castellón, COARVAL, de Valencia y SUCA, de Almería, para la fabricación y comercialización de productos fitosanitarios. También ha participado Acorex en la creación de Agricultura y Conservas, empresa puntera en el sector de conserva de frutas y hortalizas, colaborando con Anecoop y sus cooperativas socios, entre otros.

Acorex también colabora con cooperativas portuguesas con proyectos comerciales que utilizan la capacidad de transformación dependiendo del sector que se trate y utilizándose mutuamente para el aprovechamiento de canales comerciales.

Acorex, es por tanto, señala su presidente, una empresa agrosocial que busca elevar la



calidad de vida de los agricultores socios de las 43 cooperativas de base produciendo, transformando y comercializando todos y cada uno de los productos de manera que todo el valor añadido que genera el esfuerzo, la entrega y el trabajo de cada agricultor quede para aumentar su renta familiar, al mismo tiempo que otro miembro de la familia trabaja en los centros de transformación aumentando de ese modo la misma renta.

Empresa líder extremeña

Acorex con la actividad de sus socios y la transformación y comercialización de sus productos en mayor o menor medida ha logrado, a través de sus secciones y empresas participadas mayoritariamente, colocarse como la primera empresa de Extremadura con una facturación que ronda los 14.000 millones de pesetas, en este difícil período de sequía, y que en circunstancias normales rondaría los 22.000 millones de pesetas, objetivo posible para la próxima campaña. ■

La sociedad AGRUCOSUM está dedicada a la comercialización de fertilizantes y semillas.