

Berlota, servicios de precisión integrales en cultivos extensivos sevillanos

MARTA GUERRERO. Ingeniero agrónomo

Belorta es una empresa de servicios agrícolas cuyo centro de operaciones se encuentra en el municipio sevillano de Utrera. Al frente de esta empresa está José Antonio González Bohorque, que ha estado constantemente vinculado desde su infancia al entorno agrícola. En su empresa se dedican principalmente a la ejecución, mediante tecnología GPS, de trabajos de precisión en cultivos herbáceos extensivos, asumiendo todas las tareas de la explotación para prestar un servicio integral a sus clientes.

José Antonio González Bohorque desde muy niño estuvo vinculado a la agricultura y a las máquinas agrícolas. En aquella época, donde aún la mecanización de la agricultura era incipiente cada agricultor conocía las características peculiares de la tierra que trabajaba. De este modo, se daba un tratamiento particular a cada parte del terreno en base al conocimiento del mismo que daba la experiencia. Posteriormente, las máquinas entraron al campo y se tendió a dar tratamientos homogéneos a grandes superficies con lo que se incurrió en un enorme derroche de insumos agrícolas. Hoy en

día, con la mente puesta en el campo que de niño conoció, José Antonio considera que para una correcta gestión hay que considerar las características específicas de cada zona y aprovechar la tecnología que hoy tenemos a nuestro alcance, basando las decisiones en datos objetivos. La solución no es otra que recurrir a la agricultura de precisión como herramienta de gestión racional.

Belorta comenzó su andadura como empresa de servicios, realizando para terceros de tratamientos fitosanitarios en 1980. Posteriormente amplió sus servicios a la siembra a chorrillo de cereales y la siembra monograno de remolacha y algodón, lo que pronto complementó con la recogida mediante equipos tanto arrastrados como suspendidos de recolección de remolacha. Fue en 1990 cuando comenzó a mostrar interés por la siembra directa adquiriendo una sembradora Semeato, y trabajó con este sistema adaptándolo a las peculiaridades agronómicas con las que se encontraba. A estos servicios prestados en el campo se añadían, con la entrada de la PAC en nuestro país, la gestión de la solicitud de ayudas a sus clientes.

En su constante interés por la evolución de la tecnología aplicada en la agricultura, fue en el verano del año 2000 cuando por primera vez trabajó con una cosechadora Massey Ferguson equipada con tecnología GPS así como con sensor de humedad y rendimiento. En 2002, en Berlota hicieron sus primeras pruebas con aplicación de dosis variable de abono. En la actualidad poseen datos históricos de rendimiento



José Antonio González, junto a uno de sus tractores de la marca Fendt.

de las parcelas de hasta cinco campañas. Así mismo, tienen datos de los distintos análisis de suelos que han realizado. Este conjunto de datos constituyen una sólida base para la toma de decisiones en las explotaciones a las que presta servicios.

Su área de influencia

En sus comienzos, entre otros servicios, realizaban recolección mecanizada de la remolacha, acudiendo a las campañas de recolección de la zona norte y la zona sur de la península y también labores de siembra en las proximidades de Aranjuez. Progresivamente han ido concentrando su radio de influencia y se han especializado en los servicios prestados. En la actualidad la mayor parte de su negocio la componen clientes con explotaciones situadas en un radio de unos 80 km con respecto al municipio de Utrera, donde poseen una nave en la que albergan su parque de máquinas.

La zona próxima a Utrera es una zona con suelos duros, que exigen gran potencia de tracción de las máquinas, y veranos muy severos que hacen que las cosechadoras se vean obligadas a trabajar en condiciones muy extremas.

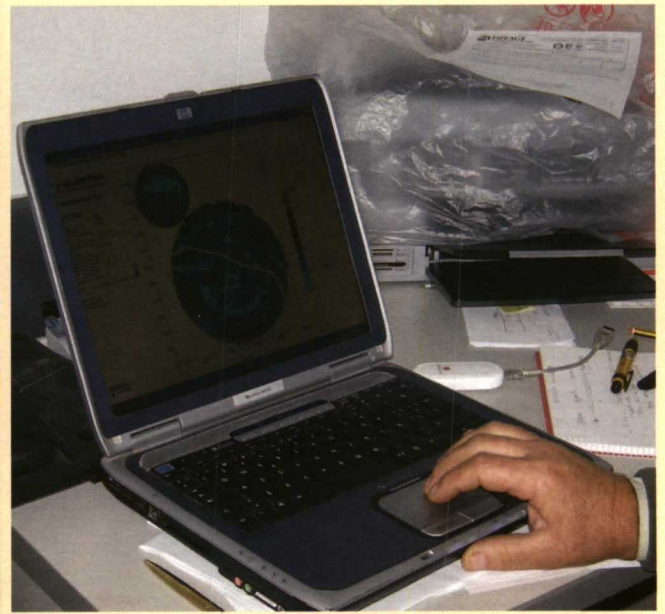
Por otra parte, el 90% de su superficie de trabajo es en secano, que se caracteriza por la elevada fluctuación de rendimientos. Considerando estas limitaciones, los cultivos más adecuados en la alternativa en esta comarca sevillana son el girasol y el cereal –trigo en su mayoría–.

Cientes y servicios

En la actualidad, en la zona de influencia de Belorta son cada vez más demandados los trabajos agrícolas contratados fuera de la explotación. Éstos decrecen en número y pasan a manos de personas no vincula-

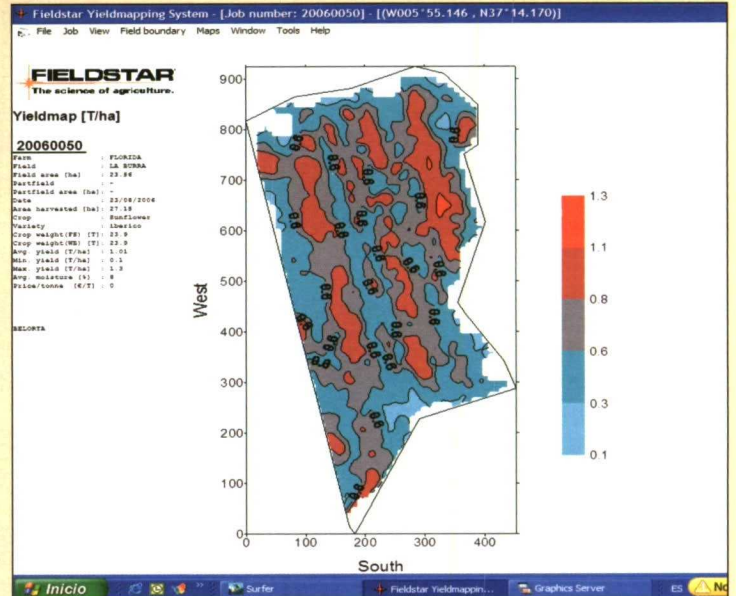


Su flota de máquinas dispone del sistema Fieldstar del Grupo Agco con el que realizan mapas de rendimiento y humedad de la cosecha, así como de presencia de plagas en lugares determinados de la parcela.



das con el sector agrario. Esto representa una importante oportunidad para empresas como Belorta, que se caracterizan por un profundo conocimiento del sector agrícola y una búsqueda constante de la excelencia tecnológica. Recurriendo a los servicios de empresas como Belorta los clientes se pueden beneficiar de tener las labores realizadas con máquinas que incorporan las últimas tecnologías sin necesidad de asumir los costes de la inversión, ni tener capital inmovilizado en forma de máquinas.

Los servicios que prestan en Belorta se dividen en varias vertientes. Su principal actividad es la gestión integral de explotaciones, para clientes fijos, de cultivos herbáceos extensivos aplicando la técnica de la agricultura de precisión. Estas labores abarcan desde la preparación y siembra –tanto convencional como directa– a la recolección, pasando por los tratamientos fitosanitarios y abonado. Como complemento a esta labor también realizan labores aisladas –siembra, tratamiento, abonado– a otros clientes. Recientemente, y como complemento a su actividad



como empresa de servicios han asumido las tareas de mantenimiento del entorno del Hotel Rural Hacienda de Orán, en el que dan prioridad a los aspectos estéticos del campo de cultivo que lo rodea frente a los productivos. Además han sabido sacarle aún más partido a las máquinas de que disponen equipadas con tecnología GPS realizando plantaciones de olivar de precisión.

De este modo, con este abanico de servicios en Belorta mantienen su actividad a lo largo de todo el año dando trabajo a cinco personas fijas y hasta a una treintena de eventuales en determinados momentos de las campañas de operaciones.

Instalaciones y equipos

Para la prestación de servicios de labores en cultivos herbáceos extensivos, en Belorta cuentan con un parque de cuatro tractores, tres de ellos de la marca Massey Ferguson y otro de la marca Fendt. En la actualidad cuentan con sistemas de asistencia al guiado para minimizar el solape entre pasadas y ahorrar productos aplicados al campo y combustible. Entre sus perspectivas más inmediatas se encuentra la implementación de sistemas de guiado automático para sus tractores.



Flota de máquinas de Belorta.

Además tienen sembradoras de alta capacidad tanto para llevar a cabo siembra convencional como directa. Asimismo disponen de abonadoras de discos de gran rendimiento y equipos de tratamiento con barras de hasta 24 metros. Igualmente tienen cosechadora propia, de la marca Massey Ferguson, y empacadora de grandes pacas del mismo fabricante.

Se trata de un parque de máquinas de gran volumen y capacidad de trabajo, adecuado para realizar las labores necesarias en las tierras que gestionan en los periodos óptimos para las mismas. Sin embargo, lo que marca la diferencia del parque de máquinas de Belorta es su elevado nivel tecnológico. Su flota de máquinas dispone del sistema Fieldstar del grupo Agco, que mediante la aplicación Yieldmapping permite la recogida de datos en el campo, tanto de rendimiento y humedad de cosecha como de particularidades de la parcela, por ejemplo, presencia de pla-



gas en lugares determinados. Con el histórico de datos recogido a lo largo de varias campañas pueden tomar decisiones sobre dónde emplear más insumos y dónde menos y realizar aplicaciones en dosis variables gracias al Application Mapping. Esta tecnología supone un importante ahorro

de inputs agrarios y una herramienta eficaz para la toma de decisiones respaldadas por datos objetivos obtenidos en las parcelas.

Entre los criterios técnicos para la elección de su parque de máquinas prima la capacidad de trabajo y sobre todo el nivel pun-

tero de tecnología. Por otra parte, el apoyo técnico y de formación facilitados por parte de los técnicos del grupo Agco ha constituido un factor fundamental a la hora de lanzarse a utilizar los productos Fieldstar, aplicaciones de GPS en la agricultura.

Consideraciones finales

En Belorta son conscientes de los cambios que se suceden en el sector agrario y están preparados para producir de manera rentable con el mínimo coste y el máximo respeto ambiental en un mercado cada vez más competitivo. Así, mediante la agricultura de precisión, gracias a la disminución de solape entre pasadas que consiguen los sistemas de guiado y asistencia al guiado, junto a que pueden tomar decisiones para aplicación variable de insumos, consiguen un enorme ahorro tanto en combustible, como en fertilizantes y productos fitosanitarios, lo que redundará en una menor contaminación del medio. Combinar la agricultura de precisión con la siembra directa, además de las ventajas anteriormente señaladas, influye positivamente en el control de la erosión, evitando la pérdida de suelo. ■