

El tráfico de mercancía general en el Puerto de Vigo sube un 2,66 por ciento

Se trata de mercancía de alto valor añadido y que supone cerca de 80% del tráfico total de la terminal viguesa

Redacción

El tráfico de mercancía general en el Puerto de Vigo se incrementó en un 2,66% durante los cinco primeros meses del año. Entre las mercancías más destacadas, figuran los vehículos nuevos, con una subida del 27% gracias al incremento de la producción de la fábrica viguesa de PSA Peugeot Citroën y a la captación de nuevos tráficos, como los de Renault de Valladolid, que llegan a Vigo para ser exportados rumbo a Turquía por mar.

Asimismo, destaca la subida experimentada por las conservas (+35%), las maderas (+37%), el granito elaborado (+15%), que se importa en bruto a través de Vigo y tras ser transformado se exporta a otros países con el consiguiente valor añadido, y las piezas auto (+11%).

Además, se produjo un incremento del 0,8% de la cifra de negocio de la institución, que ha logrado reducir



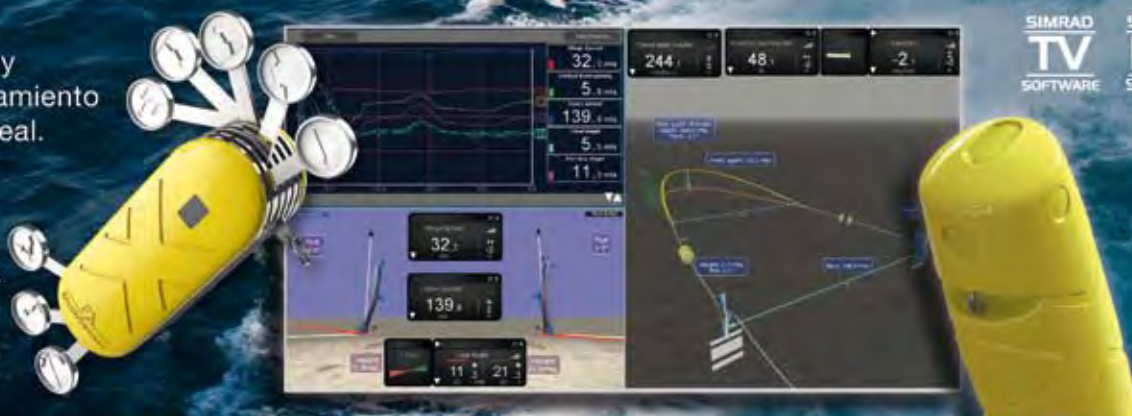
los gastos de personal en un -1,5% y los de explotación en un -2,6%, gracias a una ambiciosa política de reducción de costes, que ha logrado que la Autoridad Portuaria de Vigo se convierta en una Administración saneada y con deuda cero.

Los mayores incrementos se produjeron en vehículos nuevos, conservas y maderas

La Autoridad Portuaria de Vigo logró reducir los gastos de personal y de explotación

El poder de conocer y controlar el comportamiento de la red en tiempo real.

Un único sensor, 8 funciones, elige 2 y combínalas.



Entre las obras que se acometen en la actualidad en el Puerto de Vigo figura las actuaciones encaminadas a la “Mejora de la Operatividad de los Muelles Comerciales”, considerada la de mayor envergadura de las que se están ejecutando en la terminal olívica y en la que se han invertido casi 50 millones de euros.

Estos trabajos supondrán la reordenación del Puerto de Vigo, tras la ampliación de la Terminal de Contenedores, que pasará de los 120.000 m2 actuales a cerca de 170.000m2. Los trabajos que se están llevando a cabo en la zona avanzan a buen ritmo y el Muelle del Arenal entrará en servicio a lo largo del mes de julio, lo que supondrá 290 metros de longitud y 14 de calado, además de cerca de 30.000 m2 de superficie de almacenaje.



Por su parte, la conclusión de la ampliación del Muelle Transversal, tendrá lugar a principios del próximo año, momento en el que se dará por concluida la obra en su conjunto.

La mejora y ampliación de los Muelles Comerciales

dotará a esta zona de mayor longitud de atraque, con un incremento de la explanada portuaria y un aumento considerable de los calados respecto a los existentes actualmente.

Otra de las actuaciones destacadas es la “Adecuación

Las obras en los Muelles Comerciales dotarán a esta zona de mayor longitud de atraque

del Muelle de Guixar para grúas portacontenedores de grandes dimensiones”, que, estarán concluidas a finales de julio, momento en el que podrá comenzar a operar la nueva grúa Super Post Panamax con la que cuenta la terminal desde el pasado mes de octubre. En toda la fachada atlántica no existe una grúa de estas características, con lo que la terminal olívica ganará en operatividad y, por tanto, en competitividad. ⚓



Guía de servicios para promocionar el puerto entre sus potenciales clientes

La Autoridad Portuaria de Vigo ha editado una nueva Guía de Servicios del Puerto de Vigo. Un documento técnico, profesional y comercial que nace con el objetivo de promocionar la terminal viguesa entre sus potenciales clientes.

El documento repasa la historia del Puerto de Vigo y su transformación a lo largo de los años, e incluye datos generales de la terminal que ponen en valor sus óptimas condiciones de seguridad, calidad, eficacia y eficiencia de los servicios portuarios (practicaje, remolque, amarre y desamarre, pasaje, ...).

Asimismo, recoge datos de interés sobre las infraestructuras e instalaciones del Puerto olívico (Terminal de Transbordadores de Bouzas, Muelle de Reparaciones, Puerto Pesquero, Muelle de Trasatlánticos, Muelle de Comercio, Muelle del Arenal y Transversal, Terminal de Contenedores...), así como diversos datos estadísticos y económicos de interés, información sobre las principales líneas marítimas que operan en Vigo, obras y proyectos en ejecución, acciones medioambientales, herramientas de promoción, directorio y planos de la terminal (balizamiento y zona de servicio). ⚓