

Las tripulaciones realizan periódicamente simulacros para aprender a reaccionar

En estos ejercicios se trabaja con el factor sorpresa para observar la reacción de los tripulantes y su grado de respuesta en condiciones adversas

Es innegable la importancia de la formación en la prevención de riesgos laborales en el sector pesquero y cada vez son más las empresas que apuestan por el entrenamiento de las tripulaciones en el aprendizaje de las situaciones de riesgo y familiarización con los equipos contra incendios a bordo de un barco en el que van a convivir durante varios meses.

En el transcurso de este año,

Los ejercicios comprenden una parte teórica y otra de simulación práctica

La experiencia concluye con un informe en el que se valora a la tripulación

A través de estos simulacros se comprueba la destreza de los tripulantes y se estudian sus deficiencias.

tuvieron lugar en diversas localidades gallegas, entre las que figuraron Vigo, Cangas y Cambados numerosos simulacros a bordo de buques pesqueros (desde cerqueros a palangreros y grandes congeladores) organizados por varias compañías que se han especializado en el sector pesquero.

Con estas iniciativas se pretende entrenar a las tripulaciones para que aprendan a afrontar situaciones de riesgo. Su obje-

tivo es fomentar la capacidad de analizar sus procesos y determinar la peligrosidad de cada uno de ellos, para poder prevenir accidentes.

Los simulacros realizados comprenden una parte teórica, otra de simulación práctica y una última fase de evaluación de resultados.

Tras una parte teórica, que se desarrolla en un aula de formación, las tripulaciones realizan los ejercicios prácticos, que se



portal especializado en el sector portuario
marketplace de maquinaria portuaria
herramienta de gestión para agentes portuarios

portualia  com

www.portualia.com

Muelle Grande - Edificio Spanish Pelagic - Puerta A
35008 Puerto de la Luz y de Las Palmas
Las Palmas de Gran Canaria
TEL: 928 327 210 FAX: 928 327 211 portualia@portualia.com



SEGURIDAD, PREVENCIÓN DE RIESGOS Y TELECOMUNICACIONES

basan en cuatro simulacros de incendio a bordo en los que se trabaja con el factor sorpresa para observar la reacción de los tripulantes y su grado de respuesta en condiciones adversas.

Según señalaron responsables de Continua Recursos Humanos y Organización, los ejercicios se inician con la simulación de humo en dos o tres zonas distintas al mismo tiempo; por ejemplo, en los camarotes y la bodega, con el fin de comprobar cómo responde la tripulación ante una emergencia de estas características. El humo es simulado con botes y las llamas con lámparas de destellos.

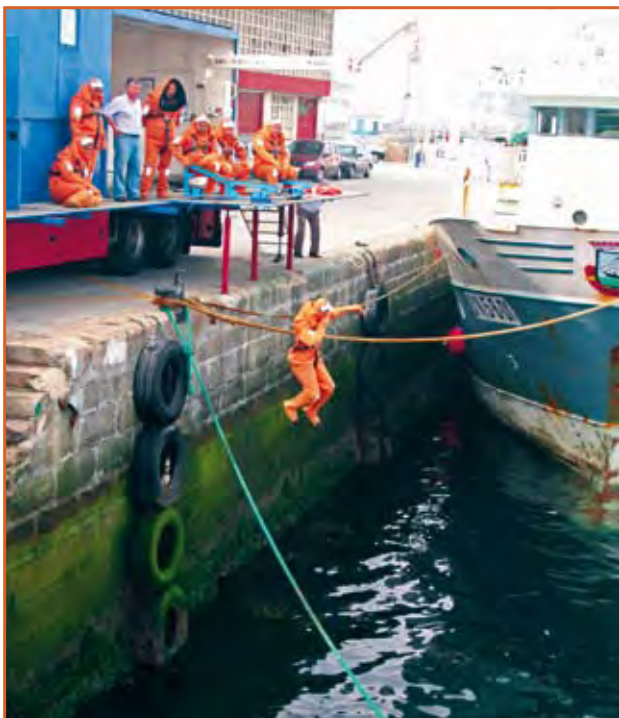
Su finalidad es comprobar la destreza de la tripulación, estudiar sus deficiencias y proponer después los cambios necesarios. También se supervisa la eficacia del material contra incendios del buque para informar al armador de posibles carencias o necesidades.

Con posterioridad, se realizan tres ejercicios más de simulación de fuego con despren-

dimiento de humo en otros puntos del buque, como en un pañol de pintura, en la cámara de máquinas o entre la cámara de máquinas y la proa del barco. En todos los casos, el objetivo es que la tripulación del barco se organice de forma adecuada para poder combatir el fuego.

Durante estos ejercicios, los tripulantes se enfrentan a llamas simuladas, incremento de humo en toda la zona, puertas cerradas con candados y cadenas, recipientes de amoníaco que simularon ráfagas de fuego, petardos y un sensor que se enciende automáticamente ante el aumento de la temperatura e indica que un incendio, inicialmente apagado, ha vuelto a reavivarse.

Tras los ejercicios prácticos se desarrolla la fase de evaluación de resultados para analizar las respuestas obtenidas. La experiencia concluye con la elaboración de un informe en el que se valora el nivel y capacitación de la tripulación para corregir las deficiencias detectadas o introducir mejoras. ⚓



ARTAI 
CONSULTORES DE SEGUROS

www.artai.com
artai@artai.com

 **Brokerslink**
Global Insurance Alliance

Avda. García Barbón, 48 - 1º - 36201 VIGO (ES) - Tel. +34 986 439 600 - Fax: +34 986 439 094
A CORUÑA - BARCELONA - CÁDIZ - LEÓN - LUGO - MADRID - OVIEDO - PALMA DE MALLORCA - VALENCIA - VIGO - BUENOS AIRES