

# Bajan las importaciones

Un análisis de ARVI revela que los precios de gallo, merluza y rape alcanzaron una cierta estabilidad durante 2005

Las importaciones de pescado fresco se redujeron en 2005 en las tres principales especies. Las de gallo se redujeron en un 2%, siguiendo la línea marcada en 2004, año en que también disminuyeron en un 18% respecto a 2003. Las de merluza descendieron en un 5% y las de rape en un 7%. Todo ello, permitió que los precios no tuviesen grandes oscilaciones como ocurrió en las últimas campañas. En cuanto a las importaciones de congelado, el comportamiento fue distinto según los productos. Así, las importaciones de merluza

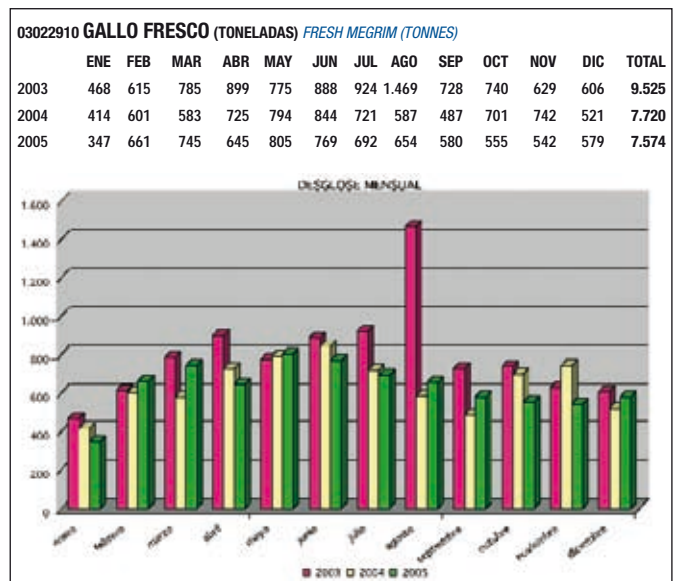
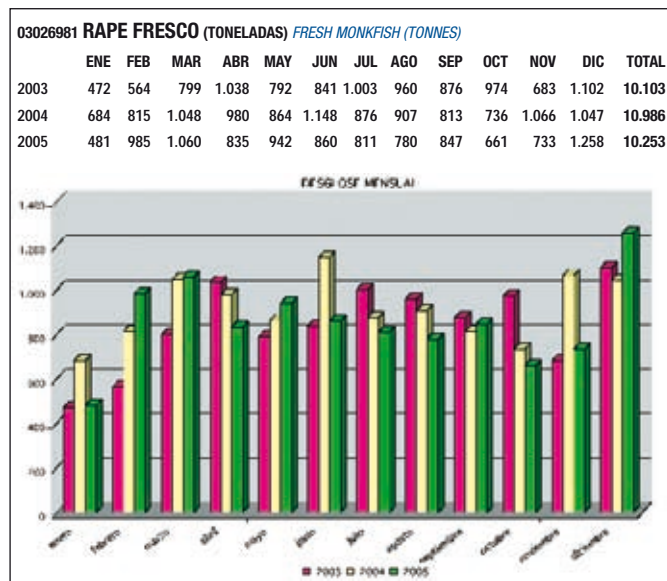
fueron de 30.236 toneladas, un 26% menos que en el año 2004. En cambio, los calamares y potas pasaron de 131.796 toneladas en 2004 a 150.356 toneladas en 2005, es decir, un 14% de aumento. El pez espada congelado, pasó de 6.343 toneladas en 2004 a 7.524 toneladas en 2005, un crecimiento del 19%. En general, se puede afirmar que en algunos productos como la pota, la merluza y el pez espada, las importaciones se situaron lejos de los máximos históricos alcanzados en 2004, moderándose las reducciones y los aumentos de un año a otro.

## EN

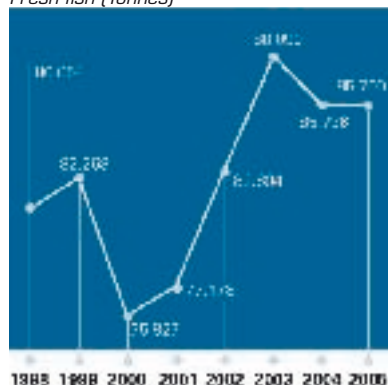
### IMPORTS FALL

An analysis by ARVI reveals that the prices for megrim, hake and monkfish reached a certain stability in 2005. Fresh fish imports fell in 2005 for the three main species. Megrim fell by 2%, following the trend of 2004, a year in which they had fallen by 18% relative to 2003. Hake imports fell by 5% and monkfish by 7%. This situation as a whole meant that there were no great fluctuations, as occurred in the last campaigns. As far as frozen imports are concerned, the behaviour here depended on the products. Hake imports

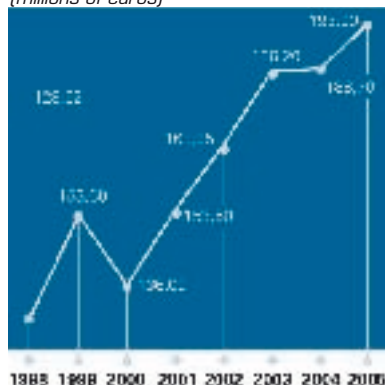
fell to 30,236 tonnes, 26% less than in 2004. Conversely, squid and flying squid rose from the 131,796 tonnes for 2004 to 150,356 tonnes for 2005, i.e., a 14% increase. Frozen swordfish rose from 6,343 tonnes in 2004 to 7,524 tonnes in 2005, a 19% growth. Generally speaking, some products such as flying squid, hake and swordfish imports were a far cry from the maximum historical figures recorded in 2004, with moderate decreases and increases from one year to the next.



Pescado fresco (Toneladas). Fresh fish (Tonnes)



Pescado fresco / valor primera venta (millones de euros). Fresh fish / first sale value (millions of euros)



### Fe de erratas

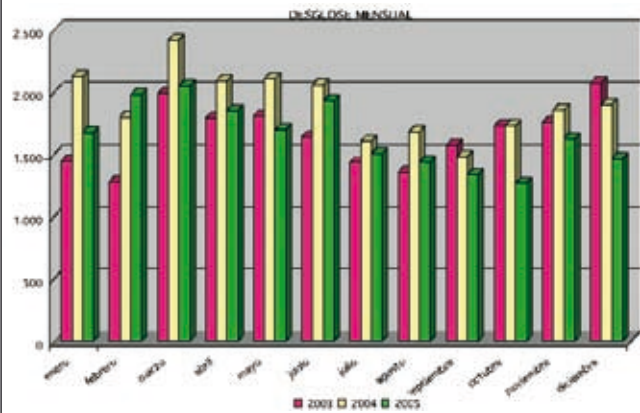
El pasado mes (PI, nº 67), se publicaron en la página 10 dos gráficos repetidos, lo que provocó que los dos que acompañan estas líneas se perdieran. En ellos se refleja el movimiento de pescado fresco, cantidad y valor en primera venta, en el Puerto de Vigo.

### ERRATAS

In last month's issue (P.I. 67), on page 10, two tables were repeated, which meant that the two tables here were lost. These show the movement of fresh fish, amount and value at first sale, in the Port of Vigo.

03026968 MERLUZA (*Merluccius merluccius*) FRESCA (TONELADAS) FRESH HAKE (tonnes)

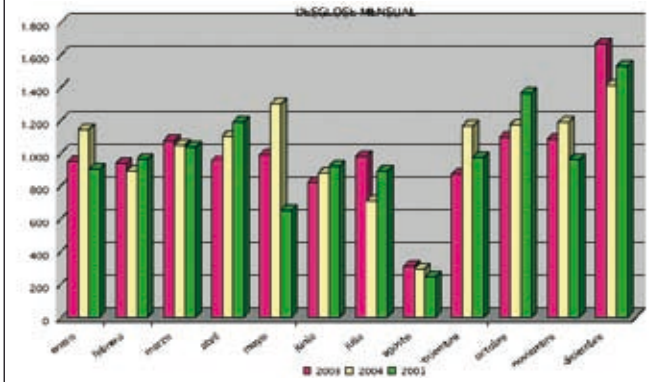
	ENE	FEB	MAR	ABR	MAY	JUN	JUL	AGO	SEP	OCT	NOV	DIC	TOTAL
2003	1.444	1.280	1.985	1.789	1.809	1.641	1.435	1.356	1.570	1.727	1.755	2.070	19.862
2004	2.124	1.799	2.416	2.087	2.107	2.058	1.602	1.677	1.481	1.727	1.854	1.901	22.833
2005	1.674	1.979	2.047	1.851	1.695	1.928	1.503	1.436	1.337	1.266	1.622	1.464	19.803



03026967 MERLUZA AUSTRAL (*Merluccius austral*) FRESCA (TONELADAS)

FRESH SOUTHERN HAKE (tonnes)

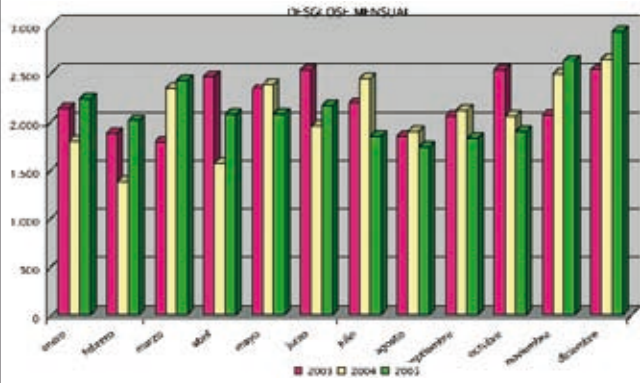
	ENE	FEB	MAR	ABR	MAY	JUN	JUL	AGO	SEP	OCT	NOV	DIC	TOTAL
2003	950	938	1.078	954	991	824	982	309	872	1.100	1.089	1.670	11.756
2004	1.148	894	1.052	1.106	1.302	881	709	295	1.166	1.178	1.191	1.417	12.338
2005	902	964	1.037	1.190	653	920	890	244	976	1.370	961	1.535	11.643



MERLUZA DEL CABO (*M. caspensis*) Y DE ALTIMA (*M. paradoxus*) FRESCA (TM)

CAPE HAKE AND HIGH SEAS HAKE (tonnes)

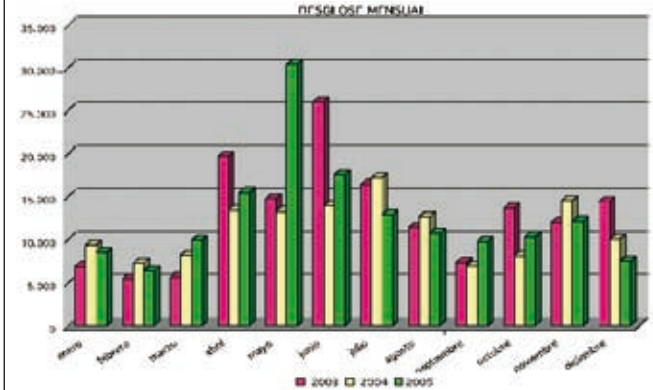
	ENE	FEB	MAR	ABR	MAY	JUN	JUL	AGO	SEP	OCT	NOV	DIC	TOTAL
2003	2.134	1.878	1.789	2.465	2.328	2.532	2.188	1.846	2.057	2.531	2.066	2.537	26.353
2004	1.797	1.381	2.344	1.567	2.379	1.951	2.443	1.895	2.113	2.051	2.491	2.645	25.058
2005	2.235	2.009	2.426	2.069	2.076	2.162	1.845	1.734	1.821	1.893	2.626	2.931	25.827



CALAMARES Y POTAS CONGELADOS (TONELADAS)

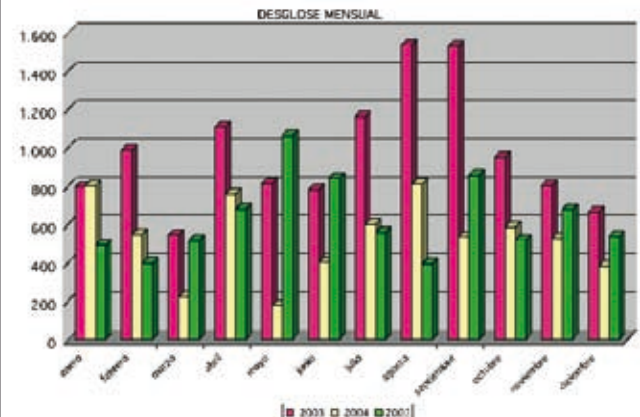
FROZEN SQUID AND FLYING SQUID (tonnes)

	ENE	FEB	MAR	ABR	MAY	JUN	JUL	AGO	SEP	OCT	NOV	DIC	TOTAL
2003	6.870	5.472	5.656	19.709	14.755	26.057	16.428	11.385	7.314	13.645	12.040	14.387	153.718
2004	9.330	7.241	8.237	13.437	13.322	13.970	17.128	12.664	6.945	8.149	14.500	10.018	134.940
2005	8.575	6.339	9.900	15.497	30.386	17.545	12.878	10.729	9.743	10.336	12.166	7.477	151.571



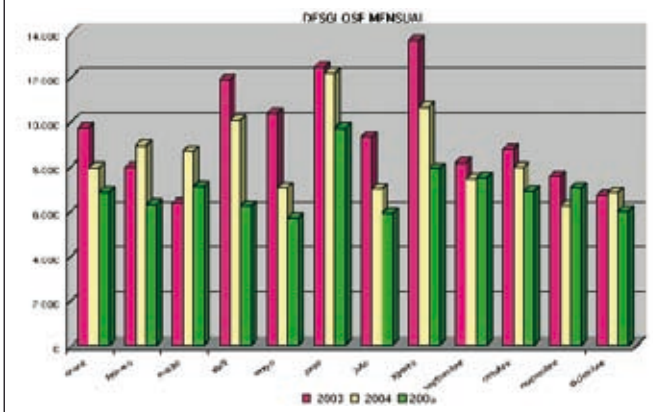
PEZ ESPADA CONGELADO (TONELADAS) FROZEN SWORDFISH (TONNES)

	ENE	FEB	MAR	ABR	MAY	JUN	JUL	AGO	SEP	OCT	NOV	DIC	TOTAL
2003	794	986	544	1.107	812	780	1.161	1.536	1.531	952	802	664	11.669
2004	803	547	221	759	177	401	598	810	534	586	526	380	6.343
2005	491	397	514	679	1062	841	559	395	857	517	677	536	7.524



MERLUZAS CONGELADAS (TONELADAS) FROZEN HAKE (TONNES)

	ENE	FEB	MAR	ABR	MAY	JUN	JUL	AGO	SEP	OCT	NOV	DIC	TOTAL
2003	9.723	7.971	6.380	11.884	10.376	12.438	9.321	13.635	8.166	8.771	7.557	6.703	112.925
2004	7.941	8.935	8.684	10.077	7.064	12.185	7.003	10.671	7.441	7.954	6.264	6.833	101.052
2005	6.845	6.295	7.110	6.236	5.694	9.712	5.895	7.925	7.476	6.888	7.061	5.991	83.127



Fuente: Agencia Tributaria.