

SIMRAD PRESENTACIÓN DE NOVEDADES EN EXPOMAR

Simrad aprovechará **Expomar** para presentar algunas de sus últimas novedades tecnológicas. El nuevo Sonar de Red FS70 es una plataforma para capturas al arrastre que presenta imágenes, en tiempo real, las cuales se generan a partir de una combinación entre los datos suministrados por la cabeza de sonar, los procedentes de los sensores del Sistema PI que se incorporan al tercer cable del sonar y los de la ecosonda del sistema. La instalación del receptor de los sensores PI, de enlace inalámbrico, en el mencionado tercer cable, permiten disponer de información integral: estado de la captura, la apertura entre puertas, la altura del arte y la profundidad a la que está faenando. Hay que destacar que en caso de rotura de dicho cable, los sensores inalámbricos PI actúan a modo de sistema de seguridad y en el puente se continúa recibiendo la información necesaria. Este mismo proceso de enlace mitiga los efectos

de pérdida de comunicación durante los cambios de rumbo y cuando se faena en aguas muy movidas.

La marca también presentará el Sistema OLEX operando con el Simrad ITI y desarrollando su visión de lo que será el futuro de la pesca: la integración de sistemas. OLEX es un software que permite el cartografiado y el ploteo (en proyecciones 2D y 3D) del fondo marino, en tiempo real y que, además, puede utilizarse como dispositivo para una segura y eficaz navegación. Actualmente, el Sistema OLEX permite la importación directa de datos en formato MAXSEA. Por su parte el Simrad ITI es un sistema inalámbrico de posicionamiento y monitorización de red, diseñado para optimizar el control y la eficacia en el arrastre pelágico y de fondo. Operando conjuntamente, se obtiene información como control permanente del aparejo, visualización de su geometría o presentación del arte sobre el plotter con su monitorización exacta. [↓](#)

SIMRAD PRESENTS NEW PRODUCTS AT EXPOMAR

Simrad will be displaying its latest technological innovations at Expomar. The new FS70 Network Sonar is a platform for trawl catches displaying images in real time generated from a combination of data supplied by the sonar head, from the sensors in the PI System where the third sonar cable and system echosounder are incorporated. The wireless installation of the PI sensors in this third cable make it possible to provide integral information: state of the catch, opening between doors, height of the gear and depth at which it is fishing. The company will also be presenting the OLEX System, a software for cartographying and plotting (in 2D and 3D) the sea bottom, in real time, that can be used as a navigation instrument.

PLASTICEL DISPOSITIVO CONTRA LAS CAPTURAS DE CETÁCEOS

Cada año miles de cetáceos mueren atrapados en las redes de pesca y algunas de las especies están en peligro de extinción. Por otra parte, las artes de pesca dañadas son un problema serio para los pescadores. **Acoustic Dolphin** es un producto que trata de contribuir a la resolución de este problema. Se trata de un dispositivo acústico que puede atarse fácilmente a las redes de pesca (se recomienda uno cada 200 mts). Tan pronto como entra en contacto con agua salada empieza a emitir señales ultrasónicas.

El dispositivo está dotado de un programa de señales que han sido programadas para que estorben y distorcionen el sistema de ecolocalización de los delfines, de modo que el ani-



mal los rechaza apartándose y creando una zona de seguridad alrededor de la red. Los peces y otros animales marinos no quedan afectados por las emisiones ultrasónicas.

Acoustic Dolphin presenta una autonomía de unos 8 meses.

Más información: www.plasticel.es [↓](#)

DEVICE TO PREVENT CATCHING CETACEANS

An acoustic device easily attached to fishing nets (one per 200 metres is recommended). As soon as it comes into contact with seawater, it starts to emit ultrasonic sounds. The device is fitted with a programme of signals programmed to disturb and distort the echolocation system used by dolphins so that the animal moves away, creating a safety area around the net. Fish and other marine animals are not affected by these ultrasonic emissions. Acoustic Dolphin has a range of around 8 months. For further details: www.plasticel.es

IMPROVEMENTS TO PRODUCTS

During the EXPOMAR 2006 Exhibition, the firm Aeromarine will be displaying its new man-overboard localization equipment that will soon be compulsory for the entire fishing fleet: the new personal PLB8 SOS radio beacon and the SARFINDER man-overboard localization goniometer. The personal PLB8 SOS radio beacon is a development of the current model, the PLB8 LR with further improvements. A more sturdy antenna fixing system has been incorporated for swift replacement and better, speedy servicing. The electroluminescent antenna now emits a Morse Code SOS light signal. The LED light system warns of the battery level.

AEROMARINE

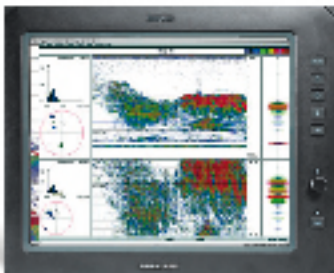
Presentación de mejoras en los productos

Durante la feria EXPOMAR 2006 la firma Aeromarine presenta los nuevos equipos de localización de hombre al agua, que en breve serán obligatorios en toda la flota pesquera: la nueva radiobaliza personal PLB8 SOS y el goniómetro de localización de hombre al agua SARFINDER.

La radiobaliza personal PLB8 SOS es una evolución del modelo actual, la PLB8 LR que incorpora algunas mejoras. Se ha incorporado un sistema de fijación de la antena más robusto y que permite su sustitución rápida, lo que va a permitir un mejor y más rápido mantenimiento de las unidades. La antena electro-luminiscente emite ahora su luz de acuerdo al código Morse SOS. Se ha incorporado un sistema de luces LED que infor-



man del estado de vida de la batería y que anuncian su necesidad de sustitución. También se ha incorporado un altavoz interior que permite oír la emisión sonora SOS de la radiobaliza. Estas modificaciones consiguen un equipo mucho más fiable. ↓



ELEVANDO LA LOCALIZACIÓN DE PECES A UN NIVEL SUPERIOR

Puede elegir entre varios módulos, con diferentes frecuencias de transceptor, potencias de salida y transductores y configurar su propio sistema, adaptándolo a sus necesidades. La ES60 trabaja con doble presentación: vertical y horizontal. Su función Doble Frecuencia mejora la separación entre blancos y la identificación de las diversas especies. ¡Su precisión es única: detecta peces de pocas centímetros, a gran profundidad! Es un sistema de alto rendimiento: apto para localización a grandes profundidades y con una amplia escala dinámica. Detecta peces aislados a 1000 metros. Evita problemas de pantalla saturada con ajustes de intensidad: límites del 100%. Esta operación puede cambiarse a partir de un menú: estándar o una instalación. Los ajustes de Garantía para pez, banco y fondo, son independientes.

SIMRAD
ES60
SYSTEM

Para ampliar esta información, contacte con:
Simrad Spain, S.L. - Carida Torres-Lave 0 y 8, Vilajoyosa (Alicante)
Tel: 96 9610148 - Fax: 96 965 0317

www.SIMRAD.com

SIMRAD
A KONGSBERG Company

MAXIMIZAMOS SU RENDIMIENTO EN EL MAR

ROFIA TRAWLS CALIDAD Y EXPERIENCIA GERMANAS EN ARRASTRE

Desde 1950, la compañía **Fis-fhang Rostock** a partir de la cual se formó en 1990 **Rofia Trawls**, viene fabricando aparejos para pesqueros de profundidad.

A día de hoy la compañía fabrica sus redes aprovechando esta larga experiencia pero de acuerdo a los más estrictos requerimientos de calidad germanos.

Todas sus redes se diseñan utilizando el programa "CADTRAWL" y el software de simulación "CATS", lo que permite el ajuste a las más diversas necesidades.

Desde el 2002 viene haciendo negocios con empresas pesqueras españolas y portuguesas.

Así, por ejemplo, en 2004 ROFIA entregó el primer aparejo completo para gallineta, AURORA 2048m, para el arrastrero gallego "**Manuel Ángel Nores**". El mismo año se entregaron las redes de arrastre pelágicas AURORA 1792m y 2048m ROFIA para el "**Pescaberbés Dos**", "**Patricia Sotelo**" y



"**Santa Isabel**". En 2005 las redes de arrastre de AURORA fueron entregadas al "**Coimbra**", al "**Pescaberbés Dos**" (el N° 2) " y al "**Río Caxil**".

Estas provisiones fueron completadas por accesorios como el sistema de aparejo, codends, puertas de red de arrastre y piezas de recambio.

Según las encuestas realizadas por la compañía, los capitanes están muy satisfechos por el funcionamiento de las redes de arrastre AURORA, y por la alta calidad del producto. ↓

GERMAN QUALITY AND EXPERIENCE IN TRAWLING

Since 1950, the company Fishfang Rostock, becoming Rofia Trawls in 1990, manufactures gear for deepsea fishing. The company now manufactures its nets making use of its long experience but in compliance with the strict German requirements on quality. All its nets are designed using the "CADTRAWL" programme and the "CATS" simulation software, adaptable to a wide range of needs. Since 2002, it is working with Spanish and Portuguese companies.

In 2004 ROFIA delivered the first full redfish gear, AURORA 2048m, to the Galician trawler, "Manuel Ángel Nores". That same year, nets were delivered for the "Pescaberbés Dos", "Patricia Sotelo" and "Santa Isabel". In 2005, deliveries were made to the "Coimbra", to the "Pescaberbés Dos" (the 2nd one) and to the "Río Caxil".

IXTRAWL SISTEMAS COMPACTOS PARA EL CONTROL DEL ARRASTRE

Como todos los pescadores saben el correcto alineamiento de las puertas hace que el arrastre sea más hidrodinámico y que el consumo y los tiempos se reduzcan. A partir de esta obvia premisa los productos de

IXTRAWL pretenden ayudar a la eficiencia en las labores pesqueras y a la rentabilidad empresarial de las sociedades. Así, los equipos GEONET y DATANET mejoran la precisión del arrastre ya que permiten un control preciso gracias a una perfecta monitorización y procesamiento de datos en tiempo real. El pequeño tamaño, la actualización rápida, la larga duración de la pila, y el aumento de la capacidad permite al GEONET y al DATANET ser instalados sobre cualquier tamaño de red, tanto sistemas simples como gemelos. Todos los sensores tienen una duración de la pila de cinco viajes de un día y se recargan en muy poco tiempo. **IXTRAWL** ofrece un sistema compacto multifunción en el que un solo sensor provee de los más diversos datos. ↓

SYSTEMS FOR CONTROLLING TRAWLING

Since all fishermen know, correct door alignment makes the trawl more hydrodynamic while reducing consumption and time. Based on this premise, IXtrawl products are designed to help efficiency in fishing tasks and entrepreneurial profitability. The GEONET and DATANET equipment improve trawl precision by giving a more precise control thanks to their ability to monitor and process data in real time. Their small size, fast updating, long-lasting battery and increased capacity mean that GEONET and DATANET can be installed on any size of net.





Fishing Work Corporation

Visítenos en
EXPOMAR

Fishing Work Corporation es una empresa de Servicios marítimos en general. Su área de negocio gira en torno a la prestación de servicios de asistencia técnica especializada, siendo uno de sus departamentos más desarrollados la consultoría en materia de Recursos Humanos.

Fishing Work Corporation is a general maritime Services company, providing specialized assistance. The most developed of the company's departments is the consultancy service on Human Resources.

Qualified labour force
Non-conflictive labour force
Profitable labour force
Tailor made contracts
Personalized follow up
Coverage and management
Social and labour integration

Mano de obra cualificada
Mano de obra no conflictiva
Mano de obra rentable
Contratos adaptados a sus necesidades
Seguimiento personalizado
Cobertura y gestión
Inserción social y laboral

For further details: más información en: www.fishingwc.com

Avda Gramela, 17 - Oficinas 1-4 - 15010 A Coruña / Tel. 981 14 82 96 - Fax: 981 14 81 49
e-mail: info@fishingwc.com

Artes y equipos de pesca

Fishing methods

Artes y aparejos “made in Galicia”: prestigio, innovación y liderazgo

Unas 200 empresas se dedican en la Comunidad Autónoma a este nicho de negocio que ha sabido responder a los retos que se le planteaban desde las empresas armadoras

El sector pesquero gallego es un sistema empresarial integrado que cubre todos los segmentos implicados en la producción. Así, además de las empresas estrictamente extractivas existe un espeso entramado de sociedades dedicadas a la cons-

trucción naval, a la elaboración de productos del mar o al frío industrial. Con vínculo centenario con su tradición pesquera, Galicia presenta también un rico panorama de empresas de artes y aparejos pesqueros. Este subsector se ha ido desarrollando hasta convertirse en un referente español y europeo. Cálculos estimativos hablan de unas 200 empresas instaladas en territorio gallego. Su prestigio internacional es extraordinario, lo que extraña poco si se piensa en los retos técnicos que han afrontado en los últimos años debido a las exigencias planteadas por las armadoras, ellas mismas inmersas en una dinámica que les ha obligado a ser pioneras en diversos aspectos (búsqueda de nuevas especies comerciales, nuevos caladeros, nuevos sistemas de pesca). A estos retos han respondido con inversión, investigación e innovación, lo que les ha dado un papel de liderazgo.



FISHING GEAR MADE IN GALICIA: INNOVATION AND LEADERSHIP

The Galician fishing sector is an integrated entrepreneurial system covering all the segments involved in production, apart from the strictly extractive orientated companies. With a history going back over a century in fishing tradition, Galicia also has a rich panorama of companies producing fishing methods and gear. This subsector has been developed to the extent that it is now a reference for Spain and Europe. Estimates point to around 200 companies in Galician territory. Their international prestige is renowned, which is not surprising when considering the technical challenges that it has gone through over the past few years due to the demands of the shipowning companies, themselves involved in a dynamic that has compelled them to be pioneers in diverse aspects (the search for new commercial species, new grounds, new fishing systems). They have responded these challenges with investment, research and innovation.

PINTURAS NAVALES: UNA ESPECTACULAR PROGRESIÓN TECNOLÓGICA AL SERVICIO DEL MEDIOAMBIENTE

Como todos y cada uno de los segmentos de actividad relacionados con el sector pesquero, las pinturas navales han experimentado una progresión espectacular en los últimos años. Lo han hecho, además, en una doble vertiente. Por una lado, ofreciendo cada vez unas mejores prestaciones y, por otro, respondiendo a las inquietudes medioambientales que se han generalizado en las sociedades modernas y, en consecuencia, en el seno del sector pesquero. Las pinturas navales modernas apenas se parecen ya a las que no hace tanto tiempo podíamos observar en nuestros barcos. Cualquier persona que se acerque a un puerto encontrará

que ya no se pueden ver aquellos barcos de antaño plagados de infinidad de polizontes en sus cascos y el intenso deterioro causado en éstos.

Hoy los buques presentan unos cascos impecables, incluso después de largas mareas e incluso después de muchos años de servicio. Las empresas armadoras han encontrado a un magnífico aliado en las pinturas navales para rentabilizar mejor sus inversiones. Los barcos tienen ahora una necesidad de varadas mucho menor y el mantenimiento es mucho más sencillo. Esto es así gracias a los productos antiincrustantes y autopulimentantes con los que se fabrican las pinturas. En un principio estos componentes pre-



sentaron problemas ecológicos, sin embargo las modernas pinturas son también modélicas en esto. Entre otras razones porque la normativa internacional al respecto es muy estricta.

NAVAL PAINTS: LEADING EDGE TECHNOLOGY AND ECOLOGY

As in all segments of activity related to the fishing sector, naval paints have progressed in a spectacular way over the past few years. Now, vessels have impeccable finishes on the hulls, even after long fishing trips and even after many years of service. This is thanks to anti-encrusting and self-polishing products forming a part of the paints used. Initially, these components caused environmental problems, but now the international regulations are extremely strict.