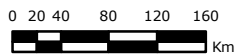
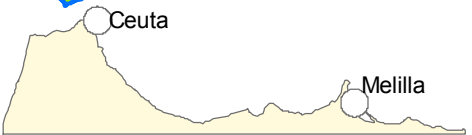
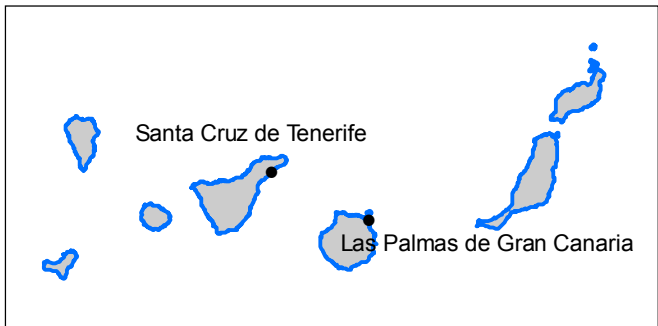




ESTADO

- Normalidad
- Prealerta
- Alerta
- Emergencia

Límite de Cuenca Hidrográfica



MAPA DE SEGUIMIENTO DE LA SEQUIA
ESTADO DE LOS SISTEMAS DE EXPLOTACIÓN DE RECURSOS (SER)

Mes	Año
Enero	2010