

Desde sus inicios, hace más de 60 años, Ganadería Priégola siempre se ha distinguido por el enfoque innovador aplicado a las múltiples facetas que componen la producción lechera de calidad.

Ganadería Priégola, tradición y futuro asegurados

Redacción.
Mundo Ganadero.

Situada en la finca "La Chirigota" en Villanueva del Pardillo, muy cerca de Madrid, Ganadería Priégola es una explotación con mucho prestigio. Todo comenzó en 1942, en una localidad próxima a su emplazamiento actual, Pozuelo de Alarcón, de la misma manera que lo hicieron muchos en aquella época, con el reparto de leche fresca a domicilio. Pero con el paso de los años, Pozuelo terminó convirtiéndose en una zona residencial de la capital, lo que impedía realizar nuevas ampliaciones. Ésta y otras cuestiones son las que motivaron el traslado a su actual ubicación. En aquel entonces, Priégola ya producía leche certificada y de hecho hace más de 30 años que está acreditada como



De Izq. a Dcha.: Julio González, gerente de Multiseguros; Hans Peter Sieber, apoderado de Ganadería Priégola y Jesús Navarro, asesor agrícola de Groupama.

Ganadería Diplomada por el Ministerio de Agricultura.

Con estas premisas la granja ha estado sometida a

un proceso constante de actualización, buscando las mejoras más eficaces de cara a una producción rentable y de calidad. Estas medidas no sólo incluyen el moderno diseño de las instalaciones sino que también abarcan hasta el último detalle en lo que se refiere al cuidado del bienestar, alimentación, sanidad, genética, etc. de los animales. De esta manera, mediante unas estrictas normas de control de todos los procesos se potencia y asegura la calidad de las producciones.

Productos de calidad asegurada

Por tanto, toda esta filosofía de producción queda reflejada en la amplia gama de productos comercializados, que no sólo incluye leche fresca entera, semi y desnatada o nata, sino que también se va nutriendo de nuevas incorporaciones en consonancia con las nuevas demandas de los consumidores como es la leche enriquecida en calcio y su vanguardista línea de productos estrella llamada Simbiotic Drink. Se trata de una innovadora línea de leches fermentadas, denominadas simbióticos, que es el





Las ubres se limpian a conciencia antes de colocar las pezoneras.



La sala de ordeño es de tipo "rotativa".

resultado de la labor de I+D de la propia Ganadería Priégola junto con instituciones de reconocido prestigio en el ámbito internacional. Se trata de un nuevo concepto que liga nutrición y salud, mediante el consumo de alimentos con efectos saludables. A los múltiples beneficios que producen estos alimentos funcionales (refuerzo del sistema inmunológico, regulación de la función intestinal, estímulo de la actividad intelectual...) por incluir en su composición diferentes probióticos (lactobacilos y bifidobacterias), prebióticos (fibra alimentaria) y ácidos grasos omega-3 ricos en DHA, cabe añadir que tienen como ventaja una vida mucho mayor, lo que facilita su conservación.

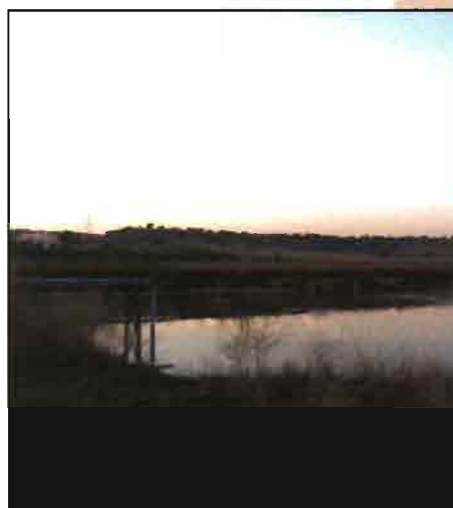
La explotación

En Ganadería Priégola todo está pensado para obtener leche de la mejor calidad. Para ello se cuida hasta el último detalle y se aplica la tecnología más avanzada.

Para preservar el status sanitario y como medida de seguridad, toda la reposición se realiza a partir de novillas de la propia explotación. Eso sí, cuidando mucho la procedencia del semen utilizado, en general americano, italiano, canadiense, holandés y también alemán, para evitar un exceso de consanguinidad que pudiera lastrar los resultados productivos.

La organización de la explotación se lleva a cabo mediante la distribución de los animales en grupos, que van rotando por los diferentes parques en función de su lactación (Parto, Postparto, Producción y Secas). Los comederos cuentan con un sistema de rociado de agua para ayudar a reducir la temperatura en los momentos de más calor.

Esto no es sino un ejemplo de la manera en que se cuida el bienestar de los animales o "cow comfort", con el fin de obtener el máximo nivel productivo y de calidad de las vacas. El "cow comfort" no



Balsa de purines.

sólo hace referencia a la alimentación, la sanidad... sino también a la comodidad y el descanso de los animales, evitando todas aquellas situaciones que puedan producir estrés. Para ello, se está sustituyendo la anterior cama con que estaban dotados los cubículos de colchón de agua por otra de fieltro, más limpia, seca y cómoda. Sólo las vacas de post-parto utilizan cama caliente. Con este sistema además, se ayuda a mantener

¡ NUEVO !

100 % compatible con suelos de colchoneta

¡ Solicítelo a su proveedor, el saco es rosa !

CONTACT
by Biosuper®

- > Super-secante
- > Corrector del ambiente
- > Repelente de insectos

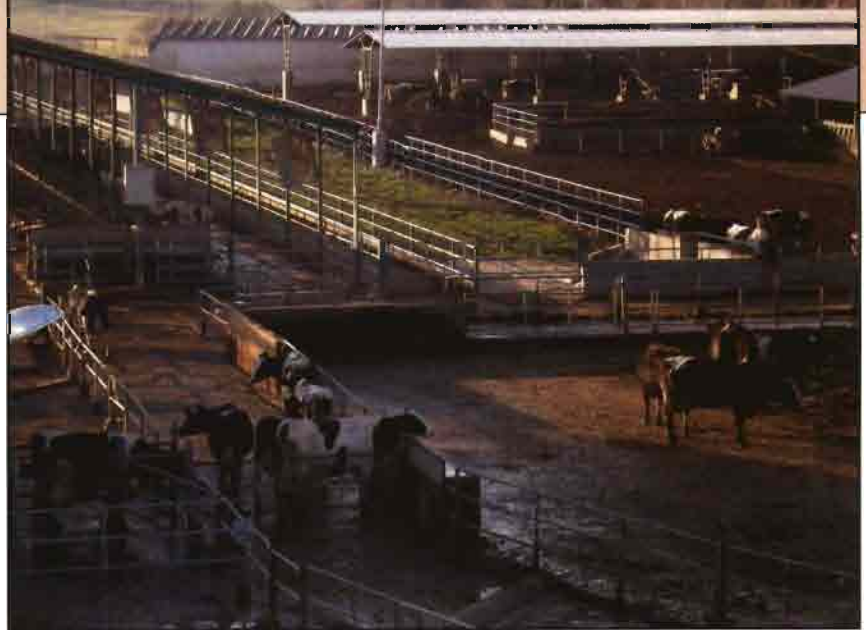
NATURAL
SIN fósforo



Para más información: PRONOBEL, S.L. - Tel. : 914 84 14 58 - Fax : 914 84 14 59 - E-mail : biosuper@pronobel.com



Diferentes vistas de los parques.



los recuentos en leche en unos niveles de excelencia.

La sala de ordeño

La sala de ordeño cuenta con una máquina rotativa de 50 plazas y en ella se respetan las normas más estrictas de higiene, realizando pre-dipping y secado de ubres, así como post-dipping. La máquina de ordeño está dotada de un sistema de control que detectan anomalías en la conductividad de la leche. Cuando ésta no reúne todos los requisitos de calidad exigidos es apartada y utilizada para la alimentación de los terneros. El programa aplicado para el control de mamitis es también muy estricto y de forma complementaria, se lleva a cabo periódicamente una auditoría veterinaria de control de calidad de la leche.

En conjunción con el sistema de medidores de la ordeñadora, todas las vacas están identificadas con podómetros lo que permite además detectar celos u otras anomalías. De esta forma al salir del ordeño aquellas vacas que hayan

sido señaladas por el ordenador (para confirmar celo, por descenso de la producción de leche, etc.) son apartadas automáticamente.

Con toda esta batería de medidas, se consigue que el nivel y la calidad de las producciones sean referenciales.

La alimentación del ganado y el aprovechamiento de los recursos propios

Evidentemente todo el proceso de alimentación está informatizado y el reparto automatizado, concebido para obtener las mejores raciones para cada fase de la producción.

CUADRO I. Datos más significativos.

Superficie:
Total: 241 hectáreas
- 156 de secano
- 25 de regadío
- 50 de monte
- 10,5 de instalaciones
Censo de la explotación
Total: 1.440 cabezas de vacuno
- En ordeño: 650
- Secas: 100
- Recría: 690
Resultados productivos
Producción normalizada (305 días): 12.000 kg
- Grasa: 3,68 %
- Proteína: 3,22 %
- Células somáticas: < 200.000 células/ml
- Bacteriología: < 10.000 UFC/ml
Índices reproductivos
Edad al primer parto: 25 meses
Intervalo entre partos: 13,6 meses
Tasa de repetición:
- 2,59 inseminaciones por concepción/vaca
- 1,67 inseminaciones por concepción/novilla
Intervalo parto-cubrición: 93 días.
Empleados
Número de trabajadores: 54.

La explotación cuenta con su propia maquinaria para realizar el ensilado a partir de su propia cosecha, que suele ser de avena-cebada obtenida de sus parcelas de secano. Aquellos ingredientes de la ración que no son producidos por ellos mismos son también sometidos a estrictas medidas de control de calidad.

Otro de los aspectos que se cuidan de especial manera en Ganadería Priégola es el respeto por el medio ambiente. Pero ello no es fácil en una granja de sus dimensiones. La gestión de los purines se realiza mediante un sistema de aprovechamiento integral de las aguas y tratamiento de residuos. Las deyecciones son recogidas de los pasillos mediante un sistema de arrastre de agua y son enviadas a unas balsas en las que los purines son decantados por gravedad. El sobrenadante es reutilizado sistemáticamente y el estiércol resultante de la parte decantada es empleado en la fertilización de las tierras de labor de la finca.

Producción asegurada

Por último, como no podía ser de otra manera, para prevenir riesgos Ganadería Priégola tiene aseguradas tanto sus instalaciones, frente a daños, responsabilidad civil y otras coberturas (Grou-pama), como sus reses, y según nos comenta Hans Peter Sieber, apoderado de la explotación, "el resultado siempre ha sido positivo".