

# Estirpes de aves de puesta que se comercializan en España

A continuación ofrecemos los principales datos de las estirpes de aves de puesta que se comercializan en nuestro país. La información se ha elaborado con los datos remitidos por las firmas comerciales.

## CUATRO REPRODUCTORAS DE COMERCIAL BREEDERS

La empresa catalana Comercial Breeders, S. L., es distribuidora oficial en nuestro país de la firma Shaver, multinacional dedicada especialmente a la selección avícola para obtener productos de puesta, de carne y camperos.

Esta empresa solamente suministra reproductoras y, si el mercado es lo suficientemente importante, también abuelas.

Concretamente en el subsector de puesta, Comercial Breeders suministra los siguientes cuatro tipos de reproductoras: Shaver-2000, reproductora auto sexable o normal para producir pollitas productoras de huevo blanco. A partir de la semana 28 más del 70% de la producción es: SEE, SE, E y 1.<sup>a</sup> La edad al 50% de producción es de 22-23 semanas, y la edad al pico de producción es de 28-29 semanas. La producción por ave alojada (82 semanas) es de 330-345 huevos, con peso medio del huevo de 62,5-62,8 g. La calidad interna del huevo es excelente, con cáscara muy sólida.

Starcross 579, reproductora para producir pollitas para huevo rubio, de gran facilidad de adaptación, con pro-



Ejemplar Shaver-2000.

ducción de huevos por gallina alojada (74 semanas) de 290 a 300; peso medio del huevo 63-64,5 g de excelente calidad.

Starcross 577, reproductora para producir pollitas para huevos rubios camperos.

Starcross 566, reproductora para producir pollitas negras para huevos camperos, de gran capacidad de adaptación, nace del cruzamiento de una Barred Rock y una Rhode Island, con producción (12 meses) de 260 huevos; edad al 50% de producción de 22-24 semanas y al pico de producción de 26-28 semanas; peso medio del huevo de 64-65 g.

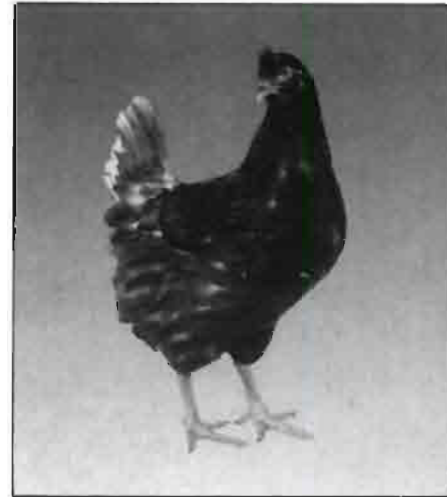
Comercial Breeders, S. L. Avda. Països Catalans, 74. 43202 Reus (Tarragona). Teléf.: (977) 75 33 00. Fax: 75 34 71.

## HIBRAMER: ESTIRPE HY LINE

La firma Hibramer comercializa en nuestro país la estirpe Hy Line, tanto en la modalidad de huevo blanco como en la de huevo de color.

Características de la Ponedora Iber Lay, de huevos blancos: Período de postura (hasta 14 meses de postura desde las 18 semanas), máximas de producción, 90-93%; huevos/gallina día, 305-325; huevos/gallina alojada, 292-313; viabilidad, 91-93%; días hasta 50% de producción, 155-160. Peso promedio del huevo (32 semanas), 59,4 g, (70 semanas) 66,4 g. Porcentaje de huevos mayores de 55 g, 80%; resistencia de la cáscara excelente.

Ponedora Iber Braun, de huevos de color: Período de postura (hasta 80 semanas de edad desde las 18 semanas), máximas de producción, 91-96%; huevos/gallina día, 310-330; huevos/gallina alojada, 299-318; viabilidad, 91-95%; días hasta 50% producción, 156-



Ejemplar Iber Braun.

165. Peso promedio del huevo (32 semanas), 62,59 g, (70 semanas), 66,80 g; color de la cáscara, café oscuro uniforme.

Hibramer, S. A. Carretera de Segovia, km 4,5. Apto. 380. 47080 Valladolid. Teléf.: (983) 20 60 00. Fax: 30 63 30.

## ISABROWN, SELECCION FRANCESA EN NAVARRA

Elorz, S. A., firma navarra, reproduce en su explotación de Pamplona la estirpe de puesta Isabrown, ponedora de huevos morenos y con plumas de coloración roja, patrimonio del Instituto de Selección Animal francés, ISA.

La facilidad de adaptación de Isabrown a las condiciones de producción más variadas ha contribuido a su éxito comercial, ya sea en suelo o jaulas, en clima cálido o frío, en ambiente seco o húmedo.

Gracias a su potencial genético, y según las características que se elijan para obtener el máximo provecho, la Isabrown permitirá llegar a un nivel de records.

Características de esta estirpe: Pro-



Ejemplar Isabrown.

ducción, por gallina alojada, a las 76 semanas, 307 huevos; edad al 50% de la producción, 24 semanas; edad en el pico de la producción, 27 semanas; calibre medio del huevo a las 74 semanas de edad, 65 g; índice de producción en el pico, 93%; índice de producción a la edad de 76 semanas, 70%.

Elorz tiene a disposición de sus clientes una interesante documentación técnica que permitirá sacar el mayor provecho de la Isabrown.

Elorz, S. A. Soto Lezkairu, s/n. Aptdo. 1241. 31006 Pamplona. Teléf.: (948) 23 12 93. Fax: 23 10 25.

**LOHMANN LSL WHITE Y LOHMANN BROWN**

La firma alemana Lohmann Tierzucht, representada en España por Lohmann Ibérica, comercializa las ponedoras Lohmann Brown y LSL White.

Las gallinas LSL de esta firma alcanzan una extraordinaria rentabilidad gracias a: alta puesta, óptimo peso del huevo, excelente calidad interior del huevo, alta y estable dureza y resistencia de la cáscara, bajo consumo de pienso, óptimo peso corporal; gran vitalidad, alta resistencia a las enfermedades y temperamento muy tranquilo.

Características: edad al 50%, 150-155 días; pico de producción, 92-95%; número de huevos por gallina alojada, en 12 meses, 290-300 huevos; masa huevo por gallina alojada, en 12 meses, 18,4-19,0 kg; promedio peso del huevo en 12 meses, 62,5-63,5 g.

En cuanto a la ponedora Lohmann

Brown: edad al 50% de la producción, 152-158 días; picos de producción, 90-93%; número de huevos por gallina alojada, en 12 meses, 285-295 huevos; masa huevo por gallina alojada, en 12 meses, 18,2-18,8 kg; promedio del huevo, en 12 meses, 63,5-64,5 g.

Asimismo, Lohmann comercializa reproductoras LSL con las siguientes características: edad al 50% de la producción, 22-23 semanas; pico de producción (28-32 semanas), 87-91%. Total huevos por gallina alojada a las 68 semanas de edad, 240-250; 255-265 a las 72 semanas de edad. Huevos incubables por gallina alojada a las 68 semanas de edad, 215-225; a las 72 semanas de edad, 225-235. Pollitas vendibles por gallina alojada a las 68 semanas de edad, 85-90; a las 72 semanas de edad, 90-95. Total nacimientos, 80-82%.



Reproductoras Lohmann LSL.

La firma Lohmann facilita a los productores programas de manejo de ponedoras y reproductoras con el fin de conseguir un mejor aprovechamiento del potencial de las aves.

Lohmann Ibérica. Alonso Martínez, 5 - 7.º E. 28805 Alcalá de Henares (Madrid). Teléf.: (91) 889 23 40.

**CASAS BLANCAS: ESTIRPES DE HUEVO MORENO**

La empresa riojana Casas Blancas trabaja, igualmente, con dos conocidas estirpes de puesta de huevo moreno: la Isabrown y Lohmann Brown.

Casas Blancas distribuye estas dos estirpes, descritas anteriormente, en todo el territorio nacional.

Casas Blancas. Finca Casas Blancas. 20291 Oidamon (La Rioja). Teléf.: (941) 33 80 01. Fax: 33 80 01.

**HISEX BLANCA Y RUBIA, DE HYBRO IBERICA**

La firma Hybro Ibérica, del grupo holandés Euribrid, comercializa las reproductoras y ponedoras Hisex blanca y rubia.

La Hisex blanca alcanza una producción de 335 huevos a las 78 semanas, con un rápido aumento del peso del huevo en el principio del período de puesta (peso medio de 61,3 g). Huevos que poseen además una calidad interior y exterior que responden a las exigencias del consumidor, y todo ello frente a una conversión de pienso que no llega a 2,7 kg pienso/kg huevo.

En cuanto a la Hisex rubia, ésta ha demostrado poseer una alta vitalidad. Tanto en batería como en suelo resulta ser una ponedora equilibrada, con producciones óptimas en las más diversas circunstancias; más de 300 huevos por 75 semanas.

La Hisex rubia produce huevos de calidad, de color marrón uniforme. Ya a las 30 semanas de vida se alcanza un huevo de 60 g de peso promedio; peso que, junto a la gran dureza de la cáscara, le hace adecuado para un procesamiento automático sin dificultades.

Hybro ofrece a sus clientes manuales de manejo para mejor aprovechamiento de sus estirpes.

Hybro Ibérica. C/ Roger de Lauria, 149, 1.º - 1.ª 08037 Barcelona. Teléf.: (93) 237 61 62. Fax: 237 96 57.

