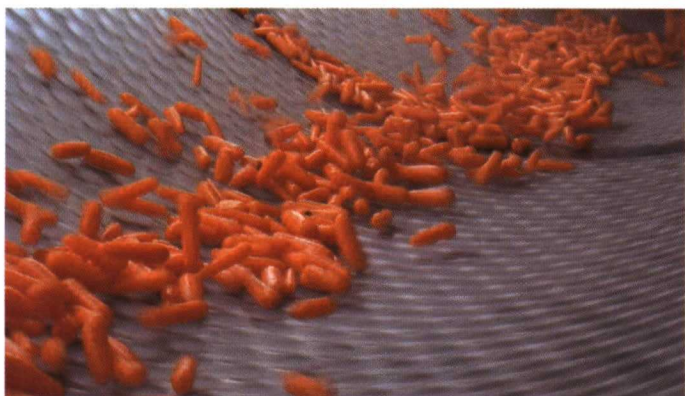


Zanahorias

Más opciones de consumo

El mercado de la IV gama se revoluciona en formas y mezclas para ofrecer al consumidor mayor variedad



Proceso con zanahoria Imperator, desde el producto entero hasta su acabado como zanahoria baby. Fuente: Dofra.

A las formas tradicionales de consumo de la zanahoria, en fresco, encurtidos, congelados, se han sumado en las últimas décadas las formas mínimamente procesadas, que se presentan solas o en mezclas (rayadas, rodajas, etc.) y los preparados para consumir como snack, zanahorias baby o en forma de bastoncitos.

¿Qué variedades se utilizan? ¿Qué equipos hacen posible estas nuevas formas de presentación?

En Estados Unidos la mayoría de las zanahorias que se siembran son tipo Imperator; este tipo, caracterizado por raíces largas, con calibres entre 15 y 25 mm, se adaptan perfectamente a trocear y tornear en forma de zanahorias baby. Jerónimo Fernández Cejudo, especialista de zanahoria de Nunhems, explica que los calibres más cotizados son los 15 a 20, mientras que los mayores, de 25 a 30 se utilizan para hacer rodajas o dar formas específicas que atraigan al público infantil, como letras, números, figuras, ...

La zanahoria Nantesa es la principal en el mercado español y es la que se vende en fresco, con o sin hojas.

Para la elaboración de cuarta gama se utilizan los calibres gruesos, superiores a 35 mm y idealmente 50 mm.

Las variedades son de Vilmorin, un clásico en el mercado, con Bolero (referencia de alto grado brix), Maestro y Soprano entre sus productos estrella clásicos; Nunhems, para quien la zanahoria tiene importancia creciente, y ofrece Romance, Laguna, Elegans, y Bejo, que domina el mercado del Norte de Europa y también crece en España en el mercado de la zanahoria en fresco y mínimamente procesada, su variedad Namur cuenta con un buen nivel de introducción. Esta empresa es la que posee uno de los "pool" de genes más importantes a nivel mundial en *Daucus carota* y en España Bejo comercializa más de 30 variedades de zanahoria, cubriendo los diferentes tipos de usos.

Para zanahoria mínimamente procesada, color y dulzor son las principales características de interés.

La superficie total de zanahoria en España está entre 8000 y 9000 ha, distribuidas en Cádiz (4.500), Castilla-León y Andalucía Occidental unas 2.500 y Alicante unas 1.500.

El ciclo de recolección de diciembre a mayo se basa en la producción de Cádiz, que va a mercado nacional y exportación, mientras que la cosecha de junio a noviembre, de Se-



govia, abastece el mercado nacional.

De las casi 9000 hectáreas de España, hay unas 300 que se dedican a la producción para congelado; este es un mercado en que la variedad Carotan de Rijk Zwaan domina; se trata de una variedad muy gruesa, con poco corazón, color muy uniforme, de diámetro que puede alcanzar los 10 cm y el largo sobre los 20, lo que permite un gran aprovechamiento.

Los equipos

El procesamiento de la zanahoria puede implicar su pelado o no, en cuyo caso este es el primer equipo en la línea de confección, se cortan extremos y puntas, y a partir de ahí cortan en diferentes formas (juliana, rallado, ondulado, cintas, ...) o se da forma (baby).

Según necesidades, existen equipos de una gran versatilidad, o más específicos para lograr altos rendimientos y calidades en un determinado producto.

El pelado que se realiza ac-

Las múltiples variedades en IV gama ofrecen diferentes alternativas a la hora de dar forma y envasar los productos.

En las diferentes fotografías de ambas páginas, las imágenes muestran ejemplos de cortes de zanahorias.

Los tipos "baby" tienen extraordinaria popularidad como snack en Estados Unidos y Canadá. Actualmente, en el tipo "baby" se utilizan variedades muy dulces y raíces "tiernas".

El ciclo de recolección de diciembre a mayo se basa en la producción de Cádiz, que va a mercado nacional y exportación, mientras que la cosecha de junio a noviembre, de Segovia, abastece el mercado nacional

TECHNICAL PROTECTION TEXTILES

ARRIGONI

1936

MAZZANTINI

AGRICULTURE

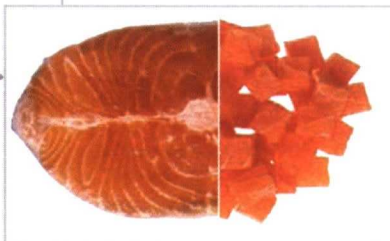
NET SOLUTION

ARRIGONI SpA
 I - 22029 Uggiate Trevano (CO)
 Tel. +39 031 803281 Fax +39 031 803206
 info@arrigoni.it www.arrigoni.it



Existen modelos de maquinaria que ocupan poco espacio, como la cortadora de cubitos y barras de la imagen.

En las fotografías de la siguiente página se muestran ejemplos de corte en IV gama en tomate y en berenjena.



tualmente permite evitar uno de los principales problemas de la zanahoria troceada, el blanqueamiento de la superficie. Los equipos actualmente disponibles son capaces de quitar la epidermis con un desperdicio mínimo.

¿El futuro?

Jerónimo Fernández atribuye el que iniciativas que se iniciaron en torno al año 2000 para la producción de formas de zanahoria mínimamente procesadas exitosas en otros países, como Estados Unidos, no lo fueran tanto en España, a la riqueza gastronómica que existe en el mediterráneo, lejana a la uniformidad de consumo que exhiben los 350 millones de habitantes de aquel país.

Los especialistas en feromonas y atrayentes para monitoreo, confusión sexual y captura masiva.

Tuta absoluta

MONITOREO

- Dispositivo para detectar la presencia de adultos mediante trampas y feromonas del tipo *Delta* con fondo engomado para estimar el posible riesgo de daños.
- Instalación de 3 a 4 trampas por hectárea situadas por encima del cultivo.
- Control de trampas 1 vez por semana.
- Renovación de atrayentes cada 6 semanas.

CAPTURA MASIVA

- Dispositivo para el control de la plaga mediante trampas del tipo *TutaTrap*.
- Instalación de 15 a 30 trampas por hectárea situadas a 20-50 cm del suelo, en el interior y exterior de la parcela.
- Refuerzo de las zonas de capturas más elevadas reduciendo a 25 m la separación entre trampas.
- Aplicación durante todo el desarrollo de la planta.

OpenNatur, todo tipo de trampas y accesorios. Soluciones agrobiológicas especialmente recomendadas en producción integrada (PI) y producción ecológica.



Open Natur

Empresa de Soluciones Agrobiológicas





El pelado que se realiza actualmente permite evitar el blanqueamiento de la superficie en la zanahoria troceada. Los equipos disponibles son capaces de quitar la epidermis con un desperdicio mínimo

Seguramente las propuestas tendrán que pasar por una adaptación a los gustos locales, algo que ya se observa en la oferta de las empresas de IV gama, no obstante la vuelta atrás temporal que está significando la "crisis" en cuanto a nuevas propuestas.

Vilmorin sigue ofreciendo al mercado variedades Nantesa cuyas características representan un excelente compromiso entre forma de raíz totalmente cilíndrica / tamaño gordos y calidades organolépticas. El mercado de IV gama sigue

evolucionando muy rápidamente y solo variedades cumpliendo los distintos requisitos agronómicos y de mercado se desarrollarán en el futuro.



- Fuentes de información:
Bejo
Rossana Aso, Danmix
Sandra Marques, Vilmorin
Jerónimo Fernández Cejudo, Nunhems
John de Groot, Dofra
<http://www.dimmidisi.es/asp2/index.aspx>



LA GAMA LIDER DEL MERCADO

EXELSO

Alta tolerancia a subida a flor, excelente equilibrio raíz-hoja.



MAESTRO

Excelente calidad de raíz y adaptación a mecanización.



SOPRANO



BOLERO



TEXTO



■ Eliseo TOMAS (Sureste) : 659 75 85 27
Pedro PESQUERA (Noroeste) : 649 47 33 78
Juan Antonio BENITEZ (Andalucía/Centro de España) : 649 47 33 77

JUNTOS INNOVAMOS PARA VOSOTROS

www.vilmorin.com

■ Vilmorin Iberica S.A. - C/. Joaquín Orozco, 17 bajo
03006 ALICANTE - ESPAÑA
tel : 902 19 34 36 - fax : 96 592 20 44
E-mail : ibericalicante@vilmorin.es

August 1998 B 349 728 410 NANTES - Illustraciones hortícolas - Reproducción aunque sea parcial, prohibida - Documento no contractual - 0209