



La creación de variedades Gold Stock abre las puertas a nuevos mercados. Madeline Tasker, bióloga con el autor. En la página de la derecha, el stand de la «Golondrina» en la IFTEX-90. La variedad blanca tipo dalia Teide, la nueva margarita Ski y las arañas Yellow y Honey Sheena.

## **Southern Glasshouse Produce es el líder del crisantemo en Gran Bretaña y utiliza los esquejes procedentes de Aguadulce-Tenerife**

**Es un reportaje del Ingeniero Agrónomo FRANCESC BASTARDES de Tecniplant S.C.P.**

Durante nuestra visita a IFTEX-90, «The 5<sup>th</sup> International Flowers and Plants Trade Exhibition», en Londres, a primeros del último octubre pudimos comprobar que el stand de mayor impacto era sin duda el de Swallowfield Nurseries (Invernade-

ros de la Golondrina), nombre comercial que utiliza la empresa SGP «Southern Glasshouse Produce» para la venta de sus flores de crisantemo en el mercado de la Gran Bretaña.

El stand impresionaba por la canti-

dad y calidad de las numerosas variedades de crisantemos y por su presentación. En variedades tipo margarita se exhibían familias enteras, como: *Amore* con seis colores distintos, *Moon* con cinco, *Spur* con siete, *Delta*, *Victoria*... En el tipo araña seducía por su belleza la familia *Sheena* con cinco variedades de distinto color y no digamos en los tipos decorativos o dalia, tan populares en Inglaterra.

Aprovechando nuestra estancia en el Reino Unido quisimos visitar SGP en el sur de Inglaterra, en Fareham, muy cerca de Southampton, donde tuvimos un magnífico día soleado a orillas del mar.

SGP posee dos fincas cercanas, donde producen seis millones de tallos de crisantemo anuales, en invernaderos de cristal, debidamente equipados con: banquetas, riego, calefacción, luz para el fotoperíodo y pantallas de oscuridad-térmicas para regular luz y temperatura.

SGP es socio junto con Ahlers de



la firma **Productos de Aguadulce, SAT** en el Sur de Tenerife, en Playa de San Juan, donde se producen todos los esquejes de crisantemo que la firma utiliza para su producción de flores y para su venta de veinte millones en la Gran Bretaña. Los esquejes producidos en **Aguadulce** se venden además en: Finlandia, Suiza, Austria, Alemania, en las Islas Canarias y en la Península a través de **Tecniplant**, cuyos técnicos colaboran con Aguadulce desde hace quince años.

La producción y venta de esquejes de crisantemo abarca más de trescientas variedades de más de diez obtentores distintos, con los que se mantienen estrechas relaciones. Esto permite una amplia oferta adaptada a todas las necesidades de los cultivadores, que pueden escoger las de más fácil cultivo en su medio y al mismo tiempo las que los distintos mercados vayan pidiendo o las novedades que tengan mayor aceptación, pudiendo cada agricultor colocar su

«propia oferta» a buenos precios.

Sin embargo, ¿cómo es posible mantenerse en primera línea e incluso penetrar en el mercado holandés? Esto sólo es posible teniendo una línea propia de creación de variedades: **Gold Stock**.

«**Twyford Plant Laboratories Ltd.**» situados en Somerset, son los modernos laboratorios donde se realiza la regeneración de las plantas madres. Con este nombre se exponen las variedades del grupo de empresas en la feria de Aalsmeer.

**Gold Stock Breeding** es una «joint venture» o empresa riesgo creada entre **SPG** y los **Laboratorios Twyford** cuyo invernadero de nuevas variedades pudimos visitar durante nuestra estancia en Fareham. **Gold Stock** es la mayor inversión en el Reino Unido para la creación de nuevos crisantemos. Combinando los métodos tradicionales de hibridación con las más modernas técnicas en biotecnología con los que se obtienen mejores variedades para los cul-

tivadores de todo el mundo. Las nuevas muestras se prueban en: Reino Unido, Holanda, Alemania, Finlandia, Suiza, Colombia, Estados Unidos, Japón y Australia.

El objetivo es obtener variedades más fáciles de cultivar en combinación con mejores características comerciales. Se han investigado con detalle las características varietales que demandan los mercados más importantes. El Dr. **Barrie Machin**, obtentor de *Snowdon, Gin, Polaris* y *Snapper*, combina su experiencia con los Laboratorios Twyford para acelerar la introducción de mejores cultivares. El resultado es un mayor provecho para el floricultor y un valor añadido para el consumidor. Así se han conseguido importantes novedades como: *Teide*, blanco tipo dalia que se está haciendo dueño del mercado británico; la nueva familia de arañas *Sheena* de fácil cultivo y atractiva flor; las nuevas margaritas como las blancas *Alba* y *Ski* y las familias *Amore, Spur* y *Moon*.



Producción de cepellones. Pinchado de los esquejes bajo manta térmica después del riego. Esquejes dispuestos para la plantación.



Un ejemplo: en su primer año, se han vendido dos millones de esquejes de la familia *Amore* en Holanda, por su especial adaptación al cultivo de invierno y su corto período de reacción, 7,5 semanas, que permite hasta cinco cultivos al año sobre el mismo terreno.

Durante nuestra visita a SPG en Fareham, pudimos ver la excelente calidad de sus flores que le permiten ser el líder en el mercado de crisán-

temos de Gran Bretaña. Con el reportaje fotográfico podemos ver el cultivo desde el esqueje sin raíz llegado de **Aguadulce-Tenerife** hasta la obtención del producto final, las flores en las bolsas de cinco tallos.

Siguiendo las fotos: la obtención mecánica de los cepellones de 5 cm, a partir de sustratos especiales, que se colocan en la caja de plástico abierta por un extremo; el «pinchado» de los esquejes sin raíz, en cada

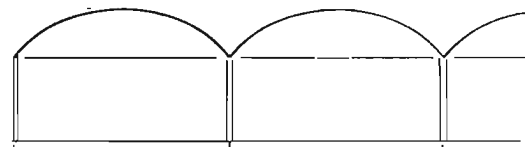
cepellón, una operación que requiere importante mano de obra; las cajas se riegan una vez colocadas en el invernadero y se tapan con polietileno o con malla térmica de polipropileno; los esquejes dispuestos para la plantación, después de retirar el plástico de enraizamiento; la preparación del terreno con motocultores con aperos especiales, que trinchan los restos de la cosecha anterior y preparan una capa de suelo bien mu-

invernaderos



Un n.º **1**  
europeo

al alcance de los más exigentes

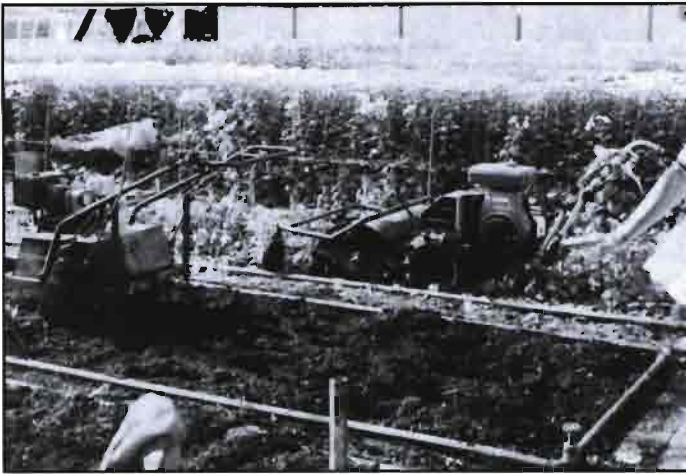


Invernaderos túneles 7, 8, 9, 20 y 12 m. Bitúnel de 12, 14 y 16 m. y multitúneles con paredes rectas con anchos múltiplos de 6,40.



invernaderos

C/. del Mar, 5; 17600 FIGUERES; Tel.972/504058; Fax: 972/670047;  
Ctra. Nac. II, Km. 720, 1; 17458 FORNELLS (Girona); Tel.972/476410



Preparación del terreno con aperos especiales que trinchan los restos y labran una capa del suelo.  
Cultivo en banquetas de 1,5 metros de ancho con 12 plantas y detalle de la sujeción de malla metálica.  
Maquinaria para los tratamientos.  
Desbotonado de la flor central.

llida; el cultivo se realiza en banquetas de 1,5 m de ancho, con una malla metálica, con cuadros de 12,5 X 12,5 cm, se plantan los doce cuadros a lo ancho con las plantas correspondientes, lo que permite un máximo de aprovechamiento del invernadero e instalaciones; la malla está perfectamente sujeta con los cabezales bien cimentados y los soportes bien clavados en el suelo e inclinados para tensar la malla; la maquinaria para

los tratamientos, el pequeño tractor manejable que acciona la bomba de pulverización a través de la toma de fuerza; el desbotonado de la flor central al llegar al tamaño aproximado de un guisante, dejándolos caer al suelo, obteniendo así las flores en «spray» o multiflor; el corte de los tallos cuando las flores llegan a su madurez, embolsando los tallos de cinco en cinco, en la misma banqueta de cultivo y separando los tallos

de segunda calidad y finalmente la colocación de los ramos en agua, también en el mismo invernadero, lo que redunda en la calidad y la conservación de la flor.

Así comprobamos los excelentes resultados de la colaboración entre el Norte y el Sur de la Comunidad Europea. Los esquejes producidos en Tenerife, con todo el vigor gracias a la intensidad de la luz, a la duración del día y a las buenas temperaturas,

SABE QUE CON EL POSTE **LINUS**® PUEDE USTED EMPARRAR CUALQUIER FRUTAL U HORTALIZA?



Kiwis, frambuesas, groselleros, viña, manzanos, melocotoneros, tomates, pepinos, melones, etc...

TODO TIENE SU SOLUCION CON **LINUS**®

**Hilo-Atlas-Bayco**® 

El hilo sintético ideal para viticultura, arboricultura e invernaderos...

ELEVADA RESISTENCIA • LARGA DURACION: INALTERABLE A FITOQUIMICOS Y ACCION SOLAR • FACIL APLICACION (6,5 veces más ligero que el alambre) • NO NECESITA RETENSADOS

Distribuidores de:

SCHMOLZ + BICKENBACH



**Atlas-Bayco**® 

**MATRA**  
GÜNTHER, S. A.



DEPARTAMENTO AGROPECUARIO  
Santa Eulalia, 26-32

L'HOSPITALET (Barcelona)

Tels.: (93) 332 1650 - 332 1200

Telex: 52889 MATRA-E

*Soliciten más información y catálogo de productos*



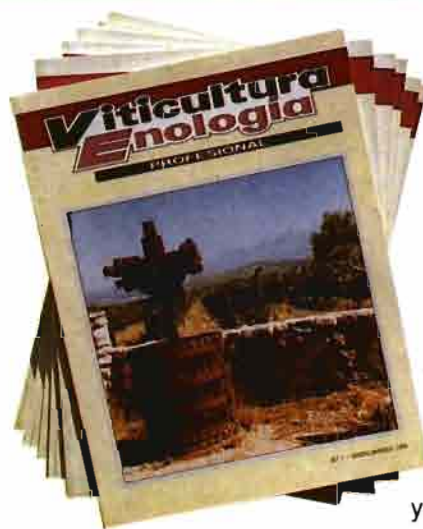
Corte de tallos y embolsado en el mismo invernadero. Colocación de los ramos en agua. Madelaine Tasker con Regine Gimeno, esta última controla la distribución de los esquejes desde Agudulce-Tenerife para toda Europa.



son empleados con ventaja en las producciones del Norte de Europa. Las variedades se obtienen, se mejoran y se limpian con la colaboración

de Laboratorios e Hibridadores de la Gran Bretaña. Y en la España peninsular e islas Baleares, Tecniplant, con su apoyo de orientación técnica,

pone en manos del floricultor los esquejes de crisantemo fruto de esta colaboración.



## Las Revistas Especializadas del Sector

todo lo relativo a la **producción de uva para mesa y vinificación, técnicas enológicas y del embotellado**

Año 1990: 6 ejemplares/año: 3.350

**Redacción, Suscripciones y Publicidad**

Apdo. Correos 20.151  
08080 BARCELONA  
(España).

Tel.: (93) 256 85 63

Fax: (93) 235 91 04



todo lo relativo a **cultivos leñosos de frutales** (frutales de hueso y pepita, cítricos, frutos secos, subtropicales, pequeños frutos, olivo, etc.) **desde la producción de plantas hasta su comercialización**

Año 1990: 8 ejemplares/año: 4.450