



GESTIÓN DEL RIESGO AGROALIMENTARIO. AUTOCONTROL, INDEPENDENCIA Y EFICACIA

Desde la implantación de los sistemas de Análisis de Riesgos y Control de Puntos Críticos en la industria agroalimentaria, se ha asumido por parte de todas las instancias implicadas que el autocontrol es la mejor forma de gestión del riesgo, no obstante, las frecuentes crisis sanitarias hacen pensar que el autocontrol ha pasado a veces de ser una entelequia en el sentido Aristotélico del término a serlo en el sentido irónico del mismo, pudiendo convertirse en ciertos casos en una mascarada o una coartada ante terceros.

José Luis Pérez Gil

La premisa anterior parte de un enfoque “bienpensante”, que puede ser necesario replantearse y hasta el que se llegó, quizá en un exceso reactivo, desde los antiguos sistemas basados en una policía sanitaria rigorista y controladora.

TIPOS DE RIESGO

Es necesario pensar además que considerando la génesis de los riesgos y el enfoque del consumidor se pueden distinguir al menos dos grandes grupos. El primer tipo que se debe considerar es el involuntario o accidental, debido a fallos no de-

tectados en el proceso productivo, contaminaciones sobrevenidas o deslealtad empresarial y no achacable por tanto a una decisión empresarial, para cuya prevención si puede ser una solución eficaz un sistema ARPCPC, eso sí, bien gestionado. Hay que considerar además un tipo de riesgo que pocas veces se tiene en cuenta, pero que existe sin duda, y se trata del derivado de la mala fe, el fraude, o una malentendida gestión económica de la empresa en la que se prima el beneficio inmediato, orillando o ignorando otras consideraciones legales. Este tipo de riesgo ha sido frecuentemente minusvalorado, pero desde la óptica del consumidor, al que corresponde proteger a los poderes públicos, es un riesgo importante y sus con-

secuencias han resultado tristemente puestas de manifiesto en los casos del síndrome tóxico del aceite de colza, la crisis de las dioxinas en Bélgica en 1999 y parece ser según las primeras informaciones que también en la reciente crisis por el mismo motivo en Alemania.

DEMASIADA CONFIANZA DE LA ADMINISTRACIÓN

A pesar que periódicamente se suceden casos en los que la avaricia desmedida, el afán de lucro ilícito o la mala fe empresarial conducen a graves problemas sanitarios, las Administraciones Públicas tienden quizá a minusvalorar el problema y parece que depositan demasiada confianza en el autocontrol de las empresas.

Si bien es cierto que una gran mayoría de empresas demuestran a diario una gran responsabilidad y exquisita gestión, esta excesiva confianza en la gestión privada de los riesgos es casi infantil. La credulidad de los responsables públicos en esta materia se ve desbordada por los acontecimientos en cada crisis y se plantean nuevas medidas cuando quizá habría que replantearse perfeccionar el actual modelo de autocontrol que aglutina en la misma figura el controlador y el controlado, algo que es ciertamente paradójico.

Se podría argumentar que el autocontrol es supervisado por la Autoridades, pero es obvio para cualquiera que conozca los farragosos sistemas de autocontrol, que resultaría muy senc-

llo hurtar del escrutinio de cualquier inspector múltiples detalles de los registros de actividad y de los autocontroles practicados.

NECESIDAD IMPERIOSA DE UNA MEJOR EFICACIA EN LAS INSPECCIONES

No es fácil, sin embargo escapar de la realidad ante una inspección por sorpresa que incluya tomas de muestras y análisis de productos terminados y materias primas, análisis documental y contrastación de la documentación mercantil. Ciertamente esto último aunque muy efectivo es impopular y quizá por eso no es un recurso de control de primera elección.

Parece pues necesario que los supervisores públicos abandonen una cierta candidez y adopten un enfoque más pragmáti-

// ES OBVIO PARA CUALQUIERA QUE CONOZCA LOS FARRAGOSOS SISTEMAS DE AUTOCONTROL, QUE RESULTARÍA MUY SENCILLO HURTAR DEL ESCRUTINIO DE CUALQUIER INSPECTOR MÚLTIPLES DETALLES DE LOS REGISTROS DE ACTIVIDAD Y DE LOS AUTOCONTROLES PRACTICADOS //

co, basado en una supervisión eficaz y no intrusiva que permita a las empresas ejemplares,

que son las más, trabajar sin obstáculos y al tiempo permita descubrir a los infractores antes

de que sus desmanes produzcan consecuencias indeseables.

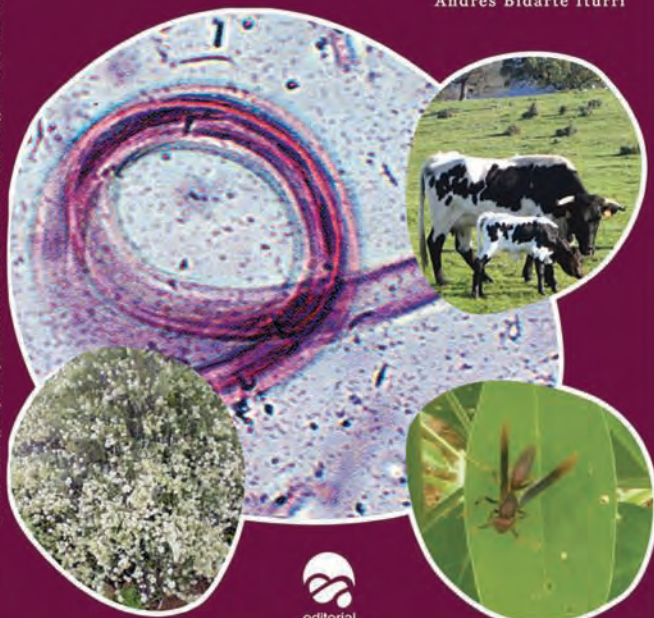
No se trata de que paguen justos por pecadores, entorpeciendo la actividad con más inspecciones sino de realizar inspecciones más eficaces, dirigidas, y no intrusivas que pongan de manifiesto la importancia de la seguridad alimentaria. El enfoque actual está presentando inconsistencias preocupantes y posibilitando crisis que provocan un menoscabo de la imagen de sectores enteros de actividad y consecuencias inasumibles por los ciudadanos.



Control biológico y terapias naturales en la cría bovina ecológica

2ª edición

Carmelo García Romero
Andrés Bidarte Iturri



Serie Ganadería Ecológica

Novedad Editorial

por sólo

15 €


editorial
agrícola

Tel: 91 521 16 33
Fax: 91 522 48 72

administracion@editorialagricola.com
www.editorialagricola.com