



MINISTERIO DE AGRICULTURA, PESCA Y ALIMENTACION

MICROMAMIFEROS PERJUDICIALES (Roedores e Insectívoros)

Rata parda (*Rattus norvegicus*).
Rata negra (*Rattus rattus*).
Ratón de campo (*Apodemus spp.*).
Ratón doméstico (*Mus domesticus*).

Rata-Topo (*Arvicola spp.*).
Topillo de campo (*Microtus spp.*).
Topillo subterráneo (*Pitymís spp.*).
Topo común (*Talpa spp.*).



Rata parda



Rata-Topo



Microtus



Topo común

OBJETIVO:

Con este folleto se pretende ayudar a los agricultores a distinguir y diferenciar a los principales micromamíferos perjudiciales para la agricultura.

No se hace mención de las medidas para su control, pues éstas dependerán en gran parte de la especie de que se trate. Una vez identificada se aconseja seguir las instrucciones de los Servicios Oficiales correspondientes.

DESCRIPCION Y COSTUMBRES

Dentro de los micromamíferos perjudiciales se diferencian dos grandes grupos: Los **Roedores** y los **Insectívoros**.

LOS ROEDORES

Se caracterizan por tener solamente un par de dientes incisivos por mandíbula y los mayores daños los causan las especies pertenecientes a las familias de los **Múridos** y los **Microtininos**.

CLAVE PARA LA IDENTIFICACION DE LOS PRINCIPALES ROEDORES PERJUDICIALES

1. **Cola mayor que la mitad de la cabeza + cuerpo:**
Familia de los **MURIDOS**.

2. **Cola menor que la mitad de la cabeza + cuerpo:**
Familia de los **MICROTINOS**.

1. FAMILIA DE LOS MURIDOS.

1.1. Longitud de cabeza + cuerpo superior a 15 cm.

— Cola igual o más corta que la cabeza + cuerpo; longitud de la oreja inferior a 19 mm.: RATA PARDA o de ALCANTARILLA (*Rattus novergicus*).

— Cola más larga que cabeza + cuerpo; longitud de la oreja superior a 19 mm.: RATA NEGRA o de ALMACEN (*Rattus rattus*).

1.2. Longitud de cabeza + cuerpo muy inferior a 15 cm.

— Longitud de pie posterior superior a 20 mm.; orejas y ojos grandes: RATON DE CAMPO (*Apodemus ssp*).

— Longitud de pie posterior inferior a 20 mm.; orejas y ojos pequeños: RATON DOMESTICO (*Mus domesticus*).

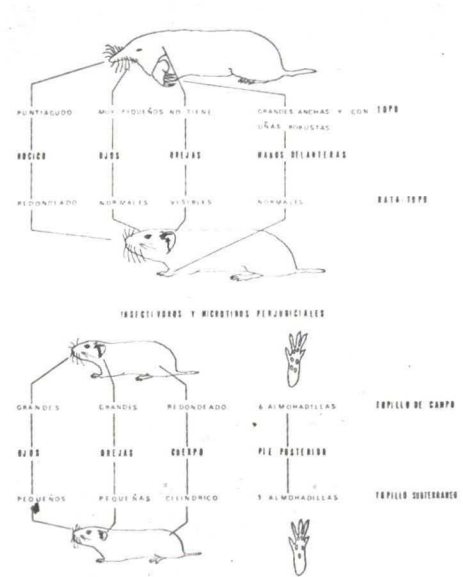
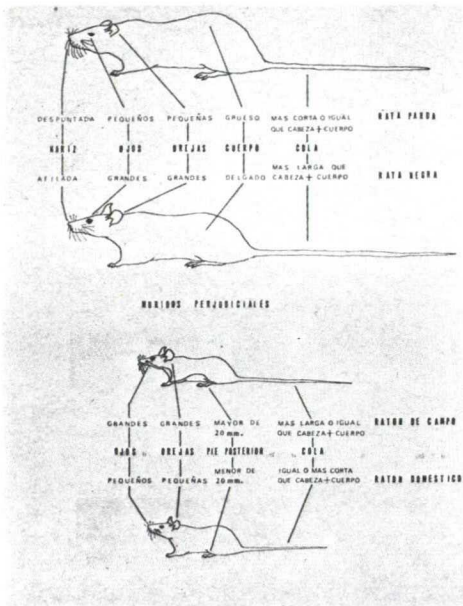
2. FAMILIA DE LOS MICROTINOS.

2.1. **Longitud de cabeza + cuerpo superior a 13 cm.**
RATA-TOPO (*Arvicola terrestris*).

2.2. Longitud de cabeza + cuerpo muy inferior a 13 cm.

— Cuerpo redondeado, ojos normales, orejas visibles y seis almohadillas en los pies posteriores: TOPILLO DE CAMPO (*Microtus ssp*).

— Cuerpo cilíndrico, ojos pequeños, orejas escondidas en el pelaje y cinco almohadillas en los pies posteriores: TOPILLO SUBTERRANEO (*Pitymys ssp*).



Familia de los Muridos

Topos y fam. de los Microtinios



Rata negra



Ratón de campo y Ratón doméstico

COSTUMBRES

Todos los roedores tienen varias camadas al año, dependiendo su número y el de sus crías de las disponibilidades de alimento.

Los **Múridos** son de vida superficial, aunque pueden tener sus madrigueras excavadas en la tierra.

Los **Microtinos**, aunque son de vida fundamentalmente subterránea, también se desplazan por la superficie (sobre todo los *Microtus* y en menor medida los *Pitymys* y el *Arvícola*) en busca de alimento, en el momento de dispersión de los individuos jóvenes y bajo ciertas condiciones del medio: encharcamientos o sequías.

Salvo en el caso de las **ratas** y el **ratón doméstico** que son omnívoros, todas las demás especies solamente consumen productos vegetales.

En las proximidades de aguas lentas o paradas (arrozales, lagos, etc.), se puede encontrar el *Arvícola sapidus* (RATA DE AGUA), muy parecido al *Arvícola terrestris* pero de mayor tamaño y de costumbres fundamentalmente acuáticas.

LOS INSECTIVOROS

Son aquellos que, como el **Topo común** (*Talpa ssp*), las **Musarañas** (*Crocidura*, *Sorex* y *Neomys ssp*) y los **Erizos** (*Erinaceus ssp*), se alimentan de gusanos de tierra, insectos y otros invertebrados.

Los únicos insectívoros que causan daños son los **Topos**, debido a los montones de tierra (toperas) que forman en los prados. Las **Musarañas** y los **Erizos** deben de considerarse más bien beneficiosos.

Los **Topos** tienen un tamaño (cabeza + cuerpo) de unos 12 cm. y una cola de 3-3,5 cm. Son prácticamente ciegos, tienen el hocico puntiagudo y las «manos delanteras» muy anchas.

COSTUMBRES DE LOS TOPOS

Normalmente tienen una sola camada (3-5 crías) en primavera. Se alimentan básicamente de lombrices de tierra. Solamente se desplazan por la superficie en el momento de dispersión de los individuos jóvenes y en las épocas de sequía para buscar terrenos más húmedos.



Topo común



Musaraña



Daños por ratas en acequias



Prado después de ataque muy intenso de Arvicola



Manzano con síntomas de ataque de Pitimís



Avellanas comidas por Apodemus

DAÑOS

Los daños que provocan los micromamíferos perjudiciales están directamente relacionados con el número de individuos existentes en la zona. Los principales perjuicios que ocasionan los distintos géneros son los siguientes:

Ratas: Consumo de productos vegetales de cualquier clase, transmisión de enfermedades y deterioro de canales, acequias y desagües.

Apodemus: Consumo de semillas y frutos.

Arvícola: Consumo de raíces, bulbos, tubérculos y formación de toperas. También pueden atacar a los frutales royendo las raíces y base del tronco.

Microtus: Consumo de las partes aéreas de los cultivos de alfalfa, cereales, hortícolas, pratenses y ataque a árboles frutales cuyos troncos roen **por encima** de la tierra.

Pitymys: Ataque a las partes subterráneas de los cultivos de huerta y de los árboles frutales cuyas raíces y troncos roen **por debajo** de la tierra.

Topo: Formación de toperas.

Este folleto ha sido realizado por el Grupo de Trabajo de Micromamíferos Perjudiciales del que forman parte técnicos del Servicio de Defensa contra Plagas e Inspección Fitopatológica y de los Servicios correspondientes de las Comunidades Autónomas.