



GOBIERNO
DE ESPAÑA

MINISTERIO
DE AGRICULTURA, ALIMENTACIÓN
Y MEDIO AMBIENTE

Evolución de los recursos nivales (ASTER)



Conjunto de cuencas modelizadas en el ámbito del
territorio español

3 de marzo de 2013

Datos provisionales sujetos a revisión

NÚMERO 04
AÑO 2013



GOBIERNO
DE ESPAÑA

MINISTERIO
DE AGRICULTURA, ALIMENTACIÓN
Y MEDIO AMBIENTE

**SECRETARÍA DE ESTADO DE
MEDIO AMBIENTE.
DIRECCIÓN GENERAL DEL
AGUA**

Catálogo de Publicaciones de la
Administración General del Estado:
<http://publicacionesoficiales.boe.es/>

N.I.P.O.: 280-13-024-X

SUBDIRECCIÓN
GENERAL DE PLANIFICACIÓN
Y USO SOSTENIBLE DEL
AGUA.
ÁREA DE INFORMACIÓN
HIDROLÓGICA

**JEFE ÁREA DE
INFORMACIÓN
HIDROLÓGICA
Fernando Pastor Argüello**

Para cualquier sugerencia póngase
en contacto con:

Calle Agustín de Bethencourt, 25
Despacho 205
28071 Madrid

Tel.:(91) 453 53 59

Fax: (91) 453 53 07

Dirección de email:
hidrologia@magrama.es

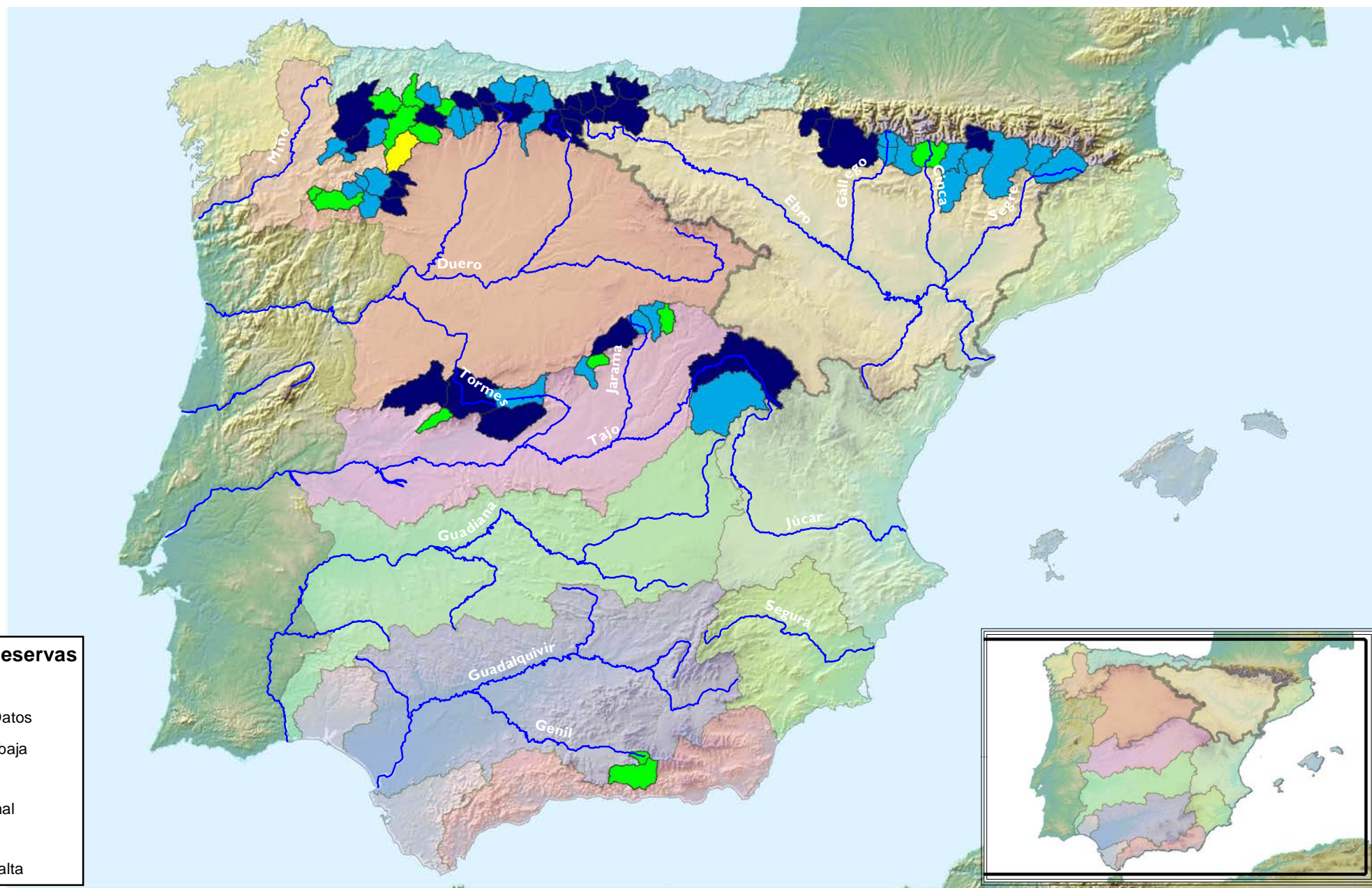
El informe de Evolución de
Recursos Nivales puede ser
consultado en:

<http://www.magrama.es>
(Sección "Agua")

RESUMEN

[Mapa estado nival](#)

[Evolución de las reservas nivales](#)



Estado Reservas Nivales

- Sin Datos
- Muy baja
- Baja
- Normal
- Alta
- Muy alta

Estado Reservas Nivales

Conjunto territorio español



GOBIERNO DE ESPAÑA

MINISTERIO DE AGRICULTURA, ALIMENTACIÓN Y MEDIO AMBIENTE

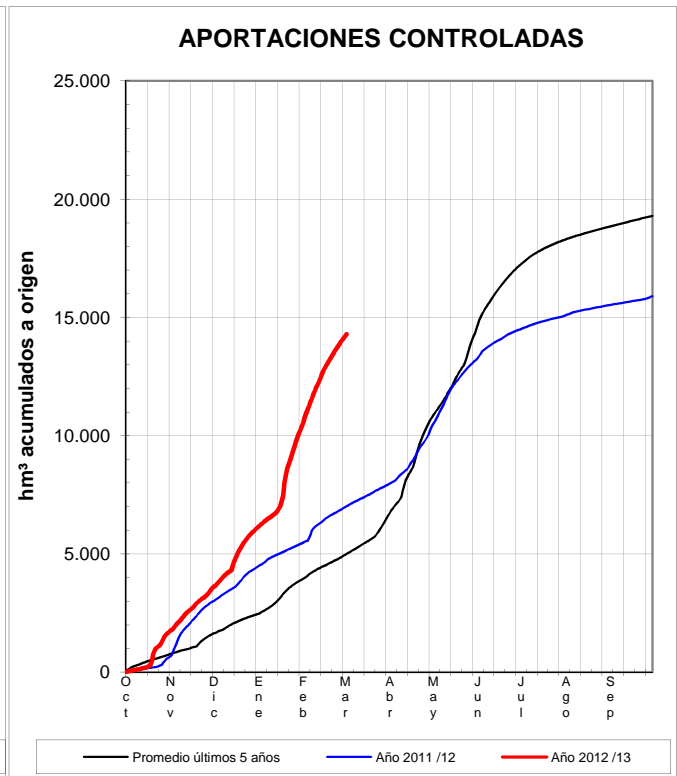
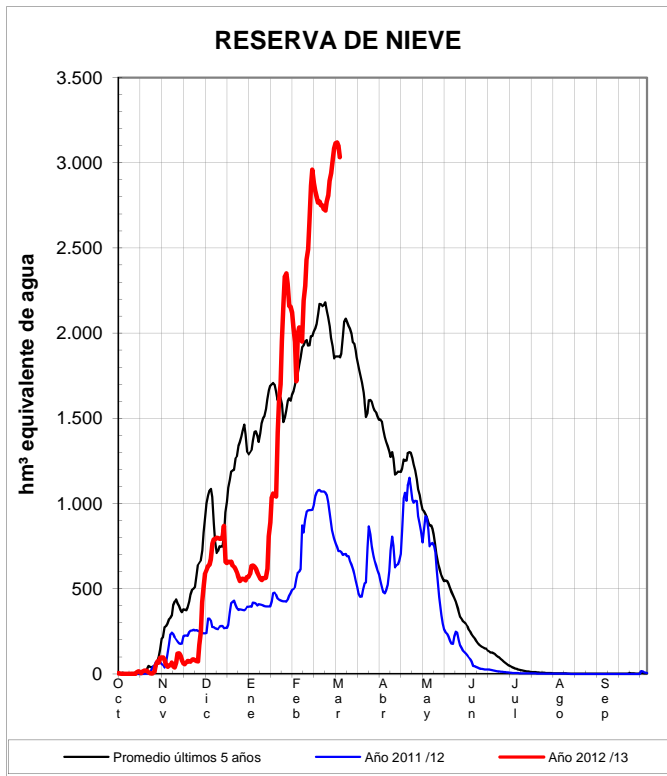
Fecha: 03/03/2013



PROGRAMA ERHIN

EVOLUCIÓN DE LA RESERVA DE NIEVE Y APORTACIONES EN LAS SUBCUENCAS NIVALES EN EL **ÁMBITO DEL TERRITORIO ESPAÑOL**

Fecha del informe: 03/03/2013



Órgano Gestor de Cuenca	(*) ESTADO A 03/03/2013			(**) PREVISIONES A 7 DÍAS	
	Sup. modelizada (km²)	VAFN (hm³)	Aportaciones (hm³)	Δ Nival (hm³)	Δ Aportación (hm³)
CH Guadalquivir / AMA Andalucía. Cuencas Mediterráneas	1.252,5	55,6	177,9	-9,6	38,0
Conf. Hidrográfica del Duero	7.243,4	835,4	1.992,7	-291,6	318,9
Conf. Hidrográfica del Ebro	13.099,1	1.479,0	4.437,8	-316,4	362,0
Conf. Hidrográfica del Miño-Sil	4.912,6	89,4	1.950,5	-44,6	135,5
Conf. Hidrográfica del Cantábrico	7.217,5	506,6	4.452,0	-308,7	309,6
Conf. Hidrográfica del Tago	14.939,4	66,2	1.286,2	-28,4	241,6
Total :	48.664,5	3.032,3	14.297,0	-999,4	1.405,7

Sistema Montañoso	(*) ESTADO A 03/03/2013			(**) PREVISIONES A 7 DÍAS	
	Sup. modelizada (km²)	VAFN (hm³)	Aportaciones (hm³)	Δ Nival (hm³)	Δ Aportación (hm³)
Pirineo	11.561,9	1.434,9	3.803,2	-298,0	326,2
Cordillera Cantábrica	19.059,0	1.309,8	8.675,8	-389,6	497,1
Sistema Central-Ibérico	16.791,1	232,0	1.640,2	-302,1	544,4
Sierra Nevada	1.252,5	55,6	177,9	-9,6	38,0
Total :	48.664,5	3.032,3	14.297,0	-999,4	1.405,7

(*) Obtenidos mediante el modelo ASTER

ND: No Disponible

(**) Obtenida a partir de las previsiones ECMWF

