

MERCADO, CARNE Y CONSUMO

La cunicultura en cifras: análisis del mercado español y europeo en 1991

INTRODUCCIÓN

La situación de los mercados cunícolas durante el año 1991 se pueden cifrar de estables. Ha habido una tendencia firme a lo largo de todo 1991, si bien han aparecido operaciones de importación que han provocado serias oscilaciones. En principio los cunicultores españoles hemos disfrutado de una situación nos atreveríamos a decir que *privilegiada* en comparación con otros países de nuestro entorno económico, lo cual debe de preocuparnos.

EL MERCADO DEL CONEJO EN ESPAÑA

La situación del año 1991, la reflejamos en la figura 1 que nos indica las medias de las Lonjas más representativas del estado español, entre un máximo en Valencia con 297,— y un mínimo de 280 en Silleda,— y unas medias entre 291,— y 292,— en Ebro y Bellpuig respectivamente. Estos precios, como se sabe son inferiores a los de 1990, calificado ya entonces por nosotros como de «año histórico», y que los hechos nos dan la razón. En la figura 2 ofrecemos la media de los precios de Bellpuig entre 1984 y 1991 y observamos de forma clara cómo entre 1984 y 1989 se da un cierto estancamiento, con fluctuaciones mínimas, y a partir de la crisis de la EVH de 1989 se aprecia un «tiron» —espectacular en 1990— y una cierta estabilidad en 1991 que a acabamos de dejar.

UNA SITUACIÓN FICTICIA Y PREOCUPANTE

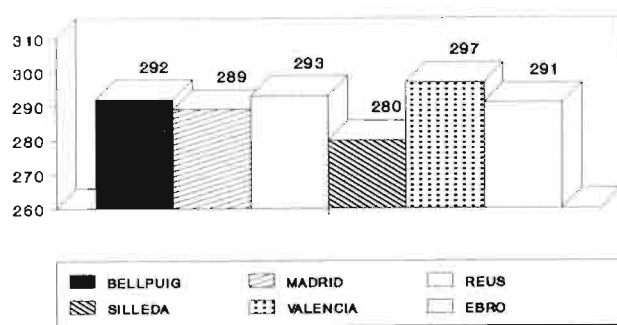
A pesar de la regularidad con que se cotizaron los conejos a lo largo de 1991, constatamos con perplejidad como se acusó una pérdida de cuota de mercado en lo que a consumo por habitante

El promedio de la lonja de Bellpuig en 1991 fue de 292,— ptas. La lonja más baja fue Silleda con 280,— ptas. y la parte más alta Valencia con 289,— ptas.

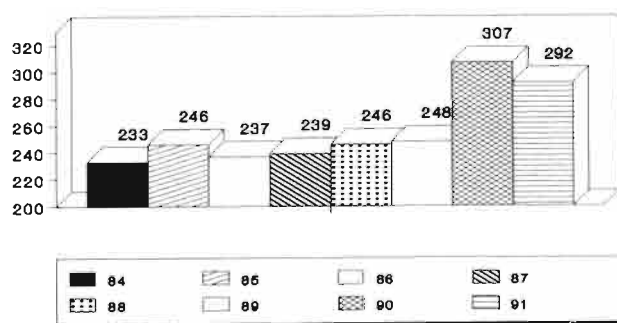
y año se refiere. Este hecho es sintomático y revelador de que hay un público que está dispuesto a pagar más por una carne sabrosa y excepcional, pero es que en el fondo estamos casi tocando el techo, al excluirse en las épocas de mayor precio a clientes potenciales con poder adquisitivo medio y bajo, que son en definitiva las clases populares que tradicionalmente hacen aupear los consumos.

Por otra parte, la cada vez menos inelástica dinámica de la entrada de carne foránea va a ser

PROMEDIOS ANUALES DE LAS PRINCIPALES LONJAS Año 1991



EVOLUCION COTIZACIONES LONJA DE BELLPUIG Años 1984 - 1991



Los mataderos y mayoristas extranjeros siguen con cada vez más atención los precios de las lonjas españolas. El mercado único influirá sin duda en equilibrar las grandes oscilaciones de precios entre países de la CEE.

1	Bell.	Mad.	Reus	Sill.	Val.	Zar.
1	355	335	350	335	340	355
2	330	335	315	335	330	305
3	265	270	270	290	295	305
4	275	255	260	260	270	275
5	275	255	260	250	260	265
6	275	255	250	255	250	280
7	275	270	250	250	265	280
8	275	270	250	265	265	260
9	280	250	270	250	265	270
10	280	270	280	260	275	280
11	295	280	300	270	295	310
12	335	320	320	285	330	325
13	360	320	320	315	350	350
14	360	320	320	315	360	350
15	320	320	320	300	340	335
16	310	270	300	290	325	300
17	275	260	275	250	295	280
18	260	260	275	250	295	275
19	270	260	270	250	285	275
20	270	280	270	255	285	275
21	270	280	260	275	275	250
22	250	235	250	235	255	250
23	220	220	220	235	230	220
24	230	220	235	215	220	240
25	250	250	255	235	250	255
26	250	250	255	250	255	260
27	250	270	255	250	255	260
28	250	270	255	265	255	260
29	250	265	255	265	255	260
30	250	245	255	225	255	255
31	270	250	275	240	255	280
32	290	290	285	275	275	280
33	305	305	305	290	285	310
34	320	305	315	300	305	320
35	320	305	315	300	310	325
36	320	305	315	305	315	325
37	335	305	315	305	315	320
38	350	305	335	305	315	340
39	335	305	335	305	335	330
40	310	305	320	305	335	305
41	315	305	305	305	335	310
42	325	305	305	305	305	295
43	345	295	320	305	305	320
44	360	320	340	330	320	360
45	360	330	340	330	340	350
46	360	315	350	300	340	350
47	340	315	310	300	350	320
48	325	270	310	290	325	310
49	325	290	325	295	310	325
50	325	300	325	300	325	325
51	325	315	335	300	325	340
52	325	315	345	300	335	340
53	325	315	345	315	335	340
1991	292	289	293	280	297	291

menos protectora. Actualmente los mataderos y mayoristas franceses *tienen noticia de los precios de las lonjas españolas, antes que muchos mataderos de aquí*, con lo que se pueden organizar operaciones comerciales prácticamente inmediatas. Cada vez más la «protección natural» de nuestra clientela exigiendo de canales ligeras va a menos. Sin duda el consumidor se decide antes por una canal de 1,300 Kg. a 650 Kg. que por una de 1,100 Kg. a 800 ptas./Kg., pues en el primer caso paga por la pieza 845,— ptas. y en el segundo 880,— ptas. (o sea, recibir más producto por menos dinero). No olvidemos que las 152 Tm. Ilegadas procedentes de Francia en el primer semestre de 1991 se pagaron a una media de 516,60 ptas./Kg. canal.

FIN DE AÑO SIN PRECEDENTES

El cierre del año ha sido bastante anómalo, como comentamos en nuestro número anterior. Nunca el mes de diciembre había sido inferior al año precedente, y nunca los precios de noviembre habían sido más altos que los de diciembre... ¿que ha ocurrido?: simplemente hubo una fuerte entrada de carne del exterior y no se contrajo la oferta como ocurrió otros años. No olvidemos que el peso de las granjas industriales es cada vez más importante en los suministros regulares a los mataderos.

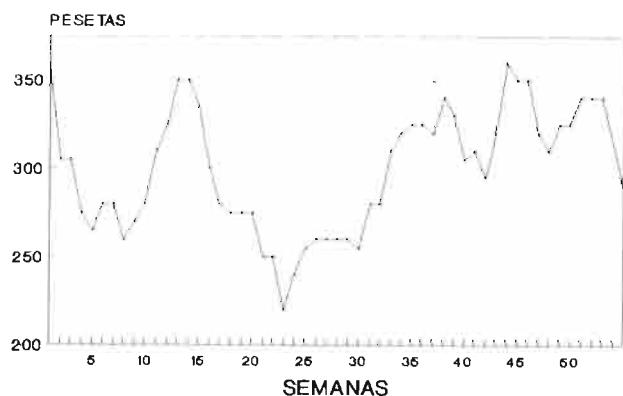
Si observamos las medias de los precios de todas las lonjas significativas españolas (Bellpuig, Madrid, Reus, Silleda, Valencia y Ebro), observamos cuatro picos al alza que coinciden con las semanas 13, 38, 45 y 52 (todas con precios puntuales por encima de 330,— ptas) y dos caídas —en las semanas 7 y 23—, la primera con una baja relativa a 260,— ptas y la segunda a sólo 220,— ptas.

EVOLUCIÓN DE LA PRODUCCIÓN Y DEL COMERCIO EXTERIOR

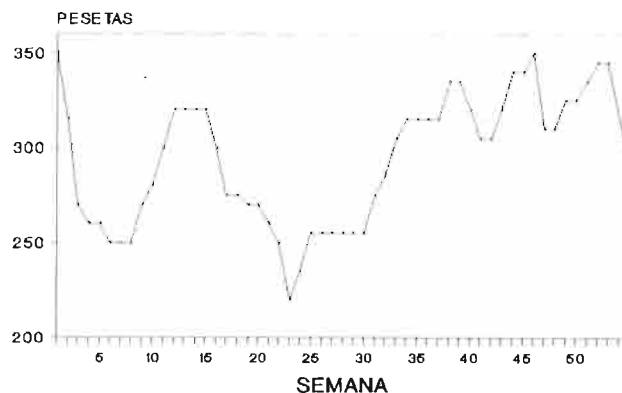
Los niveles de matanzas de los años 1990, y hasta agosto de 1991, muestran claramente cómo la pro-

A nivel nacional hubo cuatro cotizaciones máximas por encima de las 330,— ptas. en marzo, septiembre, noviembre y diciembre, y dos mínimos en febrero y junio.

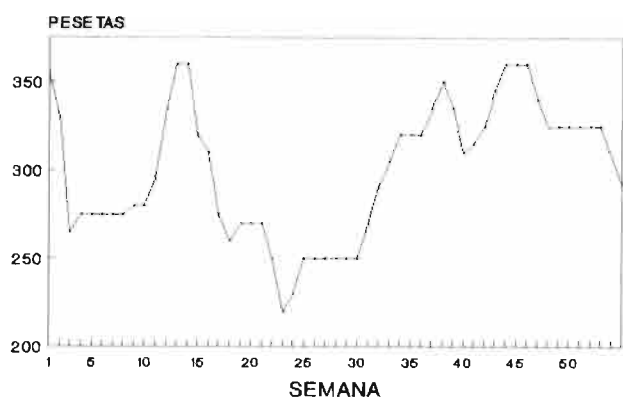
LONJA DEL EBRO EVOLUCION 1991



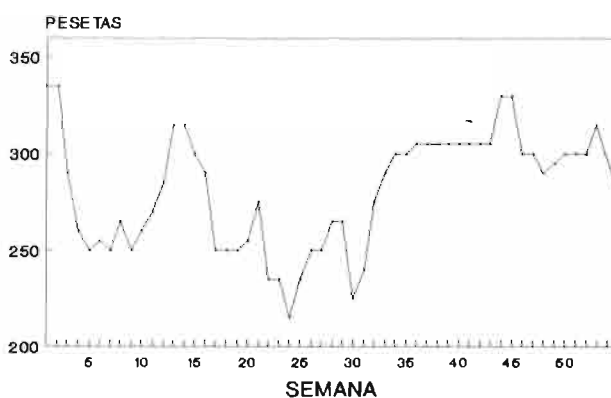
LONJA DE REUS EVOLUCION 1991



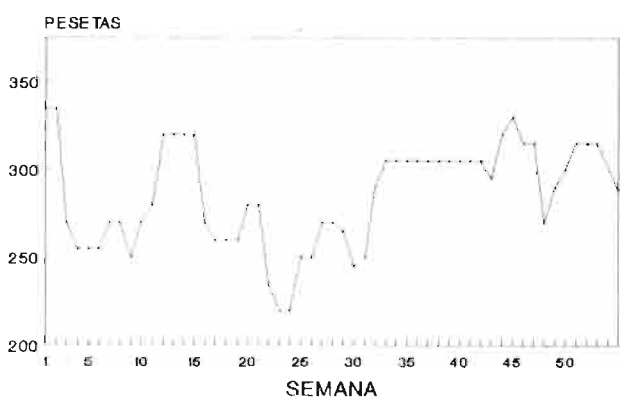
LONJA DE BELLPUIG EVOLUCION 1991



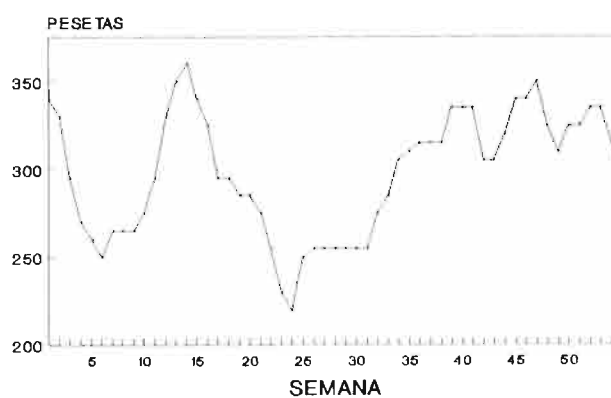
LONJA DE SILLEDA EVOLUCION 1991



LONJA DE MADRID EVOLUCION 1991



LONJA DE VALENCIA EVOLUCION 1991



ducción se ha estancado y casi diríamos ha descendido, lo cual ha hecho descender la producción de mayo de 1991 casi 1.000 Tm. menos que en 1990, situándose entre 5.300 Tm. los meses más «flojos» y 6.400 los más «fuertes», si bien la mayor parte de matanzas mensuales del último período no se han superado las 6.000 Tm.

Por lo que se refiere a los cambios exteriores dis-

ponemos sólo de la información referente al período enero-septiembre de 1991. Los intercambios se acentuaron en la segunda mitad del año, si bien cuantitativamente por el momento no son masivos... no obstante, ahí queda un incremento de 562 a 742 Tm. (+180 Tm) sobre el mismo período, respecto a 1990 y un ligero descenso de las exportaciones (-14 Tm).