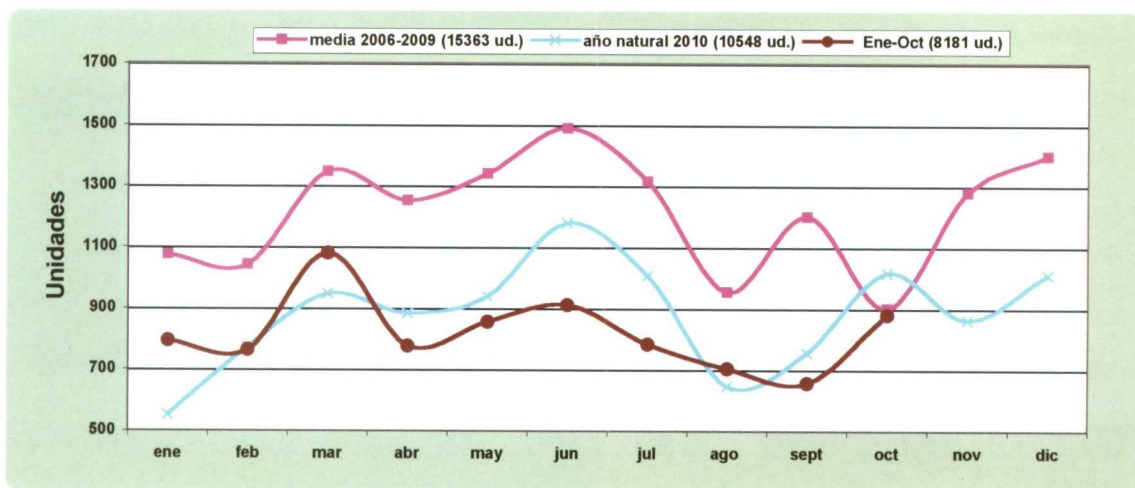


Retroceso del 13% en octubre en las ventas de tractores nuevos

POCOS CAMBIOS

Las inscripciones de tractores nuevos en octubre (879 unidades) confirman la tendencia seguida en los últimos meses. En el periodo de enero-octubre se llega a las 8 181 unidades lo que supone una caída del 5.77% respecto al mismo periodo del año 2010. El listón de las 10 000 unidades parece cada vez más difícil de superar.

EVOLUCIÓN DEL MERCADO DE TRACTORES



DISTRIBUCIÓN PORCENTUAL MENSUAL DE VENTAS POR MARCAS EN LOS ÚLTIMOS DOCE MESES

