



New Holland T6090





POTENCIA COMPACTA



New Holland presenta el modelo superior de la familia T6000, que puede alcanzar los 201 CV, con una relación potencia/peso de 28 kg/CV. Puede montar neumáticos con llanta de 42" y cuenta con el apoyabrazos SideWinder™ II para los modelos con distribuidores electrohidráulicos.

New Holland ha actualizado y ampliado su serie de tractores T6000  con el nuevo modelo T6090 , de 175 CV de potencia máxima, que alcanza los 201 CV con el sistema de gestión de potencia del motor (EPM), que permite una relación entre potencia y peso de 28 kg/CV. Este aumento de potencia garantiza el rendimiento necesario cuando se requiere en condiciones especialmente exigentes de transporte, con trabajos a la TDF y/o elevado requerimiento del sistema hidráulico. Para operaciones menos exigentes, vuelve a ofrecer valores normales de potencia.

El diseño del T6090  permite el montaje de neumáticos con llanta de 42" (650/65 R42), con el consiguiente aumento del tamaño de la huella y trabajar con presiones más bajas. La presión de contacto con el terreno se reduce "a niveles hasta ahora desconocidos para un tractor de 175 CV", según el fabricante, reduciendo la compactación de la tierra. Otra ventaja de este neumático más grande es su mayor tracción y reducido deslizamiento de ruedas.

El modelo T6090  de 6 cilindros está disponible con la transmisión *fullpowershift* Power Command™, que no requiere pisar el embrague para cambiar entre mar-



chas y grupos, sin pérdidas de potencia mientras se trabaja.. Está disponible la versión opcional 19 x 6 Eco (40 km/h), que ofrece una 19ª marcha adicional para circular a la máxima velocidad a un régimen del motor reducido, disminuyendo así el consumo de combustible y el nivel de ruidos en la cabina.

El funcionamiento de la transmisión mejora con los sistemas de cambio automático *IntelliShift™*, que permiten al operador establecer modos para campo o carretera, cambiando automáticamente de marcha y manteniendo una velocidad constante en condiciones y terrenos variables. Este sistema ofrece cambios de velocidad más suaves conforme analiza la carga de transmisión antes de cada cambio de marcha.

Apoyabrazos SideWinder™ II

Los modelos con distribuidores electrohidráulicos cuentan con el nuevo apoyabrazos *SideWinder™* II, recientemente introducido en los tractores T7000 AutoCommand™ y extensamente reconocido por haber establecido un nuevo estándar en el sector, ofrece control sin ape-




nas esfuerzo mediante la palanca *CommandGrip™*.

Los mandos están situados en una disposición lógica. Desde el *joystick* el controlador del elevador electrónico (EDC), hasta los mandos de los distribuidores, la TdF delantera y trasera, así como el monitor táctil a color *IntelliView™* III, desde el que se puede accionar y controlar una gran variedad de instrumentos.

Una nueva característica ya disponible en el apoyabrazos *SideWinder™* II es el sistema de guiado automático de New Holland *IntelliSteer™*, totalmente integrado, que ayuda a garantizar la precisión de paso paralelo hasta 1-2 cm cuando se utiliza la señal RTK. La pantalla táctil en color *IntelliView™* III incluye una interfaz visual que se puede usar cuando se utiliza el sistema *IntelliSteer™*.

Mejoras que aumentan la productividad

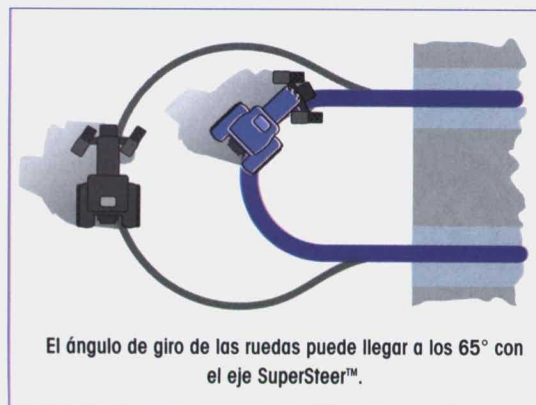
Un nuevo y mayor sistema de refrigeración en el T6090 ha permitido aumentar el rendimiento. Esto ha hecho que se remodele por completo el capó, con el diseño clásico de New Holland, sin obstaculizar la visibilidad del conductor y manteniéndolo como un tractor compacto.

El nuevo freno de parking, estándar en toda la serie T6000 , es una alternativa más fiable que la del mecanismo de blo-



El monitor táctil facilita el control de numerosas operaciones.

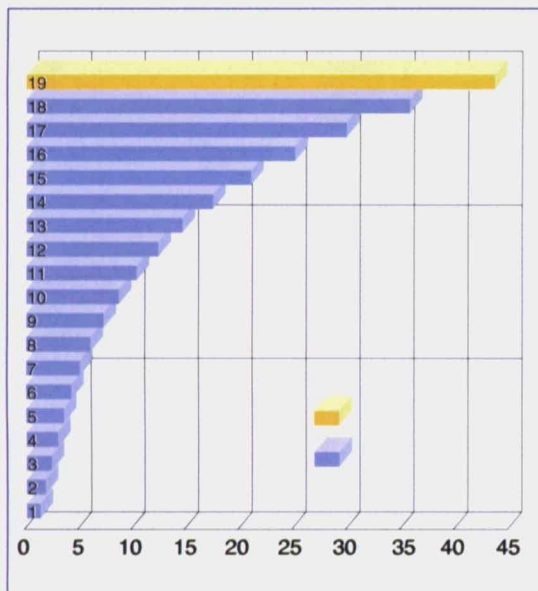
queo de la transmisión y utiliza la mayor presión de las potentes pastillas de freno para mantener el tractor parado. El EBP se puede accionar cómodamente mediante el inversor y, además, se acciona automáticamente si el tractor permanece parado durante más de 45 segundos, si el operador se levanta del asiento o si se apaga el motor.



El ángulo de giro de las ruedas puede llegar a los 65° con el eje SuperSteer™.



DIAGRAMA DE VELOCIDADES



Además de los frenos delanteros y de los frenos neumáticos del remolque, este modelo ofrece la posibilidad de instalar un freno motor que funciona por medio de un pedal situado a la izquierda del embrague y su función es la de proporcionar frenado adicional, reduciendo la necesidad de utilizar los frenos mientras desciende por una ladera.

Los modelos que disponen del SideWinder™ II van equipados con un joystick electrónico que controla tanto los distribuidores laterales (si los lleva) como los traseros. El tercer distribuidor se puede accio-



nar desde el guardabarros trasero.

Los tractores New Holland T6000 **CELEBRACION** han sido diseñados para que el elevador delantero con TDF se encuentre totalmente integrado montado en fábrica. Este

nuevo enganche frontal mejora su capacidad con brazos de categoría 2-3. Los brazos del elevador se pueden plegar cuando no se están utilizando o cuando se utilice un cargador TL.

“El complemento perfecto”

La pala frontal 770TL New Holland, recientemente lanzada al mercado, está diseñada específicamente para los T6000. La capacidad de elevación llega hasta los 2 808 kg, con una

altura máxima de elevación de 4 051 mm. Según New Holland, “es el complemento perfecto para el nuevo T6090 **CELEBRACION**”. Desde el asiento del operador, se mantiene una visibilidad excelente cuando la pala se encuentra en su punto más alto, gracias al panel transparente. Esta es una característica importante tanto del tractor como de la pala frontal y es un factor clave a la hora de garantizar la máxima productividad de ambas conjuntamente. ■

