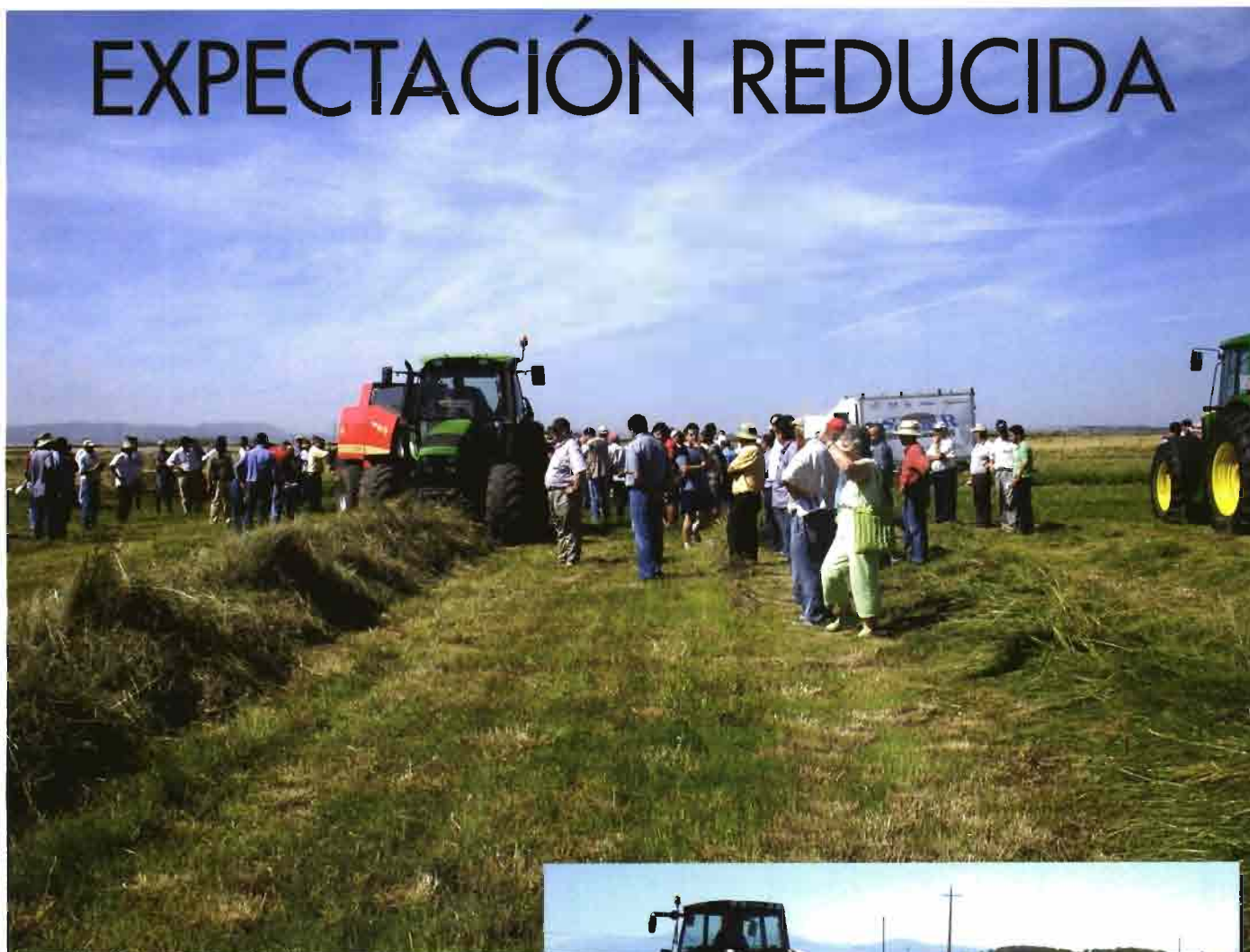


XX DEMOSTRACIÓN INTERNACIONAL DE MAQUINARIA PARA LA RECOLECCIÓN DE FORRAJES Y ALIMENTACIÓN DEL GANADO

EXPECTACIÓN REDUCIDA



El programa de demostraciones que cada año organiza el Ministerio de Agricultura incluyó una cita con la maquinaria para la recolección de forrajes y alimentación del ganado, que se desarrolló a mediados de junio en Extremadura. El mal año agrícola pudo tener su influencia en la escasa asistencia de público a una jornada que contó con la participación de importantes empresas del sector.



El pasado 16 de junio se celebró en la localidad de Valdeobispo (Cáceres) una demostración internacional dedicada a los forrajes, en la que se pudieron ver trabajando los equipos apropiados para la recolección del forraje en zonas áridas, como las se-

gadoras, las segadoras-acondicionadoras y las empacadoras, pero también los carros alimentadores que se están convirtiendo en un elemento esencial para racionalizar la alimentación del ganado, incluso en las áreas geográficas en las que predomina la ganadería extensiva.

La presencia de agricultores a la demostración fue escasa, quizá como consecuencia de que el interés en la compra de máquinas para el forraje, en años tan secos como éste, se reduce considerablemente, más aún con la incertidumbre que existe en el sector agrario en general.

La presencia de máquinas no fue demasiado abundante, ya



que sólo algunos fabricantes consideraron que la demostración podía tener un interés comercial.

Lo más significativo y que despertó mayor curiosidad fue ver el funcionamiento de los diferentes carros mezcladores,



tanto con sistemas de cilindros verticales como horizontales.

Como complemento de la demostración de campo tuvieron lugar las habituales Conferencias y coloquios, dedicados a la *Maquinaria para la recolección de forrajes*, el *Forraje en la dehesa* y *El forraje en la alimentación del ganado* con más atractivo para el

público que la propia demostración de campo.

Indiscutiblemente, el esfuerzo de los organizadores no se vio compensado por la asistencia del público, pero a mediados de junio es difícil conseguir la presencia de agricultores, incluso en los años buenos, y éste no lo ha sido. ■



EMPRESAS PARTICIPANTES

Agric-Bemvig, S.A.
 Ingeniería y Montajes Monzón, S.A.
 Ausama, S.L.
 John Deere Ibérica, S.A.
 Besana Extremeña
 Lansama Talleres
 CNH Maquinaria Spain – División New Holland, S.A.
 Maquinaver, S.A.
 Durán Maquinaria Agrícola, S.L.
 Tagrex (concesionario Same Deutz-Fahr)

TRACTORES

AgriARGO Ibérica, S.A.
 Kubota Servicios España, S.A.
 Same Deutz-Fahr Ibérica, S.A.