

¿qué
hay de nuevo?

MASSEY FERGUSON 8900

CARGADORAS DE ALTAS MIRAS



Nueva serie de cargadoras con brazo telescópico de alto rendimiento que incluye cuatro modelos: MS 8925, MS 8926, MS 8937, MS 8939

Con capacidades entre 2 500 y 3 000 kg, alcanza alturas máximas entre 5.56 y 9.46 m que se corresponden con ángulos de 33° o 48°.

Motores

Todos los modelos incluyen motores Perkins 1004, turbodiésel de inyección con 4 cilindros, que se monta transversalmente sobre su centro logrando mejorar su estabilidad en campo. Esta situación también facilita su acceso en mantenimiento y limpieza.

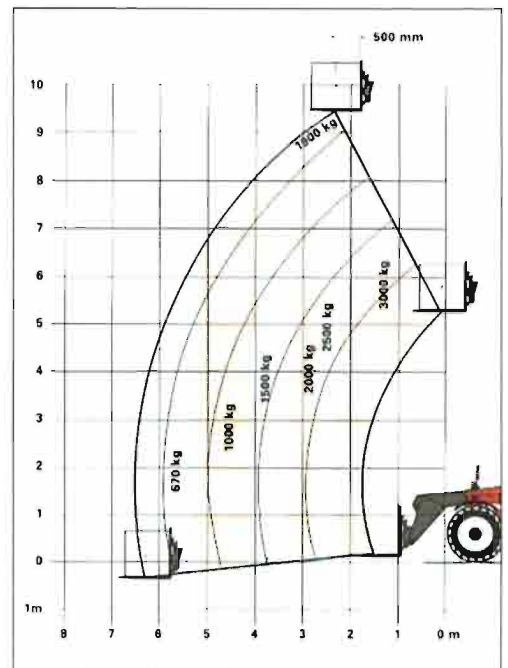
Dirección

Dirección sobre las cuatro ruedas, que incluye tres modos de uso:



Transmisión

La transmisión hidrostática permite un excelente control, productividad y seguridad y la calidad en construcción y materiales le otorgan gran durabilidad. El control electrónico de ésta, incluido de serie en todos los mo-



Los cuatro modelos ofrecen distintas posibilidades de carga. El gráfico corresponde al MF 8939.

delos, y el doble modo de respuesta, lento-rápido, los hace casi únicos en su clase.

Freno de control total

Gracias al pedal de presión gradual.

Excelente maniobrabilidad

Sus tres modelos de brazos se adaptan a casi cualquier labor que desarrolle.

El enganche presenta un correcto diseño y mínimo mantenimiento. Un único mando multifuncional, a modo de *joystick*, controla todos los movimientos del motor y del brazo.

Esta característica hace de la cabina un espacio sin obstáculos ni incomodidades. Rápido acceso y visión total son algunas de las ventajas que podrá disfrutar el usuario, a las que hay que sumar la total ergonomía, con asiento y columna del volante regulables. ♠



Sobre dos ruedas, para carretera o altas velocidades



Sobre las cuatro ruedas para giros de radio mínimos.



Modo cangrejo con igual ángulo de giro en ruedas delanteras y traseras