



# Control lechero en Galicia

por: Olga Janeiro Barandiarán\*

El esfuerzo de numerosos ganaderos, asociaciones y técnicos del sector lácteo gallego, así como de la Administración autonómica ha permitido avanzar en la expansión y consolidación del Control Lechero, uno de los objetivos básicos contemplados en el PIMX (Plan Integral de Mellora Xenética). Los resultados que se presentan a continuación reflejan este crecimiento y su importancia relativa con respecto a la cabaña lechera gallega. Por otra parte, el análisis de los datos productivos demuestra un incremento continuo de los rendimientos medios por vaca.

## ESTRUCTURA

En abril de 1996 el número de explotaciones activas en Control Lechero asciende a 3.096. Otras 243 explotaciones que han solicitado el alta en el primer trimestre del 96 se incorporarán en los próximos meses. De acuerdo con estas cifras, se controlan el 15,4% de las explotaciones de leche gallegas con más de 10 hembras.

En cuanto a vacas registradas vivas, a finales de abril se contabilizaron 96.981, de las que 78.056 son mayores de 2 años, cifra que representa el 18,5% de las censadas en Galicia. El tamaño medio de la explotación en control lechero es de 25 vacas adultas.

La importancia relativa del Control Lechero también se ha incrementado con respecto al resto de las autonomías. Según datos publicados por CONAFE, el 32,01% de los 91.450 animales registrados durante 1994 en el Libro Genealógico de la Raza Bovina Frisona Española pertenecen a Galicia.

(\*) Ingeniero Agrónomo. Instituto Técnico de Producción Animal. Consejería de Agricultura, Ganadería y Montes.

## PRODUCCIONES

La distribución de partos a lo largo del año presenta una ligera estacionalidad:

el 52 % se producen en los meses de primavera-verano y el 48 % en otoño-invierno. Como se ve, el aspecto comercial/industrial tiene un gran peso en la

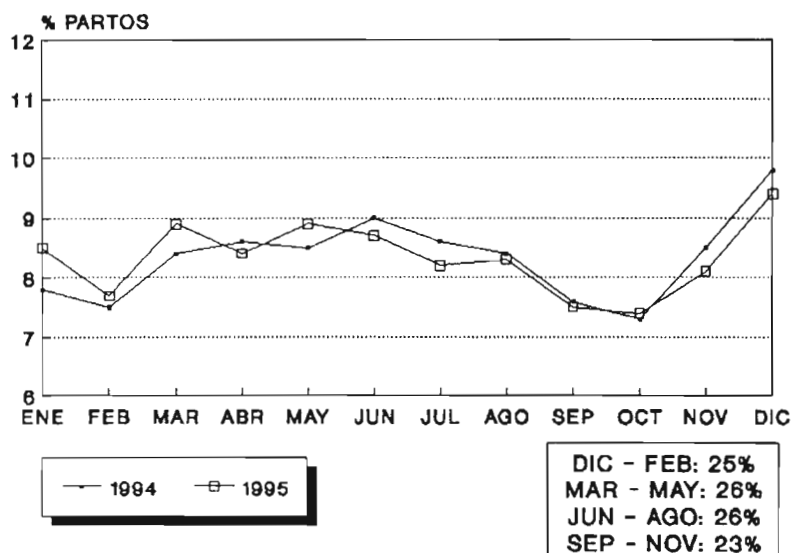
## EVOLUCION DEL NUMERO DE EXPLOTACIONES EN CONTROL LECHERO

Año	LA CORUÑA	LUGO	ORENSE	PONTEVEDRA	GALICIA
1977-1980	48	8			56
1981-1985	12	32	13		57
1986	1	13	--		14
1987	55	--	--		55
1988	49	32	--		81
1989	156	26	--	26	208
1990	121	105	10	21	257
1991	82	281	-1	56	418
1992	139	330	15	99	583
1993	94	155	-2	22	269
1994	62	317	8	119	506
1995	103	182	--	44	329
1996*	202	-14	--	75	263
TOTAL	1124	1467	43	462	3096
%	36,3	47,4	1,4	14,9	

\* Primer trimestre

	VACAS MAYORES DE 2 AÑOS Nº	%	Nº MEDIO VACAS ADULTAS/EXPLOTACION
LA CORUÑA	30.590	39	27
LUGO	36.584	47	25
ORENSE	2.028	3	42
PONTEVEDRA	8.854	11	19
GALICIA	78.056		25

**GRAFICA: DISTRIBUCION MENSUAL DE PARTOS**



## Incremento en la producción

## Mejora de la calidad



gestión reproductiva de las explotaciones en control lechero.

La producción media de leche por lactación a 305 días se sitúa en 6.825 kg, habiéndose incrementado en un 13,75 % en los últimos 5 años. El porcentaje de grasa fue en aumento hasta 1993 para estabilizarse en torno al 3,7 %. El rendimiento en proteína se sitúa, en 1995, en los 214 kg por lactación a 305 días (3,14 %). Tanto la duración media de la lactación como el intervalo entre partos, han ido aumentando hasta llegar a los 322 y 413 días respectivamente en 1995, evolución directamente relacionada con la mayor producción de los animales.

**PRODUCCIONES MEDIAS A 305 DIAS SEGUN AÑO DE FINALIZACION DE LA LACTACION**

AÑO	Nº LACTAC. FINALIZ.	LECHE KG	GRASA KG %	PROTEINA KG %	DURACION LACTACION	INTERV. PARTOS
1990	6.777	6.000	215 3,59		303	402
1991	11.132	6.247	228 3,66		305	406
1992	16.795	6.491	231 3,57	198 3,06	313	406
1993	26.619	6.574	245 3,73	203 3,08	318	409
1994	34.910	6.604	247 3,75	207 3,13	320	413
1995	44.105	6.825	253 3,71	214 3,14	322	413