

R A I C E S

TUBÉRCULOS

B U L B O S

Remolacha forrajera, Nabo forrajero, Zanahoria forrajera,

Patata, Batata, Moniato y Ñame,

Chirivía, Patacas, Chufas,

Cebolla, Ajos.

REMOLACHA

PROVINCIAS	SUPERFICIE			PRODUCCION MEDIA POR HECTAREA		PRODUCCIO	
	SECANO	REGADIO	TOTAL	SECANO	REGADIO	SECANO	REGADIO
	<i>Has.</i>	<i>Has.</i>	<i>Has.</i>	<i>Q. M.</i>	<i>Q. M.</i>	<i>Q. M.</i>	<i>Q. M.</i>
Alava.....	420	2	422	109,30	250,00	45.906	500
Albacete.....	—	—	—	—	—	—	—
Alicante.....	4	111	115	40,00	437,00	160	48.507
Almería.....	—	390	390	—	395,00	—	154.050
Avila.....	—	94	94	—	255,00	—	23.970
Badajoz.....	2	10	12	210,00	280,00	420	2.800
Baleares.....	188	90	278	250,00	400,00	47.000	36.000
Barcelona.....	300	320	620	240,00	315,00	72.000	100.800
Burgos.....	582	185	767	218,60	254,50	127.225	47.083
Cáceres.....	—	9	9	—	240,00	—	2.160
Cádiz.....	—	—	—	—	—	—	—
Castellón.....	—	—	—	—	—	—	—
Ciudad Real.....	—	—	—	—	—	—	—
Córdoba.....	—	9	9	—	400,00	—	3.600
Coruña.....	74	10	84	220,00	310,00	16.280	3.100
Cuenca.....	247	304	551	150,00	350,00	37.050	106.400
Gerona.....	810	—	810	130,00	—	105.300	—
Granada.....	—	29	29	—	580,00	—	16.820
Guadalajara.....	39	135	174	131,00	265,00	5.109	35.775
Guipúzcoa.....	801	—	801	460,00	—	368.460	—
Huelva.....	—	—	—	—	—	—	—
Huesca.....	130	278	408	210,00	250,00	27.300	69.500
Jaén.....	—	12	12	—	355,00	—	4.260
Las Palmas.....	—	4	4	—	385,00	—	1.540
León.....	16	213	229	260,00	407,00	4.160	86.691
Lérida.....	—	398	398	—	552,00	—	219.696
Logroño.....	32	56	88	150,00	250,00	4.800	14.000
Lugo.....	—	—	—	—	—	—	—
Madrid.....	—	159	159	—	470,00	—	74.730
Málaga.....	17	67	84	150,00	250,00	2.550	16.750
Murcia.....	—	—	—	—	—	—	—
Navarra.....	949	99	1.048	177,85	310,94	168.780	30.783
Orense.....	—	40	40	—	85,00	—	3.400
Oviedo.....	356	—	356	320,00	—	113.920	—
Palencia.....	—	—	—	—	—	—	—
Pontevedra.....	12	6	18	154,00	340,00	1.848	2.040
Salamanca.....	19	186	205	210,00	570,00	3.990	106.020
Santa C. Tenerife	—	—	—	—	—	—	—
Santander.....	269	—	269	270,00	—	72.630	—
Segovia.....	—	122	122	—	120,00	—	14.640
Sevilla.....	—	—	—	—	—	—	—
Soria.....	62	186	248	115,00	240,00	7.130	44.640
Tarragona.....	—	—	—	—	—	—	—
Teruel.....	30	450	480	200,00	325,00	6.000	146.250
Toledo.....	—	112	112	—	410,00	—	45.920
Valencia.....	—	500	500	—	410,00	—	205.000
Valladolid.....	75	121	196	100,00	300,00	7.500	36.300
Vizcaya.....	1.116	—	1.116	250,00	—	279.000	—
Zamora.....	14	112	126	150,00	250,00	2.100	28.000
Zaragoza.....	—	561	561	—	380,00	—	213.180
TOTALES.....	6.564	5.380	11.944	232,57	361,51	1.526.618	1.944.905

FORRAJERA

Cuadro núm. 52.

NES	PRECIO DEL Q. M. <i>Pesetas</i>	VALOR DE LA PRODUCCION			PROVINCIAS
		SECANO <i>Pesetas</i>	REGADIO <i>Pesetas</i>	TOTAL <i>Pesetas</i>	
46.406	4,50	206.577	2.250	208.827	Alava.
—	—	—	—	—	Albacete.
48.667	4,00	640	194.028	194.668	Alicante.
154.050	5,50	—	847.275	847.275	Almería.
23.970	5,50	—	131.835	131.835	Avila.
3.220	6,00	2.520	16.800	19.320	Badajoz.
83.000	9,00	423.000	324.000	747.000	Baleares.
172.800	11,00	792.000	1.108.800	1.900.800	Barcelona.
174.308	4,95	629.764	233.061	862.825	Burgos.
2.160	7,00	—	15.120	15.120	Cáceres.
—	—	—	—	—	Cádiz.
—	—	—	—	—	Castellón.
—	—	—	—	—	Ciudad Real.
3.600	5,50	—	19.800	19.800	Córdoba.
19.380	7,00	113.960	21.700	135.660	Coruña.
143.450	7,50	277.875	798.000	1.075.875	Cuenca.
105.300	7,00	737.100	—	737.100	Gerona.
16.820	4,00	—	67.280	67.280	Granada.
40.884	6,00	30.654	214.650	245.304	Guadalajara.
368.460	4,20	1.547.532	—	1.547.532	Guipúzcoa.
—	—	—	—	—	Huelva.
96.800	4,25	116.025	295.375	411.400	Huesca.
4.260	8,50	—	36.210	36.210	Jaén.
1.540	8,50	—	13.090	13.090	Las Palmas.
90.851	6,00	24.960	520.146	545.106	León.
219.696	4,50	—	988.632	988.632	Lérida.
18.800	6,50	31.200	91.000	122.200	Logroño
—	—	—	—	—	Lugo.
74.730	3,50	—	261.555	261.555	Madrid.
19.300	6,00	15.300	100.500	115.800	Málaga.
—	—	—	—	—	Murcia.
199.563	5,62	948.544	173.000	1.121.544	Navarra.
3.400	7,00	—	23.800	23.800	Orense.
113.920	5,50	626.560	—	626.560	Oviedo.
—	—	—	—	—	Palencia.
3.888	11,00	20.328	22.440	42.768	Pontevedra.
110.010	4,00	15.960	424.080	440.040	Salamanca.
—	—	—	—	—	Sta. C. Tenerife.
72.630	5,00	363.150	—	363.150	Santander.
14.640	7,00	—	102.480	102.480	Segovia.
—	—	—	—	—	Sevilla.
51.770	5,00	35.650	223.200	258.850	Soria.
—	—	—	—	—	Tarragona.
152.250	5,00	30.000	731.250	761.250	Teruel.
45.920	4,80	—	220.416	220.416	Toledo.
205.000	5,00	—	1.025.000	1.025.000	Valencia.
43.800	6,00	45.000	217.800	262.800	Valladolid.
279.000	7,25	2.022.750	—	2.022.750	Vizcaya.
30.100	6,00	12.600	168.000	180.600	Zamora.
213.180	6,50	—	1.385.670	1.385.670	Zaragoza.
3.471.523	5,79	9.069.649	11.018.243	20.087.892	

N A B O F O

PROVINCIAS	SUPERFICIE			PRODUCCION MEDIA POR HECTAREA		PRODUCCIO	
	SECANO	REGADIO	TOTAL	SECANO	REGADIO	SECANO	REGADIO
	<i>Has.</i>	<i>Has.</i>	<i>Has.</i>	<i>Q. M.</i>	<i>Q. M.</i>	<i>Q. M.</i>	<i>Q. M.</i>
Alava.....	927	3	930	188,70	150,00	174.925	450
Albacete.....	—	—	—	—	—	—	—
Alicante.....	—	4	4	—	270,00	—	1.080
Almería.....	—	—	—	—	—	—	—
Avila.....	—	—	—	—	—	—	—
Badajoz.....	—	—	—	—	—	—	—
Baleares.....	—	—	—	—	—	—	—
Barcelona.....	500	100	600	145,00	250,00	72.500	25.000
Burgos.....	—	—	—	—	—	—	—
Cáceres.....	—	—	—	—	—	—	—
Cádiz.....	—	—	—	—	—	—	—
Castellón.....	8	25	33	115,00	270,00	920	6.750
Ciudad Real.....	—	—	—	—	—	—	—
Córdoba.....	—	—	—	—	—	—	—
Coruña.....	3.720	30	3.750	171,00	190,00	636.120	5.700
Cuenca.....	—	—	—	—	—	—	—
Gerona.....	1.967	70	2.037	140,00	250,00	275.380	17.500
Granada.....	—	—	—	—	—	—	—
Guadalajara.....	—	—	—	—	—	—	—
Guipúzcoa.....	7.620	—	7.620	250,00	—	1.905.000	—
Huelva.....	—	—	—	—	—	—	—
Huesca.....	775	246	1.021	75,00	82,00	58.125	20.172
Jaén.....	—	—	—	—	—	—	—
Las Palmas.....	—	—	—	—	—	—	—
León.....	706	791	1.497	230,00	370,00	162.380	292.670
Lérida.....	—	—	—	—	—	—	—
Logroño.....	—	25	25	—	225,00	—	5.625
Lugo.....	40.000	—	40.000	250,00	—	10.000.000	—
Madrid.....	12	75	87	70,00	300,00	840	22.500
Málaga.....	—	65	65	—	150,00	—	9.750
Murcia.....	—	—	—	—	—	—	—
Navarra.....	1.106	24	1.130	170,50	252,60	188.573	6.062
Orense.....	12.327	—	12.327	275,00	—	3.389.925	—
Oviedo.....	24.830	—	24.830	95,00	—	2.358.850	—
Palencia.....	—	30	30	—	130,00	—	3.900
Pontevedra.....	10	20	30	80,00	88,00	800	1.760
Salamanca.....	270	59	329	125,00	250,00	33.750	14.750
Santa C. Tenerife.	—	—	—	—	—	—	—
Santander.....	2.281	—	2.281	150,19	—	342.600	—
Segovia.....	20	—	20	100,00	—	2.000	—
Sevilla.....	—	—	—	—	—	—	—
Soria.....	10	6	16	90,00	100,00	900	600
Tarragona.....	4	5	9	140,00	255,00	560	1.275
Teruel.....	80	10	90	80,00	120,00	6.400	1.200
Toledo.....	—	—	—	—	—	—	—
Valencia.....	—	—	—	—	—	—	—
Valladolid.....	—	2	2	—	110,00	—	220
Vizcaya.....	4.937	—	4.937	200,00	—	987.400	—
Zamora.....	125	40	165	110,00	160,00	13.750	6.400
Zaragoza.....	—	—	—	—	—	—	—
TOTALES.....	102.235	1.630	103.865	201,61	272,00	20.611.698	443.364

R R A J E R O

Cuadro núm. 53.

N E S	PRECIO DEL Q. M. <i>Pesetas</i>	VALOR DE LA PRODUCCION			PROVINCIAS
		SECANO	REGADIO	TOTAL	
		<i>Pesetas</i>	<i>Pesetas</i>	<i>Pesetas</i>	
175.375	3,60	629.730	1.620	631.350	Alava.
—	—	—	—	—	Albacete.
1.080	5,00	—	5.400	5.400	Alicante.
—	—	—	—	—	Almería.
—	—	—	—	—	Avila.
—	—	—	—	—	Badajoz.
—	—	—	—	—	Baleares.
97.500	13,00	942.500	325.000	1.267.500	Barcelona.
—	—	—	—	—	Burgos.
—	—	—	—	—	Cáceres.
—	—	—	—	—	Cádiz.
7.670	6,00	5.520	40.500	46.020	Castellón.
—	—	—	—	—	Ciudad Real.
—	—	—	—	—	Córdoba.
641.820	6,00	3.816.720	34.200	3.850.920	Coruña.
—	—	—	—	—	Cuenca.
292.880	8,00	2.203.040	140.000	2.343.040	Gerona.
—	—	—	—	—	Granada.
—	—	—	—	—	Guadalajara.
1.905.000	4,00	7.620.000	—	7.620.000	Guipúzcoa.
—	—	—	—	—	Huelva.
78.297	3,30	191.813	66.568	258.381	Huesca.
—	—	—	—	—	Jaén.
—	—	—	—	—	Las Palmas.
455.050	5,50	893.090	1.609.685	2.502.775	León.
—	—	—	—	—	Lérida.
5.625	4,50	—	25.312	25.312	Logroño.
10.000.000	3,50	35.000.000	—	35.000.000	Lugo.
23.340	3,50	2.940	78.750	81.690	Madrid.
9.750	4,00	—	39.000	39.000	Málaga.
—	—	—	—	—	Murcia.
194.635	3,50	660.005	21.217	681.222	Navarra.
3.389.925	4,50	15.254.662	—	15.254.662	Orense.
2.358.850	4,25	10.025.112	—	10.025.112	Oviedo.
3.900	5,00	—	19.500	19.500	Palencia.
2.560	7,45	5.960	13.112	19.072	Pontevedra.
48.500	3,75	126.562	55.313	181.875	Salamanca.
—	—	—	—	—	Sta. C. Tenerife.
342.600	3,50	1.199.100	—	1.199.100	Santander.
2.000	8,00	16.000	—	16.000	Segovia.
—	—	—	—	—	Sevilla.
1.500	7,00	6.300	4.200	10.500	Soria.
1.835	12,00	6.720	15.300	22.020	Tarragona.
7.600	3,50	22.400	4.200	26.600	Teruel.
—	—	—	—	—	Toledo.
—	—	—	—	—	Valencia.
220	5,00	—	1.100	1.100	Valladolid.
987.400	4,00	3.949.600	—	3.949.600	Vizcaya.
20.150	5,50	75.625	35.200	110.825	Zamora.
—	—	—	—	—	Zaragoza.
21.055.062	4,05	82.653.399	2.535.177	85.188.576	

Zanahoria

PROVINCIAS	SUPERFICIE			PRODUCCION MEDIA POR HECTAREA		PRODUCCIO	
	SECANO	REGADIO	TOTAL	SECANO	REGADIO	SECANO	REGADIO
	<i>Has.</i>	<i>Has.</i>	<i>Has.</i>	<i>Q. M.</i>	<i>Q. M.</i>	<i>Q. M.</i>	<i>Q. M.</i>
Alava.....	92	4	96	142,70	150,00	13.128	600
Albacete.....	—	103	103	—	180,00	—	18.540
Alicante.....	1	44	45	30,00	324,00	30	14.250
Almería.....	—	75	75	—	305,00	—	22.875
Avila.....	—	—	—	—	—	—	—
Badajoz.....	8	32	40	225,00	310,00	1.800	9.920
Baleares.....	7	50	57	275,00	375,00	1.925	18.750
Barcelona.....	—	100	100	—	330,00	—	33.000
Burgos.....	—	—	—	—	—	—	—
Cáceres.....	—	—	—	—	—	—	—
Cádiz.....	—	—	—	—	—	—	—
Castellón.....	—	70	70	—	400,00	—	28.000
Ciudad Real.....	—	200	200	—	150,00	—	30.000
Córdoba.....	—	70	70	—	200,00	—	14.000
Coruña.....	—	—	—	—	—	—	—
Cuenca.....	—	166	166	—	250,00	—	41.500
Gerona.....	—	—	—	—	—	—	—
Granada.....	—	—	—	—	—	—	—
Guadalajara.....	—	—	—	—	—	—	—
Guipúzcoa.....	—	—	—	—	—	—	—
Huelva.....	—	—	—	—	—	—	—
Huesca.....	—	—	—	—	—	—	—
Jaén.....	—	5	5	—	148,00	—	740
Las Palmas.....	—	—	—	—	—	—	—
León.....	—	—	—	—	—	—	—
Lérida.....	—	—	—	—	—	—	—
Logroño.....	10	30	40	120,00	180,00	1.200	5.400
Lugo.....	—	—	—	—	—	—	—
Madrid.....	—	—	—	—	—	—	—
Málaga.....	—	55	55	—	250,00	—	13.750
Murcia.....	—	45	45	—	310,00	—	13.950
Navarra.....	—	18	18	—	330,00	—	5.940
Orense.....	—	—	—	—	—	—	—
Oviedo.....	—	—	—	—	—	—	—
Palencia.....	—	—	—	—	—	—	—
Pontevedra.....	—	—	—	—	—	—	—
Salamanca.....	—	15	15	—	200,00	—	3.000
Santa C. Tenerife.....	—	—	—	—	—	—	—
Santander.....	—	—	—	—	—	—	—
Segovia.....	—	10	10	—	150,00	—	1.500
Sevilla.....	—	—	—	—	—	—	—
Soria.....	—	1	1	—	122,00	—	122
Tarragona.....	—	—	—	—	—	—	—
Teruel.....	—	550	550	—	140,00	—	77.000
Toledo.....	—	155	155	—	170,00	—	26.350
Valencia.....	—	1.250	1.250	—	380,00	—	475.000
Valladolid.....	—	18	18	—	180,00	—	3.240
Vizcaya.....	8	—	8	260,00	—	2.080	—
Zamora.....	—	28	28	—	130,00	—	3.640
Zaragoza.....	—	115	115	—	250,00	—	28.750
TOTALES.....	126	3.209	3.335	160,02	277,28	20.163	889.817

forrajera

Cuadro núm. 54.

NES	PRECIO DEL Q. M. <i>Pesetas</i>	VALOR DE LA PRODUCCION			PROVINCIAS
		SECANO	REGADIO	TOTAL	
		<i>Pesetas</i>	<i>Pesetas</i>	<i>Pesetas</i>	
TOTAL	Q. M.				
Q. M.	<i>Pesetas</i>	<i>Pesetas</i>	<i>Pesetas</i>	<i>Pesetas</i>	
13.728	4,35	57.106	2.610	59.716	Alava.
18.540	4,50	—	83.430	83.430	Albacete.
14.280	5,00	150	71.250	71.400	Alicante.
22.875	6,50	—	148.687	148.687	Almería.
—	—	—	—	—	Avila.
11.720	5,00	9.000	49.600	58.600	Badajoz.
20.675	8,50	16.362	159.375	175.737	Baleares.
33.000	16,00	—	528.000	528.000	Barcelona.
—	—	—	—	—	Burgos.
—	—	—	—	—	Cáceres.
—	—	—	—	—	Cádiz.
28.000	5,50	—	154.000	154.000	Castellón.
30.000	5,00	—	150.000	150.000	Ciudad Real.
14.000	10,00	—	140.000	140.000	Córdoba.
—	—	—	—	—	Coruña.
41.500	8,50	—	352.750	352.750	Cuenca.
—	—	—	—	—	Gerona.
—	—	—	—	—	Granada.
—	—	—	—	—	Guadalajara.
—	—	—	—	—	Guipúzcoa.
—	—	—	—	—	Huelva.
—	—	—	—	—	Huesca.
740	8,50	—	6.290	6.290	Jaén.
—	—	—	—	—	Las Palmas.
—	—	—	—	—	León.
—	—	—	—	—	Lérida.
6.600	8,00	9.600	43.200	52.800	Logroño.
—	—	—	—	—	Lugo.
—	—	—	—	—	Madrid.
13.750	6,00	—	82.500	82.500	Málaga.
13.950	6,00	—	83.700	83.700	Murcia.
5.940	4,00	—	23.760	23.760	Navarra.
—	—	—	—	—	Orense.
—	—	—	—	—	Oviedo.
—	—	—	—	—	Palencia.
—	—	—	—	—	Pontevedra.
3.000	4,50	—	13.500	13.500	Salamanca.
—	—	—	—	—	Sta. C. Tenerife.
—	—	—	—	—	Santander.
1.500	8,00	—	12.000	12.000	Segovia.
—	—	—	—	—	Sevilla.
122	15,00	—	1.830	1.830	Soria.
—	—	—	—	—	Tarragona.
77.000	4,50	—	346.500	346.500	Teruel.
26.350	10,50	—	276.675	276.675	Toledo.
475.000	11,50	—	5.462.500	5.462.500	Valencia.
3.240	6,20	—	20.088	20.088	Valladolid.
2.080	7,00	14.560	—	14.560	Vizcaya.
3.640	6,00	—	21.840	21.840	Zamora.
28.750	7,00	—	201.250	201.250	Zaragoza.
909.980	9,39	106.778	8.435.335	8.542.113	

PROVINCIAS	SUPERFICIE			PRODUCCION MEDIA POR HECTAREA		PRODUCCION	
	SECANO	REGADÍO	TOTAL	SECANO	REGADÍO	SECANO	REGADÍO
	Has.	Has.	Has.	Q. M.	Q. M.	Q. M.	Q. M.
Alava.....	4.167	11	4.178	49,44	67,55	206.016	743
Albacete.....	1.900	4.350	6.250	45,00	160,00	85.500	696.000
Alicante.....	176	4.149	4.325	32,00	144,00	5.632	597.456
Almería.....	20	2.234	2.254	95,00	140,00	1.900	312.760
Avila.....	2.665	8.662	11.327	72,00	134,00	191.880	1.160.708
Badajoz.....	560	480	1.040	95,00	140,00	53.200	67.200
Baleares.....	845	2.450	3.295	95,00	140,00	80.275	343.000
Barcelona.....	14.300	5.720	20.020	115,00	234,00	1.644.500	1.338.480
Burgos.....	20.340	1.920	22.260	52,70	170,30	1.071.918	326.976
Cáceres.....	3.028	3.284	6.312	37,00	81,00	112.036	266.004
Cádiz.....	229	954	1.183	80,00	100,00	18.320	95.400
Castellón.....	5.800	3.200	9.000	45,00	120,00	261.000	384.000
Ciudad Real.....	690	9.600	10.290	90,00	110,00	62.100	1.056.000
Córdoba.....	450	1.090	1.540	95,00	140,00	42.750	152.600
Coruña.....	26.633	1.203	27.836	154,00	179,00	4.101.482	215.337
Cuenca.....	7.779	3.131	10.910	30,00	70,00	233.370	219.170
Gerona.....	6.736	910	7.646	50,00	140,00	336.800	127.400
Granada.....	—	5.481	5.481	—	175,00	—	959.175
Guadalajara.....	4.624	2.595	7.219	33,00	83,00	152.592	215.385
Guipúzcoa.....	1.299	—	1.299	90,00	—	116.910	—
Huelva.....	1.221	355	1.576	55,00	110,00	67.155	39.050
Huesca.....	—	3.565	3.565	—	85,00	—	303.025
Jaén.....	—	2.700	2.700	—	92,91	—	250.857
Las Palmas.....	314	1.920	2.234	62,00	180,00	19.468	345.600
León.....	8.481	6.822	15.303	100,00	210,00	848.100	1.432.620
Lérida.....	5.982	3.000	8.982	92,00	137,50	550.344	412.500
Logroño.....	—	3.547	3.547	—	123,00	—	436.281
Lugo.....	25.000	—	25.000	215,00	—	5.375.000	—
Madrid.....	750	1.591	2.341	50,00	100,00	37.500	159.100
Málaga.....	2.074	3.675	5.749	125,00	140,00	259.250	514.500
Murcia.....	—	5.250	5.250	—	174,29	—	915.022
Navarra.....	3.753	1.018	4.771	78,99	163,53	296.449	166.473
Orense.....	12.241	6.663	18.904	130,00	180,00	1.591.330	1.199.340
Oviedo.....	22.260	—	22.260	60,00	—	1.335.600	—
Palencia.....	3.345	2.418	5.763	84,00	170,00	280.980	411.060
Pontevedra.....	6.232	968	7.200	70,00	160,00	436.240	154.880
Salamanca.....	7.713	5.539	13.252	32,00	132,00	246.816	731.148
Santa C. Tenerife.....	2.700	1.000	3.700	110,00	144,00	297.000	144.000
Santander.....	3.580	550	4.130	38,00	50,00	136.040	27.500
Segovia.....	3.200	1.000	4.200	80,00	100,00	256.000	100.000
Sevilla.....	634	254	888	54,00	131,00	34.236	33.274
Soria.....	4.396	1.844	6.240	40,00	161,00	175.840	296.884
Tarragona.....	2.774	3.444	6.218	70,00	125,00	194.180	430.500
Teruel.....	400	4.300	4.700	35,00	65,00	14.000	279.500
Toledo.....	120	3.400	3.520	35,00	60,00	4.200	204.000
Valencia.....	750	6.000	6.750	17,00	260,00	12.750	1.560.000
Valladolid.....	240	918	1.158	65,00	130,00	15.600	119.340
Vizcaya.....	2.368	—	2.368	80,00	—	189.440	—
Zamora.....	7.460	1.490	8.950	90,00	120,00	671.400	178.800
Zaragoza.....	828	4.414	5.242	53,00	110,00	43.884	485.540
TOTALES.....	231.057	139.069	370.126	95,94	142,84	22.166.983	19.864.588

N O M B R E S	PRECIO DEL Q. M. <i>Pesetas</i>	VALOR DE LA PRODUCCIÓN			PROVINCIAS
		SECAÑO	REGADÍO	TOTAL	
		<i>Pesetas</i>	<i>Pesetas</i>	<i>Pesetas</i>	
TOTAL					
Q. M.	<i>Pesetas</i>	<i>Pesetas</i>	<i>Pesetas</i>	<i>Pesetas</i>	
206.759	24,12	4.969.106	17.921	4.987.027	Alava.
781.500	21,50	1.838.250	14.964.000	16.802.250	Albacete.
603.088	15,00	84.480	8.961.840	9.046.320	Alicante.
314.660	35,00	66.500	10.946.500	11.013.100	Almería.
1.352.588	18,41	3.532.511	21.368.634	24.901.145	Avila.
120.400	25,00	1.350.000	1.680.000	3.010.000	Badajoz.
123.275	24,00	1.926.600	8.232.000	10.158.600	Baleares.
2.982.980	27,00	44.401.500	36.138.960	80.540.460	Barcelona.
1.398.894	24,50	26.261.991	8.010.912	34.272.903	Burgos.
378.040	14,00	1.568.504	3.724.056	5.292.560	Cáceres.
113.720	22,50	412.200	2.146.500	2.558.700	Cádiz.
645.000	15,00	3.915.000	5.760.000	9.675.000	Castellón.
1.118.100	16,00	1.055.700	16.896.000	17.951.700	Ciudad Real.
195.350	25,00	1.068.750	3.815.000	4.883.750	Córdoba.
4.316.819	20,25	83.055.010	4.360.574	87.415.584	Coruña.
452.540	25,00	3.834.250	5.479.250	11.313.500	Cuenca.
464.200	27,00	9.093.600	3.439.800	12.533.400	Gerona.
959.175	22,00	—	21.101.850	21.101.850	Granada.
367.977	22,00	3.357.024	4.738.470	8.095.494	Guadalajara.
116.910	25,00	2.922.750	—	2.922.750	Guipúzcoa.
106.205	29,00	1.947.495	1.132.450	3.079.945	Huelva.
303.025	30,00	—	9.090.750	9.090.750	Huesca.
250.857	25,00	—	6.271.425	6.271.425	Jaén.
365.068	23,00	447.764	7.948.800	8.396.564	Las Palmas.
2.280.720	23,50	19.930.350	33.666.570	53.596.920	León.
962.844	22,82	12.558.850	9.413.250	21.972.100	Lérida.
436.281	18,50	—	8.071.198	8.071.198	Logroño.
5.375.000	15,00	80.625.000	—	80.625.000	Lugo.
196.600	25,00	937.500	3.977.500	4.915.000	Madrid.
773.750	30,00	7.777.500	15.435.000	23.212.500	Málaga.
915.022	14,06	—	12.865.209	12.865.209	Murcia.
462.922	22,00	6.521.878	3.662.406	10.184.284	Navarra.
2.790.670	14,00	22.278.620	16.790.760	39.069.380	Orense.
1.335.600	25,00	33.390.000	—	33.390.000	Oviedo.
692.040	12,00	3.371.760	4.932.720	8.304.480	Palencia.
591.120	19,50	8.506.680	3.020.160	11.526.840	Pontevedra.
977.964	15,00	3.702.240	10.967.220	14.669.460	Salamanca.
441.000	22,00	6.534.000	3.168.000	9.702.000	Sta. C. Tenerife.
163.540	33,00	3.877.140	907.500	4.784.640	Santander.
356.000	22,00	5.632.000	2.200.000	7.832.000	Segovia.
67.510	33,00	1.129.788	1.098.042	2.227.830	Sevilla.
472.724	24,00	4.220.160	7.125.216	11.345.376	Soria.
624.680	23,61	4.584.590	10.164.105	14.748.695	Tarragona.
293.500	17,00	238.000	4.751.500	4.989.500	Teruel.
208.200	25,00	105.000	5.100.000	5.205.000	Toledo.
1.572.750	18,00	357.000	28.080.000	28.437.000	Valencia.
134.940	20,00	312.000	2.386.800	2.698.800	Valladolid.
189.440	23,00	4.357.120	—	4.357.120	Vizcaya.
850.200	18,00	12.085.200	3.218.400	15.303.600	Zamora.
529.424	20,00	877.680	9.710.800	10.588.480	Zaragoza.
42.031.571	20,22	442.999.041	406.938.148	849.937.189	

BATATA Y

PROVINCIAS	SUPERFICIE			PRODUCCION MEDIA POR HECTAREA		PRODUCCION	
	SECANO	REGADÍO	TOTAL	SECANO	REGADÍO	SECANO	REGADÍO
	Has.	Has	Has.	Q. M.	Q. M.	Q. M.	Q. M.
Alava.....	—	—	—	—	—	—	—
Albacete.....	—	—	—	—	—	—	—
Alicante.....	—	1	1	—	110,00	—	110
Almería.....	—	95	95	—	218,94	—	20.800
Avila.....	—	—	—	—	—	—	—
Badajoz.....	—	—	—	—	—	—	—
Baleares.....	50	525	575	140,00	275,00	7.000	144.375
Barcelona.....	—	40	40	—	200,00	—	8.000
Burgos.....	—	—	—	—	—	—	—
Cáceres.....	—	—	—	—	—	—	—
Cádiz.....	31	80	111	100,00	140,00	3.100	11.200
Castellón.....	—	90	90	—	240,00	—	21.600
Ciudad Real.....	—	—	—	—	—	—	—
Córdoba.....	16	50	66	95,00	175,00	1.520	8.750
Coruña.....	—	—	—	—	—	—	—
Cuenca.....	—	—	—	—	—	—	—
Gerona.....	—	—	—	—	—	—	—
Granada.....	—	35	35	—	135,00	—	4.725
Guadalajara.....	—	—	—	—	—	—	—
Guipúzcoa.....	—	—	—	—	—	—	—
Huelva.....	68	13	81	50,00	100,00	3.400	1.300
Huesca.....	—	—	—	—	—	—	—
Jaén.....	—	—	—	—	—	—	—
Las Palmas.....	132	236	368	—	—	14.730	71.760
León.....	—	—	—	—	—	—	—
Lérida.....	—	—	—	—	—	—	—
Logroño.....	—	—	—	—	—	—	—
Lugo.....	—	—	—	—	—	—	—
Madrid.....	—	—	—	—	—	—	—
Málaga.....	7	666	673	90,00	160,00	630	106.560
Murcia.....	—	94	94	—	170,00	—	15.980
Navarra.....	—	—	—	—	—	—	—
Orense.....	—	—	—	—	—	—	—
Oviedo.....	—	—	—	—	—	—	—
Palencia.....	—	—	—	—	—	—	—
Pontevedra.....	—	—	—	—	—	—	—
Salamanca.....	—	—	—	—	—	—	—
S. C. Tenerife (1).	—	100	100	—	145,00	—	14.500
Santander.....	—	—	—	—	—	—	—
Segovia.....	—	—	—	—	—	—	—
Sevilla.....	4	6	10	72,00	145,00	288	870
Soria.....	—	—	—	—	—	—	—
Tarragona.....	—	40	40	—	130,00	—	5.200
Teruel.....	—	—	—	—	—	—	—
Toledo.....	—	—	—	—	—	—	—
Valencia.....	4	232	236	85,00	270,00	340	61.680
Valladolid.....	—	—	—	—	—	—	—
Vizcaya.....	—	—	—	—	—	—	—
Zamora.....	—	—	—	—	—	—	—
Zaragoza.....	—	—	—	—	—	—	—
TOTALES.....	312	2.303	2.615	99,38	215,98	31.008	497.410

(1) ÑAME.—En la provincia de Santa Cruz de Tenerife se cultivan 6 hectáreas de Ñame en regadío, con una produc

BONIATO

Cuadro núm. 56.

NES	PRECIO DEL Q. M.		VALOR DE LA PRODUCCION			PROVINCIAS
	TOTAL	SECANO	REGADIO	SECANO	REGADÍO	
Q. M.	Ptas.	Ptas.	Pesetas	Pesetas	Pesetas	
—	—	—	—	—	—	Alava.
—	—	—	—	—	—	Albacete.
110	—	13,00	—	1.430	1.430	Alicante.
20.800	—	33,44	—	695.552	695.552	Almería.
—	—	—	—	—	—	Avila.
—	—	—	—	—	—	Badajoz.
151.375	12,00	12,00	84.000	1.732.500	1.816.500	Baleares.
8.000	—	25,00	—	200.000	200.000	Barcelona.
—	—	—	—	—	—	Burgos.
—	—	—	—	—	—	Cáceres.
14.300	25,00	25,00	77.500	280.000	357.500	Cádiz.
21.600	—	12,00	—	259.200	259.200	Castellón.
—	—	—	—	—	—	Ciudad Real.
10.270	25,00	25,00	38.000	218.750	256.750	Córdoba.
—	—	—	—	—	—	Coruña.
—	—	—	—	—	—	Cuenca.
—	—	—	—	—	—	Gerona.
4.725	—	20,25	—	95.681	95.681	Granada.
—	—	—	—	—	—	Guadalajara.
—	—	—	—	—	—	Guipúzcoa.
4.700	16,50	16,50	56.100	21.450	77.550	Huelva.
—	—	—	—	—	—	Huesca.
—	—	—	—	—	—	Jaén.
86.490	22,00	22,00	324.060	1.578.720	1.902.780	Las Palmas.
—	—	—	—	—	—	León.
—	—	—	—	—	—	Lérida.
—	—	—	—	—	—	Logroño.
—	—	—	—	—	—	Lugo.
—	—	—	—	—	—	Madrid.
107.190	21,65	21,65	13.640	2.307.024	2.320.664	Málaga.
15.980	—	18,00	—	287.640	287.640	Murcia.
—	—	—	—	—	—	Navarra.
—	—	—	—	—	—	Orense.
—	—	—	—	—	—	Oviedo.
—	—	—	—	—	—	Palencia.
—	—	—	—	—	—	Pontevedra.
—	—	—	—	—	—	Salamanca.
14.500	18,00	18,00	—	261.000	261.000	Sta. C. Tenerife.
—	—	—	—	—	—	Santander.
—	—	—	—	—	—	Segovia.
1.158	41,00	41,00	11.808	35.670	47.478	Sevilla.
—	—	—	—	—	—	Soria.
5.200	—	18,00	—	93.600	93.600	Tarragona.
—	—	—	—	—	—	Teruel.
—	—	—	—	—	—	Toledo.
62.020	33,14	33,14	11.268	2.044.075	2.055.343	Valencia.
—	—	—	—	—	—	Valladolid.
—	—	—	—	—	—	Vizcaya.
—	—	—	—	—	—	Zamora.
—	—	—	—	—	—	Zaragoza.
528.418	19,88	20,33	616.376	10.112.292	10.728.668	

ción de 300 Q. M. por hectárea, que al precio de 10,00 pesetas el Q. M., su valoración es de 18.000 pesetas.

CHIR

PROVINCIAS	SUPERFICIE			PRODUCCION MEDIA POR HECTAREA		PRODUCCIO	
	SECANO	REGADIO	TOTAL	SECANO	REGADIO	SECANO	REGADIO
	<i>Has.</i>	<i>Has.</i>	<i>Has.</i>	<i>Q. M.</i>	<i>Q. M.</i>	<i>Q. M.</i>	<i>Q. M.</i>
Murcia.....	—	29	29	—	180,00	—	5.220
Tarragona.....	—	9	9	—	200,00	—	1.800
Valencia.....	—	15	15	—	210,00	—	3.150
TOTALES....	—	53	53	—	191,89	—	10.170

PAT

PROVINCIAS	SUPERFICIE			PRODUCCION MEDIA POR HECTAREA		PRODUCCIO	
	SECANO	REGADIO	TOTAL	SECANO	REGADIO	SECANO	REGADIO
	<i>Has.</i>	<i>Has.</i>	<i>Has.</i>	<i>Q. M.</i>	<i>Q. M.</i>	<i>Q. M.</i>	<i>Q. M.</i>
Barcelona.....	—	50	50	—	265,00	—	13.250
Navarra.....	1	4	5	90,00	150,00	90	600
Tarragona.....	—	24	24	—	180,00	—	4.320
Valladolid.....	2	10	12	70,00	125,00	140	1.250
TOTALES....	3	88	91	76,67	220,68	230	19.420

CHU

PROVINCIAS	SUPERFICIE			PRODUCCION MEDIA POR HECTAREA		PRODUCCIO	
	SECANO	REGADIO	TOTAL	SECANO	REGADIO	SECANO	REGADIO
	<i>Has.</i>	<i>Has.</i>	<i>Has.</i>	<i>Q. M.</i>	<i>Q. M.</i>	<i>Q. M.</i>	<i>Q. M.</i>
Valencia.....	—	85	85	—	125,00	—	10.625
TOTALES....	—	85	85	—	125,00	—	10.625

IVIAS

Cuadro núm. 57.

N E S	PRECIO DEL Q. M.		VALOR DE LA PRODUCCION			PROVINCIAS
	SECANO	REGADIO	SECANO	REGADIO	TOTAL	
TOTAL	SECANO	REGADIO	SECANO	REGADIO	TOTAL	
Q. M.	Ptas.	Ptas.	Pesetas	Pesetas	Pesetas	
5.220	—	20,00	—	104.400	104.400	Murcia..
1.800	—	11,00	—	19.800	19.800	Tarragona.
3.150	—	22,00	—	69.300	69.300	Valencia.
10.170	—	19,03	—	193.500	193.500	

ACA

Cuadro núm. 58.

N E S	PRECIO DEL Q. M.		VALOR DE LA PRODUCCION			PROVINCIAS
	SECANO	REGADIO	SECANO	REGADIO	TOTAL	
TOTAL	SECANO	REGADIO	SECANO	REGADIO	TOTAL	
Q. M.	Ptas.	Ptas.	Pesetas	Pesetas	Pesetas	
13.250	—	15,00	—	198.750	198.750	Barcelona.
690	12,00	12,00	1.080	7.200	8.280	Navarra.
4.320	—	12,00	—	51.840	51.840	Tarragona.
1.390	12,00	12,00	1.680	15.000.	16.680	Valladolid.
19.650	12,00	14,05	2.760	272.790	275.550	

FA

Cuadro núm. 59.

N E S	PRECIO DEL Q. M.		VALOR DE LA PRODUCCION			PROVINCIAS
	SECANO	REGADIO	SECANO	REGADIO	TOTAL	
TOTAL	SECANO	REGADIO	SECANO	REGADIO	TOTAL	
Q. M.	Ptas.	Ptas.	Pesetas	Pesetas	Pesetas	
10.625	—	90,00	—	956.250	956.250	Valencia.
10.625	—	90,00	—	956.250	956.250	

PROVINCIAS	SUPERFICIE			PRODUCCION MEDIA POR HECTAREA		PRO
	SECANO	REGADIO	TOTAL	SECANO	REGADIO	SECANO
	Has.	Has.	Has.	Has.	Has.	Q. M.
Alava.....	—	—	—	—	—	—
Albacete.....	—	181	181	—	270,00	—
Alicante.....	29	1.151	1.180	30,00	367,00	870
Almería.....	—	500	500	—	235,00	—
Avila.....	11	207	218	89,00	190,00	979
Badajoz.....	115	—	115	140,00	—	16.100
Baleares.....	164	160	324	125,00	150,00	20.500
Barcelona.....	230	150	380	275,00	315,00	63.250
Burgos.....	—	115	115	—	112,90	—
Cáceres.....	277	102	379	35,00	60,00	9.695
Cádiz.....	204	—	204	78,00	—	15.912
Castellón.....	70	985	1.055	85,00	230,00	5.950
Ciudad Real.....	—	340	340	—	220,00	—
Córdoba.....	120	620	740	110,00	190,00	13.200
Coruña.....	426	36	462	126,00	147,00	53.676
Cuenca.....	68	434	502	80,00	160,00	5.440
Gerona.....	420	48	468	150,00	260,00	63.000
Granada.....	—	612	612	—	232,00	—
Guadalajara.....	9	90	99	87,00	203,00	783
Guipúzcoa.....	—	174	174	—	320,00	—
Huelva.....	149	42	191	86,00	160,00	12.814
Huesca.....	—	273	273	—	285,00	—
Jaén.....	—	130	130	—	150,00	—
Las Palmas.....	315	27	342	110,00	162,00	34.650
León.....	3	99	102	90,00	145,00	270
Lérida.....	—	—	—	—	—	—
Logroño.....	—	95	95	—	300,00	—
Lugo.....	—	—	—	—	—	—
Madrid.....	19	77	96	100,00	290,00	1.900
Málaga.....	385	726	1.111	130,00	170,00	50.050
Murcia.....	—	406	406	—	395,36	—
Navarra.....	18	60	78	97,07	229,63	1.747
Orense.....	—	174	174	—	190,00	—
Oviedo.....	258	—	258	205,00	—	52.890
Palencia.....	—	145	145	—	470,00	—
Pontevedra.....	109	806	915	70,00	120,00	7.630
Salamanca.....	12	100	112	51,00	180,00	612
Santa Cruz de Tenerife...	—	170	170	—	125,00	—
Santander.....	7	—	7	195,00	—	1.365
Segovia.....	—	145	145	—	70,00	—
Sevilla.....	85	108	193	70,00	172,00	5.950
Soria.....	—	2	2	—	271,00	—
Tarragona.....	49	561	610	176,00	246,00	8.624
Teruel.....	—	210	210	—	140,00	—
Toledo.....	—	520	520	—	180,00	—
Valencia.....	—	8.800	8.800	—	300,00	—
Valladolid.....	12	40	52	35,00	115,00	420
Vizcaya.....	—	—	—	—	—	—
Zamora.....	—	175	175	—	220,00	—
Zaragoza.....	—	348	348	—	285,00	—
TOTALES.....	3.564	20.144	23.708	125,78	260,02	448.277

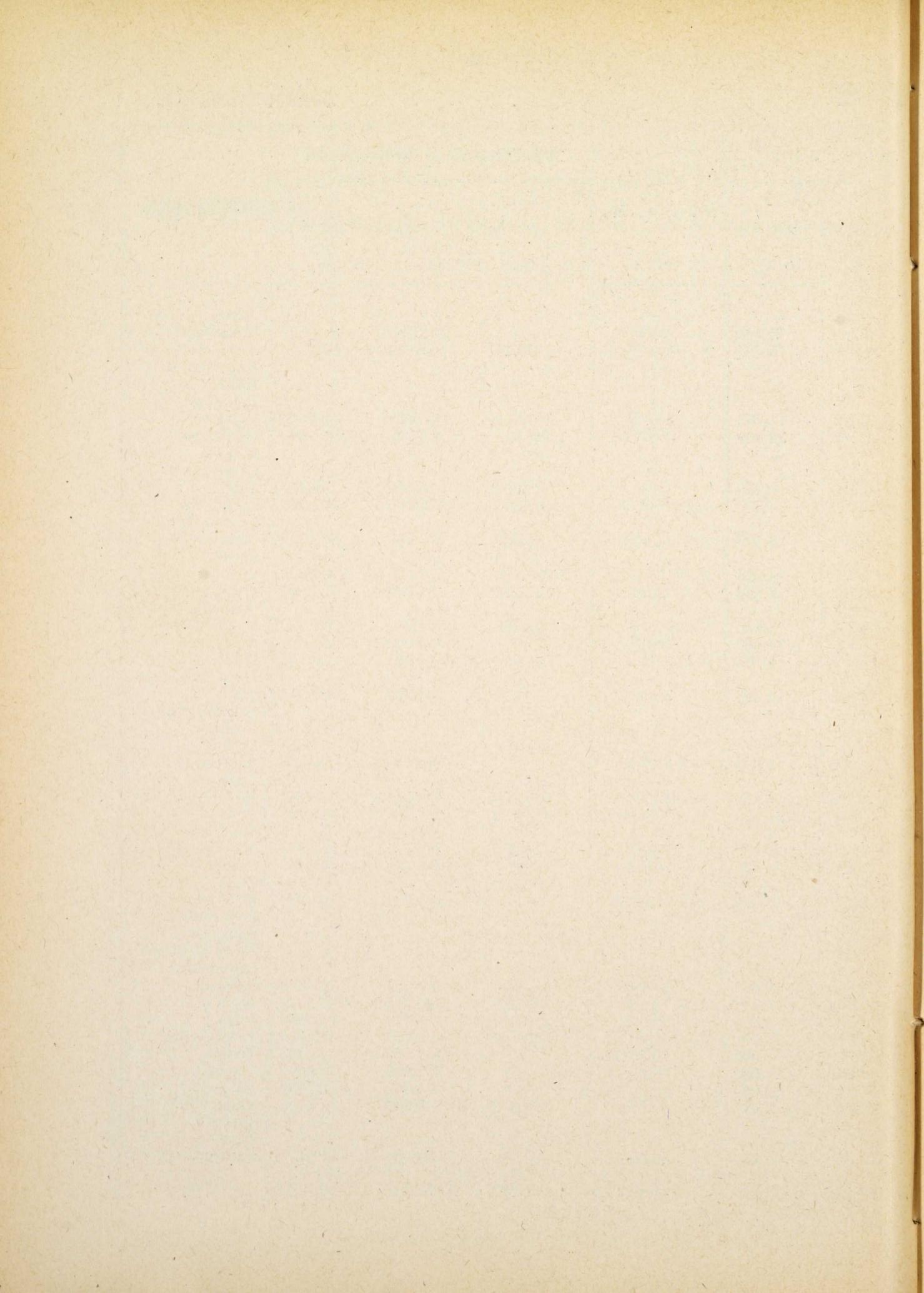
DUCCIONES		PRECIO DEL Q. M. <i>Pesetas</i>	VALOR DE LA PRODUCCION			PROVINCIAS
REGADIO Q. M.	TOTAL Q. M.		SECANO <i>Pesetas</i>	REGADIO <i>Pesetas</i>	TOTAL <i>Pesetas</i>	
—	—	—	—	—	—	Alava.
48.870	48.870	10,00	—	488.700	488.700	Albacete.
422.417	423.287	7,00	6.090	2.956.919	2.963.009	Alicante.
117.500	117.500	8,00	—	940.000	940.000	Almería.
39.330	40.309	19,00	18.601	747.270	765.871	Avila.
—	16.100	15,00	241.500	—	241.500	Badajoz.
40.000	60.500	11,00	225.500	440.000	665.500	Baleares.
47.250	110.500	23,00	1.454.750	1.086.750	2.541.500	Barcelona.
12.984	12.984	16,50	—	214.236	214.236	Burgos.
6.120	15.815	14,00	135.730	85.680	221.410	Cáceres.
—	15.912	16,00	254.592	—	254.592	Cádiz.
226.550	232.500	7,00	41.650	1.585.850	1.627.500	Castellón.
74.800	74.800	20,00	—	1.496.000	1.496.000	Ciudad Real.
117.800	131.000	15,00	198.000	1.767.000	1.965.000	Córdoba.
5.292	58.968	10,00	536.760	52.920	589.680	Coruña.
69.440	74.880	24,00	130.560	1.666.560	1.797.120	Cuenca.
12.480	75.480	17,00	1.071.000	212.160	1.283.160	Gerona.
141.984	141.984	18,00	—	2.555.712	2.555.712	Granada.
18.270	19.053	21,00	16.443	383.670	400.113	Guadalajara.
55.680	55.680	28,00	—	1.559.040	1.559.040	Guipúzcoa.
6.720	19.534	32,00	410.048	215.040	625.088	Huelva.
77.805	77.805	7,50	—	583.537	583.537	Huesca.
19.500	19.500	12,00	—	234.000	234.000	Jaén.
4.374	39.024	15,00	519.750	65.610	585.360	Las Palmas.
14.355	14.625	15,00	4.050	215.325	219.375	León.
—	—	—	—	—	—	Lérida.
28.500	28.500	12,00	—	342.000	342.000	Logroño.
—	—	—	—	—	—	Lugo.
22.330	24.230	18,00	34.200	401.940	436.140	Madrid.
123.420	173.470	9,55	477.977	1.178.662	1.656.639	Málaga.
160.516	160.516	9,00	—	1.444.644	1.444.644	Murcia.
13.778	15.525	23,50	41.054	323.783	364.837	Navarra.
33.060	33.060	30,00	—	991.800	991.800	Orense.
—	52.890	23,00	1.216.470	—	1.216.470	Oviedo.
68.150	68.150	10,00	—	681.500	681.500	Palencia.
96.720	104.350	21,00	160.230	2.031.120	2.191.350	Pontevedra.
18.000	18.612	13,00	7.956	234.000	241.956	Salamanca.
21.250	21.250	20,00	—	425.000	425.000	Sta. C. Tenerife.
—	1.365	23,00	31.395	—	31.395	Santander.
10.150	10.150	16,00	—	162.400	162.400	Segovia.
18.576	24.526	31,00	184.450	575.856	760.306	Sevilla.
542	542	11,00	—	5.962	5.962	Soria.
138.006	146.630	10,00	86.240	1.380.060	1.466.300	Tarragona.
29.400	29.400	15,00	—	441.000	441.000	Teruel.
93.600	93.600	16,00	—	1.497.600	1.497.600	Toledo.
2.640.000	2.640.000	12,00	—	31.680.000	31.680.000	Valencia.
4.600	5.020	8,60	4.032	44.160	48.192	Valladolid.
—	—	—	—	—	—	Vizcaya.
38.500	38.500	15,00	—	577.500	577.500	Zamora.
99.180	99.180	25,00	—	2.479.500	2.479.500	Zaragoza.
5.237.799	5.686.076	13,01	7.509.028	66.450.466	73.959.494	

PROVINCIAS	SUPERFICIE			PRODUCCION MEDIA POR HECTAREA		PRO D
	SECANO	REGADIO	TOTAL	SECANO	REGADIO	SECANO
	Has.	Has.	Has.	Q. M.	Q. M.	Q. M.
Alava.....	—	—	—	—	—	—
Albacete.....	—	60	60	—	93,00	—
Alicante.....	14	204	218	9,00	75,00	126
Almería.....	—	—	—	—	—	—
Ávila.....	—	—	—	—	—	—
Badajoz.....	—	—	—	—	—	—
Baleares.....	175	25	200	55,00	65,00	9.625
Barcelona.....	200	190	390	75,00	90,00	15.000
Burgos.....	—	—	—	—	—	—
Cáceres.....	—	—	—	—	—	—
Cádiz.....	53	72	125	50,00	75,00	2.650
Castellón.....	35	240	275	38,00	55,00	1.330
Ciudad Real.....	—	—	—	—	—	—
Córdoba.....	40	270	310	70,00	90,00	2.800
Coruña.....	—	—	—	—	—	—
Cuenca.....	407	74	481	35,00	65,00	14.245
Gerona.....	475	38	513	70,00	100,00	33.250
Granada.....	—	—	—	—	—	—
Guadalajara.....	32	22	54	48,00	72,00	1.536
Guipúzcoa.....	—	140	140	—	125,00	—
Huelva.....	193	43	236	50,00	105,00	9.650
Huesca.....	—	—	—	—	—	—
Jaén.....	—	125	125	—	65,00	—
Las Palmas.....	—	—	—	—	—	—
León.....	—	—	—	—	—	—
Lérida.....	—	—	—	—	—	—
Logroño.....	—	16	16	—	100,00	—
Lugo.....	—	—	—	—	—	—
Madrid.....	54	76	130	26,00	53,00	1.404
Málaga.....	1.091	—	1.091	50,00	—	54.550
Murcia.....	—	—	—	—	—	—
Navarra.....	10	101	111	48,50	88,90	485
Orense.....	—	85	85	—	85,00	—
Oviedo.....	—	—	—	—	—	—
Palencia.....	243	—	243	100,00	—	24.300
Pontevedra.....	—	—	—	—	—	—
Salamanca.....	—	—	—	—	—	—
Santa Cruz de Tenerife...	—	—	—	—	—	—
Santander.....	—	—	—	—	—	—
Segovia.....	—	138	138	—	70,00	—
Sevilla.....	100	88	188	47,00	126,00	4.700
Soria.....	60	—	60	71,00	—	4.260
Tarragona.....	86	55	141	68,00	90,00	5.848
Teruel.....	—	80	80	—	100,00	—
Toledo.....	—	190	190	—	66,00	—
Valencia.....	—	522	522	—	155,00	—
Valladolid.....	200	18	218	30,00	80,00	6.000
Vizcaya.....	—	—	—	—	—	—
Zamora.....	—	—	—	—	—	—
Zaragoza.....	—	305	305	—	90,00	—
TOTALES.....	3.468	3.177	6.645	55,29	96,39	191.759

OS

Cuadro núm. 61.

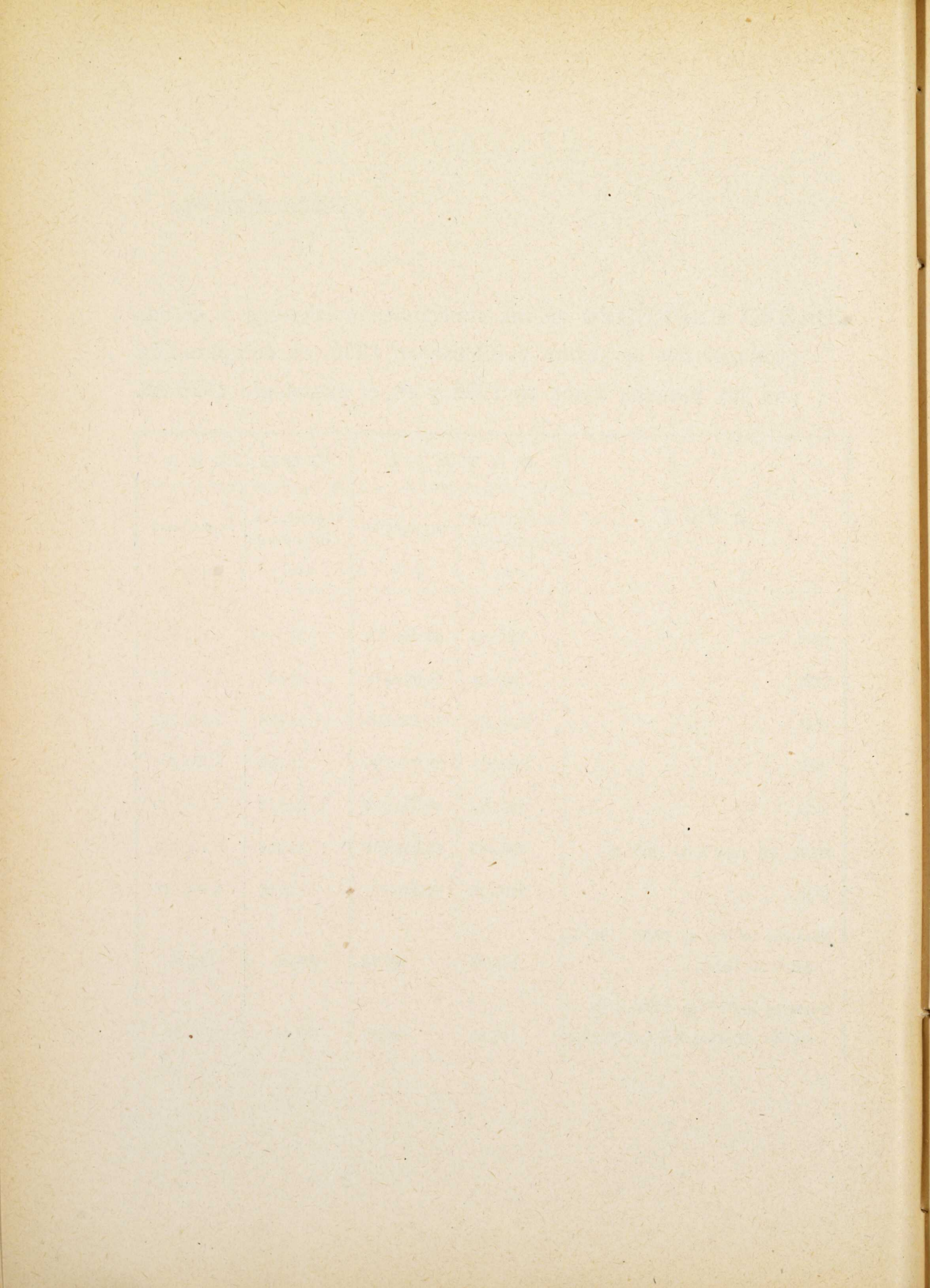
DUCCIONES		PRECIO DEL Q. M.	VALOR DE LA PRODUCCION			PROVINCIAS
REGADIO	TOTAL		SECANO	REGADIO	TOTAL	
Q. M.	Q. M.	Pesetas	Pesetas	Pesetas	Pesetas	
—	—	—	—	—	—	Alava.
5.580	5.580	75,00	—	418.500	418.500	Albacete.
15.300	15.426	44,00	5.544	673.200	678.744	Alicante.
—	—	—	—	—	—	Almería.
—	—	—	—	—	—	Avila
—	—	—	—	—	—	Badajoz.
1.625	11.250	40,00	385.000	65.000	450.000	Baleares.
17.100	32.100	80,00	1.200.000	1.368.000	2.568.000	Barcelona.
—	—	—	—	—	—	Burgos.
—	—	—	—	—	—	Cáceres.
5.400	8.050	26,00	68.900	140.400	209.300	Cádiz.
13.200	14.530	36,00	47.880	475.200	523.080	Castellón.
—	—	—	—	—	—	Ciudad Real.
24.300	27.100	32,00	89.600	777.600	867.200	Córdoba.
—	—	—	—	—	—	Coruña.
4.810	19.055	115,00	1.638.175	553.150	2.191.325	Cuenca.
3.800	37.050	25,00	831.250	95.000	926.250	Gerona.
—	—	—	—	—	—	Granada.
1.584	3.120	60,00	92.160	95.040	187.200	Guadalajara.
17.500	17.500	26,00	—	455.000	455.000	Guipúzcoa.
4.315	14.165	25,00	241.250	112.875	354.125	Huelva.
—	—	—	—	—	—	Huesca.
8.125	8.125	35,00	—	284.375	284.375	Jaén.
—	—	—	—	—	—	Las Palmas.
—	—	—	—	—	—	León.
—	—	—	—	—	—	Lérida.
1.600	1.600	31,00	—	49.600	49.600	Logroño.
—	—	—	—	—	—	Lugo.
4.028	5.432	92,00	129.168	370.576	499.744	Madrid.
—	54.550	45,00	2.454.750	—	2.454.750	Málaga.
—	—	—	—	—	—	Murcia.
8.979	9.464	30,00	14.550	269.370	283.920	Navarra.
12.750	12.750	35,00	—	446.250	446.250	Orense.
—	—	—	—	—	—	Oviedo.
—	24.300	10,00	—	243.000	243.000	Palencia.
—	—	—	—	—	—	Pontevedra.
—	—	—	—	—	—	Salamanca.
—	—	—	—	—	—	Santa C. Tenerife
—	—	—	—	—	—	Santander.
9.660	9.660	30,00	—	289.800	289.800	Segovia.
11.088	15.788	74,00	347.800	820.512	1.168.312	Sevilla.
—	4.260	50,00	213.000	—	213.000	Soria.
4.950	10.798	45,00	263.160	222.750	485.910	Tarragona.
8.000	8.000	13,50	—	108.000	108.000	Teruel.
12.540	12.540	60,00	—	752.400	752.400	Toledo.
80.910	80.910	60,00	—	4.854.600	4.854.600	Valencia.
1.440	7.440	9,70	58.200	13.968	72.168	Valladolid.
—	—	—	—	—	—	Vizcaya.
—	—	—	—	—	—	Zamora.
27.450	27.450	40,00	—	1.098.000	1.098.000	Zaragoza.
306.234	497.993	46,45	8.080.387	15.052.166	23.132.553	



Cuadro núm. 62.

CUADRO EXPRESIVO de las superficies cultivadas y de las producciones de patata y cebolla en 1930, en comparación con los mismos datos en 1922 y en el cuatrienio 1926-29.

A Ñ O S	P A T A T A		C E B O L L A	
	SUPERFICIE CULTIVADA	PRODUCCION	SUPERFICIE CULTIVADA	PRODUCCION
	<i>Has.</i>	<i>Q. M.</i>	<i>Has.</i>	<i>Q. M.</i>
1922.....	330.693	32.906.179	21.911	4.992.949
1926.....	300.124	31.649.878	23.063	5.255.387
1927.....	308.588	36.100.595	23.028	5.179.769
1928.....	336.328	38.072.766	21.632	5.074.990
1929.....	368.583	46.226.994	22.512	5.443.049
Media del cuatrienio 1926-29.....	328.405	38.012.558	22.558	5.238.299
1930.....	370.126	42.031.571	23.708	5.686.076
Números índices de 1930. (100 = datos de 1922).....	111,95	127,73	108,20	113,88
Números índices de 1930. (100 = medias del cuatrienio 1926-29)..	113,00	110,57	105,09	108,54



PATAIAS. CEBOLLAS

Gráfico de la producción en el quinquenio 1926-1930

