

TERRITORIO

1.1. Distribución por provincias y comunidades autónomas de la extensión superficial total según zonas altimétricas, 2008

Provincias y Comunidades Autónomas	Extensión superficial total (km ²)	Altitud				
		Hasta 200 m	De 201 a 600 m	De 601 a 1.000 m	De 1.001 a 2.000 m	Más de 2.000 m
Coruña (A)	7.950	2.758	5.030	163	–	–
Lugo	9.856	572	5.991	2.807	486	–
Ourense	7.273	160	2.117	3.498	1.498	–
Pontevedra	4.495	1.528	2.155	810	2	–
GALICIA	29.574	5.018	15.293	7.278	1.986	–
P. DE ASTURIAS	10.604	2.078	3.385	2.660	2.456	25
CANTABRIA	5.321	1.373	1.394	1.544	990	20
Álava	3.037	30	1.218	1.623	166	–
Guipúzcoa	1.980	506	1.137	283	54	–
Vizcaya	2.217	978	1.059	163	17	–
PAÍS VASCO	7.234	1.514	3.414	2.069	237	–
NAVARRA	10.391	107	6.063	3.426	795	–
LA RIOJA	5.045	–	1.762	1.664	1.609	10
Huesca	15.636	432	6.483	4.115	3.652	954
Teruel	14.810	9	2.217	3.421	9.163	–
Zaragoza	17.274	1.086	9.462	5.612	1.114	–
ARAGÓN	47.720	1.527	18.162	13.148	13.929	954
Barcelona	7.728	1.364	1.567	3.687	535	575
Girona	5.910	2.433	958	1.461	855	203
Lleida	12.172	351	4.636	4.175	1.601	1.409
Tarragona	6.303	2.307	2.498	1.347	151	–
CATALUÑA	32.113	6.455	9.659	10.670	3.142	2.187
BALEARES	4.992	4.228	627	87	50	–
Ávila	8.050	–	428	2.679	4.923	20
Burgos	14.292	–	616	10.306	3.370	–
León	15.581	–	403	7.372	7.772	34
Palencia	8.052	–	–	6.133	1.889	30
Salamanca	12.350	20	323	11.354	631	22
Segovia	6.921	–	–	4.065	2.827	29
Soria	10.306	–	–	3.014	7.270	22
Valladolid	8.111	–	–	8.111	–	–
Zamora	10.561	–	–	9.615	944	2
CASTILLA Y LEÓN	94.224	20	1.770	62.649	29.626	159
MADRID	8.028	–	1.285	4.991	1.426	326
Albacete	14.924	–	1.175	11.139	2.610	–
Ciudad Real	19.813	–	2.496	16.839	478	–
Cuenca	17.140	–	25	11.465	5.650	–
Guadalajara	12.214	–	–	5.027	7.178	9
Toledo	15.370	–	6.286	8.621	463	–
CASTILLA – LA MANCHA	79.461	–	9.982	53.091	16.379	9
Alicante	5.817	2.147	2.330	1.340	–	–
Castellón	6.632	1.201	2.278	2.242	911	–
Valencia	10.806	2.737	3.492	3.934	643	–
C. VALENCIANA	23.255	6.085	8.100	7.516	1.554	–
R. DE MURCIA	11.314	1.692	4.851	3.641	1.130	–
Badajoz	21.766	1.099	19.148	1.519	–	–
Cáceres	19.868	17	17.025	2.124	702	–
EXTREMADURA	41.634	1.116	36.173	3.643	702	–
Almería	8.775	784	1.907	3.401	2.587	96
Cádiz	7.440	5.183	1.824	433	–	–
Córdoba	13.771	1.791	8.589	3.391	–	–
Granada	12.647	205	924	4.986	5.996	536
Huelva	10.128	5.513	4.248	367	–	–
Jaén	13.496	79	5.964	4.733	2.715	5
Málaga	7.306	1.289	3.514	2.360	143	–
Sevilla	14.036	8.962	4.954	120	–	–
ANDALUCÍA	87.599	23.806	31.924	19.791	11.441	637
Palmas (Las)	4.066	1.910	1.584	314	258	–
S. C. Tenerife	3.381	658	940	467	1.056	260
CANARIAS	7.447	2.568	2.524	781	1.314	260
Ciudades Autónomas de Ceuta y Melilla	32	31	1	–	–	–
Ceuta	19	18	1	–	–	–
Melilla	13	13	–	–	–	–
ESPAÑA	505.989	57.618	156.369	198.649	88.766	4.587

Fuente de información: Dirección General del Instituto Geográfico Nacional
Fuente: Anuario Estadístico de España

TERRITORIO

1.2. Distribución de los municipios por provincias y comunidades autónomas según estratos de superficie y extensión media, 2007

Provincias y Comunidades Autónomas	Total municipios	Superficie (km ²)												Extensión media (km ²)
		Hasta 5	De 5 a 10	De 10 a 15	De 15 a 20	De 20 a 30	De 30 a 50	De 50 a 100	De 100 a 200	De 200 a 300	De 300 a 500	De 500 a 1.000	Más de 1.000	
Coruña (La)	94	-	1	1	1	6	17	40	24	4	-	-	-	84,6
Lugo	67	-	2	-	-	-	1	14	42	4	4	-	-	147,1
Orense	92	-	2	-	1	11	17	38	18	5	-	-	-	79,1
Pontevedra	62	1	2	-	1	7	18	18	13	1	1	-	-	72,5
GALICIA	315	1	7	1	3	24	53	110	97	14	5	-	-	93,9
P. DE ASTURIAS	78	-	2	1	-	5	10	25	15	12	6	2	-	135,9
CANTABRIA	102	1	6	2	13	11	34	28	4	3	-	-	-	52,2
Álava	51	-	6	4	4	4	12	13	6	2	-	-	-	59,5
Guipúzcoa	88	10	21	15	7	13	13	8	1	-	-	-	-	22,5
Vizcaya	112	13	24	18	22	12	18	3	2	-	-	-	-	19,8
PAÍS VASCO	251	23	51	37	33	29	43	24	9	2	-	-	-	28,8
NAVARRA (1)	272	20	39	34	24	42	51	50	9	2	1	-	-	38,2
LA RIOJA	174	9	29	30	26	20	35	21	4	-	-	-	-	29,0
Huesca	202	2	10	12	15	23	39	48	40	10	2	1	-	77,4
Teruel	236	-	1	5	14	41	72	71	24	4	4	-	-	62,8
Zaragoza	292	13	13	23	40	43	62	55	30	4	6	2	1	59,2
ARAGÓN	731	16	24	40	69	107	173	174	94	18	12	3	1	65,3
Barcelona	311	21	48	43	41	59	69	29	1	-	-	-	-	24,8
Girona	221	11	42	35	33	25	47	26	2	-	-	-	-	26,7
Lleida	231	2	18	24	25	39	34	53	31	4	1	-	-	52,7
Tarragona	183	6	30	24	19	31	31	30	10	2	-	-	-	34,4
CATALUÑA	946	40	138	126	118	154	181	138	44	6	1	-	-	33,9
BALEARES	67	-	1	5	6	4	18	15	15	2	1	-	-	74,5
Ávila	248	2	18	41	51	44	52	33	5	2	-	-	-	32,5
Burgos	371	3	45	73	50	68	59	41	25	6	1	-	-	38,5
León	211	1	-	6	8	31	50	65	41	8	1	-	-	73,8
Palencia	191	-	5	18	22	57	41	35	11	1	1	-	-	42,2
Salamanca	362	4	25	46	34	87	103	53	9	1	-	-	-	34,1
Segovia (2)	209	-	15	27	44	54	43	17	7	2	-	-	-	33,1
Soria	183	3	8	13	23	35	31	44	20	4	2	-	-	56,3
Valladolid	225	-	4	24	37	56	60	34	10	-	-	-	-	36,0
Zamora	248	1	5	33	28	53	61	51	14	1	1	-	-	42,6
CASTILLA Y LEÓN	2.248	14	125	281	297	485	500	373	142	25	6	-	-	41,9
MADRID	179	-	7	11	13	45	54	38	9	1	-	1	-	44,8
Albacete	87	-	-	1	1	5	7	24	30	6	6	6	1	171,5
Ciudad Real	102	-	1	1	1	4	7	23	28	16	15	5	1	194,2
Cuenca	238	-	2	3	7	22	71	87	38	6	1	1	-	72,0
Guadalajara	288	1	7	33	42	67	75	43	15	4	1	-	-	42,4
Toledo	204	1	5	8	19	30	43	48	36	9	4	1	-	75,3
CASTILLA-LA MANCHA	919	2	15	46	70	128	203	225	147	41	27	13	2	86,5
Alicante	141	13	20	15	16	15	26	25	7	1	3	-	-	41,3
Castellón	135	2	8	16	14	19	30	30	15	-	1	-	-	49,1
Valencia	266	63	42	22	17	21	36	35	23	5	1	1	-	40,6
C. VALENCIANA	542	78	70	53	47	55	92	90	45	6	5	1	-	42,9
R. DE MURCIA	45	-	-	3	5	4	6	5	6	5	3	7	1	251,4
Badajoz	164	2	3	3	5	13	26	48	32	18	9	4	1	133,7
Cáceres	219	1	5	10	9	24	53	60	40	9	3	4	1	90,7
EXTREMADURA	383	3	8	13	14	37	79	108	72	27	12	8	2	108,7
Almería	102	-	4	3	8	15	20	30	9	10	2	1	-	86,0
Cádiz	44	-	-	2	2	2	5	12	10	4	5	1	1	169,0
Córdoba	75	-	1	2	5	5	6	13	20	9	8	5	1	183,6
Granada	168	7	10	15	10	22	26	46	19	4	7	2	-	75,3
Huelva	79	-	1	4	1	8	15	15	17	11	6	1	-	128,2
Jaén	97	-	1	2	1	2	20	23	29	11	6	2	-	139,1
Málaga	100	1	6	6	7	17	21	21	18	-	2	1	-	73,1
Sevilla	105	5	4	7	7	7	13	20	20	9	9	4	-	133,7
ANDALUCÍA	770	13	27	41	41	78	126	180	142	58	45	17	2	113,8
Palmas (Las)	34	-	-	-	1	4	8	5	8	5	3	-	-	119,6
S. C. Tenerife	53	-	1	3	2	8	16	9	13	1	-	-	-	63,8
CANARIAS	87	-	1	3	3	12	24	14	21	6	3	-	-	85,6
Ciudades Autónomas de Ceuta y Melilla	2	-	-	1	1	-	-	-	-	-	-	-	-	16,0
Ceuta	1	-	-	-	1	-	-	-	-	-	-	-	-	19,0
Melilla	1	-	-	1	-	-	-	-	-	-	-	-	-	13,0
ESPAÑA	8.110	219	550	728	783	1.240	1.682	1.618	875	228	127	52	8	62,4

Fuente de información: Dirección General del Instituto Geográfico Nacional

Fuente: Anuario Estadístico de España

(1) Incluye Bárdenas Reales, territorio no adscrito en ningún municipio

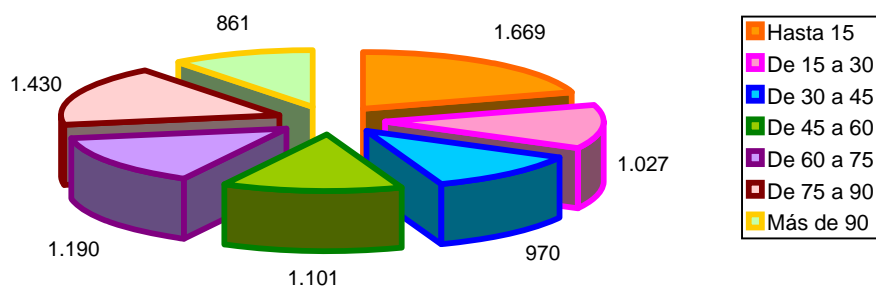
(2) Incluye Común Grande de las Pegueras, territorio adscrito a 36 municipios

TERRITORIO

1.3. Distribución autonómica de los municipios según superficie forestal, 2006

Provincias y Comunidades Autónomas	Total municipios	Superficie forestal						
		Hasta 15	De 15 a 30	De 30 a 45	De 45 a 60	De 60 a 75	De 75 a 90	Más de 90
Galicia	314	–	4	18	75	116	86	15
P. De Asturias	78	2	4	7	12	21	25	7
Cantabria	103	8	5	19	19	17	25	10
País Vasco	254	2	14	27	37	85	76	13
Navarra	340	37	44	39	37	42	57	84
La Rioja	175	46	27	16	12	14	14	46
Aragón	735	91	103	117	118	99	147	60
Cataluña	944	190	111	114	132	132	159	106
Baleares	67	9	20	12	8	9	7	2
Castilla Y León	2.304	675	326	240	275	246	314	228
Madrid	181	36	25	20	15	13	40	32
Castilla-La Mancha	920	213	158	123	102	119	134	71
C. Valenciana	542	138	63	70	83	73	81	34
R. De Murcia	45	6	10	9	13	6	1	–
Extremadura	387	30	33	35	56	86	95	52
Andalucía	771	185	78	96	96	90	135	91
Canarias	88	1	2	8	11	22	34	10
ESPAÑA	8.248	1.669	1.027	970	1.101	1.190	1.430	861

GRÁFICO: Número de municipios españoles según porcentaje de superficie forestal



TERRITORIO

1.4. Distribución autonómica de los municipios según superficie forestal arbolada, 2006

Provincias y Comunidades Autónomas	Total municipios	Superficie forestal arbolada						
		Hasta 15	De 15 a 30	De 30 a 45	De 45 a 60	De 60 a 75	De 75 a 90	Más de 90
Galicia	314	1	25	89	126	66	7	-
P. De Asturias	78	2	9	34	28	4	1	-
Cantabria	103	9	22	43	24	4	1	-
País Vasco	254	22	22	35	56	89	28	2
Navarra	340	76	44	36	30	67	45	42
La Rioja	175	77	25	23	18	16	12	4
Aragón	735	263	154	101	96	82	35	4
Cataluña	944	218	124	135	141	147	146	33
Baleares	67	11	24	14	7	7	4	-
Castilla Y León	2.304	937	426	361	297	182	73	28
Madrid	181	68	26	24	24	20	14	5
Castilla-La Mancha	920	316	190	107	103	104	82	18
C. Valenciana	542	255	103	72	54	31	24	3
R. De Murcia	45	21	11	10	2	1	-	-
Extremadura	387	71	42	84	83	71	32	4
Andalucía	771	327	140	101	90	47	60	6
Canarias	88	35	18	15	10	9	1	-
ESPAÑA	8.248	2.709	1.405	1.284	1.189	947	565	149

GRÁFICO: Número de municipios españoles según porcentaje de superficie forestal arbolada

