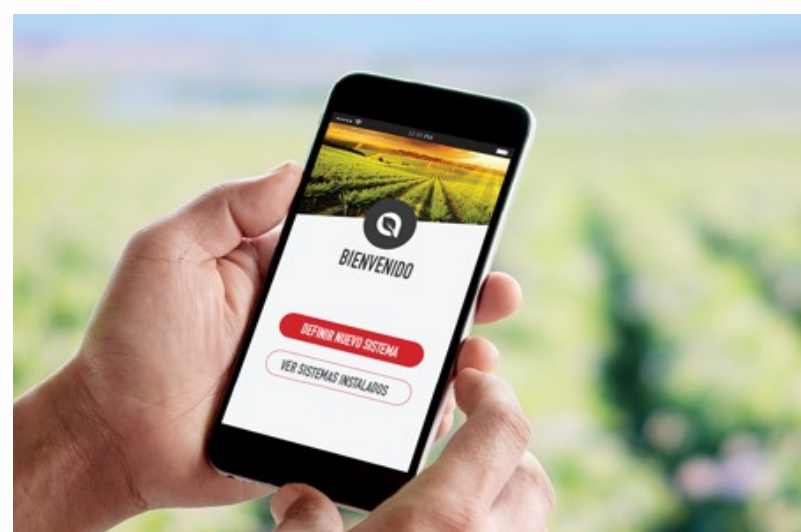


# HERRAMIENTAS DE GESTION EN COMUNIDADES DE REGANTES:

Automatismos

Regaber  
matholding group



## // AUTOMATIZACIÓN Y CONTROL



*Tecnología para un  
desarrollo sostenible*

Tecnología de fabricación propia para la telegestión del riego en agricultura y jardinería, de forma automática y en tiempo real. Soluciones Smart Irrigation siguiendo la tendencia Smart Agro y Smart City, para un uso eficiente del agua en la agricultura y en las ciudades.

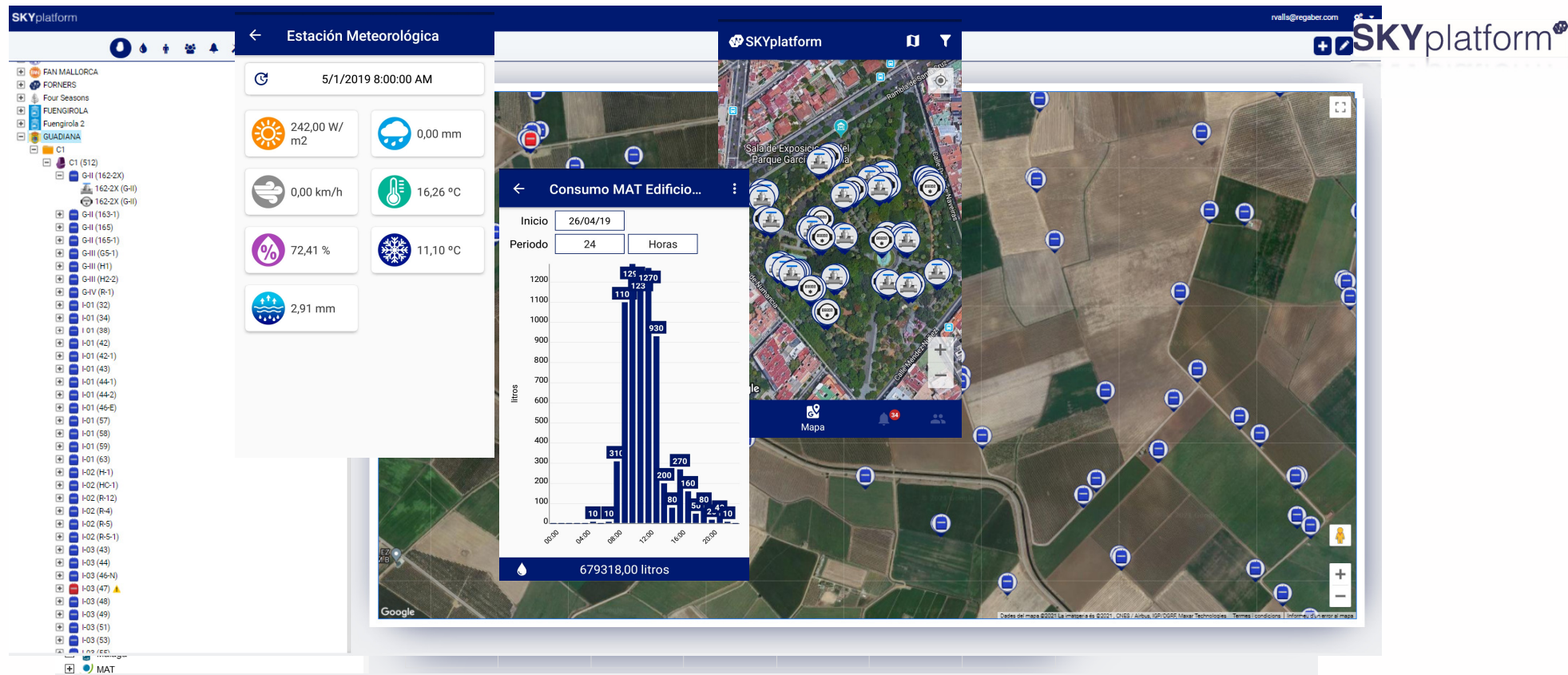
# // AUTOMATIZACIÓN Y CONTROL

## Nuestras referencias

Cr los Barrancos, Cr La Laguna, Cr Carcer y Sellent, Cr Nuestra Señora de la Torre, Cr Cascajos, Cr Vegas Bajas S-II, Cr Santa Marina del Rey, Cr Candon, Cr Vegas Bajas S-I, Cr San Isidro, Cr Estufa Maco, Cr algallarín, Cr Vegas Altas S-V, Cr Vegas Altas S-I, Cr Roques Planes, Cr Vegas Bajas-IV-A, Cr Flumen Segovia contadores, Cr Vegas Bajas-IV-B, Universidad de cordo Silves, Cr Genil Cabra, Cr Callen, Agricoop, Cr Vegas Bajas-IV Salillas, Ayuntamiento de Girona, Almansa (Albacete) C.R. Alic Bullas (Murcia), C.R. Cañada Macoca, C.R. Jacarilla, C.R. Lorca (Contramotor), Cr Azarbe Merancho (matanza), C.R. Rincon d Torremiguel, S.A.T. Casa D. Juan, El Codo (Albacete), CR Lo M bacete), Finca Casa Alta, Finca JM Los Frutales, Finca Labores rada Norte, Finca Ontalafia, CR Regadios de La Mancha, Finca tidor SAT, La Madriguera (Albacete), La Molineta (Albacete), Las Los Anguijes (Albacete), Los Pinos (Albacete), Parques y jardine Rincón del Moro, S.A.T. Casa Tia Juana, S.A.T. Llano Verde, S.A Mayorazgo de Agramón, S.A.T. Ontur, S.A.T. San Isidro, S.A.T. Santa Ana, SAT de Riegos de Albatana, SAT El Ojeado, SAT El de Alpera, SAT La Media Legua, SAT La Molineta, SAT N 3539 RIEGOS HONDON, SAT Pozo Estrecho, Sociedad Cooperativa La Mora y Los Tollos de Castilla La Mancha, El Molino, CR Cieza, CR Campoalto, Ayuntamiento de Tarragona, Ayuntamiento de Mollet del Vallès (Barcelona), Ayuntamiento de Segovia, Ayuntamiento de Valencia, Ayuntamiento de Mislata (Valencia), Ayuntamiento de Tenerife, Ayu Cartagena (Murcia), Ayuntamiento de Sevilla, Ayuntamiento de El Campel Ayuntamiento de Albal (Valencia), Ayuntamiento de Catarroja (Valencia), Ayuntamiento de Cádiz, Ayuntamiento Madrid, Ayuntamiento de Alginet (Valencia), Ayuntamiento de Cáceres (en proceso), Canal de Comunicaciones Unidas (CYII) (Madrid), Ayuntamiento de Barcelona, Ayuntamiento de Alicante, Ayuntamiento Lloret de Mar (Barcelona), Ayuntamiento de Fuengirola (Málaga), Ayuntamiento de Santa Cruz de Tenerife, Ayuntamiento de Viladecavalls (Barcelona), Ayuntamiento de Vigo (Pontevedra), Ayuntamiento de Oleiros (La Coruña), Ayuntamiento de Motril(Granada), Ayuntamiento Vélez (Málaga), Ayuntamiento de Papiol (Barcelona), Ayuntamiento de Irún, Ayuntamiento Málaga, Ayuntamiento de Las Rozas (Madrid), Ayuntamiento de Pamplona (en Urbanización les Platjetes (Benicassim), Urbanización Campo Olivar (Paterna), Urbanización Santa Bárbara (Valencia), Edificio Ciclo Integral del Agua (Valencia), EAT (Martorell), Finca el Rio, Cdad regantes Candanos, Cdad regantes Alcañiz, Cdad regantes 4 pobles, Cdad regantes Carrassumada, Cdad Pantà Riudecanyes, Pou del Carme, Vivers Alcanar, Torre Salas (Somontano), Dittmeyer, Madre del agua, Vista alegre, El Realengo, Mudapelo, la Vigia, Mata amarilla, los alamos, las lomas, santa ana (dittmeyer), coop. La verde, el moñito, telena montana de s.Jose, la rata, isla de la jurada, luis jimenez, grupo royal, grupo royal, la calvilla, finca ntr, la vequeta, exp. La Maria, C.R. De jabalquinto, C.r de fuente palmera, C.r el tarahal, C.r. Villafranca, C.r pedro abad, C.r. El Carpio, Universidad de la Rabida, Escuela de Capacitacion, Escuela de Capacitacion, Agricola "El Cubo", El Rancho, Almazarron, Cerro Gordo, El Potroso, Azanaque, Cartuja, Vilches, Expasa, La Juliana, Sat Agromedina, Cañalta, Explot.Oxona "Aparicio", Candeleiro, Hac.Martin Navarro, Parque Garcia San Avit, Cortijo Conti, Finca la Bautista, Torrecuellar.



## SOFTWARE SKYPLATFORM



# // AUTOMATIZACIÓN Y CONTROL

## Control de Canales



- ✓ El agua es cada día un recurso máspreciado, escaso y de peor calidad para nuestros cultivos
- ✓ Necesitamos implementar Métodos y Sistemas, que nos permitan desarrollar la actividad agrícola, minimizando los consumos de agua, energía y fertilizantes para nuestros cultivos.



# DIGITALIZACION de la Agricultura

## // Retos actuales de la gestión del riego

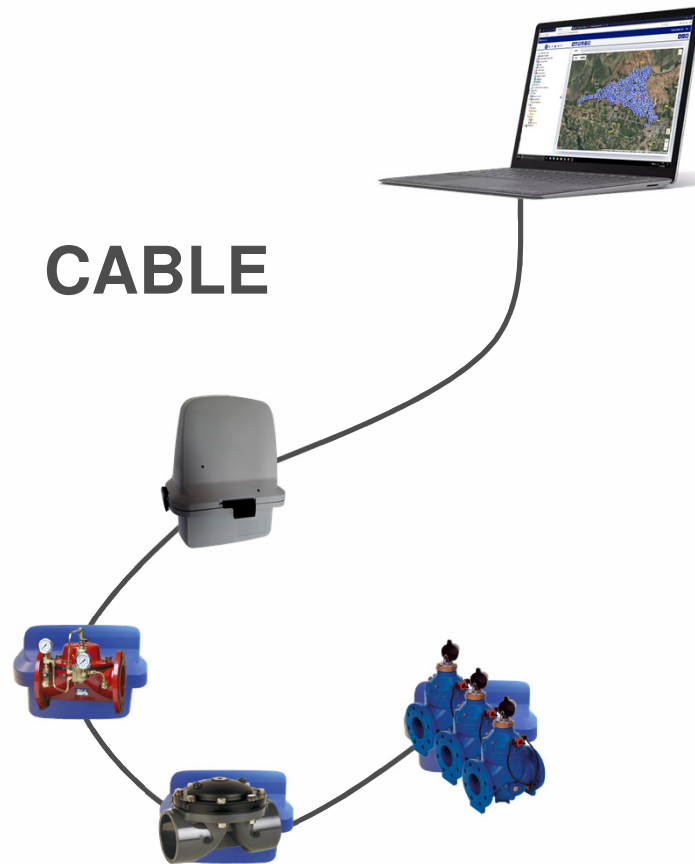
- Los recursos hídricos son cada vez más escasos.
- Sequías cada vez más largas y frecuentes).



- Aumentos de los costes:
  - Agua.
  - Energía.
  - Pesticidas.
  - Fertilizantes.
  - ...

//

# Evolución de los automatismos de Riego: Nuevas Tecnologías

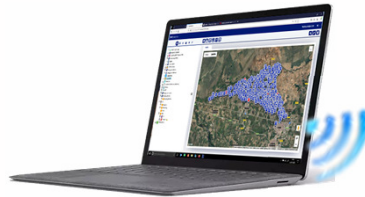




//

# Evolución de los automatismos de Riego: Nuevas Tecnologías

**CABLE**



**RADIO**



//

# Evolución de los automatismos de Riego: Nuevas Tecnologías





# Evolución de los automatismos de Riego: SCADAS y Puesto Central

- Puesto central local para nube.
- Incorporación de geolocalización.
- Incluyen herramientas para la Comunidad: facturación.
- De soluciones móviles para...

The collage illustrates the evolution of irrigation automation. It includes:

- A photograph of a server room with multiple racks of equipment.
- A mobile application interface for SKYplatform showing a map with various irrigation points marked with icons.
- A desktop software interface for SKYplatform displaying a hierarchical tree of irrigation zones and a map view.
- A weather station data screen titled 'Estación Meteorológica' showing real-time data for 5/1/2019 at 8:00:00 AM, including solar radiation (242,00 W/m<sup>2</sup>), precipitation (0,00 mm), wind speed (0,00 km/h), temperature (16,26 °C), humidity (72,41%), and frost risk (11,10 °C).
- A bar chart titled 'Consumo MAT Edificio...' showing water consumption in liters over a 24-hour period starting on 26/04/19. The chart shows a significant peak in consumption around 12:00.

Permiten el control de la red y visualización del estado instantáneo de la red de riego desde ordenador central y desde teléfonos móviles.



Convierten en acciones automáticas de un sistema lo que se hacía manualmente.

//

## Evolución de los automatismos de Riego: Gestión del Riego



CR Son Mesquida (Baleares). Año 1987

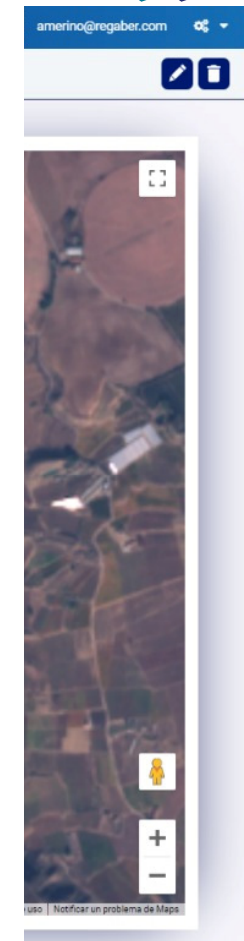
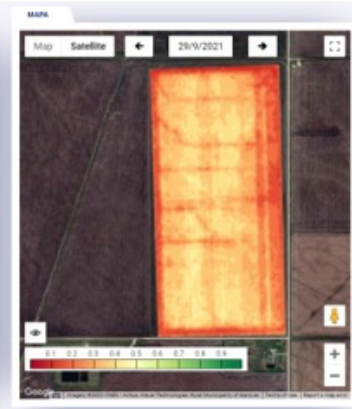
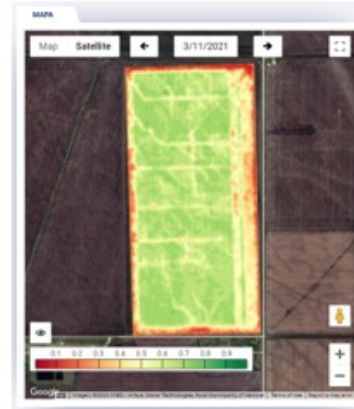
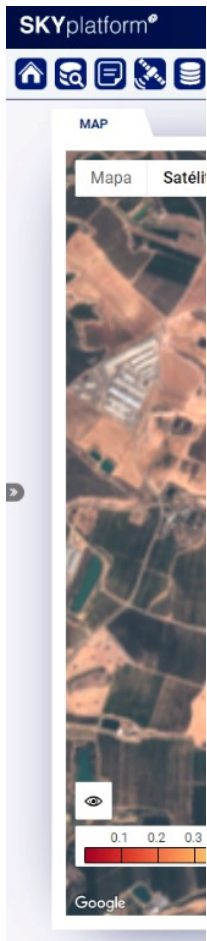
- Disponer de una herramienta que permita la gestión integral eficiente del sistema de distribución
  - Permitiendo el funcionamiento racional de la red.
  - Facilitando información y actuación sobre alarmas e incidencias.
  - Ayudando a la optimización energética del conjunto.
  - Minimizando los costes de explotación y mantenimiento.
  - Integrándose con el sistema de gestión de la comunidad de regantes.



**Optimización de los recursos**

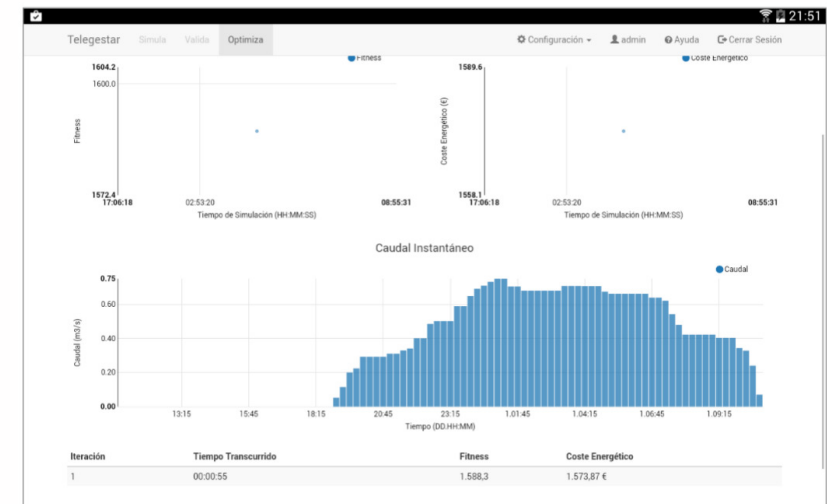
//

# Evolución de los automatismos de Riego: Gestión del Riego



# TELEGESTAR

SKYGESTAR una APP WEB que integra el Cloud Computing TeleGESTAR para la programación óptima de riegos y reducción de costes energéticos.



Reducción de 30% en coste energético



- Interés por parte de la UE y organismos públicos gubernamentales:
  - Subvenciones condicionadas a la aplicación de métodos de optimización de recursos.
  - Desarrollo de normas (UNE 318002-3) para la interoperatividad.

- Disponer de una herramienta que permita la gestión integral eficiente del sistema de distribución



- Tendencia futura/presente a que los autómatas recomienden/decidan por sí mismos cuando y cuánto regar.



Optimización de los recursos



**Regaber**  
 matholding group

[www.regaber.com](http://www.regaber.com)