

PLANES DE EMERGENCIA EN LOS BALSONES DE RESERVA DE LAS POTABILIZADORAS DE LA MCT

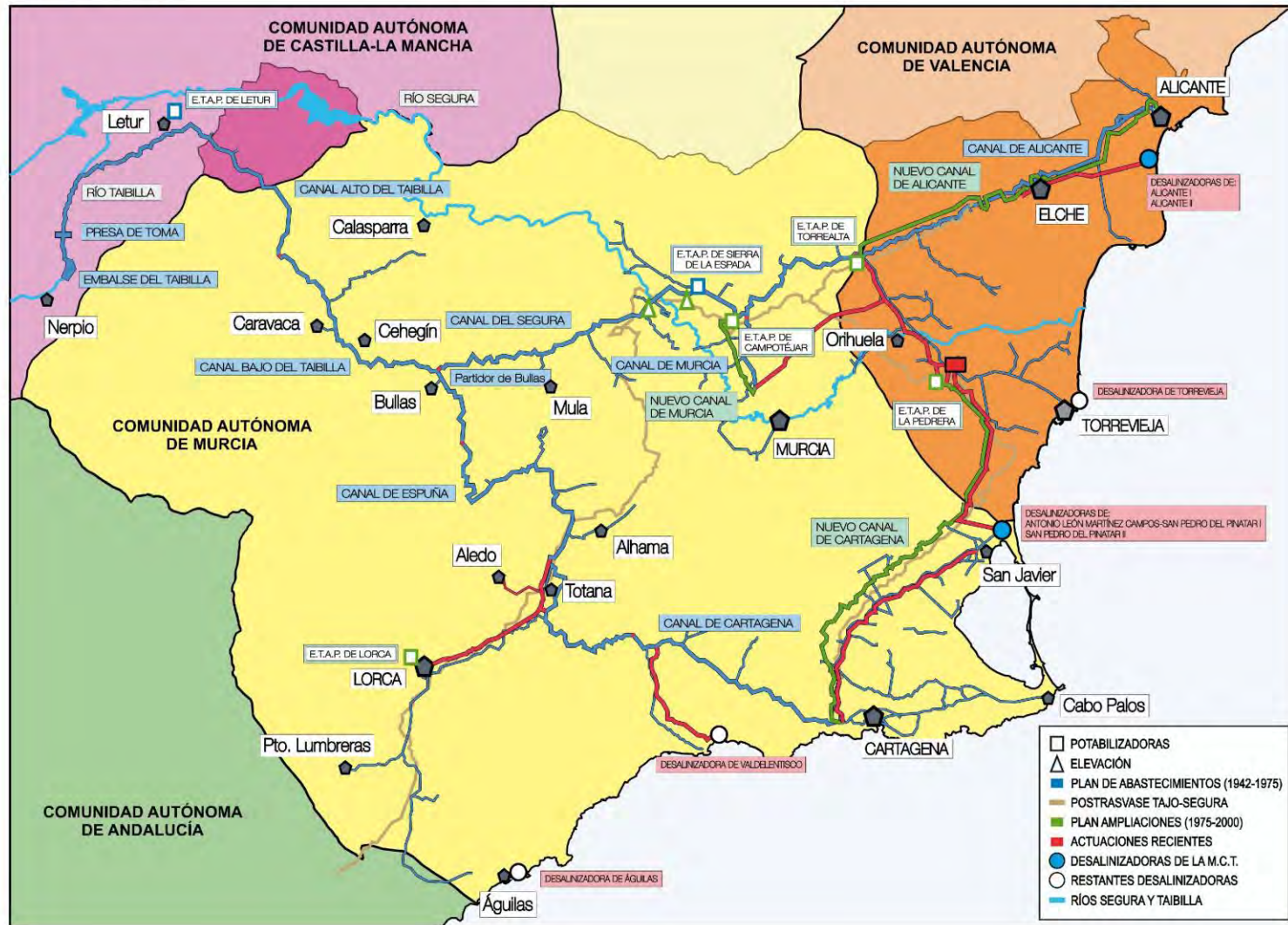
Madrid, 25 de Octubre de 2.017

CONTENIDO

1. La Mancomunidad de los Canales del Taibilla
2. Balsones de Reserva de las ETAP de la MCT
3. Situación Administrativa Balsones Reserva ETAP
4. Implantación Plan Emergencia Balsones ETAP Torrealta

1. La Mancomunidad de los Canales del Taibilla

SISTEMA HIDRÁULICO



2. Balsones de Reserva de las ETAP de la MCT



2. Balsones de Reserva de las ETAP de la MCT

BALSON RESERVA E.T.A.P. DE CAMPOTÉJAR



VOLUMEN ALMACENAMIENTO	TIPO LAMINA	PUESTA EN SERVICIO
250.000 m ³	PVC	1.994

BALSON RESERVA E.T.A.P. DE LORCA



VOLUMEN ALMACENAMIENTO	TIPO LAMINA	PUESTA EN SERVICIO
225.000 m ³	EPDM	1.999

2. Balsones de Reserva de las ETAP de la MCT

BALSON RESERVA E.T.A.P. DE SIERRA DE LA ESPADA



VOLUMEN ALMACENAMIENTO	TIPO LAMINA	PUESTA EN SERVICIO
250.000 m ³	PEAD	2.013

BALSON RESERVA E.T.A.P. DE TORREALTA - 3



VOLUMEN ALMACENAMIENTO	TIPO LAMINA	PUESTA EN SERVICIO
250.000 m ³	EPDM	2.003

2. Balsones de Reserva de las ETAP de la MCT

BALSONES RESERVA E.T.A.P. DE TORREALTA 1-2



VASO 1

VOLUMEN ALMACENAMIENTO	TIPO LAMINA	PUESTA EN SERVICIO
310.000 m ³	PEAD	2.013

VASO 2

VOLUMEN ALMACENAMIENTO	TIPO LAMINA	PUESTA EN SERVICIO
380.000 m ³	PEAD	2.013

3. Situación Administrativa Balsones ETAP MCT

BALSA	CLASIFICACIÓN	PLAN DE PUESTA EN CARGA	NORMAS DE EXPLOTACIÓN	PLAN DE EMERGENCIA	INFORME DE SEGURIDAD	IMPLANTACIÓN DEL PLAN DE EMERGENCIA
TORREALTA	A (*) (12/2001)	-	Redactadas: 11/2004 Última versión enviada a la DGA en septiembre de 2012 Aprobadas: 02/2013	Redacción inicial: 11/2004 (última versión nov-2014) Enviada a la DGA en nov-2014. Aprobado: 12/2014	Recibida respuesta de la DGA en 2012 (*)3	Plan Implantado Fin implantación: jun 2015
LORCA	A (*) (11/2001)	-	Redactadas: 11/2004 Última versión enviada a la DGA en dic-2013. Aprobadas: 01/2015	Redacción inicial: 11/2004 (última versión feb-2014) Enviada a la DGA en jul-2014. Aprobado: 12/2014	Recibida respuesta de la DGA en 2012 (*)3	- (*)4
CAMPOTEJAR	A (*) (07/2002)	-	Redactadas: 11/2004 Última versión enviada a la DGA en dic-2013. Aprobadas: 05/2014	Redacción inicial: 11/2004 (última versión feb-2014) Enviada la última versión a la DGA en octubre de 2014. Pendiente de contestación.	Recibida respuesta de la DGA en dic-2013 (*)3	- (*)4
NUEVAS BALSAS DE TORREALTA: BALSA 1	A (*) (11/2006)	Redactado: 05/2008 Aprobación 11/2010 Autorización para llenado parcial: 03/2011 Nueva solicitud: 29/04/2014. Autorización condicionada: 05/2014	Redactadas: 05/2008 Última versión enviada a la DGA en jun-2012 Aprobadas: 02/2013	Redacción inicial: 05/2008 Última versión: 12/2012 Aprobadas: 12/2013	-	Plan Implantado Fin implantación: jun 2015
NUEVAS BALSAS DE TORREALTA: BALSA 2	A (*) (11/2006)	Redactado: 05/2008 Aprobación 11/2010 Autorización para llenado parcial: 03/2011 Nueva solicitud: 29/04/2014 Autorización condicionada: 05/2014	Redactadas: 05/2008 Última versión enviada a la DGA en jun-2012 Aprobadas: 02/2013	Redacción inicial: 05/2008 Última versión: 12/2012 Aprobadas: 12/2013	-	Plan Implantado Fin implantación: jun 2015
SIERRA DE LA ESPADA	A (10/2012)	Redactado: 11/2013 Aprobación 12/2013	Redactadas: 05/2014 Aprobadas: 11/2014	Redactado: 07/2013 Aprobadas: 05/2014	Redactado: 11/2013	En fase de implantación

4. Implantación Plan Emergencia Balsones ETAP Torrealta

CRONOGRAMA IMPLANTACION PLANES EMERGENCIA BALSAS 1 - 2 - 3 ETAP TORREALTA

ACTUACION	2013	2014												2015						
	DIC	ENE	FEB	MAR	ABR	MAY	JUN	JUL	AGO	SEP	OCT	NOV	DIC	ENE	FEB	MAR	ABR	MAY	JUN	
APROBACION PLAN EMERGENCIA BALSAS 1 Y 2	■																			
NOMBRAMIENTO MIEMBROS COMITÉ IMPLANTACION						■	■													
REDACCION PROYECTO IMPLANTACION								■	■	■	■									
REUNION Nº 1 COMITÉ IMPLANTACION - CONSTITUCION											■	■								
DIVULGACION PLANES EMERGENCIA ORGANISMOS IMPLICADOS											■	■	■							
INSTALACION SISTEMAS AVISO POBLACION											■	■	■							
INTEGRACION PLANES EMERGENCIA EN PLAN ESPECIAL GENERALITAT VALENCIANA											■	■	■							
REUNION Nº 2 COMITÉ IMPLANTACION												■	■							
APROBACION PLAN EMERGENCIA BALSA 3													■	■						
FASE FORMATIVA Y ADIESTRAMIENTO														■	■	■				
REUNION Nº 3 COMITÉ IMPLANTACION - INTEGRACION BALSA 3																■	■			
REUNION Nº 4 COMITÉ IMPLANTACION - INFORMACION A MUNICIPIOS AFECTADOS																	■	■		
APROBACION Y ENTREGA TRIPTICOS																		■	■	
SIMULACRO																			■	■
REUNION Nº 5 COMITÉ IMPLANTACION - FIN IMPLANTACION																				■



4. Implantación Plan Emergencia Balsones ETAP Torrealta

CRONOGRAMA IMPLANTACION PLANES EMERGENCIA BALSAS 1 - 2 - 3 ETAP TORREALTA

ACTUACION	2013	2014												2015						
	DIC	ENE	FEB	MAR	ABR	MAY	JUN	JUL	AGO	SEP	OCT	NOV	DIC	ENE	FEB	MAR	ABR	MAY	JUN	
APROBACION PLAN EMERGENCIA BALSAS 1 Y 2																				
NOMBRAMIENTO MIEMBROS COMITÉ IMPLANTACION																				
REDACCION PROYECTO IMPLANTACION																				
REUNION Nº 1 COMITÉ IMPLANTACION - CONSTITUCION																				
DIVULGACION PLANES EMERGENCIA ORGANISMOS IMPLICADOS																				
INSTALACION SISTEMAS AVISO POBLACION																				
INTEGRACION PLANES EMERGENCIA EN PLAN ESPECIAL GENERALITAT VALENCIANA																				
REUNION Nº 2 COMITÉ IMPLANTACION																				
APROBACION PLAN EMERGENCIA BALSA 3																				
FASE FORMATIVA Y ADIESTRAMIENTO																				
REUNION Nº 3 COMITÉ IMPLANTACION - INTEGRACION BALSA 3																				
REUNION Nº 4 COMITÉ IMPLANTACION - INFORMACION A MUNICIPIOS AFECTADOS																				
APROBACION Y ENTREGA TRIPTICOS																				
SIMULACRO																				
REUNION Nº 5 COMITÉ IMPLANTACION - FIN IMPLANTACION																				

4. Implantación Plan Emergencia Balsones ETAP Torrealta

CRONOGRAMA IMPLANTACION PLANES EMERGENCIA BALSAS 1 - 2 - 3 ETAP TORREALTA

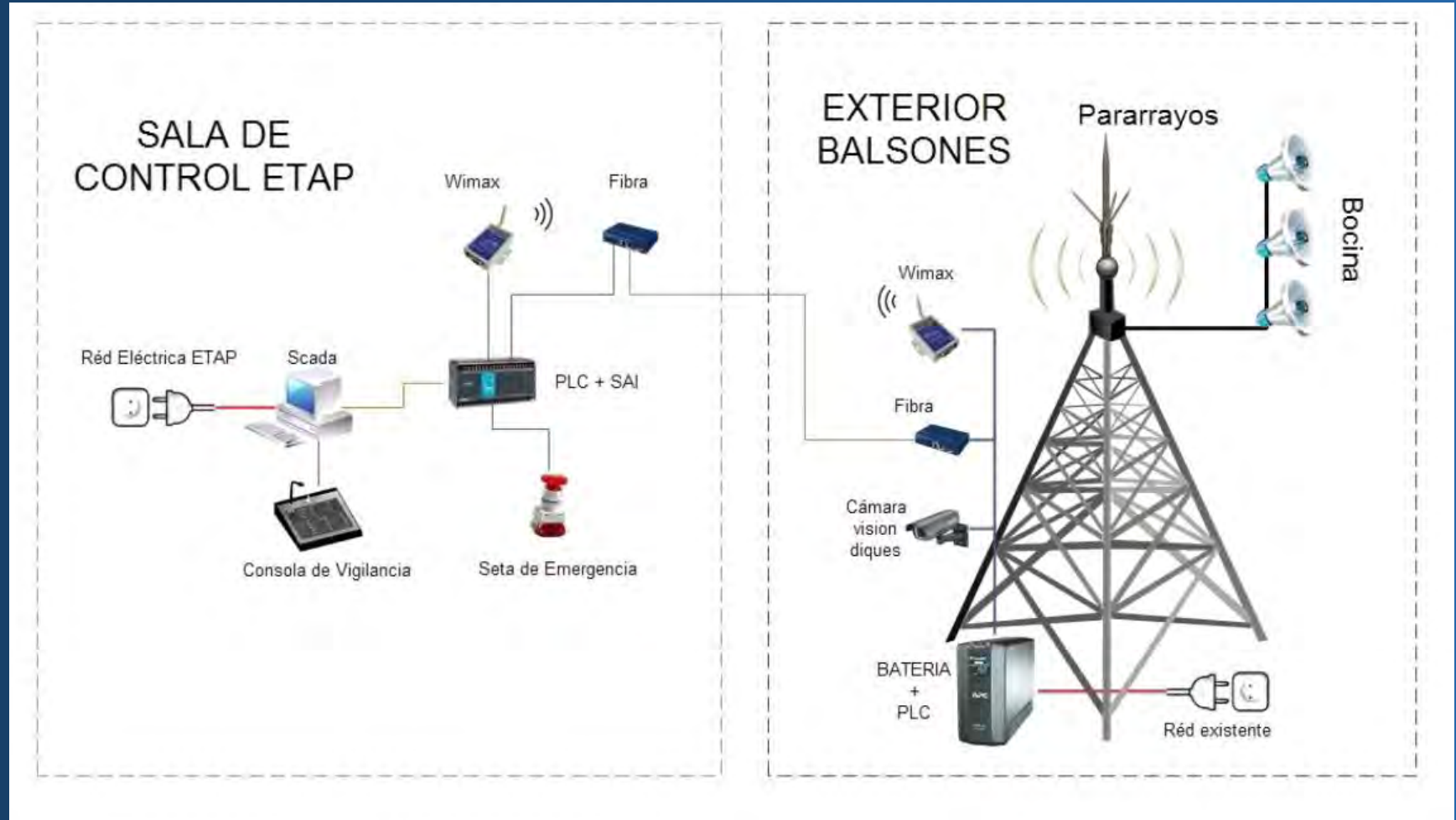
ACTUACION	2013	2014												2015						
	DIC	ENE	FEB	MAR	ABR	MAY	JUN	JUL	AGO	SEP	OCT	NOV	DIC	ENE	FEB	MAR	ABR	MAY	JUN	
NOMBRAMIENTO MIEMBROS COMITÉ IMPLANTACION																				
REDACCION PROYECTO IMPLANTACION																				
REUNION Nº 1 COMITÉ IMPLANTACION - CONSTITUCION																				
DIVULGACION PLANES EMERGENCIA ORGANISMOS IMPLICADOS																				
INSTALACION SISTEMAS AVISO POBLACION																				
INTEGRACION PLANES EMERGENCIA EN PLAN ESPECIAL GENERALITAT VALENCIANA																				
REUNION Nº 2 COMITÉ IMPLANTACION																				
APROBACION PLAN EMERGENCIA Balsa 3																				
FASE FORMATIVA Y ADIESTRAMIENTO																				
REUNION Nº 3 COMITÉ IMPLANTACION - INTEGRACION Balsa 3																				
REUNION Nº 4 COMITÉ IMPLANTACION - INFORMACION A MUNICIPIOS AFECTADOS																				
APROBACION Y ENTREGA TRIPTICOS																				
SIMULACRO																				
REUNION Nº 5 COMITÉ IMPLANTACION - FIN IMPLANTACION																				

4. Implantación Plan Emergencia Balsones ETAP Torrealta

CRONOGRAMA IMPLANTACION PLANES EMERGENCIA BALSAS 1 - 2 - 3 ETAP TORREALTA

ACTUACION	2013	2014												2015						
	DIC	ENE	FEB	MAR	ABR	MAY	JUN	JUL	AGO	SEP	OCT	NOV	DIC	ENE	FEB	MAR	ABR	MAY	JUN	
REDACCION PROYECTO IMPLANTACION																				
REUNION Nº 1 COMITÉ IMPLANTACION - CONSTITUCION																				
DIVULGACION PLANES EMERGENCIA ORGANISMOS IMPLICADOS																				
INSTALACION SISTEMAS AVISO POBLACION																				
INTEGRACION PLANES EMERGENCIA EN PLAN ESPECIAL GENERALITAT VALENCIANA																				
REUNION Nº 2 COMITÉ IMPLANTACION																				
APROBACION PLAN EMERGENCIA Balsa 3																				
FASE FORMATIVA Y ADIESTRAMIENTO																				
REUNION Nº 3 COMITÉ IMPLANTACION - INTEGRACION Balsa 3																				
REUNION Nº 4 COMITÉ IMPLANTACION - INFORMACION A MUNICIPIOS AFECTADOS																				
APROBACION Y ENTREGA TRIPTICOS																				
SIMULACRO																				
REUNION Nº 5 COMITÉ IMPLANTACION - FIN IMPLANTACION																				

4. Implantación Plan Emergencia Balsones ETAP Torrealta



4. Implantación Plan Emergencia Balsones ETAP Torrealta

CRONOGRAMA IMPLANTACION PLANES EMERGENCIA BALSAS 1 - 2 - 3 ETAP TORREALTA

ACTUACION	2013	2014												2015						
	DIC	ENE	FEB	MAR	ABR	MAY	JUN	JUL	AGO	SEP	OCT	NOV	DIC	ENE	FEB	MAR	ABR	MAY	JUN	
REUNION Nº 1 COMITÉ EMERGENCIA Y PLANES																				
REUNION Nº 2 COMITÉ EMERGENCIA Y PLANES																				
REUNION Nº 3 COMITÉ EMERGENCIA Y PLANES																				
REUNION Nº 4 COMITÉ EMERGENCIA Y PLANES																				
REUNION Nº 5 COMITÉ EMERGENCIA Y PLANES																				
REUNION Nº 6 COMITÉ EMERGENCIA Y PLANES																				
REUNION Nº 7 COMITÉ EMERGENCIA Y PLANES																				
REUNION Nº 8 COMITÉ EMERGENCIA Y PLANES																				
REUNION Nº 9 COMITÉ EMERGENCIA Y PLANES																				
REUNION Nº 10 COMITÉ EMERGENCIA Y PLANES																				
REUNION Nº 11 COMITÉ EMERGENCIA Y PLANES																				
REUNION Nº 12 COMITÉ EMERGENCIA Y PLANES																				
REUNION Nº 13 COMITÉ EMERGENCIA Y PLANES																				
REUNION Nº 14 COMITÉ EMERGENCIA Y PLANES																				
REUNION Nº 15 COMITÉ EMERGENCIA Y PLANES																				
REUNION Nº 16 COMITÉ EMERGENCIA Y PLANES																				
REUNION Nº 17 COMITÉ EMERGENCIA Y PLANES																				
REUNION Nº 18 COMITÉ EMERGENCIA Y PLANES																				
REUNION Nº 19 COMITÉ EMERGENCIA Y PLANES																				
REUNION Nº 20 COMITÉ EMERGENCIA Y PLANES																				
REUNION Nº 21 COMITÉ EMERGENCIA Y PLANES																				
REUNION Nº 22 COMITÉ EMERGENCIA Y PLANES																				
REUNION Nº 23 COMITÉ EMERGENCIA Y PLANES																				
REUNION Nº 24 COMITÉ EMERGENCIA Y PLANES																				
REUNION Nº 25 COMITÉ EMERGENCIA Y PLANES																				
REUNION Nº 26 COMITÉ EMERGENCIA Y PLANES																				
REUNION Nº 27 COMITÉ EMERGENCIA Y PLANES																				
REUNION Nº 28 COMITÉ EMERGENCIA Y PLANES																				
REUNION Nº 29 COMITÉ EMERGENCIA Y PLANES																				
REUNION Nº 30 COMITÉ EMERGENCIA Y PLANES																				
REUNION Nº 31 COMITÉ EMERGENCIA Y PLANES																				
REUNION Nº 32 COMITÉ EMERGENCIA Y PLANES																				
REUNION Nº 33 COMITÉ EMERGENCIA Y PLANES																				
REUNION Nº 34 COMITÉ EMERGENCIA Y PLANES																				
REUNION Nº 35 COMITÉ EMERGENCIA Y PLANES																				
REUNION Nº 36 COMITÉ EMERGENCIA Y PLANES																				
REUNION Nº 37 COMITÉ EMERGENCIA Y PLANES																				
REUNION Nº 38 COMITÉ EMERGENCIA Y PLANES																				
REUNION Nº 39 COMITÉ EMERGENCIA Y PLANES																				
REUNION Nº 40 COMITÉ EMERGENCIA Y PLANES																				
REUNION Nº 41 COMITÉ EMERGENCIA Y PLANES																				
REUNION Nº 42 COMITÉ EMERGENCIA Y PLANES																				
REUNION Nº 43 COMITÉ EMERGENCIA Y PLANES																				
REUNION Nº 44 COMITÉ EMERGENCIA Y PLANES																				
REUNION Nº 45 COMITÉ EMERGENCIA Y PLANES																				
REUNION Nº 46 COMITÉ EMERGENCIA Y PLANES																				
REUNION Nº 47 COMITÉ EMERGENCIA Y PLANES																				
REUNION Nº 48 COMITÉ EMERGENCIA Y PLANES																				
REUNION Nº 49 COMITÉ EMERGENCIA Y PLANES																				
REUNION Nº 50 COMITÉ EMERGENCIA Y PLANES																				



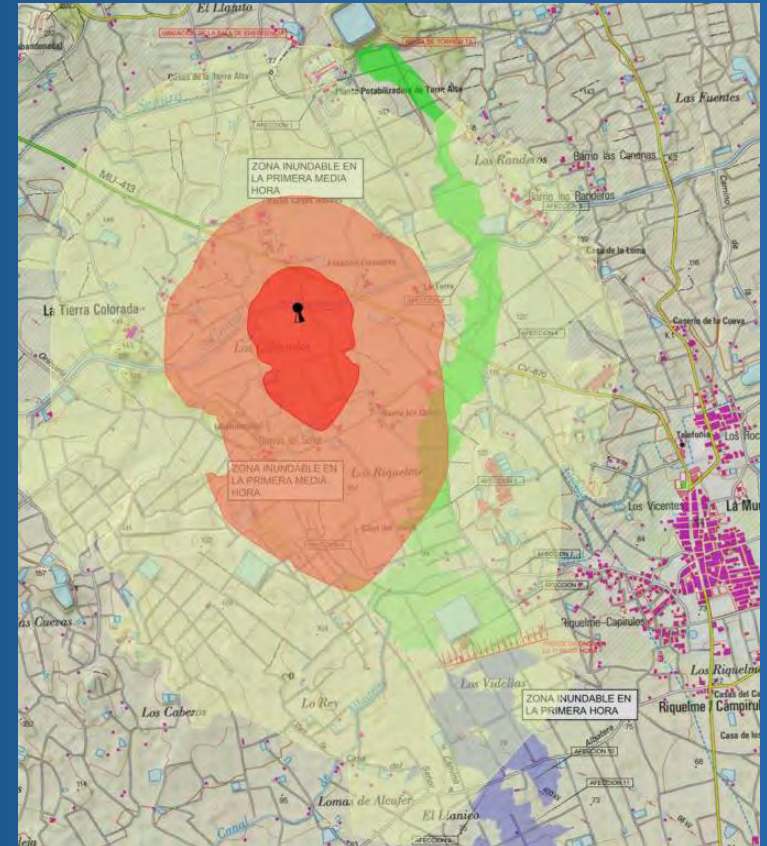
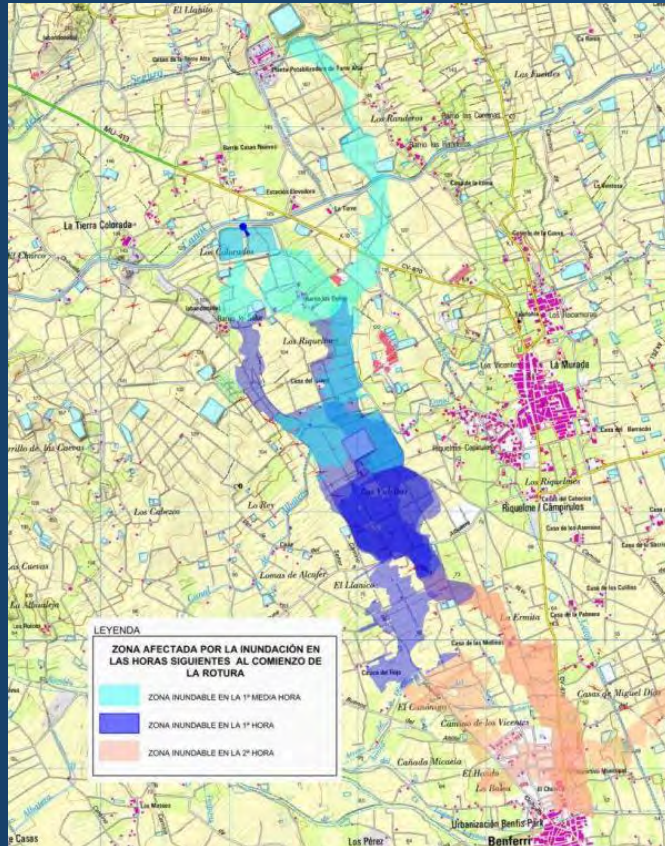
4. Implantación Plan Emergencia Balsones ETAP Torrealta

CRONOGRAMA IMPLANTACION PLANES EMERGENCIA BALSAS 1 - 2 - 3 ETAP TORREALTA

ACTUACION	2013	2014												2015					
	DIC	ENE	FEB	MAR	ABR	MAY	JUN	JUL	AGO	SEP	OCT	NOV	DIC	ENE	FEB	MAR	ABR	MAY	JUN
APROBACION PLAN EMERGENCIA BALSAS 1-2-3																			
REUNION N° 1 COMITÉ IMPLANTACION																			
REUNION N° 2 COMITÉ IMPLANTACION																			
REUNION N° 3 COMITÉ IMPLANTACION - INFORMACION																			
REUNION N° 4 COMITÉ IMPLANTACION - COORDINACION																			
REUNION N° 5 COMITÉ IMPLANTACION																			
REUNION N° 6 COMITÉ IMPLANTACION																			
REUNION N° 7 COMITÉ IMPLANTACION																			
REUNION N° 8 COMITÉ IMPLANTACION																			
REUNION N° 9 COMITÉ IMPLANTACION																			
REUNION N° 10 COMITÉ IMPLANTACION																			
REUNION N° 11 COMITÉ IMPLANTACION																			
REUNION N° 12 COMITÉ IMPLANTACION																			
REUNION N° 13 COMITÉ IMPLANTACION																			
REUNION N° 14 COMITÉ IMPLANTACION																			
REUNION N° 15 COMITÉ IMPLANTACION																			
REUNION N° 16 COMITÉ IMPLANTACION																			
REUNION N° 17 COMITÉ IMPLANTACION																			
REUNION N° 18 COMITÉ IMPLANTACION																			
REUNION N° 19 COMITÉ IMPLANTACION																			
REUNION N° 20 COMITÉ IMPLANTACION																			
REUNION N° 21 COMITÉ IMPLANTACION																			
REUNION N° 22 COMITÉ IMPLANTACION																			
REUNION N° 23 COMITÉ IMPLANTACION																			
REUNION N° 24 COMITÉ IMPLANTACION																			
REUNION N° 25 COMITÉ IMPLANTACION																			
REUNION N° 26 COMITÉ IMPLANTACION																			
REUNION N° 27 COMITÉ IMPLANTACION																			
REUNION N° 28 COMITÉ IMPLANTACION																			
REUNION N° 29 COMITÉ IMPLANTACION																			
REUNION N° 30 COMITÉ IMPLANTACION																			



4. Implantación Plan Emergencia Balsones ETAP Torrealta



4. Implantación Plan Emergencia Balsones ETAP Torrealta



4. Implantación Plan Emergencia Balsones ETAP Torrealta

CRONOGRAMA IMPLANTACION PLANES EMERGENCIA BALSAS 1 - 2 - 3 ETAP TORREALTA

ACTUACION	2013	2014												2015						
	DIC	ENE	FEB	MAR	ABR	MAY	JUN	JUL	AGO	SEP	OCT	NOV	DIC	ENE	FEB	MAR	ABR	MAY	JUN	
APROBACION PLAN EMERGENCIA BALSAS 1 - 2 - 3																				
NOMBRAMIENTO MIEMBROS COMITÉ IMPLANTACION																				
REDACCION PROYECTO IMPLANTACION																				
REUNION Nº 1 COMITÉ IMPLANTACION - CONSTITUCION																				
DIVULGACION PLANES EMERGENCIA A LOS SERVICIOS INTERCABLES																				
INSTALACION DE LAS UNIDADES DE EMERGENCIA																				
INTEGRACION PLANES EMERGENCIA EN PLAN ESPECIAL GENERALITAT VALENCIANA																				
REUNION Nº 2 COMITÉ IMPLANTACION																				
APROBACION PLAN EMERGENCIA Balsa 3																				
FASE FORMATIVA Y ADIESTRAMIENTO																				
REUNION Nº 3 COMITÉ IMPLANTACION - INTEGRACION Balsa 3																				
REUNION Nº 4 COMITÉ IMPLANTACION - INFORMACION A MUNICIPIOS AFECTADOS																				
APROBACION Y ENTREGA TRIPTICOS																				
SIMULACRO																				
REUNION Nº 5 COMITÉ IMPLANTACION - FIN IMPLANTACION																				

4. Implantación Plan Emergencia Balsones ETAP Torrealta

CRONOGRAMA IMPLANTACION PLANES EMERGENCIA BALSAS 1 - 2 - 3 ETAP TORREALTA

ACTUACION	2013		2014												2015					
	DIC	ENE	FEB	MAR	ABR	MAY	JUN	JUL	AGO	SEP	OCT	NOV	DIC	ENE	FEB	MAR	ABR	MAY	JUN	
APROBACION PLAN EMERGENCIA BALSAS 1 - 2 - 3	■																			
NOMBRAMIENTO MIEMBROS COMITÉ IMPLANTACION						■	■													
REDACCION PROYECTO IMPLANTACION								■	■	■	■									
REUNION Nº 1 COMITÉ IMPLANTACION - CONSTITUCION												■	■							
DIVULGACION PLANES EMERGENCIA A OSERNIEMCS IMPLICADOS												■	■							
INSTALACION DE MÁQUINAS DE FORMACION														■	■					
INTEGRACION PLANES EMERGENCIA EN PLAN EDUCACIONAL GENERAL TAT VALENCIANA													■	■						
REUNION Nº 2 COMITÉ IMPLANTACION														■	■					
APROBACION PLAN EMERGENCIA Balsa 3															■					
FASE FORMATIVA Y ADIESTRAMIENTO																■	■			
REUNION Nº 3 COMITÉ IMPLANTACION - INTEGRACION Balsa 3																	■	■		
REUNION Nº 4 COMITÉ IMPLANTACION - INFORMACION A MUNICIPIOS AFECTADOS																			■	■
APROBACION Y ENTREGA TRIPTICOS																				■
SIMULACRO																				■
REUNION Nº 5 COMITÉ IMPLANTACION - FIN IMPLANTACION																				■

4. Implantación Plan Emergencia Balsones ETAP Torrealta

MANUAL PROCEDIMIENTO INTERNO ACTUACION ANTE EMERGENCIA

1. Equipo - Comunicaciones
2. Escenarios – Indicadores / Umbrales
3. Procedimientos Comunicación por Escenario
4. Actuaciones por Indicador y Escenario
5. Procedimientos de Comunicación
6. Formularios de Comunicación
7. Procedimientos de Vigilancia e Inspección
8. Procedimientos Correctivos

4. Implantación Plan Emergencia Balsones ETAP Torrealta

CRONOGRAMA IMPLANTACION PLANES EMERGENCIA BALSAS 1 - 2 - 3 ETAP TORREALTA

ACTUACION	2013	2014												2015					
	DIC	ENE	FEB	MAR	ABR	MAY	JUN	JUL	AGO	SEP	OCT	NOV	DIC	ENE	FEB	MAR	ABR	MAY	JUN
APROBACION PLAN EMERGENCIA BALSAS 1 Y 2	■																		
NOMBRAMIENTO MIEMBROS COMITÉ IMPLANTACION						■													
REDACCION PROYECTO IMPLANTACION								■	■	■	■								
REUNION Nº 1 COMITÉ IMPLANTACION - CONSTITUCION											■								
DIVULGACION PLANES EMERGENCIA ORGANISMOS IMPLICADOS											■	■							
INSTALACION SISTEMAS AVISO POPULACION											■	■							
INTEGRACION PLANES EMERGENCIA EN PLAN ESPECIAL GENERALITAT VALENCIANA											■	■							
REUNION Nº 2 COMITÉ IMPLANTACION													■						
APROBACION PLAN EMERGENCIA BALSA 3													■						
FASE FORMATIVA Y ADIESTRAMIENTO														■	■				
REUNION Nº 3 COMITÉ IMPLANTACION - INTEGRACION HAISA																■			
REUNION Nº 4 COMITÉ IMPLANTACION - INFORMACION A MUNICIPIOS AFFECTADOS																	■		
APROBACION Y ENTREGA TRIPTICOS																		■	
SIMULACRO																		■	
REUNION Nº 5 COMITÉ IMPLANTACION - FIN IMPLANTACION																			■



4. Implantación Plan Emergencia Balsones ETAP Torrealta

Qué es y para qué sirve un plan de emergencia

El plan de Emergencias establece la organización de los recursos humanos y materiales necesarios para controlar la seguridad de los Balsas 1, 2 y 3.

Facilita la puesta en activo de los servicios y recursos para proteger a la población en caso de incidente.

Permite a la población adoptar las medidas oportunas de autoprotección.

Dispone de los medios adecuados para actuar a la población.

Prepara a la población con simulacros de emergencia.

Quando haya pasado la alarma, recuerde:

- No regrese a casa hasta que la señal indique que ha pasado el peligro.
- No viaje en coche una vez que se haya producido la inundación. Los caminos y carreteras pueden estar embarrados.
- Consulte con su Ayuntamiento.

Conservar esta información. Es muy importante.

PLAN DE EMERGENCIA

Balsas 1, 2 y 3 ETAP Torrealta ORIHUELA

ZONA 1ª MEDIA HORA

TELÉFONO DE EMERGENCIAS 112



GENERALITAT VALENCIANA 112

GOBIERNO DE ESPAÑA MINISTERIO DE INTERIO

Qué es y para qué sirve un plan de emergencia

El plan de Emergencias establece la organización de los recursos humanos y materiales necesarios para controlar la seguridad de los Balsas 1, 2 y 3.

Facilita la puesta en activo de los servicios y recursos para proteger a la población en caso de incidente.

Permite a la población adoptar las medidas oportunas de autoprotección.

Dispone de los medios adecuados para actuar a la población.

Prepara a la población con simulacros de emergencia.

Quando haya pasado la alarma, recuerde:

- No regrese a casa hasta que la señal indique que ha pasado el peligro.
- No viaje en coche una vez que se haya producido la inundación. Los caminos y carreteras pueden estar embarrados.
- Consulte con su Ayuntamiento.

Conservar esta información. Es muy importante.

PLAN DE EMERGENCIA

Balsas 1, 2 y 3 ETAP Torrealta ORIHUELA

ZONA 2ª HORA

TELÉFONO DE EMERGENCIAS 112



GENERALITAT VALENCIANA 112

GOBIERNO DE ESPAÑA MINISTERIO DE INTERIO

Cómo sabrá usted que se ha producido una situación de alarma:

Siempre se detecta un problema grave, que no sea seguro que se pueda resolver, las autoridades municipales y Protección Civil podrán decidir la evacuación ordenada de las poblaciones susceptibles de ser inundadas. Esta evacuación se avisará con los medios de comunicación ordinarios, como emisoras de radio, megafonía, mensajes cortos, etc.

Si la rotura se trata de un problema grave, se activarán las alarmas.

¿Qué se debe hacer

- Seguir en todo momento las indicaciones de las autoridades.
- Si suena la sirena, acudir a los puntos de concentración establecidos.
- No ir a buscar a los niños al colegio, los profesores saben cómo actuar y los evacuarán tal y como se hacen en los simulacros.
- Llevar consigo un aparato de radio.
- No utilizar el teléfono móvil para no colapsar las líneas necesarias para organizar la ayuda.
- No cruzar ni ríos ni torrentes. Alejarse de ellos.
- No volver hacia atrás. Las crecidas de los ríos son muy rápidas, no dejando tiempo para retroceder.
- Tener previsto un pequeño equipo de material.
- Llevar ropa de abrigo y calzado adecuado.
- Llevar consigo el teléfono móvil ya que puede servir de localizador.

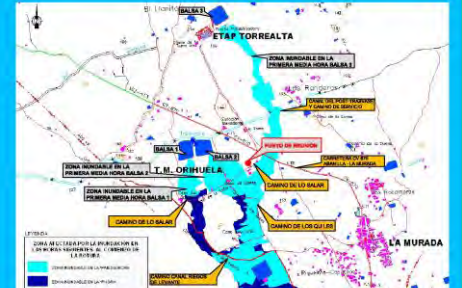
SIRENA DE ALARMA DURACIÓN MÍNIMA: 2 MINUTOS **SIRENA 2 SEG.** **BIENICIO 3 SEG.**

SIRENA FIN DE ALARMA 30 SEGUNDOS DE SONIDO CONTINUADO

Evitar las siguientes carreteras, calles y caminos en caso de emergencia

NO utilizar el Camino de lo Salas. NO utilizar el Camino de los Quiles.

NO utilizar la carretera CV-870 / MU-413. NO utilizar el Camino Canal Riegos de Levanta.



ETAP TORREALTA

LA MURADA

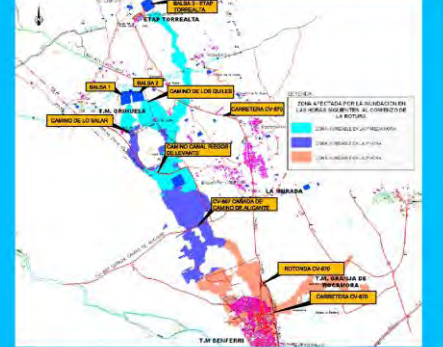
COMUNIDAD AUTÓNOMA DE VALENCIA

¿Qué se debe hacer

- Seguir en todo momento las indicaciones de las autoridades.
- No ir a buscar a los niños al colegio, los profesores saben cómo actuar y los evacuarán tal y como se hacen en los simulacros.
- Llevar consigo un aparato de radio.
- No utilizar el teléfono móvil para no colapsar las líneas necesarias para organizar la ayuda.
- No cruzar ni ríos ni torrentes. Alejarse de ellos.
- No volver hacia atrás. Las crecidas de los ríos son muy rápidas, no dejando tiempo para retroceder.
- Tener previsto un pequeño equipo de material.
- Llevar ropa de abrigo y calzado adecuado.
- Llevar consigo el teléfono móvil ya que puede servir de localizador.

¿Cómo sabrá usted que se ha producido una situación de alarma?

Cuando se detecta un problema grave, que no sea seguro que se pueda resolver, las autoridades municipales y Protección Civil podrán decidir la evacuación ordenada de las poblaciones susceptibles de ser inundadas. Esta evacuación se avisará con los medios de comunicación ordinarios, como emisoras de radio, megafonía, mensajes cortos, etc.



ETAP TORREALTA

LA MURADA

COMUNIDAD AUTÓNOMA DE VALENCIA

4. Implantación Plan Emergencia Balsones ETAP Torrealta

CRONOGRAMA IMPLANTACION PLANES EMERGENCIA BALSAS 1 - 2 - 3 ETAP TORREALTA

ACTUACION	2013												2014												2015					
	DIC	ENE	FEB	MAR	ABR	MAY	JUN	JUL	AGO	SEP	OCT	NOV	DIC	ENE	FEB	MAR	ABR	MAY	JUN	ENE	FEB	MAR	ABR	MAY	JUN					
APROBACION PLAN EMERGENCIA BALSAS 1-2-3																														
NOMBRAMIENTO MIEMBROS COMITÉ IMPLANTACION																														
REDACCION PROYECTO IMPLANTACION																														
REUNION Nº 1 COMITÉ IMPLANTACION - CONSTITUCION																														
DIVULGACION PLANES EMERGENCIA ORGANISMOS IMPLICADOS																														
INSTALACION SISTEMAS AMISO POBLACION																														
INTEGRACION PLANES EMERGENCIA EN PLAN ESPECIAL GENERALITAT VALENCIANA																														
REUNION Nº 2 COMITÉ IMPLANTACION																														
APROBACION PLAN EMERGENCIA BALSA 3																														
FASE FORMATIVA Y ADIESTRAMIENTO																														
REUNION Nº 3 COMITÉ IMPLANTACION - INTEGRACION BALSA 3																														
REUNION Nº 4 COMITÉ IMPLANTACION - INFORMACION A MUNICIPIOS AFFECTADOS																														
APROBACION Y ENTREGA TRIPLICES																														
SIMULACRO																														
REUNION Nº 5 COMITÉ IMPLANTACION - FIN IMPLANTACION																														

4. Implantación Plan Emergencia Balsones ETAP Torrealta

CRONOGRAMA IMPLANTACION PLANES EMERGENCIA BALSAS 1 - 2 - 3 ETAP TORREALTA

ACTUACION	2013												2014												2015					
	DIC	ENE	FEB	MAR	ABR	MAY	JUN	JUL	AGO	SEP	OCT	NOV	DIC	ENE	FEB	MAR	ABR	MAY	JUN	ENE	FEB	MAR	ABR	MAY	JUN					
APROBACION PLAN EMERGENCIA BALSA 1																														
NOMBRAMIENTO MIEMBROS COMITÉ IMPLANTACION																														
REDACCION PROYECTO IMPLANTACION																														
REUNION Nº 1 COMITÉ IMPLANTACION - CONSTITUCION																														
DIVULGACION PLANES EMERGENCIA ORGANISMOS IMPLICADOS																														
INSTALACION SISTEMAS AVISO POBLACION																														
INTEGRACION PLANES EMERGENCIA EN PLAN ESPECIAL GENERALITAT VALENCIANA																														
REUNION Nº 2 COMITÉ IMPLANTACION																														
ADOPCION PLAN EMERGENCIA BALSA 2																														
FASE FORMATIVA Y ADIESTRAMIENTO																														
REUNION Nº 3 COMITÉ IMPLANTACION - INTEGRACION BALSA 2																														
REUNION Nº 4 COMITÉ IMPLANTACION - INFORMACION A MUNICIPIOS AFFECTADOS																														
APROBACION Y ENTREGA TRIPULACION																														
DIVULGACION																														
REUNION Nº 5 COMITÉ IMPLANTACION - FIN IMPLANTACION																														



Muchas gracias