

## Cuarto trimestre de 2018

Datos de la Encuesta de Población Activa (EPA) publicada por el INE el 29 de enero de 2019

**TOTAL DE LA ECONOMÍA:** El número de **activos** es de 22.868.800 personas, de las cuales 19.564.600 estaban **ocupadas** y 3.304.300 **paradas**. Respecto al trimestre anterior, el número de ocupados ha subido en 36.600 personas (+0,19%) y el de parados ha disminuido en 21.700 personas (-0,65%). Respecto al mismo trimestre de 2017, los ocupados aumentan en 566.200 personas (+2,98%) y los parados disminuyen en 462.400 personas (-12,28%). La **tasa de paro** se sitúa en el 14,45% de la población activa: 0,10 puntos porcentuales menos que el trimestre pasado y 2,10 p.p. menos que el año anterior.

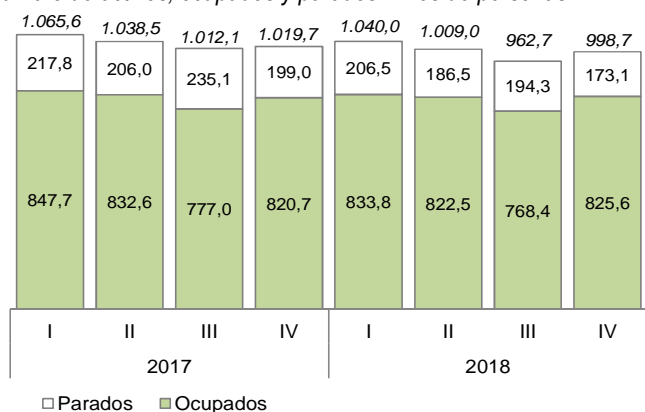
### 1. SECTOR PRIMARIO

Agricultura, Ganadería, Silvicultura, Pesca y Acuicultura

El número de **activos** en el **cuarto trimestre de 2018** es de 998.700 personas, de las cuales **825.600 estaban ocupadas y 173.100 paradas**. Los activos aumentan en 36.000 personas (+3,7%) respecto al trimestre anterior, pero disminuyen un 2,1% (-21.000 personas) con respecto al 4º trimestre de 2017.

Gráfico 1. Sector Primario.

Número de activos, ocupados y parados. Miles de personas

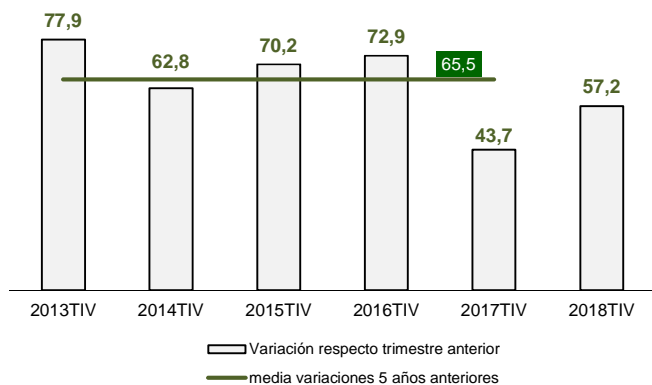


Nota: El número superior de cada columna representa el número de activos, de manera que activos = ocupados + parados

El número de **ocupados** ha aumentado en 57.200 personas *respecto al trimestre anterior*, un 7,4% más. En este trimestre suele aumentar la ocupación, siendo el incremento de este año superior al que tuvo lugar en 2017, pero inferior al aumento medio de 2013 a 2017.

Gráfico 2. Sector Primario

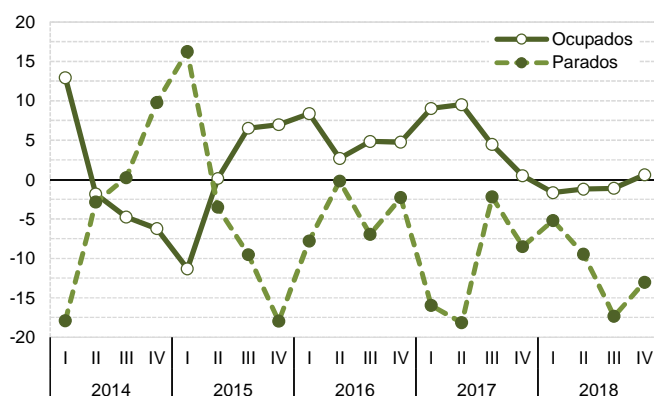
Diferencia de ocupados (miles) respecto al trimestre anterior  
Cuarto trimestre de cada año



En *términos interanuales*, el número de ocupados aumenta un 0,6% *respecto al año anterior*, esto es, 4.900 empleos más en un año. Con este dato, se recupera la creación de empleo en el sector primario, dejando atrás tres trimestres consecutivos de descensos interanuales.

Gráfico 3. Sector Primario

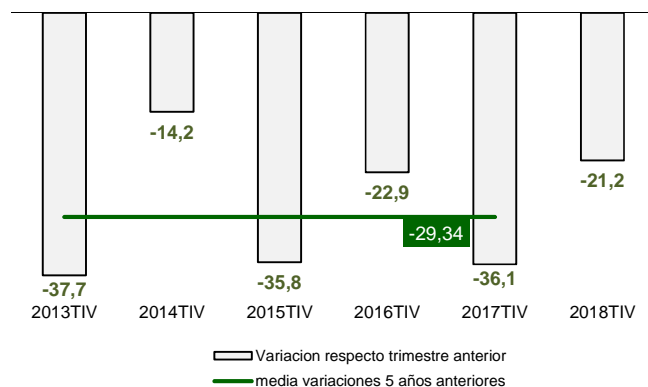
Variación (%) interanual del número de ocupados y parados



El número de **parados** ha descendido en 21.200 personas *respecto al trimestre anterior*, un 10,9%. En el cuarto trimestre suele disminuir el paro, si bien el descenso de este año es menor que el ocurrido en el cuarto trimestre 2017 y también menor que el descenso medio de los 5 años anteriores.

Gráfico 4. Sector Primario

Diferencia de parados (miles) respecto al trimestre anterior  
Cuarto trimestre de cada año



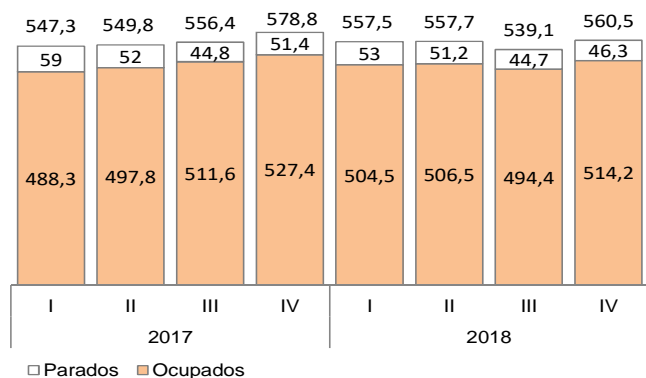
En *términos interanuales*, los parados disminuyen un 13,0%, es decir, 25.900 parados menos. Se mantiene la dinámica de descensos interanuales del número de parados que se viene produciendo ininterrumpidamente desde 2015.

## 2. INDUSTRIA AGROALIMENTARIA

Industria de Alimentos, Bebidas y Tabaco

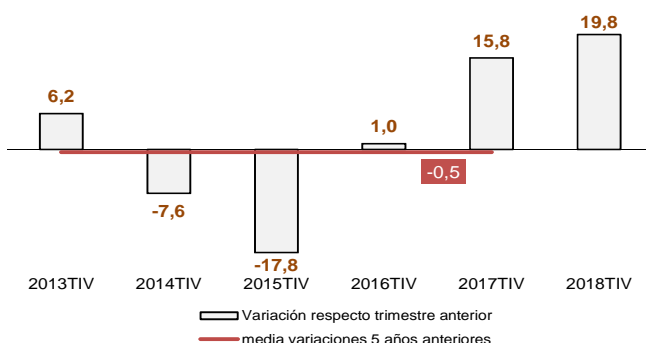
El número de **activos** en el cuarto trimestre de 2018 es de 560.500 personas, de las cuales 514.200 estaban **ocupadas** y 46.300 **paradas**. Los activos aumentan en 21.400 personas respecto al trimestre anterior, pero disminuyen un 3,2% respecto a 2017.

Gráfico 5. Industria de Alimentos, Bebidas y Tabaco. Activos, ocupados y parados. Miles de personas



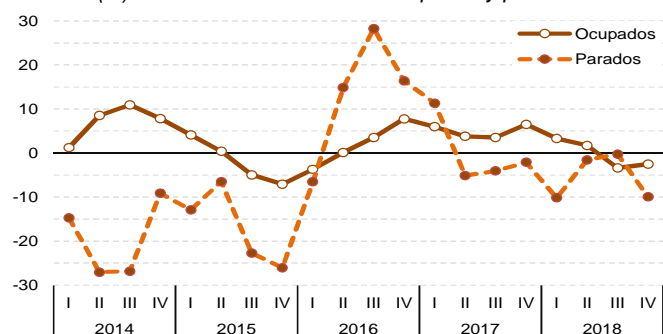
El número de **ocupados** ha aumentado en 19.800 personas respecto al trimestre anterior, un 4,0%. Se repite por segundo año consecutivo un crecimiento superior a los 15.000 ocupados en este trimestre.

Gráfico 6. Industria de Alimentos, Bebidas y Tabaco. Diferencia de ocupados (miles) respecto al trimestre anterior. Cuarto trimestre de cada año



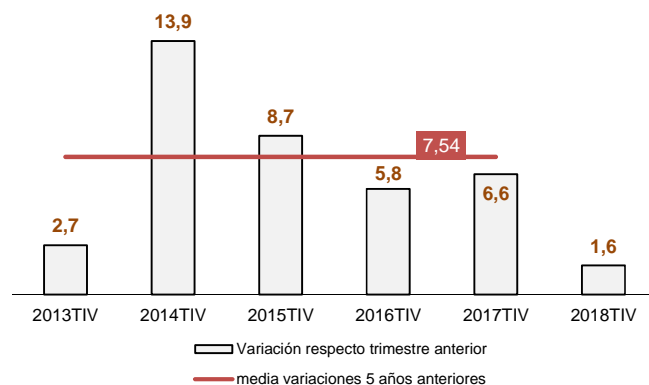
En términos interanuales, los ocupados disminuyen un 2,5%, es decir, 13.200 personas empleadas menos. A pesar de esta disminución, la cuantía del descenso es menor que la sucedida en el trimestre pasado, apuntando quizá a un cambio de tendencia hacia valores positivos.

Gráfico 7. Industria de Alimentos, Bebidas y Tabaco. Variación (%) interanual del número de ocupados y parados



El número de **parados** ha aumentado en 1.600 personas respecto al trimestre anterior, un 3,6% más. El paro suele aumentar siempre en este trimestre. Sin embargo, el incremento de este año es menor tanto con respecto al que se produjo el año pasado, como respecto a la media de los 5 años anteriores.

Gráfico 8. Industria de Alimentos, Bebidas y Tabaco. Diferencia de parados (miles) respecto al trimestre anterior. Cuarto trimestre de cada año



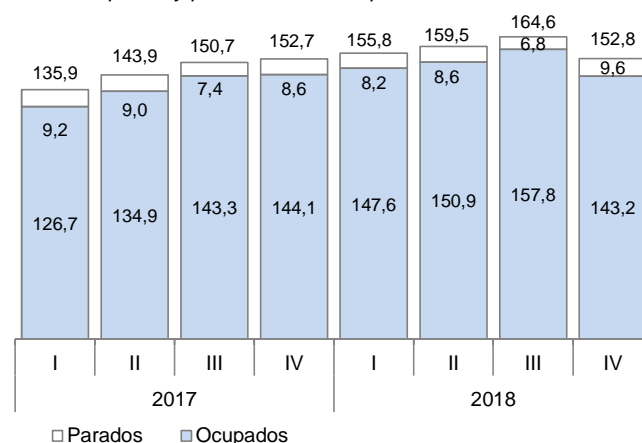
En términos interanuales, los parados disminuyen un 9,9%, es decir, 5.100 desempleados menos. Se repite este trimestre un descenso interanual del paro como los sucedidos desde el 2º trimestre de 2017.

## 3. SERVICIOS AL MEDIO AMBIENTE

Suministro de Agua, Actividades de Saneamiento, Gestión de Residuos y Descontaminación

El número de **activos** en el cuarto trimestre de 2018 es de 152.800 personas, de las cuales 143.200 estaban **ocupadas** y 9.600 **paradas**.

Gráfico 9. Servicios al Medio Ambiente. Activos, ocupados y parados. Miles de personas



El número de **ocupados** ha disminuido en 14.600 personas (-9,2%) respecto al trimestre anterior y un 0,6% (-900 personas) respecto al cuarto trimestre de 2017.

El número de **parados** ha aumentado en 2.800 personas (+41,2%) respecto al trimestre anterior y un 11,6% (+1.000 personas) respecto al mismo trimestre de 2017.

## TABLAS RESUMEN DE DATOS

TOTAL ESPAÑA miles de personas	2018 IV Trimestre	Variación sobre el trimestre anterior		Variación sobre mismo trimestre año anterior	
		Diferencia	Porcentaje	Diferencia	Porcentaje
		Activos	22.868,8	14,8	0,06
Ocupados	19.564,6	36,6	0,19	566,6	2,98
Parados	3.304,3	-21,7	-0,65	-462,4	-12,28
Tasa de Paro	14,45	-0,10	-	-2,10	-
Tasa de Actividad	58,61	-0,12	-	-0,19	-
Tasa de Ocupación	50,14	-0,04	-	1,07	-
Población de 16 años y más	39.019,5	107,10	0,28	302,9	0,78
Inactivos	16.150,6	92,20	0,57	199,0	1,25

- Activos (*trabajan o desean trabajar*) = Ocupados (*trabajan*) + Parados (*desean trabajar*)
- Tasa de Paro = Número de parados / Número de activos
- Tasa de Actividad = Activos / Población de 16 años o más (*población en edad de trabajar*)
- Tasa de Ocupación o de Empleo = Ocupados / Población de 16 años o más.

Las diferencias temporales en las tasas (Paro, Actividad, Ocupación) están expresadas en Puntos Porcentuales.

Fuente: Encuesta de Población Activa, INE.

SECTOR PRIMARIO miles de personas	2018 IV Trimestre	Variación sobre el trimestre anterior		Variación sobre mismo trimestre año anterior	
		Diferencia	Porcentaje	Diferencia	Porcentaje
		Activos	998,7	36,0	3,74
Ocupados	825,6	57,2	7,44	4,9	0,60
<i>a tiempo completo</i>	776,2	61,1	8,54	0,1	0,01
<i>a tiempo parcial</i>	49,3	-4,0	-7,50	4,7	10,54
Parados	173,1	-21,2	-10,91	-25,9	-13,02
Tasa de Paro (*)	17,33	-2,85	-	-2,18	-
Divisiones 01, 02 y 03 CNAE-2009 miles de personas	2018 IV Trimestre	Variación sobre el trimestre anterior		Variación sobre mismo trimestre año anterior	
		Diferencia	Porcentaje	Diferencia	Porcentaje
<b>Agricultura, Ganadería, Caza y Servicios relacionados (Div. 01)</b>					
Activos	920,2	38,6	4,38	-27,1	-2,86
Ocupados	756,9	63,2	9,11	2,6	0,34
Parados	163,3	-24,6	-13,09	-29,7	-15,39
Tasa de Paro (*)	17,75	-3,57	-	-2,63	-
<b>Silvicultura y Explotación Forestal (Div.02)</b>					
Activos	36,5	-1,8	-4,70	2,3	6,73
Ocupados	29,8	-5,6	-15,82	-0,1	-0,33
Parados	6,7	3,8	131,03	2,4	55,81
Tasa de Paro (*)	18,36	10,78	-	5,78	-
<b>Pesca y Acuicultura (Div. 03)</b>					
Activos	41,9	-1,0	-2,33	3,7	9,69
Ocupados	38,9	-0,4	-1,02	2,4	6,58
Parados	3,0	-0,6	-16,67	1,3	76,47
Tasa de Paro (*)	7,16	-1,23	-	2,71	-

Las diferencias temporales en las tasas (Paro, Actividad, Ocupación) están expresadas en Puntos Porcentuales.

Fuente: Encuesta de Población Activa, INE.

(\*) El INE clasifica a los parados por sectores (agricultura, industria, etc.) solamente si llevan 12 meses o menos desempleados. Las personas que llevan más de 12 meses en paro se clasifican en la EPA como parados que "perdieron su empleo hace más de 1 año", es decir, no se asignan a ningún sector económico en concreto. Por ello, la tasa de paro calculada para un sector determinado (por ejemplo, el agrario) no debe ser comparada con la tasa de paro del conjunto de la economía, ya que ambas no coinciden en el objetivo de su cálculo.

<b>INDUSTRIA DE ALIMENTOS, BEBIDAS Y TABACO</b> miles de personas	<b>2018</b> <b>IV Trimestre</b>	Variación sobre el trimestre anterior		Variación sobre mismo trimestre año anterior	
		Diferencia	Porcentaje	Diferencia	Porcentaje
Activos	560,5	21,4	3,97	-18,3	-3,16
Ocupados	514,2	19,8	4,00	-13,2	-2,50
Parados	46,3	1,6	3,58	-5,1	-9,92
Tasa de Paro (*)	8,26	-0,03	-	-0,62	-

Divisiones 10, 11 y 12 CNAE-2009 miles de personas	<b>2018</b> <b>IV Trimestre</b>	Variación sobre el trimestre anterior		Variación sobre mismo trimestre año anterior	
		Diferencia	Porcentaje	Diferencia	Porcentaje
<b>Industria de la alimentación (Div. 10)</b>					
Activos	483,4	9,3	1,96	-34,5	-6,66
Ocupados	443,4	10,0	2,31	-28,0	-5,94
Parados	40,0	-0,7	-1,72	-6,5	-13,98
Tasa de Paro (*)	8,27	-0,31	-	-0,70	-
<b>Fabricación de Bebidas (Div.11)</b>					
Activos	73,5	11,8	19,12	15,0	25,64
Ocupados	67,3	9,4	16,23	13,6	25,33
Parados	6,2	2,4	63,16	1,4	29,17
Tasa de Paro (*)	8,44	2,28	-	0,23	-
<b>Industria del Tabaco (Div. 12)</b>					
Activos	3,6	0,3	9,09	1,2	50,00
Ocupados	3,5	0,4	12,90	1,2	52,17
Parados	0,1	-0,1	-	0,0	-
Tasa de Paro (*)	2,78	-3,28	-	-1,39	-

<b>SECTOR PRIMARIO + INDUSTRIA AGROALIMENTARIA</b>	<b>2018</b> <b>IV Trimestre</b>	Variación sobre el trimestre anterior		Variación sobre mismo trimestre año anterior	
		Diferencia	Porcentaje	Diferencia	Porcentaje
Activos	1.559,2	57,4	3,82	-39,3	-2,46
Ocupados	1.339,8	77,0	6,10	-8,3	-0,62
Parados	219,4	-19,6	-8,20	-31,0	-12,38
Tasa de Paro (*)	14,07	-1,84	-	-1,59	-

<b>AGUA, SANEAMIENTO, GESTIÓN DE RESIDUOS Y DESCONTAMINACIÓN</b> miles de personas	<b>2018</b> <b>IV Trimestre</b>	Variación sobre el trimestre anterior		Variación sobre mismo trimestre año anterior	
		Diferencia	Porcentaje	Diferencia	Porcentaje
Activos	152,8	-11,8	-7,17	0,1	0,07
Ocupados	143,2	-14,6	-9,25	-0,9	-0,62
Parados	9,6	2,8	41,18	1,0	11,63
Tasa de Paro (*)	6,28	2,15	-	0,65	-

Las diferencias temporales en las tasas (Paro, Actividad, Ocupación) están expresadas en Puntos Porcentuales.

Fuente: Encuesta de Población Activa, INE.

(\*) El INE clasifica a los parados por sectores (agricultura, industria, etc.) solamente si llevan 12 meses o menos desempleados. Las personas que llevan más de 12 meses en paro se clasifican en la EPA como parados que "perdieron su empleo hace más de 1 año", es decir, no se asignan a ningún sector económico en concreto. Por ello, la tasa de paro calculada para un sector determinado (por ejemplo, el agrario) no debe ser comparada con la tasa de paro del conjunto de la economía, ya que ambas no coinciden en el objetivo de su cálculo