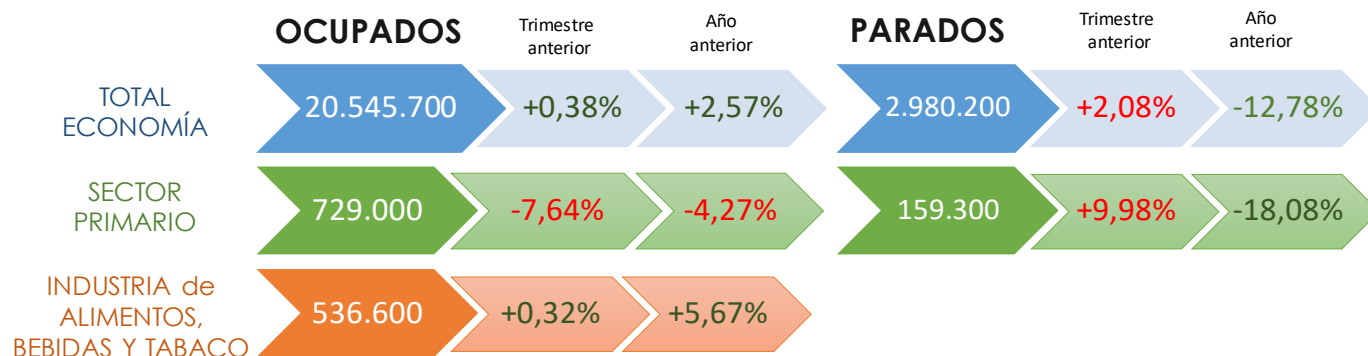


Tercer Trimestre de 2022

Datos de la Encuesta de Población Activa publicada por el INE el 27 de octubre de 2022



Índice: 1. Total de la Economía, 2. Sector Primario, 3. Industria Agroalimentaria, 4. Sector Agroalimentario, Anexo: Resumen de Datos

1. TOTAL DE LA ECONOMÍA

El número de **activos** se sitúa en el *tercer trimestre de 2022* en 23.525.900 personas, de las cuales 20.545.700 están **ocupadas** y 2.980.200 **paradas**. La actividad ha aumentado este trimestre en 138.500 personas, quedando un 0,33% por encima del año anterior.

Aumenta la **ocupación** con respecto al trimestre anterior en 77.700 personas (0,38%), situándose un 2,57% por encima del mismo trimestre de 2021, es decir, 514.700 ocupados más que hace un año.

El número de **parados** ha aumentado en 60.800 personas con respecto al segundo trimestre de 2022 (2,08%), situándose la cifra de personas desempleadas un 12,78% por debajo del año anterior, esto es, 436.500 parados menos que en 2021.

La **tasa de paro** es del 12,67% de la población activa, habiendo aumentado en 0,18 puntos porcentuales (p.p.) respecto al trimestre anterior, aunque se mantiene 1,90 p.p. por debajo de 2021.

Tabla 1. Total de la Economía.

Número de activos, ocupados y parados (miles). Tasa paro (%)

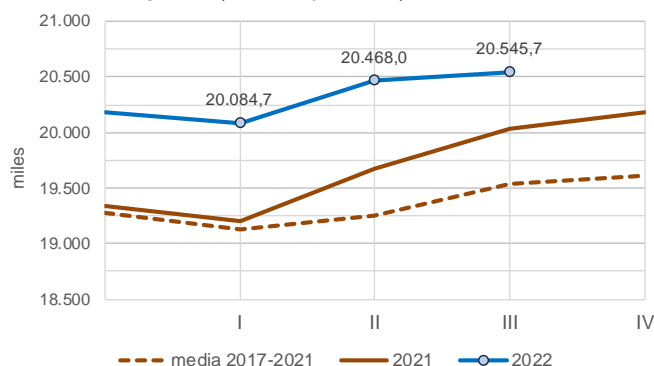
III Trimestre, 2022		Activos	Ocupados	Parados	Tasa de Paro	
miles de personas		23.525,9	20.545,7	2.980,2	12,67	
Variación	Trimestre anterior	miles	138,5	77,7	60,8	
		%	0,59	0,38	2,08	0,18*
	Año anterior	miles	78,2	514,7	-436,5	
		%	0,33	2,57	-12,78	-1,90*

(*) La variación de la tasa de paro se calcula en puntos porcentuales
Fuente: Encuesta de Población Activa (EPA), Instituto Nacional de Estadística (INE)

Activos (personas que trabajan o desean trabajar) = Ocupados (personas que tienen un empleo) + Parados (desean trabajar).
Tasa de Paro = porcentaje del número de parados sobre el número de activos para el total de la economía.

Gráfico 1. Total de la Economía.

Número de ocupados (miles de personas)



Fuente: EPA, INE

Gráfico 2. Total de la Economía.

Variación ocupados respecto trimestre (miles) y año anterior (%)



Fuente: EPA, INE

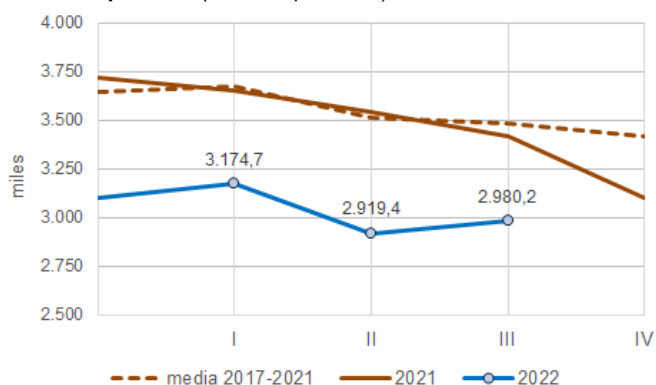
S.G. Análisis, Coordinación y Estadística: https://www.mapa.gob.es/es/ministerio/servicios/analisis-y-prospectiva/AyP_serie_Empleo.aspx
Correo electrónico: sgapc@mapa.es. Se autoriza su utilización total o parcial siempre que se cite expresamente su origen. Referenciar el documento como:

"Análisis y Prospectiva - Serie Empleo nº112. Tercer Trimestre 2022. Edita: © Ministerio de Agricultura, Pesca y Alimentación. NIPO: 003190341

Catálogo de Publicaciones de la Administración General del Estado: <https://cpage.mpr.gob.es/>

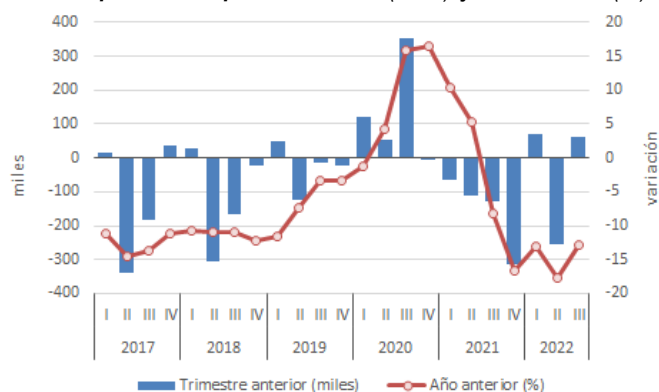


Gráfico 3. Total de la Economía.
Número de parados (miles de personas)



Fuente: EPA, INE

Gráfico 4. Total de la Economía.
Variación parados respecto trimestre (miles) y año anterior (%)



Fuente: EPA, INE

2. SECTOR PRIMARIO

Agricultura, Ganadería, Silvicultura, Pesca y Acuicultura

El número de **activos en el sector primario** en el **tercer trimestre de 2022** es de 888.200 personas, habiendo disminuido en 45.900 personas (-4,91%) respecto al trimestre anterior, situándose un 7,08% por debajo del tercer trimestre de 2021 (67.700 activos menos).

Tabla 2. Sector Primario

Número de activos, ocupados y parados (miles de personas)

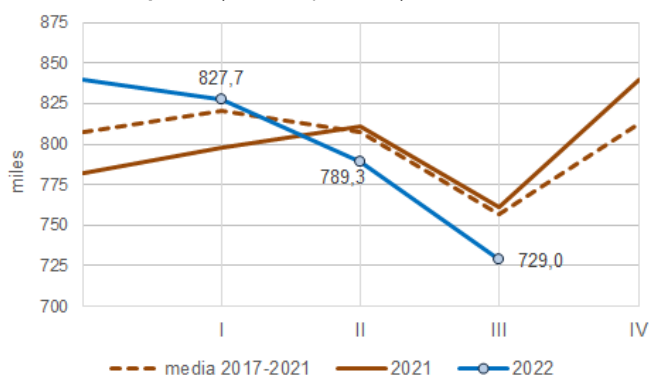
III Trimestre, 2022		Activos	Ocupados	Parados	
miles de personas		888,2	729,0	159,3	
Variación	Trimestre anterior	miles	-45,9	-60,3	14,4
		%	-4,91	-7,64	9,98
Año anterior	miles	-67,7	-32,5	-35,2	
	%	-7,08	-4,27	-18,08	

Fuente: Encuesta de Población Activa, INE

El número de **ocupados** es de 729.000 personas. La ocupación ha disminuido en este trimestre, manteniéndose por debajo de la ocupación de 2021 y también con respecto a la media de ocupados de los 5 años anteriores.

Gráfico 5. Sector Primario.

Número de ocupados (miles de personas)

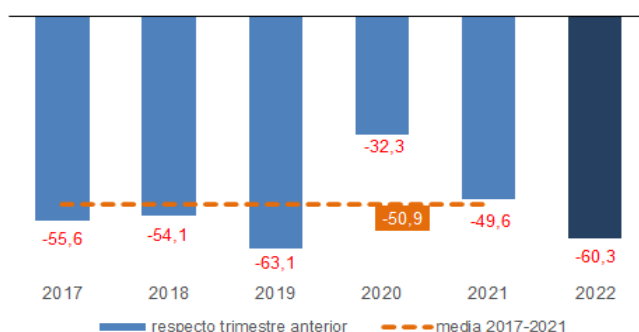


Fuente: EPA, INE

Con respecto al **trimestre anterior**, disminuye la ocupación en 60.300 personas (-7,64%). La ocupación suele disminuir siempre en este trimestre; el descenso de este año es mayor respecto al promedio de los 5 años anteriores (-50.900 personas o -6,28% en términos relativos).

Gráfico 6. Sector Primario

Diferencia de ocupados respecto al trimestre anterior (miles)
Tercer trimestre de cada año

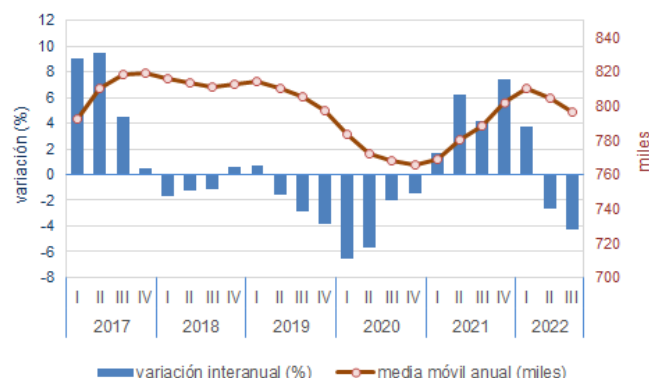


Fuente: EPA, INE

En **términos interanuales**, el número de ocupados disminuye un 4,27%, es decir, 32.500 ocupados menos que en 2021. Disminuye la ocupación por segundo trimestre consecutivo. El promedio anual móvil de ocupados se sitúa por debajo de las 800.000 personas con empleo.

Gráfico 7. Sector Primario

Variación interanual ocupados (%) y media anual móvil (miles)

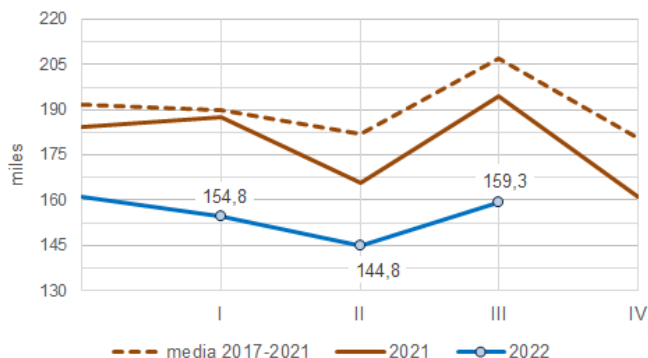


Fuente: EPA, INE

El número de **parados** es de 159.300 personas. Aumenta el desempleo en este trimestre de forma paralela respecto a años anteriores, logrando mantenerse por debajo de la cifra de desocupados de 2021 y del promedio de los cinco años anteriores.

Gráfico 8. Sector Primario.

Número de parados (miles de personas)

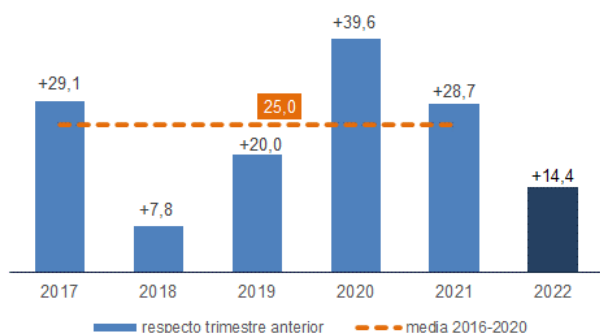


Fuente: EPA, INE

Con respecto al trimestre anterior, el desempleo aumenta en 14.400 personas (+9,98%). El desempleo suele aumentar en este trimestre, siendo el incremento de este año inferior respecto a la media de las variaciones de los 5 años anteriores (+25.000 parados o +14,0% en términos relativos).

Gráfico 9. Sector Primario

Diferencia de parados respecto al trimestre anterior (miles)
Tercer trimestre de cada año

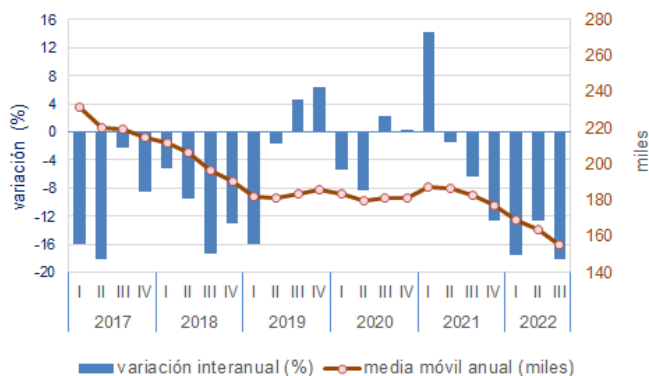


Fuente: EPA, INE

En términos interanuales, el número de parados disminuye un 18,08%, es decir, 35.200 desempleados menos respecto al mismo trimestre de 2021. Disminuye el paro de forma interanual por sexto trimestre consecutivo.

Gráfico 10. Sector Primario

Variación interanual parados (%) y media anual móvil (miles).



Fuente: EPA, INE

3. INDUSTRIA AGROALIMENTARIA

Industria de Alimentos, Bebidas y Tabaco

El número de **activos** en el **tercer trimestre de 2022** es de 589.400 personas, aumentando en 12.700 personas (2,20%) respecto al trimestre anterior. La actividad se sitúa un 7,26% por encima de la cifra del 3er trimestre de 2021, es decir, 39.900 activos más que hace un año.

Tabla 3. Industria de Alimentos, Bebidas y Tabaco
Número de activos y ocupados (miles de personas)

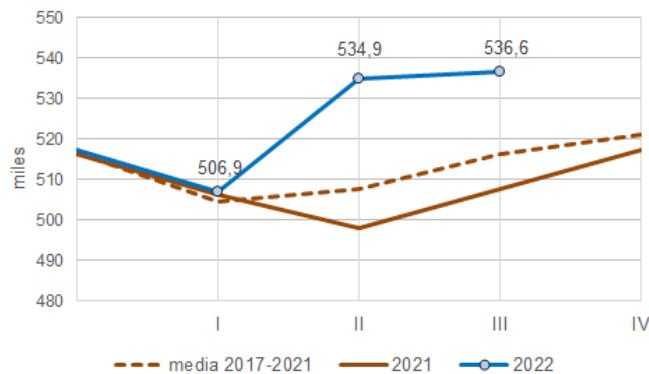
III Trimestre, 2022		Activos	Ocupados
miles de personas		589,4	536,6
Variación	Trimestre anterior	miles	12,7
		%	2,20
Año anterior	miles	39,9	28,8
	%	7,26	5,67

Fuente: Encuesta de Población Activa, INE

El número de **ocupados** es de 536.600 personas. La ocupación se mantiene en 20.000 personas por encima de la media de años anteriores.

Gráfico 11. Industria de Alimentos, Bebidas y Tabaco.

Número de ocupados (miles de personas)

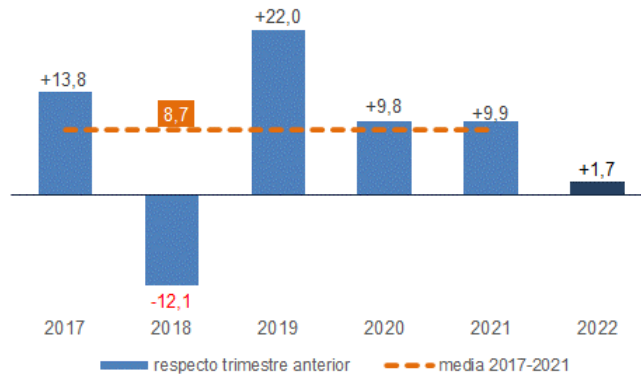


Fuente: EPA, INE

Con respecto al trimestre anterior, aumenta la ocupación en 1.700 personas (+0,32%). El empleo suele aumentar en este trimestre, si bien el incremento de este año ha sido de menor cuantía respecto a la media de años anteriores.

Gráfico 12. Industria de Alimentos, Bebidas y Tabaco

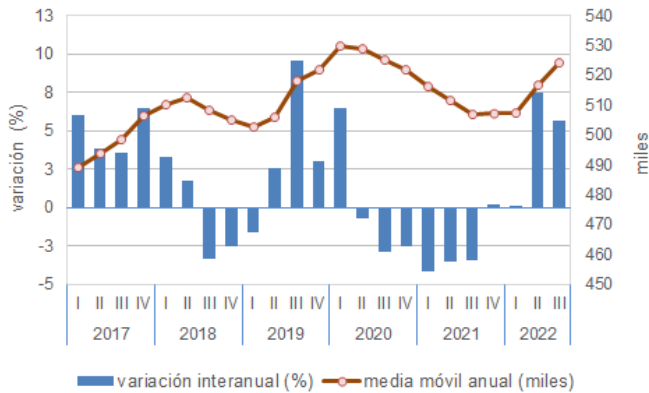
Diferencia de ocupados respecto al trimestre anterior (miles)
Tercer trimestre de cada año



Fuente: INE, EPA

En términos interanuales, el número de ocupados aumenta un 5,67%, es decir, 28.800 empleos más en un año. Sube la ocupación con respecto al año anterior por segundo trimestre consecutivo; la media móvil de personas ocupadas tiende a alcanzar los 530.000 empleos.

Gráfico 13. Industria de Alimentos, Bebidas y Tabaco
Variación interanual ocupados (%) y media anual móvil (miles)



Fuente: EPA, INE

4. SECTOR AGROALIMENTARIO

Sector Agroalimentario = Sector Primario + Industria de Alimentos, Bebidas y Tabaco

En el conjunto del sector agroalimentario, el número de ocupados en el tercer trimestre de 2022 es de 1.265.600 personas (6,2% del total la economía), habiendo disminuido en 58.600 ocupados (-4,43%) respecto al trimestre anterior y en 3.700 ocupados (-0,29%) respecto al año anterior.

Tabla 4. Sector Agroalimentario = Sector Primario + IABT
Número de activos y ocupados (miles de personas)

III Trimestre, 2022		Activos	Ocupados	
miles de personas		1.477,6	1.265,6	
Variación	Trimestre anterior	miles	-33,2	-58,6
		%	-2,20	-4,43
	Año anterior	miles	-27,8	-3,7
		%	-1,85	-0,29

Fuente: Encuesta de Población Activa, INE

ANEXO: RESUMEN DE DATOS

	2022 TIII	trimestre anterior		año anterior		
		miles	%	miles	%	
ACTIVOS	Agricultura, ganadería, silvicultura y pesca	888,2	-45,9	-4,91	-67,7	-7,08
	Agricultura y ganadería	811,2	-47,5	-5,53	-71,7	-8,12
	Silvicultura y explotación forestal	37,3	1,8	5,07	5,9	18,79
	Pesca y acuicultura	39,7	-0,3	-0,75	-1,8	-4,34
	Industria de alimentos, bebidas y tabaco	589,4	12,7	2,20	39,9	7,26
	Industria de la alimentación	522,5	5,0	0,97	35,1	7,20
	Fabricación de bebidas	63,6	7,3	12,97	4,6	7,80
	Industria del tabaco	3,3	0,4	13,79	0,2	6,45
Total economía	23.525,9	138,5	0,59	78,2	0,33	
OCUPADOS	Agricultura, ganadería, silvicultura y pesca	729,0	-60,3	-7,64	-32,5	-4,27
	Agricultura y ganadería	658,5	-61,8	-8,58	-37,6	-5,40
	Silvicultura y explotación forestal	33,0	3,1	10,37	3,5	11,86
	Pesca y acuicultura	37,5	-1,6	-4,09	1,6	4,46
	Industria de alimentos, bebidas y tabaco	536,6	1,7	0,32	28,8	5,67
	Industria de la alimentación	474,8	-4,8	-1,00	24,5	5,44
	Fabricación de bebidas	58,5	6,1	11,64	3,9	7,14
	Industria del tabaco	3,3	0,4	13,79	0,4	13,79
Total economía	20.545,7	77,7	0,38	514,7	2,57	
PARADOS	Agricultura, ganadería, silvicultura y pesca	159,3	14,4	9,98	-35,2	-18,08
	Agricultura y ganadería	152,7	14,3	10,33	-34,1	-18,25
	Silvicultura y explotación forestal	4,3	-1,3	-23,21	2,4	126,32
	Pesca y acuicultura	2,2	1,3	144,44	-3,4	-60,71
	Total economía	2.980,2	60,8	2,08	-436,5	-12,78
	Tasa de Paro (%)	12,67		0,18		-1,90

Fuente de datos: Encuesta de Población Activa (EPA) del Instituto Nacional de Estadística (INE)