

MOVIMIENTO DE FERTILIZANTES

MES : DICIEMBRE 2011

Unidad: Toneladas

PRODUCTO	PRODUCCION	IMPORTACION	VENTAS AGRICOLAS	EXPORTACION
SULFATO AMONICO 21%	49.895	13.998	40.538	18.483
NITROSULFATO AMONICO 26%	18.835	16	4.400	8.386
NITRATOS AMONICOS CALCICOS	63.443	30.637	53.408	14.350
NITRATOS AMONICOS	6.284	1.304	2.513	1.797
UREA 46%	36.432	59.503	85.074	7.034
NITRATO DE CHILE 15.5%	0	0	0	0
NITRATO DE CALCIO 15.5%	0	13.745	12.232	113
SOLUCIONES NITROGENADAS	7.060	733	4.660	877
AMONIAICO AGRICOLA 82%	0	0	244	0
OTROS NITROGENADOS SIMPLES	8.152	6.034	11.828	4.486
TOTAL NITROGENADOS SIMPLES	190.101	125.970	214.897	55.526
SUPERFOSFATOS SIMPLES	3.732	789	2.217	0
SUPERFOSFATOS CONCENTRADOS	1.158	0	1.158	0
ESCORIAS THOMAS	0	1.050	557	493
OTROS FOSFATADOS SIMPLES	0	10.000	10.109	0
TOTAL FOSFATADOS SIMPLES	4.890	11.839	14.041	493
CLORUROS POTASICOS	52.194	9.031	9.330	56.243
SULFATO POTASICO	0	863	30	833
TOTAL POTASICOS SIMPLES	52.194	9.894	9.360	57.076
MAP	0	2.741	2.988	0
DAP	11.488	445	1.344	0
COMPLEJOS N-P	0	3.338	3.712	426
COMPLEJOS N-K	0	15.742	60	8.191
COMPLEJOS P-K	348	296	562	82
COMPLEJOS N-P-K <10% N	39.721	22.716	67.819	7.477
COMPLEJOS N-P-K >10% N	19.068	34.524	38.336	10.000
TOTAL COMPLEJOS	70.625	79.802	114.821	26.176
TOTAL FERTILIZANTES	317.810	227.505	353.119	139.271
ELEMENTOS FERTILIZANTES				
EN NITROGENADOS SIMPLES	54.984	42.767	69.716	15.193
EN COMPLEJOS	8.298	10.289	12.666	3.282
TOTAL N	63.282	53.056	82.382	18.475
EN FOSFATADOS SIMPLES	1.192	5.500	6.261	74
EN COMPLEJOS	12.466	9.783	17.143	2.323
TOTAL P2O5	13.658	15.283	23.404	2.397
EN POTASICOS SIMPLES	31.316	5.956	5.719	34.162
EN COMPLEJOS	6.599	13.943	12.613	5.730
TOTAL K2O	37.915	19.899	18.332	39.892

MOVIMIENTO DE FERTILIZANTES

PERIODO : ENERO – DICIEMBRE 2011

Unidad: Toneladas

PRODUCTO	PRODUCCION	IMPORTACION	VENTAS AGRICOLAS	EXPORTACION
SULFATO AMONICO 21%	398.656	165.450	279.041	194.774
NITROSULFATO AMONICO 26%	181.791	11.540	64.406	112.666
NITRATOS AMONICOS CALCICOS	689.565	282.894	713.792	177.723
NITRATOS AMONICOS	86.606	75.963	111.975	8.394
UREA 46%	389.137	471.116	549.969	94.973
NITRATO DE CHILE 15.5%	0	62.147	25.838	0
NITRATO DE CALCIO 15.5%	0	106.294	100.616	3.942
SOLUCIONES NITROGENADAS	169.481	83.493	177.546	13.763
AMONIACO AGRICOLA 82%	0	1.130	6.029	0
OTROS NITROGENADOS SIMPLES	77.489	39.769	113.141	6.869
TOTAL NITROGENADOS SIMPLES	1.992.725	1.299.796	2.142.353	613.104
SUPERFOSFATOS SIMPLES	159.585	37.001	88.452	47.419
SUPERFOSFATOS CONCENTRADOS	14.052	4.181	18.233	0
ESCORIAS THOMAS	0	18.245	17.752	493
OTROS FOSFATADOS SIMPLES	72	83.213	82.837	0
TOTAL FOSFATADOS SIMPLES	173.709	142.640	207.274	47.912
CLORUROS POTASICOS	796.417	222.461	153.005	666.257
SULFATO POTASICO	0	34.477	30.769	3.708
TOTAL POTASICOS SIMPLES	796.417	256.938	183.774	669.965
MAP	10.301	62.608	52.232	2.925
DAP	155.508	74.677	160.148	23.462
COMPLEJOS N-P	0	22.168	11.370	11.598
COMPLEJOS N-K	0	186.010	85.308	32.976
COMPLEJOS P-K	12.430	8.044	18.659	1.860
COMPLEJOS N-P-K <10% N	861.315	196.430	947.713	124.318
COMPLEJOS N-P-K >10% N	231.928	367.525	428.088	123.857
TOTAL COMPLEJOS	1.271.482	917.462	1.703.518	320.996
TOTAL FERTILIZANTES	4.234.333	2.616.836	4.236.919	1.651.977
ELEMENTOS FERTILIZANTES				
EN NITROGENADOS SIMPLES	584.647	419.810	654.006	171.406
EN COMPLEJOS	133.483	123.206	192.691	39.197
TOTAL N	718.130	543.016	846.697	210.603
EN FOSFATADOS SIMPLES	35.086	54.549	69.865	8.609
EN COMPLEJOS	227.520	144.957	292.807	47.417
TOTAL P2O5	262.606	199.506	362.672	56.026
EN POTASICOS SIMPLES	477.850	152.083	107.341	401.608
EN COMPLEJOS	133.491	153.343	207.301	42.780
TOTAL K2O	611.341	305.426	314.642	444.388

MOVIMIENTO DE FERTILIZANTES

MES : DICIEMBRE 2011

Unidad: Toneladas

CLAVES	PRODUCTOS COMERCIALES	EXIST. FCA 1-12-2011	RECURSOS			VENTA AGRICOLA	DEPOSITO TRANSF(1)	EMPLEOS		EXPORT	EXIST. FCA. 31-12-2011
			PRODUCC	IMPORT	OTRAS PROCED(1)			TRANSF. PROPIA	USO NO AGRICOLA		
TOTAL N. SIMPLES	TOTAL NITROGENADOS SIMPLES	160.595	190.101	125.970	17.244	214.897	37.295	9.148	8.523	55.526	168.721
TOTAL F. SIMPLES	TOTAL FOSFATADOS SIMPLES	12.523	4.890	11.839	109	14.041	893	242	0	493	13.692
TOTAL POT SIMPLES	TOTAL POTASICOS SIMPLES	93.371	52.194	9.894	1.476	9.360	3.713	1.801	6.519	57.076	78.466
TOTAL COMPLEJOS	TOTAL COMPLEJOS	127.708	70.625	79.802	15.209	114.821	4.842	1.787	7.491	26.176	138.227
TOTAL	TOTAL FERTILIZANTES	394.197	317.810	227.505	34.038	353.119	46.743	12.978	22.533	139.271	399.106
ELEMENTOS FERTILIZANTES											
N	EN NITROGENADOS SIMPLES	46.918	54.984	42.767	5.128	69.716	10.849	2.729	3.668	15.193	47.736
	EN COMPLEJOS	18.010	8.298	10.289	1.762	12.666	795	292	974	3.282	20.347
	TOTAL N	64.928	63.282	53.056	6.890	82.382	11.644	3.021	4.642	18.475	68.083
P2O5	EN FOSFATADOS SIMPLES	2.254	1.192	5.500	57	6.261	161	44	0	74	2.465
	EN COMPLEJOS	20.296	12.466	9.783	2.448	17.143	1.842	846	0	2.323	22.837
	TOTAL P2O5	22.550	13.658	15.283	2.505	23.404	2.003	890	0	2.397	25.302
K2O	EN POTASICOS SIMPLES	55.974	31.316	5.956	738	5.719	2.228	1.081	3.912	34.162	46.883
	EN COMPLEJOS	15.139	6.599	13.943	2.065	12.613	219	0	3.446	5.730	15.735
	TOTAL K2O	71.113	37.915	19.899	2.803	18.332	2.447	1.081	7.358	39.892	62.618

(1) Movimiento entre fábricas y almacenes de los fabricantes.

MOVIMIENTO DE FERTILIZANTES

PERIODO : ENERO – DICIEMBRE 2011

Unidad: Toneladas

CLAVES	PRODUCTOS COMERCIALES	EXIST. FCA 1-01-2011	RECURSOS				EMPLEOS			EXPORT	EXIST. FCA. 31-12-2011
			PRODUCC	IMPORT	OTRAS PROCED(1)	VENTA AGRICOLA	DEPOSITO TRANSF(1)	TRANSF. PROPIA	USO NO AGRICOLA		
TOTAL N. SIMPLES	TOTAL NITROGENADOS SIMPLES	101.386	1.992.725	1.299.796	375.212	2.142.353	417.270	164.129	263.742	613.104	168.721
TOTAL F. SIMPLES	TOTAL FOSFATADOS SIMPLES	8.688	173.709	142.640	36.517	207.274	37.805	54.871	0	47.912	13.692
TOTAL POT SIMPLES	TOTAL POTASICOS SIMPLES	264.743	796.417	256.938	33.124	183.774	251.661	92.145	79.171	669.965	78.466
TOTAL COMPLEJOS	TOTAL COMPLEJOS	85.511	1.271.482	917.462	250.457	1.703.518	233.883	61.038	67.726	320.996	138.227
TOTAL	TOTAL FERTILIZANTES	460.328	4.234.333	2.616.836	695.310	4.236.919	940.619	372.183	410.639	1.651.977	399.106
ELEMENTOS FERTILIZANTES											
N	EN NITROGENADOS SIMPLES	26.248	584.647	419.810	120.159	654.006	122.657	51.413	103.739	171.406	47.736
	EN COMPLEJOS	11.895	133.483	123.206	31.998	192.691	30.075	9.552	8.804	39.197	20.347
	TOTAL N	38.143	718.130	543.016	152.157	846.697	152.732	60.965	112.543	210.603	68.083
P2O5	EN FOSFATADOS SIMPLES	1.564	35.086	54.549	6.421	69.865	6.805	9.877	0	8.609	2.465
	EN COMPLEJOS	16.261	227.520	144.957	61.793	292.807	58.909	28.780	0	47.417	22.837
	TOTAL P2O5	17.825	262.606	199.506	68.214	362.672	65.714	38.657	0	56.026	25.302
K2O	EN POTASICOS SIMPLES	158.806	477.850	152.083	19.619	107.341	150.996	55.188	48.716	401.608	46.883
	EN COMPLEJOS	9.599	133.491	153.343	23.071	207.301	22.402	129	31.154	42.780	15.735
	TOTAL K2O	168.405	611.341	305.426	42.690	314.642	173.398	55.317	79.870	444.388	62.618

(1) Movimiento entre fábricas y almacenes de los fabricantes.

CONSUMO AGRICOLA DE FERTILIZANTES POR AUTONOMIAS.

DICIEMBRE DE 2011 (Miles de toneladas de elemento fertilizante)

AUTONOMIA	NITROGENADOS	FOSFATADOS	POTASICOS
GALICIA	2,8	1,7	1,2
ASTURIAS	0,5	0,4	0,2
CANTABRIA	0,4	0,1	0,1
PAIS VASCO	1,0	0,2	0,2
NAVARRA	1,9	0,7	0,0
LA RIOJA	1,2	0,4	0,3
ARAGON	8,5	1,5	2,5
CATALUÑA	3,8	1,4	3,4
BALEARES	0,2	0,0	0,0
CASTILLA-LEON	18,1	5,6	5,0
MADRID	0,1	0,2	0,0
CASTILLA-LA MANCHA	9,7	2,8	1,7
EXTREMADURA	3,6	1,1	1,8
VALENCIA	4,6	1,4	0,5
MURCIA	2,1	1,2	0,0
ANDALUCIA	23,8	4,6	1,3
CANARIAS	0,1	0,1	0,1
TOTAL ESPAÑA	82,4	23,4	18,3

CONSUMO AGRICOLA DE FERTILIZANTES POR AUTONOMIAS.

ENERO A DICIEMBRE DE 2011 (Miles de toneladas de elemento fertilizante)

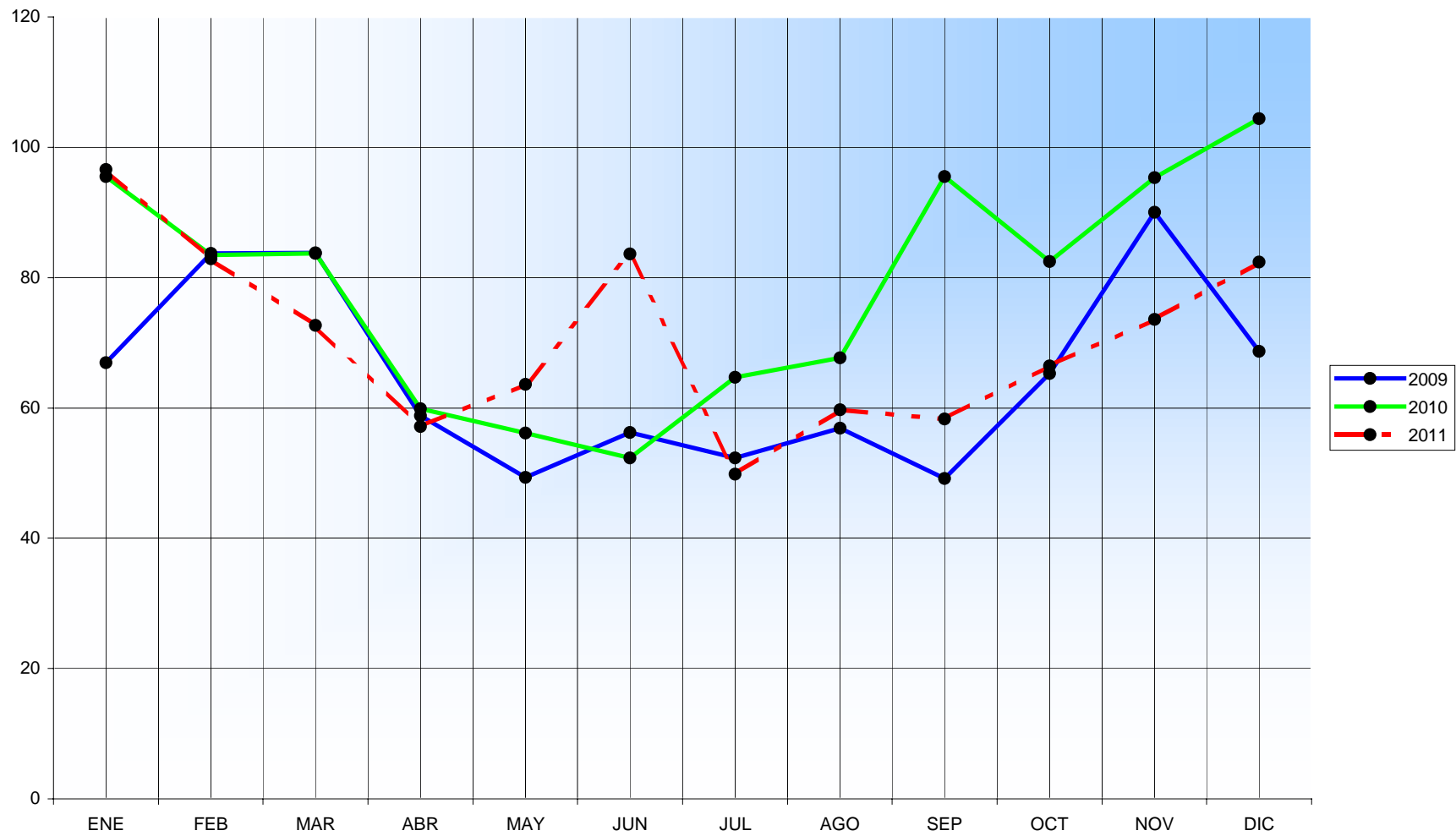
AUTONOMIA	NITROGENADOS	FOSFATADOS	POTASICOS
GALICIA	21,3	8,3	9,3
ASTURIAS	4,4	3,3	4,7
CANTABRIA	7,7	4,7	1,8
PAIS VASCO	8,7	3,6	2,5
NAVARRA	17,6	7,4	8,2
LA RIOJA	10,9	6,2	5,7
ARAGON	82,1	36,9	31,4
CATALUÑA	42,7	15,3	24,1
BALEARES	3,8	0,4	0,4
CASTILLA-LEON	200,5	107,0	68,9
MADRID	2,1	2,5	1,5
CASTILLA-LA MANCHA	85,2	45,2	28,6
EXTREMADURA	39,7	17,8	20,2
VALENCIA	70,3	24,5	28,5
MURCIA	49,3	18,3	14,0
ANDALUCIA	197,8	60,4	62,3
CANARIAS	2,6	0,9	2,5
TOTAL ESPAÑA	846,7	362,7	314,6

CONSUMO DE FERTILIZANTES PARA USOS AGRICOLAS, POR MESES
(Miles de toneladas de elemento fertilizante)

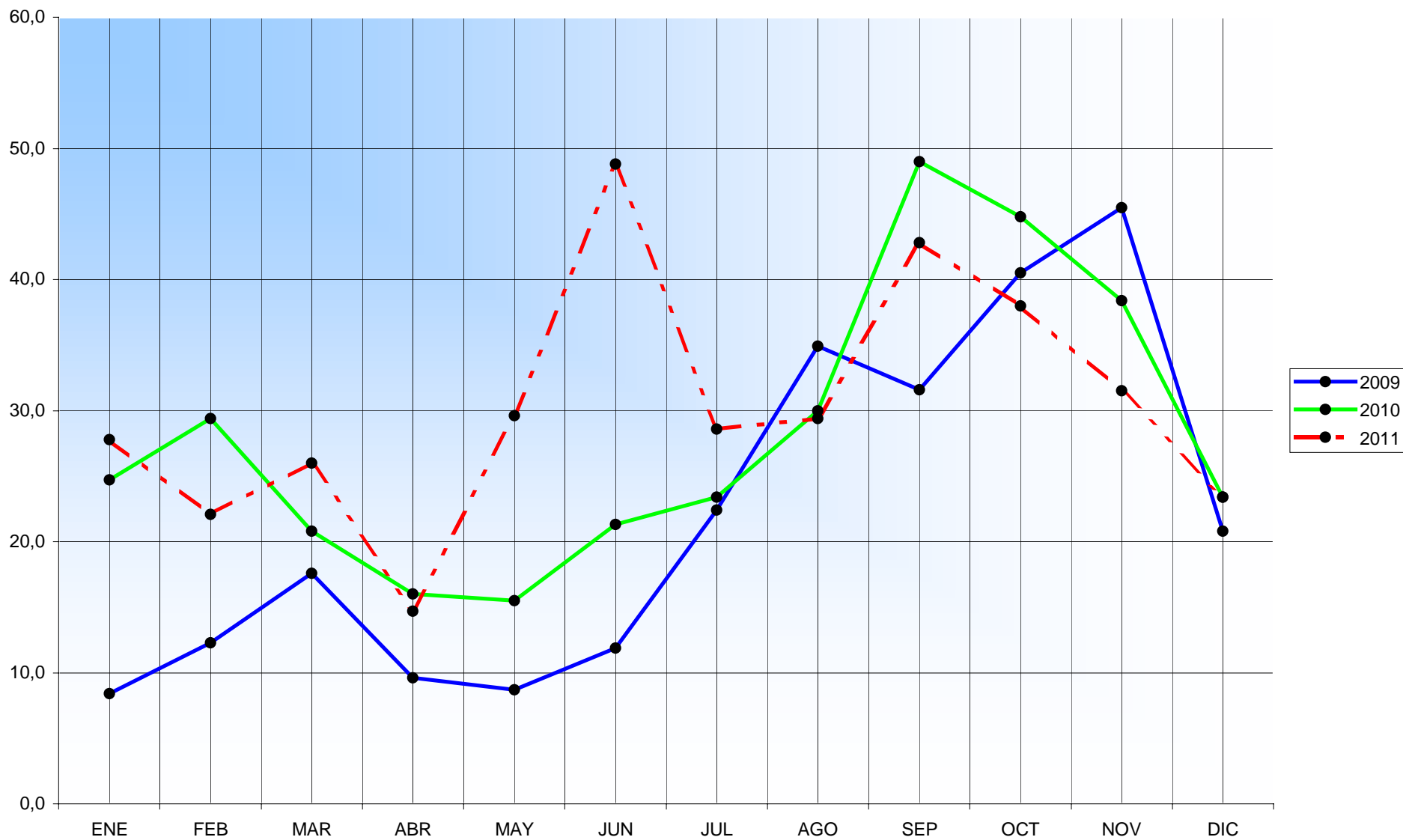
	AÑO	Enero	Febrero	Marzo	Abril	Mayo	Junio	Julio	Agosto	Septbre.	Octubre	Novbre.	Dicbre.	TOTAL
NITROGENADOS	2007	92,9	87,8	85,5	51,5	58,6	55,6	80,4	79,2	102,7	109,8	96,3	85,6	985,9
	2008	94,5	80,7	63,7	70,1	56,2	53,8	70,6	65,8	63,9	39,9	43,6	36,9	739,7
	2009	66,9	83,7	83,8	58,8	49,3	56,2	52,3	56,9	49,2	65,3	90,0	68,6	781,0
	2010	95,5	83,5	83,7	59,9	56,1	52,3	64,7	67,7	95,5	82,5	95,3	104,4	941,1
	2011	96,6	82,9	72,7	57,1	63,6	83,6	49,8	59,7	58,3	66,4	73,6	82,4	846,7
FOSFATADOS	2007	43,6	37,5	34,9	22,9	32,8	43,8	45,3	53,9	57,8	67,3	60,8	53,9	554,5
	2008	38,8	29,3	29,3	27,3	29,4	33,4	25,8	19,1	16,9	10,7	5,4	6,2	271,6
	2009	8,4	12,3	17,6	9,6	8,7	11,9	22,4	34,9	31,6	40,5	45,5	20,8	264,2
	2010	24,7	29,4	20,8	16,0	15,5	21,3	23,4	30,0	49,0	44,8	38,4	23,4	336,7
	2011	27,8	22,1	26,0	14,7	29,6	48,8	28,6	29,4	42,8	38,0	31,5	23,4	362,7
POTASICOS	2007	38,9	37,6	45,9	35,4	26,9	29,3	27,4	26,9	46,3	42,2	51,9	36,2	444,9
	2008	38,5	35,3	29,4	36,9	34,4	26,3	25,7	23,2	29,2	12,9	15,1	12,3	319,2
	2009	6,1	11,5	15,8	12,0	9,8	7,5	12,4	15,3	10,8	29,3	18,4	17,2	166,1
	2010	30,8	33,7	35,5	35,6	20,2	14,9	28,1	26,4	38,8	32,7	29,9	32,7	359,3
	2011	35,0	31,3	34,2	17,3	19,4	37,2	21,9	19,5	28,8	29,1	22,6	18,3	314,6

FUENTE: Resultados obtenidos con el convenio de asistencia técnica para la determinación de las estadísticas de fertilizantes, entre ANFFE y el MAGRAMA.

EVOLUCIÓN MENSUAL DEL CONSUMO AGRICOLA DE FERTILIZANTES NITROGENADOS (000 t de N)



EVOLUCIÓN MENSUAL DEL CONSUMO AGRÍCOLA DE FERTILIZANTES FOSFATADOS (000 t de P₂O₅)



EVOLUCIÓN MENSUAL DEL CONSUMO AGRICOLA DE FERTILIZANTES POTASICOS (000 t K₂O)

